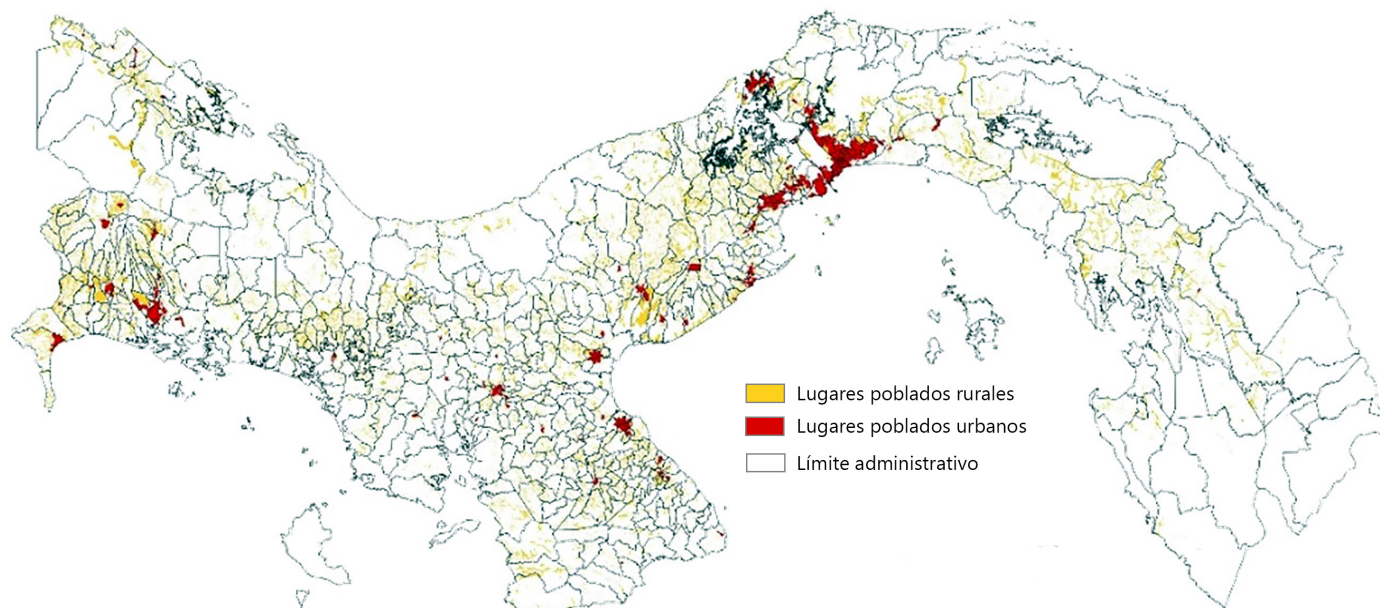


1. Caracterización de los espacios rurales en Panamá

Se formulan propuestas de metodologías alternas para categorizar lo rural en Panamá a partir de información oficial existente. Se presentan tres índices alternativos que contrastan con la definición oficial.

Definición oficial

Caracterización de los espacios rurales y urbanos en Panamá, 2010



Fuente: Instituto Nacional de Estadística y Censo de Panamá (INEC), "Definiciones y explicaciones", *Definiciones de lugares poblados*, tomo 3 [en línea] <https://www.inec.gob.pa/archivos/P3551Definiciones.pdf>.

Nota: Los límites y los nombres que figuran en este mapa no implican su apoyo o aceptación oficial por las Naciones Unidas.

Un lugar poblado urbano conecta 1.500 o más habitantes y reúne los servicios básicos como luz eléctrica, alcantarillado, traza urbana pavimentada, centros sociales y recreativos. De lo contrario, se consideran como lugares poblados rurales. Por su definición, los lugares poblados identifican áreas pequeñas en el mapa, por lo que aparecen muchas zonas en color blanco, reflejando áreas no habitadas.

Propuestas alternas

Se presentan tres índices que buscan integrar nuevas dimensiones de la caracterización de los espacios rurales. Además de la dimensión poblacional se consideran indicadores de uso del suelo, de la distancia a localidades de más de 10.000 habitantes y de movilidad laboral.

	Índice ambiental de ruralidad (IAR)	Índice relativo de ruralidad (IRR)	Índice demográfico de ruralidad (IDR)
Variables	• Densidad de población	• Población total	• Densidad de población
	• Porcentaje de bosque por corregimiento	• Densidad de población	• Porcentaje de suelo urbano por corregimiento
	• Porcentaje dedicado a la agricultura por corregimiento	• Porcentaje de suelo urbano por corregimiento	• Porcentaje de población nacida en otro distrito
		• Distancia a localidades mayores a 10.000 habitantes	

Fuente: I. Soloaga y otros, "Caracterización de los espacios rurales en Panamá a partir de estadísticas nacionales: enfoque social, económico y demográfico", *Documentos de Proyectos* (LC/TS.2021/40/Rev.1; LC/MEX/TS.2021/6/Rev.1), Ciudad de México, Comisión Económica para América Latina y el Caribe (CEPAL), 2021, en prensa.



NACIONES UNIDAS



Invertir en la población rural

Proyecto "Nuevas narrativas para una transformación rural en América Latina y el Caribe"

Componente: Insumos estadísticos y cartográficos para la caracterización socioeconómica georreferenciada de Panamá a partir de diferentes escenarios de ruralidad

CEPAL