



Buenas cifras,  
mejores vidas

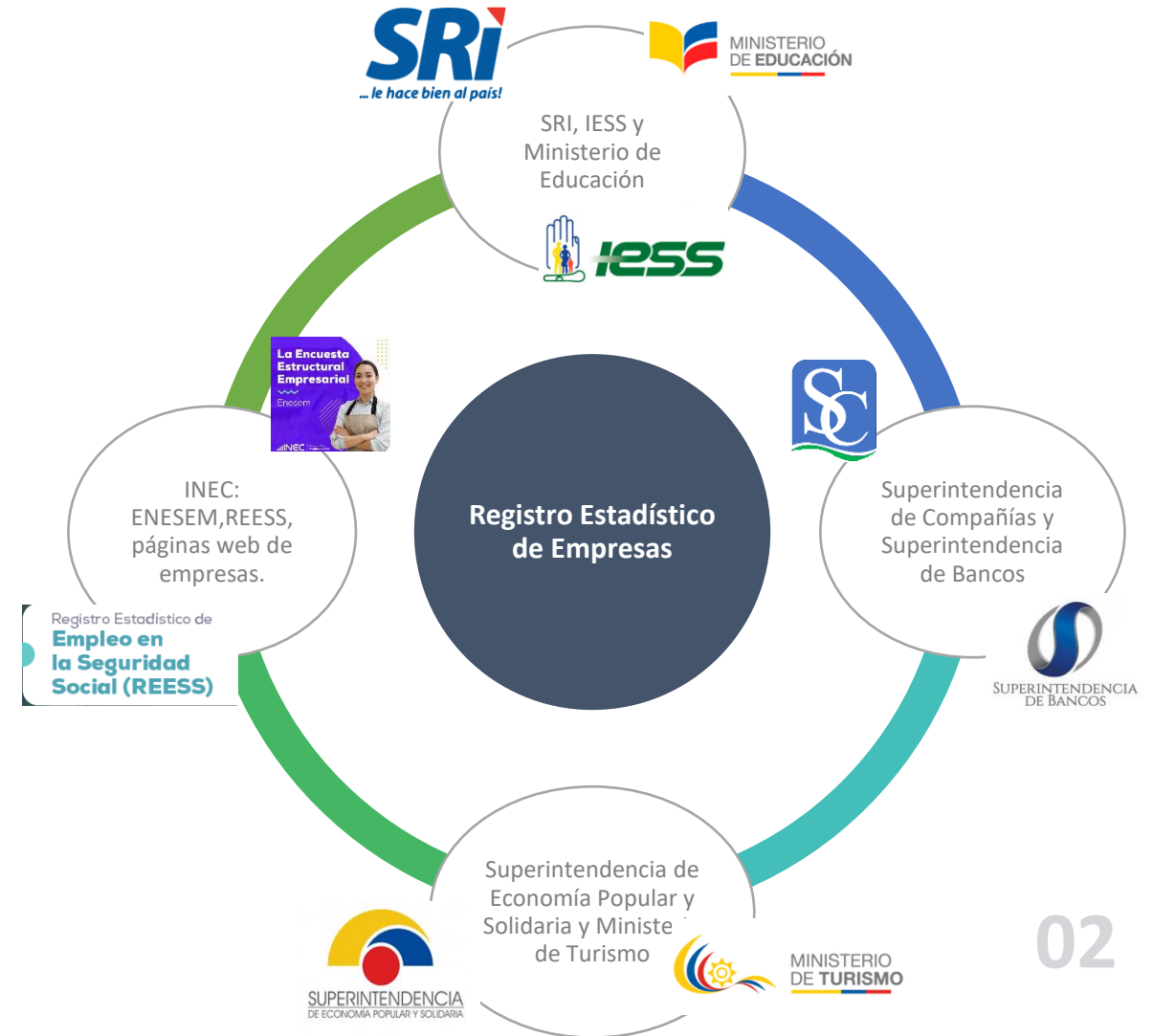
# Registro Estadístico de Empresas

Diciembre, 2023  
Bogotá



# ¿Qué es el Registro Estadístico de Empresas (REEM)?

- Sistema de información de todas las empresas y establecimientos del país que se estructura a partir de registros administrativos.
- Fuente de actualización constante de información estadística para análisis e investigación.
- Principal insumo para la elaboración del marco de muestreo utilizado en las encuestas económicas.





**Registro Administrativo**



**Universo:** Empresas y establecimientos a nivel nacional registrados en el SRI



**Cobertura:**  
1'228.415 empresas y  
1'506.555  
establecimientos



**Año de referencia:**  
2022



**Cobertura geográfica** Provincia, cantón y parroquia rural. La ubicación corresponde a la declaración de domicilio tributario en el SRI.



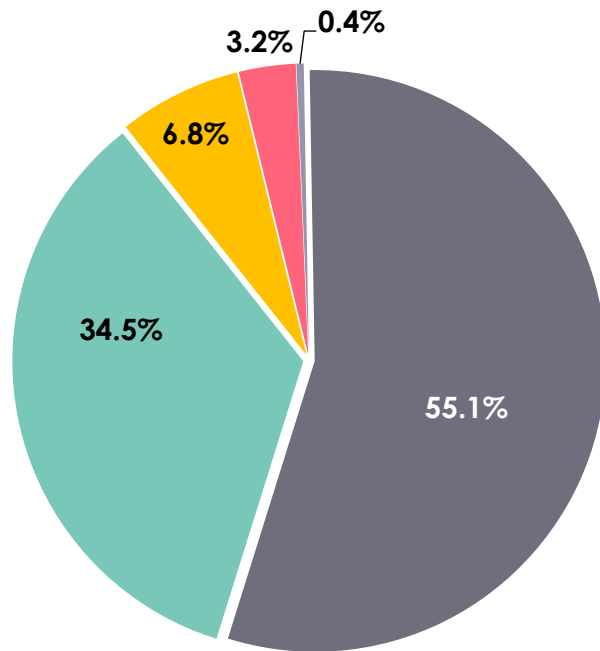
**Unidad de análisis:**  
Empresa /  
Establecimiento



**Sectores investigados:**  
Todas las actividad económicas según la CIIU revisión 4.0, excepto actividades “T-Hogares como empleadores” y “U- Órganos extraterritoriales”.

# Cobertura del REEM 2022

Existieron **1'228.415** empresas en el 2022\*\*, que comprenden unidades económicas que registraron alguna de las siguientes condiciones: 1) Ventas, 2) Plazas de empleo registrado en el IESS, 3) Pagaron impuestos en el SRI bajo el Régimen Simplificado para Emprendedores y Negocios Populares (RIMPE).



- **a. RIMPE\*** : 676.888 (55,1%) empresas en el 2022, que declararon bajo el RIMPE, no declaran ventas totales ni plazas de empleo registrado en la seguridad social.
- **b. Plazas de empleo registrado en la seguridad social:** 423.870 (34,5%) empresas en el 2022. Son generalmente microempresas y pequeñas empresas cuyos ingresos no superan la base imponible y por tanto no están obligadas a declarar el Impuesto a la Renta en el SRI.
- **c. Ventas y plazas de empleo registrado en la seguridad social actividades productivas:** 83.942 (6,8%) empresas en el 2022, que cuentan con información de ventas y plazas de empleo registrado en la seguridad social de **actividades productivas** (se excluye las actividades O, P y Q).
- **d. Ventas\*:** 38.756 (3,2%) empresas en el 2022, que presentan solo información de ventas; son principalmente microempresas y pequeñas empresas unipersonales o familiares cuyo flujo de ingresos es irregular como en los sectores de la construcción, comercio minorista e inmobiliarias, por su naturaleza no necesariamente registran plazas de empleo en el IESS.
- **e. Ventas\* y plazas de empleo registrado en la seguridad social actividades no productivas:** 4.959 (0,4%) empresas en 2022, que cuentan con información de ventas y plazas de empleo registrado en el IESS de **actividades no productivas** (O, P y Q).

- (\*) El cálculo de la variable “estructura estratificación” se realiza con la variable “Ventas totales”, por lo tanto, las empresas que se encuentren bajo el RIMPE no registran valores en esta variable, pero pueden reportar valores en ventas RIMPE.
- (\*\*) La base del REEM 2022 es semi – definitiva.



# Variables de clasificación

## Tamaño de empresa, sector económico

### Tamaño<sup>1</sup>

- 1. Grande**  
V: \$5'000.001 o más. P: 200 en adelante.
- 2. Mediana B**  
V: \$2'000.001 a \$5'000.000. P: 100 a 199.
- 3. Mediana A**  
V: \$1'000.001 a \$2'000.000. P: 50 a 99.
- 4. Pequeña**  
V: \$ \$100.001 a \$1'000.000. P: 10 a 49.
- 5. Microempresa**  
V: menor o igual a \$100.000. P: 1 a 9.

### Sector Económico<sup>2</sup>

1. Agricultura, ganadería, silvicultura y pesca.
2. Explotación de minas y canteras.
3. Industrias manufactureras.
4. Comercio.
5. Servicios.

1. El tamaño de empresa se define de acuerdo con el volumen de ventas anuales (V) y el número de personas afiliadas (P) sea a nivel de plazas de empleo registrado o empleo registrado en la seguridad social. Para su determinación, prevalece el criterio de volumen de ventas anuales sobre el criterio de personal afiliado (CAN, 2009).

2. Corresponde a un nivel agrupado de las actividades económicas (sección). La agregación permite simplificar la estructura sectorial de una economía (REEM, 2022).

## Forma Institucional

- Empresa de **persona natural no obligada a llevar contabilidad** (empresas de hogares).
- Empresa de **persona natural obligada a llevar contabilidad** (cuasi sociedades)
- Empresa constituida en **sociedad con fines de lucro** (sociedades)
- Organización constituida en **sociedad sin fines de lucro** (instituciones sin fines de lucro).
- **Empresa Pública** (sociedades)
- **Institución Pública** (administración pública)
- **Organización de la economía popular y solidaria**



# Variables de resultados

## Ventas:

- Son todos los ingresos de las empresas, provenientes de las transacciones comerciales de bienes o servicios durante un año.

## Plazas de empleo registrado en la seguridad social:

- Corresponde a la sumatoria de las plazas de empleo reportadas mensualmente y dividido para el número de meses en los que la empresa registra información.

## Empleo registrado en la seguridad social:

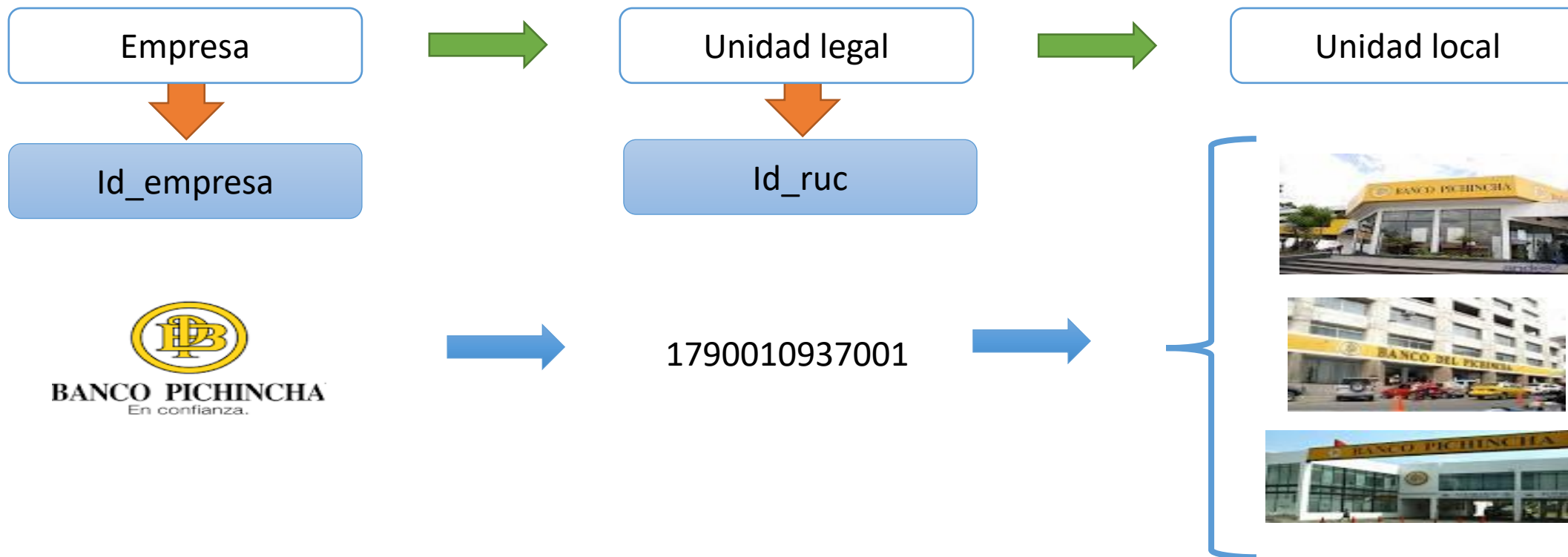
- Corresponde a la sumatoria del empleo registrado reportado mensualmente y dividido para el número de meses en los que la empresa registra información.

## Masa salarial

- Es la suma total de remuneraciones satisfechas por las empresas a sus empleados en el año de estudio.



# Unidades de REEM



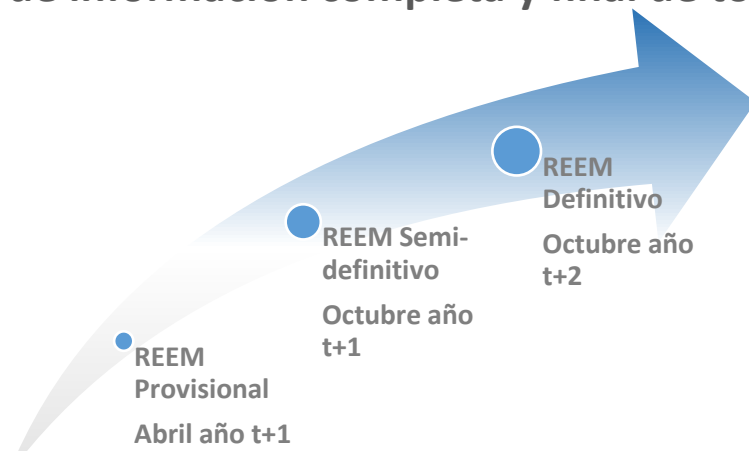


# Publicación bases de datos del REEM

**Provisional:** información del período de referencia que **se publica en el primer semestre del año (abril)**, contiene información de las empresas y personal afiliado registrado en el IESS y de sus variables derivadas, **sin información de ventas**. Utiliza la información de ventas del período anterior al de referencia para cobertura y cálculo de tamaño, origen y estratificación.

**Semi – definitiva:** información del período de referencia (base de empresas y establecimientos) que **se publica en el segundo semestre del año (octubre)**, dispone información de todas las variables, pero **aún pueden ser modificadas y actualizadas**, por lo tanto, no puede considerarse como definitivo, aún está sujeto a cambios, debido a que es **necesario validar con la información interna de la ENESEM**.

**Definitiva:** corresponde a los períodos 2006 – 2011, 2012 – 2020 y 2021 (bases de empresas y establecimientos), **disponen de información completa y final de todas sus variables**.



# Relación REEM-ENESEM

