

Diseño del procesamiento de la encuesta integrada de hogares y sistema de codificación automática

INEC Costa Rica.

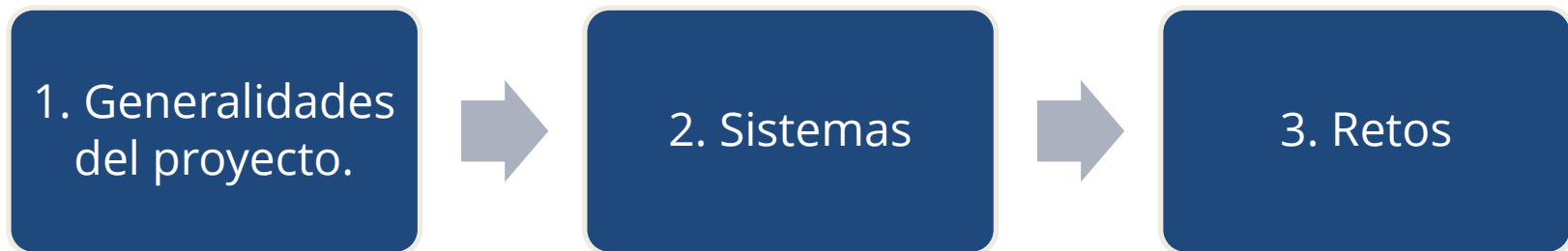
Noviembre 2024



Queremos saber

¿Cómo está?

Contenido





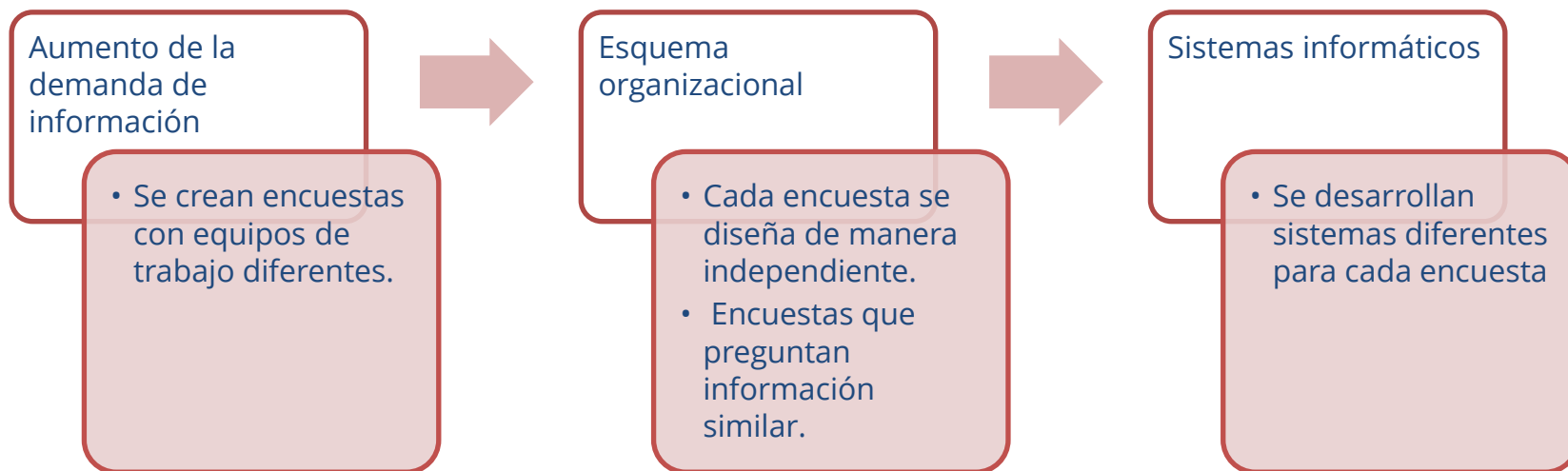
Objetivo estratégico institucional

“Lograr que la población usuaria disponga de las estadísticas oficiales requeridas mediante la optimización de los procesos de producción estadística y de los sistemas de información geográfica”

¿Qué es el Sistema Integrado de Encuestas a Hogares (SIEH)?

Es un proyecto que pretende la integración de las encuestas a hogares en su solo sistema, incorporando las últimas recomendaciones internacionales conceptuales, metodológicas y de buenas prácticas, y que permita la armonización y complementariedad temática de las encuestas.

¿Por qué se necesita realizar el SIEH?



Generalidades del proyecto

Objetivo general

- Mejorar la calidad de la oferta de información estadística suministrada por las encuestas de hogares del INEC; mediante el diseño y puesta en marcha de un sistema integrado de encuestas de hogares.

1. Diseño temático

- Definir un marco temático y conceptual integrado.

2. Diseño muestral

- Establecer un diseño muestral integrado.

3. Sistema informático

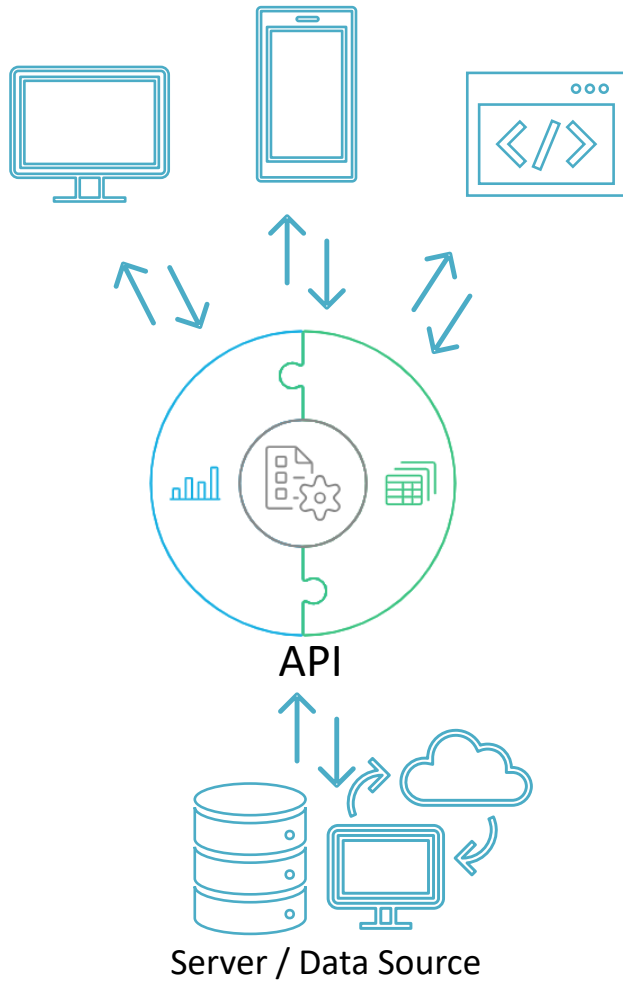
- Desarrollar un sistema informático integrado.

4. Implementación

- Implementar la nueva encuesta integrada.



API (Interfaz de programación)

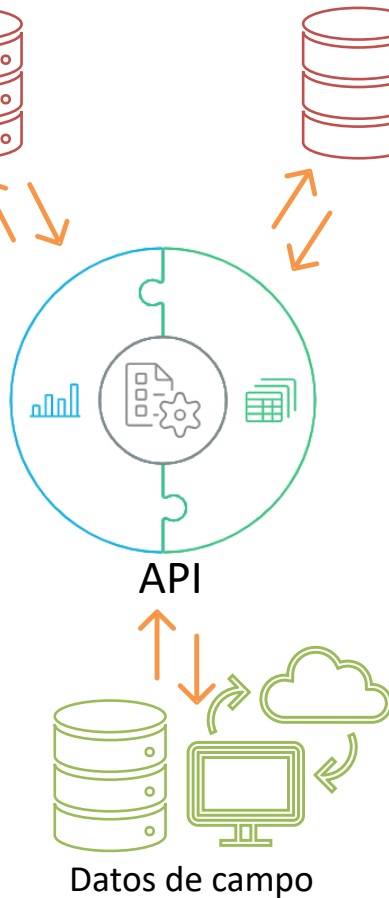


Es como un puente que conecta diferentes aplicaciones, permitiéndoles compartir información y trabajar juntas sin necesidad de que los desarrolladores tengan que saber como funciona el “interior” de cada aplicación.

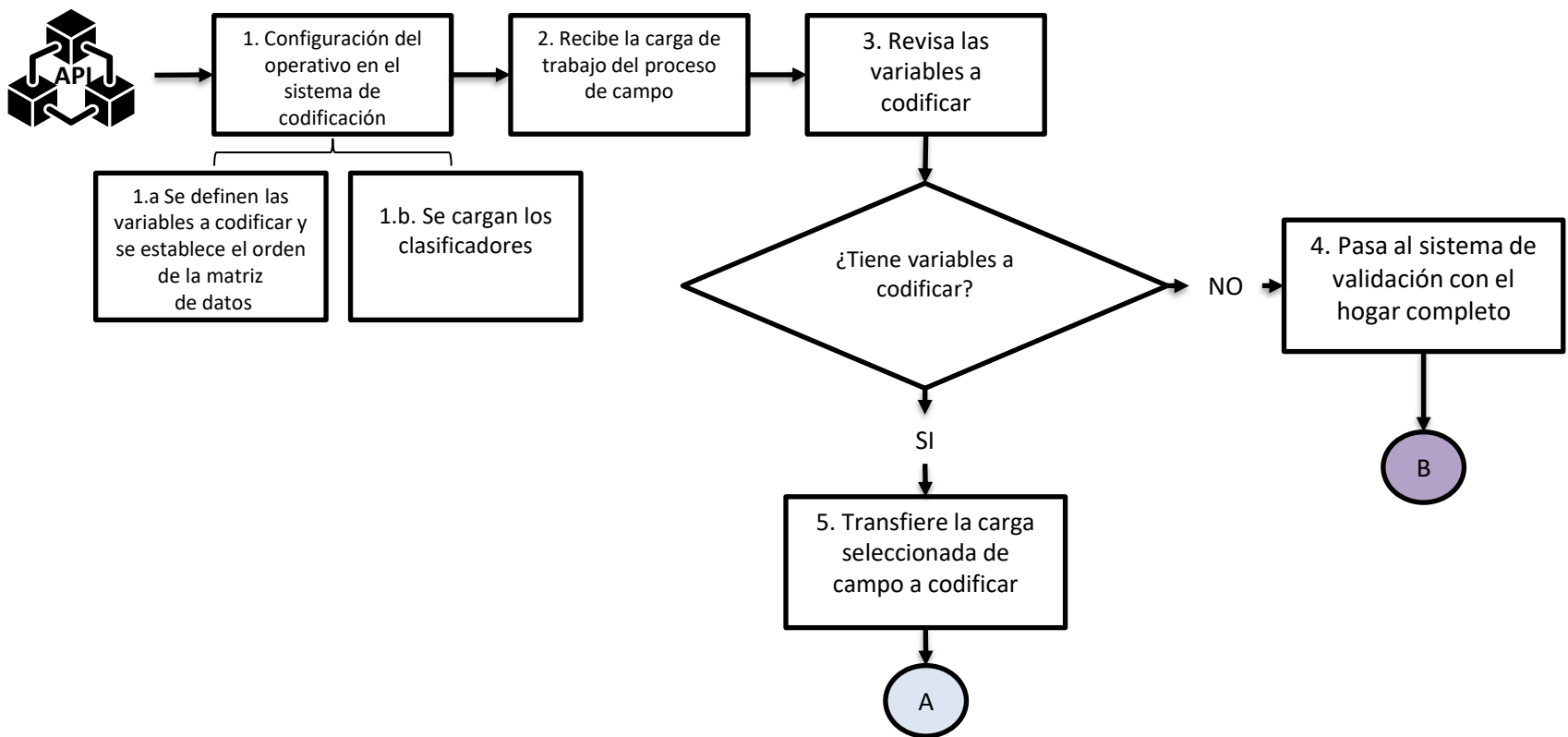
API (Interfaz de programación)

Codificación

Validación



API (Interfaz de programación)



Codificación

Codificación



API

(Interfaz de programación)

Revisión de Calidad

Asegurando la precisión y cumplimiento de los datos

Asignación de Códigos

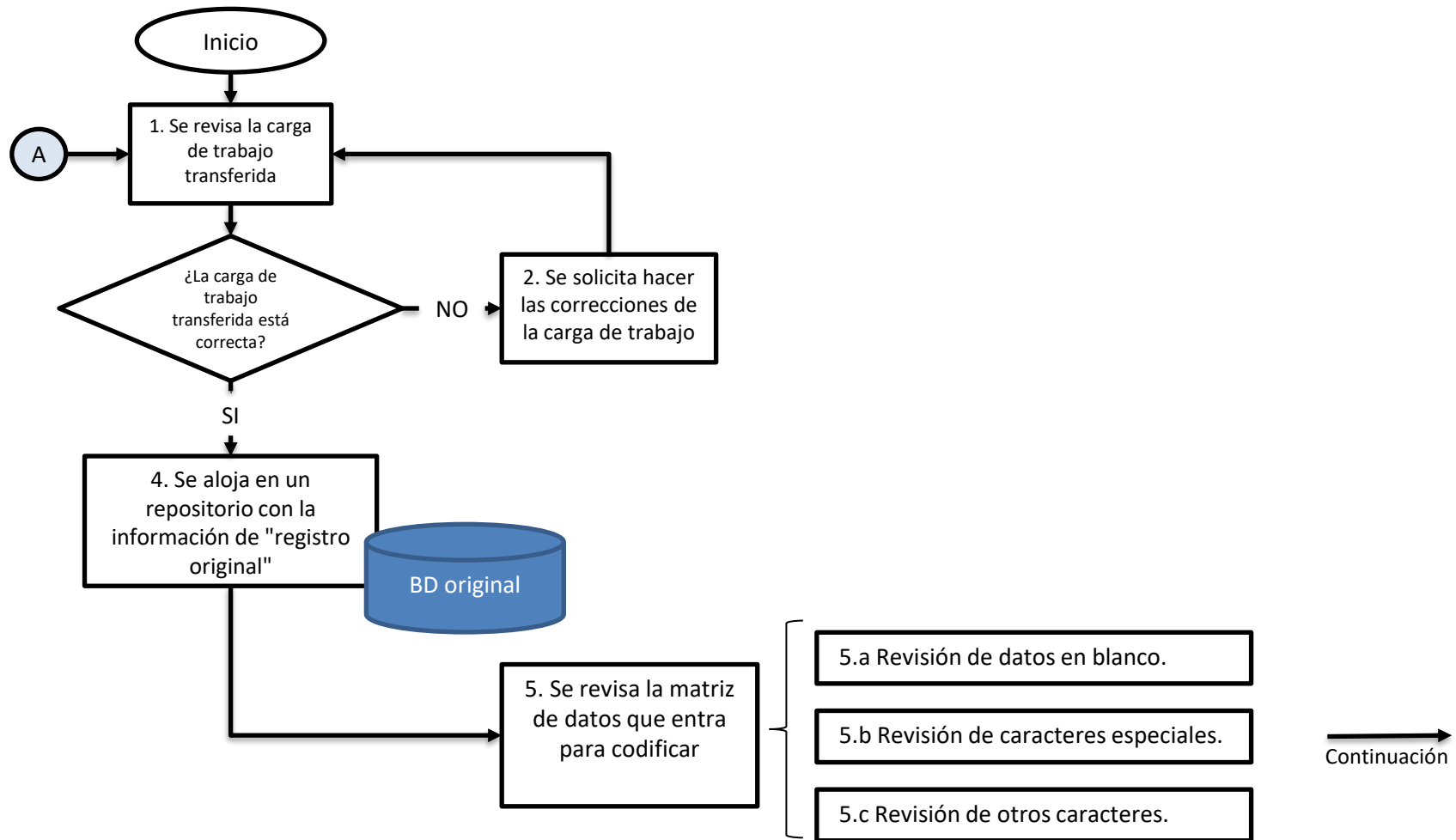
Aplicando códigos a través de métodos automatizados y asistidos

Normalización de Datos

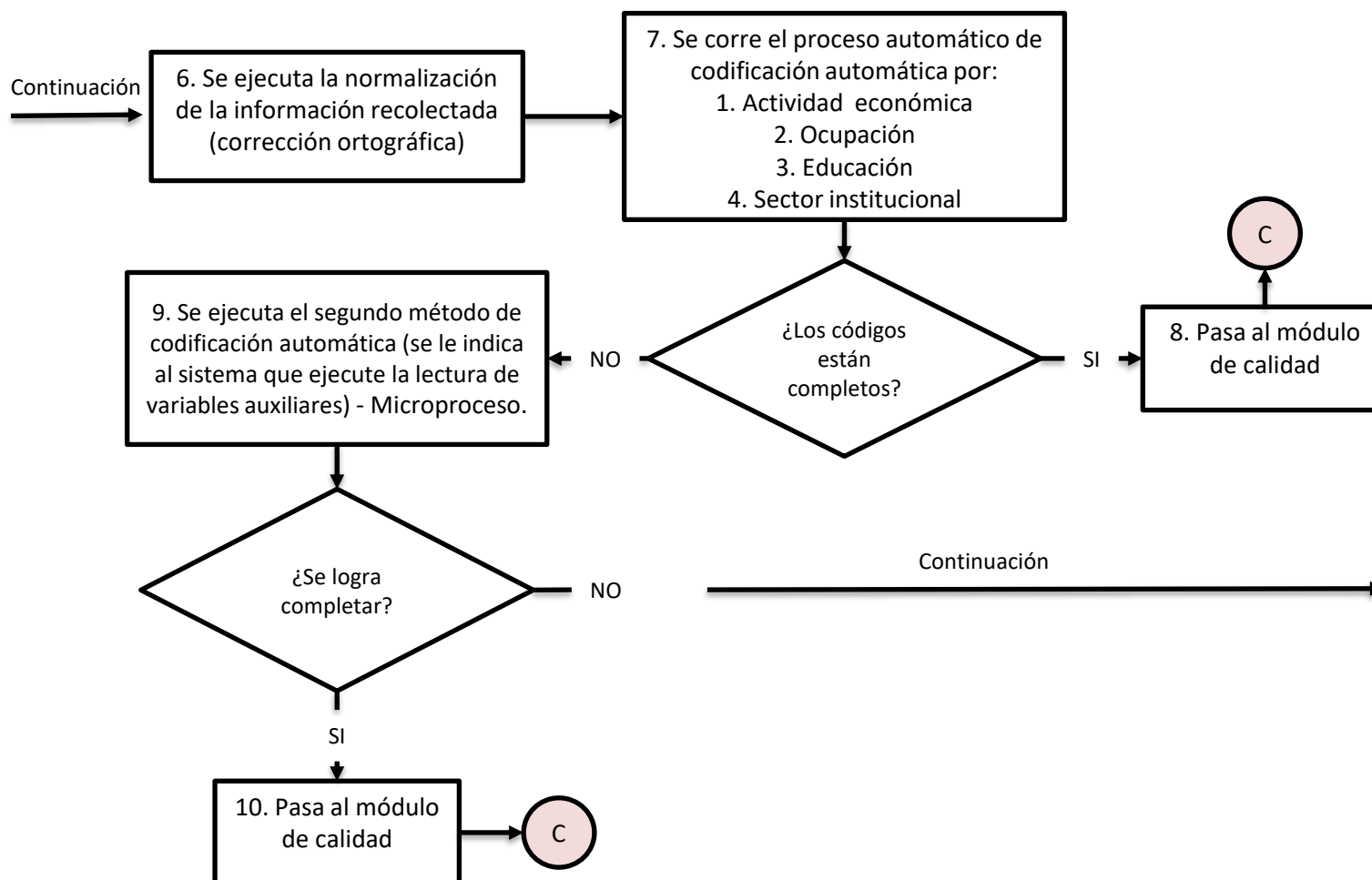
Transformando los datos en un formato consistente (ortosemántica)



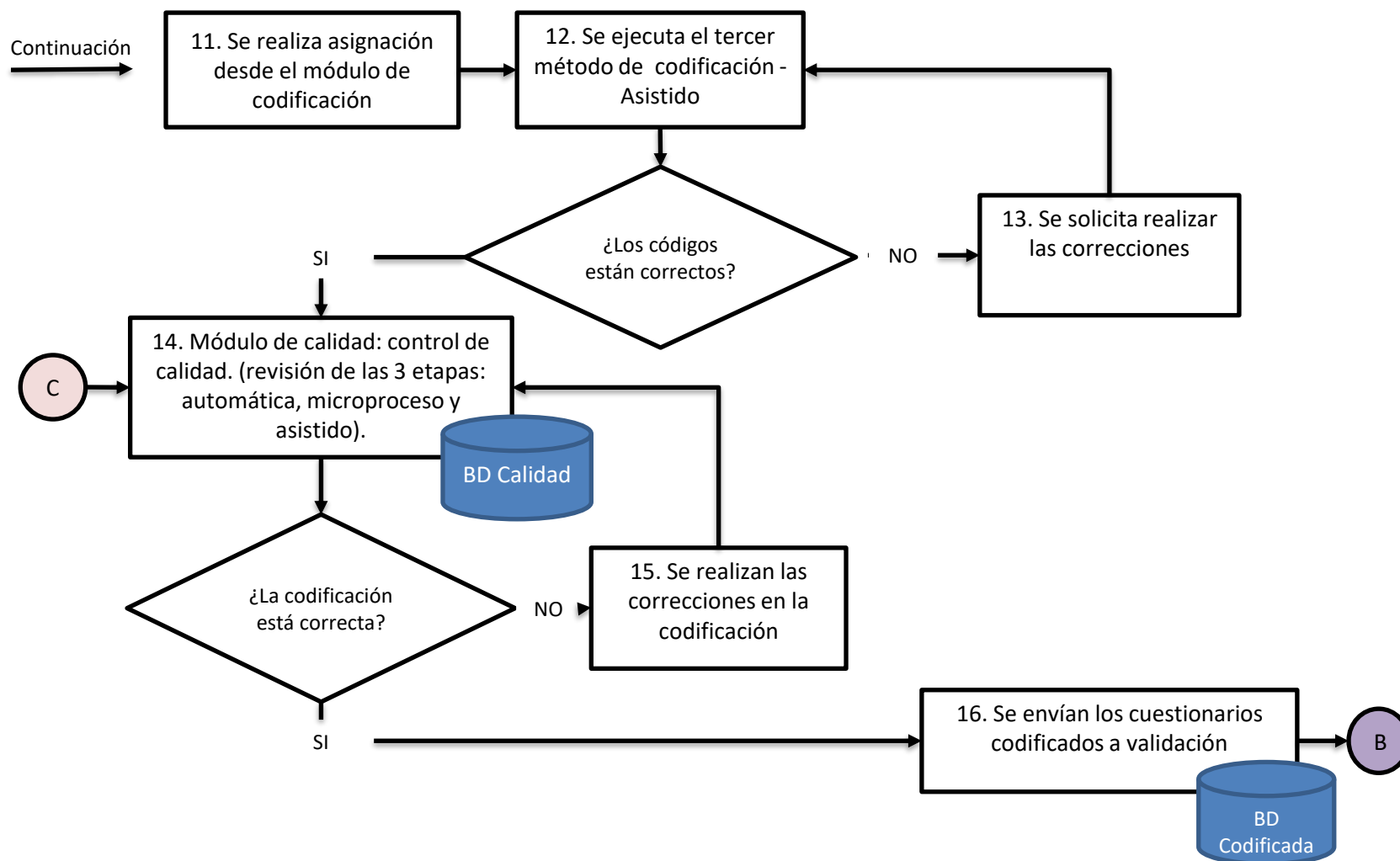
Flujo del proceso de codificación



Flujo del proceso de codificación



Flujo del proceso de codificación



Validación

Validación



API

(Interfaz de programación)

**Registro de errores
y correcciones**

Documentación y
realimentación

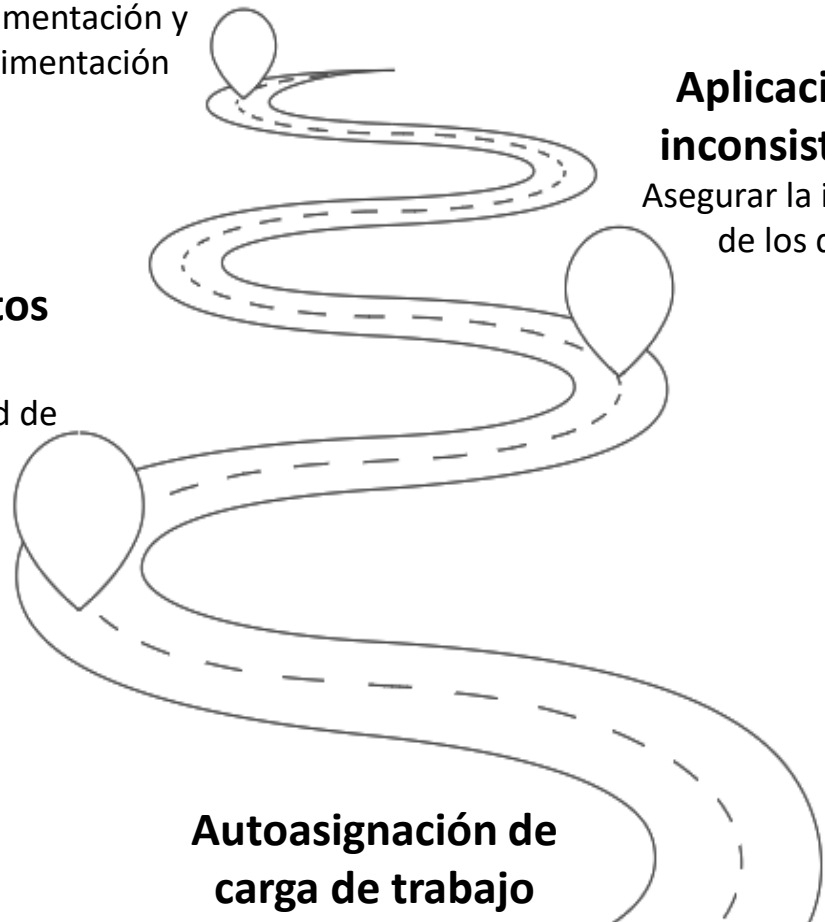
**Revisión de datos
codificados**

Corroborar la calidad de
los datos

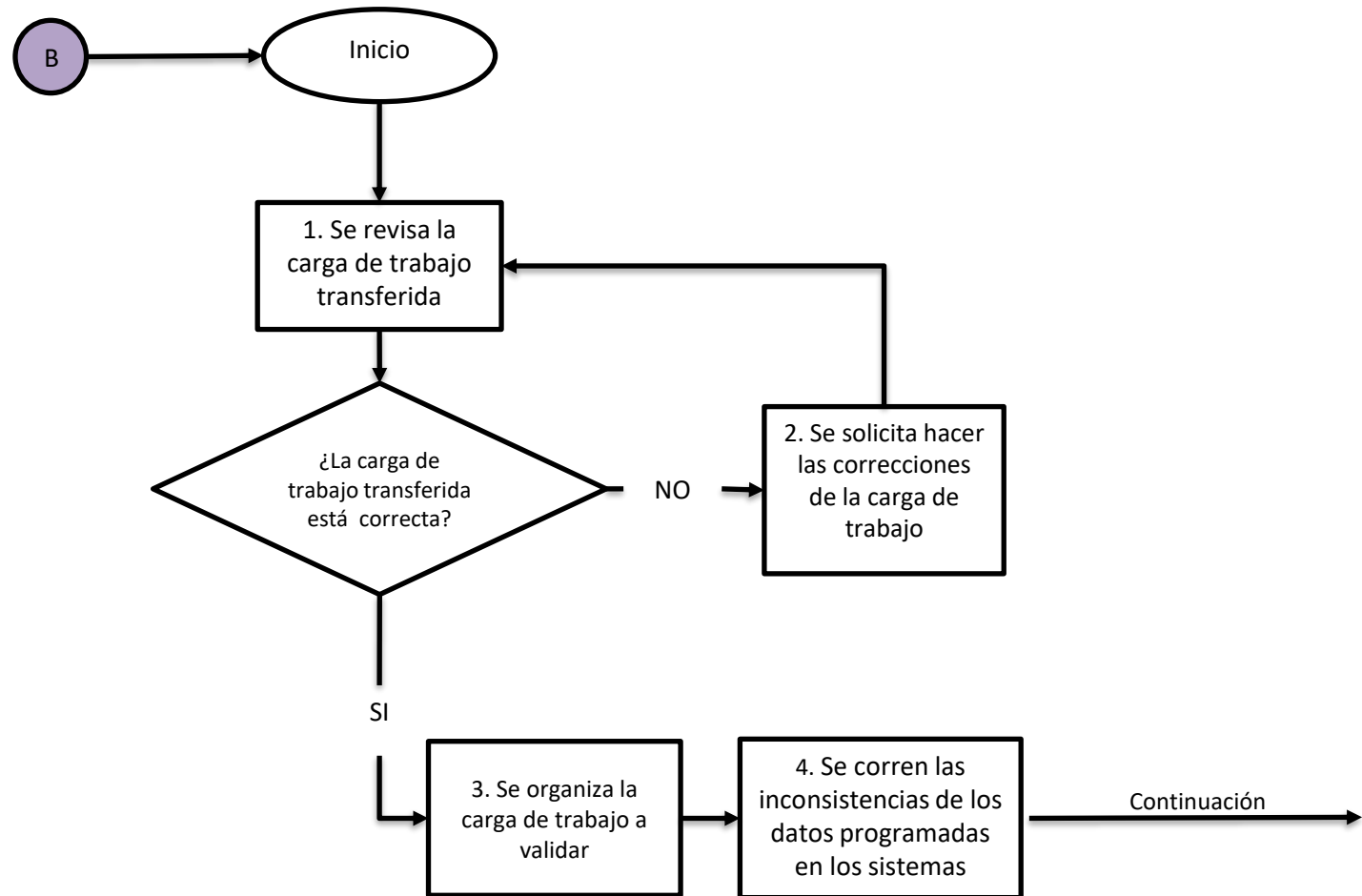
**Aplicación de
inconsistencias**

Asegurar la integridad
de los datos

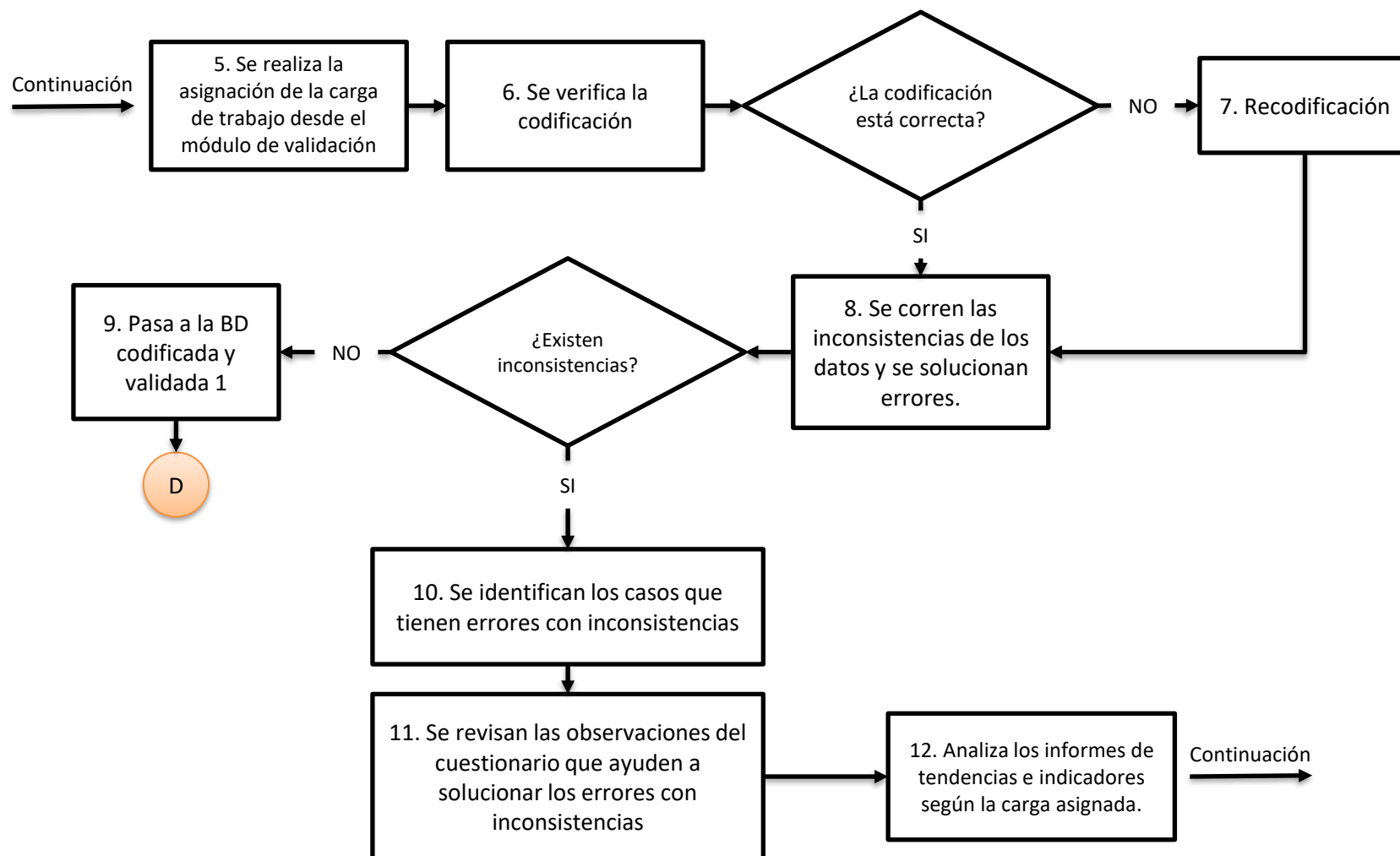
**Autoasignación de
carga de trabajo**



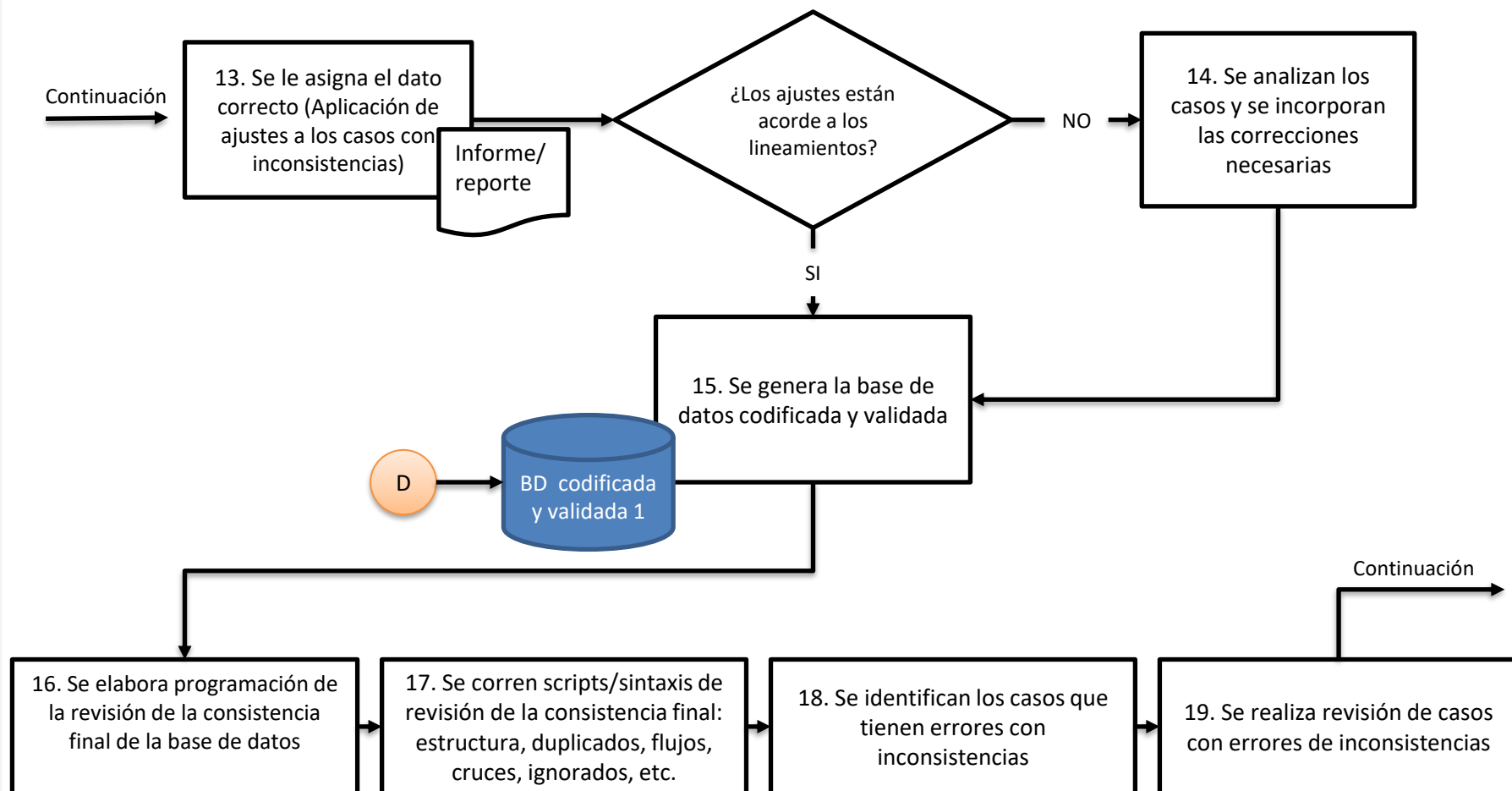
Flujo del proceso de validación



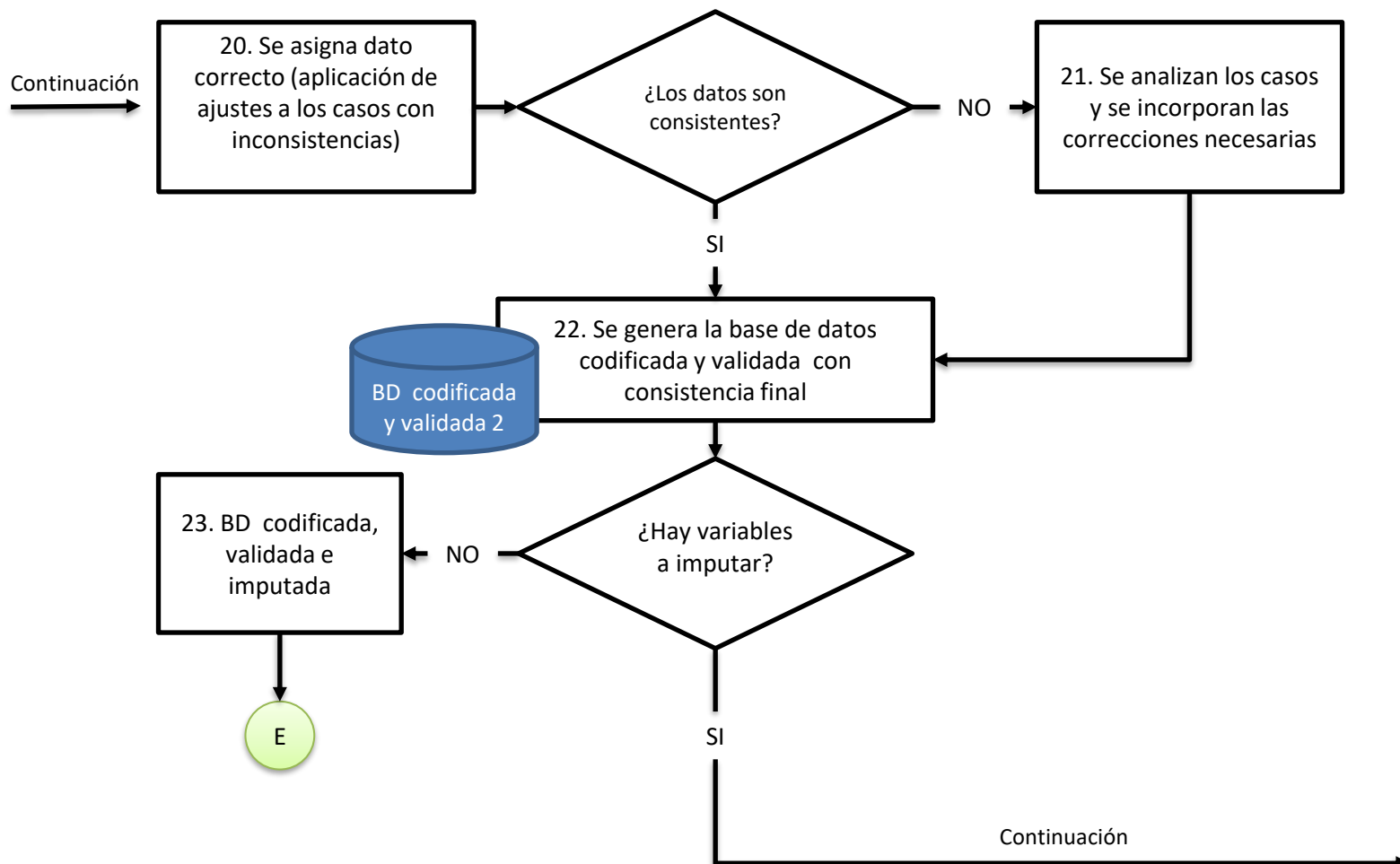
Flujo del proceso de validación



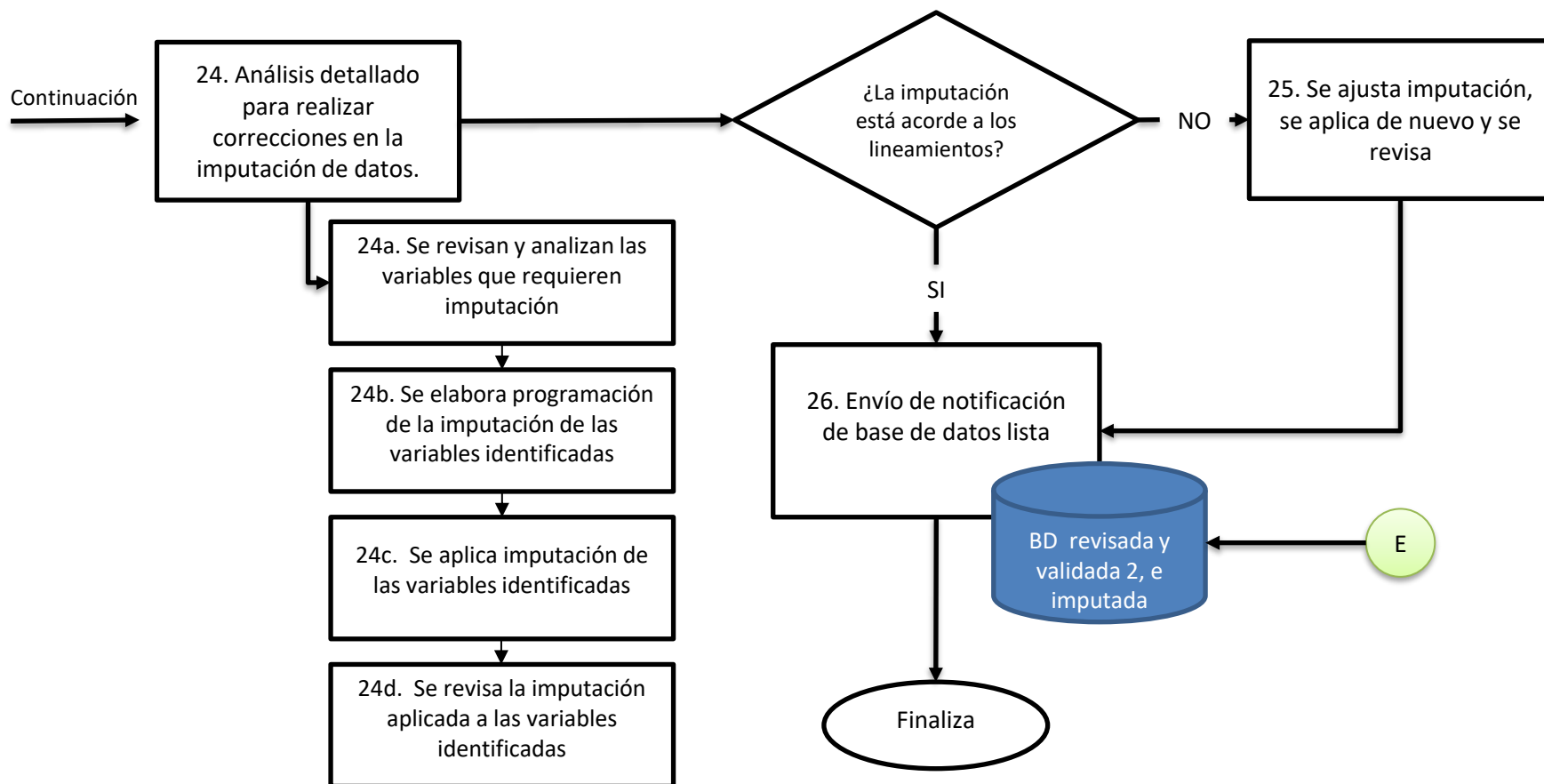
Flujo del proceso de validación



Flujo del proceso de validación



Flujo del proceso de validación



Retos del proyecto



Actividades en conjunto

- ◆ Realización de encuestas paralelas.
- ◆ Organización general de la encuesta oficial.
- ◆ Ejecución de la Encuesta continua de hogares.
- ◆ Realizar el empalme de los principales indicadores de empleo, ingreso y pobreza.

Riesgos del proyecto

Identificación

- ◆ El cambio de autoridades, personal y jefaturas impacte de manera negativa en la ejecución del proyecto.
- ◆ La falta de conocimiento del personal de TI en nuevas herramientas que se requieran para el desarrollo del sistema informático y que afecte el proyecto.
- ◆ Necesidades emergentes durante el desarrollo del sistema informático del proyecto.

¡Muchas
gracias!



Queremos saber

¿Cómo está?

