

Desafíos de inclusión educativa y laboral de los jóvenes

Rodrigo Martínez, División de Desarrollo Social, CEPAL

Webinar: Trayectorias educativas y laborales de la juventud en la recuperación post-pandemia

18 de Enero, 2021

11:00 a 12:00 hrs (GMT-3)



NACIONES UNIDAS



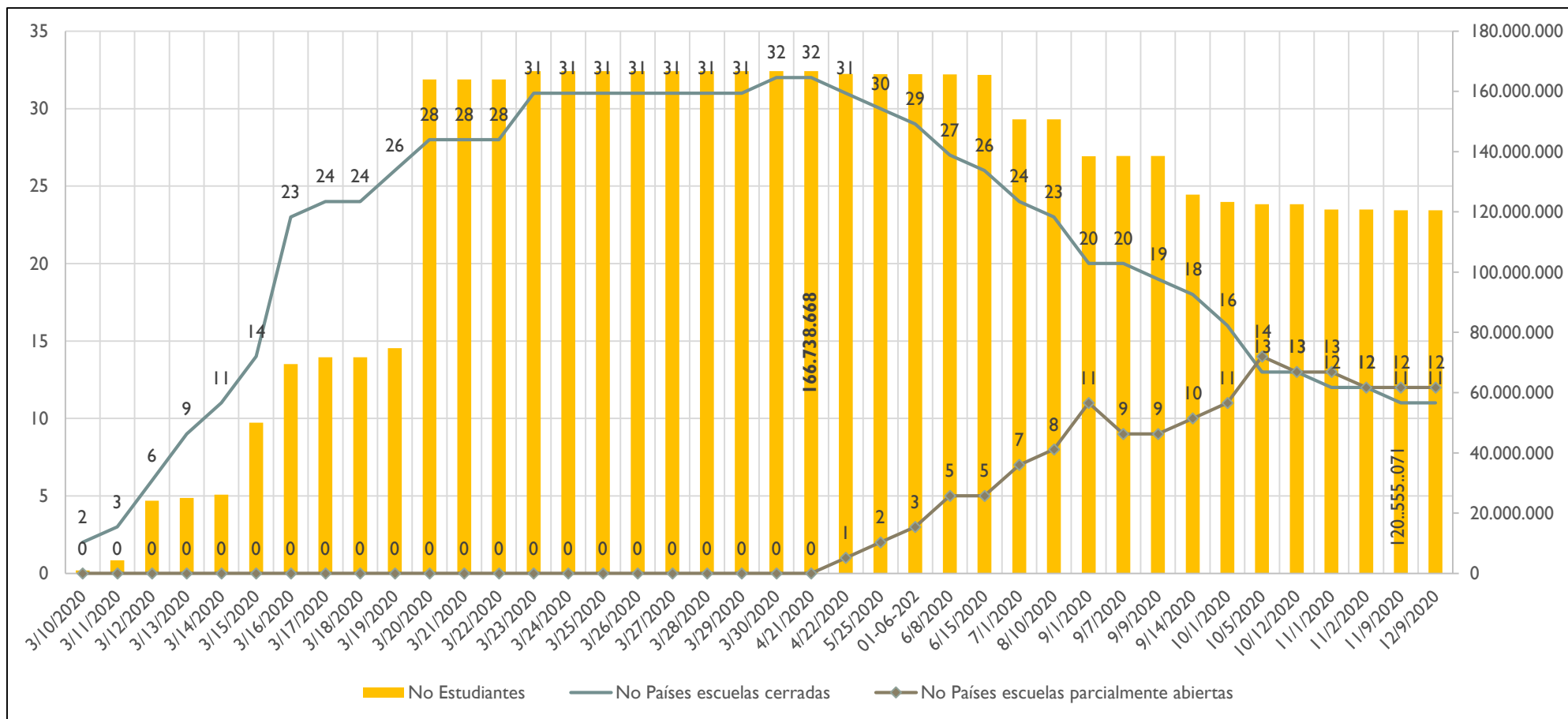
Ministerio de Asuntos Exteriores
de Noruega

DIVERSOS FENÓMENOS IMPACTAN EL DESARROLLO DE LAS HABILIDADES Y EL MERCADO LABORAL

- **Nudos críticos** del desarrollo social inclusivo y Agenda 2030
 - Brechas en el **acceso y en la calidad de la educación**, desafíos de inclusión
 - Déficits y desigualdades de **empleo productivo y de calidad y el trabajo decente**
- Presente **incierto** y futuro **impredecible**: la **revolución digital**, la necesidad de transitar hacia **economías sustentables** y la actual **pandemia del COVID-19** impactan los mercados laborales y la valoración de las habilidades
- ¿En qué medida los **sistemas educativos** están entregando a los **jóvenes iberoamericanos** las **competencias y habilidades** necesarias para una adecuada **inserción laboral**?

MÁS DE 165 MILLONES DE ESTUDIANTES AFECTADOS POR EL CIERRE DE CENTROS EDUCATIVOS

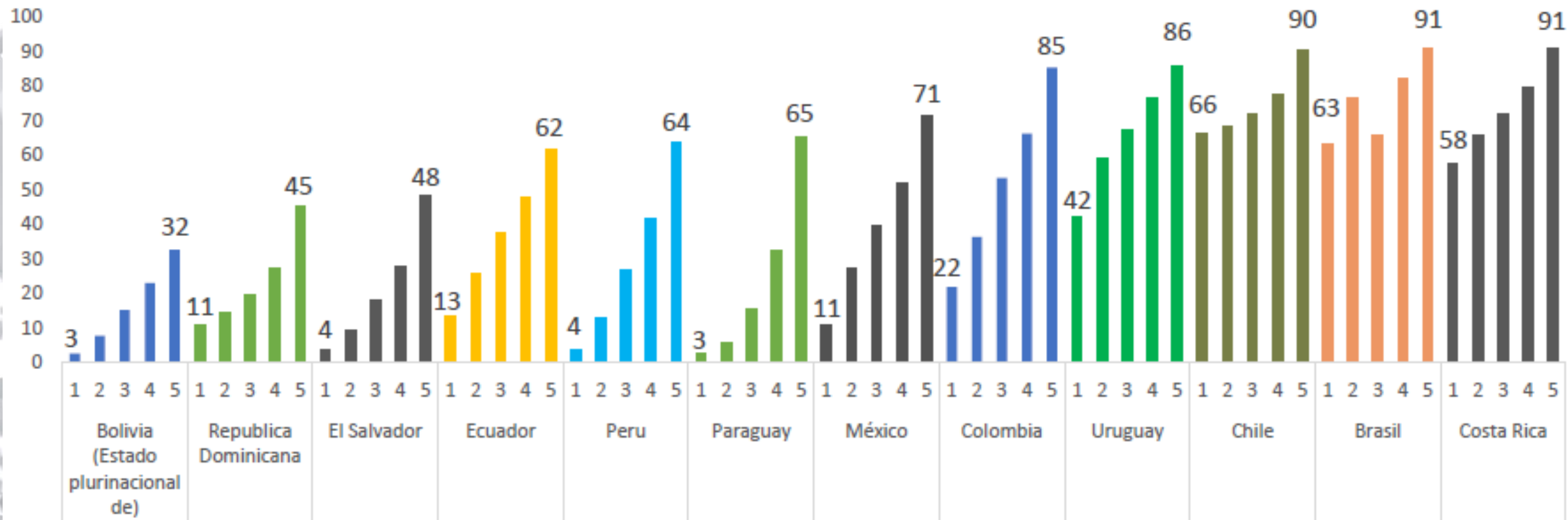
América Latina y el Caribe (32 países): Países que han tomado medidas de suspensión de clases y número de estudiantes afectados por fecha



Fuente: CEPAL, sobre la base de UNESCO <https://es.unesco.org/covid19/educationresponse>

MÁS DE 40 MILLONES DE HOGARES NO CONECTADOS: LA MITAD SE UBICAN EN LOS DOS QUINTILES MÁS POBRES

AMÉRICA LATINA: PORCENTAJE DE HOGARES CONECTADOS, SEGÚN QUINTIL DE INGRESO, 2018

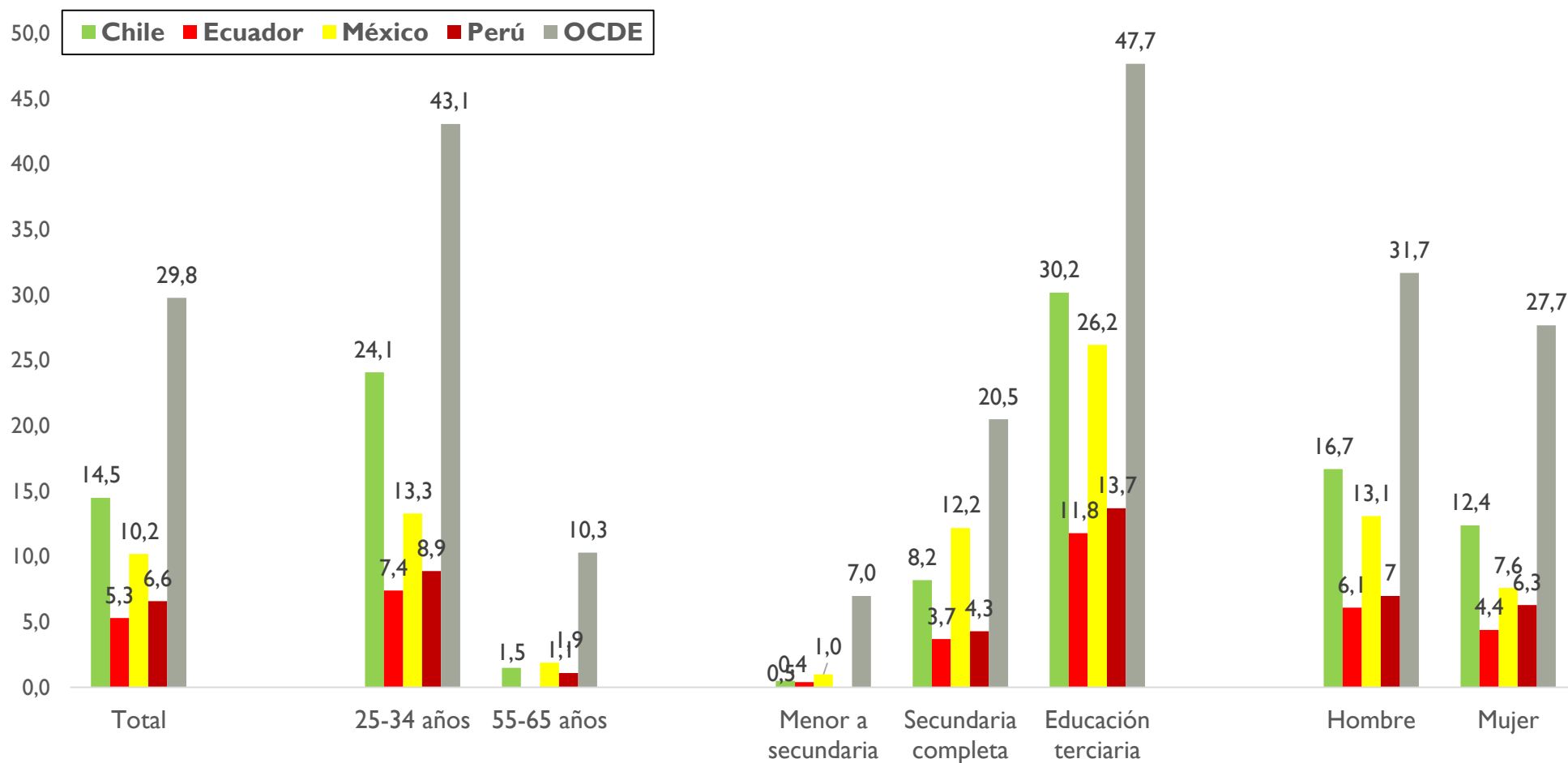


Nota: La estadística para Brasil, Chile, Costa Rica, Ecuador, El Salvador, Paraguay y Uruguay incluye Internet móvil. Los datos de todos los países corresponden al año 2018, los datos para Chile y Ecuador corresponden a 2017.

Fuente: Observatorio Regional de Banda Ancha (ORBA) de la CEPAL con base en el Banco de Datos de Encuestas de Hogares (BADEHOG).

SIGNIFICATIVO DÉFICIT Y BRECHAS EN HABILIDADES DIGITALES EN LA REGIÓN

Chile, Ecuador, México, Perú y promedio OCDE: adultos con altos niveles de logro en la resolución de problemas en ambientes digitales, según edad, nivel educativo y sexo, 2015-2018 (en porcentajes)

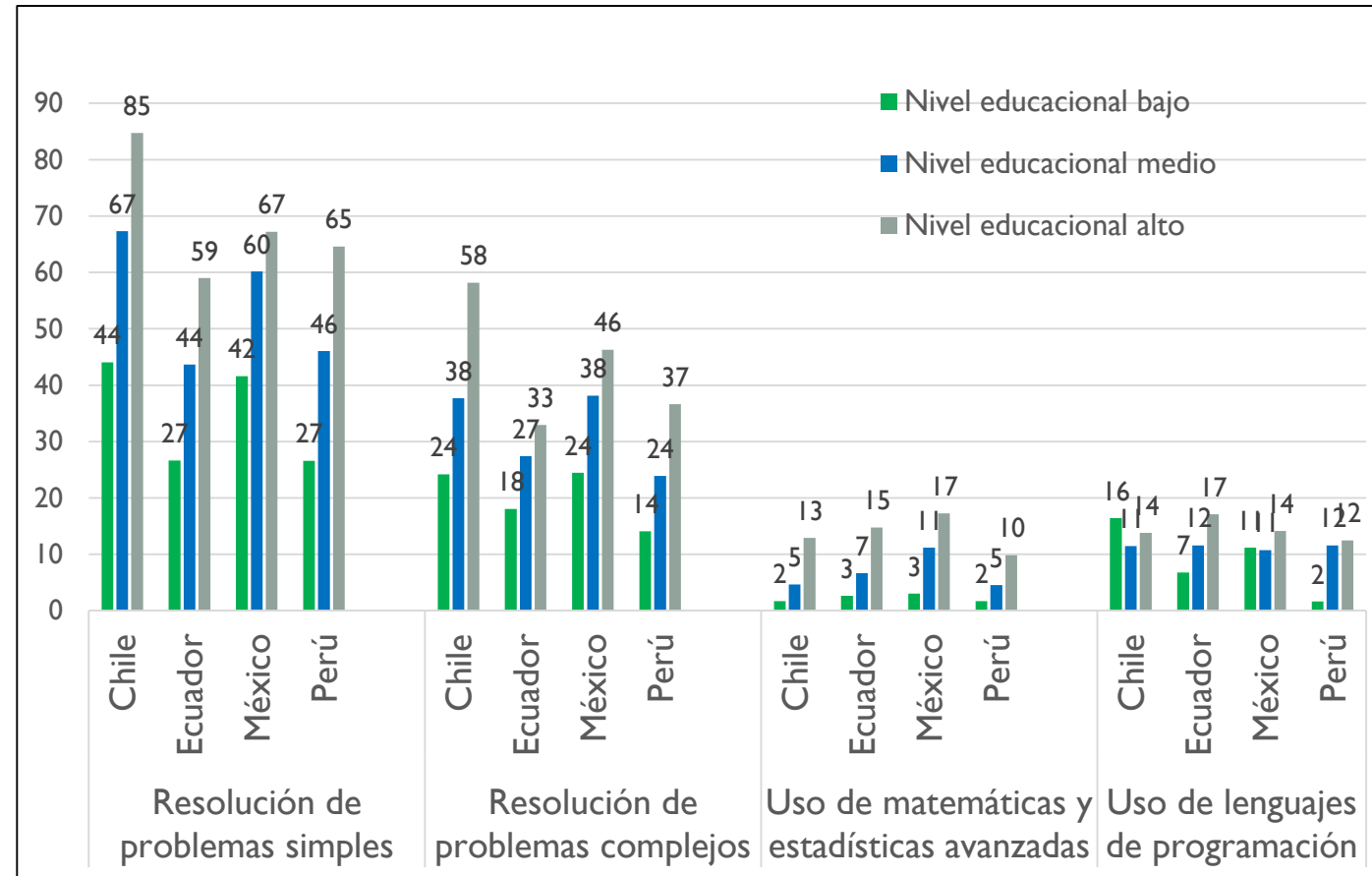


Fuente: CEPAL en base a datos PIAAC (Programa para la Evaluación Internacional de Competencias de Adultos), OCDE

OPORTUNIDAD PARA REPENSAR LA HABILIDADES QUE HAY QUE FORTALECER EN LA FORMACIÓN

- La pandemia acelera procesos de cambio en el mercado del trabajo ya en curso
- La 4ta revolución: digitalización y automatización
- Reemplazo de algunas tareas u ocupaciones por robots o computadores
- Aumento de valor de tareas no automatizables

Chile, Ecuador, México y Perú: uso habitual de habilidades de inteligencia creativa, población ocupada de 15 a 64 años, según nivel educativo, 2015-2018 (en porcentajes)



Fuente: CEPAL en base a datos PIAAC (Programa para la Evaluación Internacional de Competencias de Adultos), OCDE



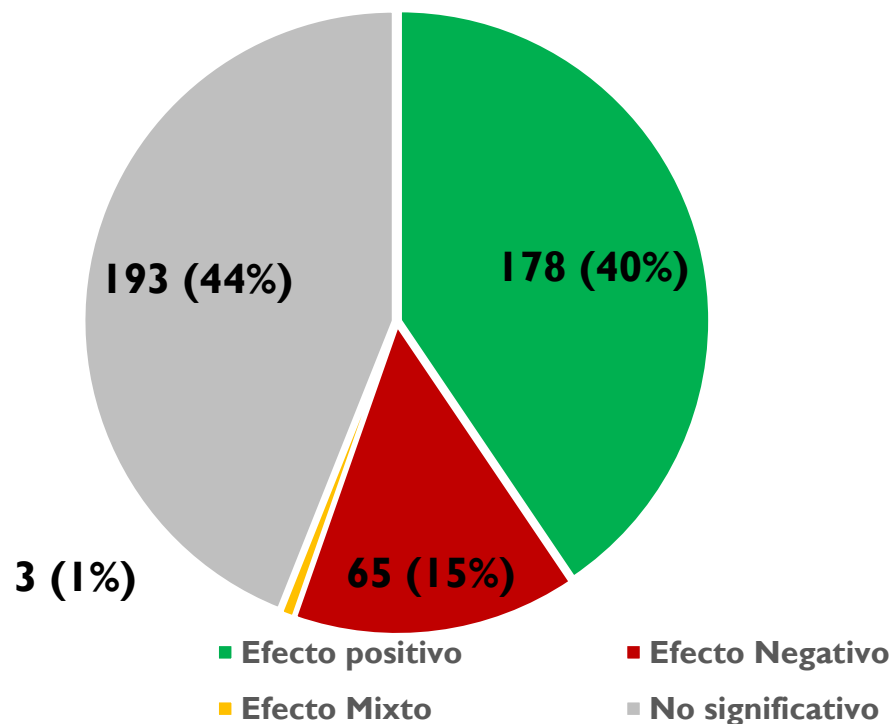
NACIONES UNIDAS

CEPAL

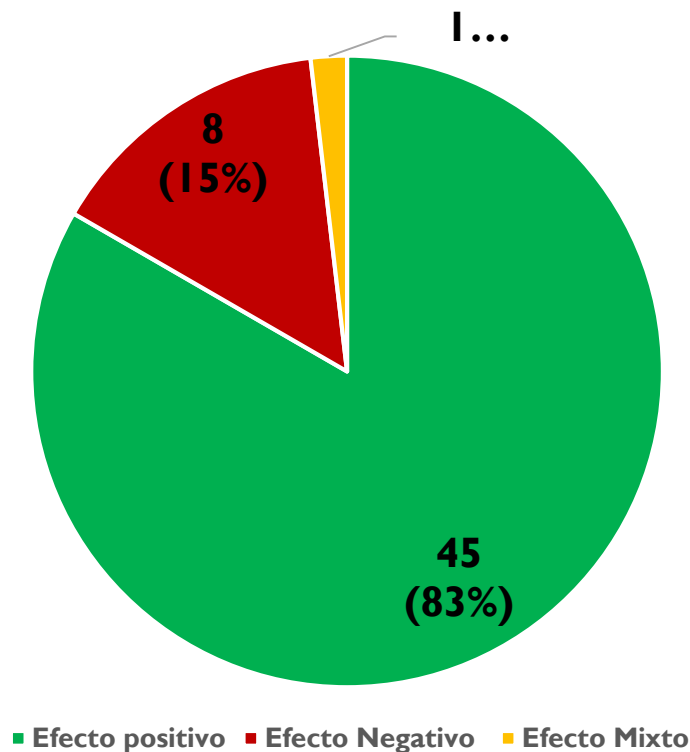
PROGRAMAS DE INCLUSIÓN LABORAL Y PRODUCTIVA TIENEN UNA IMPORTANTE FUNCIÓN DE INCLUSIÓN Y CIERRE DE BRECHAS EXISTENTES EN EL MERCADO LABORAL

América Latina y el Caribe (8 países): Resultados de los indicadores de impacto de los componentes de capacitación técnica y profesional sobre la inclusión laboral de los participantes, total, mujeres y hombres
(En números y porcentajes)

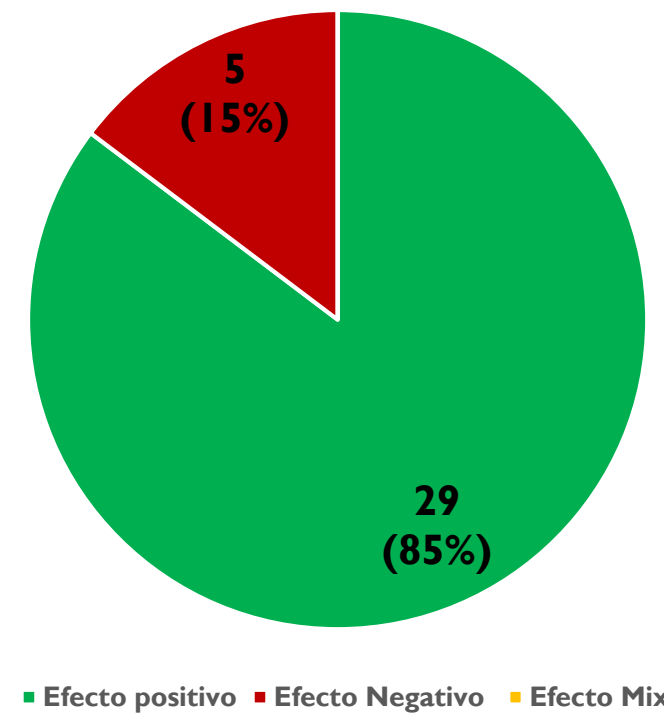
Total



Hombres



Mujeres



A decorative graphic on the left side of the slide consists of numerous 3D cubes of varying sizes and orientations, appearing to fall or scatter from the top left towards the bottom right. The cubes are rendered in shades of gray, with some showing highlights and shadows to give them a three-dimensional appearance. The background is white, making the gray cubes stand out.

ACTIVIDADES EN CURSO EN EL MARCO DE LA COOPERACIÓN NORUEGA

1. Estudio sobre diversificación de la estructura de la escuela secundaria y segmentación educativa en América Latina (Marzo 2021)
2. Estudios sobre inclusión laboral de las y los jóvenes en América Latina y el Caribe: Desafíos de igualdad para las políticas públicas en tiempos de crisis (Abril 2021)
3. Estudio regional sobre componentes de educación de los programas no contributivos de transferencias monetarias (1er semestre 2021)
4. Participación en seminarios, talleres y asistencia técnica en temas educación y trabajo, así como ETP