

ESTADO DEL ARTE DE LOS REGISTROS SOCIALES EN AMÉRICA LATINA Y EL CARIBE

Luz Rodríguez & Luis Castro

Práctica de Protección Social y Empleo,
Latino América y el Caribe
Banco Mundial

Marzo 2023



WORLD BANK GROUP
Social Protection & Jobs

Los registros sociales son la **puerta de entrada a beneficios y servicios** y una robusta **herramienta de evaluación**

- **Son sistemas de inclusión:** idealmente aspiran a registrar todos los ciudadanos de un país (perfil socio económico y de necesidades del hogar), permitiéndoles ser considerados como potenciales beneficiarios de los programas.
- **Son sistemas de información:** almacenan información de los hogares para evaluar su condición económica y de necesidades. Esta información es compartida de manera digital con programas y analizada para la toma de decisión.

Fuente: WB, Sourcebook SP Delivery Systems.

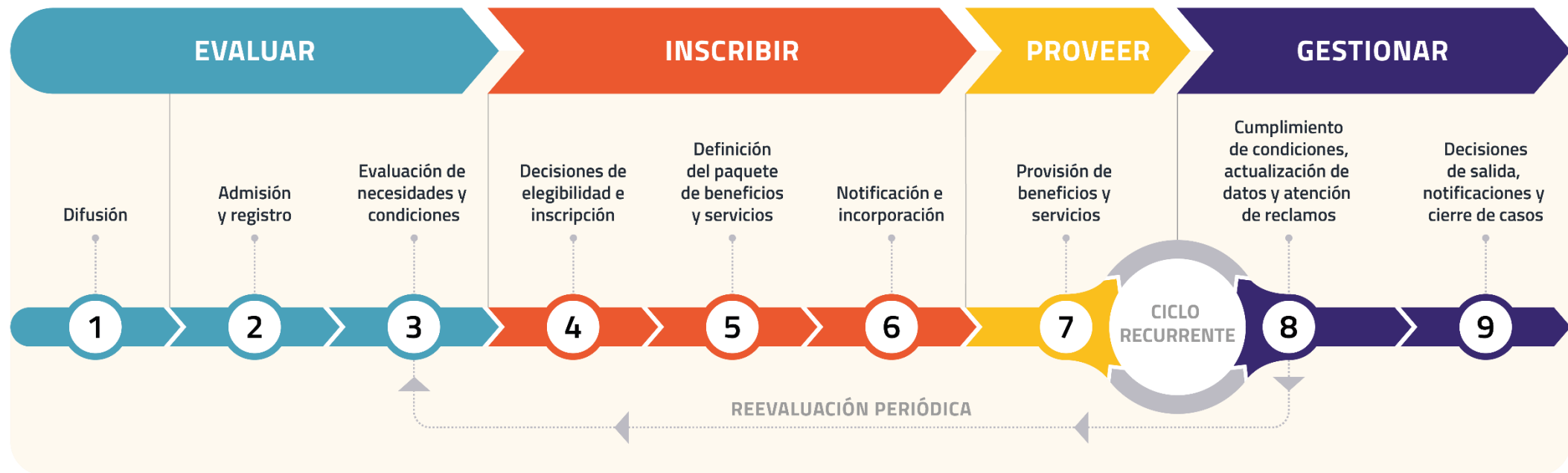
Programas de Protección Social que utilizan el Registro Social



Los registros sociales tienen funciones a lo largo de toda la **cadena de implementación de los programas de protección social**

Identificar poblaciones elegibles, **focalizar** las intervenciones y **hacer seguimiento nominal** a individuos y hogares.

Sistema de implementación de programas de Protección Social



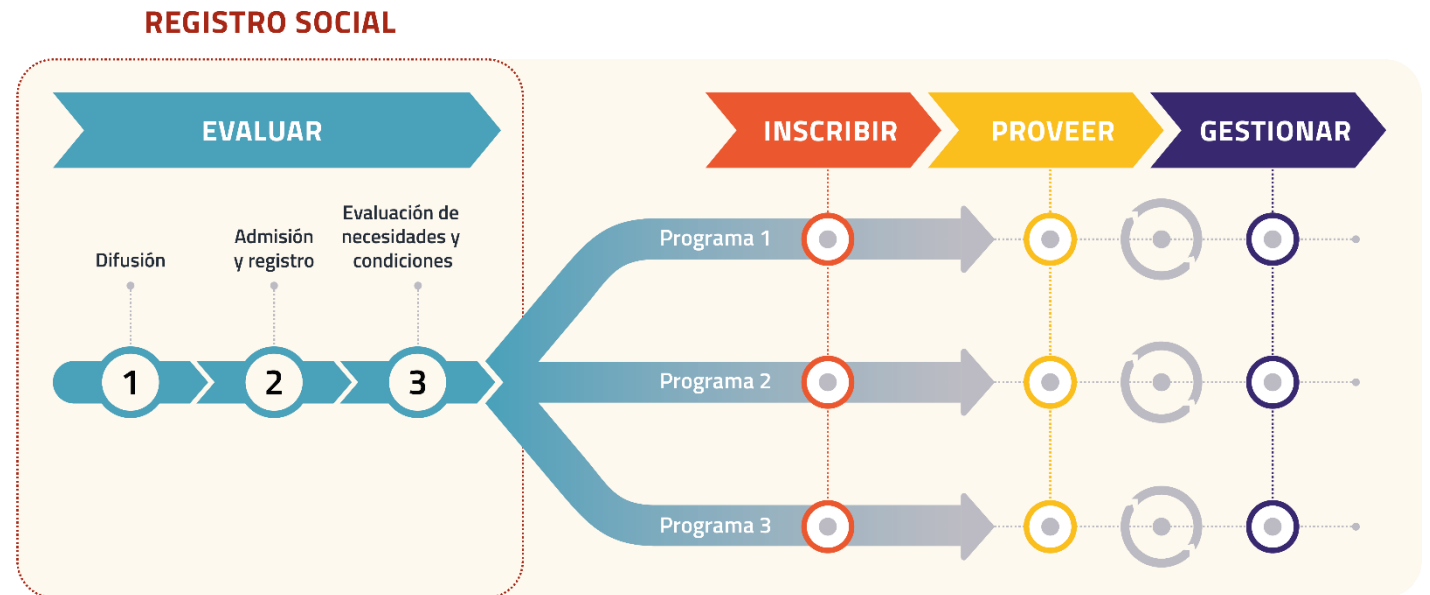
Fuente: WB, Sourcebook SP Delivery Systems.

La integración de los registros sociales permite que sean más incluyentes y eficientes, y que respondan de manera más ágil

La integración de los registros sociales busca:

- **Reducir la complejidad operativa**, teniendo una base de datos homologada, única y estándar para entrega de beneficios en el país.
- **Reducir costos** de recolección, recopilación, depuración y transformación de la información (con economías de escala sea para levantamiento de información en campo y/o sistemas tecnológicos).
- **Mejorar la experiencia de los ciudadanos** teniendo una sola entidad que recoge su información, realiza el análisis de su situación económica y necesidades, y comparte sus datos con otras instituciones.

Rol del Registro Social en el sistema de implementación







Fuente: WB, Sourcebook SP Delivery Systems.

Sin embargo, los gobiernos enfrentaron muchos **retos para acceder a los beneficiarios por la baja calidad de la información existente**

- **Falta de información financiera actualizada**, sobre todo para nuevos beneficiarios (*"missing middle"*).
- **Problemas de contactabilidad** para informar a los nuevos beneficiarios que habían sido elegidos para los programas de emergencia. Los datos de telefonía en muchos casos no identificaban de manera única o certera a los hogares.
- **Retos para contactar a los grupos más vulnerables y a los trabajadores del sector informal**. Estos casos permanecieron invisibilizados y sin contacto.
- **La privacidad de datos y el acceso a la información bancaria** fue un obstáculo, incluso dentro de marcos normativos de emergencia.

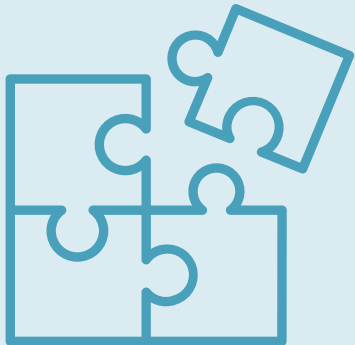


Componentes para evaluar la capacidad de los Registros Sociales

	Componente	Criterios
	Arreglos institucionales Analiza el marco institucional, rol y gobernanza de los registros sociales.	<ul style="list-style-type: none">✓ Marco legal✓ Marco institucional✓ Actores✓ Comunicación con ciudadano
	Cadena de implementación Evalúa procesos asociados a la información provista a los ciudadanos y la información entregada/declarada por los individuos y hogares.	<ul style="list-style-type: none">✓ Divulgación✓ Mecanismos de registro de los hogares✓ Inclusión dinámica
	Sistemas de información e interoperabilidad Identifica uso TICS y recursos para gestión de los registros sociales.	<ul style="list-style-type: none">✓ Software y Hardware en uso✓ Interoperabilidad
	Medidas de desempeño Evalúa el desempeño de los registros.	<ul style="list-style-type: none">✓ Cobertura e inclusión✓ Costo-Eficiencia✓ Uso de la información

Fuente: Basado en Leite, P. et al. (2017), adaptado por los autores.

Es necesario **robustecer el marco legal** de los registros sociales, **fortalecerlos institucionalmente**, y **promover mecanismos de coordinación** en varios niveles



- **Los registros sociales son parte de la infraestructura pública digital del gobierno.** Requieren un marco legal e institucional robusto que garantice su estabilidad y sostenibilidad en el largo plazo.
 - Fortalecer la gestión y coordinación a nivel nacional y subnacional.
 - Dotarlos con recursos humanos y tecnológicos adecuados.
 - Promover mecanismos que faciliten su interoperabilidad.
 - Mejorar los canales de interacción con el ciudadano.
 - Ampliar su uso (en programas y sectores) más allá de la focalización.

Es importante crear una **nueva relación con los hogares** que ayude a **consolidar la cultura de la información**

Establecer nuevos métodos de **comunicación e interacción con el ciudadano**



Y reglas claras sobre:

- **Cultura** de la información y la comunicación.
- **Temporalidad** de los beneficios.
- **Corresponsabilidad** de los ciudadanos.
- Rol de los registros sociales en la composición de los servicios y en acciones para mejorar la calidad de vida.

Crear **capacidad** a nivel **nacional y local**



Y facilitando el uso del **registro en otros procesos de la cadena de implementación:**

- Crear plataformas integradas de pago vinculadas al registro social (i.e. SUPRES Costa Rica).
- Gestionar la oferta local de servicios (i.e. Gestión Social Local, Chile).

Es necesario trabajar en **ampliar la interoperabilidad de los registros sociales** para expandir su uso en beneficio de los ciudadanos



INCLUSIÓN FINANCIERA

- **Promover interoperabilidad con información financiera** de los hogares puede contribuir a mejorar su acceso y uso de servicios financieros, a responder más rápido en momentos de emergencias, y a ofrecer alternativas que permitan la escogencia de los usuarios.



RESPUESTA A CHOQUES

- **Promover interoperabilidad de información de pobreza y vulnerabilidad de los hogares con información de riesgos y amenazas** (incluyendo sistemas de alertas tempranas) ayuda a comprender mejor la exposición de los hogares a los choques y a responder de manera rápida en emergencias.
- **Mejorar las plataformas y protocolos de intercambio de información a nivel intersectorial** entre las agencias de Protección Social, de la Gestión del Riesgo de Desastres y socios no gubernamentales.

Es crítico evaluar cual es la **cobertura óptima** de los registros sociales vis a vis los **objetivos de política social** de cada país



MAYOR COBERTURA

- Especialmente en zonas con pobreza y riesgo a choques.
- En poblaciones particularmente vulnerables o excluidas (pueblos indígenas, migrantes).



INFORMACIÓN ACTUALIZADA

- Que reconozca los cambios permanentes que suceden en los hogares.
- Introducir innovación en procesos de actualización de información.



INFORMACIÓN COMPLETA

- Consolidación de plataformas de infraestructura pública digital.
- Un teléfono, una cuenta bancaria, un ID por hogar con el objeto de mejorar la contactabilidad del usuario y facilitar procesos de actualización de información.

GRACIAS



ESTADO DEL ARTE DE LOS
REGISTROS SOCIALES EN
AMÉRICA LATINA Y EL CARIBE



WORLD BANK GROUP
Social Protection & Jobs