

El *Big Push* para la Sostenibilidad y la dinámica del empleo, el trabajo y los ingresos

Reunión internacional de especialistas

“Hacia la consolidación de un Estado de bienestar en América Latina y el Caribe: el futuro de la protección social en una era de incertidumbre”

9 de junio de 2022



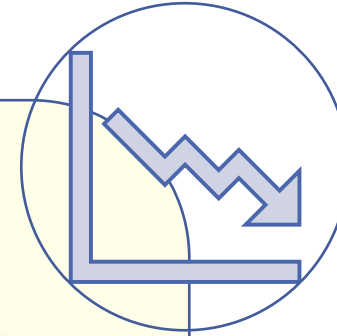
**EL *BIG PUSH* PARA
LA SOSTENIBILIDAD Y
LA DINÁMICA DEL EMPLEO,
EL TRABAJO Y LOS INGRESOS:**
el trabajo en el contexto de la transformación
social y ecológica de la economía brasileña



El Gran Impulso (*Big Push*) para la Sostenibilidad

planeta
natureza
competitividade
investimentos
ODS
desenvolvimento
ecologia
sustentabilidade
saúde
inovação
reciclar
clima
futuro
empregos
smart eco
energia
bio eficiência
tecnologia
inclusão
preservar
água
vida

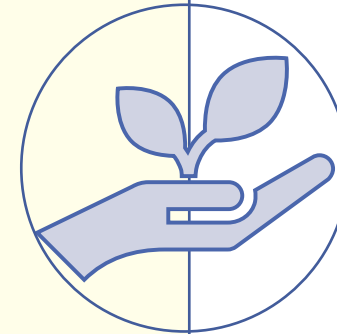
Big Push para la
Sostenibilidad



Estilos de
desarrollo
actuales
insostenibles

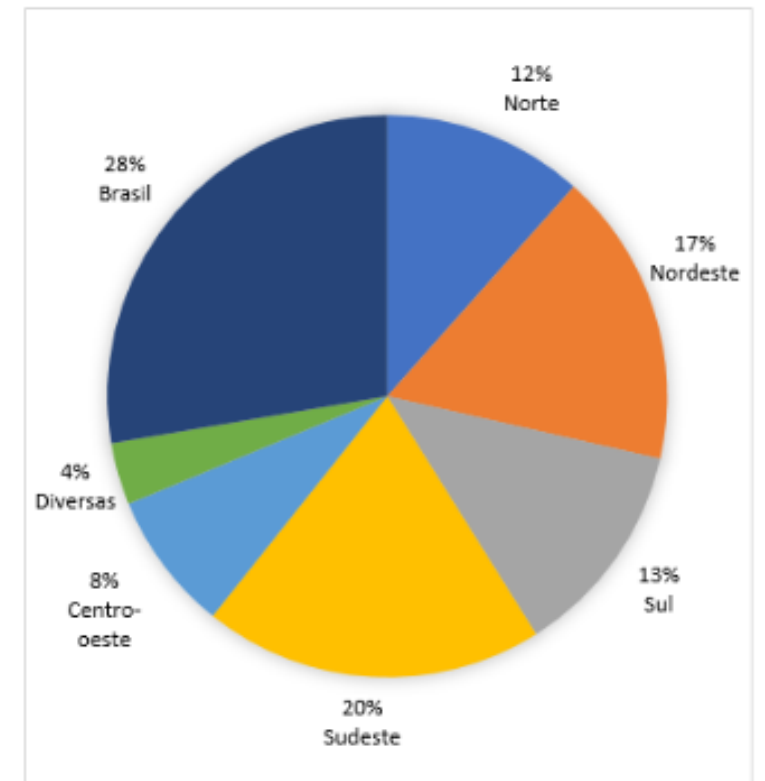
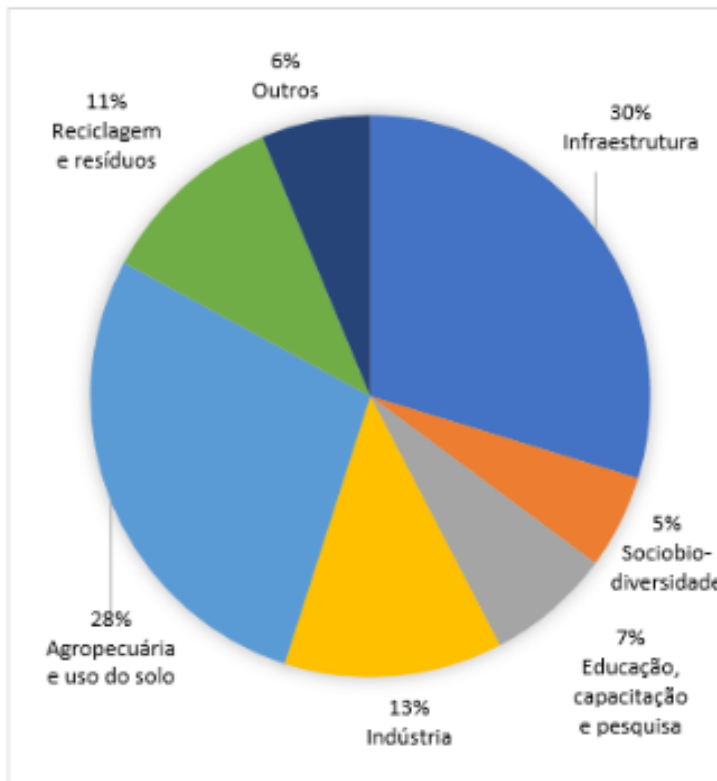


Inacción tiene a
agravar los
problemas
estructurales
del desarrollo



Inversiones
sostenibles para
transformar
estilos de
desarrollo

Desde el concepto
hacia la práctica:
más de 60 casos
de inversiones
sostenibles
mapeadas en
Brasil



CEPAL Brasília
Caso por tema

Casos por região

Repositório de casos sobre o Big Push para a Sustentabilidade no Brasil

Buscar en esta Guía

Buscar

Esse repositório disponibiliza estudos de casos no contexto do "Big Push para a Sustentabilidade" no Brasil.

Início

Infraestrutura

Sociobiodiversidade

Educação, capacitação e pesquisa

Indústria

Agropecuária e uso do solo

Reciclagem e resíduos

Outros

Apresentação



Um Big Push para a Sustentabilidade

Em termos simples, o "Big Push para a Sustentabilidade" representa uma abordagem para analisar a articulação e coordenação de medidas e políticas (públicas, corporativas e comunitárias, nacionais, regionais e locais, setoriais, tributárias, regulatórias, fiscais, de financiamento, de planejamento, de inovação, de capacitação, etc.) que alavancuem **investimentos sustentáveis** (nacionais e estrangeiros) para produzir um ciclo virtuoso de crescimento econômico, gerador de emprego e renda, redutor de desigualdades e de brechas estruturais e promotor da sustentabilidade ambiental, social e econômica.

Saiba mais sobre oportunidades e desafios para um Big Push para a Sustentabilidade no Brasil:



O Big Push Ambiental no Brasil: Investimentos coordenados para um estilo de desenvolvimento sustentável



El *Big Push* para la Sostenibilidad y la dinámica del empleo

Aliados

- Departamento Intersindical de Estadísticas e Estudos Socioeconômicos (DIEESE)
- Comisión Económica para América Latina y el Caribe (CEPAL)
- Friedrich Ebert Stiftung (FES)

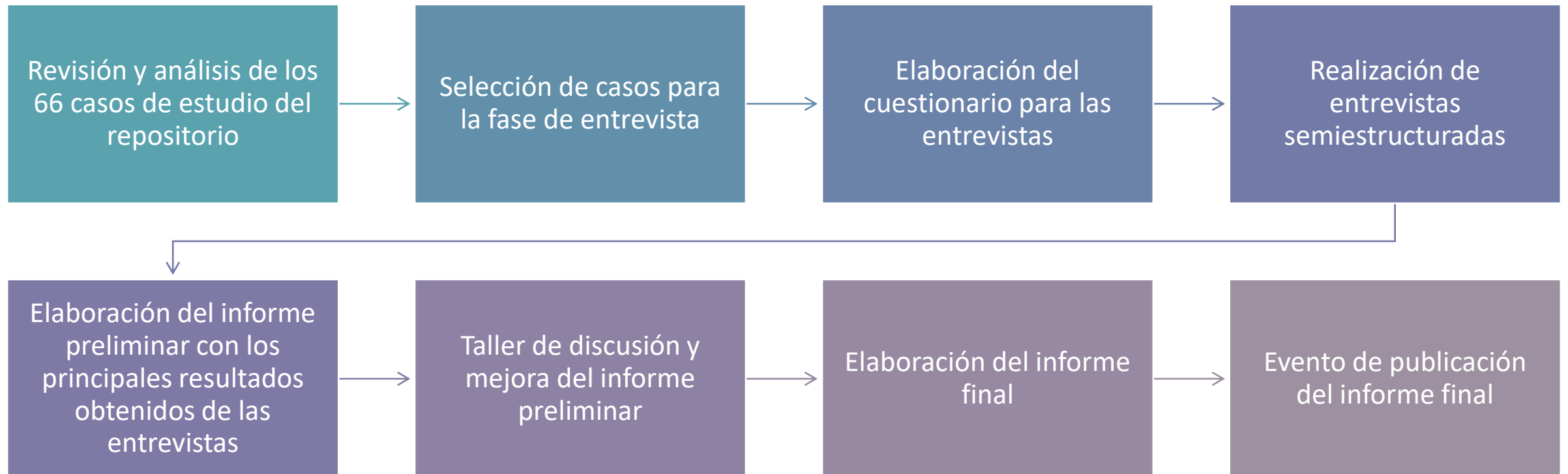
El objetivo general

- Contribuir al debate crítico sobre el potencial de las inversiones sostenibles para generar más oportunidades para acceder a mejores empleos.

Los objetivos particulares:

- Mapear y analizar los impactos de las inversiones sostenibles reportados en los estudios de caso sobre la dinámica laboral. En otras palabras, comprender el potencial de estas inversiones en la generación de empleo y el impacto en términos de requisitos de calificación profesional, protección social, remuneración, formas de contratación, inclusión de mujeres, negros e indígenas, entre otros;
- Identificar las principales barreras y oportunidades para que las inversiones sostenibles contribuyan a la generación de empleos e ingresos, en línea con el enfoque del Gran Impulso para la Sostenibilidad;
- Plantear recomendaciones para que el Gran Impulso a la Sostenibilidad sea un gran impulso para la generación de empleo e ingresos; las inversiones que se promuevan deberán asegurar la expansión del empleo digno con la formalización de contratos, respeto a los derechos humanos, remuneración digna, garantía de la negociación colectiva, entre otros.

Principales etapas (2020-2021)



Casos seleccionados: representatividad y diversidad

Asentamientos sostenibles en la Amazonía: el desafío de la producción familiar en una economía de bajo carbono

Política de contenido local e incentivos financieros en el mercado de energía eólica en Brasil

Companhia Siderúrgica do Pecém: El Big Push industrial del estado de Ceará

El Big Push del Reciclaje en Brasil: Programa "Dê a Mão para o Futuro" y la sostenibilidad de la logística reversa de los envases

Estudio de caso Big Push para la sostenibilidad: El caso energético y social en la región semiárida de Paraíba

El Big Push de la palma aceitera en la Amazonía brasileña: El trabajo decente como modelo de negocio sostenible

El fin del vertedero más grande de América Latina: Inclusión socio-productiva y cuidado de la salud para recolectores de materiales reciclables

El Protocolo Comunitario de Bailique: Cuidando el bosque y reduciendo las desigualdades estructurales

Modelo de acción del Polo de Innovación Campos dos Goytacazes

Sostenibilidad de las propiedades rurales que participan en el Proyecto de Producción Integrada en Sistemas Agropecuarios: uso de la herramienta SAFA/FAO

Las tecnologías sociales como impulso para el acceso al agua y el desarrollo sostenible en el Brasil rural: la experiencia del Programa Cisternas

Dimensiones de análisis



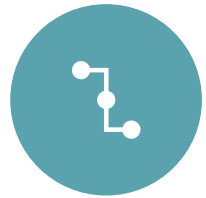
Impactos en el mercado laboral



Participación comunitaria



Calificación



Efectos e impactos (cadena productiva, efectos locales, políticas afirmativas)



Desarrollo tecnológico e innovación



Relación con políticas públicas



Situación actual

Principales hallazgos

- La sostenibilidad no es incompatible con el crecimiento económico.
- Las inversiones sostenibles, independientemente de su tamaño o alcance, tienen un impacto en la mejora de las condiciones de vida y, en su mayor parte, en los ingresos de los hogares.
- Sin embargo, para la generación de empleos de calidad es necesario tener una intención, es decir, no es espontánea.
- Finalmente, no hay desarrollo sostenible sin la presencia del Estado, sin planificación a largo plazo y sin coordinación de inversiones.

Recomendaciones

- **Mercado laboral:** Desarrollo de metodologías y métricas para apoyar la generación de empleos decentes
- **Participación comunitaria:** incorporarla desde el diseño y planificación de acciones.
- **Calificación profesional:** construcción de nuevas relaciones, prácticas laborales y relaciones con el entorno comunitario
- **Acciones específicas** para grupos vulnerables, considerando interseccionalidades
- Promover bases para el **desarrollo tecnológico** nacional
- Importancia clave de **políticas públicas** coordinadas por el Estado

Lanzamiento del informe



Créditos: CEPAL. Acima: André Roncaglia (UNIFESP), Senador Jaques Wagner, Ana Toni (iCS), Sergio Nobre (CUT). Meio: Carmen Foro (CUT), Patricia Pelatieri (DIEESE), Carlos Mussi (CEPAL), Christoph Heuser (FES). Abaixo: Felisbela Maria Costa (Agricultora e Assentada), Suelen Ramos (Movimento Nacional de Catadores), Júlio Valério (Agricultor) e Daniela Proner Canale (WEG).

Más información



**O *BIG PUSH* PARA
A SUSTENTABILIDADE E
A DINÂMICA DO EMPREGO,
TRABALHO E RENDA:**
o trabalho no contexto da transformação
social e ecológica da economia brasileira



**EL *BIG PUSH* PARA
LA SOSTENIBILIDAD Y
LA DINÁMICA DEL EMPLEO,
EL TRABAJO Y LOS INGRESOS:**
el trabajo en el contexto de la transformación
social y ecológica de la economía brasileña



Gracias



NACIONES UNIDAS

CEPAL

www.cepal.org