

LOS SISTEMAS AGRO-ALIMENTARIOS COMO PRIORIDAD
ESTRATÉGICA PARA AVANZAR EN EL DISEÑO DE SISTEMAS DE
PROTECCIÓN SOCIAL UNIVERSAL

Gala Dahlet,
Oficial de
Protección Social
FAO | Oficina
Regional para
America Latina y
Caribe





PROTECCIÓN SOCIAL PARA SISTEMAS AGROALIMENTARIOS SOSTENIBLES E INCLUSIVOS

2 DESAFIOS

- 1) BARRERAS ESPECÍFICAS DE ACCESO A PROTECCIÓN SOCIAL EN LA RURALIDAD
- 2) MEDIOS DE VIDA QUE DEPENDEN DE CONDICIONES CLIMATICAS Y NATURALES FAVORABLES

“Fortalecer la coherencia entre los programas de protección social y las políticas de adaptación aumentará la adaptación climática”

“El desarrollo resiliente al clima [...] incluye [...] sistemas alimentarios sostenibles [...] y sistemas de protección social”



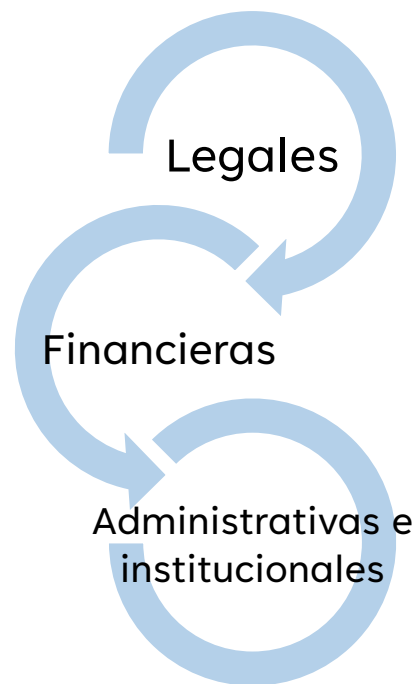
BARRERAS DE ACCESO A PROTECCIÓN SOCIAL EN LAS ZONAS RURALES

(FAO&OIT, 2022)

Barreras específicas



Soluciones adecuadas



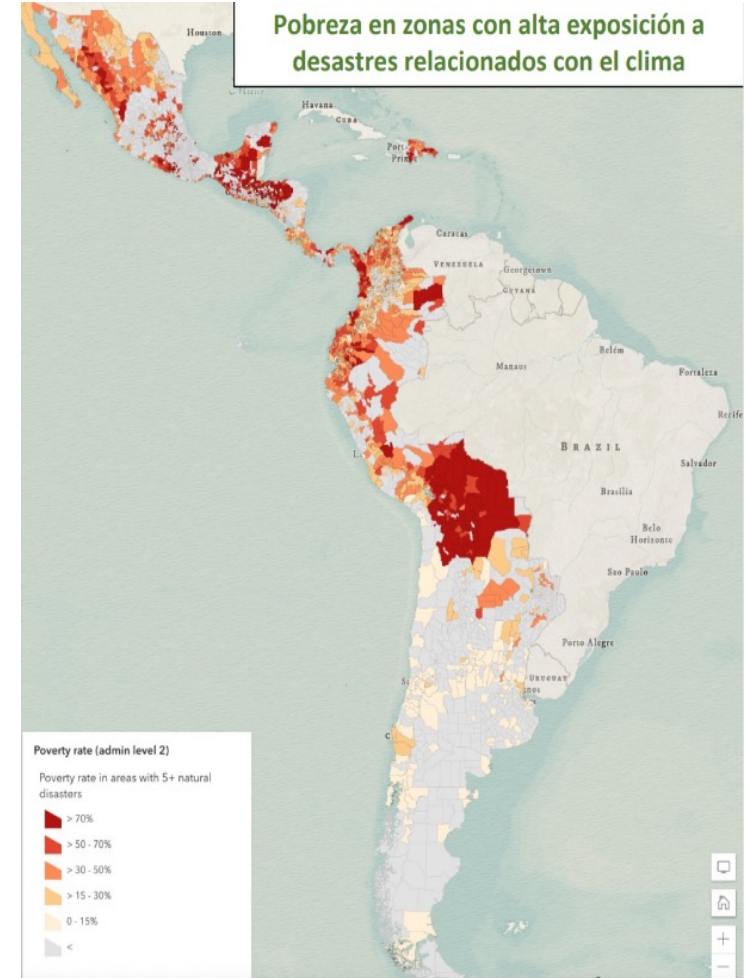
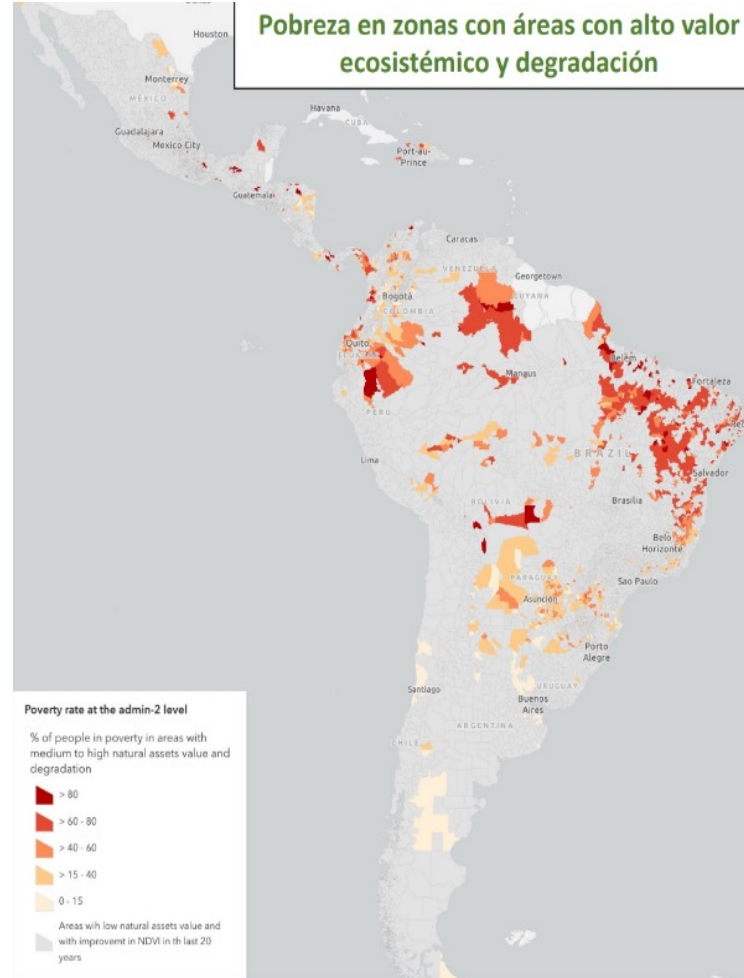
- legislativas e institucionales
- acceso, registro y administrativas
- financiamiento, contribuciones y rentas de referencia
- incentivos
- integración y coherencia programática

Altos niveles de pobreza y de informalidad, acceso limitado a servicios e infraestructura



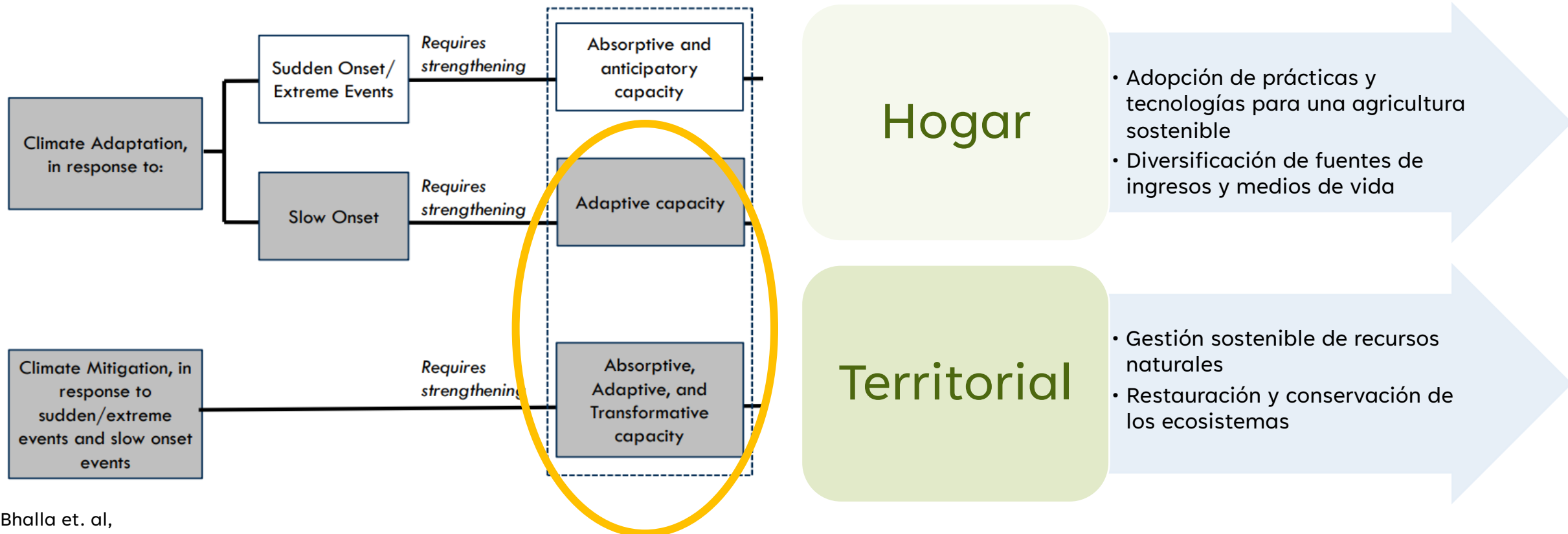
Extensión de cobertura: inclusión social y económica

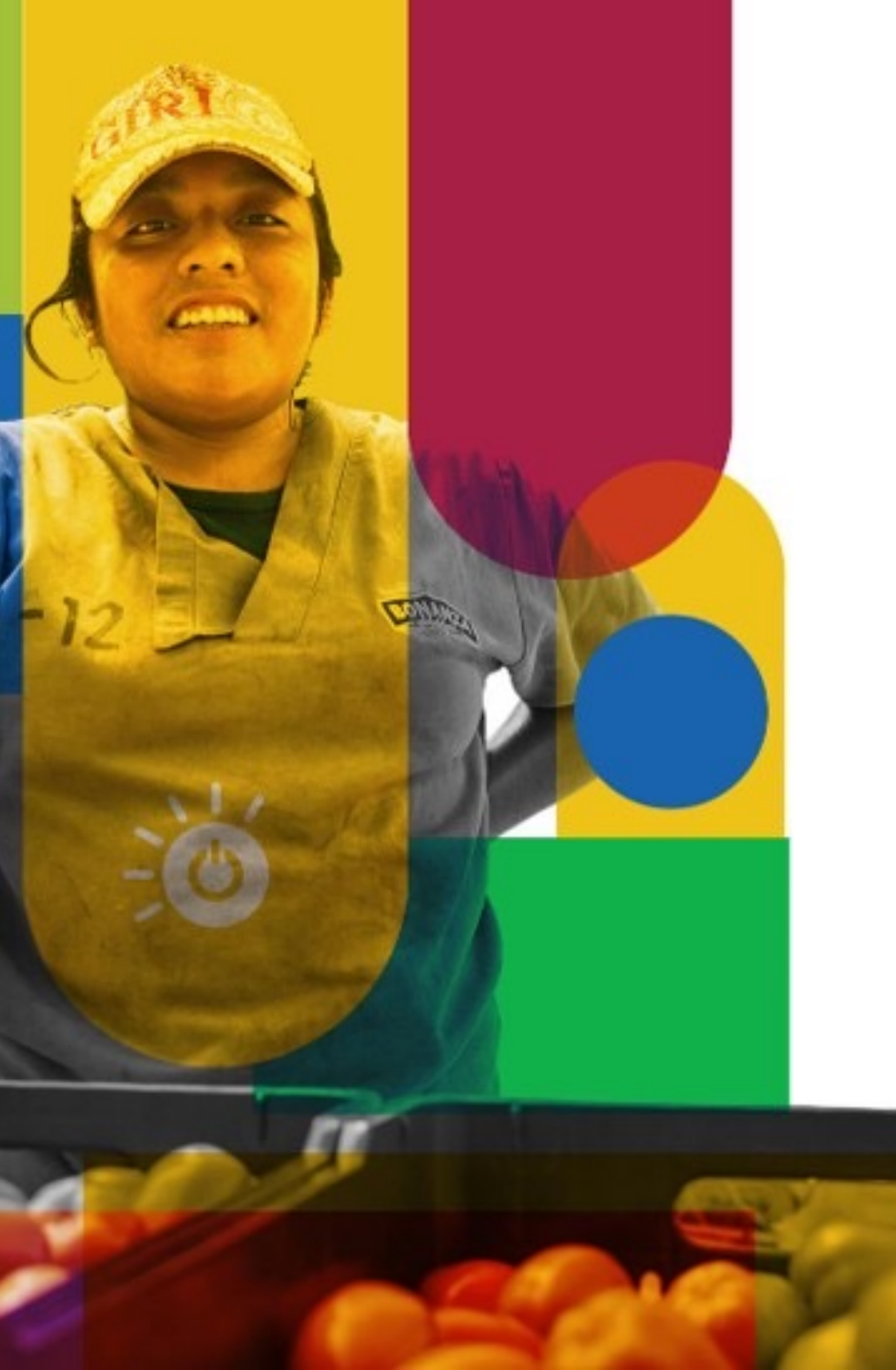
¿EL CAMBIO CLIMÁTICO COMO NUEVO RIESGO A LO LARGO DEL CICLO DE VIDA?



LA PROTECCIÓN SOCIAL: IMPACTOS A NIVEL DE HOGAR, IMPACTOS LOCALES E **IMPACTOS TERRITORIALES**

(FAO, 2024)





BUENAS PRÁCTICAS PUNTUALES VS COMPROMISO POLÍTICO

- Brasil: Protección socio-ambiental (Bolsa Verde)
- República Dominicana: registro de beneficiarios que integran la vulnerabilidad social y la vulnerabilidad ante amenazas o choques climáticos
- Uruguay: Monotributo para la Agricultura Familiar
- Paraguay: Pobreza, Reforestación, Energía y Cambio Climático (PROEZA)

Solo 3 países en la región citan a protección social en sus Contribuciones Nacionales Determinadas.

GRACIAS!

Gala.Dahlet@fao.org

