

Seminario interregional

El futuro de la protección social ante una cascada de crisis: avanzar hacia la universalidad con solidaridad y sostenibilidad



Sebastian Nieto Parra
Jefe América Latina y el Caribe
OECD Development Centre
@OECDDev @snetoparra

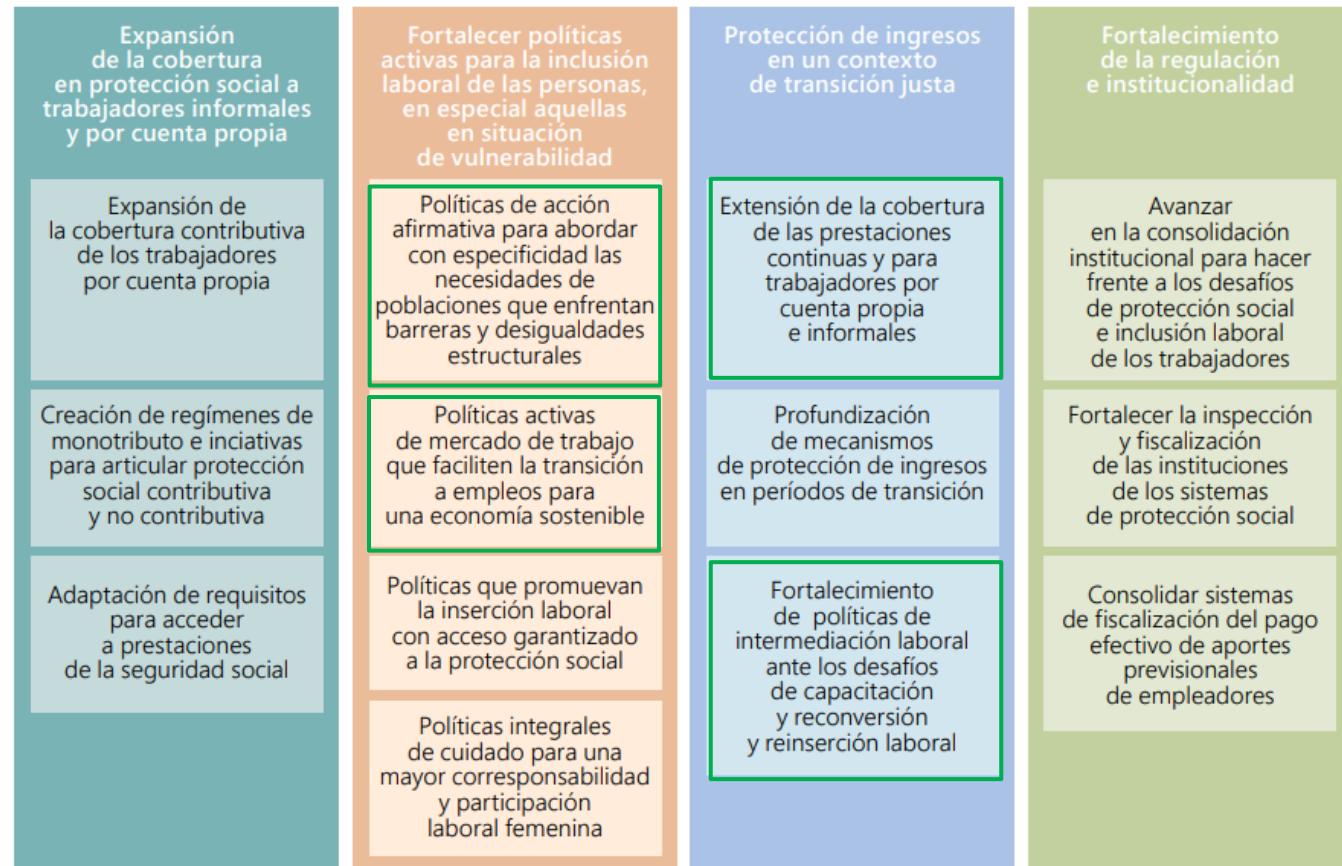
CEPAL
19 de marzo de 2024



Fortalecer la protección social frente a los desafíos de la inclusión laboral

Diagrama 11

Propuestas de política para fortalecer la protección social frente a los desafíos de la inclusión laboral



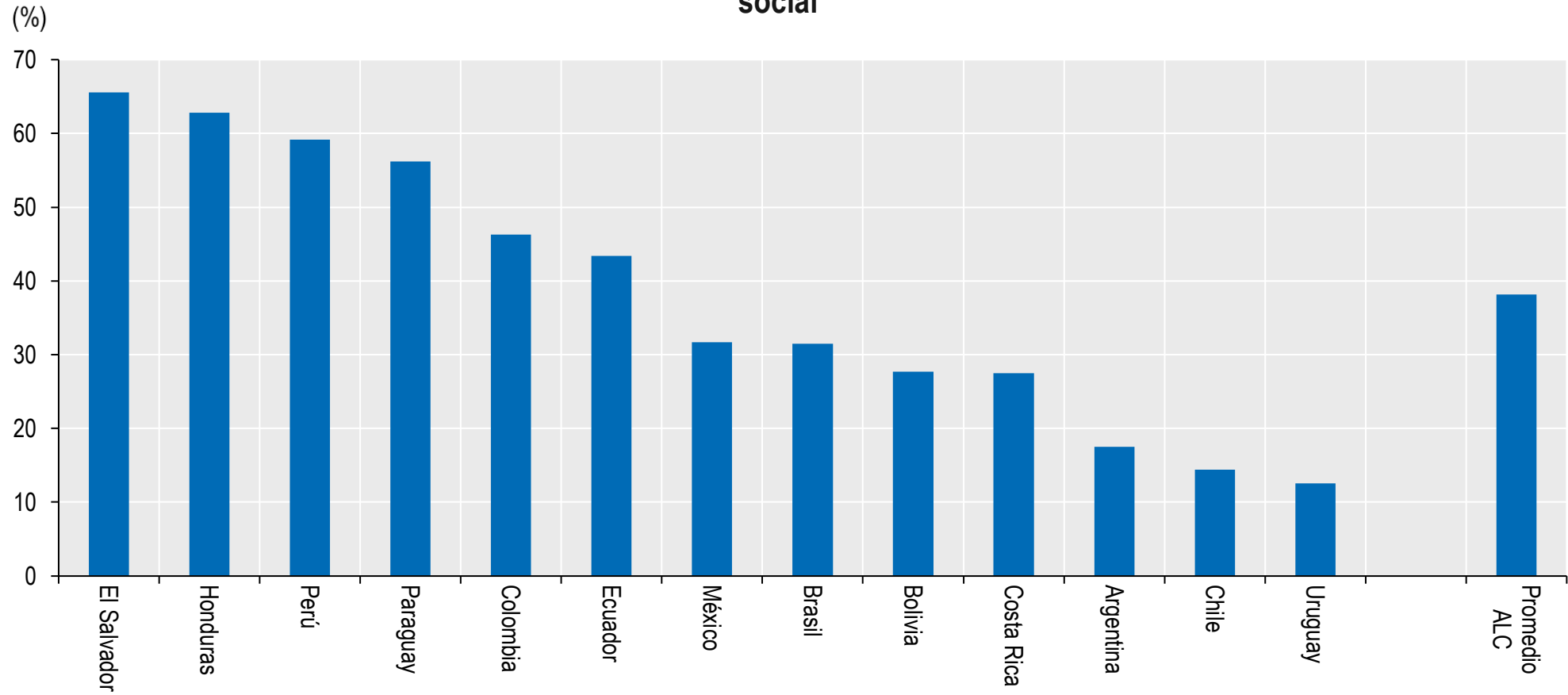
CEPAL (2024), El futuro de la protección social ante la crisis social prolongada en América Latina: claves para avanzar hacia sistemas universales, integrales, sostenibles y resilientes, Editores Robles, Claudia-Holz, Raúl

Fuente: Elaboración propia.



La región se caracteriza por la baja cobertura de la protección social, fundamentalmente debido a los altos niveles de informalidad laboral

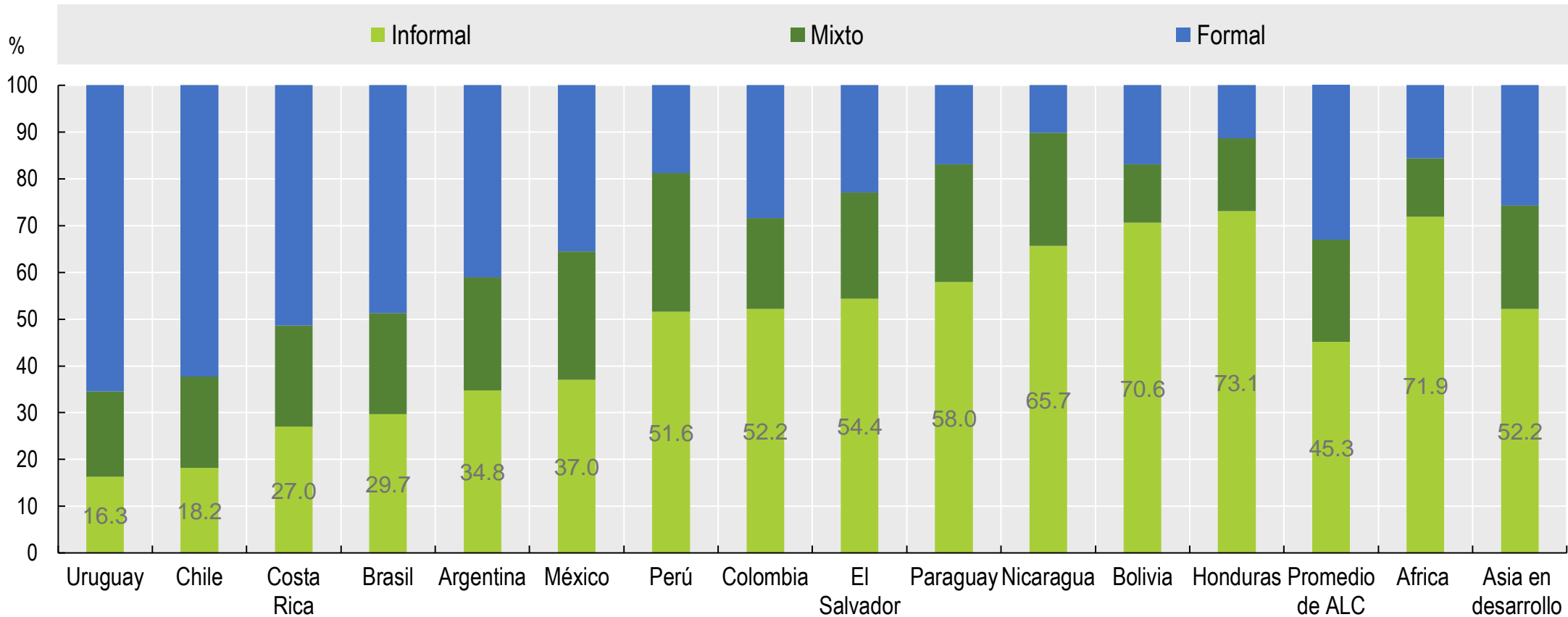
Trabajadores no cubiertos por la seguridad social laboral o los principales programas de asistencia social





Las características de los hogares: útil a considerar en las decisiones de política pública bajo espacios fiscales reducidos

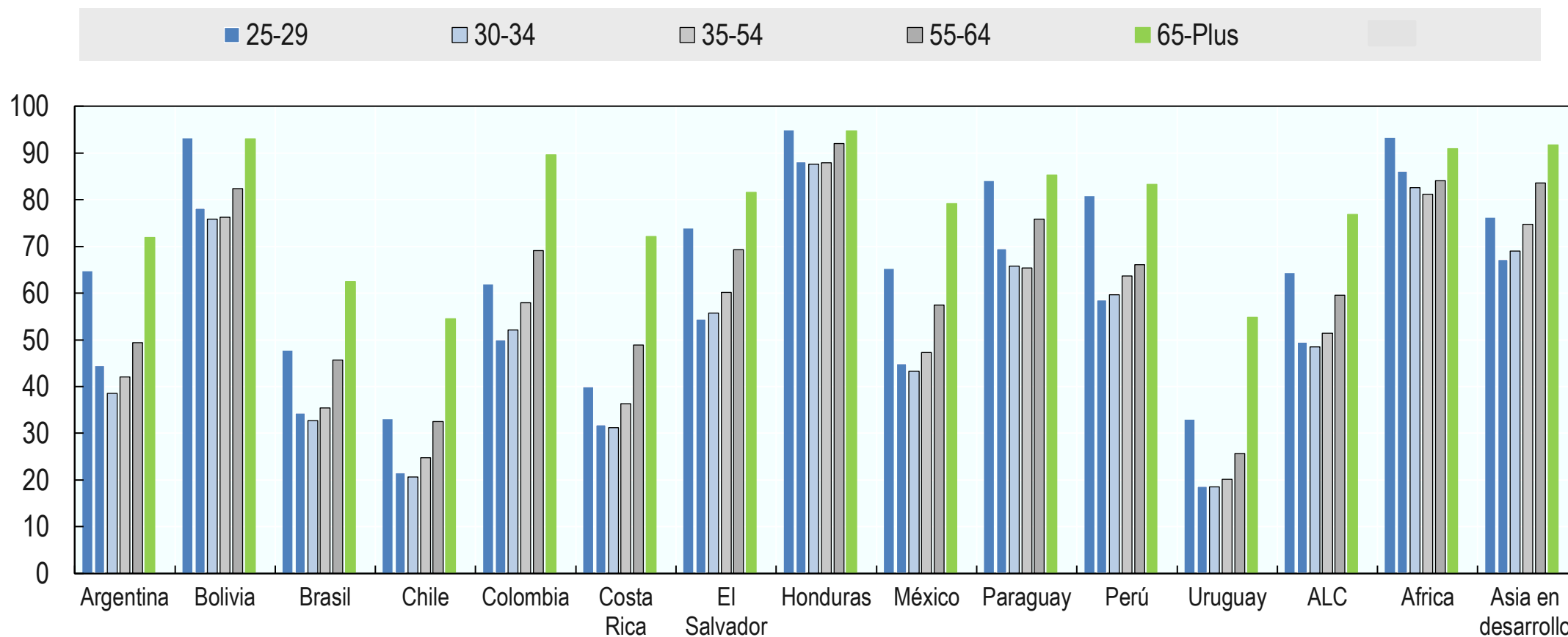
Distribución de la población total, por grado de informalidad de los hogares





El ciclo de vida e informalidad: Los jóvenes y mayores están más expuestos a la informalidad

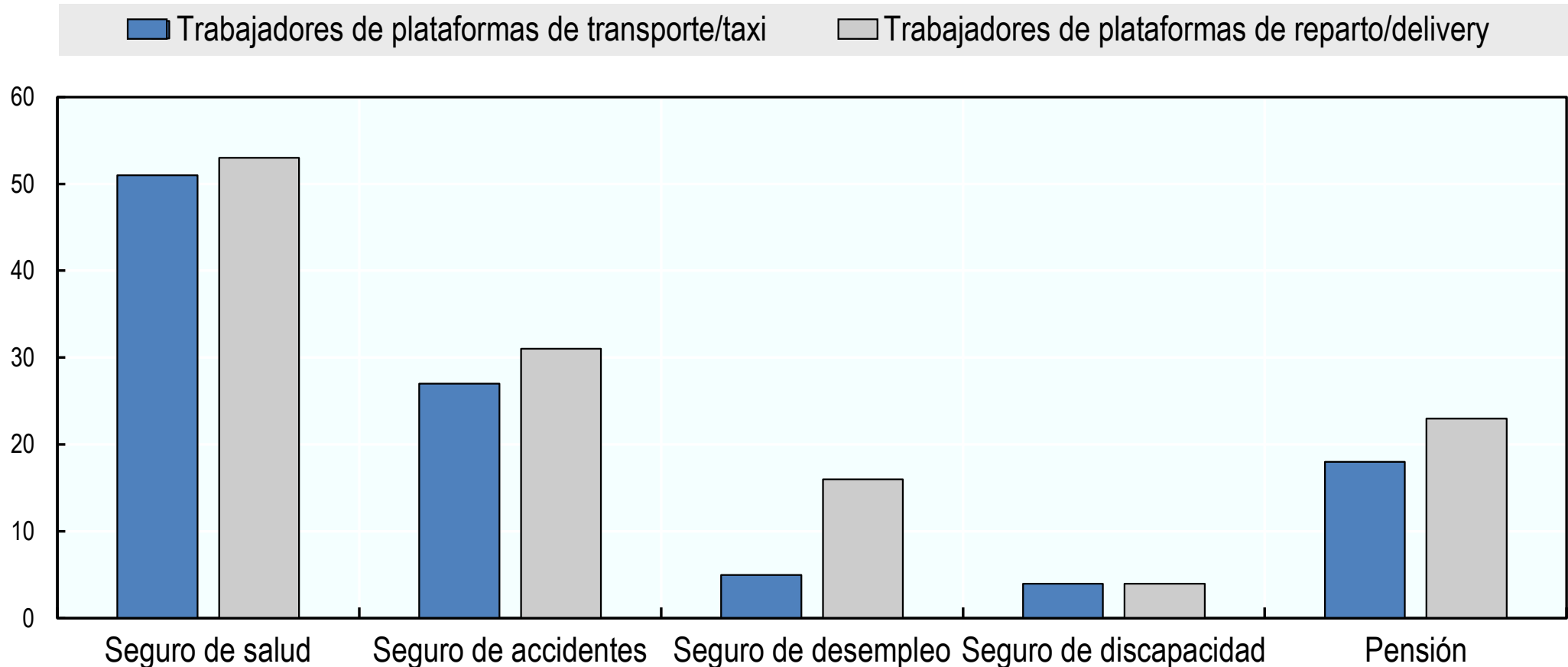
Tasa de informalidad por grupo de edad (%)





Una parte importante de las nuevas formas de empleo presentan bajos niveles de protección social

Trabajadores en plataformas de ejecución local cubiertos por prestaciones de protección social (en %)



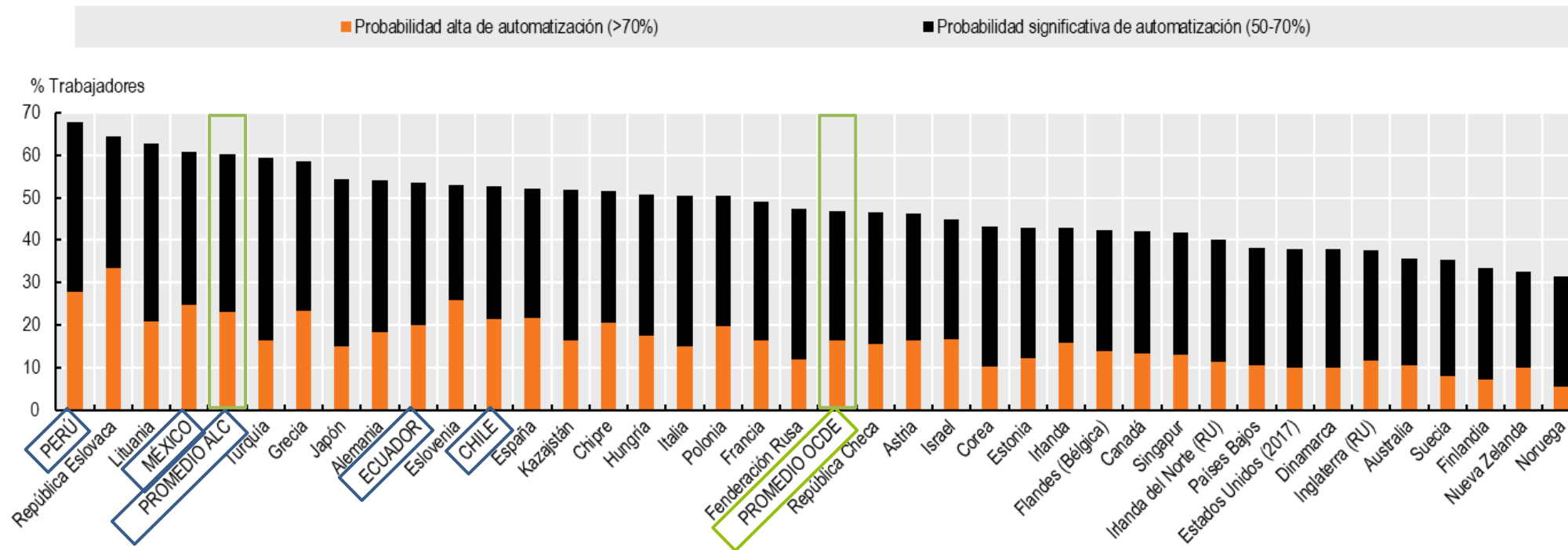
Fuente: CEPAL (2023), Los desafíos de la protección social de los trabajadores de plataformas.

Nota: 11 países en desarrollo: Argentina, Chile, China, Ghana, India, Indonesia, Kenia, Líbano, México, Marruecos y Ucrania.



En varios países de la región, más del 20% de los puestos de trabajo corren un **alto riesgo de automatización**

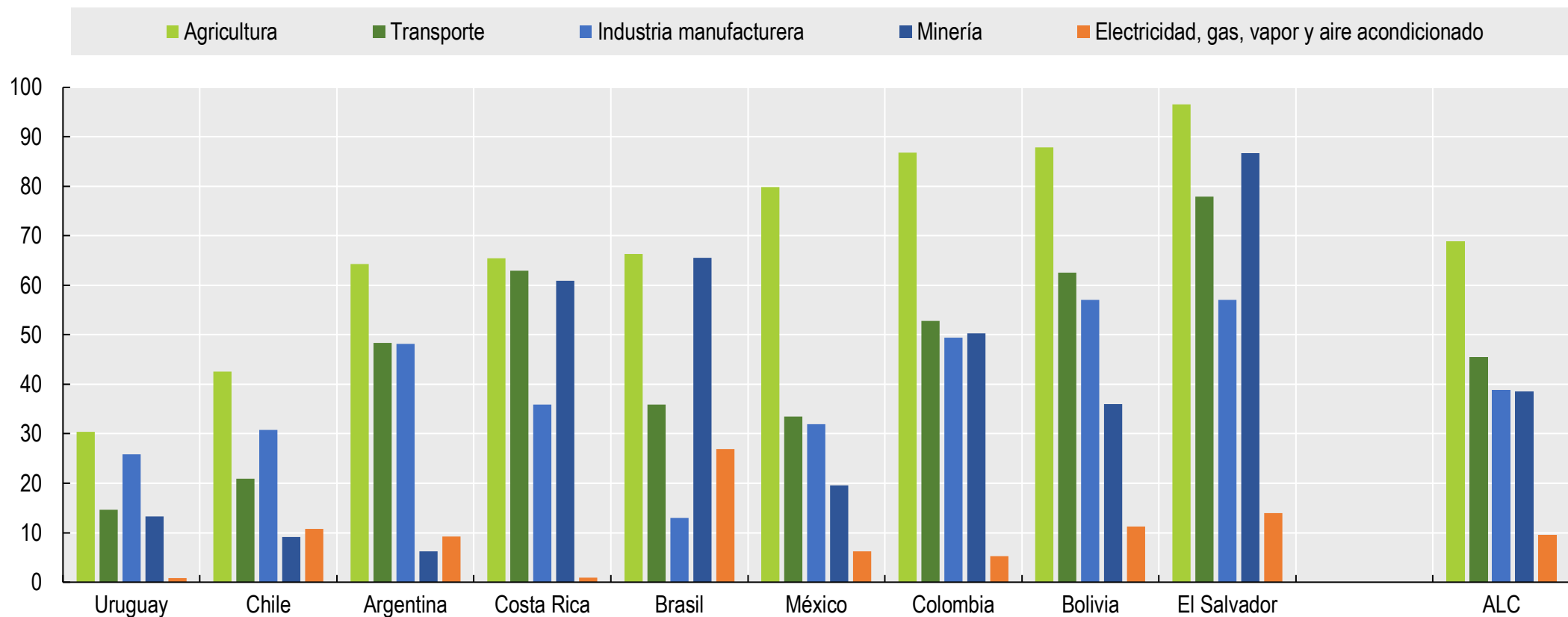
Porcentaje de trabajadores según el riesgo de automatización (análisis de tareas)



Fuente: Perspectivas económicas de América Latina 2020 <https://doi.org/10.1787/e6e864fb-en> con base en una elaboración propia a partir de la OCDE (2019c, 2019g); OCDE/PIAAC (2018), *Evaluación de Competencias de Adultos* (base de datos), www.oecd.org/skills/piaac/data/.

El trabajo informal y la transición verde

Trabajo informal en sectores con alta intensidad de emisiones de GEI
Como porcentaje del empleo total en cada sector, 2019 o último año disponible

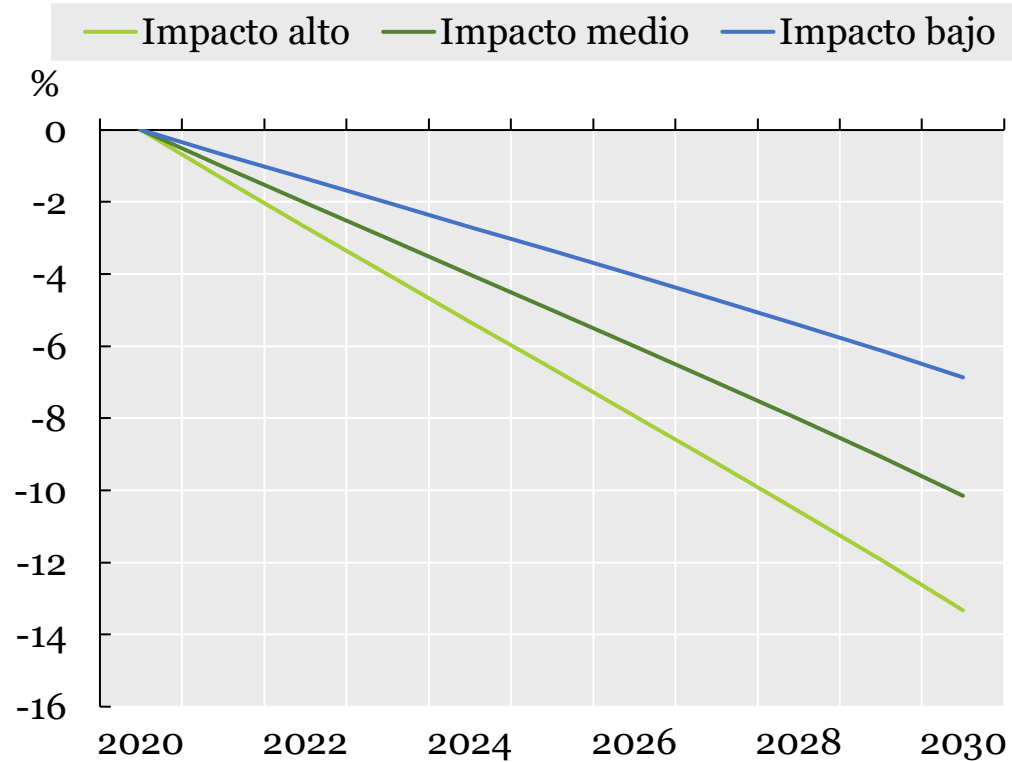




La creación neta de empleo generada por la transición verde dependerá de la magnitud de las inversiones y de las políticas laborales activas

Empleo en sectores verdes y marrones en ALC, 2020-30

Pérdida de empleo en sectores marrones (2020-2030) (%)

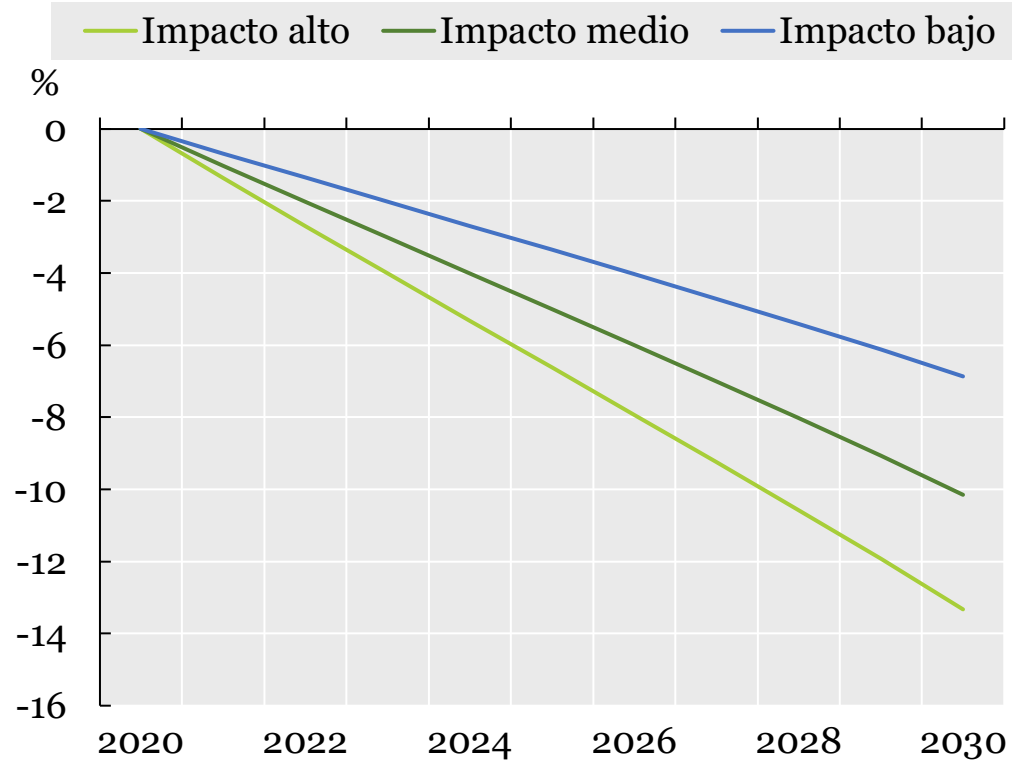




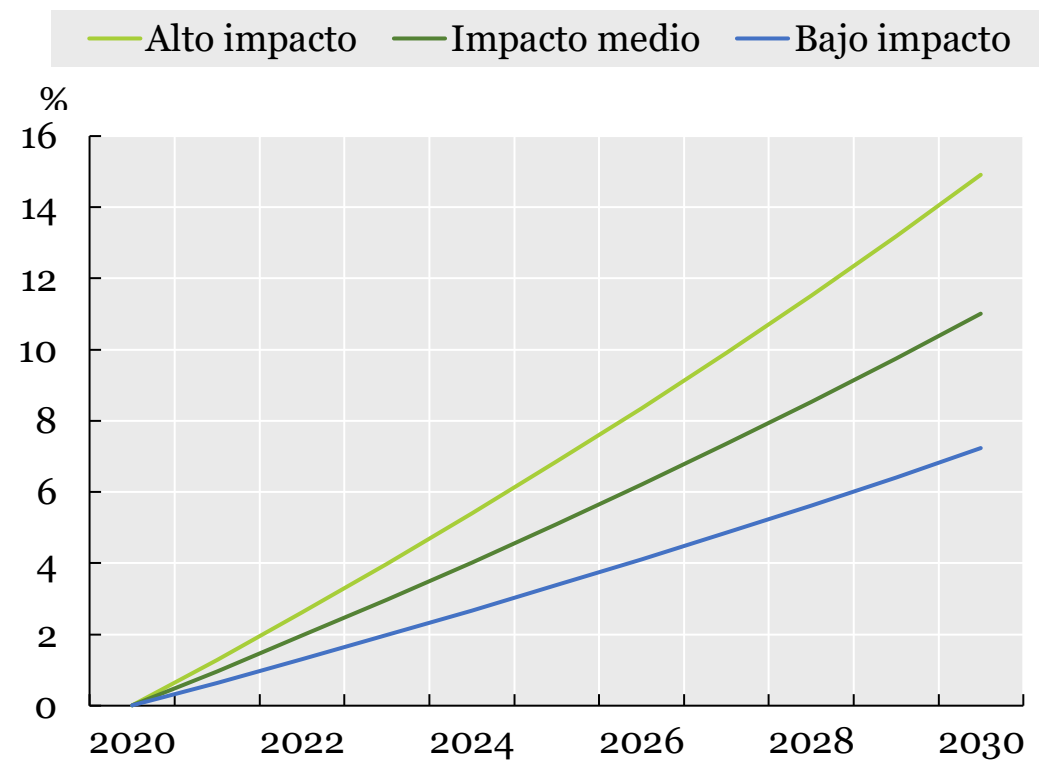
La creación neta de empleo generada por la transición verde dependerá de la magnitud de las inversiones y de las políticas laborales activas

Empleo en sectores verdes y marrones en ALC, 2020-30

Pérdida de empleo en sectores marrones (2020-2030) (%)

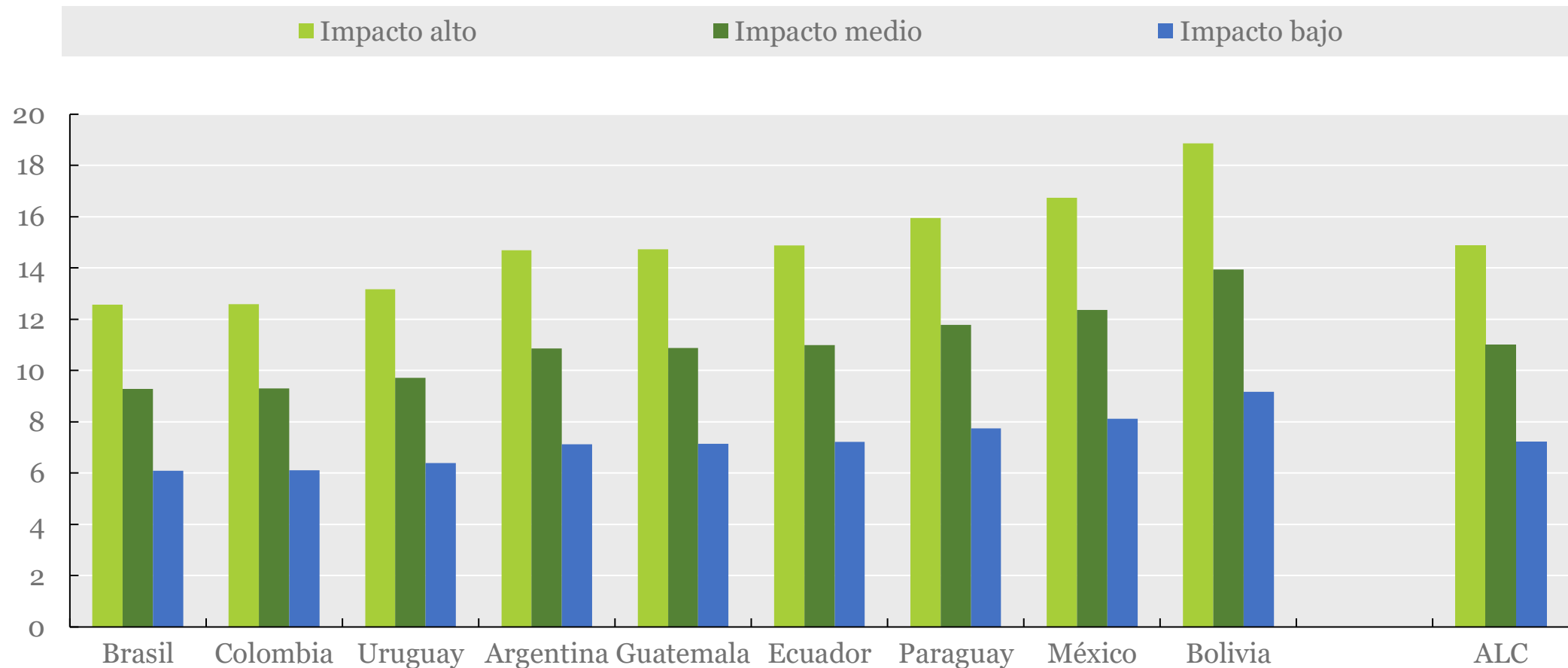


Creación de empleo en sectores verdes (2020-2030) (%)



La inversión en sectores con potencial verde puede asegurar una creación neta de empleo verde y formal

Creación de empleo en los sectores verdes en los países de ALC (%)



Invertir en la transición verde puede generar **empleo de mayor calidad y dinamizar la economía**

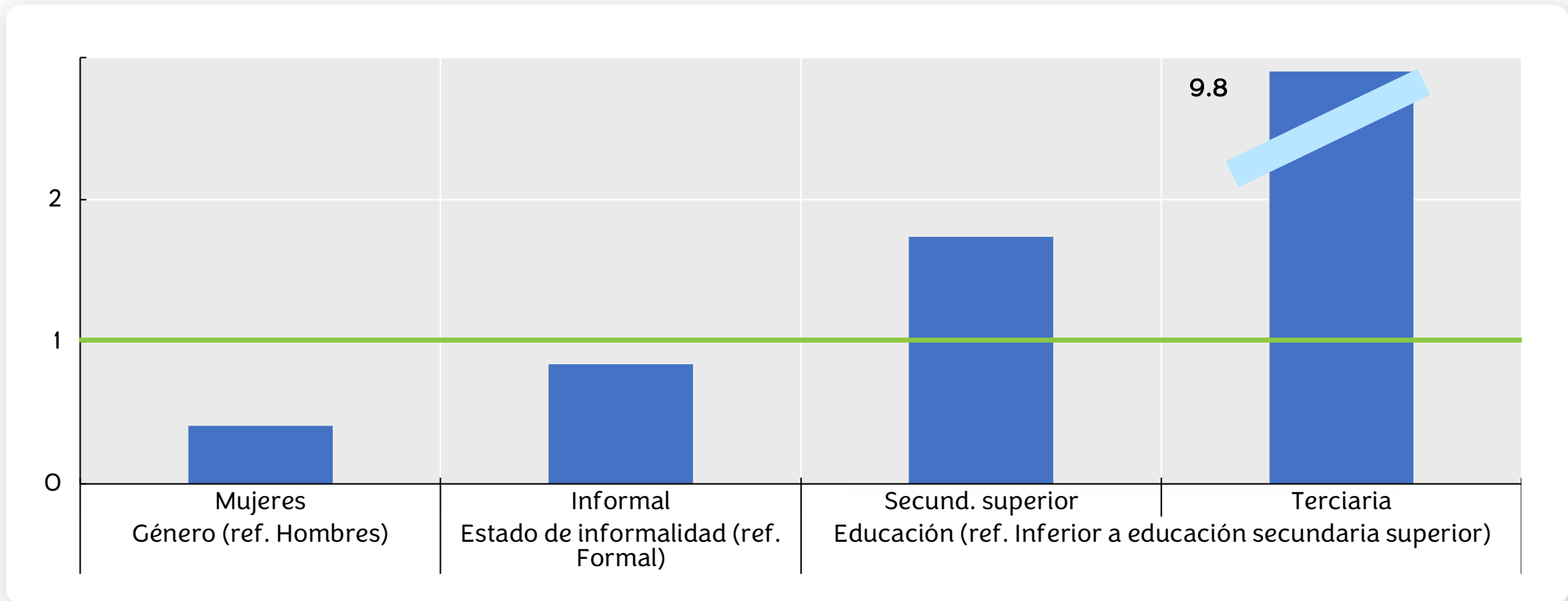
Sectores verdes con mayor potencial de creación de empleo en ALC hacia 2030



Fuente: Perspectivas económicas de América Latina 2023

Apoyar gracias a mejores **sistemas de protección social** a las mujeres y a los **trabajadores informales con menor nivel educativo**

Ratios de probabilidades

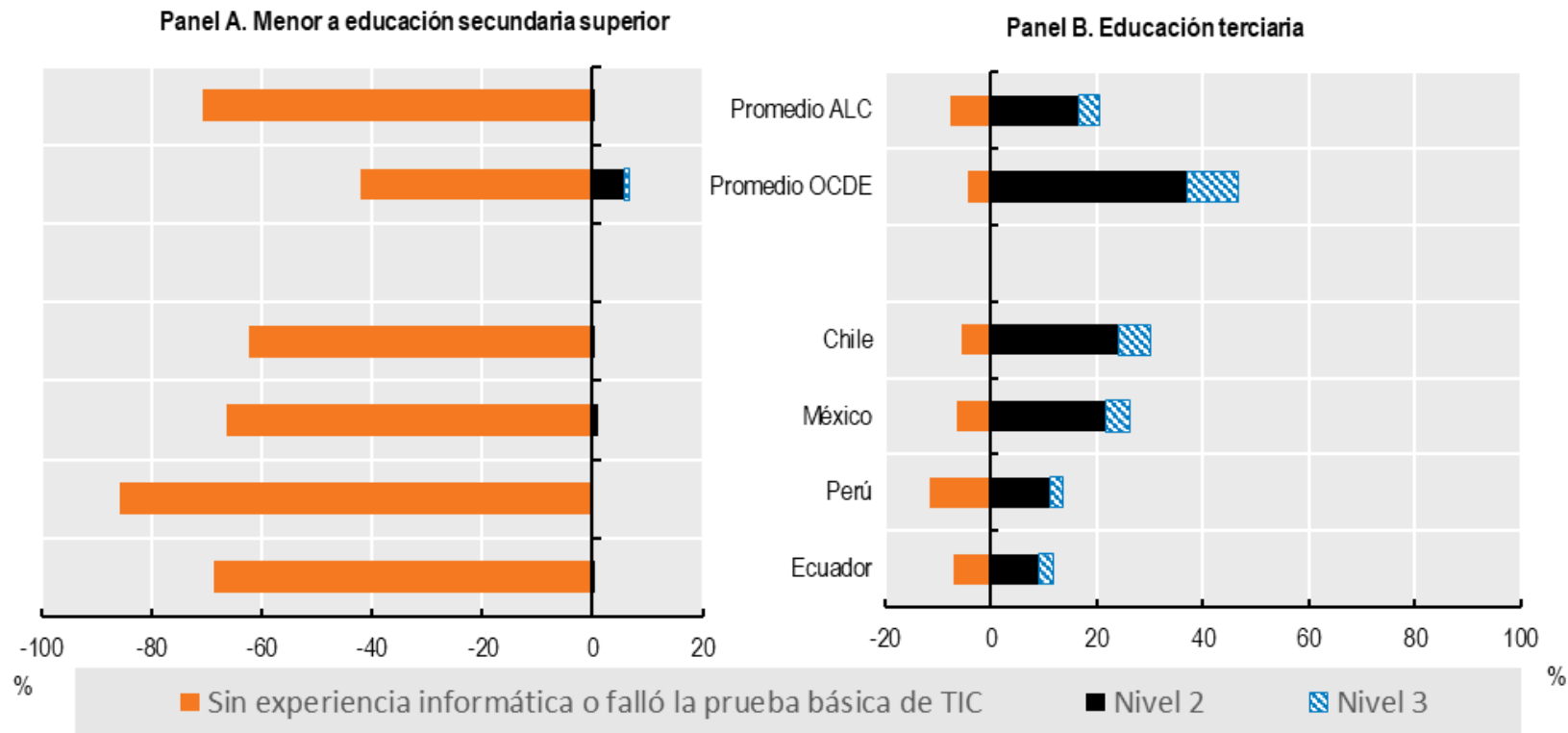


Fuente: Perspectivas económicas de América Latina 2023



Una gran parte de los adultos sin educación secundaria o superior carecen de las competencias digitales necesarias

Habilidades en la resolución de problemas por nivel formativo, países seleccionados de América Latina



Fuente: Perspectivas económicas de América Latina 2020 <https://doi.org/10.1787/e6e864fb-en> con base en una elaboración propia a partir de OCDE/PIAAC (2018), *Evaluación de Competencias de Adultos* (base de datos), www.oecd.org/skills/piaac/data/.



Es prioritario repensar las diferentes medidas adoptadas para apoyar a los más vulnerables: promover mejores competencias

Focalizar las políticas a los más vulnerables, informales y trabajadores independientes

Tipo de expansión de los sistemas de protección social

Horizontal

- Creando nuevos programas que beneficien a ciudadanos no cubiertos
- Aumentando la cobertura de programas existentes

Vertical

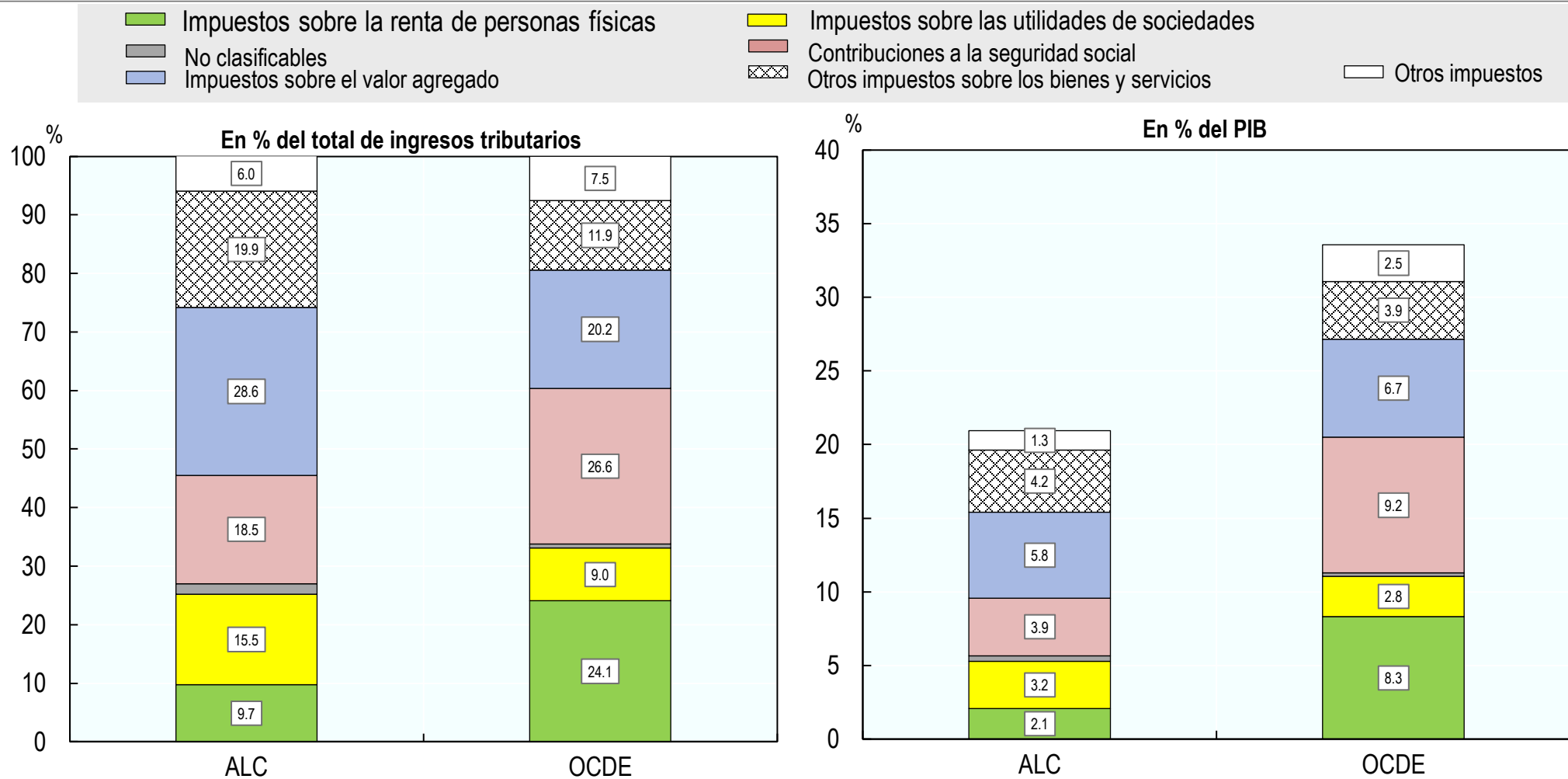
- Aumentando los beneficios a los ya cubiertos (monto o número de pagos)

Algunos ejemplos de nuevos programas o extensión de existentes durante la pandemia :

- *Ingreso Familiar de Emergencia* – Argentina
- *Auxilio emergencial* – Brasil
- *Ingreso Familiar de Emergencia* – Chile
- *Ingreso Solidario* – Colombia
- *Bono Proteger* – Costa Rica
- *Pa'Ti* – Rep. Dominicana
- *Panamá Solidario* - Panamá
- *Subsidio Pytyvõ* – Paraguay
- *Bono Familiar Universal Independiente y Yo me quedo en casa* – Perú
- *Operativo Canasta* – Uruguay



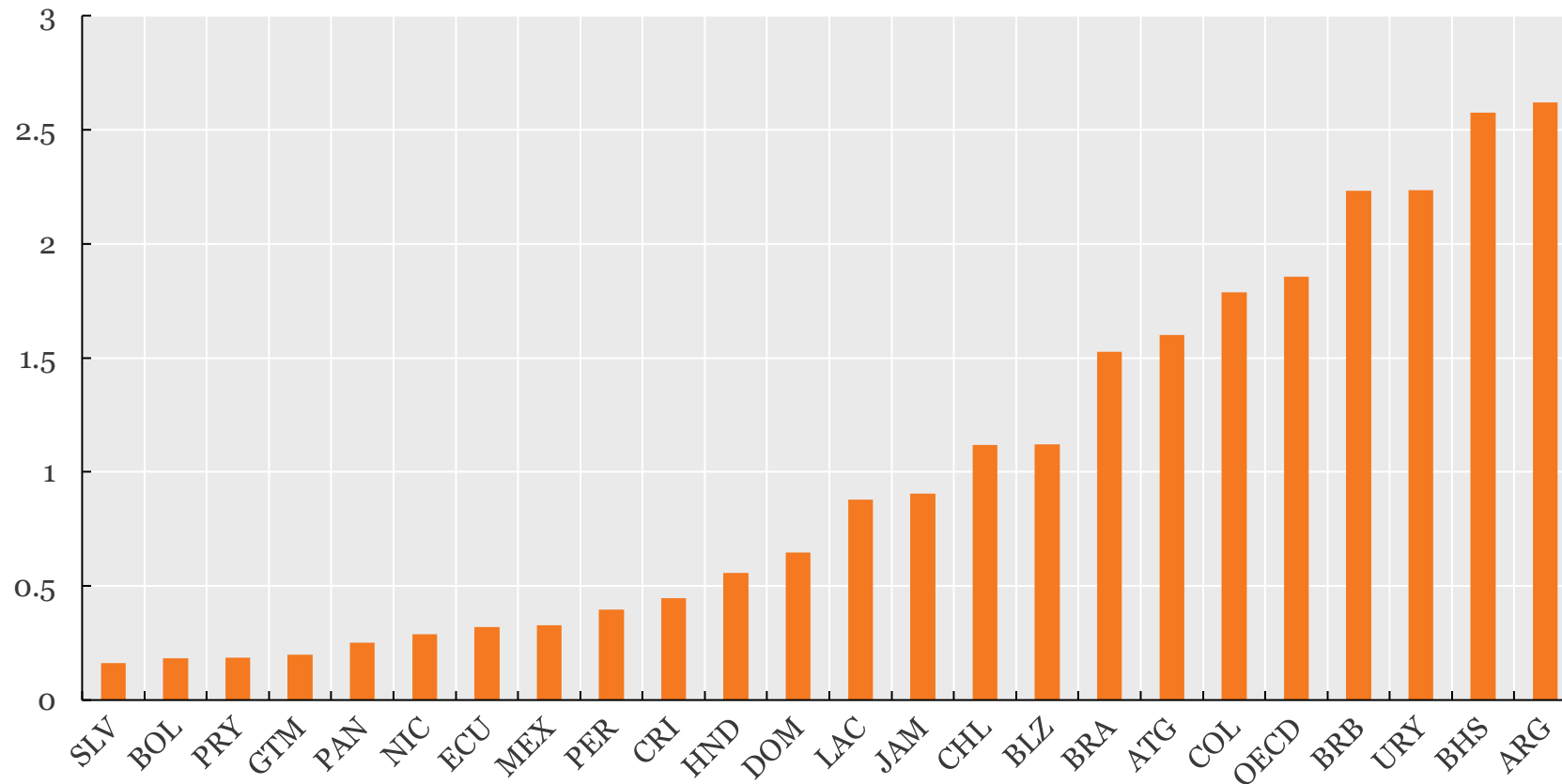
Estructura tributaria: Desafíos para la financiación de un sistema de protección social con cobertura más amplia y menor vinculación al estatus laboral





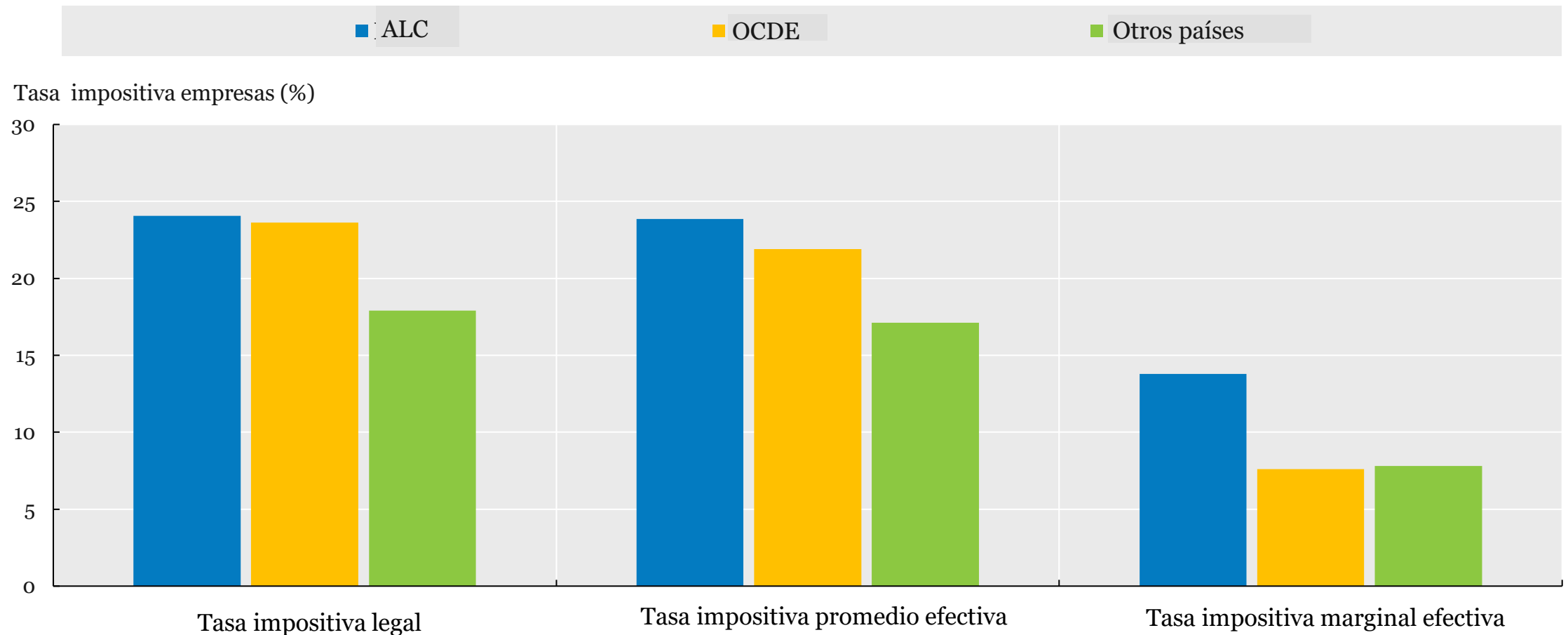
Otras alternativas para financiar el déficit en protección social

Tasas a la propiedad raiz ALC vs OCDE (% del PIB), 2019



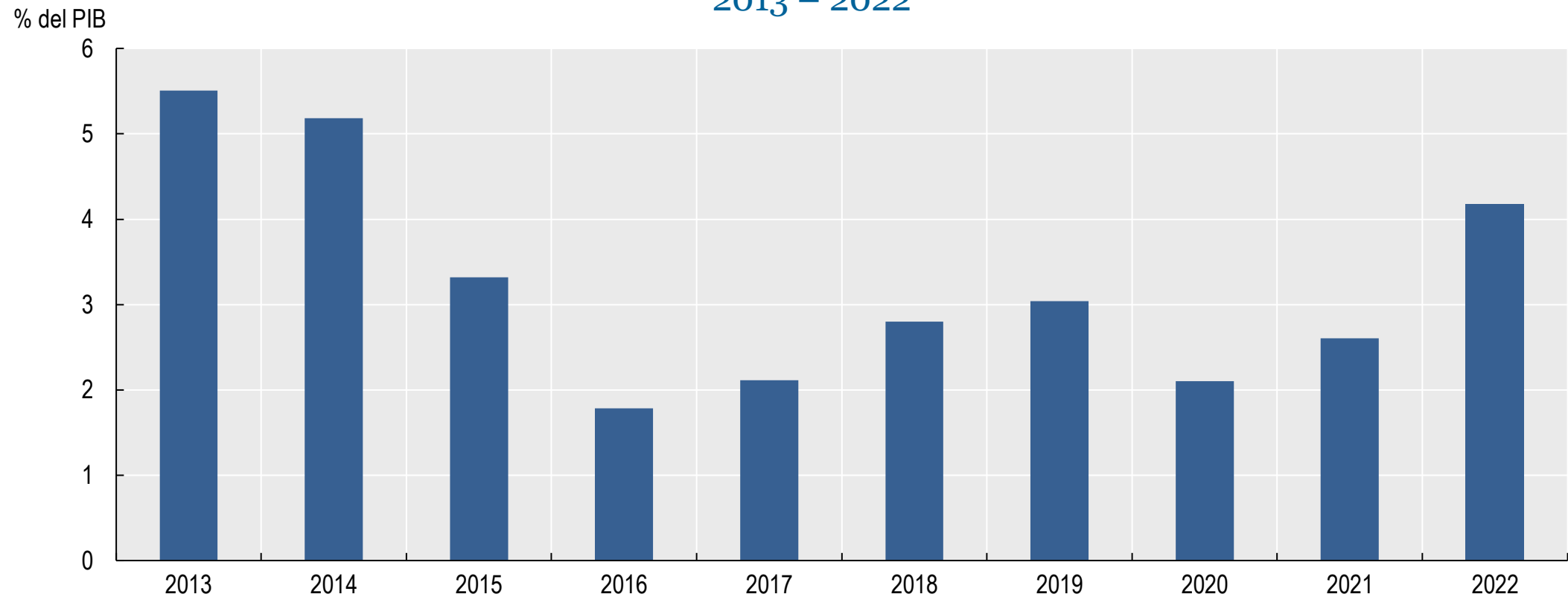
Las tasas efectivas de tributación a las empresas es alta. Las desgravación del capital, la cual afecta la inversión privada, es menor que en otras economías

Impuestos sobre las utilidades de las sociedades (%)



La transición verde significa una transición fiscal ordenada

América Latina y el Caribe (10 países):
Ingresos del gobierno central provenientes de exploración y producción de petróleo y gas,
2013 – 2022

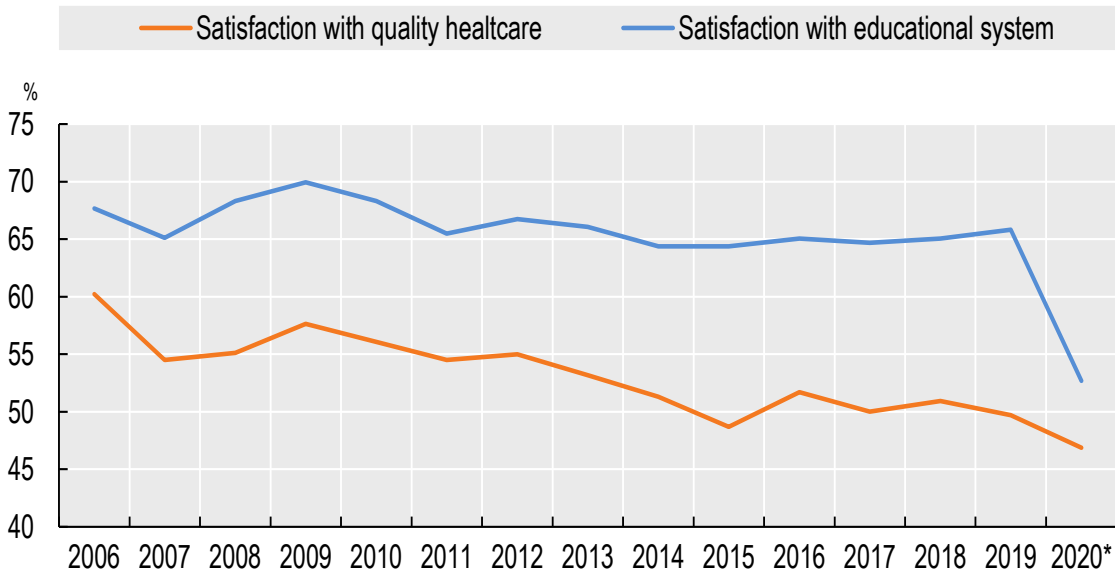




Más que nunca debemos responder a la trampa institucional

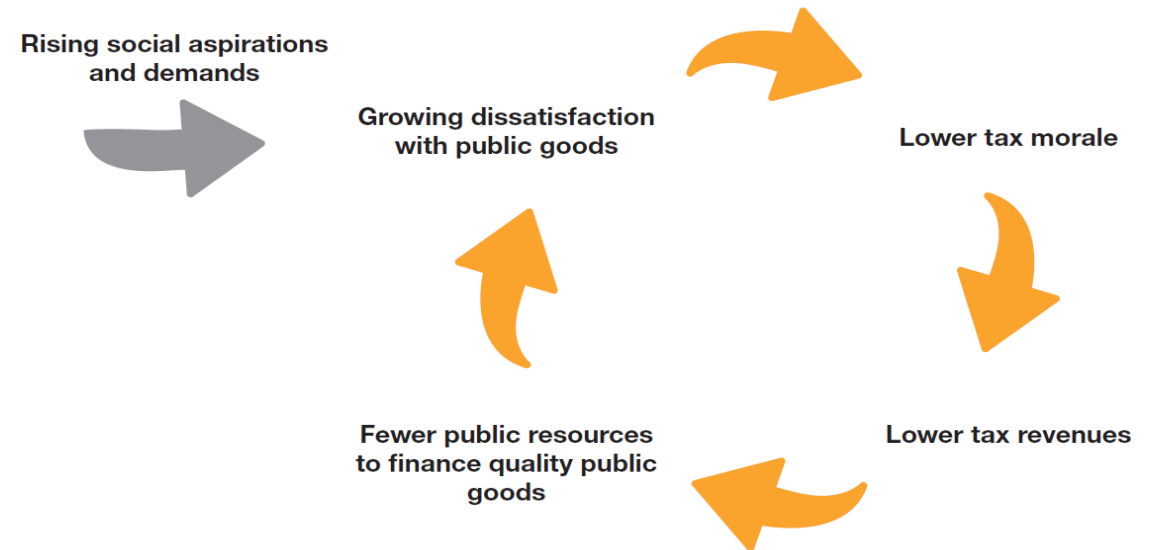
→ Hacia un nuevo contrato social

Satisfaction with main public services –
education and healthcare - in LAC, 2006-2020



Source: Gallup (2021), Gallup World Poll (database). <https://ga.gallup.com>.

The institutional trap in Latin America and the Caribbean



Source: OECD et al. (2019), Latin American Economic Outlook 2019: Development in Transition, OECD Publishing, Paris, <https://doi.org/10.1787/g2g9ff18-en>



Los componentes clave de un nuevo contrato social (justo, legítimo y estable)



entre grupos
socioeconómicos



entre
territorios



entre
generaciones

Reactivación de las estrategias productivas regionales	Creación de empleos de mejor calidad para todos e impulso de la transformación digital	Adaptación de las estrategias productivas al potencial local	Fomento del crecimiento verde
Ampliación del alcance de la protección social y los servicios públicos	Fortalecimiento de los sistemas de protección social y los servicios públicos	Garantizar una amplia cobertura territorial	Reestructuración de los sistemas de pensiones y apoyo a niños, jóvenes, personas con discapacidad y ancianos con sistemas de bienestar más sólidos
Fortalecimiento de un modelo de financiamiento para el desarrollo sostenible	Desarrollo de sistemas tributarios más justos y sólidos y mejora de la eficacia del gasto público	Garantizar sistemas seguros de transferencias entre territorios y fortalecimiento de la capacidad para aumentar los ingresos locales	Gestión de la deuda pública de manera sostenible y responsable

Gobernanza más fuerte e inclusiva



El futuro del empleo implica que las transiciones sean bien organizadas con el fin de promover la formalización del empleo en ALC

Tener en cuenta el contexto actual y la diversidad de las *Americas Latinas*

Secuencia
ordenada

Basada en
consensos

Comunicación
efectiva y basada
en evidencia

Coordinación
entre actores
en la
implementación

Sebastián Nieto Parra
Jefe América Latina y el Caribe
OECD Development Centre

<https://www.oecd.org/dev/americas/>

@OECDdev @snietoparra