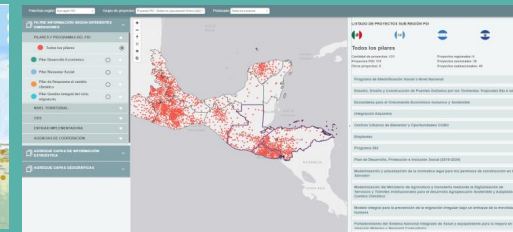
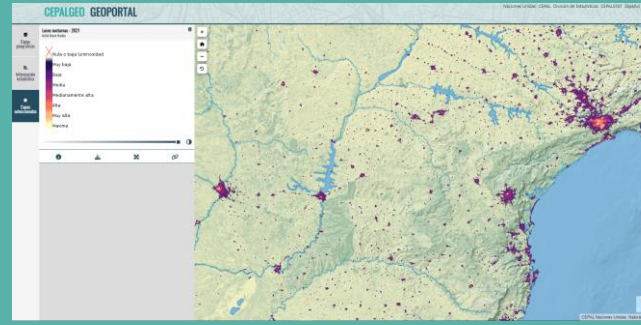
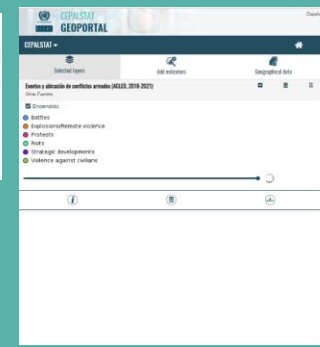


Avances regionales en la integración de la información estadística y geoespacial



División de Estadística – CEPAL



Seminario “Integración de fuentes de datos y estadísticas oficiales”
Conferencia 2024 IAOS-ISI 2024

Ciudad de México, 14 de mayo de 2024

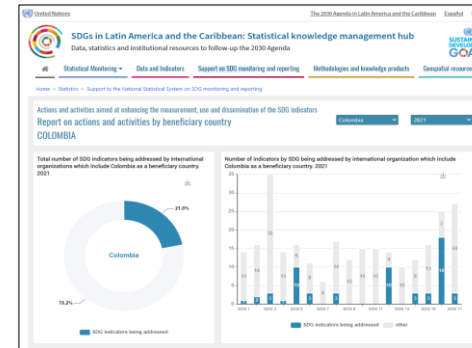
Plataformas de datos de CEPAL para la difusión de activos regionales de datos (algunos ejemplos)



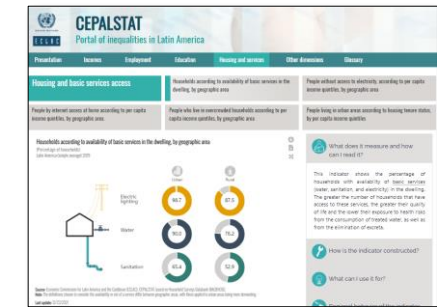
<https://statistics.cepal.org/>



<https://geo.cepal.org/cepalgeo/web/home/?lang=es>



<https://agenda2030lac.org/estadisticas/support-sdg-monitoring-and-reporting.html>



<https://statistics.cepal.org/portal/inequalities/index.html?lang=en>



<https://www.cepal.org/en/topics/covid-19>



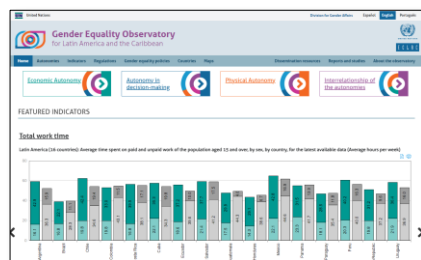
<https://agenda2030lac.org/estadisticas/index.html>



Mapa interactivo de iniciativas clúster
<https://geo.cepal.org/dp-clusters/?lang=es>



<https://statistics.cepal.org/yearbook/2021/index.html?lang=en>



<https://oig.cepal.org/en>



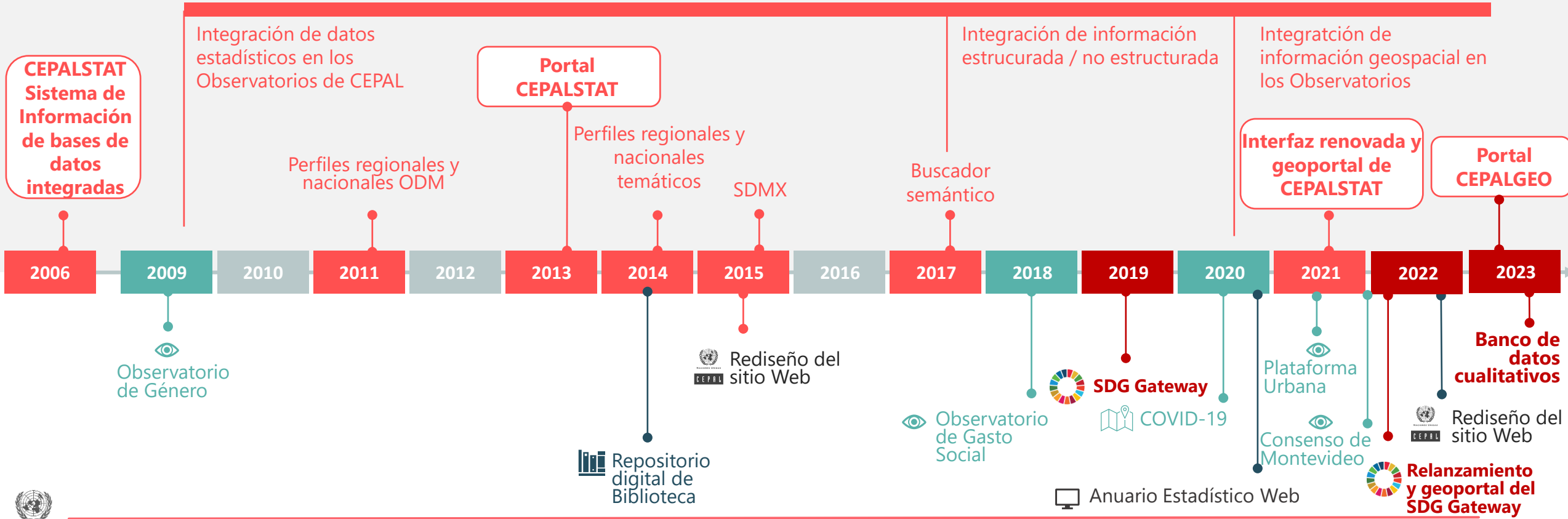
¿Cómo ha evolucionado la difusión de datos en línea en CEPAL?

CEPAL ha estado trabajando desde 2006 en la mejora de la difusión de estadísticas sociodemográficas, económicas y ambientales y otros activos de datos relevantes para promover el análisis regional basado en evidencia

ESTRATEGIA DE DATOS DEL SECRETARIO GENERAL DE NU 2020-2022

LA AMPLIACIÓN DEL ÁMBITO DE LOS ACTIVOS DE DATOS DERIVA EN NUEVOS DESAFÍOS EN SU PRODUCCIÓN Y DIFUSIÓN DE DATOS

Proceso continuo de la actualización e implementación de soluciones innovadoras para la difusión de datos



Basado en un ecosistema de datos robusto e interoperable



Principales plataformas regionales de difusión de datos estadísticos y geospaciales de la CEPAL

Naciones Unidas CEPAL División de Estadísticas Inicio Acerca de Español | English

CEPALSTAT
Bases de Datos y Publicaciones Estadísticas

ESTADÍSTICAS E INDICADORES | PERFILES REGIONALES | PERFILES NACIONALES | GEOPORTAL | MÉTODOS Y CLASIFICACIONES | PUBLICACIONES | OPEN DATA/API

NOVEDADES

- 15 de Agosto, 2023 | PUBLICACIÓN
Nueva publicación: Base de Datos de Encuestas Económicas (BADECON): indicadores seleccionados de la industria manufacturera en América Latina y el Caribe
- 05 de Junio, 2023 | RECURSO DE INFORMACIÓN
Nuevos indicadores del Producto interno bruto por área subnacional
- 29 de Mayo, 2023 | PUBLICACIÓN
Nueva publicación: Breve panorama de los países del Caribe sobre la base de encuestas de hogares estandarizadas

PRINCIPALES CIFRAS DE AMÉRICA LATINA Y EL CARIBE



Recursos ambientales y su uso

América Latina y el Caribe: oferta de energía primaria renovable por recurso energético ^(A)
(En porcentajes)
2020



La quema de materia orgánica (principalmente caña de azúcar y leña) sigue siendo la principal fuente de energía primaria renovable en nuestra región (18.8%). En cuanto a las fuentes que no requieren combustión, la hidroenergía es la principal generadora con una participación del 9.0% que refleja su importancia histórica en la región como fuente de generación eléctrica. De la capacidad instalada en la región

Naciones Unidas CEPAL División de Estadísticas CEPALSTAT Inicio Acerca de Español | English

CEPALGEO
Infraestructura de datos espaciales de CEPAL

INICIO | ANTECEDENTES | GEOPORTAL | RECURSOS METODOLÓGICOS | GEOSERVICIOS OCG/OPEN DATA

GEOPORTAL CEPALGEO
Despliegue de capas geospaciales en el visualizador de la Infraestructura de Datos Espaciales de la CEPAL

CAPAS GEOGRÁFICAS
Búsqueda de de capas en el catálogo de metadatos

OBSERVACIÓN DE LA TIERRA
Acceso a imágenes satelitales, productos y plataformas de observación de la tierra

RECURSOS METODOLÓGICOS GEOESPACIALES
Inventario de documentación metodológica y técnica referida a la gestión de información geoespacial

INTEGRACIÓN DE INFORMACIÓN ESTADÍSTICA Y GEOESPACIAL



CEPALSTAT: Portal de datos y publicaciones estadísticas

CONTENIDOS

- ▶ Estadísticas e indicadores periódicos / Meta datos
- ▶ Perfiles regionales y nacionales / conjuntos de indicadores clave / portales analíticos
- ▶ Publicaciones estadísticas / anexos estadísticos
- ▶ Recomendaciones metodológicas internacionales
- ▶ Principales Clasificadores Internacionales para la producción estadística

COBERTURA GEOGRÁFICA

- ▶ 33 Países Miembros y 14 Estados Asociados de CEPAL en América Latina y el Caribe

ESTRUCTURA



Demográfica y social



Ambiental



Económica



Multi-Dominio

- ▶ ODS
- ▶ Género
- ▶ Personas indígenas y agrodescendientes
- ▶ Subnacional y SAE
- ▶ ...

FUENTES DE INFORMACIÓN

- ▶ Fuentes oficiales nacionales e internacionales / microdatos de encuestas de hogares, industriales y censos de población
- ▶ Flujo de información definido por la Comisión Estadística de UN en el marco del Sistema Estadístico Internacional



Español/ Inglés



Escritorio / móvil

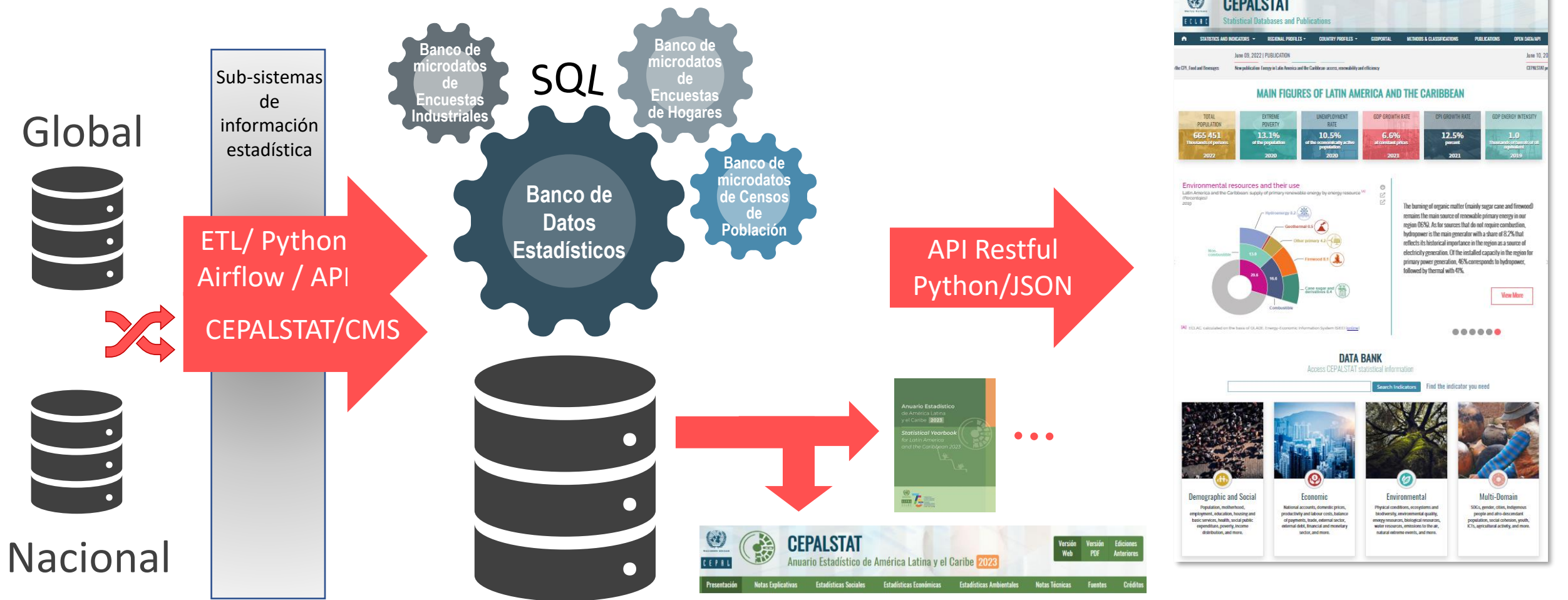


Compatibilidad entre navegadores



UNEP
ECLAC

Banco de datos/portal estadístico de CEPAL



Banco de datos estadísticos **Portal de datos estadísticos**
 Desarrollado en 2006 – Reingeniería en 2022/2023 Lanzando en 2006 – Modernizado en 2013 y 2021



CEPALGEO: Infraestructura de datos espaciales de la CEPAL

CONTENIDOS

- ▶ Marcos geoestadísticos regional y nacionales
- ▶ Información geoespacial fundamental regional
- ▶ Información geoespacial temática regional
- ▶ Productos de observación de la Tierra
- ▶ Geoproyectos de la CEPAL

COBERTURA GEOGRÁFICA

- ▶ 33 Estados Miembros y 16 Estados Asociados de la CEPAL en América

ESTRUCTURA

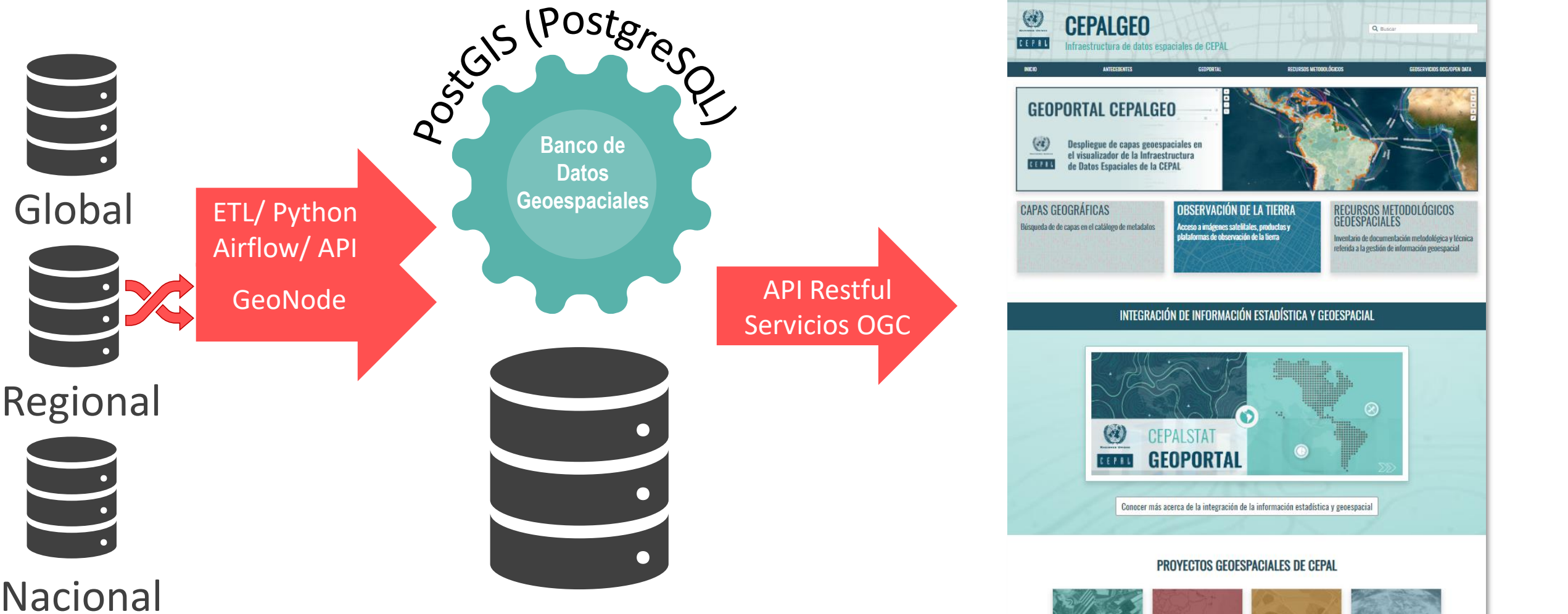
- ▶ Categorías de la norma ISO 19.115



FUENTES DE INFORMACIÓN

- ▶ Fuentes nacionales e internacionales oficiales
- ▶ Universidades, agencias UN Y ONG

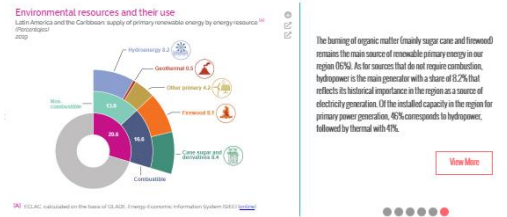
CEPALGEO: Infraestructura de datos espaciales (IDE) de CEPAL



Banco de datos geoespaciales

Portal de datos geoespaciales

Conectando la información estadística y geoespacial



DATA BANK
Access CEPALSTAT statistical information

Search indicators Find the indicator you need

- Demographic and Social**: Population, mortality, employment, education, housing and basic services, health, social public expenditure, poverty, income distribution, and more.
- Economic**: National accounts, domestic price, productivity and labour costs, balance of payments, trade, external sector, external debt, financial and monetary sector, and more.
- Environmental**: Physical conditions, occupational and backwardness, environmental quality, energy resources, biological resources, water resources, emissions to the air, natural resource reserves, and more.
- Multi-Domain**: 200+ primary, cities, indigenous people and afro-descendant population, social conditions, youth, ICT, agricultural activity, and more.

Datos estadísticos de CEPAL



GEOPORTAL CEPALGEO
Despliegue de capas geoespaciales en el visualizador de la Infraestructura de Datos Espaciales de CEPAL

- CAPAS GEOGRÁFICAS**: Descarga de capas en el catálogo de metadatos
- OBSERVACIÓN DE LA TIERRA**: Acceso a imágenes satelitales, productos y plataformas de observación de la tierra
- RECURSOS METODOLÓGICOS GEOESPACIALES**: Inventario de documentación metodológica y técnica relacionada a la gestión de información geoespacial

INTEGRACIÓN DE INFORMACIÓN ESTADÍSTICA Y GEOESPACIAL

Conocer más acerca de la integración de la información estadística y geoespacial

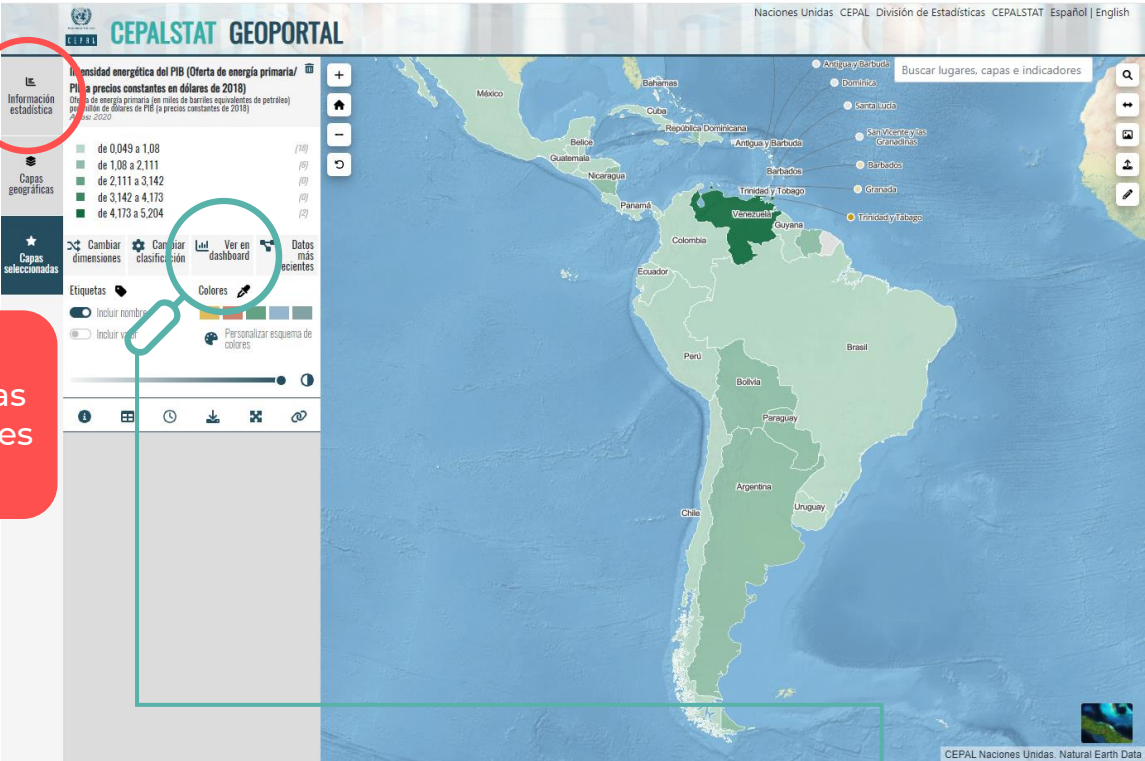
PROYECTOS GEOESPACIALES DE CEPAL

Infraestructura de datos espaciales (IDE) de CEPAL

Conectando la información estadística y geoespacial



 Integre capas geoespaciales



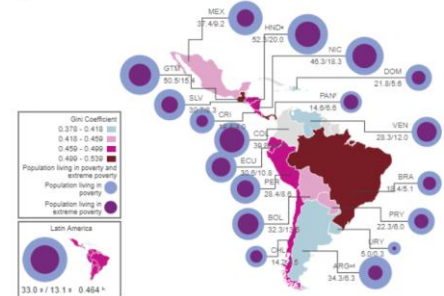
 Visualice el indicador en el Geoportál

Conexión en tiempo real entre estadísticas y códigos de geolocalización

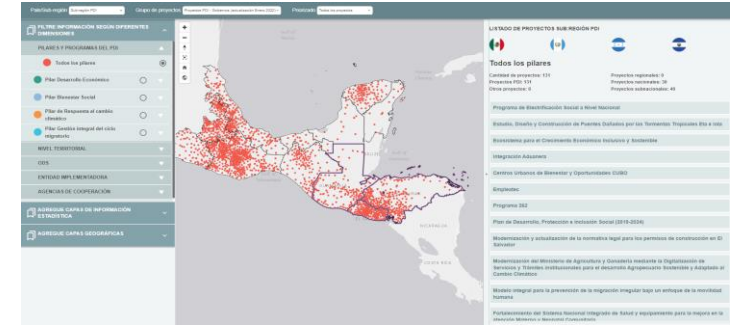
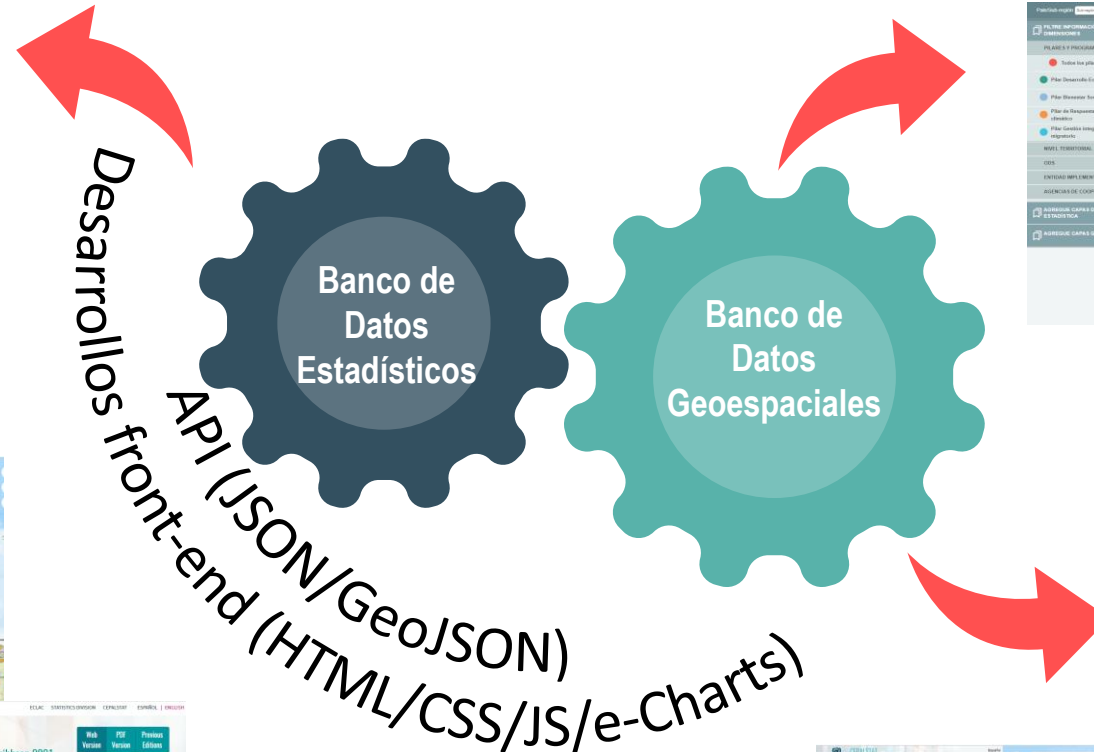
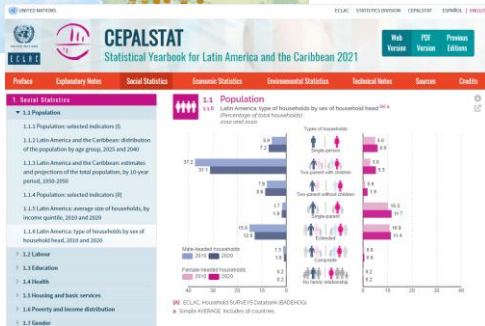
 Visualice el indicador en el dashboard

Nuevas visualizaciones dinámicas integrando estadísticas y capas geográficas en el territorio

Poverty and income distribution
Population living in poverty^a and extreme poverty and Gini coefficient^{(A) b}
(Percentages and values between 0 and 1)
2020

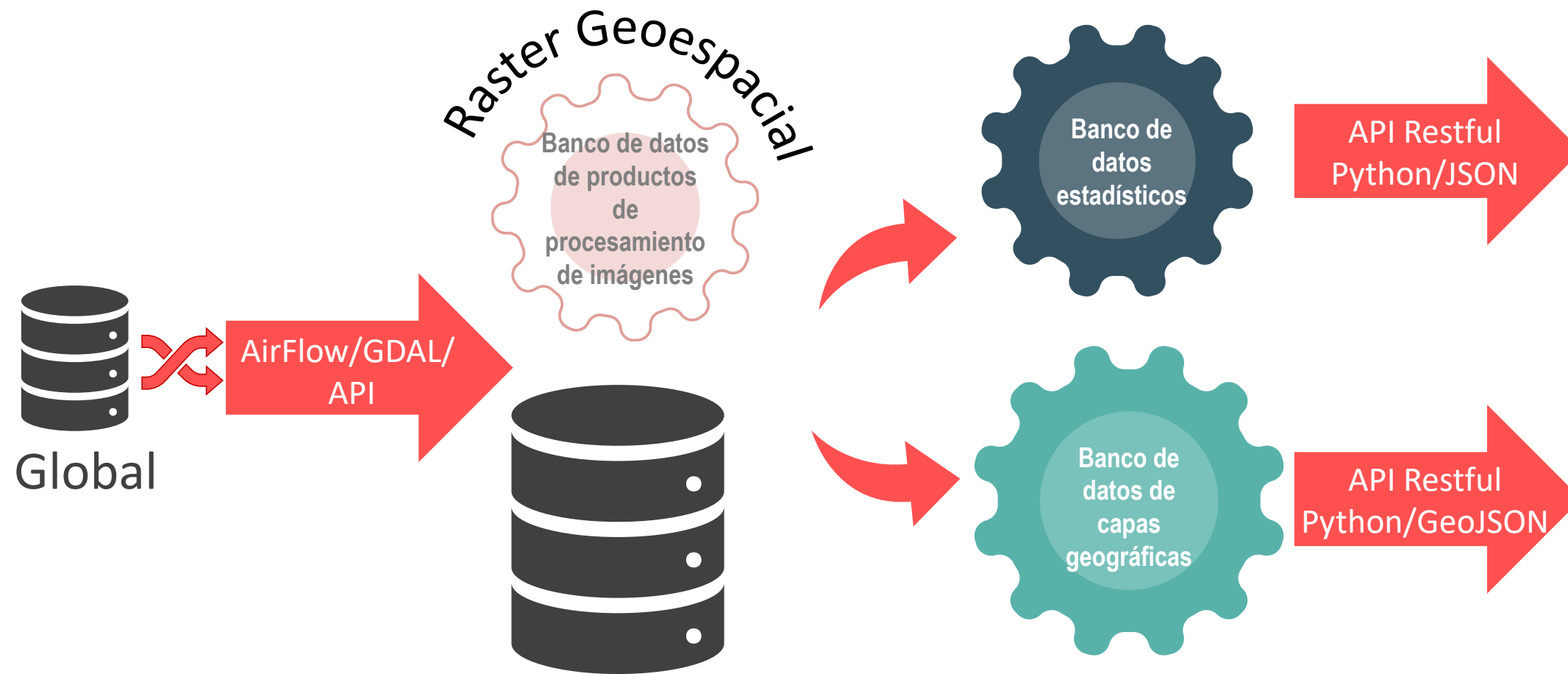


ECLAC Household SURVEYS Database (BADEHO)



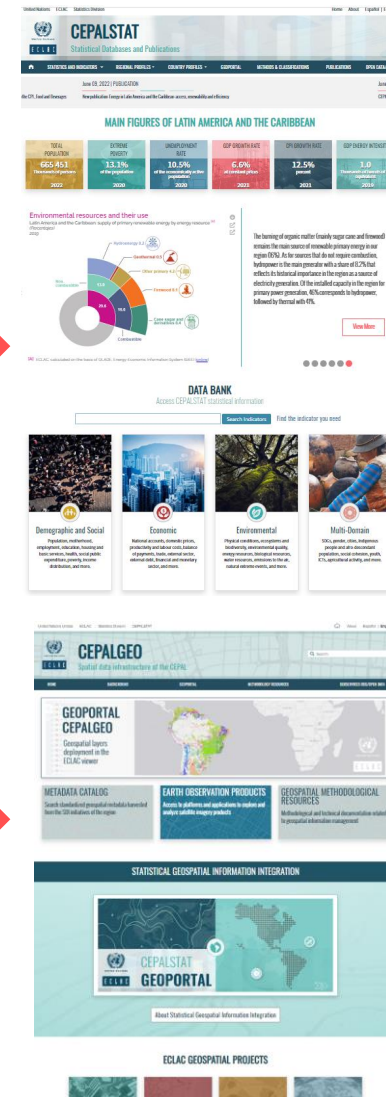
Geo dashboards, APPs de visualización y soluciones web usando las APIs de CEPALSTAT

Productos del procesamiento de imágenes y observaciones de la tierra

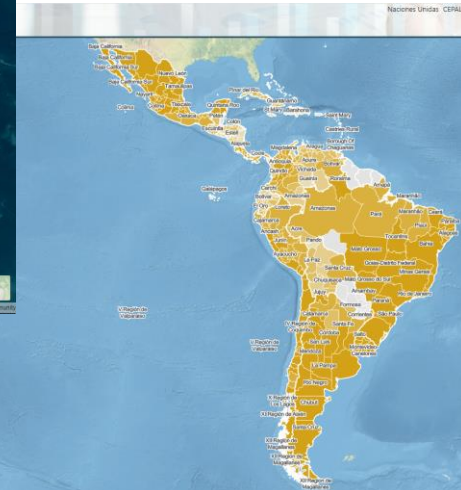
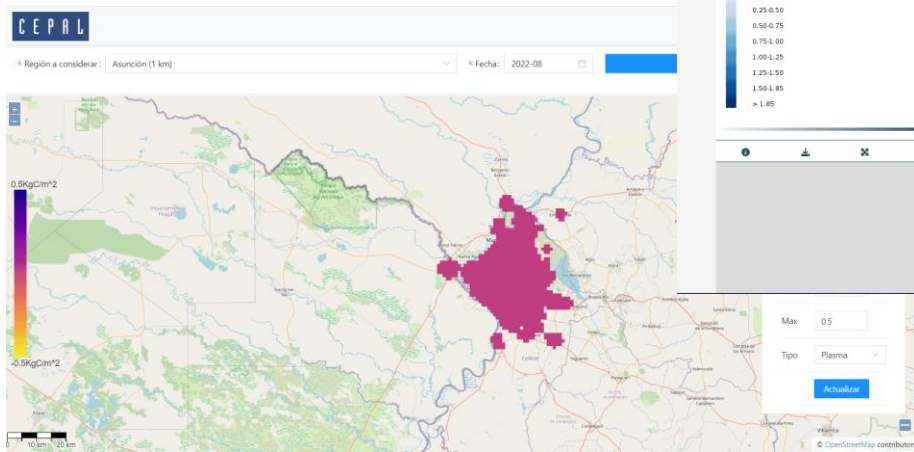
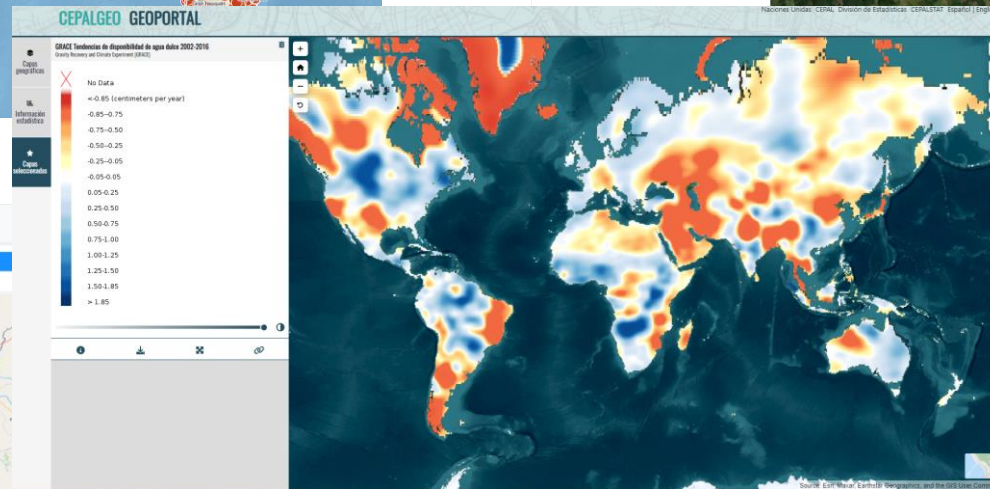
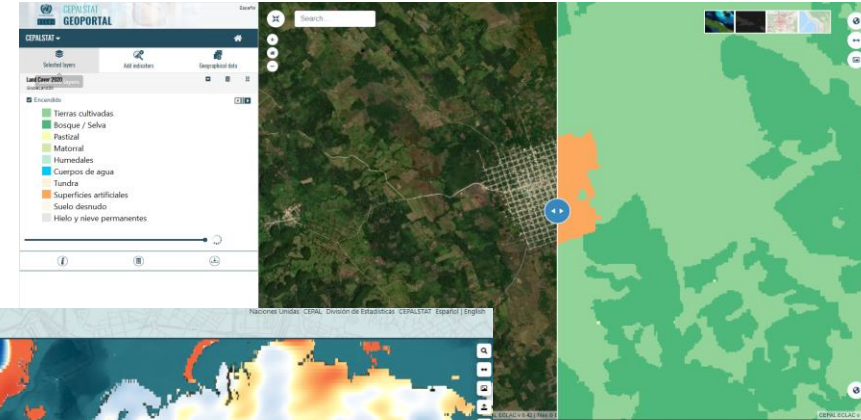
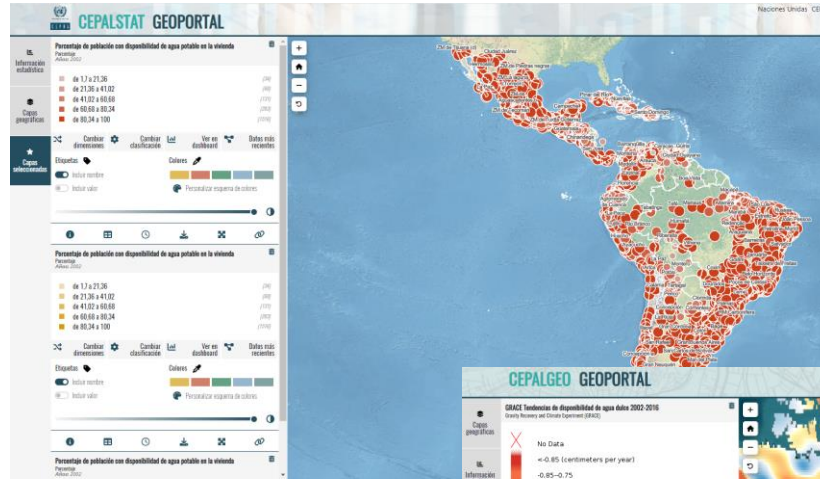


Banco de datos de productos de procesamiento de imágenes

Banco y portales de datos estadísticos y geográficos



Nuevas visualizaciones dinámicas integrando estadísticas y capas geográficas en el territorio



Estrategia de diseminación de activos de datos regionales de la CEPAL

Ecosistema de Datos

Plataformas interoperables integran diversos tipos de datos

INTEROPERABLE



CEPALSTAT



Portal de desigualdades en AL



Sistema de información de actividades de capacitación en el monitoreo y reporte de los ODS por parte de NU



Sistema de información de Capacidades Estadísticas Nacionales para la producción de los ODS



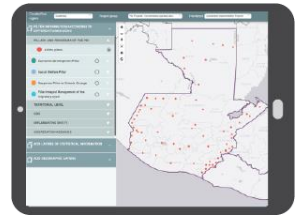
Anuario Estadístico Web



Los ODS en América Latina y el Caribe: Centro de gestión del conocimiento estadístico



CEPALGEO: Infraestructura de Datos Espaciales de la CEPAL



Geoport del Plan de Desarrollo Integral (PDI)



Observatorio COVID-19 en América Latina y el Caribe Impacto económico y social



Observatorio de monitoreo de la situación económica y social de la región



Repositorio digital



NACIONES UNIDAS

CEPAL

Características del ecosistema de datos de CEPAL para facilitar la organización, gestión y difusión de sus activos de información

Enfoque comprehensivo



**CODIGO
ABIERTO**



**DATOS
ABIERTOS**



INTEROPERABLE



INTEGRADO



**ESTÁNDARES
INTERNACIONALES**



COMPARABLE



TRAZABILIDAD



EN EL TERRITORIO



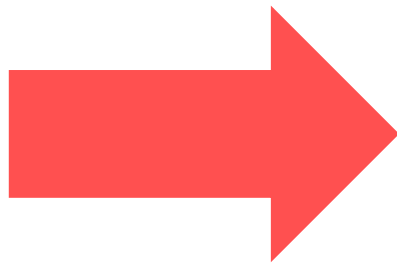
ANALÍTICA

Plataformas interoperables que conectan diversos tipos de datos: de INTEGRACION DE DATOS a INTEROPERABILIDAD DE DATOS

INTEGRACIÓN ... 2018



Proceso de combinar varias aplicaciones para que el un sistema pueda acceder a los datos de otro sistema. Involucra a un tercero —en términos de software, middleware— que traduce los datos y los hace “funcionar” para el sistema receptor



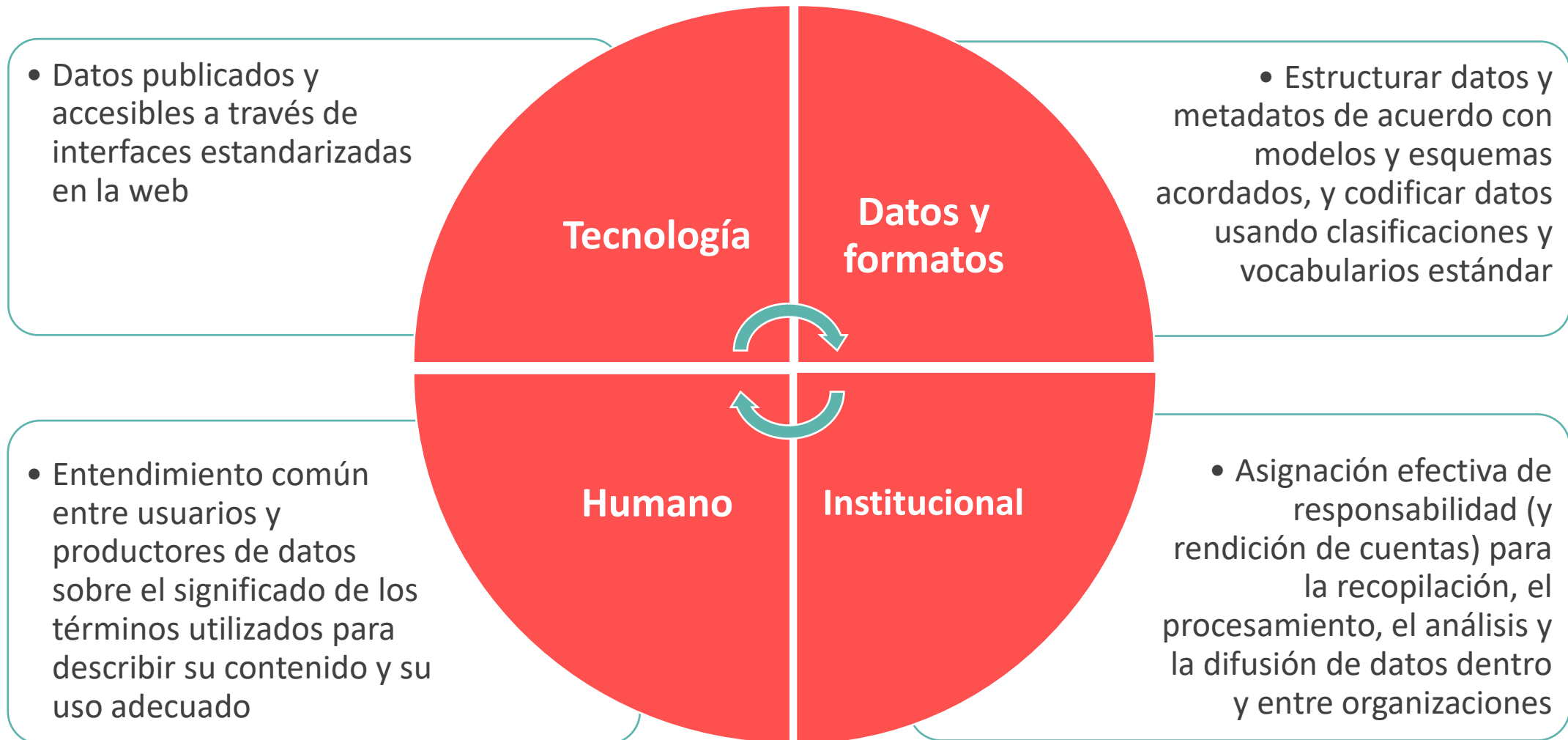
Capacidad para acceder y procesar datos de múltiples fuentes sin perder significado y luego integrar esos datos para visualizaciones gráficas, mapas y otras formas de representación y análisis. La interoperabilidad permite a las personas encontrar, explorar y comprender la estructura y el contenido de los conjuntos de datos. La interoperabilidad es el intercambio de datos en tiempo real entre sistemas sin middleware



INTEROPERABILIDAD 2019 ...

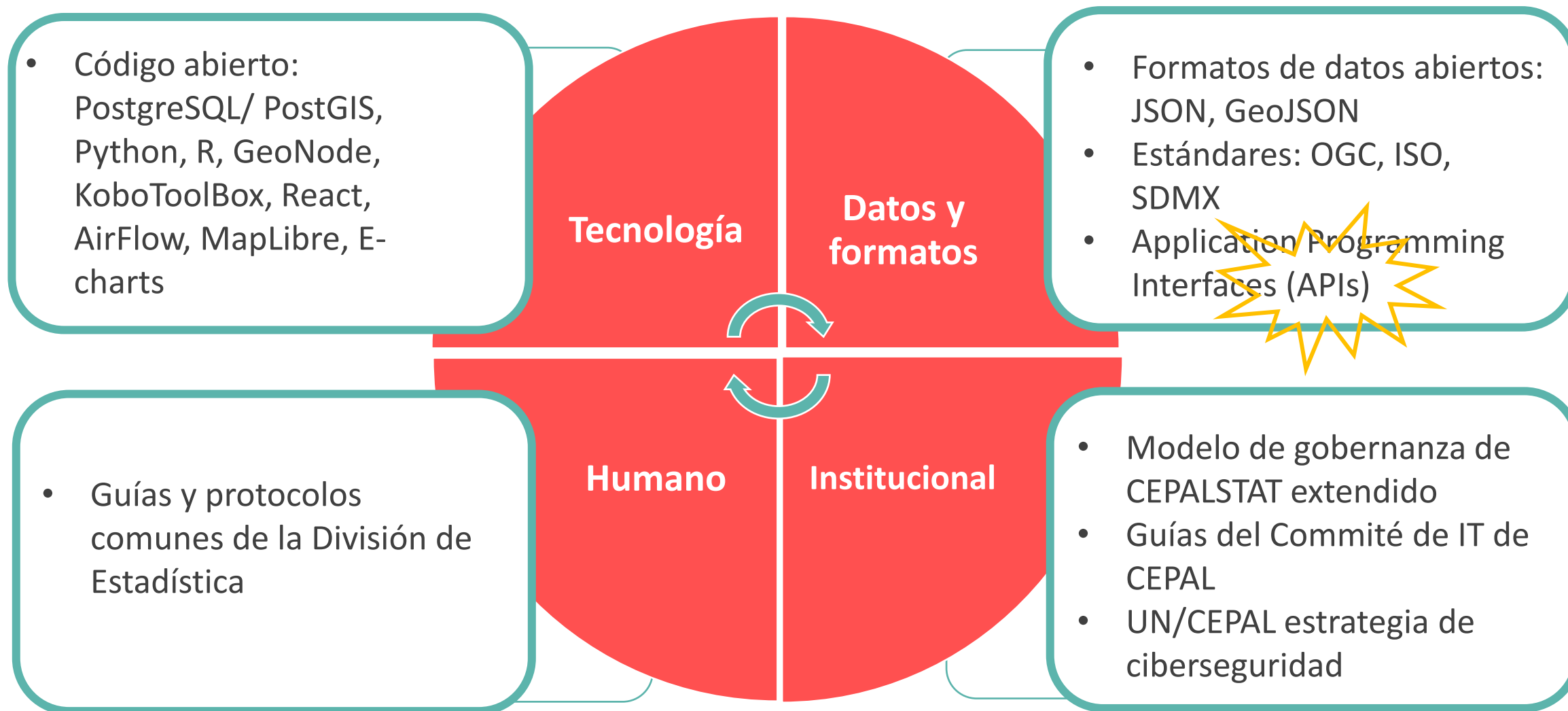
Plataformas interoperables que conectan diversos tipos de datos:

CAPAS DE INTEROPERABILIDAD DE DATOS



Plataformas interoperables que conectan diversos tipos de datos :

CAPAS DE INTEROPERABILIDAD DE DATOS EN CEPAL

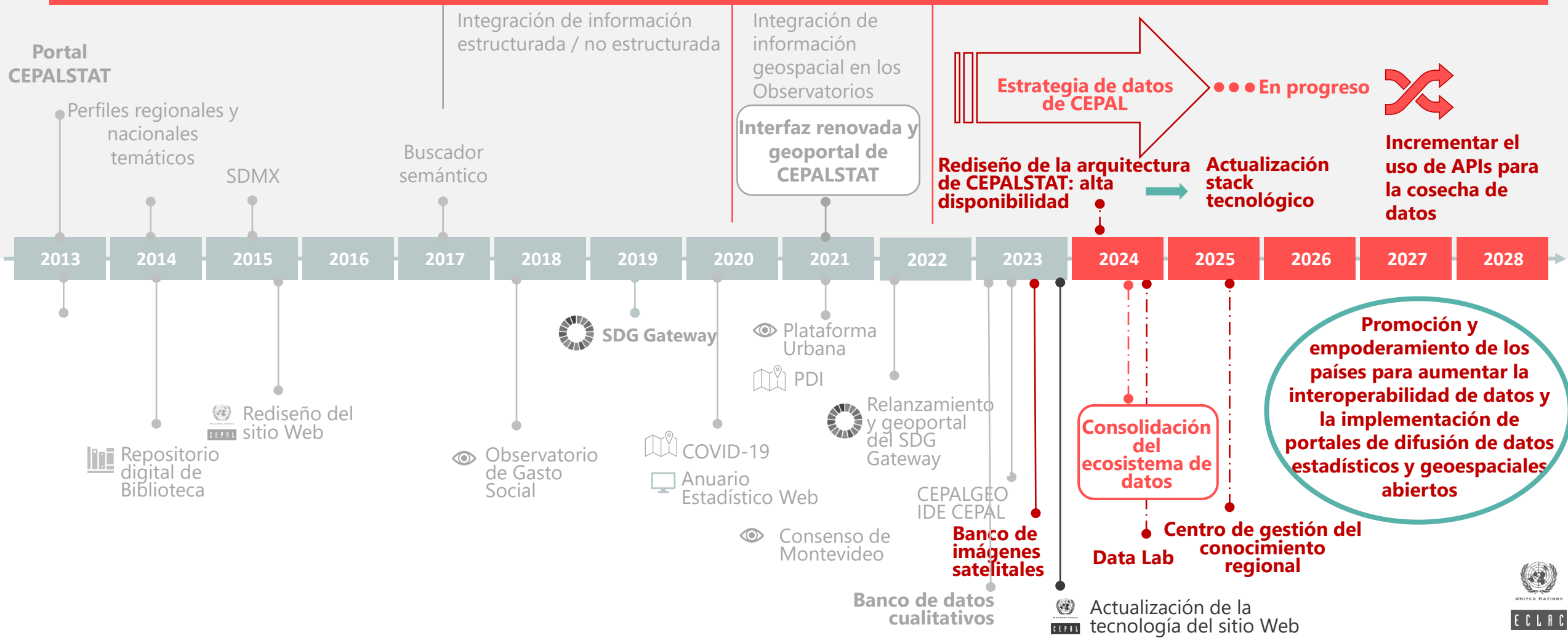


Plataformas interoperables que conectan diversos tipos de datos : INTEROPERABILIDAD DE DATOS: ENFOQUE API CENTRICO



Próximos pasos en difusión de datos en CEPAL

Proceso continuo de la actualización e implementación de soluciones innovadoras para la difusión de datos



Avances en interoperabilidad de datos estadísticos y geoespaciales a nivel nacional

- Transferencia de conocimiento
- Asistencias técnicas
 - Creación de IDEs nacionales
 - Implementación de marcos de integración de información estadística y geoespacial
- Proyectos de desarrollo de geoportales estadísticos
 - Diagnóstico y condiciones tecnológicas
 - Diseño y desarrollo de la arquitectura
 - Implementación de aplicaciones según necesidades nacionales
 - Gestión de datos nacionales
- Países beneficiarios
 - Argentina
 - Costa Rica
 - Cuba
 - Ecuador
 - El Salvador
 - Guatemala
 - Honduras
 - Paraguay
 - República Dominicana

Avances regionales en la integración de la información estadística y geoespacial

Muchas gracias

División de Estadística – CEPAL

Seminario “Integración de fuentes de datos y estadísticas oficiales”
Conferencia 2024 IAOS-ISI 2024

Ciudad de México, 14 de mayo de 2024

