

Instituto de Geografía Tropical

Experiencias sectoriales/territoriales en el uso de información geoespacial para apoyar la toma de decisiones y/o políticas públicas

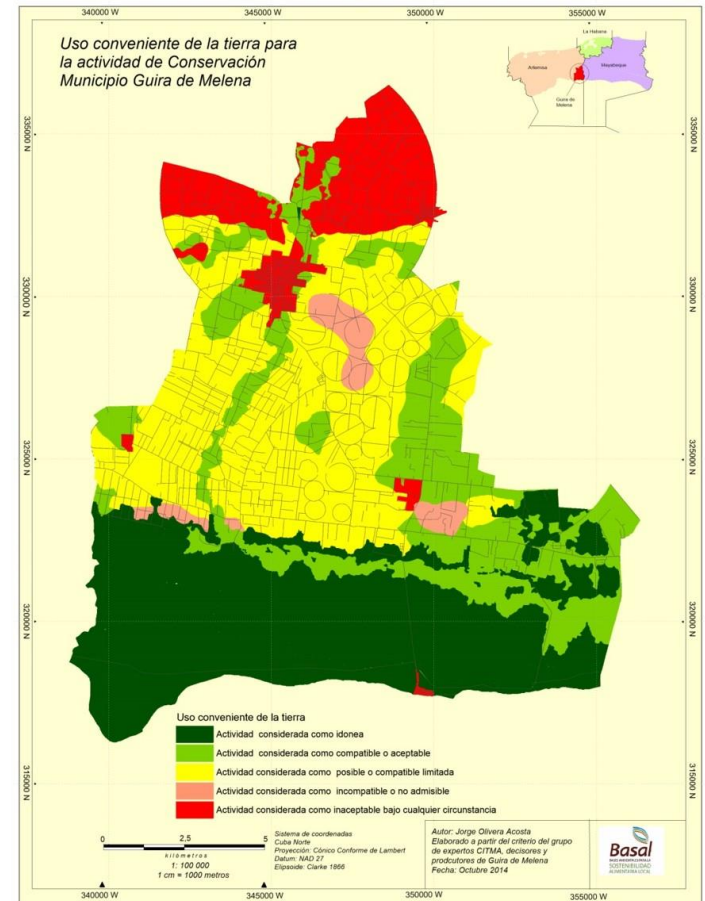
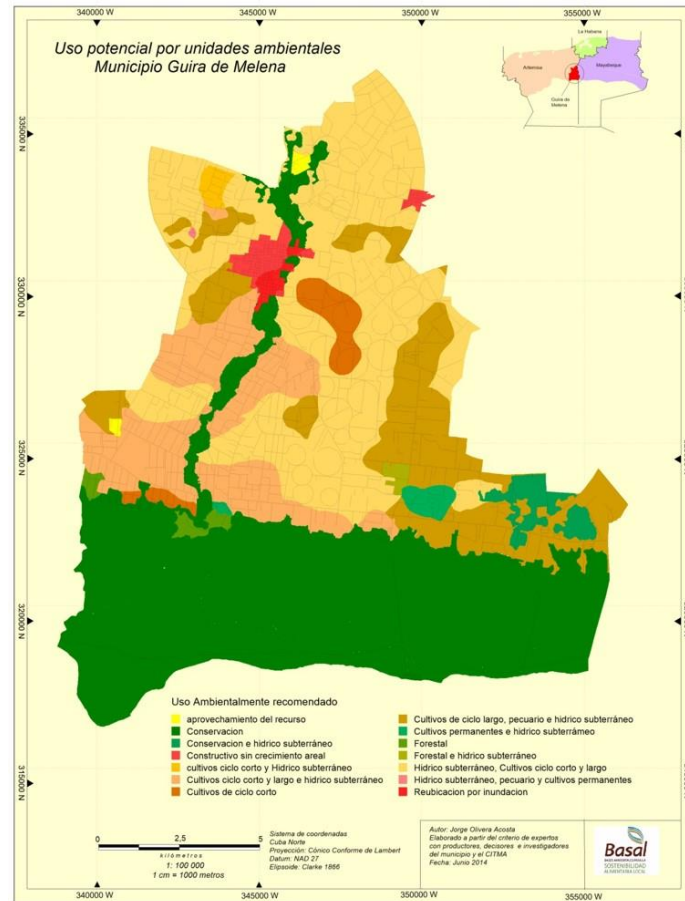
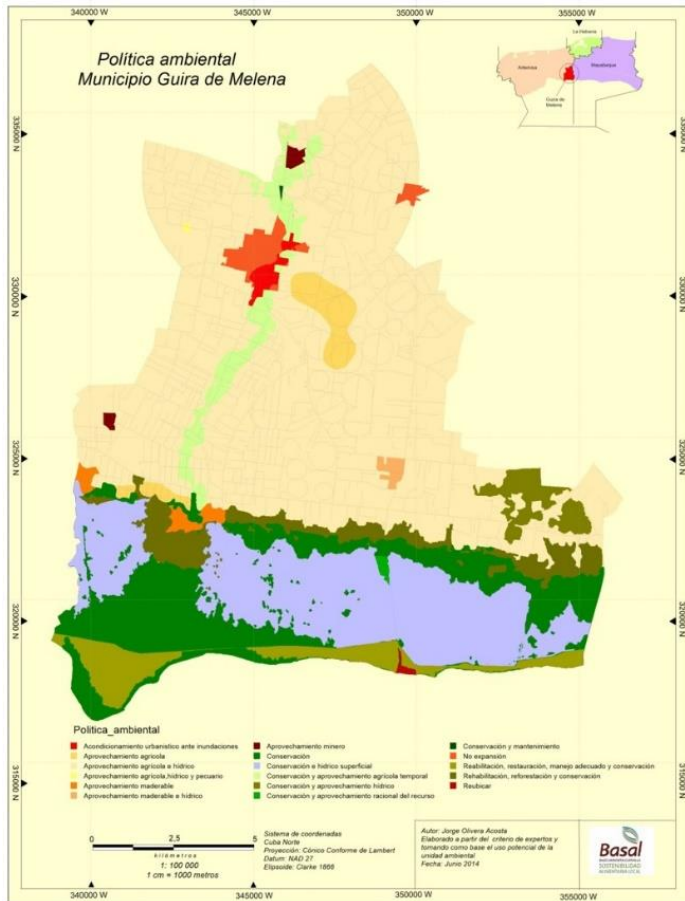


Objeto social

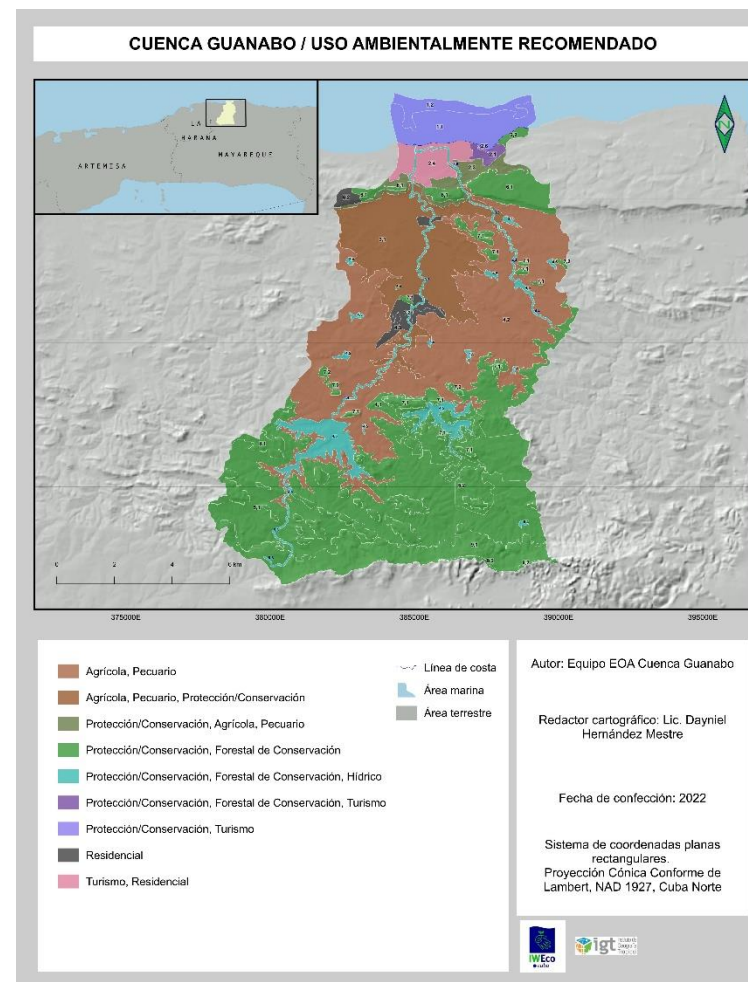
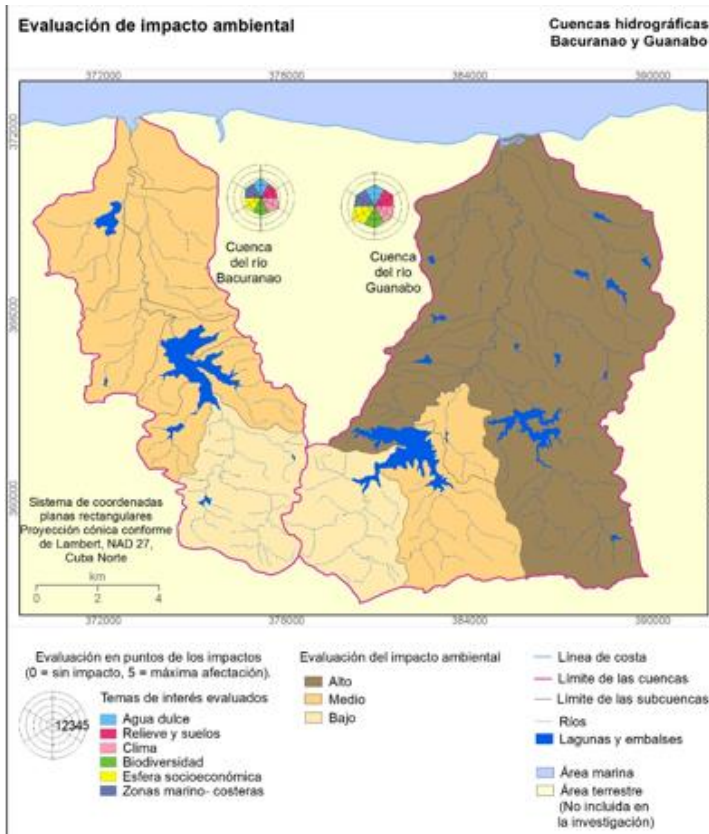
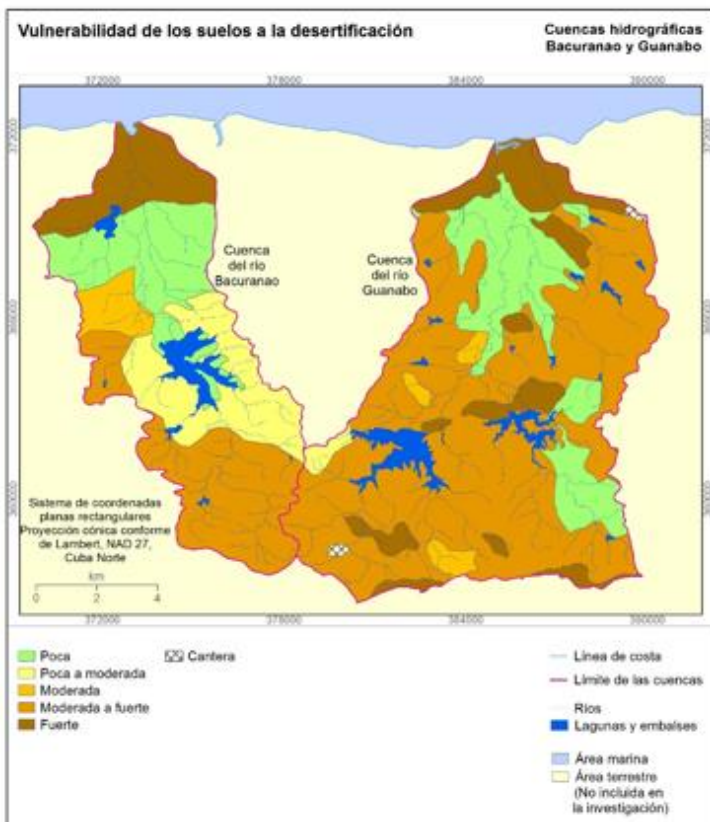
Ejecución de proyectos de investigaciones básicas, aplicadas y de innovación tecnológica y brindar servicios de asesoría, consultoría, docencia y asistencia técnica en el campo de la geografía, el medio ambiente y la geomática



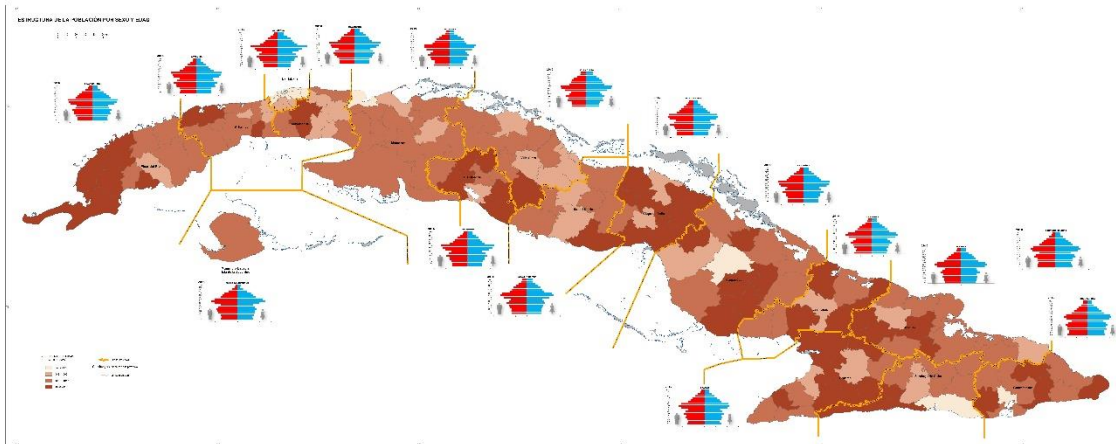
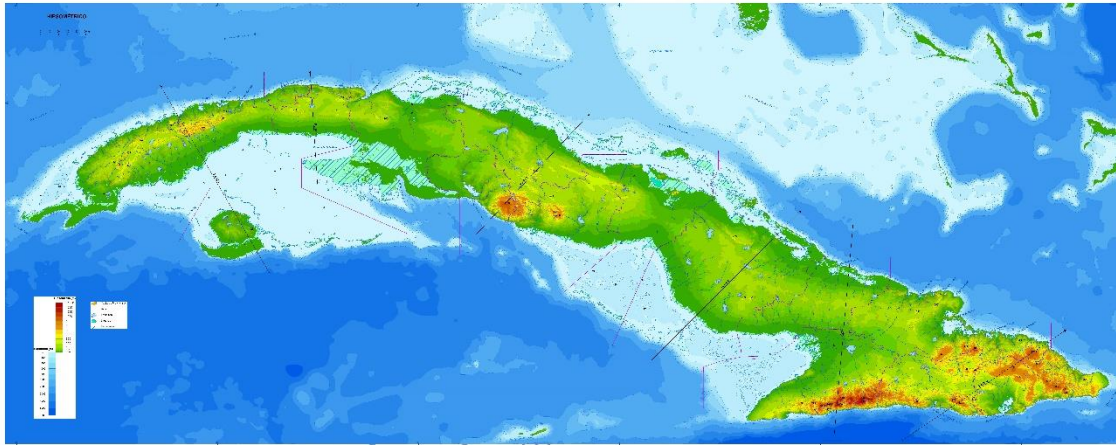
Modelos de Ordenamiento Ambiental



Diagnóstico ambiental en cuencas hidrográficas



Atlas Nacional de Cuba LX Aniversario



Atlas Nacional de Cuba LX Aniversario 

A nuestros usuarios

El Atlas que hoy ponemos a su disposición constituye el primer Atlas Nacional de Cuba en formato multimedia, realizado en nuestro país, a partir de la aplicación de nuevos procedimientos tecnológicos, por lo que constituye un proyecto de innovación.

La obra que ahora presentamos, la hemos denominado "atlas vivo", ya que pretende seguir el principio de una mejora continua, con sucesivos reajustes y una sistemática actualización de los contenidos.

En las actualizaciones se incorporarán mapas que completan las temáticas que hoy se presentan y que resultan necesarios para abordar un mejor análisis del comportamiento de determinados componentes, especialmente en los temas socio-económicos, varios de los cuales ya se están preparando.

Agradecemos de antemano cualquier observación o las recomendaciones que nos permitan mejorar esta obra, las que nos pueden hacer llegar a través del correo: atlas60aniversario@geotech.cu

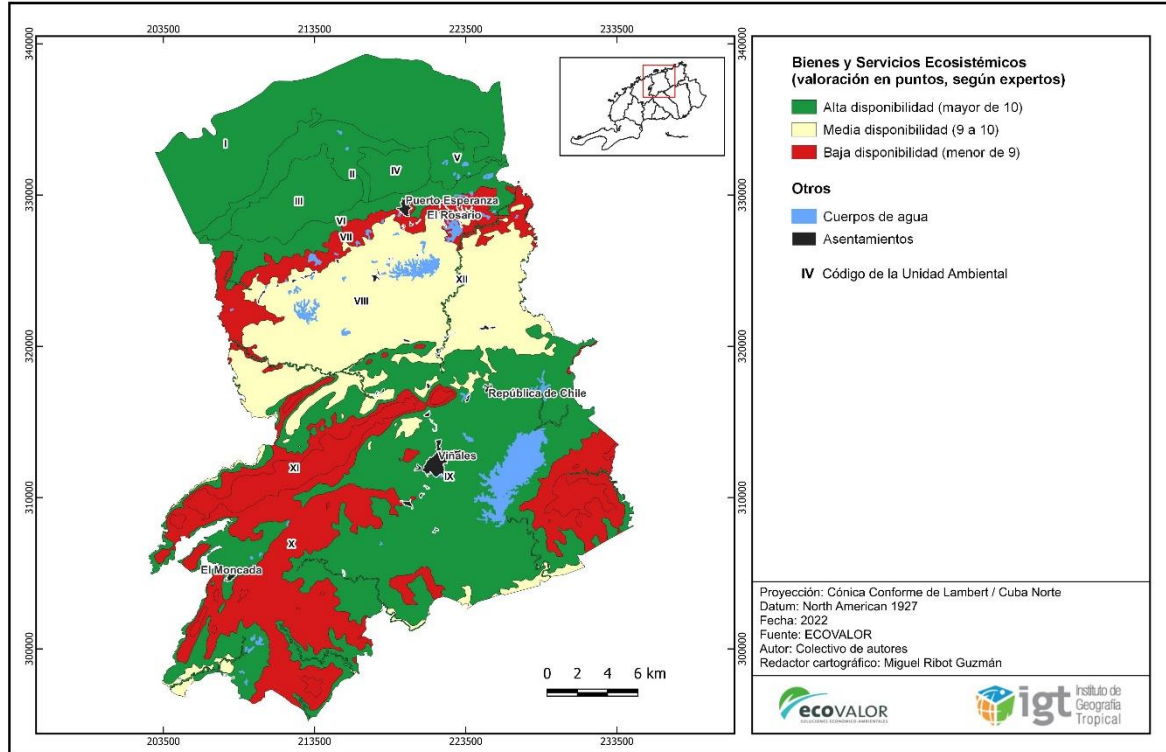
Consejo de Redacción del Atlas Nacional de Cuba "LX Aniversario"



Estudio de Servicios Ecosistémicos

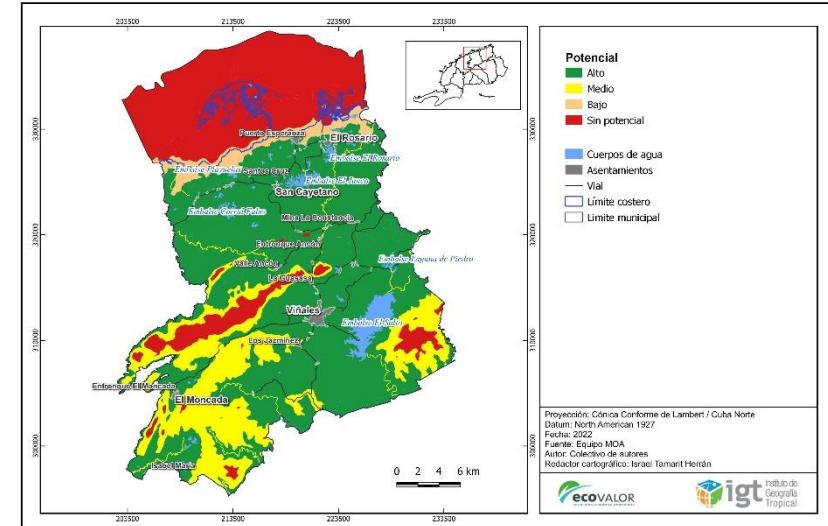
BIENES Y SERVICIOS ECOSISTÉMICOS

Municipio Viñales



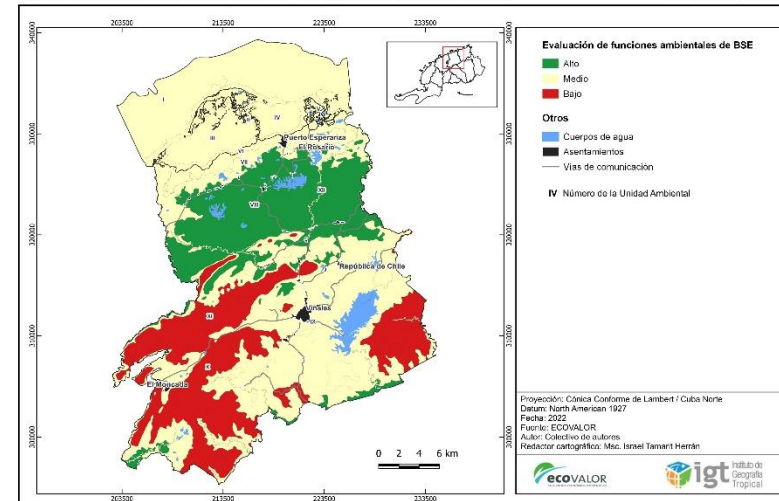
POTENCIAL AGRÍCOLA

Municipio Viñales



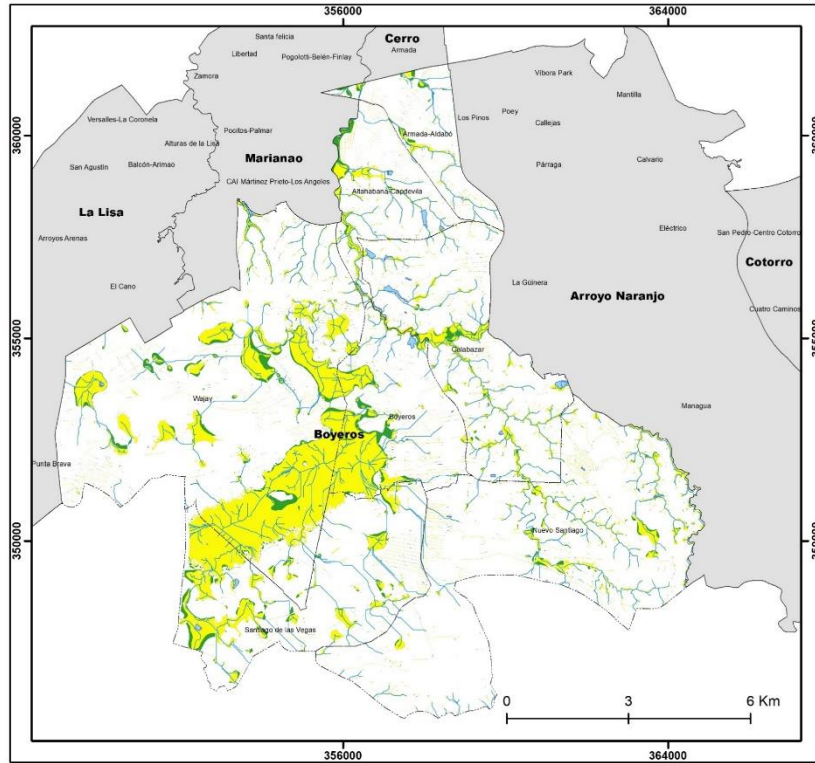
FUNCIONES AMBIENTALES Y BIENES Y SERVICIOS ECOSISTÉMICOS

Municipio Viñales



Estudios de Peligro, Vulnerabilidad y Riesgo (PVR)

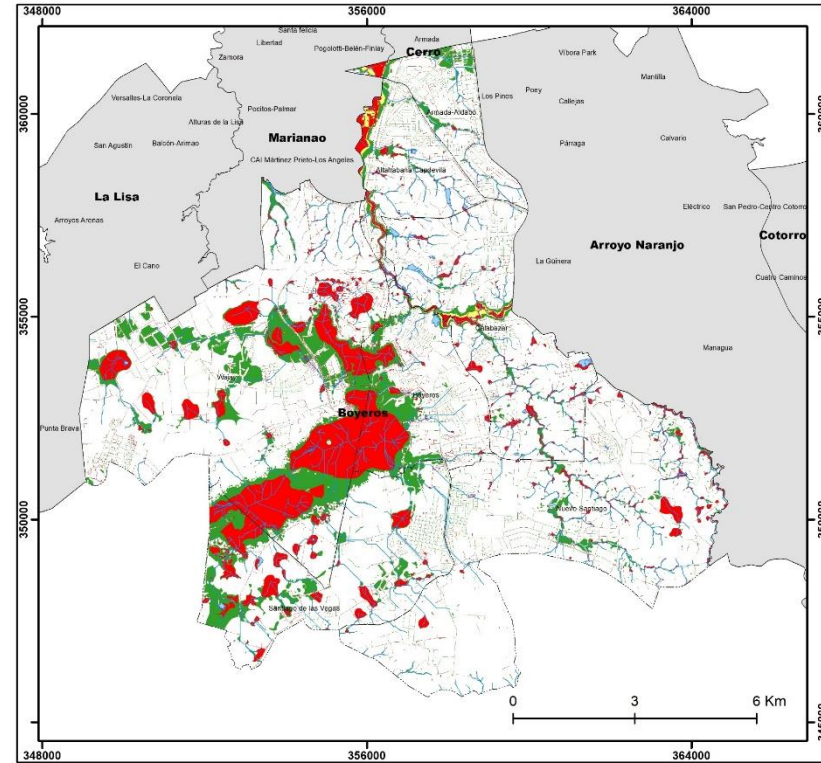
FACTOR DE EXPOSICIÓN



VULNERABILIDAD

- No vulnerable
- Baja
- Media
- Alta
- Presas, embalses y lagunas
- Ríos, arroyos y cañadas
- Consejos populares
- Municipios

PELIGRO DE INUNDACIÓN

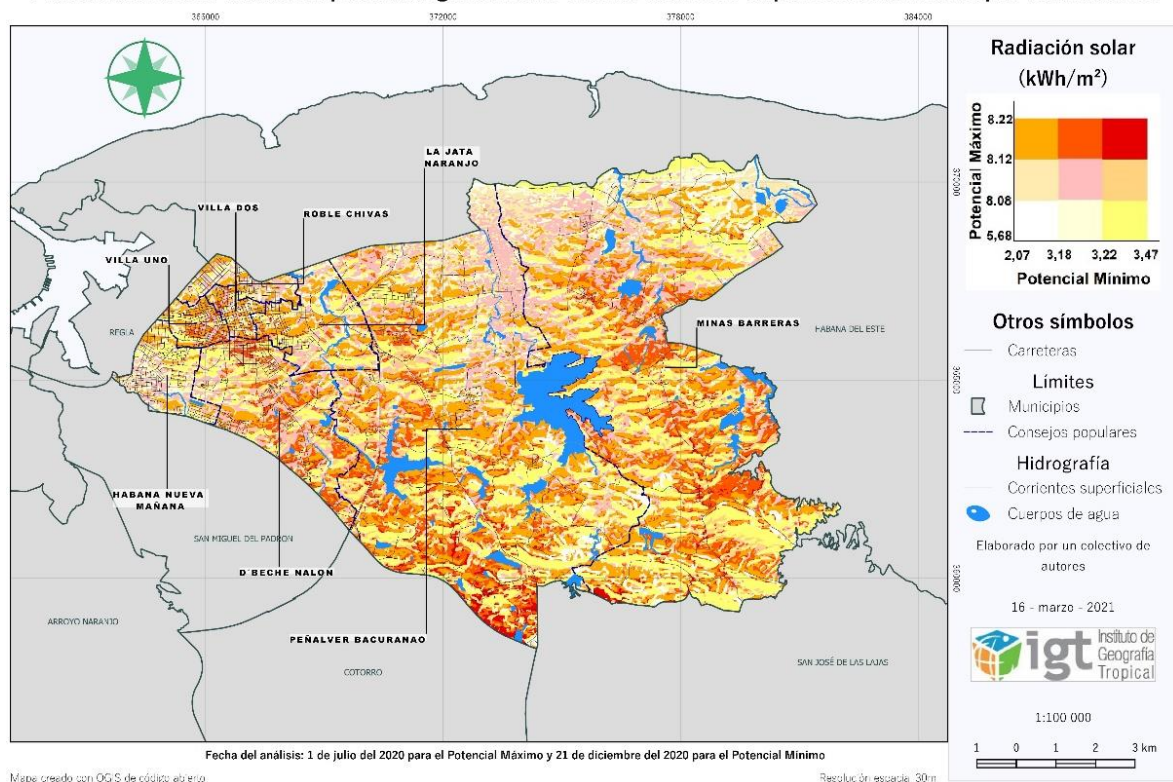


PELIGRO

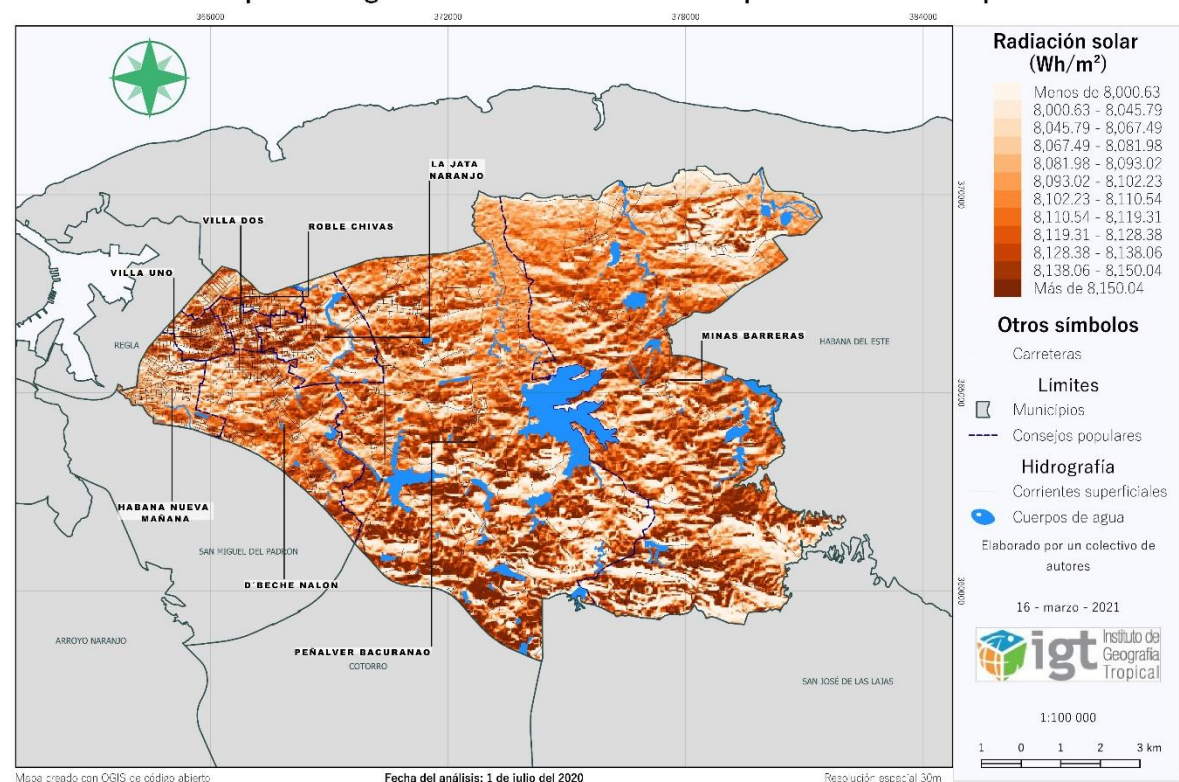
- Sin peligro
- Bajo
- Medio
- Alto
- Presas, embalses y lagunas
- Ríos, arroyos y cañadas
- Consejos populares
- Municipios

Servicios Científico-Técnicos

Fluctuación de la radiación potencial global solar diurna sobre las superficies del municipio Guanabacoa



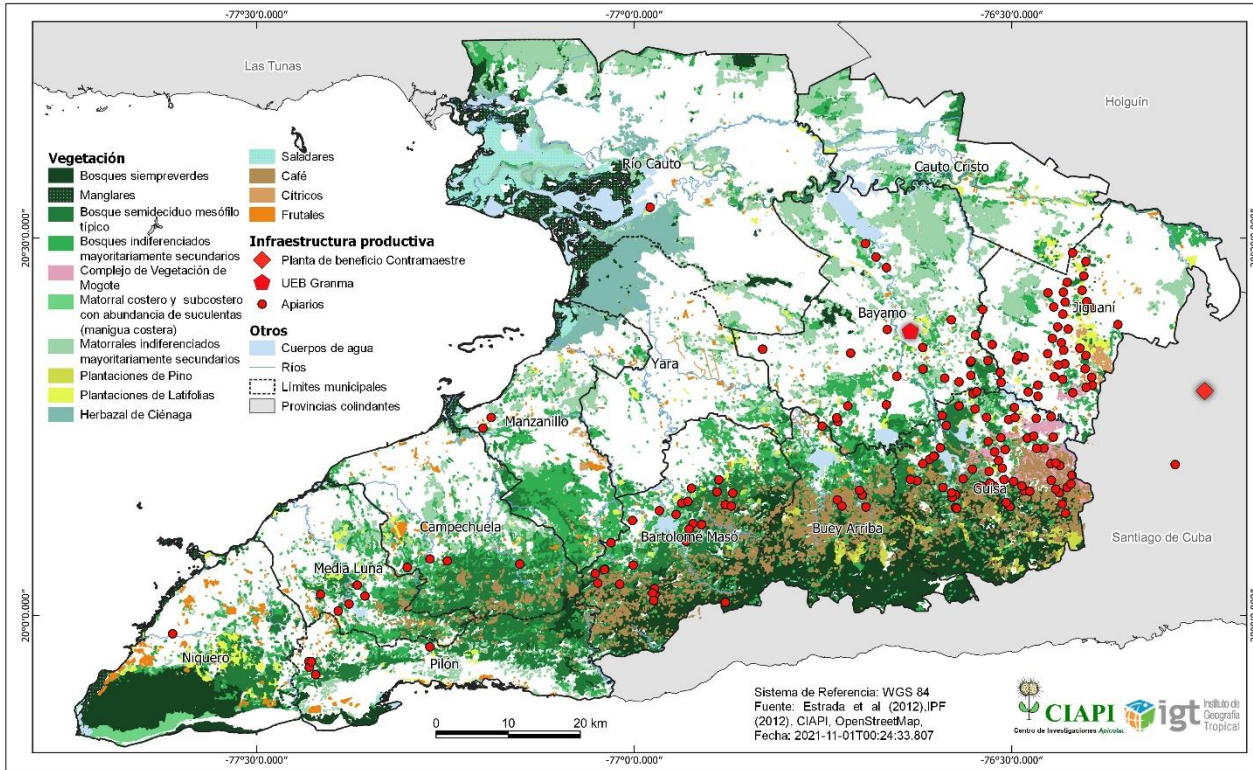
Máxima radiación potencial global solar diurna sobre las superficies del municipio Guanabacoa



Servicios Científico-Técnicos

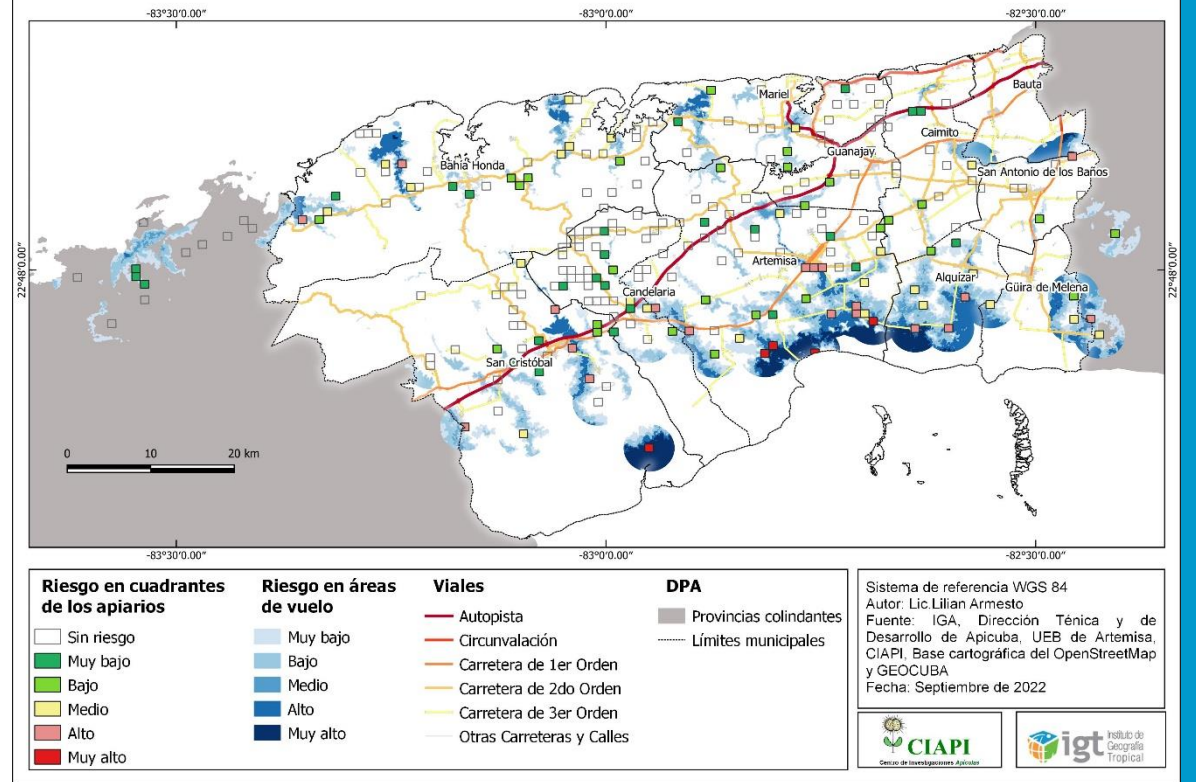
VEGETACIÓN CON ESPECIES MELÍFERAS

Granma

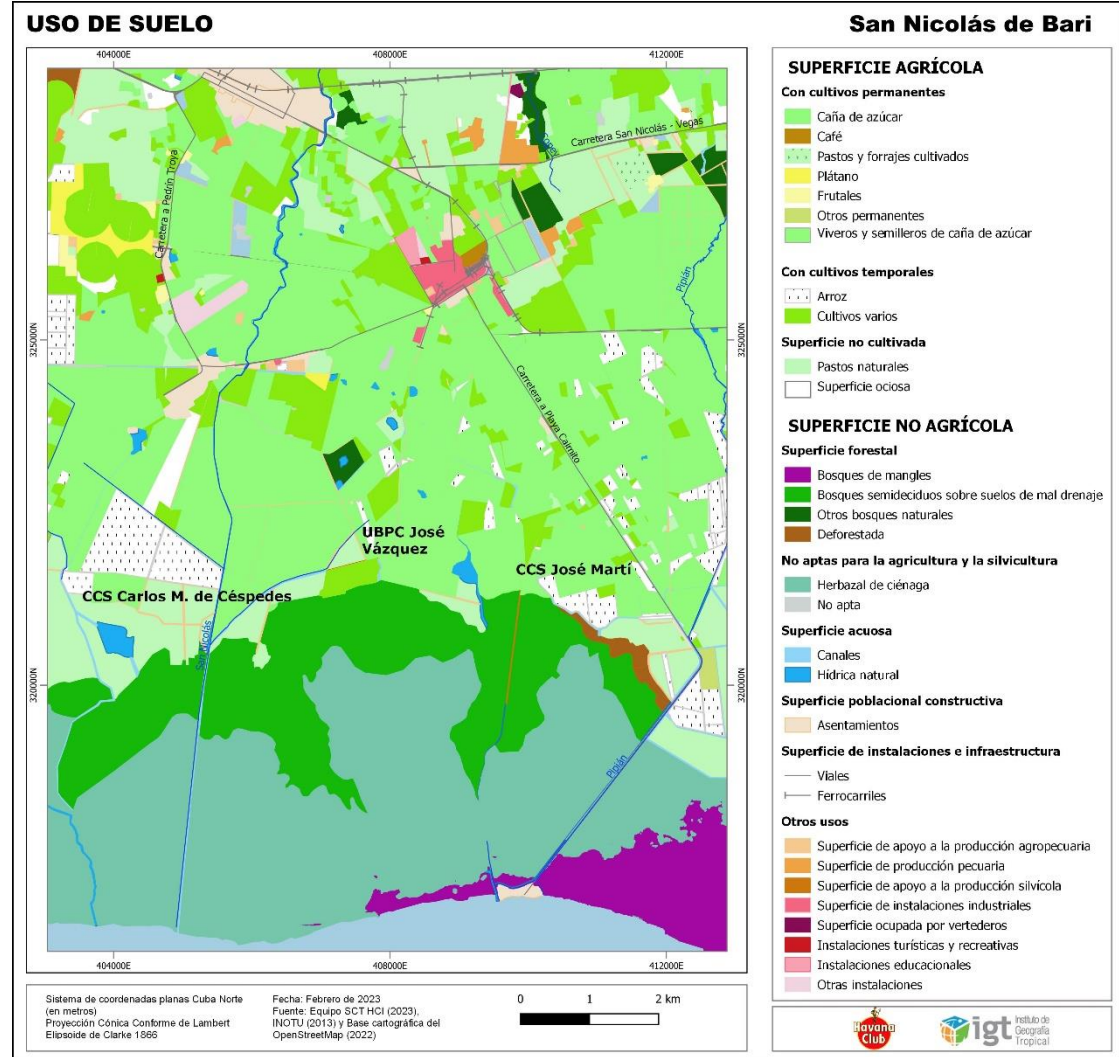
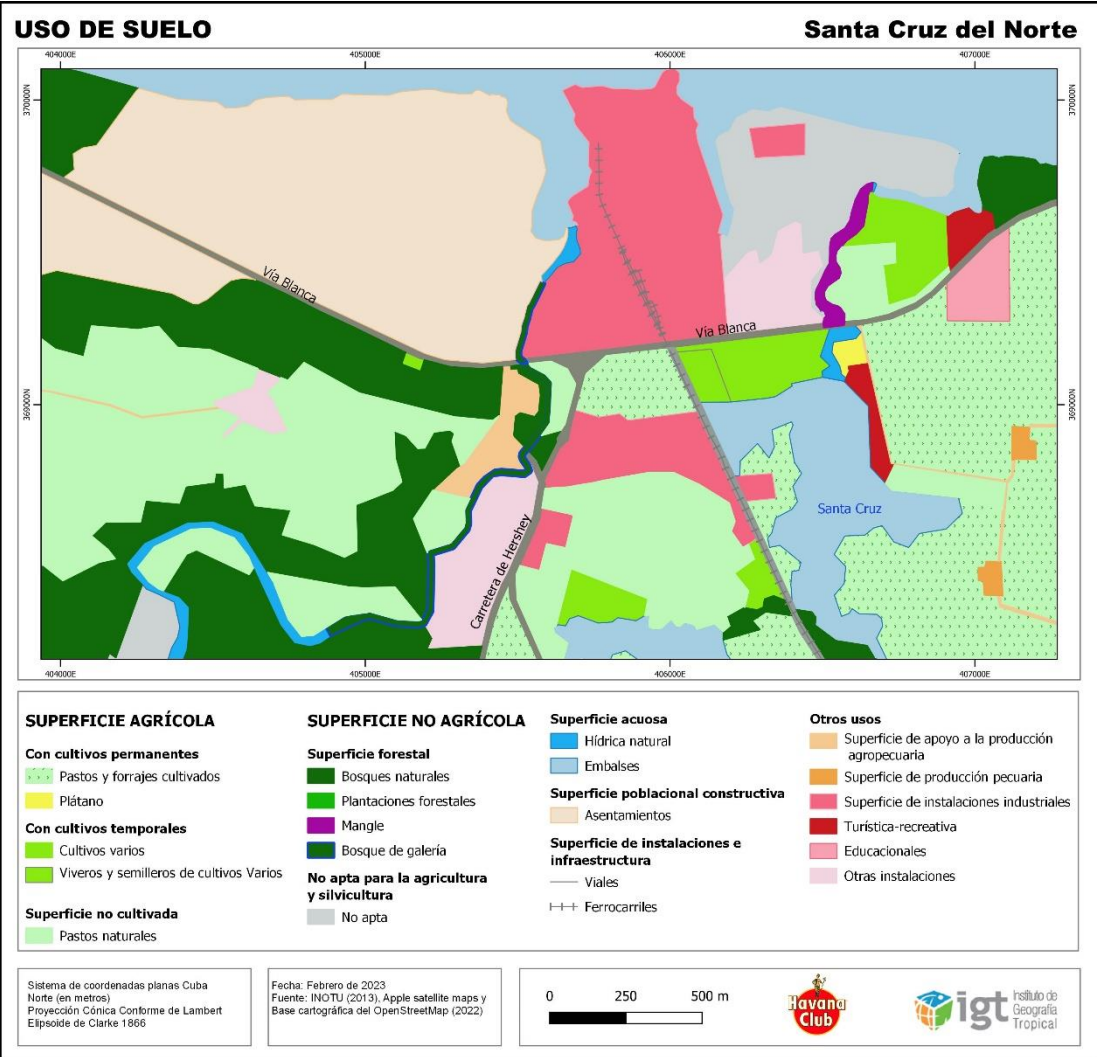


RIESGO DE INUNDACIÓN EN APIARIOS Y ÁREAS DE VUELO

Artemisa



Servicios Científico-Técnicos



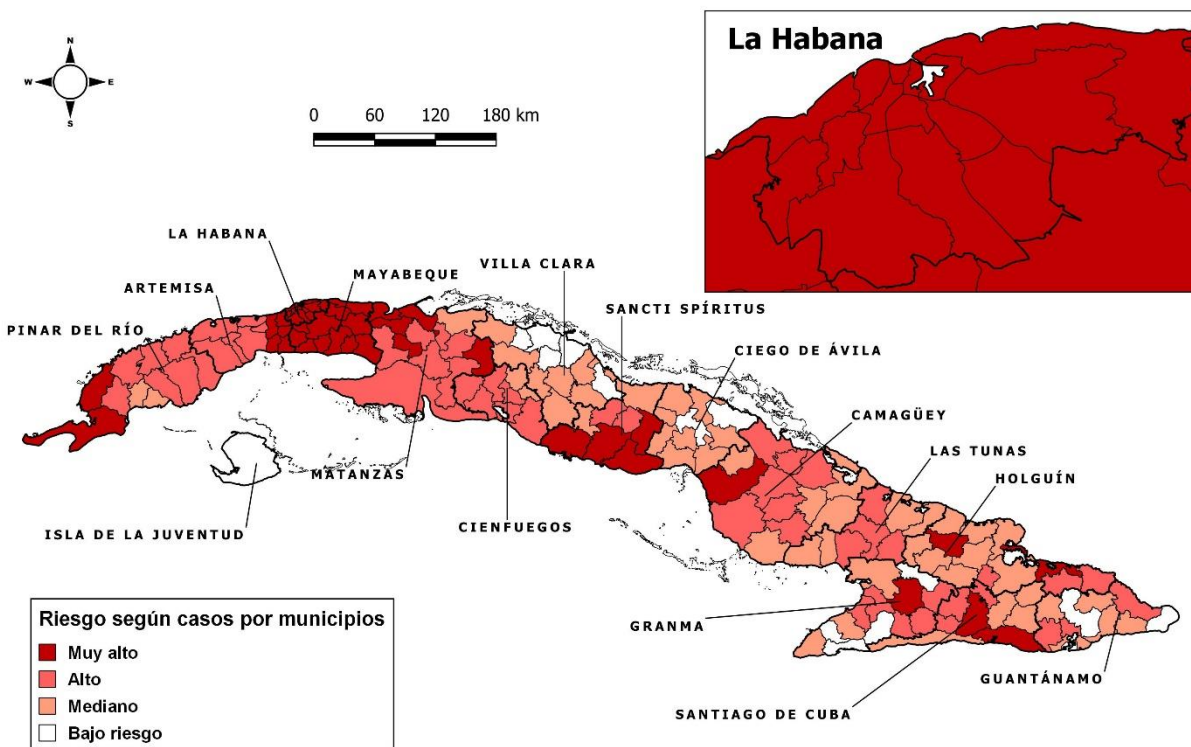
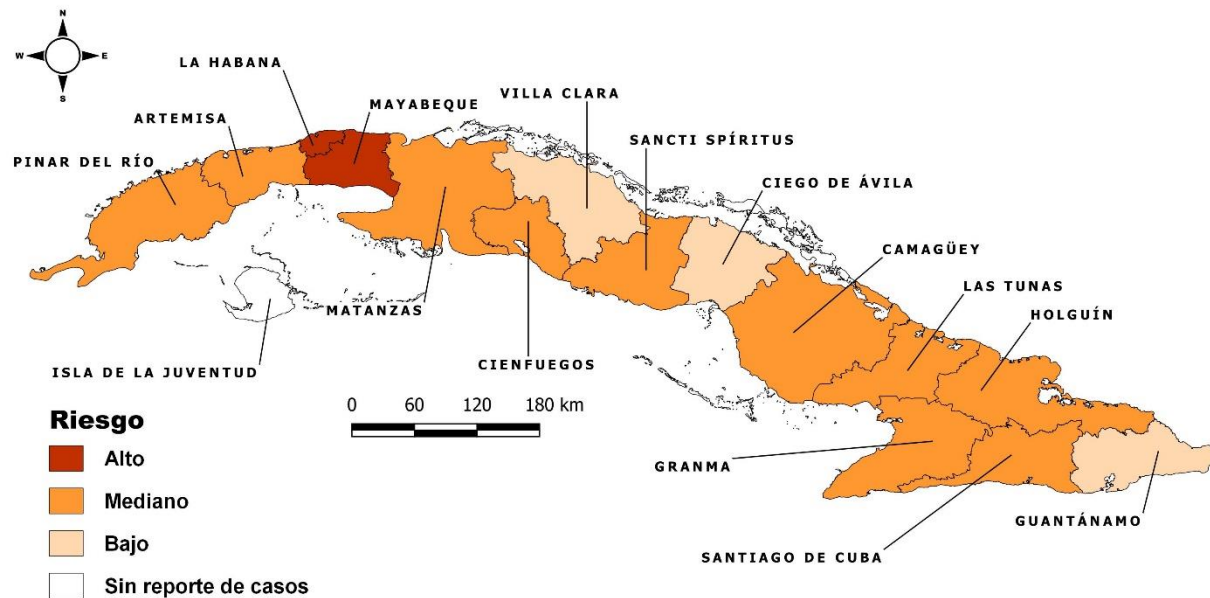
Aplicación del enfoque

geográfico con el uso de los SIG

en el levantamiento, análisis y

representación de información

sobre la pandemia COVID-19



MUCHAS GRACIAS

