





Avances y desafíos nacionales para la implementación del UN-IGIF



Argentina

AVANCES



IDERA
Infraestructura de
Datos Espaciales de la
República Argentina

1

Instituto Geográfico Nacional

2

Infraestructura de Datos Espaciales de la República Argentina (IDERA)

3

Fortalecimiento IDE

AVANCES

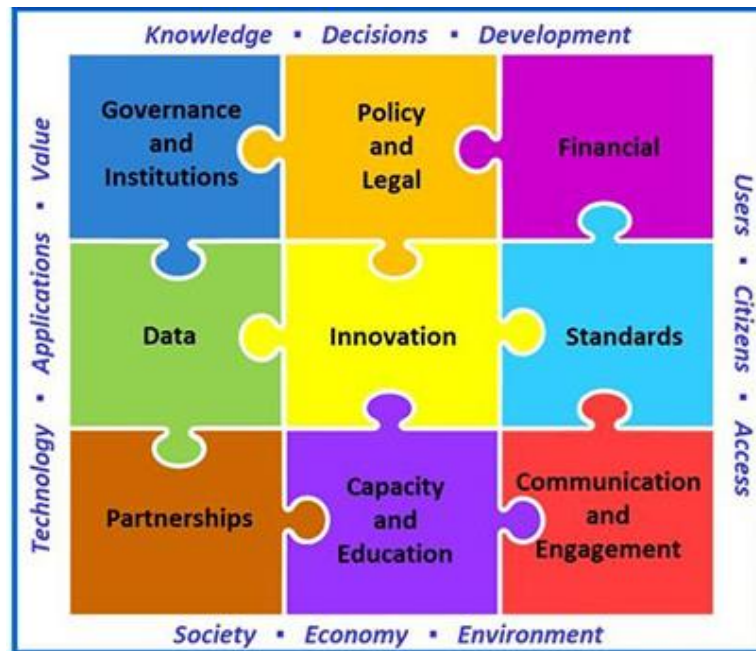
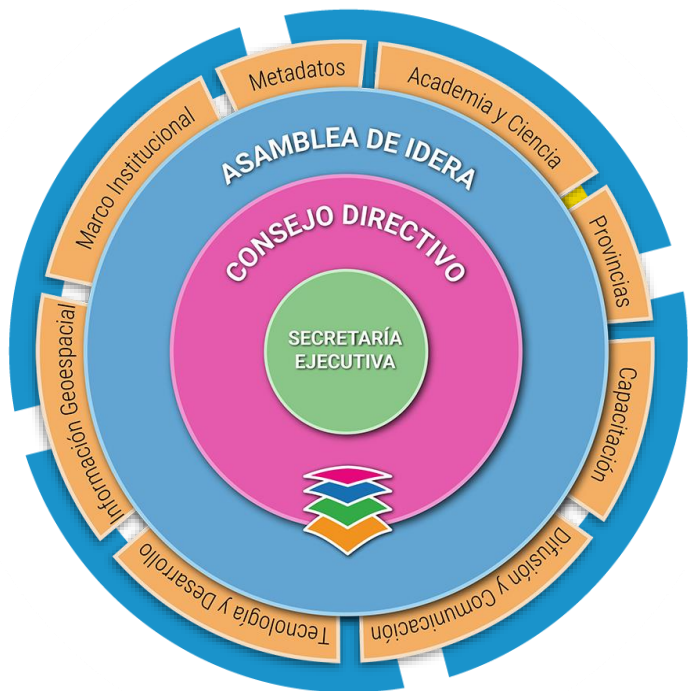


+240 Organismos adheridos



+270 Geoservicios

AVANCES



AVANCES



Taller
"Implementación del Marco Integrado
de Información Geoespacial
en la República Argentina".

13, 14 y 15 de Diciembre
Ciudad de Buenos Aires

organizan:

IGN Instituto Geográfico Nacional
INDEC Instituto Nacional de Estadística y Censos

IDERA
Infraestructura de Datos Espaciales de la República Argentina

IDELP
Infraestructura de Datos
Espaciales de La Pampa

XVII Jornadas IDERA La Pampa 2023

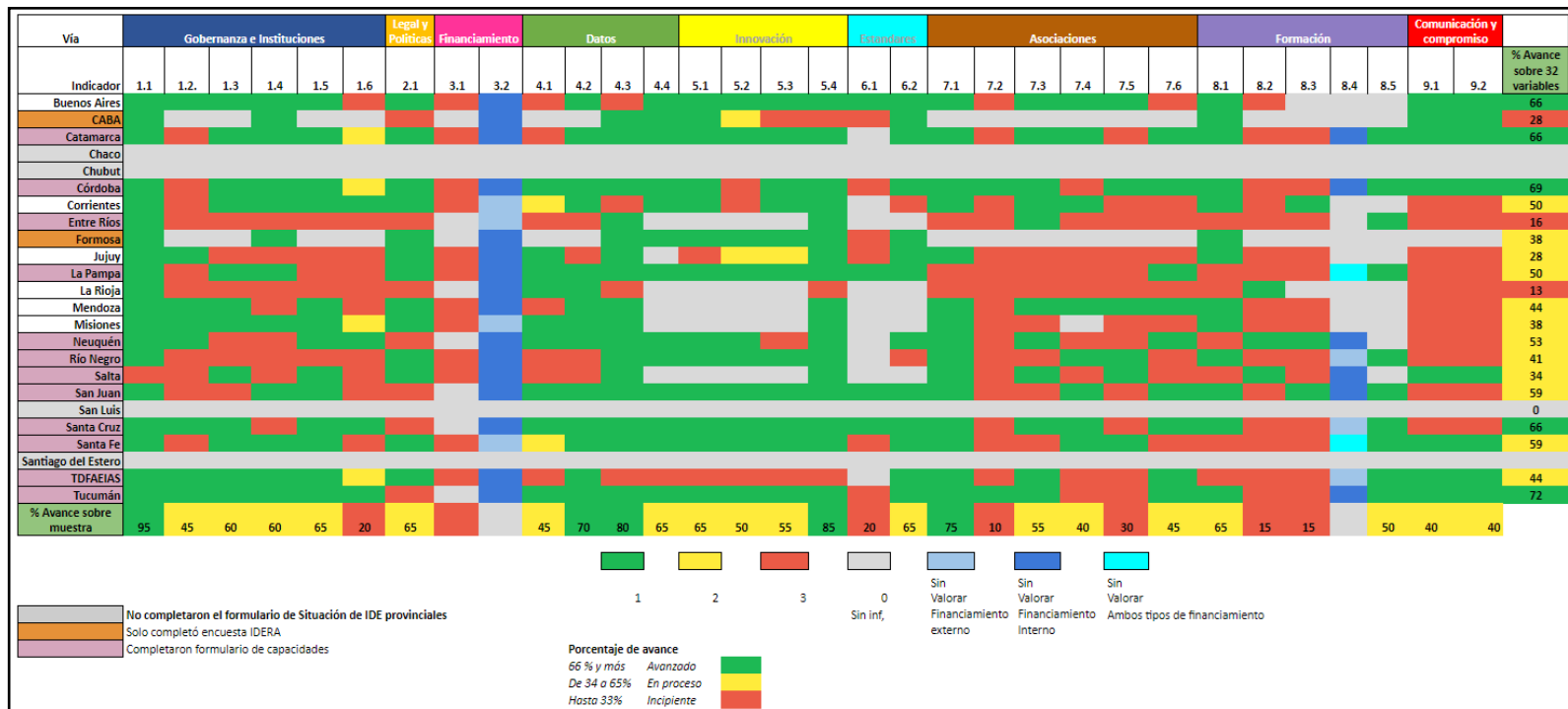
La comunidad IDERA hacia un marco
integrado de Información geoespacial.

28, 29 y 30 de junio

LA PAMPA
Gobierno en Acción



AVANCES

 1
 Avanzado

Porcentaje de avance

66 % y más Avanzado

De 34 a 65% En proceso

Hasta 33% Incipiente

VÍA ESTRATÉGICA	METAS
VÍA ESTRATÉGICA 1: GOBERNANZA E INSTITUCIONES	Mejoramiento de los mecanismos de gobernanza de IDERA Generación y fortalecimiento de compromisos, acuerdos y arreglos institucionales para la implementación de las IDE en las diferentes jurisdicciones
VÍA ESTRATÉGICA 2: LEGAL Y POLÍTICAS	Fortalecimiento del Marco Normativo de IDERA Fortalecimiento de las políticas de protección de la Información Geospacial
VÍA ESTRATÉGICA 3: FINANCIERA	Identificación de las fuentes de financiamiento para el desarrollo de los nodos IDE que permitan brindar una gestión integrada de la información geoespacial Implementación del financiamiento continuo para la organización y desarrollo de las jornadas anuales de IDERA
VÍA ESTRATÉGICA 4: DATOS	Inclusión de las 14 temáticas fundamentales consideradas por la UN GGIM en el catálogo de Objetos Geográficos de IDERA Publicación y actualización de los Datos Básicos y Fundamentales de IDERA Monitoreo permanente del estado de publicación y funcionamiento de los geoservicios publicados en IDERA Implementación de geoservicios estandarizados específicos para IDERA por parte de cada organismo
VÍA ESTRATÉGICA 5: INNOVACIÓN	Promoción del uso de las últimas tecnologías, procesos e innovaciones Actualización del Visor de mapas de IDERA a fin de mejorar la usabilidad.
VÍA ESTRATÉGICA 6: ESTÁNDARES	Promoción de la interoperabilidad entre las diferentes jurisdicciones y organismos de gobierno Diseño de una estrategia de monitoreo permanente del estado de publicación de los metadatos que permita mejorar la calidad e integridad de los mismos Determinación de estándares prioritarios a aplicar para facilitar la interoperabilidad de la información geoespacial y los geoservicios producidos por los integrantes de IDERA Confeción/Adopción de nuevos perfiles de metadatos según los diferentes productos
VÍA ESTRATÉGICA 7: ASOCIACIONES	Asociaciones entre organismos que resulten ágiles y repetibles para diversas jurisdicciones
VÍA ESTRATÉGICA 8: CAPACIDAD Y EDUCACIÓN	Sensibilizar a actores vinculados con Capacidad y Educación (Educación Formal e informal) sobre la importancia de la gestión estratégica de la información geoespacial Desarrollo de Capacidades para la gestión de la información geoespacial Desarrollo de actividades de investigación en el ámbito académico sobre desarrollo y utilidad de las IDE Implementación de procedimientos y pautas para una mejor gestión y administración del campus
VÍA ESTRATÉGICA 9: COMUNICACIÓN Y COMPROMISO	Mejoramiento en los procesos de comunicación efectiva para difundir a escala federal el desarrollo de las IDE y sus beneficios para la gestión pública Aumento de la participación de los actores Monitoreo del estado de las IDE en las diferentes jurisdicciones

Adaptación del Plan Anual de Trabajo

AVANCES

Estándares

Datos Básicos y Fundamentales

Publicación

Multiplicación

Cooperación

Comunicación

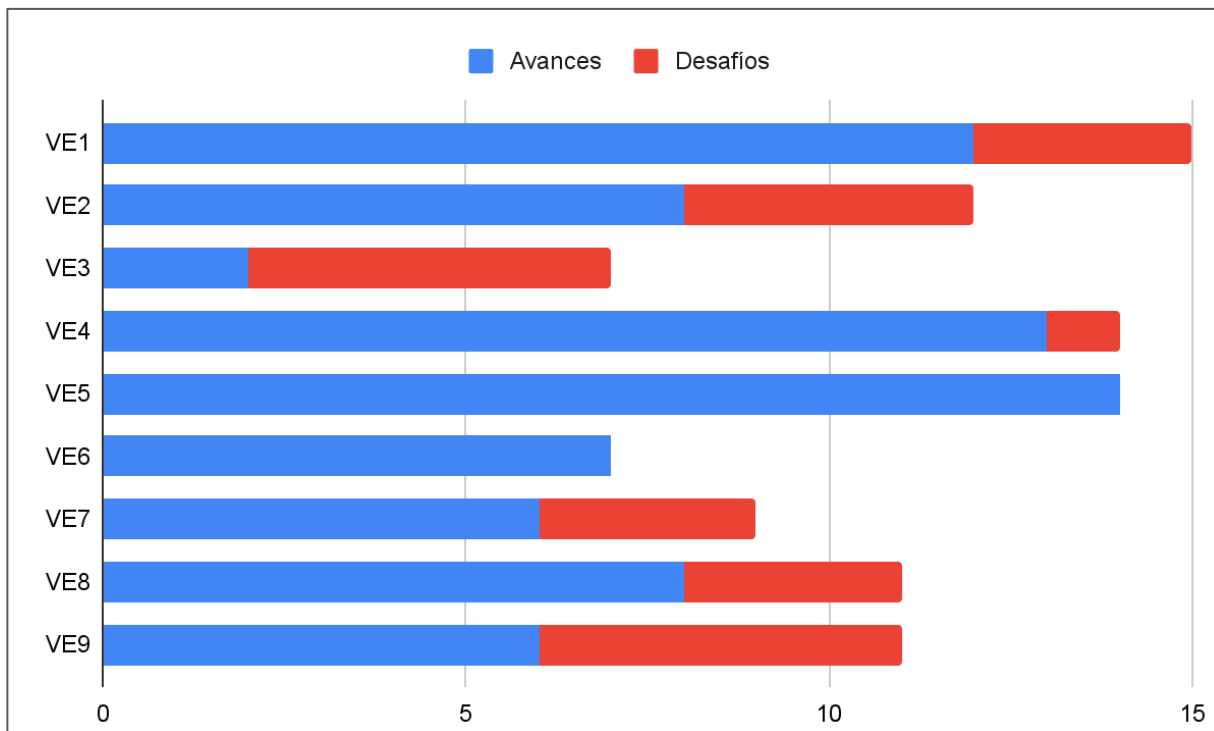
Capacitación



IDERA

Infraestructura de
Datos Espaciales de la
República Argentina

Plan Estratégico



MUCHAS GRACIAS

Mg. Marcelo Emery
Coordinación IDERA - IGN
memery@ign.gob.ar