

“Experiencias, buenas prácticas y desafíos para los sistemas estadísticos nacionales de los países de América Latina frente a la ronda de censos de población y vivienda de 2020”



Uso de tecnología en la fase de difusión

Los Censos de Población en Costa Rica



En el país se han desarrollado diez censos de población entre 1864 y 2011

Próximo censo: 2020

Contribuir al logro del bienestar de la población y las comunidades por medio del suministro de información para la toma de decisiones





La tecnología permite acercar los datos a las personas y con ello, facilita que sean utilizados para el beneficio común

Diseño de productos → Usuarios



Instituciones públicas



Municipalidades y organizaciones locales



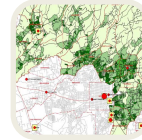
Organismos internacionales



Sector académico



Sociedad civil organizada



Empresa privada



Población en general

Uso de TI en la difusión de datos censales



Página web



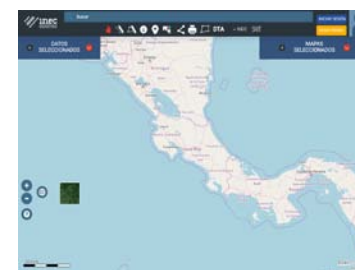
Redes sociales



Consulta en línea de bases de datos (REDATAM)



SIM Sistema de Indicadores Municipales



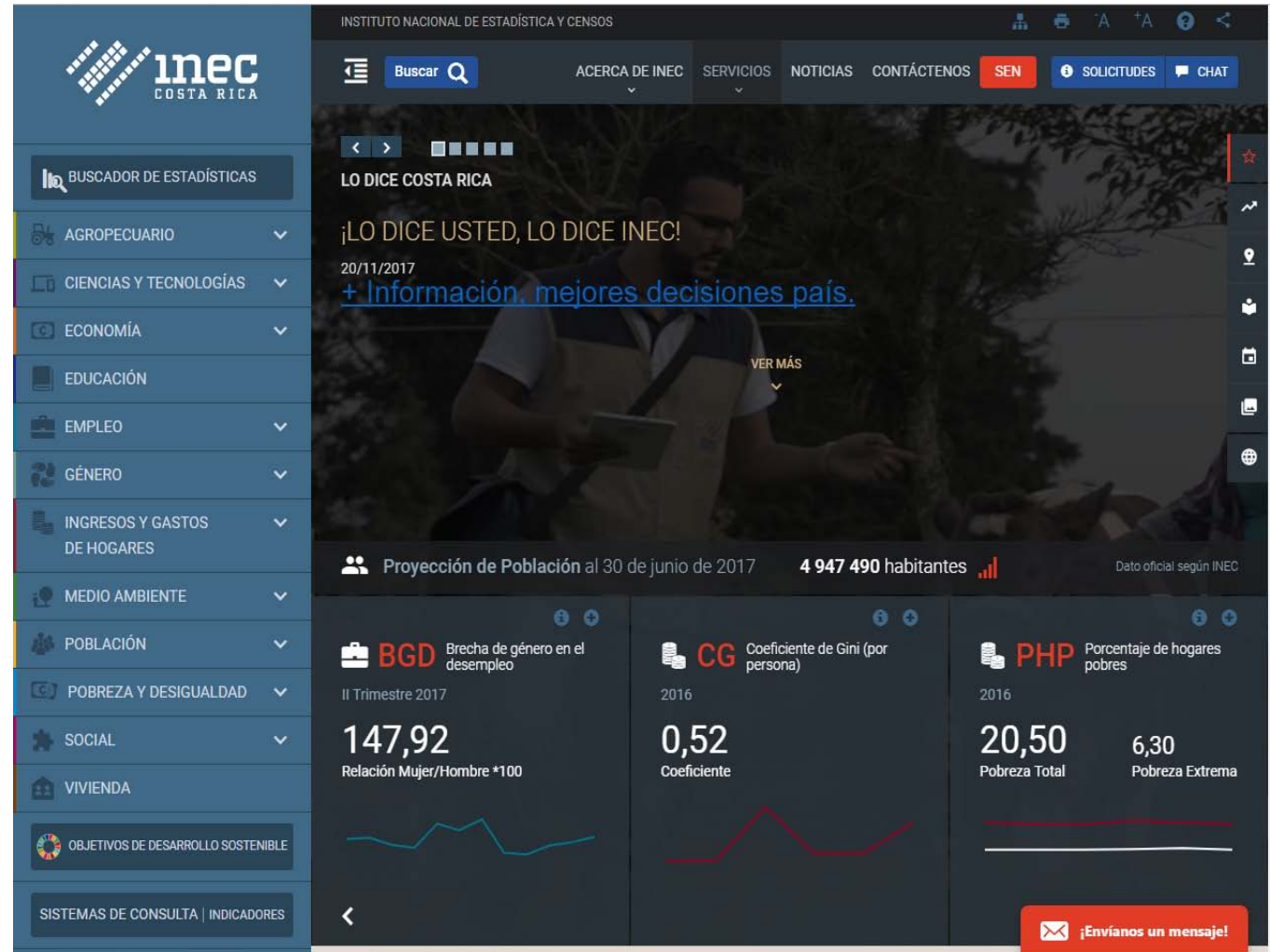
Mapas Sociales Sistema geoestadístico en web

Página web

Usuario que busca la información que necesita

Permite realizar búsquedas rápidas por tema y acceder a datos, metodologías o publicaciones.

Incorpora un chat para atender a los usuarios en tiempo real



Redes Sociales

Las redes sociales permiten promover el uso de la información de una forma más directa

Se publican datos específicos, infografías, boletines con resultados

Requiere un Plan de difusión

INEC
INSTITUTO NACIONAL DE
ESTADÍSTICA Y CENSOS

INEC Costa Rica
@INECCR

Inicio

Publicaciones

Opiniones

Información

Fotos

Videos

Comunidad

Promocionar

Administrar promociones

Me gusta Seguir Compartir

El 90,1%
de personas
mayores
de 5 años
usa celular

#LoDiceINEC

Instituto Nacional de Estadística y Censos
Unidad de Recursos Humanos - Concurso Público 19/2017
Asistente Administrativo - Especialidad Zonas de Servicio (ZSA)

Requisitos de la oferta:

- Graduado en cualquiera de las carreras de un colegio técnico profesional.
- Contar con un nivel de estudios, conocimientos y habilidades.
- Experiencia mínima de un año en el trabajo de atención de cliente.
- Residir en Costa Rica.
- Disponibilidad de horario para trabajar los días de la zona de trabajo asignada.

Condiciones del puesto:

- Residencia por un período máximo de 24 (veinticuatro) meses.
- Trabajo realizado en un horario de lunes a viernes, entre las 07:00 y las 17:00.
- Debe haberse desempeñado en un puesto similar al que se ofrece en el momento de la inscripción.
- El pago de transporte se lo cubrirá el empleador, dentro del presupuesto de gastos de traslado que del INEC.
- El pago de alimentación, dentro del presupuesto de gastos de traslado que del INEC.

Condiciones salariales:

- Salario base: \$17.000,00
- Beneficio de 10%
- Salario mínimo: \$18.700,00
- Beneficio de 10%

Se requiere el pago de gastos mensuales de un salario equivalente por el INEC.

En el año 2017 se le suministrará un plan de salud.

El pago de salarios para distribución y transporte serán proporcionales.

Las personas interesadas deberán ingresar y completar el formulario en línea que podrá encontrarse en el siguiente enlace: <https://www.gub.inec.cr/SA/CONCURSO> Período de inscripción: del 10 al 13 de noviembre del 2017.

Ver todas

Videos

Consulta en línea de bases de datos

La mayoría de las operaciones estadísticas del INEC cuentan con un sistema de consulta de bases de datos en línea

Se pueden consultar los censos de población y vivienda de 1973, 1984, 2000 y 2011

Los sistemas se realizaron a partir de la herramienta REDATAM

The screenshot shows the web interface for the 'X Censo Nacional de Población y VI de Vivienda 2011'. The page is titled 'Características de población' and 'Definir Parámetros de Ejecución'. It includes a sidebar with navigation options and a main form with the following fields:

- Título de la Tabla:** A text input field.
- Fila:** A dropdown menu with 'P00 Número de línea de la persona' selected.
- Quiebre de Área:** A dropdown menu with '(ninguna)' selected.
- Opción de porcentajes:** A dropdown menu with 'Valores Absolutos' selected.
- Área Geográfica:** A dropdown menu with 'All' selected and an 'Editar' button.
- Filtros Predefinidos:** A dropdown menu with '(ninguno)' selected and a 'Construir Filtro' button.
- Tipo de Salida:** A dropdown menu with 'Tabla' selected.

An 'Ejecutar' button is located at the bottom of the form. At the bottom of the page, the contact information 'WebMaster informacion@inec.go.cr' is displayed.

Logo: censo 2011

Logo: X Censo Nacional de Población y VI de Vivienda 2011

Logo: inec INSTITUTO NACIONAL DE ESTADÍSTICA Y CENSO

FRECUENCIAS, TEMAS DE:

- Características de vivienda
- Características de hogar
- Características de población

CRUCES, TEMAS DE:

- Características de vivienda
- Características de hogar
- Características de población
- Características vivienda, hogar y población

Otros procedimientos

- Censo de Elementos
- Cruce por Área Geográfica

-Información sobre las Variables:

- Todas las Variables
- Variables de Vivienda
- Variables de Hogar
- Variables de Personas
- Programación en Redatam
- Procesador Estadístico R+SP

-Documentación:

- Boleta Censal 2011
- Manual del censista
- Clasificación de actividades económicas
- Clasificaciones de ocupaciones
- Manual para la persona usuaria del Redatam

SIM: Sistema de Indicadores Municipales

censo 2011

Sistema de Indicadores Municipales

inec
INSTITUTO NACIONAL DE ESTADÍSTICA Y CENSOS

Inicio Acerca del INEC ¿Qué es el SIM? Créditos Ayuda

Fotografías: Gilberto Luna, MSJ

Bienvenidos al Sistema de Indicadores Municipales (SIM)

Indicadores

El SIM contiene un conjunto de indicadores sociodemográficos, económicos y de vivienda a nivel del cantón y sus distritos. Los indicadores se obtienen en formato de tabla y también pueden ser representados en un mapa cantonal.

[Haga clic aquí](#)

Metodología

- Estrategia General del Censo
- Características Sociodemográficas
- Características Económicas
- Características Habitacionales
- Ficha Técnica de los Indicadores

Mapas Temáticos

[Haga clic aquí](#)

Fue creado para brindarle al sector municipal, información censal, de una manera accesible, sencilla y fácil de utilizar

Se distribuyó en formato de CD, utiliza REDATAM

El SIM fue la base para un curso virtual sobre uso de la información censal dirigido al sector municipal

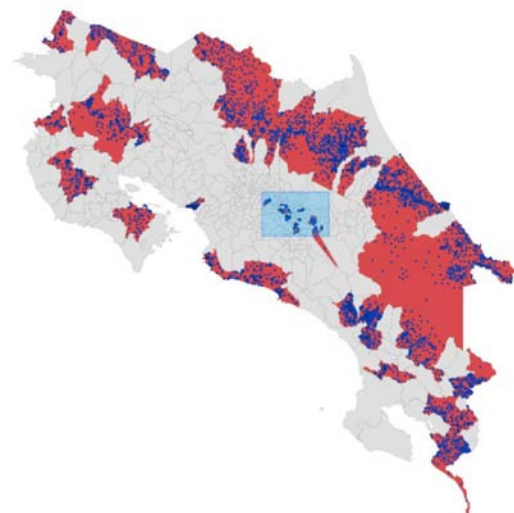
Mapas Sociales: Sistema geoestadístico en web

¿Cómo nacen los mapas sociales?



Surgen de la alianza entre el INEC y el Ministerio de Desarrollo Humano e Inclusión Social, para realizar una priorización de distritos que concentraran población en condición de pobreza.

De ese análisis surgen 75 distritos prioritarios, que se seleccionaron con base en los datos del Censo 2011, a partir del análisis de la pobreza por NBI y por LP



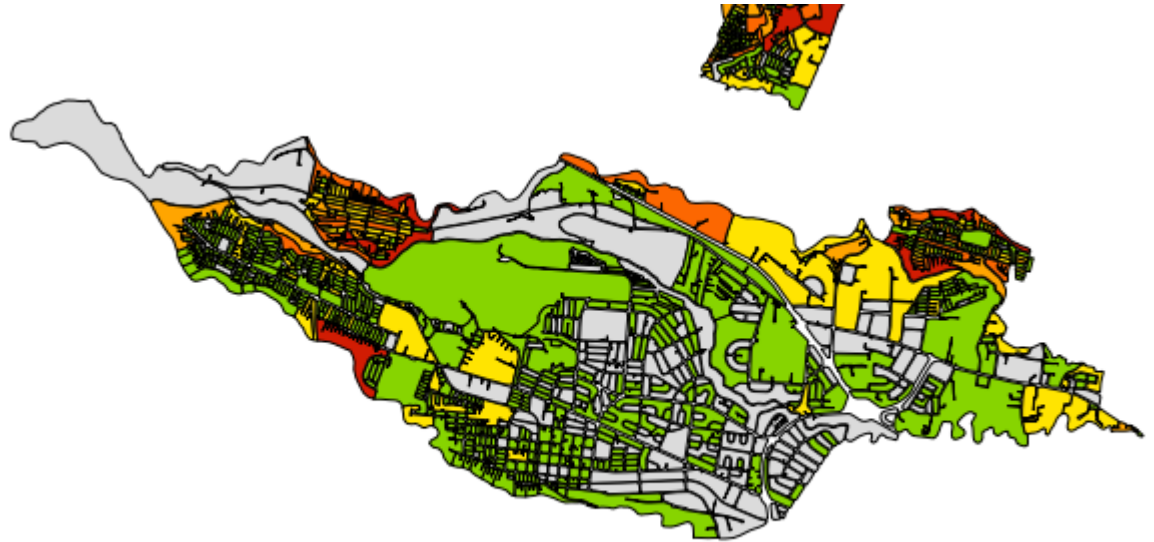
PUENTE
AL DESARROLLO



Los distritos prioritarios son la base para la identificación de las familias que participan en la Estrategia Nacional contra la Pobreza Puente al Desarrollo.

Implementación

Decreto N° 39648

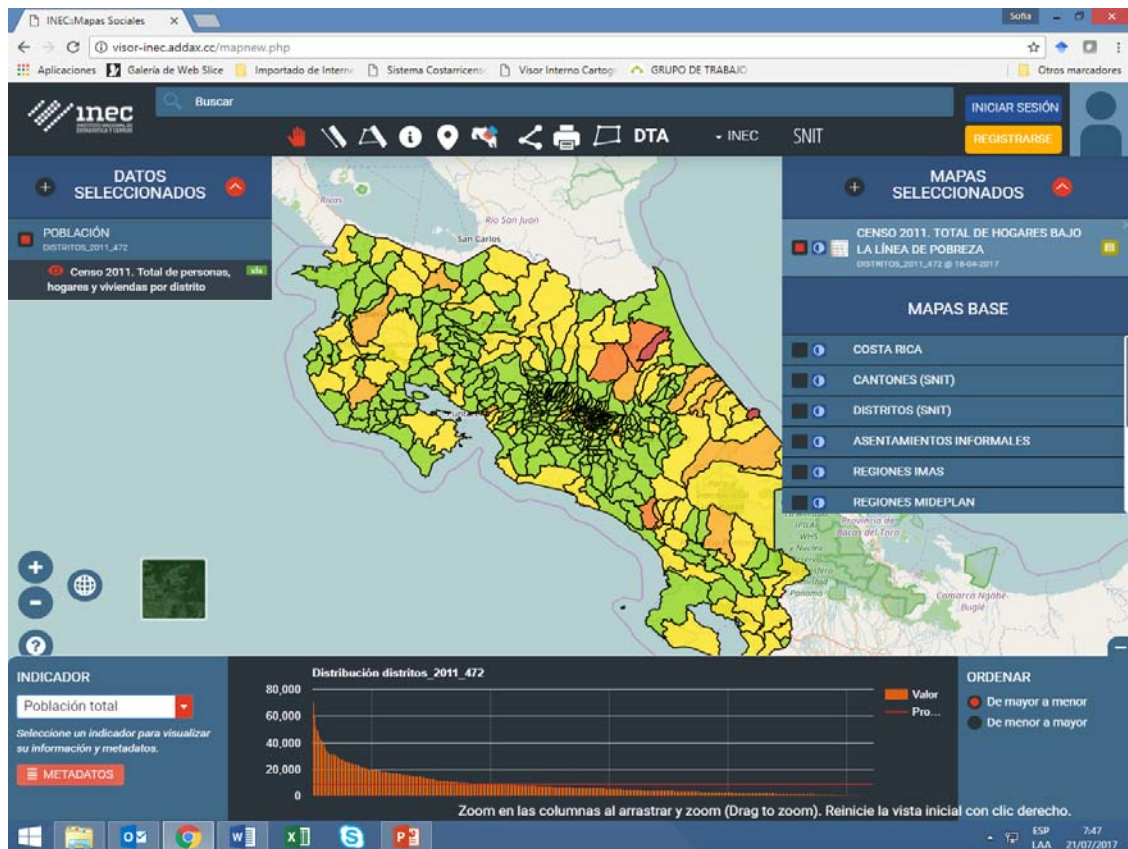


Artículo 1º-Se define el uso de los mapas sociales para georeferenciación de información del Instituto Nacional de Estadística y Censos (INEC) como herramienta para la incorporación sistemática de criterios de carácter geográfico y territorial de cara a la identificación, priorización y caracterización de la población; la difusión de datos georeferenciados así como para la planificación y articulación institucional e interinstitucional; empresarial y social.



Disponer de una herramienta tecnológica que facilitara el uso de los mapas.

Mapas Sociales: Sistema geoestadístico web



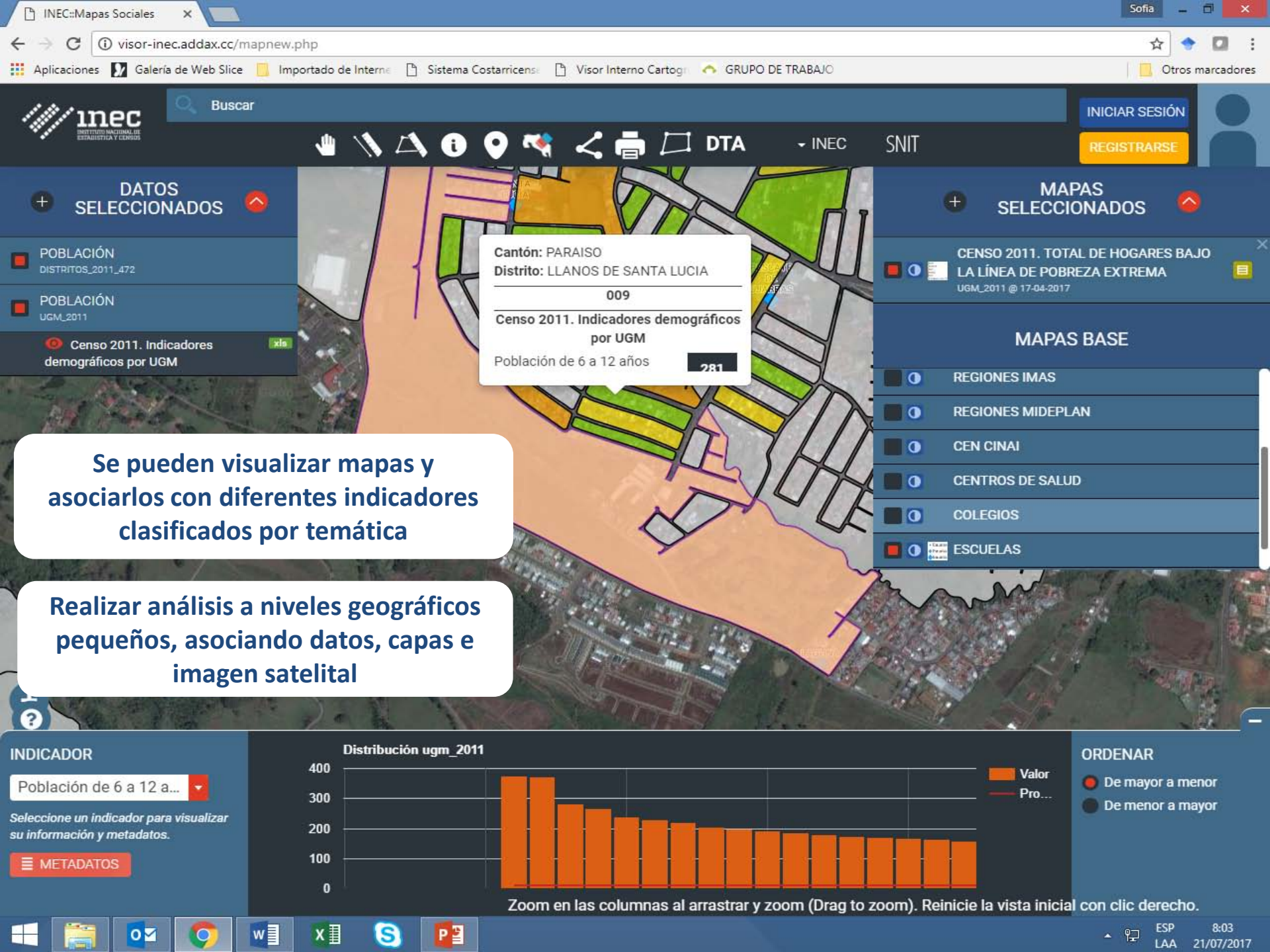
Muestra la distribución geográfica de diferentes variables como pobreza, educación, empleo, etc.

Permite la caracterización de la población que reside en esas áreas geográficas

Facilita la participación activa de diferentes instituciones y además entidades locales

Permite la definición de prioridades para la asignación de recursos

Permite tomar decisiones más acertadas para la política social



Cantón: PARAISO
Distrito: LLANOS DE SANTA LUCIA
009
Censo 2011. Indicadores demográficos por UGM
Población de 6 a 12 años **281**

Se pueden visualizar mapas y asociarlos con diferentes indicadores clasificados por temática

Realizar análisis a niveles geográficos pequeños, asociando datos, capas e imagen satelital

INDICADOR
Población de 6 a 12 a...
Seleccione un indicador para visualizar su información y metadatos.
METADATOS



ORDENAR
De mayor a menor
De menor a mayor

Zoom en las columnas al arrastrar y zoom (Drag to zoom). Reinicie la vista inicial con clic derecho.



Buscar



INEC SNIT

INICIAR SESIÓN
REGISTRARSE

DATOS SELECCIONADOS

POBLACIÓN UGM_2011

Censo 2011. Indicadores demográficos por UGM

MAPAS SELECCIONADOS



Se pueden medir áreas, distancias, marcar pines y otras herramientas para un análisis focalizado

UGM importante: Tomar nota de la cantidad de niños

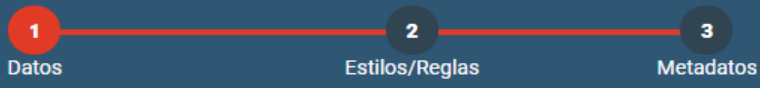


100 m

Escala = 1 : 2133
487607.0201, 1095224.1443

OpenStreetMap contributors.

NUEVO MAPA, DATOS O PROYECTO(PUNTOS LAT/LON)



DATOS

Ingrese los datos básicos de la solicitud (Mapa, Datos o Proyecto)

Permite la interacción de las instituciones con el sistema al gestionar, en línea, la incorporación de su información

Nombre:

Categoría
 -- Seleccione --

Institución
 PÚBLICA

División:
 -- Seleccione --

[SOLICITAR NUEVA DIVISIÓN](#)

Fuente de datos:

Generar Mapa
 OFF

Generar Datos
 OFF

Generar Proyecto
 OFF

[CARGAR UN XLS](#)

[DESCARGAR PLANTILLAS](#)

[CANCELAR](#)

[SIGUIENTE](#)

Conclusiones y recomendaciones

1. Los avances en la tecnología incrementa la demanda de acceso a la información por parte de los usuarios
2. Los productos para difusión deben ser contemplados en la etapa de diseño y atender las necesidades de los usuarios
3. Por consiguiente deben ser parte del cronograma de actividades del proyecto y del presupuesto.

Conclusiones y recomendaciones

4. Se debe establecer una Estrategia para la divulgación y promoción de los productos censales, para potenciar su utilidad
5. Al utilizar redes sociales debe tenerse la capacidad de generar la información suficiente y responder oportunamente las consultas

Muchas Gracias