

Cuentas Nacionales Distributivas

Aspectos metodológicos y resultados para América Latina

Marc Morgan¹

CEPAL, Santiago de Chile

12 de octubre de 2023



¹Universidad de Ginebra



Political Economy Working Papers

| No. 2/2022

The Inequality (or the Growth) we Measure: Data Gaps and the Distribution of Incomes

Facundo Alvarez (Paris School of Economics)

Mauricio De Rosa (Universidad de la República)

Ignacio Flores (City University of New York)

Marc Morgan (Université de Genève)

Working paper



Political Economy Working Papers

| No. 6/2022

More Unequal or Not as Rich? Revisiting the Latin American Exception

Mauricio De Rosa (Universidad de la República)

Ignacio Flores (City University of New York)

Marc Morgan (Université de Genève)

Working paper



Desigualdad del ingreso en la República Dominicana 2012-2019

Una revisión a partir de la combinación
de fuentes de datos

Facundo Alvarez
Mauricio de Rosa
Ignacio Flores
Marc Morgan



1. ¿Desigualdad de que?

- *Definición de ingreso*
- Bruto, disponible, micro (encuesta), macro (cuenta hogares, ingreso nacional)...

2. ¿Desigualdad entre quien?

- *Unidad de observación*
- Individuos, hogares per adulto/capita...

3. ¿Desigualdad donde?

- *Indicadores de desigualdad*
- Gini, income shares...

1. ¿Desigualdad de que?

- *Definición de ingreso*
- Bruto, disponible, micro (encuesta), macro (cuenta hogares, ingreso nacional)...

2. ¿Desigualdad entre quien?

- *Unidad de observación*
- Individuos, hogares per adulto/pareja/capita...

3. ¿Desigualdad donde?

- *Indicadores de desigualdad*
- Gini, income shares...

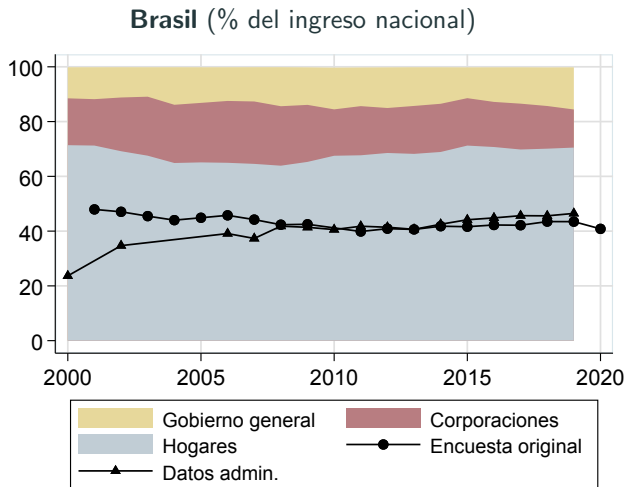
⇒ Nuestro método: flexibilidad para el usuario

Tres fuentes de datos para ingresos

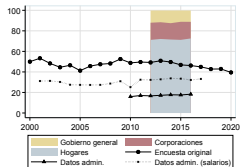
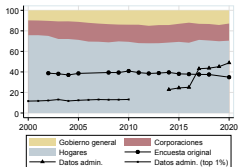
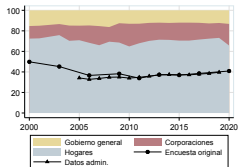
- **Encuesta de hogares** (micro)
- **Registros tributarios** (micro)
- **Sistema de cuentas nacionales (SCN)** (macro)

- **Encuesta de hogares** (micro)
 - Ingreso encuestado, variables socio-demográficas...
- **Registros tributarios** (micro)
 - Ingreso tributable, impuesto a la renta...
- **Sistema de cuentas nacionales (SCN)** (macro)
 - PIB, ingreso nacional, impuestos totales, gasto publico...

Comparación de ingresos: ¿un enigma distributivo?



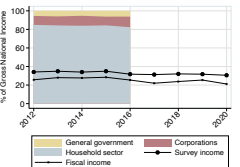
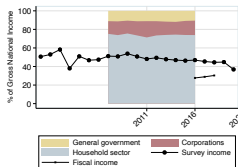
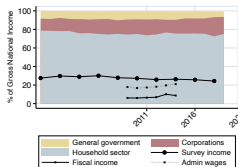
Comparación de ingresos: ¿un enigma distributivo?



Chile

Colombia

Costa Rica



México

Perú

Rép. Dominicana

¿Como reconciliar? Cuatro pasos, cuatro distribuciones

1. Distribución de ingreso en la encuesta

- Base armonizada del la CEPAL (2000-2020/21)

1. Distribución de ingreso en la encuesta
2. **Encuesta re-ponderada con registros tributarios**
 - o Método: Blanchet, Flores and Morgan. 2022. 'The Weight of the Rich: Improving Surveys Using Tax Data'. *The Journal of Economic Inequality* 20 (1): 119-150.

1. Distribución de ingreso en la encuesta
2. Encuesta re-ponderada con registros tributarios
3. **Escalado a ingresos de la cuenta hogares SCN**
 - Proporcional por tipo de ingreso (salarios, pensiones, mixto, alquiler imputado, propiedad)

1. Distribución de ingreso en la encuesta
2. Encuesta re-ponderada con registros tributarios
3. Escalado a ingresos de la cuenta hogares SCN
4. **Imputación ingresos cuenta corporaciones y gobierno SCN**
 - Beneficios no distribuidos (empleadores + accionistas) y otros ingresos (proporcional)

¿Como reconciliar? Cuatro pasos, cuatro distribuciones

1. Ingreso de la encuesta
2. + registros tributarios
3. + ingresos restantes de la cuenta hogares SCN

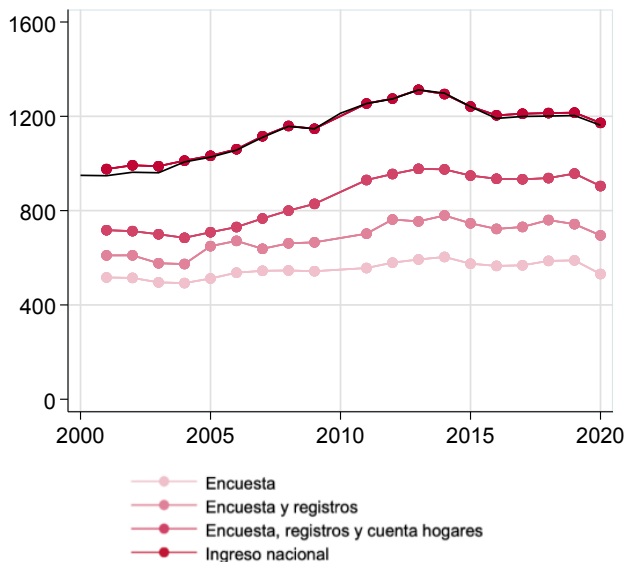
= **ingreso de los hogares**
4. + ingresos cuenta corporaciones y gobierno SCN

= **ingreso nacional**

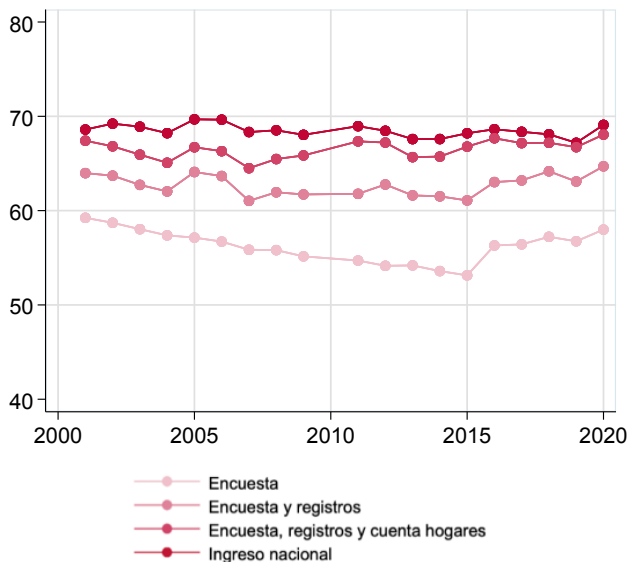
Resultados

Cuatro tipos de 'crecimiento'

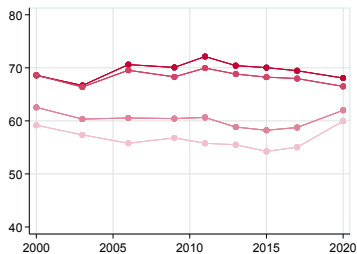
Brasil (ingreso promedio, Euros PPP)



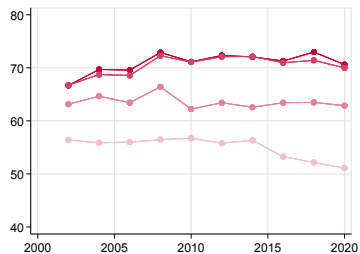
Brasil (coeficiente de Gini)



Otros países donde cambian las tendencias (Gini)

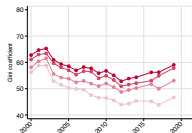


Chile

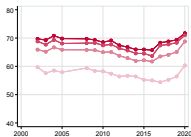


Mexico

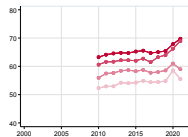
Países donde solo cambian los niveles (Gini)



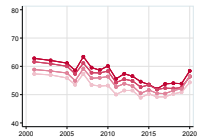
Argentina



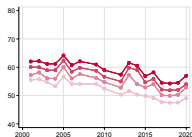
Colombia



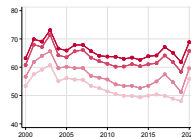
Costa Rica



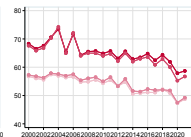
Ecuador



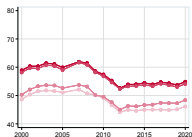
El Salvador



Perú



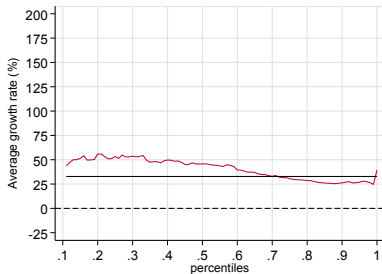
Rép. Dominicana



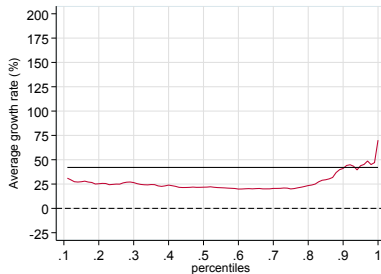
Uruguay

¿Quién se benefició del 'commodity boom' (2003-2013)?

Brasil



Chile

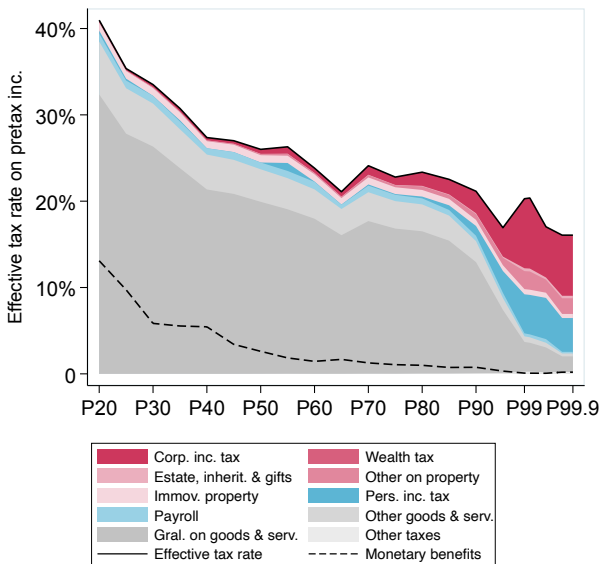


— percentile growth — average growth

Redistribución macroeconómica

1. Distribución de ingreso en la encuesta
transferencias monetarias ya están en la encuesta
2. Encuesta re-ponderada con registros tributarios
imputamos tasas efectivas del impuesto a la renta y consumo
3. Escalado a ingresos/impuestos de la cuenta hogares SCN
+ transferencias monetarias – impuestos directos y indirectos
= ingreso disponible de los hogares
4. Imputación de ingresos cuenta sector corporaciones y gobierno SCN
+ transferencias en especie del gobierno
= ingreso disponible ajustado de la economía nacional

Brasil (2019)



Resumen: ¿que nos dicen las cuentas nacionales distributivas?

- La región es *más desigual o menos rica* (niveles): **10pp** ↑ **Gini**
- Tendencias cambian en **3/11 países** (Brasil, Chile, México)
- Heterogeneidad en el reparto del **commodity boom**
- **Post-2015**: la desigualdad ↑ más rápido en la series macro

Resumen: ¿que nos dicen las cuentas nacionales distributivas?

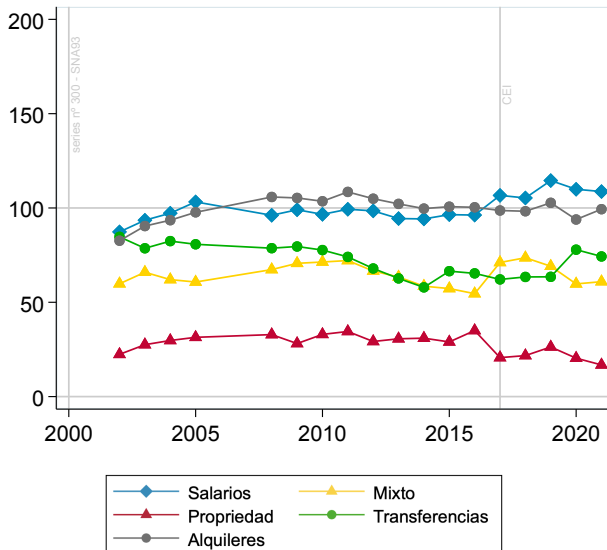
- La región es *más desigual o menos rica* (niveles): **10pp** ↑ **Gini**
- Tendencias cambian en **3/11 países** (Brasil, Chile, México)
- Heterogeneidad en el reparto del **commodity boom**
- **Post-2015**: la desigualdad ↑ más rápido en la series macro

- **Confianza** en las distintas fuentes de datos
 - ¿Que tipo de ingreso y crecimiento nos interesa?

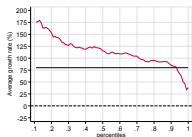
- **Mejorar** los datos disponibles ...?
 - Ejemplo: registros compatibles con cuenta hogares SCN

Apéndice

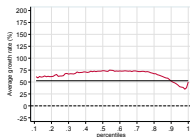
Colombia



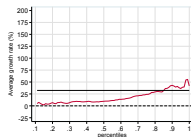
¿Quién se benefició del 'commodity boom' (2003-2013)?



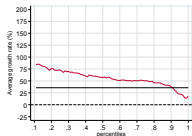
Argentina



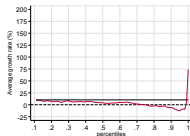
Colombia



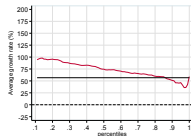
Costa Rica



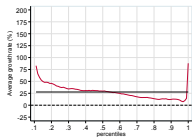
Ecuador



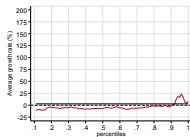
México



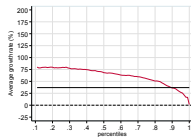
Perú



El Salvador

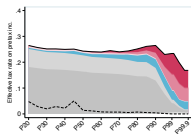


Rép. Dominicana

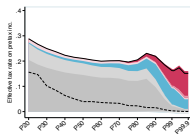


Uruguay

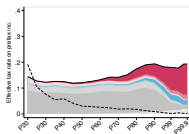
Distribución de impuestos y transferencias monetarias



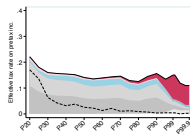
Argentina (2019)



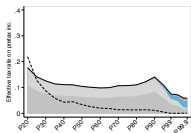
Chile (2017)



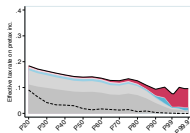
Colombia (2018)



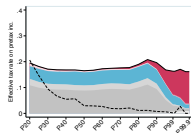
Costa Rica (2019)



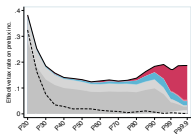
Ecuador (2019)



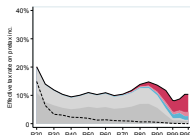
México (2018)



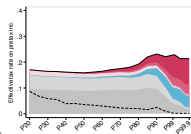
Perú (2019)



El Salvador (2019)

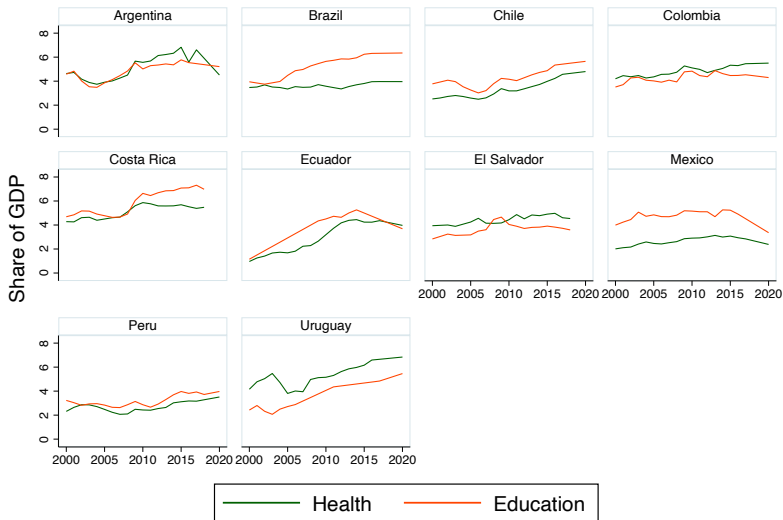


Rép. Dom. (2019)



Uruguay (2019)

Gasto en salud y educación por país (% PIB)



Graphs by country

Redistribución en especie vs redistribución monetaria

Brasil (coeficiente de Gini)

