

ILPES



NACIONES UNIDAS

CEPAL

SEMINARIO INTERNACIONAL
QUIEN CUIDA EN LAS CIUDADES?
POLITICAS URBANAS Y AUTONOMIA ECONÓMICA DE LAS
MUJERES

21 y 22 de noviembre, Santiago de Chile, 2017

Planificación, liderazgos y enfoque de género

Cielo Morales

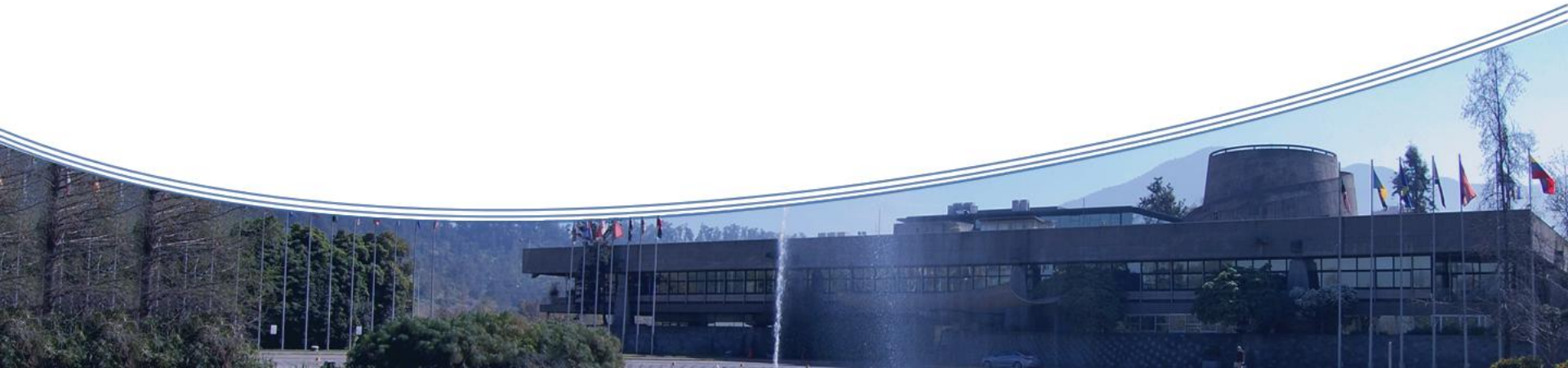
Cielo.morales@cepal.org

Directora del ILPES

Noviembre del 2017



Hablando de planificación...



La planificación situada



La planificación es política

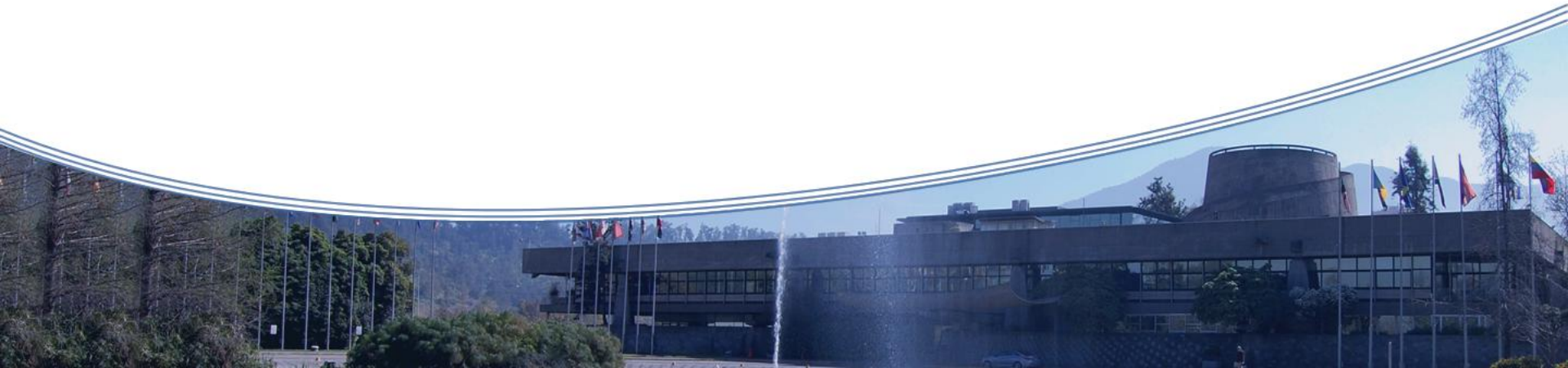
Pensar políticamente implica pensar en generar diálogos y acuerdos, sin olvidar las posiciones antagónicas que existen en la sociedad para establecer un determinado modelo de desarrollo .



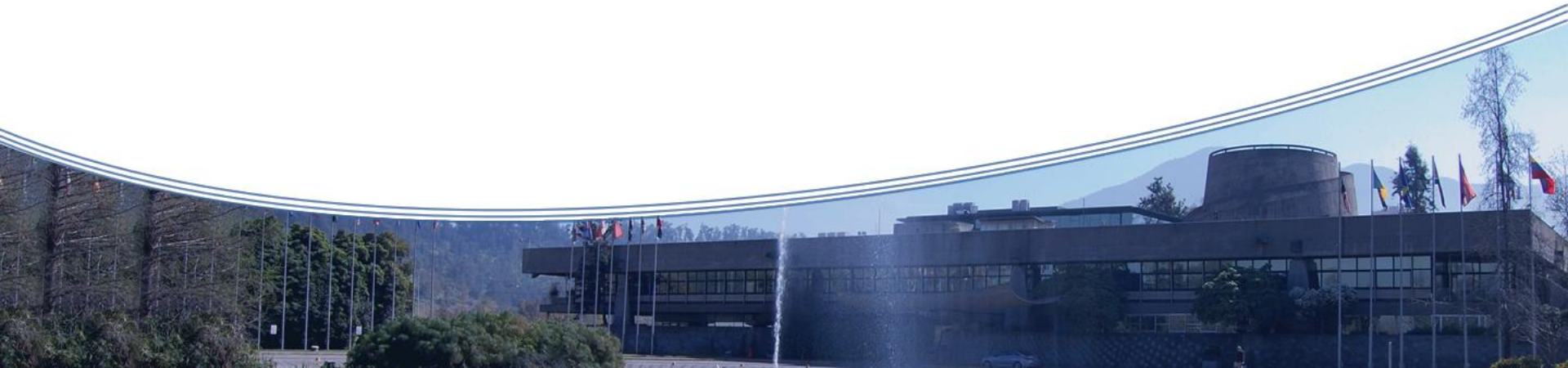
La planificación estratégica

*Pensar desde lo posible en
función de lo necesario*

Carlos Matus



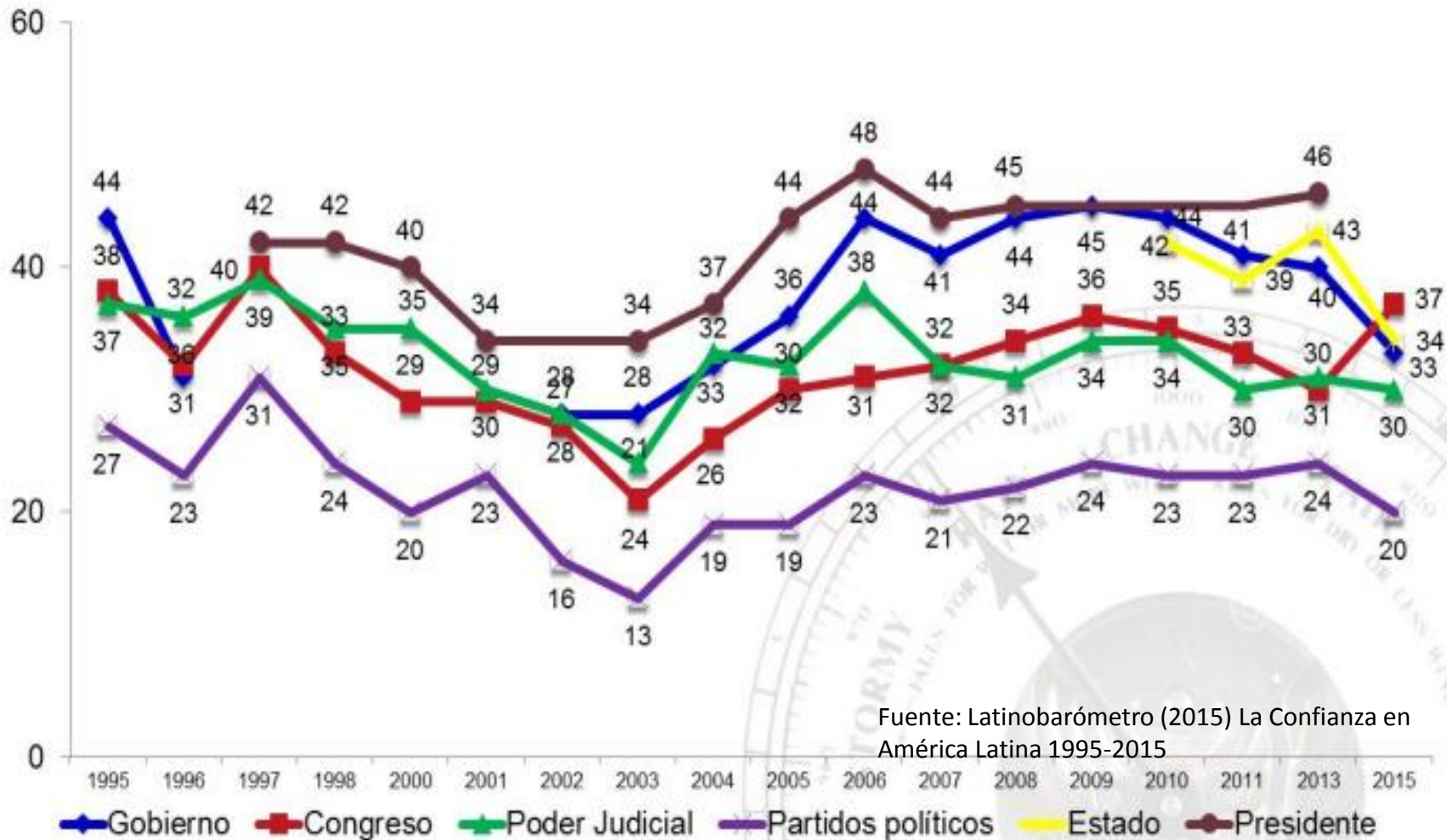
Liderazgos para implementar lo planificado



CONFIANZA EN LAS INSTITUCIONES

Porcentaje de personas que declaran confiar en las instituciones

(En porcentajes del PIB)



Fuente: Latinobarómetro (2015) La Confianza en América Latina 1995-2015

Un mundo de poder-compartido

Capacidades requeridas

**Liderazgo en
contexto**

**Liderazgo
personal**

**Liderazgo
visionario**

**Liderazgo de
equipos**

**Liderazgo
organizacional**

**Liderazgo
político**

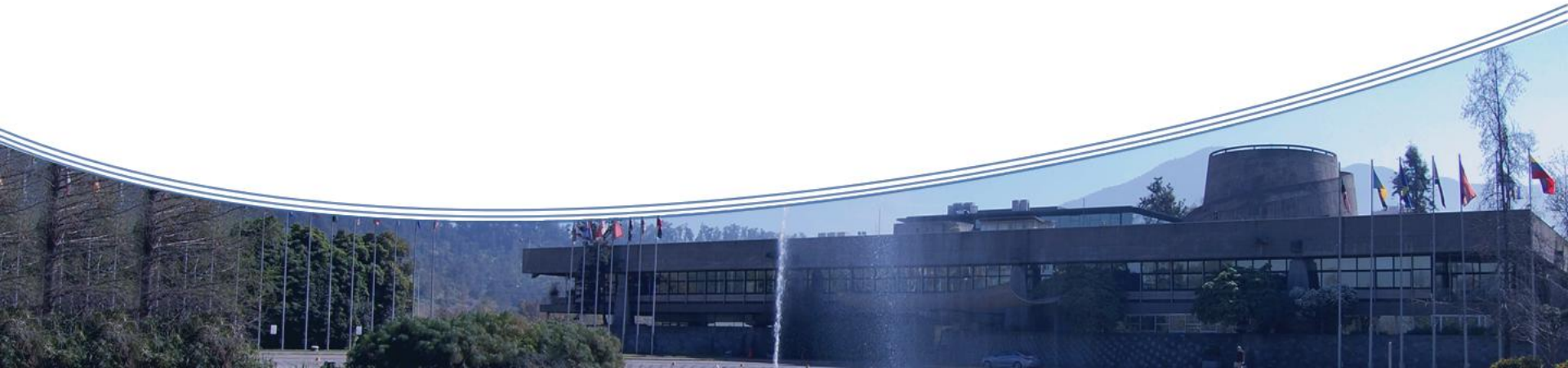
Liderazgo ético

**Liderazgo en
gestión de
políticas
públicas**

Crosby y Bryson (2005)



PORQUE PLANIFICAR CON ENFOQUE DE GENERO ES UN IMPERATIVO



Las mujeres casi la mitad de la población mundial

Figure 1. Distribution of the world's population by age and sex, 2015



Source: United Nations, Department of Economic and Social Affairs, Population Division (2015). *World Population Prospects: The 2015 Revision*. New York: United Nations.

Population (thousands)

<i>Total</i>	<i>Male</i>	<i>Female</i>
7 349 472	3 707 206	3 642 266

Los territorios no son neutros de género

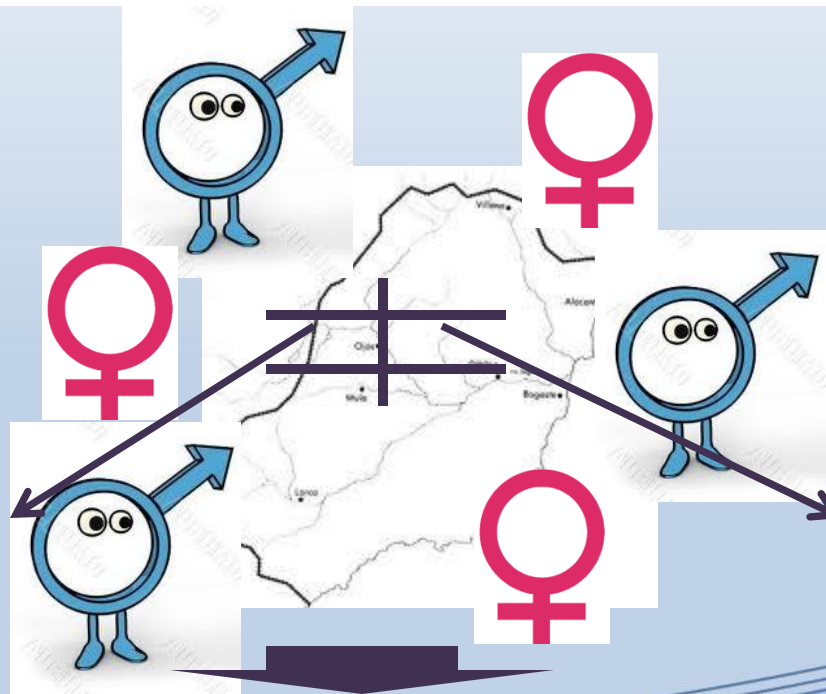


NACIONES UNIDAS

CEPAL

Territorio como espacio socio relacional,
espacio habitado (Milton Santos)

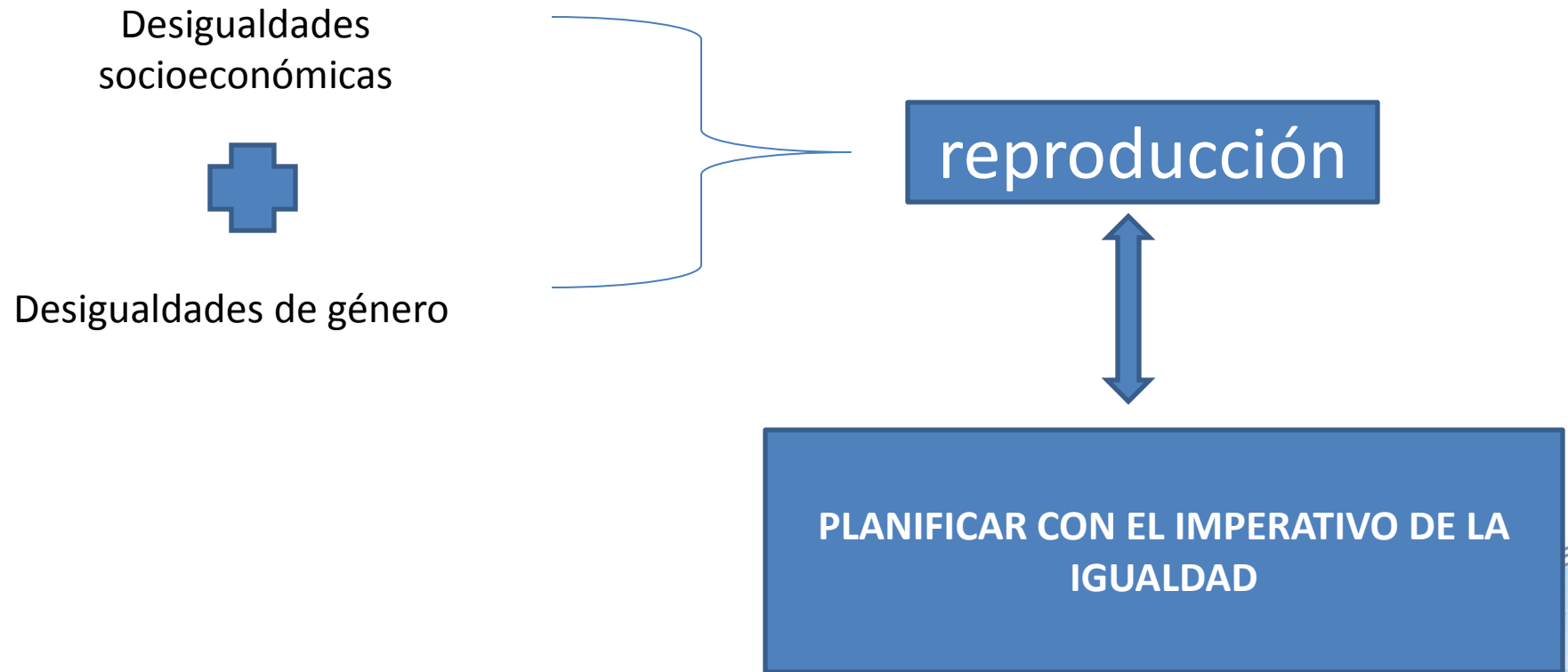
VARIABLES, edad, posición
socioeconómica, la etnia la
raza,...



NORMAS, culturales,
tradicionales, religiosas,
políticas, institucionales,...

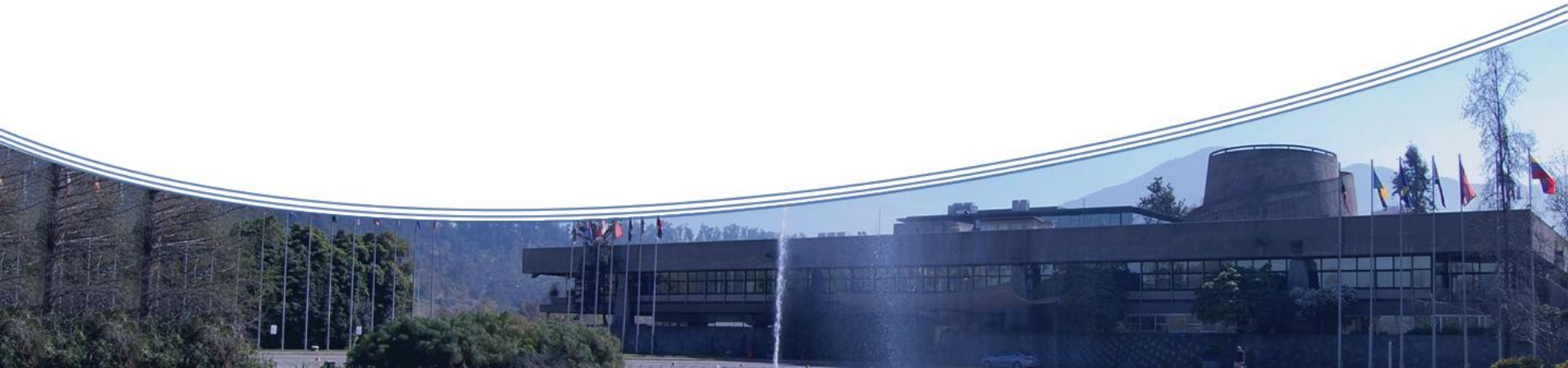
DESIGUALDADES e INEQUIDADES
en el control y acceso a los recursos, en la repartición de
tareas en el ámbito público y privado, en la participación
en los espacios de decisión,....

La ciudad como territorio, el territorio como actor en la planificación



MENSAJE FINAL

La planificación es un ejercicio político que crea sentido de pertenencia y que pensada estratégicamente, puede romper el círculo de reproducción de las desigualdades socio-económicas y de las relaciones de poder entre hombres y mujeres.



MUCHAS GRACIAS

