



**CHILE LO
HACEMOS
TODOS**

Sistema Nacional de Coordinación de Información Territorial - SNIT
Infraestructura de Datos Geospaciales de Chile IDE-Chile

“Infraestructura de Datos Geospaciales de Chile”

WWW.IDE.CL



SNIT la IDE de Chile

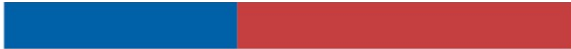
¿Qué es una IDE?

“La colección básica pertinente de tecnologías, políticas y disposiciones institucionales que facilitan la disponibilidad y el acceso a los datos espaciales”.

Una IDE incluye **datos** geográficos y atributos, **documentación** suficiente (metadatos), un **medio para descubrir, visualizar y evaluar** los datos (catálogos y mapeo por la red) y algún método para proporcionar **acceso** a los datos geográficos.

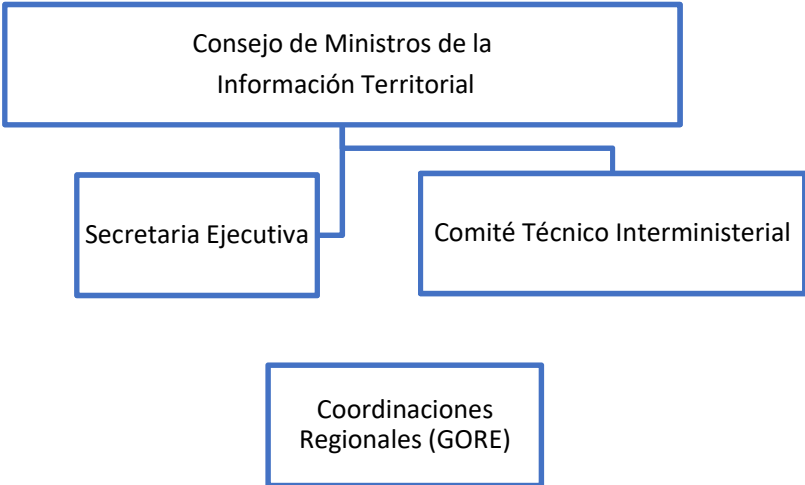
También debe incluir los **recursos humanos** y los **acuerdos organizativos** necesarios para coordinarla y administrarla a una escala local, regional, nacional o transnacional”.

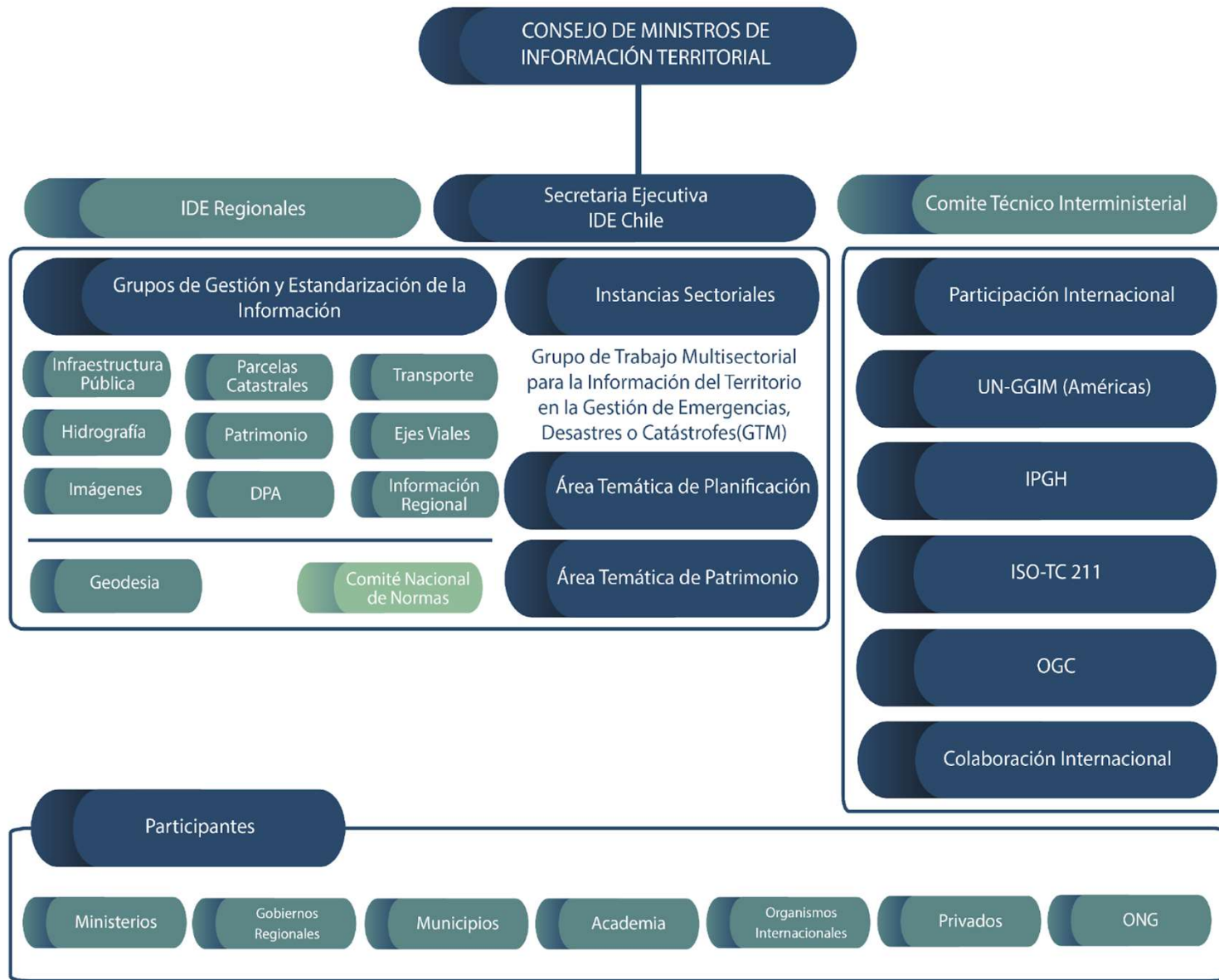




Organización de la IDE de Chile - Decreto Supremo N°28/2006 MBN

Coordinación, mediante grupos de trabajo, áreas temáticas, coordinaciones regionales y sectoriales







Grupos de Estandarización y Gestión de Información Territorial



- ➔ **Estandarizar y gestionar** de forma eficiente la información geográfica pública del país
- ➔ **Obtener productos concretos** que permitan optimizar recursos públicos y tomar decisiones informadas por parte de las autoridades y ciudadanía en general.
- ➔ Participan **27 organismos públicos** a nivel central y regional
- ➔ Generar **estándares, recomendaciones técnicas** y un programa de **capacitación anual** donde participan múltiples organismos públicos, privados y académicos.





Participación en Instancias Internacionales

- Representamos a nuestro país en la **iniciativa de Naciones Unidas para el Manejo Global de la Información Geoespacial UN-GGIM**, tanto en su Comité de Expertos como en su capítulo regional para las Américas, teniendo a cargo la vicepresidencia en el periodo 2018-2021.
- En la 9ª sesión del año 2019 (agosto) se designó a nuestro país como Rapporteur.
- Proyecto Chile – Mexico – AGCID. GEONODO
- Año 2019. Integrated Geospatial Information Framework (IGIF). <http://ggim.un.org/UN-GGIM-Intergrated-geospatial-information-framework/>
- Se coordina desde la vice presidencia de UN-GGIM Américas el grupo regional de IDEs, llevando a cabo un plan de trabajo 2018-2021.





Vicepresidencia Comité Regional 2018-2021

Coordinación grupo de trabajo IDE Regional

Variability indicator SDI regional members UN-GGIM Americas years 2018 - 2019

1 de 36

St. Kitts and Nevis: TOTAL KPI: NO RESP

COUNTRY St. Kitts and Nevis

INST_2018 0,00

INST_2019 0,00

VARIA_INT NO RESP

RH_2018 0,00

RH_2019 0,00

VARIA_RH NO RESP

INF_2018 0,00

INF_2019 0,00

VARIA_INF NO RESP

TEC_2018 0,00

TEC_2019 0,00

VARIA_TEC NO RESP

KPY_2018 0,00

KPY_2019 0,00

VARIA_KPY NO RESP

VARIABILITY UNGGIM 2018 2019

- HIGH
- EQUAL
- LOW
- NO RESP

Variability indicator regional SDI years 2018 - 2019

Category	Count
EQUAL	5
HIGH	14
LOW	8
NO RESP	9

Variability indicator regional SDI years 2018 - 2019 by component: Human Resources

Category	Percentage
HIGH	37,14%
EQUAL	42,86%
LOW	14,29%
NO RESP	25,71%

Variability indicator regional SDI years 2018 - 2019 by component: Institutional

Category	Percentage
HIGH	36,11%
EQUAL	13,89%
LOW	25%
NO RESP	25%

Regional SDI indicator variability years 2018 - 2019 by component: Information and Standards

Category	Percentage
HIGH	19,44%
EQUAL	38,89%
LOW	19,44%
NO RESP	25%

Variability regional SDI indicator years 2018 - 2019 by component: Technology

Category	Percentage
HIGH	30,56%
EQUAL	33,33%
LOW	11,11%
NO RESP	25%



Secretaría Ejecutiva SNIT

Objetivos de la Secretaría Ejecutiva

- Coordinación interinstitucional
- Fortalecimiento de capacidades
- Difusión del uso de normas, estándares y recomendaciones técnicas
- Investigación y desarrollo de nuevas tecnologías
- Implementación de IDE sectoriales y regionales



¿Cómo nos encontramos trabajando en Chile?

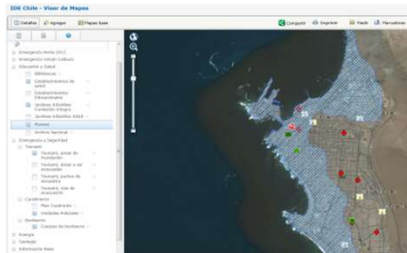


Integrantes de la
IDE - Chile

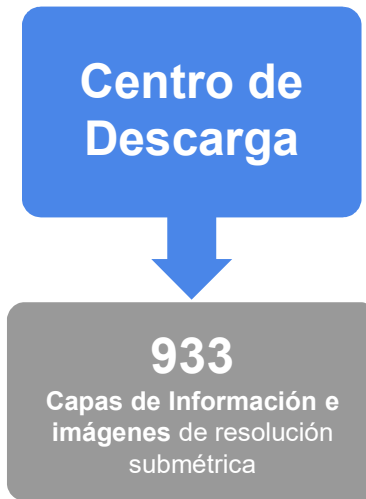




Información territorial al servicio del país



<http://www.geoportal.cl/Visor/>

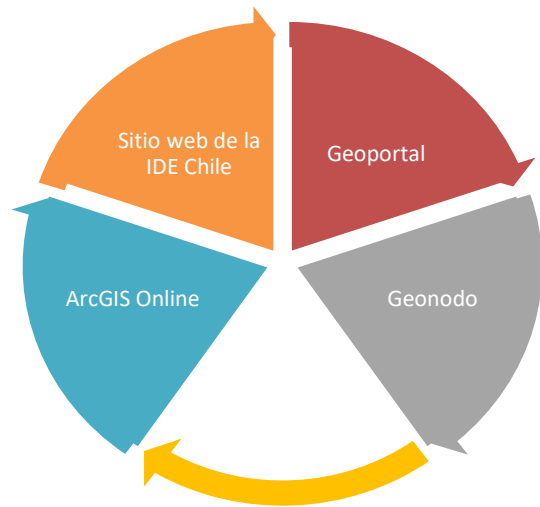


<http://www.ide.cl/descarga/capas.html>

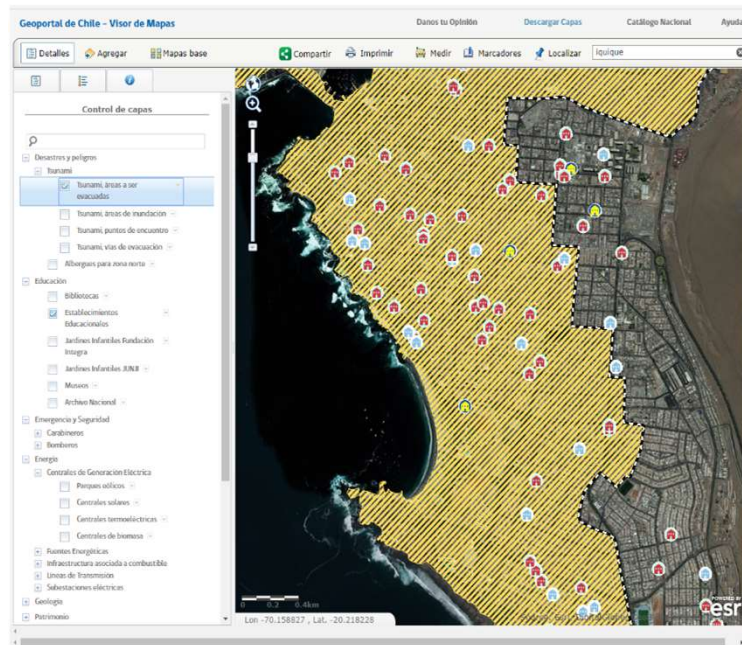


<http://www.geoportal.cl/>





Las herramientas de la IDE Chile



¿Cómo contribuye la IDE Chile a la utilización de información territorial ?



Interoperar

- Desarrollando en Geonodo el interoperador (Push/Pull) que permite la comunicación entre **servicios** mediante esquemas dinámicos personalizables, para extraer o enviar datos por medio de una frecuencia definida.

Gran volumen de datos

- Estableciendo un convenio con la Universidad de Chile para utilizar la capacidad de almacenamiento del Supercomputador del Centro de Modelamiento Matemático y contar con el primer **Data Lake** de Chile.

Análisis avanzado de imágenes

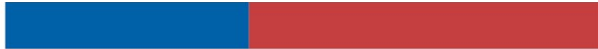
- Utilizando técnicas de **Deep Learning**, para la detección de patrones presentes en las imágenes.

Encontrar datos

- Desarrollando un Catálogo o Repositorio Documental que integre **Inteligencia Artificial** para responder de forma precisa a las consultas de los usuarios.

Mejorar su Tiempo de respuesta de Algoritmos

- Mediante el desarrollo de **Algoritmos Paralelos** ejecutados en el Supercomputador



REFLEXIONES FINALES

- Apoyo técnico permanente. Capacitación, gestión institucional.
 - Publicación de documentos técnicos
 - Disponibilidad de software gratuito y de código abierto GEONODO a las instituciones públicas.
 - Continuar difundiendo y apoyando iniciativas que impulsen la utilización de información geoespacial.
 - Colaboración con instituciones académicas
-
- Legislación que crea la IDE Chile. Obligatoriedad, interoperabilidad, normas estándares ...componentes del IGIF.
 - Considerar y relacionar el Marco Integrado con la actual coordinación... considerar los avances en el caso chileno





**CHILE LO
HACEMOS
TODOS**

**Sistema Nacional de Coordinación de Información Territorial - SNIT
Infraestructura de Datos Geospaciales de Chile IDE-Chile**

WWW.IDE.CL

