



Vigesimosegunda reunión del Comité Ejecutivo de la CEA-CEPAL

Avances recientes en el aprovechamiento de registros administrativos en México

DIRECCIÓN GENERAL DE ESTADÍSTICAS ECONÓMICAS

DIRECCIÓN GENERAL ADJUNTA DE REGISTROS ADMINISTRATIVOS ECONÓMICOS

Mayo 3, 2023

Principales avances en Registros Administrativos

El INEGI ha llevado a cabo innovaciones respecto al aprovechamiento de registros administrativos en dos principales rubros:

Sector público:

- Georreferenciación de accidentes de tránsito

Sector privado:

- Generación de datos primarios referentes a la industria automotriz de vehículos ligeros y pesados



Registros Administrativos del Sector Público: Georreferenciación de accidentes de tránsito



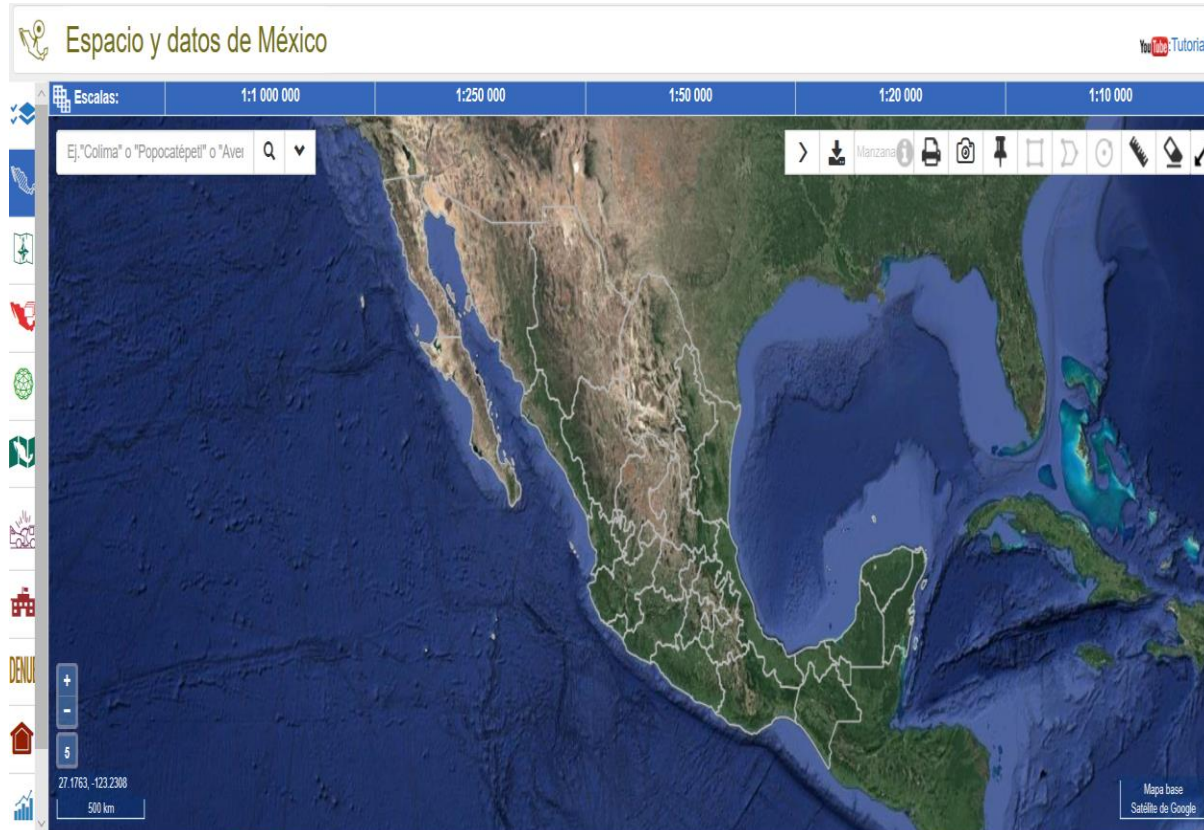
Georreferenciación de los accidentes de tránsito en zonas urbanas

Se ubicaron los accidentes de tránsito ocurridos en 169 municipios y alcaldías con un número significativo de habitantes del país. Se dispone de información de los años 2019, 2020 y 2021



- **25 municipios** capital de estado
- **16 alcaldías** de la Ciudad de México
- **18 municipios** de la Zona metropolitana de Monterrey
- **6 municipios** de la Zona metropolitana de Guadalajara
- **104 municipios** correspondientes a 30 estados

Información que ofrece la georreferenciación de accidentes de tránsito en zonas urbanas



- ✓ Consulta de información por áreas geográficas personalizadas por el usuario
- ✓ Consulta y descarga de información seleccionada para un espacio geográfico
- ✓ Selección de puntos de interés en un mapa
- ✓ Descripción del entorno mediante la incorporación de indicadores económicos y demográficos

<https://www.inegi.org.mx/app/mapa/espacioydatos/>

Registros
Administrativos del
Sector Privado:
Industria automotriz de
vehículos ligeros y
pesados



Intercambio con proveedores de datos privados

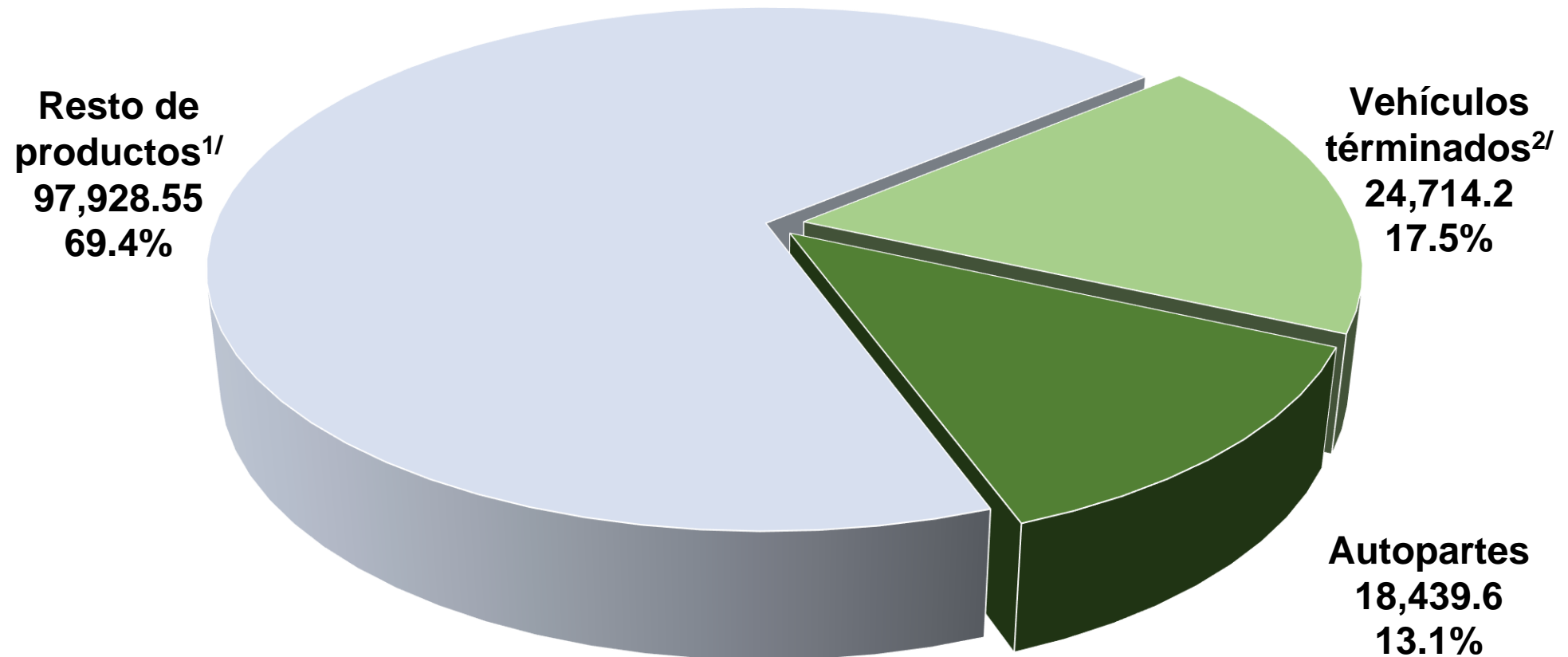
- El aprovechamiento de registros administrativos va más allá de las entidades públicas, también considera la información en poder del sector privado como empresas u organismos empresariales
- La cooperación con el sector privado es fundamental para disponer de un mayor detalle en las estadísticas económicas, así como para contribuir a la mayor oportunidad de diversos indicadores que produce y difunde el INEGI: datos primarios, indicadores *nowcast*, así como estadísticas básicas y derivadas



Importancia de la industria automotriz en México



Participación de los productos automotrices en las exportaciones totales, enero - marzo 2023 (Millones de dólares)



1/ Corresponde a las exportaciones petroleras, agropecuarias, extractivas y resto de manufacturas

2/ Incluye vehículos ligeros y pesados

Fuente: SAT, SE, BANXICO, INEGI. Balanza Comercial de Mercancías de México

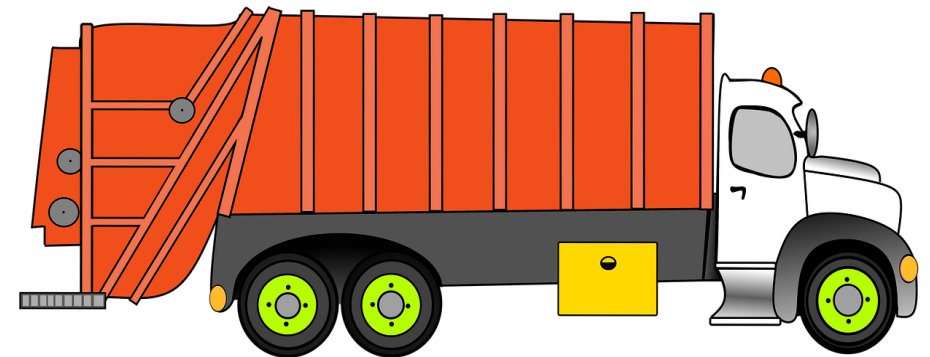
Acuerdos para generar
los registros
administrativos de la
industria automotriz de
vehículos ligeros y
pesados



Registros Administrativos del sector privado

El INEGI asumió la responsabilidad de generar los Registros Administrativos de la Industria Automotriz de Vehículos Ligeros y Pesados, los cuales permiten:

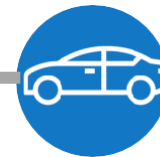
- Generar información oportuna de uno de los sectores más importantes de la economía mexicana
- Obtener insumos para diversos indicadores en el marco de las Cuentas Nacionales de México
- Establecer una cooperación de largo plazo con organismos del sector privado para la producción de información a nivel nacional



Antecedentes

Información del sector

Los datos referentes a ventas, producción, importación y exportación eran publicados por el sector privado:



Vehículos Ligeros

Asociación Mexicana de la Industria Automotriz (AMIA)



Vehículos Pesados

Asociación Nacional de Productores de Autobuses, Camiones y Tractocamiones (ANPACT)

Antecedentes

2018



- **Acuerdos**

INEGI y AMIA sostuvieron varias reuniones para evaluar la transferencia de la difusión de información de la industria automotriz. En octubre de 2018, el INEGI asume la responsabilidad de difundir los resultados



- **Resultados**

Publicación mensual del Registro Administrativo de la Industria Automotriz de Vehículos Ligeros (RAIAVL)



- **Primera alianza exitosa**

La cooperación entre el INEGI y AMIA fue la primera experiencia exitosa con el sector privado que brindó un nuevo paradigma respecto a la publicación de información por parte del INEGI

2020



- **Acuerdos**

Con base en las características y condiciones del RAI AVL, INEGI y ANPACT acuerdan la difusión de datos de este sector



- **Resultados**

Publicación mensual del Registro Administrativo de la Industria Automotriz de Vehículos Pesados (RAIAVP) en julio de 2020



- **Consolidación de la cooperación con el sector privado**

El RAI AVP muestra que el modelo de cooperación con el sector privado es replicable y exitoso

Proceso de publicación

Previo a la difusión

Se consultó a la Comisión Federal de Competencia Económica (COFECE), a fin de asegurar que la información a publicar no afecte la competencia en el sector automotriz

Acuerdos de Colaboración

El INEGI firmó acuerdos de colaboración con la AMIA y ANPACT, así como con cada una de sus empresas, a fin de asegurar el suministro oportuno de datos

Datos Primarios

Los registros publicados no se someten a ningún tratamiento estadístico como el resto de los programas de información del INEGI



Recomendaciones de la COFECE

La dependencia sugirió publicar únicamente información de unidades físicas referentes a ventas, producción, importación y exportación de vehículos

Captación de Datos

Se estableció un calendario de captación y difusión con cada una de las Asociaciones y sus empresas afiliadas, lo cual asegura la disponibilidad de la información

RAIAVL: características

<https://www.inegi.org.mx/datosprimarios/iavl/>



25
Empresas



22 empresas afiliadas
a la AMIA



3 empresas no afiliadas a la
AMIA



36
Marcas

Conforme a los criterios establecidos por las asociaciones de la industria automotriz y las propias empresas, los vehículos ligeros corresponden a unidades motorizadas nuevas, con peso bruto vehicular menor a 6.35 toneladas cada una de ellas



RAIAVL

Principales características



Información

El RAI AVL proporciona información referente a la venta, producción y exportación de vehículos a nivel de marca y modelo



Series

La serie histórica contiene información referente a ventas, producción y exportación de enero 2005 a marzo 2023



Híbridos y Eléctricos

Se reporta información únicamente a nivel de entidad federativa y tipo de tecnología con una serie de enero 2016 a enero 2023

RAIAMP: características

<https://www.inegi.org.mx/datosprimarios/iavp/>



11
Empresas



10 Empresas afiliadas a la ANPACT



1 Empresa no afiliada a la ANAPCT



15 Marcas

Conforme a los criterios establecidos por las asociaciones de la industria automotriz y las propias empresas, los vehículos pesados corresponden a unidades motorizadas nuevas, con peso bruto vehicular igual o mayor a 6.35 toneladas cada una de ellas

RAIAVP

Principales características



Información

Proporciona datos sobre ventas al mayoreo y menudeo, producción, importación y exportación de vehículos pesados por marca y principales características



Desglose

La información se desglosa por marca, segmento, fuente de energía y clase, identificando el país de origen y destino en el caso del comercio exterior



Series

La serie histórica referente a ventas, producción, importación y exportación comprende el periodo de enero 2018 a marzo 2023

Difusión

RAIAVL

- Avance Mensual (2 días hábiles posteriores al mes de referencia, información referente a ventas totales)
- Reporte Mensual (4 días hábiles posteriores al mes de referencia, información de ventas desglosadas, producción y exportación)

RAIAVP

- Reporte Mensual (7 días hábiles posteriores al mes de referencia, toda la información disponible correspondiente a los vehículos pesados: ventas al menudeo y mayoreo, producción, importación y exportación)

Utilidad

Los datos primarios de ambos registros son de utilidad para:

- **Estadísticas referentes a la cuantificación del parque vehicular nacional**
- **Indicadores *Nowcast*:** Indicador Mensual Oportuno de la Actividad Manufacturera (IMOAM) e Indicador Oportuno de la Actividad Económica (IOAE), entre otros
- **Indicadores del Sistema de Cuentas Nacionales:** Estimación oportuna del PIB, PIB trimestral, Indicador Mensual de la Actividad Industrial, etc.

Próximos pasos



Empresas

Nuevas empresas



Industria
Automotriz

Incorporación de nuevas empresas que ingresan al mercado mexicano

Variables

Nuevas variables



RAIAVL y RIAVP

Se analiza la factibilidad de incorporar nuevas variables a la información publicada actualmente

Sectores

Nuevos sectores



Sector privado

A partir del modelo provisto por el RIAVL y RIAVP, el INEGI buscará obtener información con otros organismos del sector privado para su aprovechamiento estadístico en el país

Gracias



Contacto:

Gerardo A. Durand Alcántara

Director General Adjunto de Registros
Administrativos Económicos

gerardo.durand@inegi.org.mx

Conociendo
México

800 111 46 34

www.inegi.org.mx

atencion.usuarios@inegi.org.mx



INEGI Informa