

COVID-19

Testeo Aleatorio de una Ciudad Uruguay



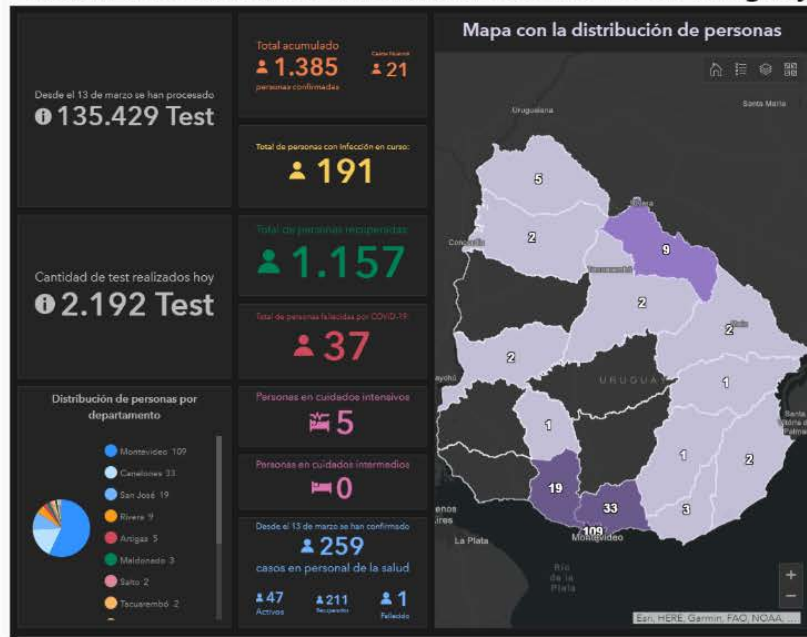


Uruguay fue destacado a nivel mundial como un referente en la lucha contra el Covid-19 desde la prevención y seguimiento

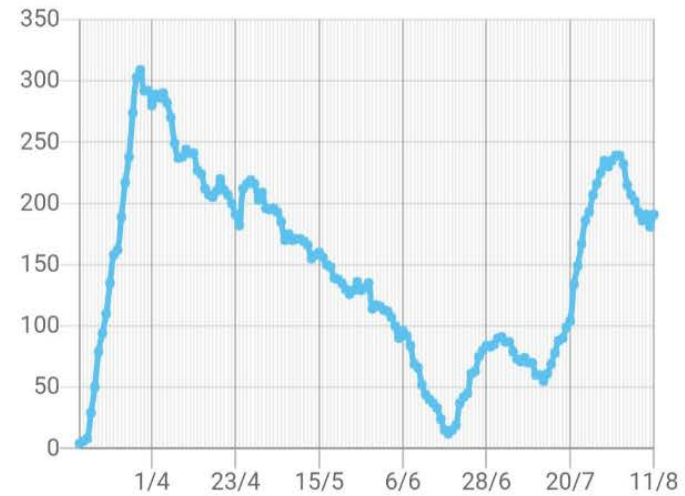


Sistema Nacional de Emergencias (SI.NA.E.)

Visualizador de casos coronavirus COVID-19 en Uruguay



Evolución de casos activos



MODALIDADES DE SEGUIMIENTO DE CONTAGIOS



TESTEOS

Seguimiento Epimideológico

Testeos Aleatorios





SEGUIMIENTO EPIDEMIOLOGICO

Estricto seguimiento de contactos de personas diagnosticadas positivas de Covid-19 por parte de las autoridades sanitarias, para registrar sistemáticamente la ocurrencia de contagios, ubicar las áreas geográficas de influencia, establecer frecuencia y tendencias y aplicar acciones.

TESTEOS ALEATORIOS

Realización de pruebas de infección de Covid-19 a las unidades de análisis de una muestra estadística

1. SECTORES DE ACTIVIDAD LABORAL

1. CONSTRUCCIÓN
2. DOCENTES
3. SHOPPINGS



2. CIUDADES COMPLETAS: RIVERA

REPUBLICA ORIENTAL DEL URUGUAY



Uruguay

Población: 3.530.912



Rivera Capital

Población Capital: 79.000 aprox.

Ciudad limítrofe con Santana do Livramento (Br)
Libre tránsito de peatones y vehículos



Departamento de Rivera

Población Departamental: 109.039



• CRONOLOGIA DEL OPERATIVO

**Domingo
24/5**

**Lunes
25/5**

**Martes 26 /
Viernes 29**

**Sábado 30/5
Domingo 1/6**

Planificación

- Presidencia de la República
- INE - ASSE

Activación

- Diseño Muestral
- Geomática
- Comunicación
- Preparación Campo

Ejecución

- Operativo en Campo
- Control permanente de muestra
- Información permanente a Medios de Comunicación
- Resultados parciales

Resultados

- Divulgación

• PLANIFICACIÓN



Domingo 24/5



Uruguay **Presidencia**



- Autoridades Nacionales contactan al INE
- Exposición de motivos
- Necesidad de trabajo en conjunto interinstitucional

- Director INE
- Coordina trabajo en conjunto con ASSE
- Instrumenta Plan Inicial
- Contacta personal estratégico INE

● ACTIVACIÓN

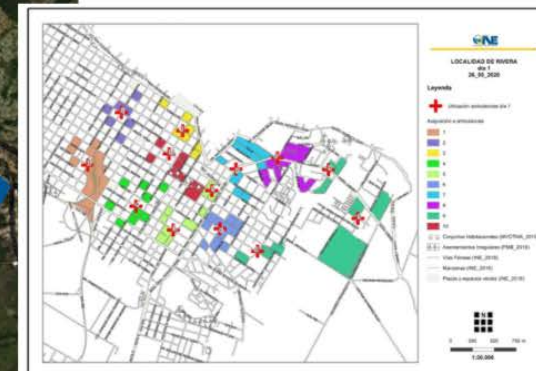
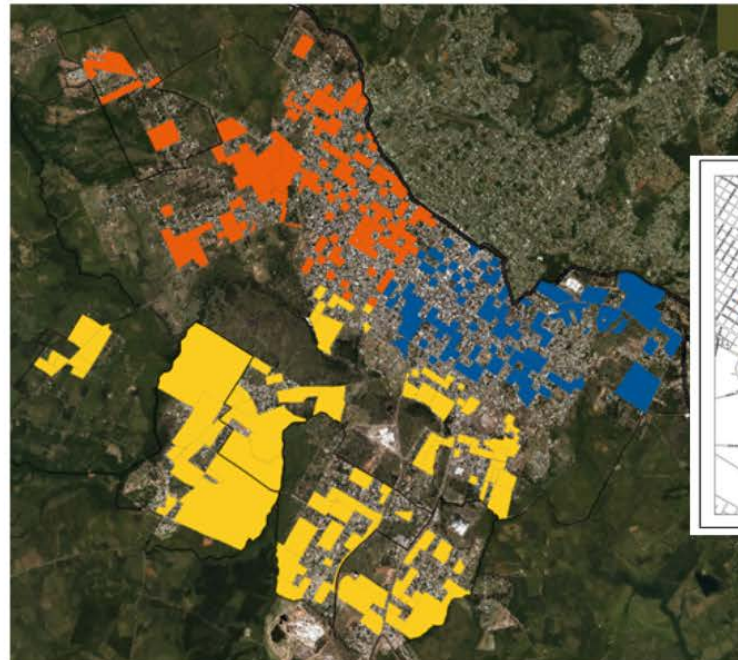
Lunes 25/5

Geomática

- Ciudad dividida en **3 zonas**
- Zonas Divididas en **10 subzonas**
- **200 manzanas**

Diseño Muestral

- Muestreo aleatorio sistemático con probabilidad proporcional al tamaño.
- Selección al azar de **1000 personas aprox.**
- **1 de cada 25 hogares aprox.**



• ACTIVACIÓN

Lunes 25/5

Base de operaciones: Hospital Departamental de Rivera (HDR)

Comunicación

- Comunicados de prensa a nivel nacional
- Conferencia de prensa
- Notas de prensa



Preparación Campo

- Instalación Call Center (HDR)
- Agenda de hisopados (INE-HDR)
- Conformación de Equipos de campo Móviles y RR.HH. (Hosp. Rivera, Hosp. Tacuarembó)



● EJECUCIÓN

Martes 26 - Viernes 29



Operativo en Campo

- Control de rendimiento de muestra
- Seguimiento permanente de agendados
- Comunicación diaria con medios de prensa
- Distribución de resultados parciales
- **Operativo especial en paralelo, circundante a foco detectado**

● RESULTADOS

Sábado 30/5- Domingo 1/6

Resultados

- Total testeados: 977
- Total de Test Positivos: 0
- 1 Caso + detectado con diagnóstico previo



The collage features three news articles:

- Top article (El Observador):** "Los 977 tests aleatorios que se realizaron en Rivera dieron negativo". Subtitle: "Este lunes comenzaron a hacerse unos 200 hisopados previstos para la frontera de Cerro Largo con Brasil".
- Middle article (telemundo):** "Finalizó el testeo aleatorio por Covid-19 en la ciudad de Rivera".
- Bottom article (El País):** "977 tests aleatorios en Rivera arrojaron resultado negativo; continúan en Aceguá". Subtitle: "INE y ASSE realizaron 'dos muestreos simultáneos'. Por un lado, una muestra general de 953 hisopados, y otra más pequeña de 24 alrededor de uno de los focos en el departamento fronterizo con Brasil".





CONCLUSIONES

- La cantidad de **casos detectados en la muestra fue 1.**
- **Prevalencia estimada** de contagios en la ciudad de Rivera al 30 de mayo 2020: **56**
- A la fecha de finalización de este estudio la cantidad de casos confirmados eran 50 aprox.
- **No se detectó evidencia** de transmisión de Covid-19 fuera de los focos existentes
- **Se evitó el cierre** total o parcial de la ciudad



¡Gracias!



Dr. Diego Aboal

daboal@ine.gub.uy

 [@DiegoAboal2](https://twitter.com/DiegoAboal2)