

# Instrumentos de análisis para el cumplimiento de la Estrategia Climática de Largo Plazo de Chile

Gladys Santis  
Ministerio del Medio Ambiente





---

Contenido

Instrumentos de gestión de cambio climático

---

Institucionalidad para el cambio climático

---

Mitigación: Presupuestos de carbono

---

Adaptación

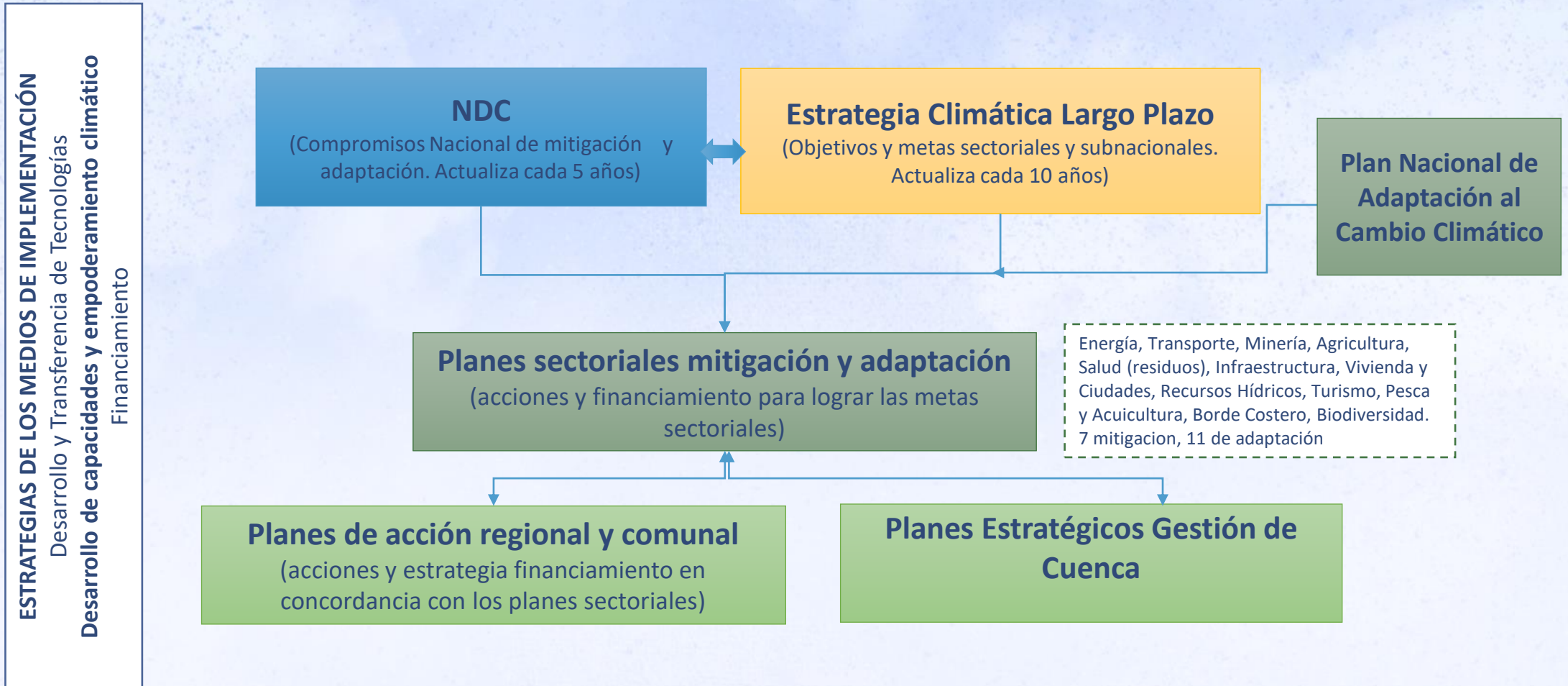
---

Sistemas de información

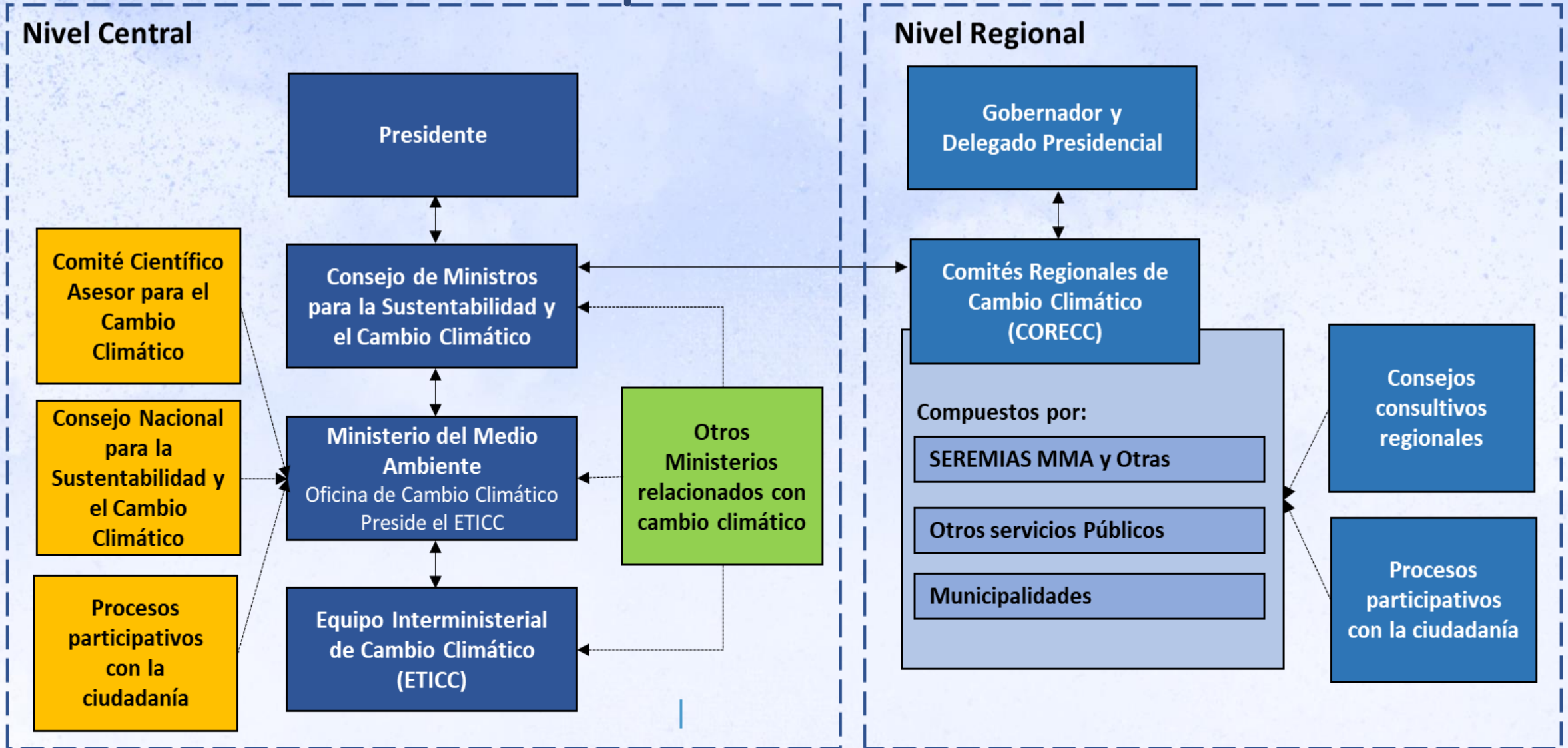
---



# Instrumentos de gestión de cambio climático



# Institucionalidad para el Cambio Climático



\* CMS: + min ciencia + min educación

\*\* Consejo Nacional: + jóvenes



# Mitigación

## Presupuestos de carbono

1

- Asignación de categorías de emisiones del INGEI a cada autoridad sectorial establecida en la ley, según responsabilidad y capacidad de acción.

2

- En base a tal asignación, se reparten las emisiones del escenario de referencia de la NDC para el período 2020-2030.

3

- Se le restan los esfuerzos de mitigación que deben realizar las distintas autoridades sectoriales, en el período 2020-2030, en base a las medidas potenciales para escenario carbono neutral (PN= 1.100 MTCO<sub>2</sub>eq)

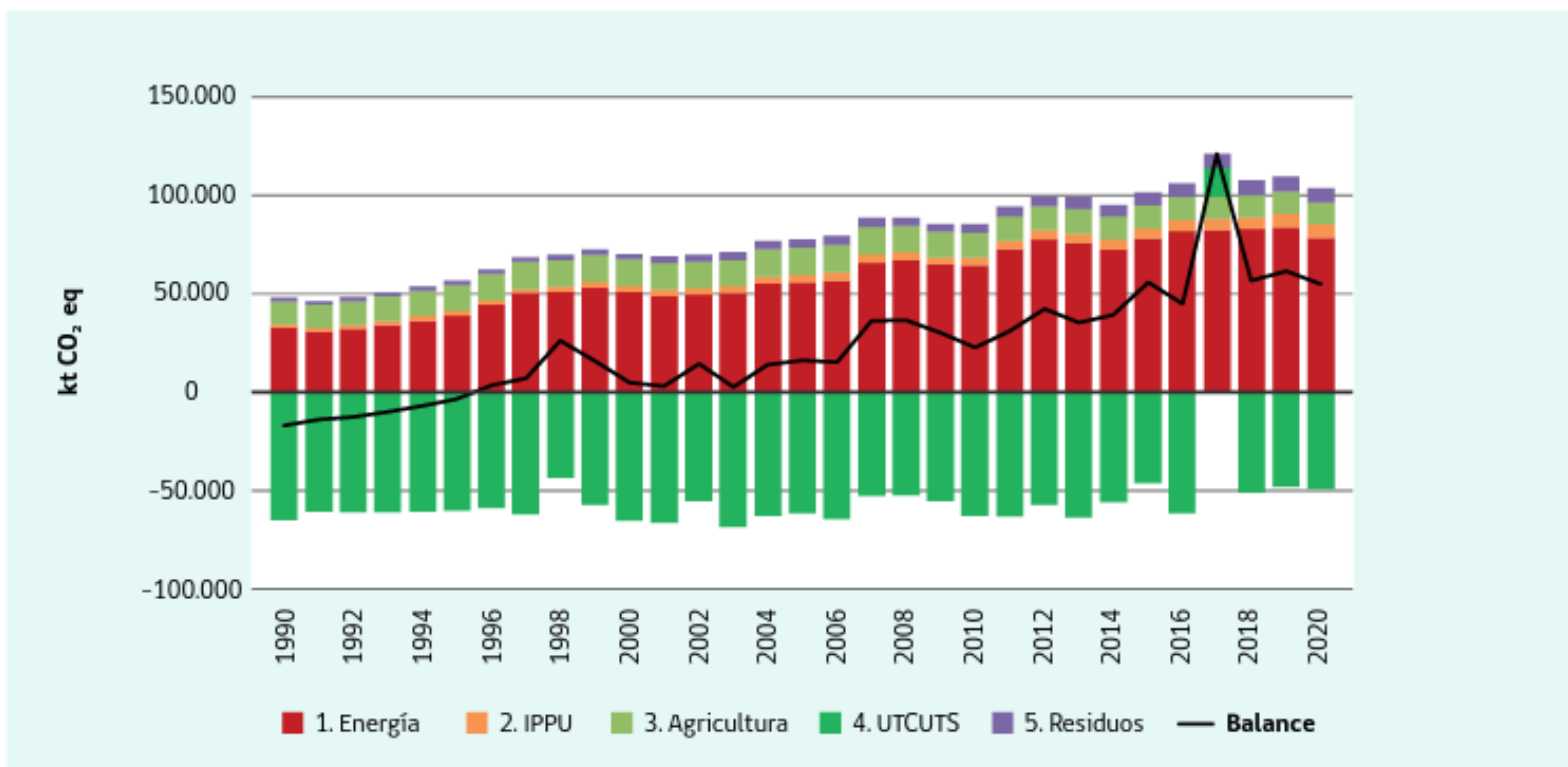
4

- Se obtiene la respectiva asignación del presupuesto de emisiones para el período 2020-2030.
- Presupuesto sectorial= (Escenario referencia – Esfuerzo de mitigación)

Presupuesto sectorial:  
Cantidad máxima de emisiones de GEI acumulada a nivel sectorial en un periodo determinado y que representa la suma de las emisiones totales de dichos gases en cada año comprendido en el periodo respectivo, según lo determine la ECLP.  
Ley 21,455

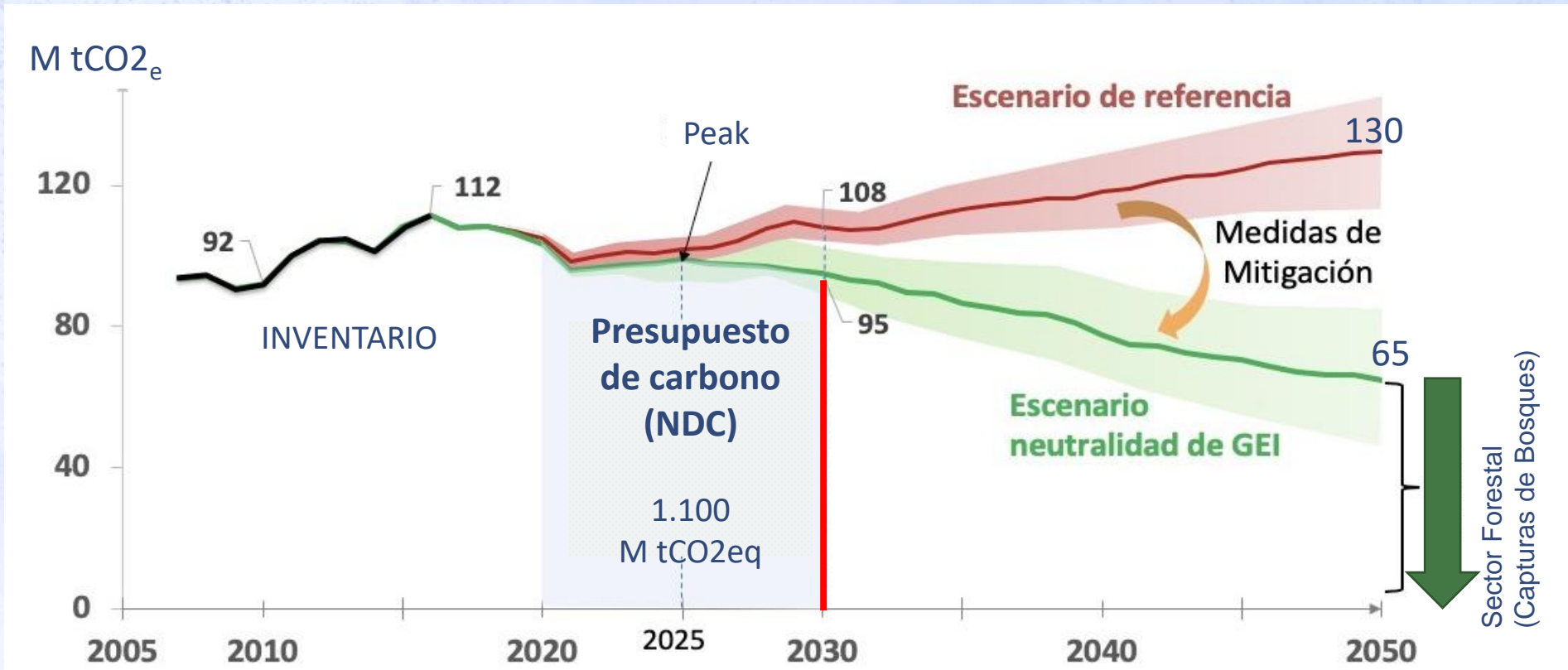
# INGEI 1990-2020

Figura 3 del capítulo 2. INGEI de Chile: balance de GEI (kt CO<sub>2</sub> eq) por sector, serie 1990-2020



Fuente: Equipo Técnico Coordinador del MMA.

# Presupuesto de carbono nacional



Industria sostenible 25%
Hidrógeno 21%
Electromovilidad 17%
Edificación sostenible 17%
Retiro centrales de carbón 13%
Eficiencia energética 7%



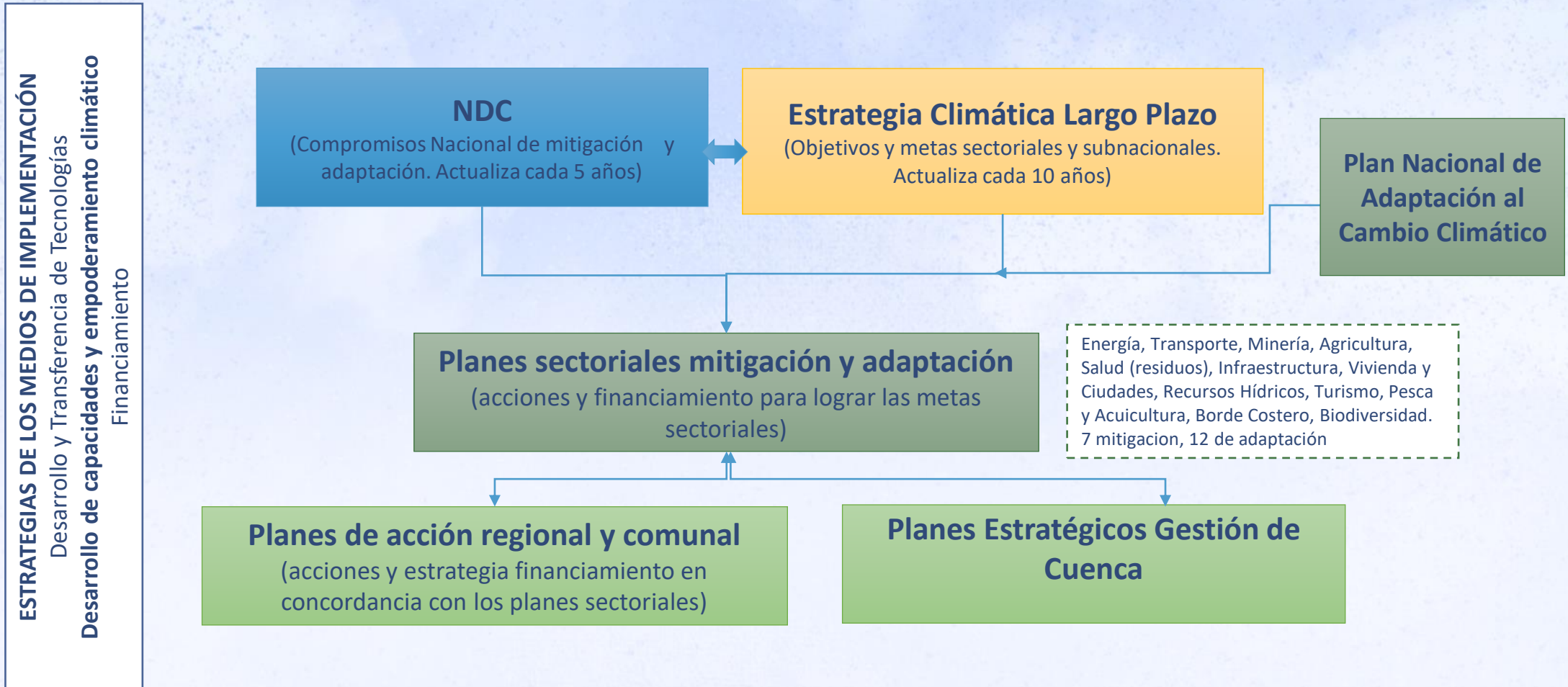




# Asignación sectorial del presupuesto de emisiones 2020-2030

Autoridad Sectorial	Escenario referencia NDC 2020-2030 (MtCO <sub>2eq</sub> )	Esfuerzo indicati- vo de Mitigación 2020-2030 (Mt- CO <sub>2eq</sub> )	Presupuesto de Emisiones 2020-2030 (MtCO <sub>2eq</sub> )
Ministerio de Energía	306,4	38,9	271,8
Ministerio de Transporte y Telecomunica- ciones	305,9	2,8	303,1
Ministerio de Minería	180,9	6,8	174,1
Ministerio de Agricultura	123,4	1,0	122,4
Ministerio de Vivienda y Urbanismo	100,1	4,8	95,3
Ministerio de Salud	53,6	2,4	51,1
Ministerio de Obras Públicas	48,3	0,7	43,3
TOTAL (Meta NDC)			1.100

# Instrumentos de gestión de cambio climático





# Adaptación

**Plan Nacional de Adaptación al Cambio Climático**



**Planes sectoriales adaptación**  
(acciones y financiamiento para lograr las metas sectoriales)

Energía, Transporte, Minería, Agricultura, Salud, Infraestructura, Ciudades, Recursos Hídricos, Turismo, Pesca y Acuicultura, Borde Costero, Biodiversidad.

**Planes de acción regional y comunal**  
(acciones y estrategia financiamiento en concordancia con los planes sectoriales)

Soluciones basadas en la Naturaleza y Seguridad Hídrica

MIDESO: Sistema Nacional de Inversiones

Lineamientos financieros

Hoja de ruta sector privado

Medidas género responsivas

Pueblos indígenas

# Sistema de Evaluación Ambiental

**Artículo 40 Ley 21455:** Los proyectos o actividades que se sometan a EIA considerarán la variable de cambio climático en los componentes del medio ambiente que sean pertinentes.

Los proyectos o actividades deberán describir la forma en que se relacionarían con los planes sectoriales de mitigación y adaptación, y los instrumentos de gestión del cambio climático regionales y locales.

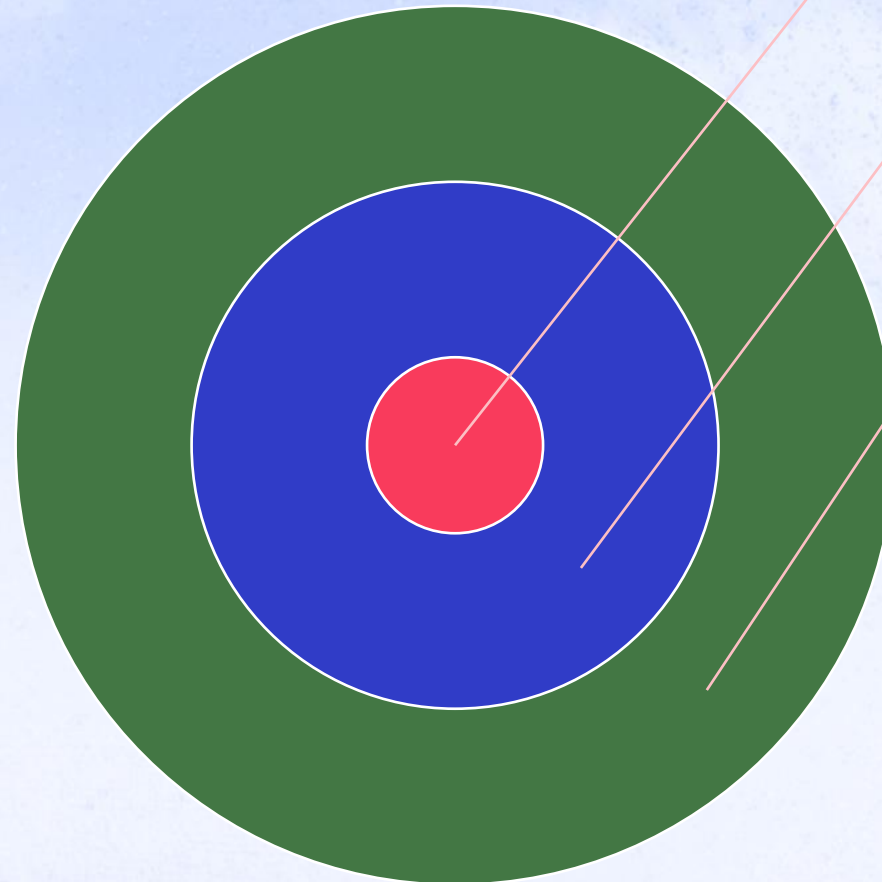
Adicionalmente la variable de cambio climático deberá ser considerada en las posteriores revisiones de la Resolución de Calificación Ambiental, las que se generan cuando ejecutándose el proyecto, las variables evaluadas y contempladas en el plan de seguimiento sobre las cuales fueron establecidas las condiciones o medidas, hayan variado sustantivamente en relación a lo proyectado o no se hayan verificado, con el objeto de adoptar las medidas necesarias para corregir dichas situaciones.



# Sistemas de información

## Sistema Nacional de Acceso a la Información y Participación Ciudadana (art. 27 LMCC)

- Sistema único
- Administrado y coordinado por MMA, con apoyo MCTIC
- Incluirá subsistemas y otros sobre CC
- Promoverá y facilitará la participación ciudadana en los Instrumentos de Gestión de CC
- Lenguaje Comprensible



Núcleo con la información sobre cc integrada y gestión de los flujos

Visualización y revisión de la Información

Plataforma de Participación Ciudadana



# Subsistemas definidos en la Ley Marco de Cambio Climático

Sistema Nacional  
Inventario GEI (art. 28)

Sistema Nacional de  
Prospectiva GEI (art.  
29)

Sistema de  
Certificación Voluntaria  
de Gases de Efecto  
Invernadero y Uso del  
Agua (art. 30)

Plataforma de  
Adaptación Climática  
(art. 31)

Repositorio Científico  
de CC (art. 32),  
dependiente de MCTIC



# ESTADO DEL ARTE

## Subsistemas definidos en la Ley Marco de Cambio Climático

### Sistema Nacional Inventario GEI (Art. 28)

- Sistema Interno
- [snichile.mma.gob.cl/](http://snichile.mma.gob.cl/)

### Sistema Nacional de Prospectiva GEI (art. 29)

- Sistema interno
- Visualizador

### Sistema de Certificación Voluntaria de Gases de Efecto Invernadero y Uso del Agua (art. 30)

- Sistema interno y [huellachile.mma.gob.cl](http://huellachile.mma.gob.cl)
- Pendiente “uso agua”

### Plataforma de Adaptación Climática (art. 31)

- Sistema interno
- [arclim.mma.gob.cl/](http://arclim.mma.gob.cl/)
- M&E Adaptación?
- MMA+MCTIC

### Repositorio Científico de CC

- MCTIC
- Publicaciones Comité Científico Asesor de CC

### ¿Otros sistemas o información de cc?

- Normas de Emisión de GEI
- Impuesto Verde
- Informes de Inversión Climática
- SEIA
- Reportes del Clima

### Visualizador lenguaje comprensible

Actual web de Cambio Climático: <https://cambioclimatico.mma.gob.cl/>

# Participación Ciudadana en Instrumentos de Gestión del Cambio Climático (IGCC)

## Elaboración y actualización

- Recepción antecedentes de la ciudadanía (PAC temprana)
- Recepción de observaciones (PAC formal)
- Acceso al Expediente Público IGCC
- Expedientes organismos colaboradores



## Seguimiento

- Informes de seguimiento
  - MRV Mitigación
  - M&E Adaptación
- Seguimiento PARCC
- Reportes de CC
- Cuentas Públicas

## Sistema Consultas Ciudadanas

<https://consultaciudadanas.mma.gob.cl/portal>

## Visualizador lenguaje comprensible

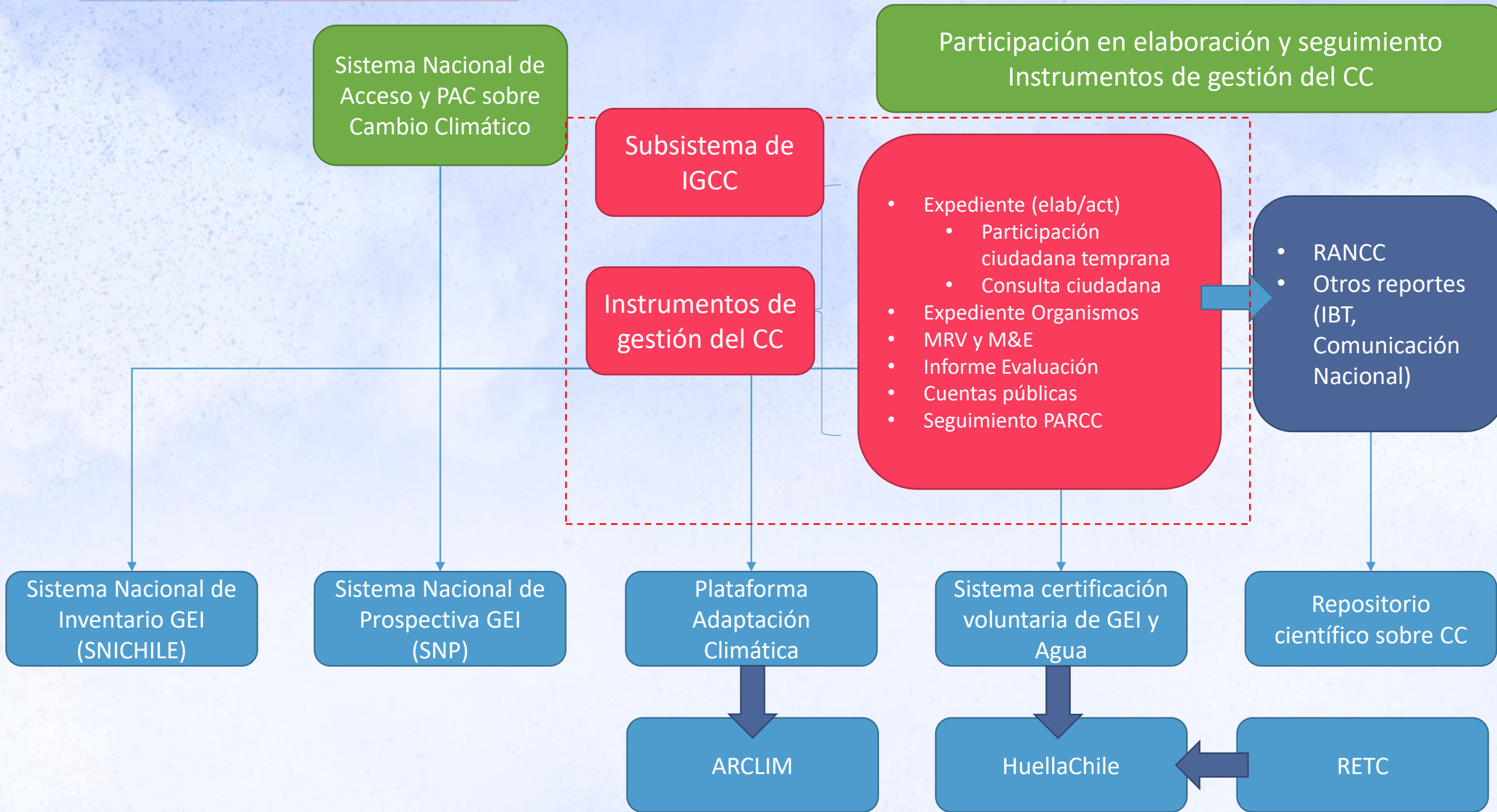
(Actual web de Cambio Climático:  
<https://cambioclimatico.mma.gob.cl/>)

### Tipo de usuarios

**Organismos responsables** → Ordenan y publican expediente, entregan información del proceso de elaboración, implementación, seguimiento y evaluación

**Ciudadanía** → accede a expediente, entrega antecedentes, levanta observaciones, puede descargar información seguimiento y visualizar amigablemente





Sistema Nacional de Acceso y PAC sobre Cambio Climático

Participación en elaboración y seguimiento Instrumentos de gestión del CC

Subsistema de IGCC

Instrumentos de gestión del CC

- Expediente (elab/act)
  - Participación ciudadana temprana
  - Consulta ciudadana
- Expediente Organismos
- MRV y M&E
- Informe Evaluación
- Cuentas públicas
- Seguimiento PARCC

- RANCC
- Otros reportes (IBT, Comunicación Nacional)

Sistema Nacional de Inventario GEI (SNICHILE)

Sistema Nacional de Prospectiva GEI (SNP)

Plataforma Adaptación Climática

Sistema certificación voluntaria de GEI y Agua

Repositorio científico sobre CC

ARCLIM

HuellaChile

RET



Ministerio del  
Medio  
Ambiente

Gobierno de Chile

