

Estrategia Nacional, Socioeconómica, Inclusiva, Baja en Emisiones y Resiliente al Cambio Climático de Panamá al año 2050

Comisión Económica para América Latina y el Caribe

Seminario

América Latina y el Caribe: Visiones para una mejor convivencia en
sociedades bajas en carbono

Mariel Sanjur

Analista de Cambio Climático - DCC-MiAMBIENTE

Agenda

01

Panamá Carbono Negativo



04

Estrategia a Largo Plazo de Panamá



02

Visión a largo Plazo



05

Desarrollo de escenarios



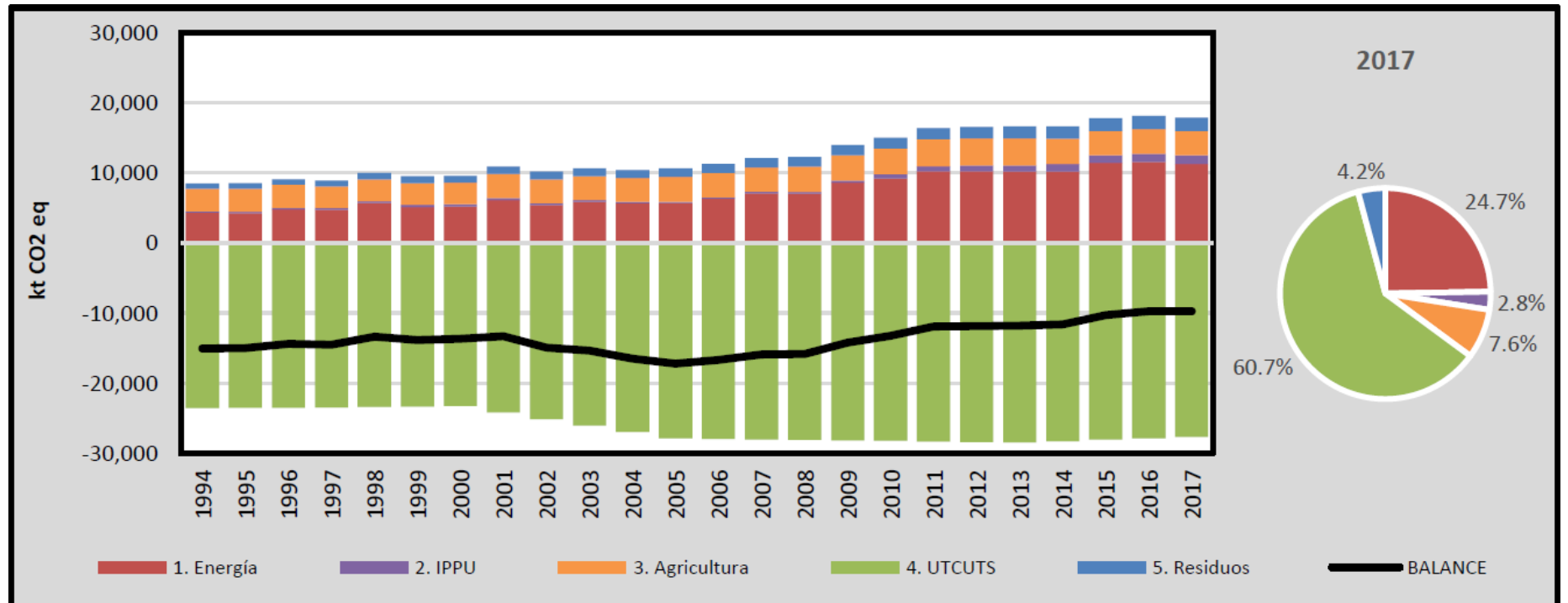
03

Sectores priorizados y su alineación con ODS



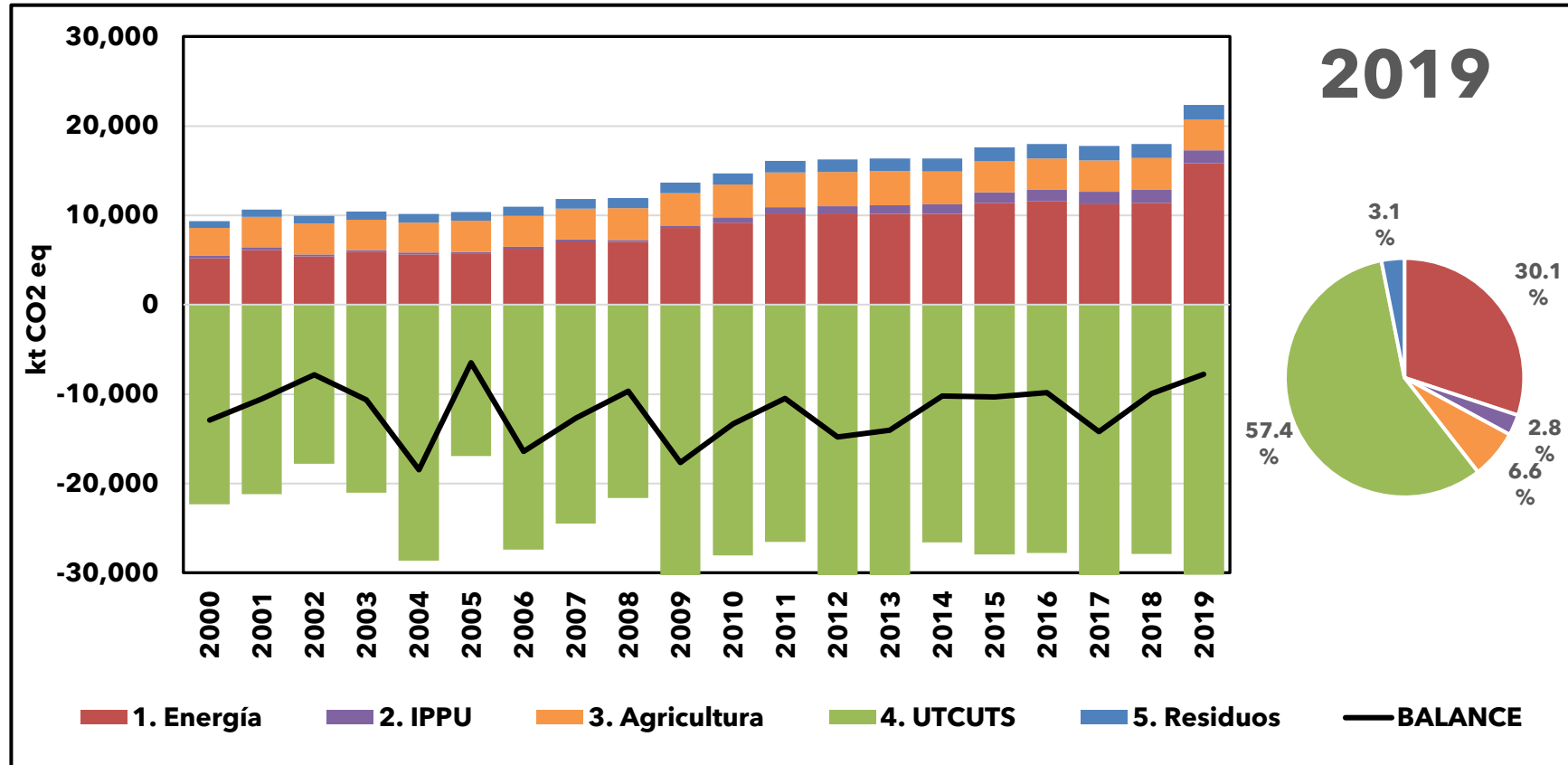
Panamá Carbono Negativo

Balance 1994 - 2017



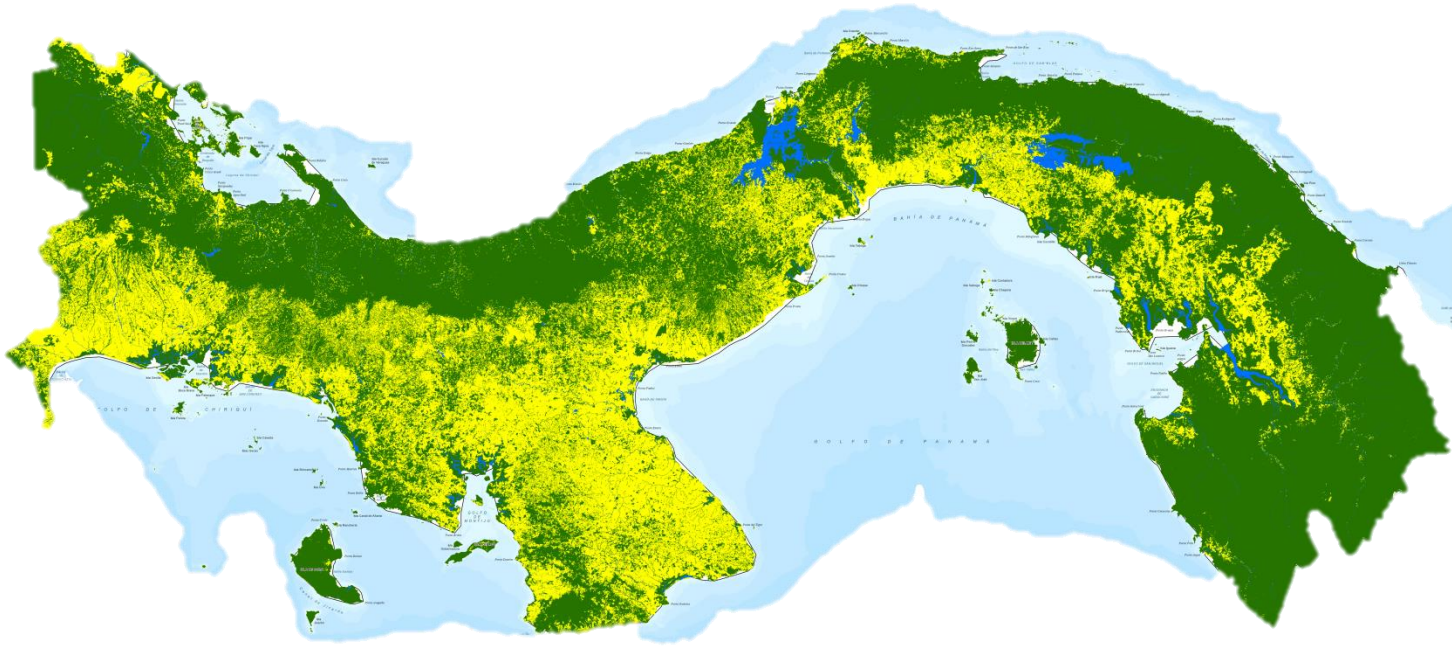
Panamá Carbono Negativo

Balance 2000 - 2019

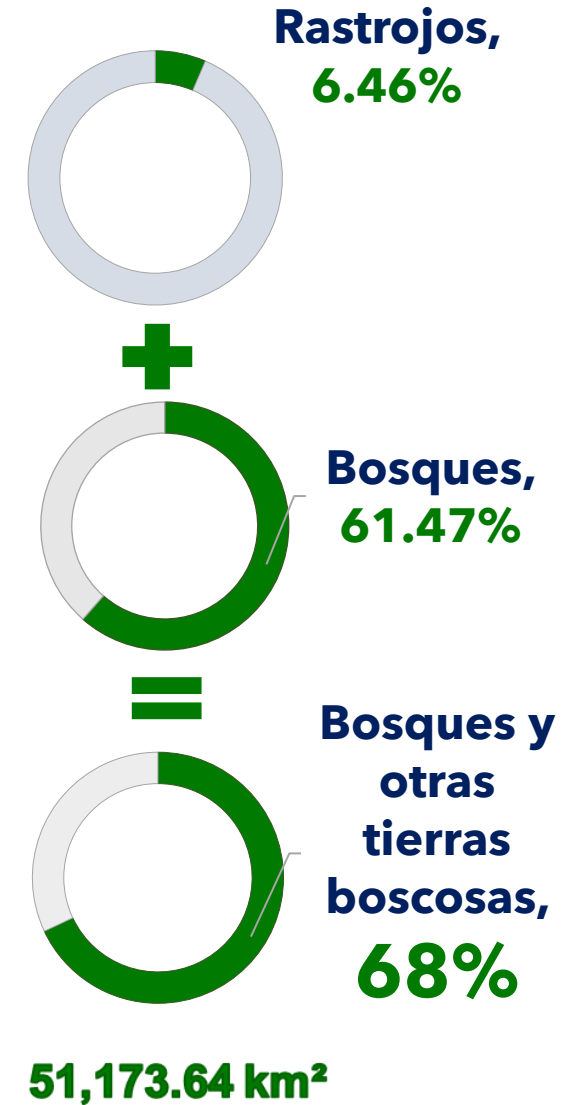


Panamá Carbono Negativo

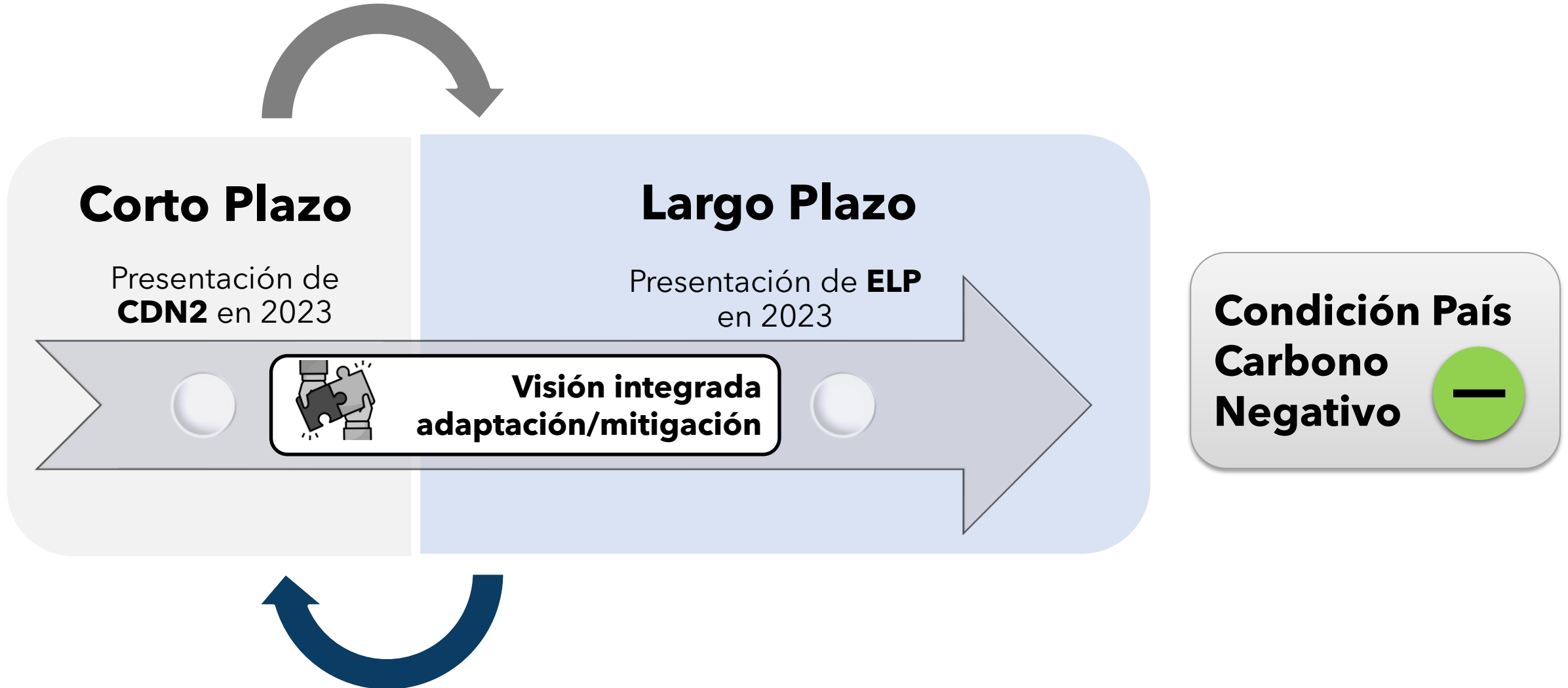
Bosques y otras tierras boscosas en la República de Panamá, año 2021



Bosque
No Bosque



Visión a Largo Plazo



Sectores Priorizados

Sectores y áreas priorizadas de la CDN2 y ELP:



Alineación con ODS

Estrategia Nacional
Socioeconómica,
Inclusiva, Baja en
Emisiones y Resiliente al
Cambio Climático de
Panamá al año 2050



Sectores y Áreas Estratégicas	ODS
Energía	7, 9, 11, 12, 13
Bosques	3, 8, 10, 13, 15
Gestión Integrada de Cuencas Hidrográficas	3, 6, 7, 13, 14, 15
Sistemas Marino Costeros	3, 6, 9, 13, 14
Biodiversidad	3, 8, 13, 14, 15
Agricultura, Ganadería y Acuicultura Sostenible	1, 2, 3, 8, 10, 12, 13, 14, 15
Asentamientos Humanos Resilientes	3, 6, 10, 11, 13
Salud Pública	2, 3, 6, 12, 13, 15
Infraestructura Sostenible	8, 9, 11, 13, 15
Economía Circular	3, 8, 9, 11, 12, 13, 14, 15

Ley Marco de Cambio Climático

Capítulo: LTS

La LMCC establecerá el mandato de realizar la **Estrategia Nacional Socioeconómica, Inclusiva, Baja en Emisiones y Resiliente al Cambio Climático.**

Estrategia Nacional de Adaptación al Cambio Climático.

Estrategia de Desarrollo Baja en Emisiones.

Título: CDN

Se eleva a nivel de Ley y se vuelve de **obligatorio cumplimiento** nacional los compromisos adquiridos ante la CMNUCC.

Título: Sistema Interinstitucional de Cambio Climático

Transversalización del Cambio Climático, creando las Unidades de Cambio Climático dentro de todas las Inst. Publicas como eje transformador de nuestra gobernanza climática.

Reporte a la **Plataforma Nacional de Transparencia Climática (PNTC)**, de los avances de la **transversalización** incluida en el Título de Transparencia..

Creación del Viceministerio de Cambio Climático, con una Dirección General y 4 direcciones técnicas.

Estrategia a Largo Plazo de Panamá

En el 2021 Panamá presentó su Plan de Acción País e inició el Diálogo País con Euroclima+.

Las acciones priorizadas están fundamentadas en los compromisos presentados en la **CDN1 Actualizada** presentada en 2020. Los mismos tienen una relación directa y aportan significativamente a la **implementación de este marco estratégico**.



La CDN1 presenta y detalla **29 compromisos** estructurados en torno a **10 sectores y áreas estratégicas**

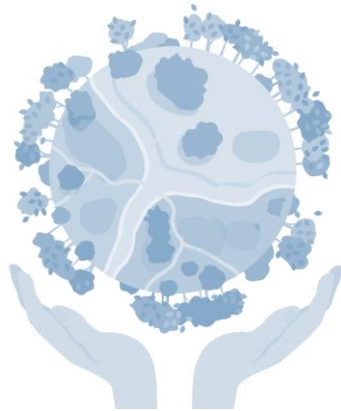
El Plan de Acción País detalla **9 acciones** que **atienden directamente** estos compromisos.

Estrategia a Largo Plazo de Panamá

Las 9 acciones están enmarcadas en los siguientes ejes:

Acción 1:

Desarrollo de la Estrategia Nacional, Socioeconómica, Inclusiva, Baja en Emisiones y Resiliente al Cambio Climático de Panamá al 2050.



Fortalecimiento de la
gobernanza en cambio
climático

Reforzamiento del
marco de
transparencia climática

Gestión de la
vulnerabilidad y el
riesgo climático

Continuidad de la
condición país
carbono negativo

Estrategia a Largo Plazo de Panamá

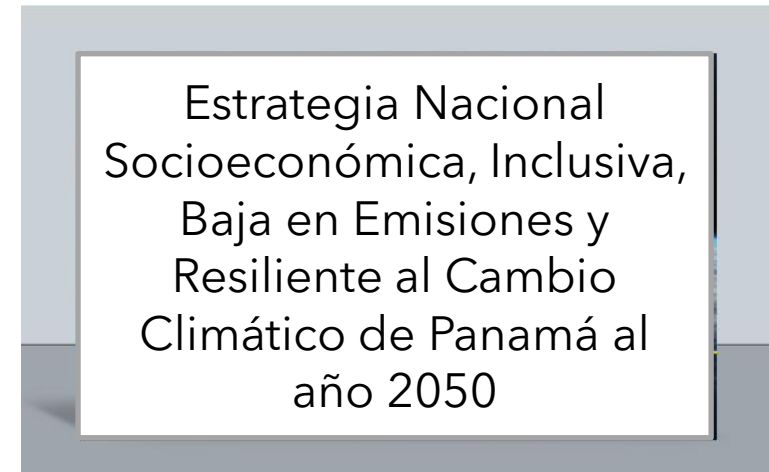
2019

Actualización y
fortalecimiento

2023



Aprobada mediante Decreto Ejecutivo N.º 34
del 4 de junio de 2019.



Consolidada y presentada a la CMNUCC.

Estrategia a Largo Plazo de Panamá

TRABAJO PREPARATORIO DIC 22'

Diagnósticos
Gestión de consultorías
Cobertura sectorial

ANÁLISIS DE IMPACTOS SOCIOECONÓMICOS Y RIESGOS CLIMÁTICOS ENE -MAR 23'

Revisión literaria y análisis
Insumos de consultores
Revisión por expertos

SOCIALIZACIÓN NOV - DIC 23'

Divulgación del contenido
de la estrategia de
descarbonización

TALLERES DE CONSULTA PÚBLICA FEB 23' -JUL 23'

Estructura y metodología
Actores clave
Co- construcción de vision y
líneas estratégicas

ESTRATEGIA DE DESCARBONIZACIÓN SEPT 23'

Revisión literaria y análisis
Insumos de consultores
Revisión por expertos

ESTRATEGIA DE GESTIÓN DE VULNERABILIDAD Y RIESGOS CLIMÁTICOS SEPT 23'

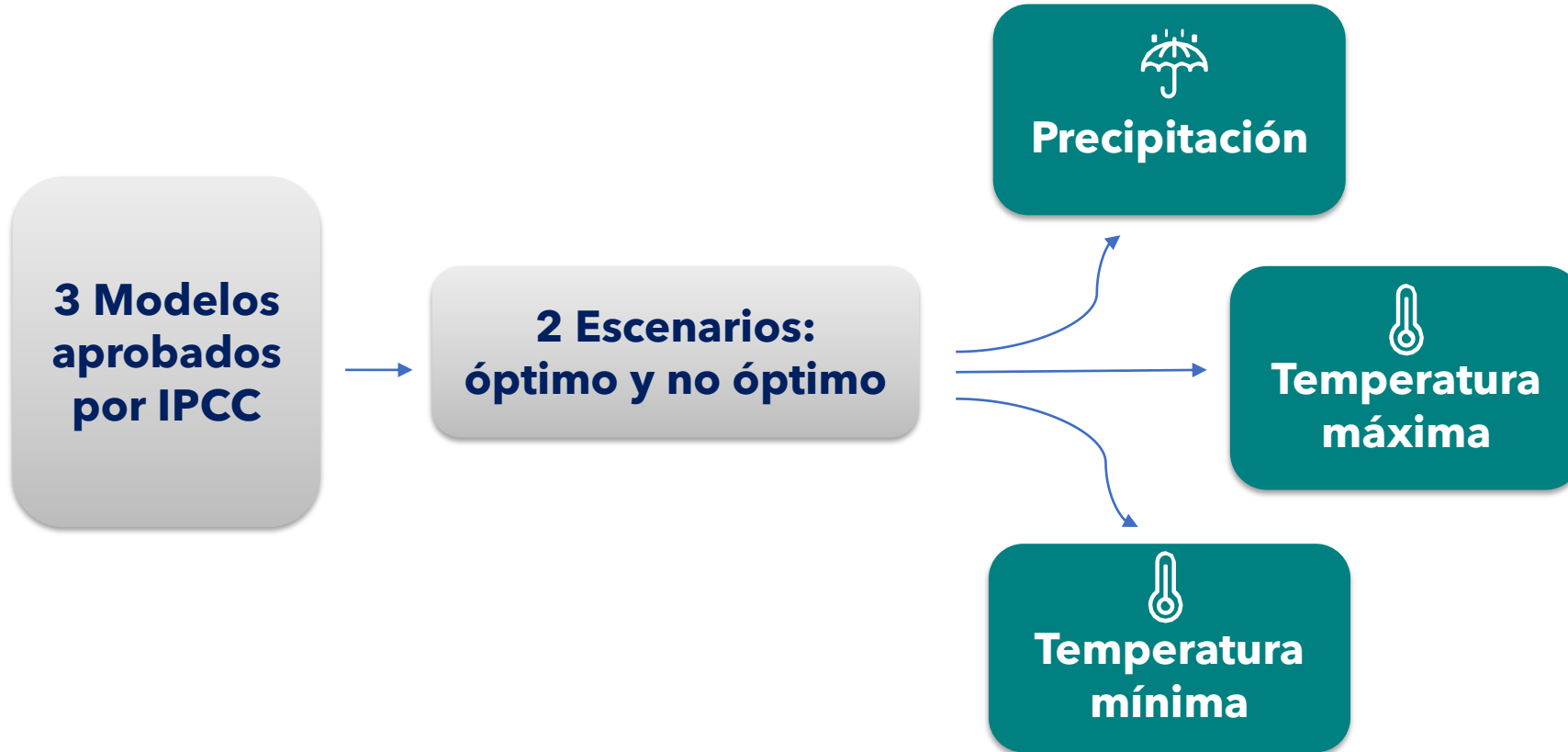
Revisión literaria y análisis
Insumos de consultores
Revisión por expertos

ESTRATEGIA DE FINANCIAMIENTO MAY 23'

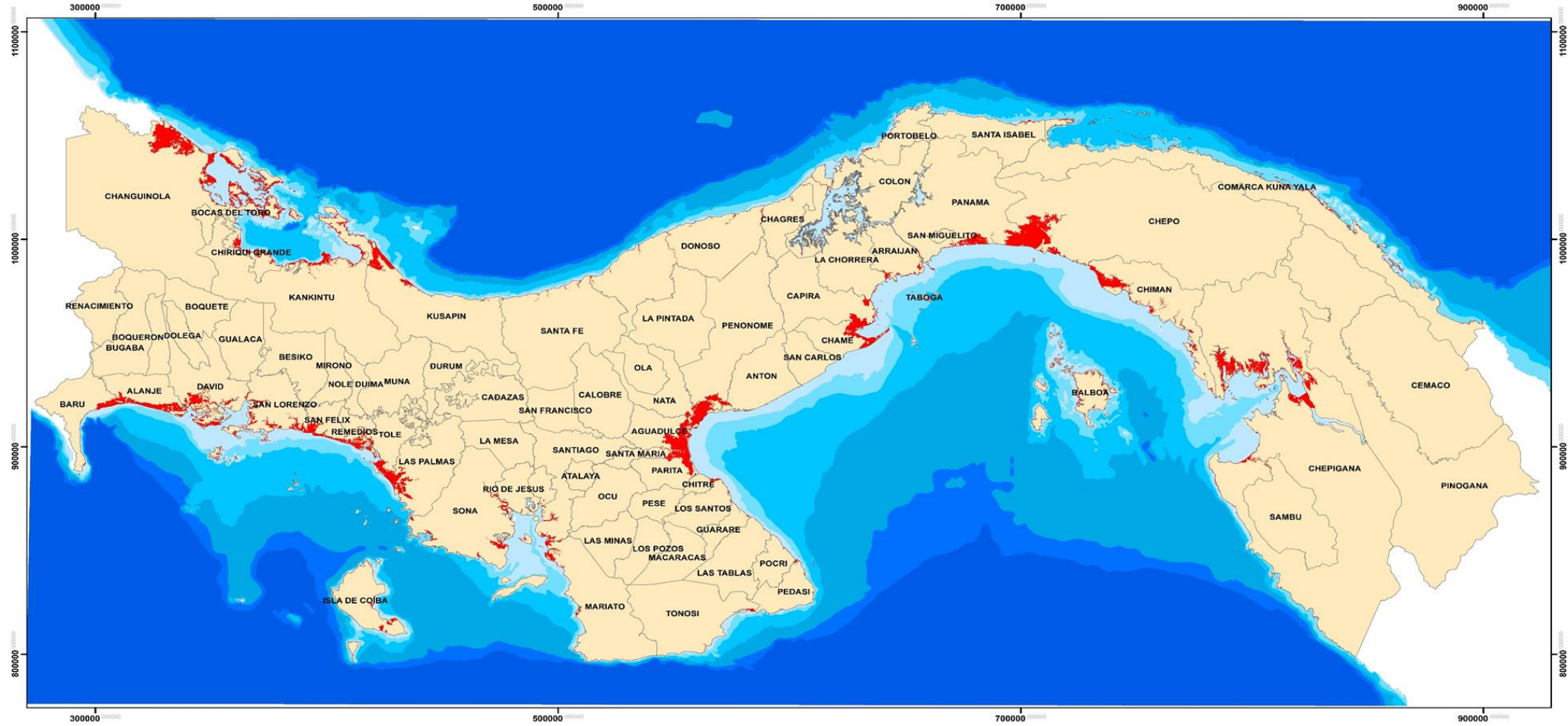
Revisión literaria y análisis
Insumos de consultores
Revisión por expertos



Escenarios de Cambio Climático de Panamá 2030, 2050 y 2070

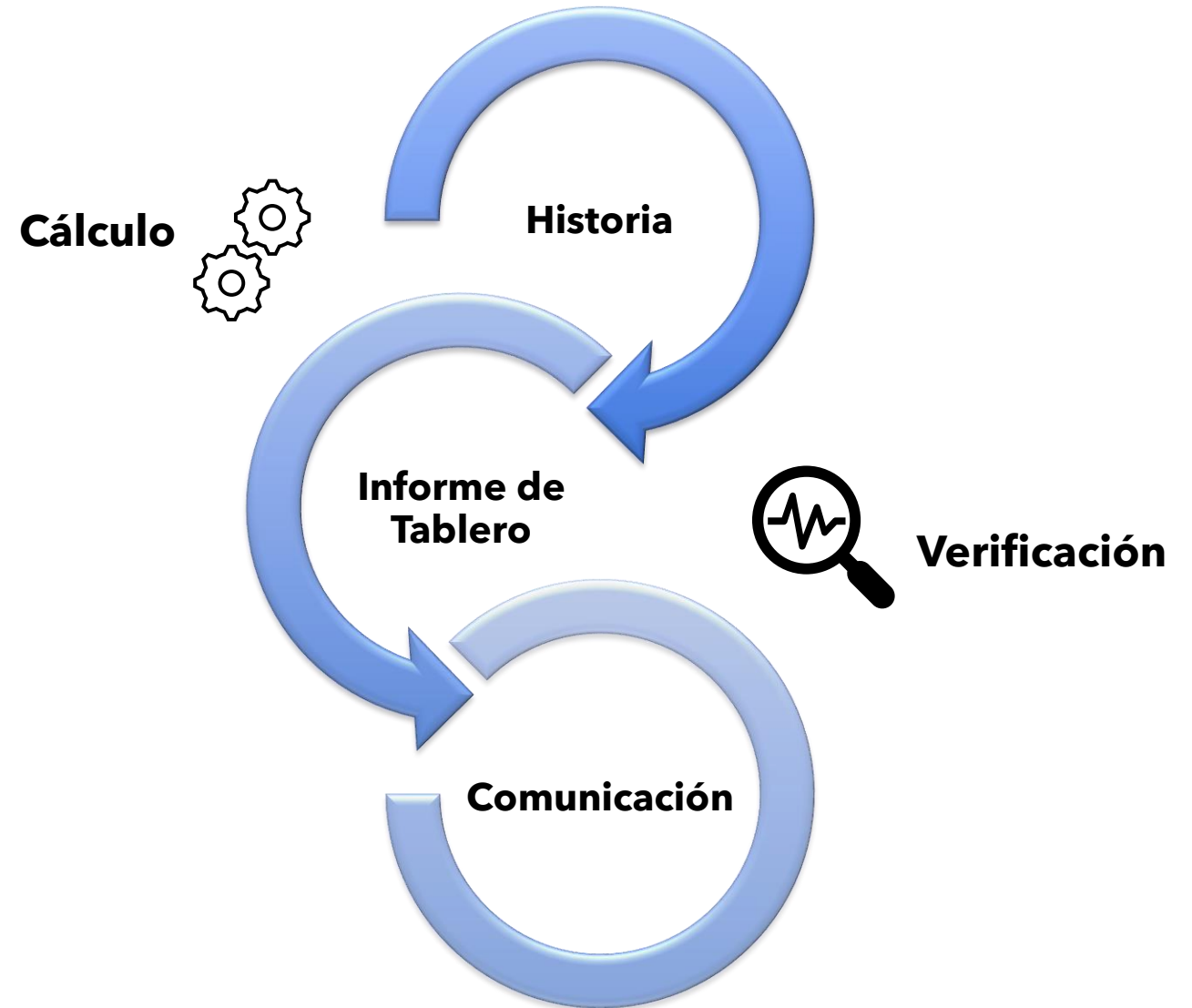


Escenarios de Ascenso del Nivel del Mar al 2050



Escenarios de Emisiones y Descarbonización

Dashboard del Deep Decarbonization Project



Estrategia Nacional Socioeconómica, Inclusiva, Baja en Emisiones y Resiliente al Cambio Climático de Panamá al año 2050

Seminario: América Latina y el Caribe: Visiones para una mejor
convivencia en sociedades bajas en carbono-CEPAL

Mariel Sanjur

✉ msanjurc@miambiente.gob.pa

Dirección de Cambio Climático

☎ (507) 500-0802

 @miambientepma

 @ministeriodeambientepanama

 @MiAmbientePma