



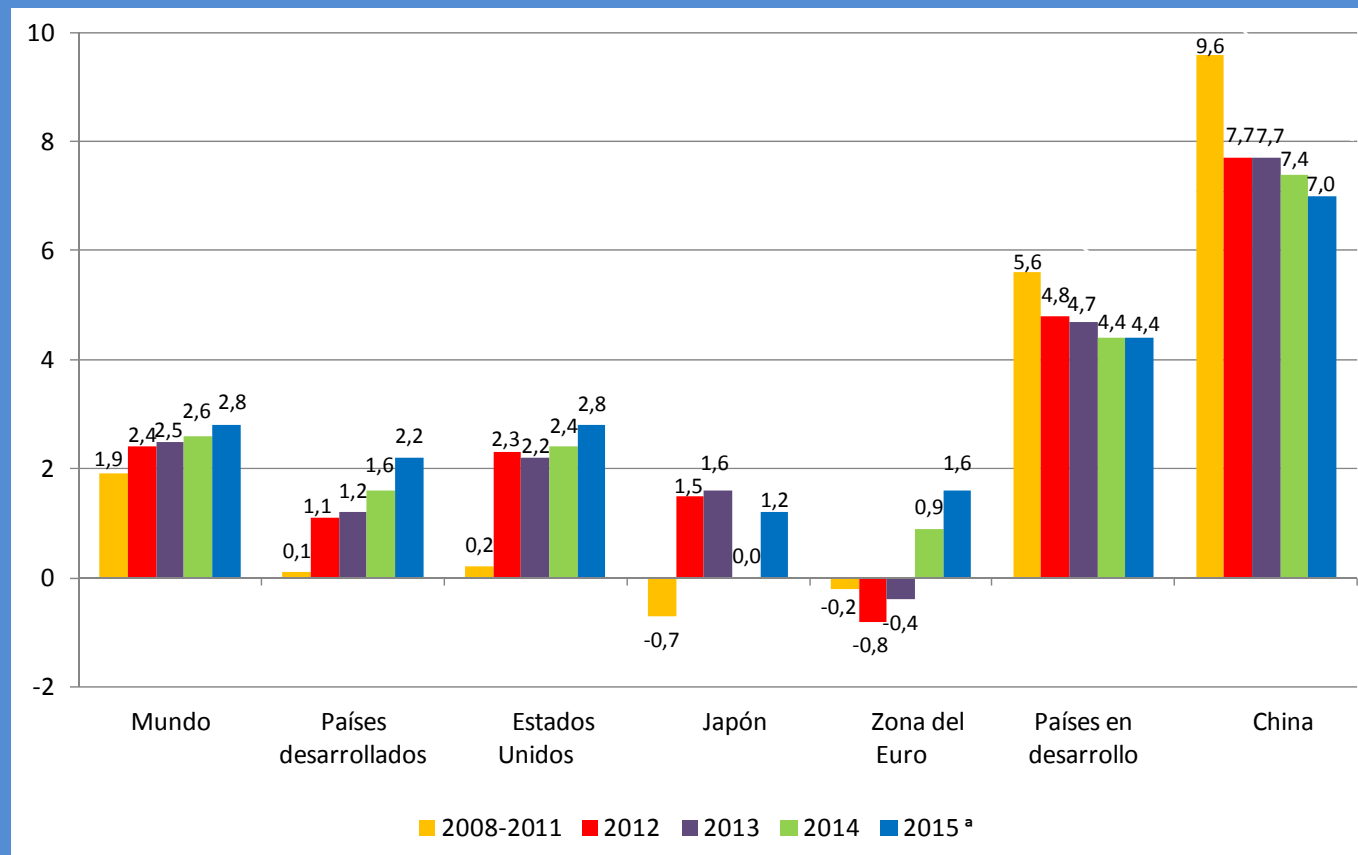
Breve Panorama Económico y Social de América Latina y el Caribe

Luis Fidel Yáñez
Secretario de la Comisión, CEPAL
CELAC, Quito, julio de 2015

Lo Económico: contexto global y
realidades regionales

El crecimiento global se mantendrá lento y la demanda mundial relativamente estancada....

REGIONES Y PAÍSES SELECCIONADOS: CRECIMIENTO DEL PIB, 2008-2015^a
(En porcentajes)

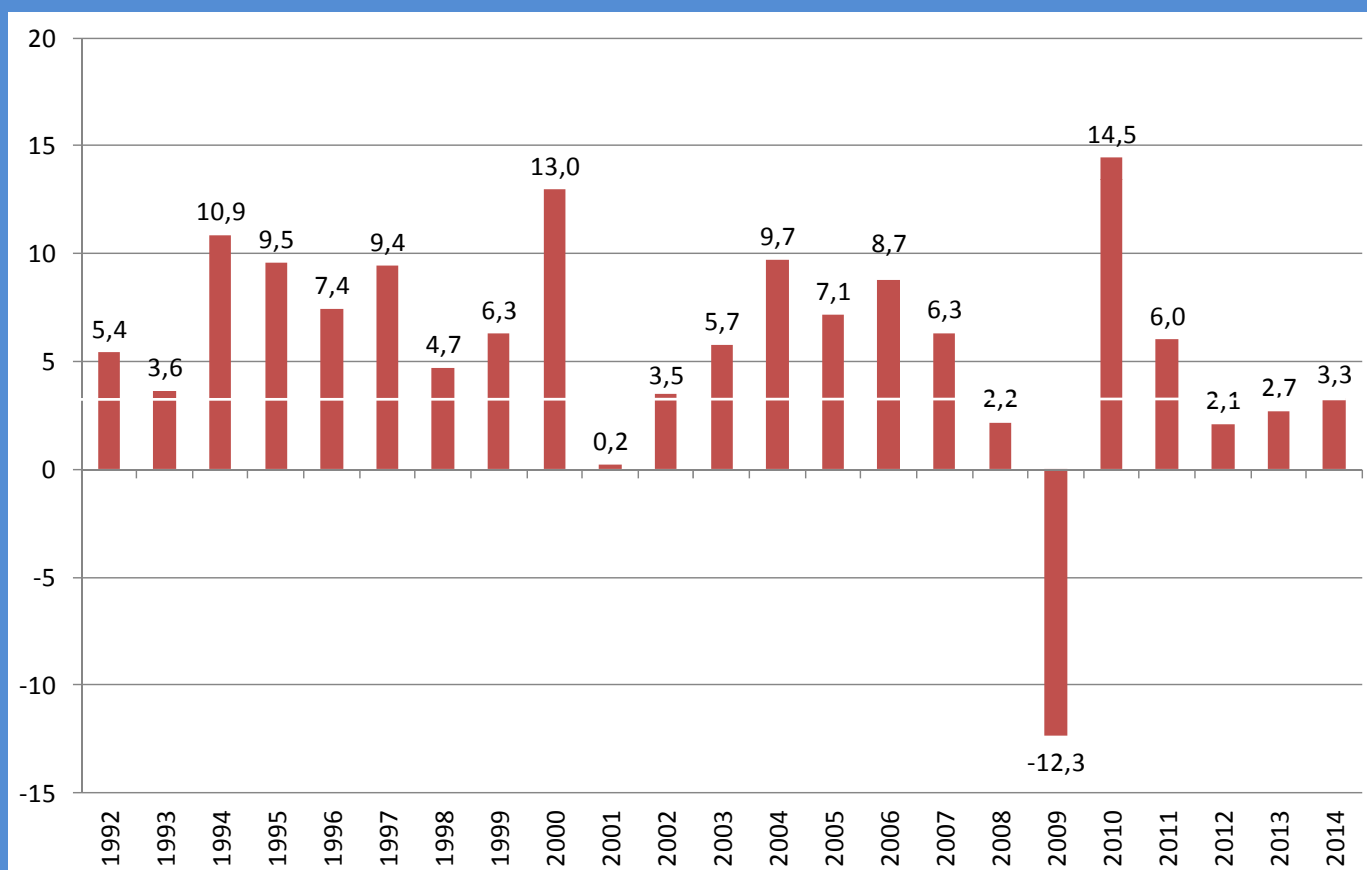


Fuente: Comisión Económica para América Latina y el Caribe (CEPAL), sobre la base de cifras del Departamento de Asuntos Económicos y Sociales, World Economic Situation and Prospects 2014 and 2015.

^a Proyecciones a mayo de 2015.

El crecimiento del comercio mundial se mantiene en niveles menores a los pre-crisis global

TASA DE VARIACIÓN DEL VOLUMEN DEL COMERCIO MUNDIAL, 1992-2014
(En porcentajes)

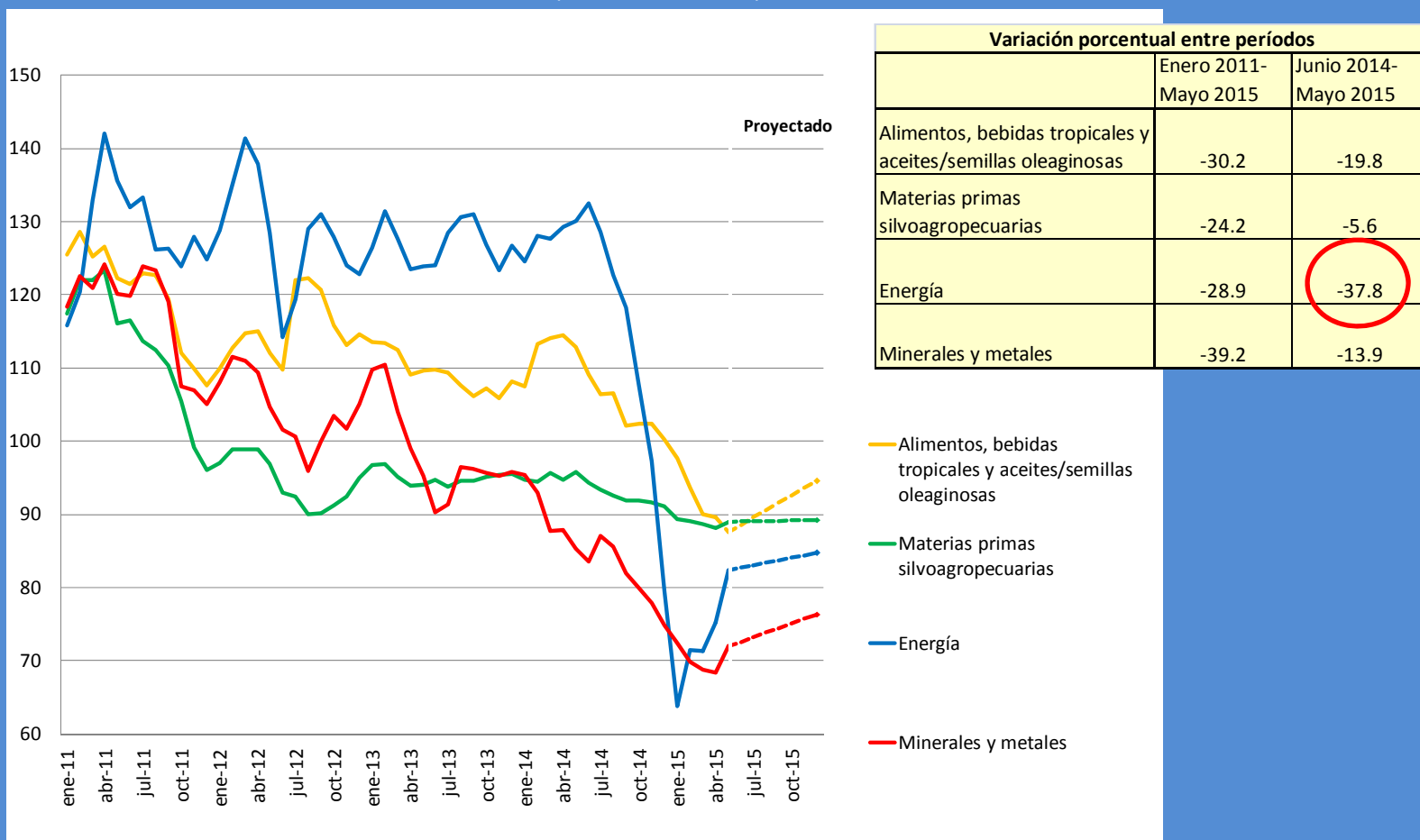


Fuente: Comisión Económica para América Latina y el Caribe (CEPAL), sobre la base de cifras del Netherlands Bureau of Economic Policy Analysis (CPB).

Los precios de los bienes primarios mantienen la tendencia a la baja si bien se espera una leve recuperación

AMÉRICA LATINA Y EL CARIBE: ÍNDICES DE PRECIOS DE PRODUCTOS BÁSICOS DE EXPORTACIÓN, ENERO 2011- MAYO 2015

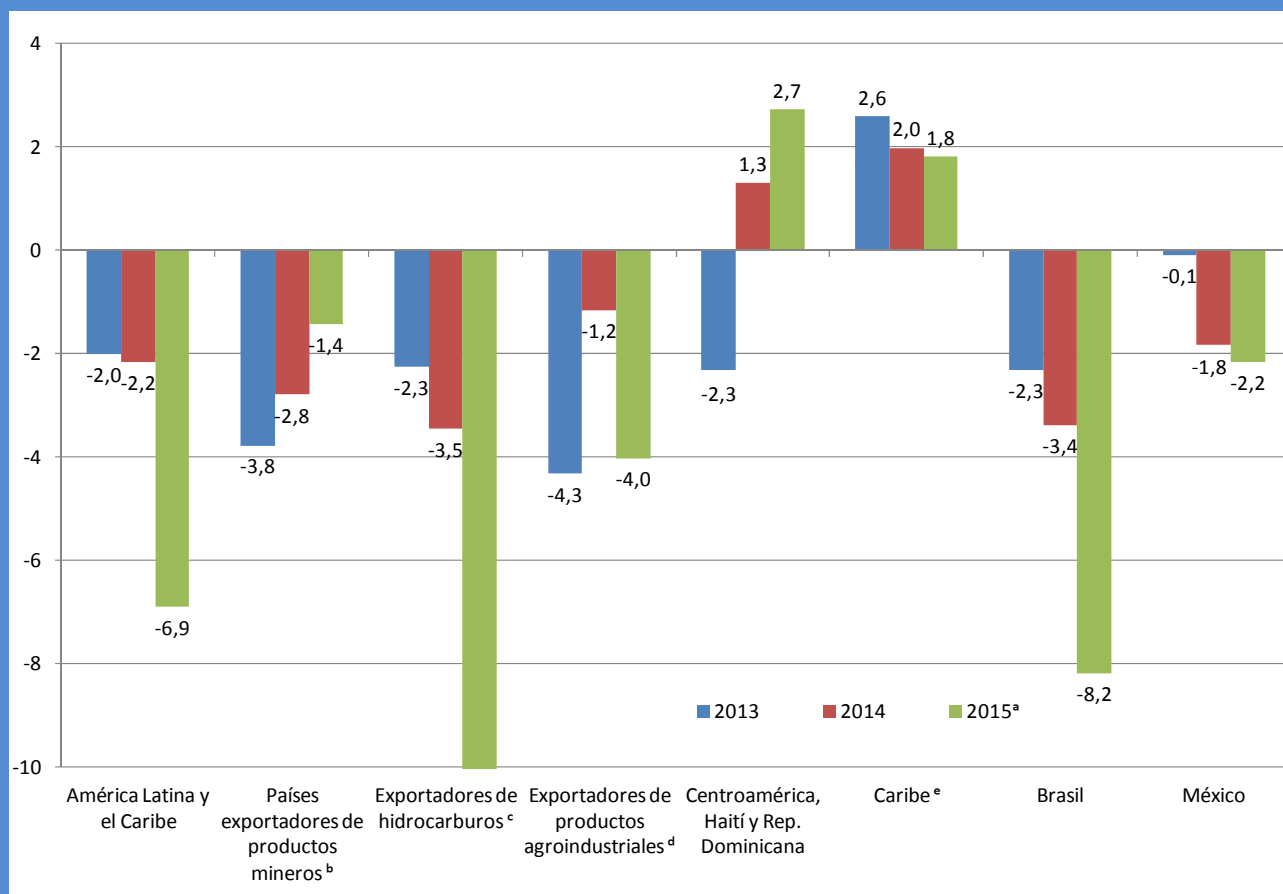
(Índice 2010=100)



Fuente: Comisión Económica para América Latina y el Caribe (CEPAL), sobre la base de cifras oficiales.

Lo que se traduce en un deterioro de los términos de intercambio para las economías exportadoras de bienes primarios de la región...

AMÉRICA LATINA: TASA DE VARIACIÓN DE LOS TÉRMINOS DE INTERCAMBIO, 2013 – 2015^a
(Índice 2010=100)



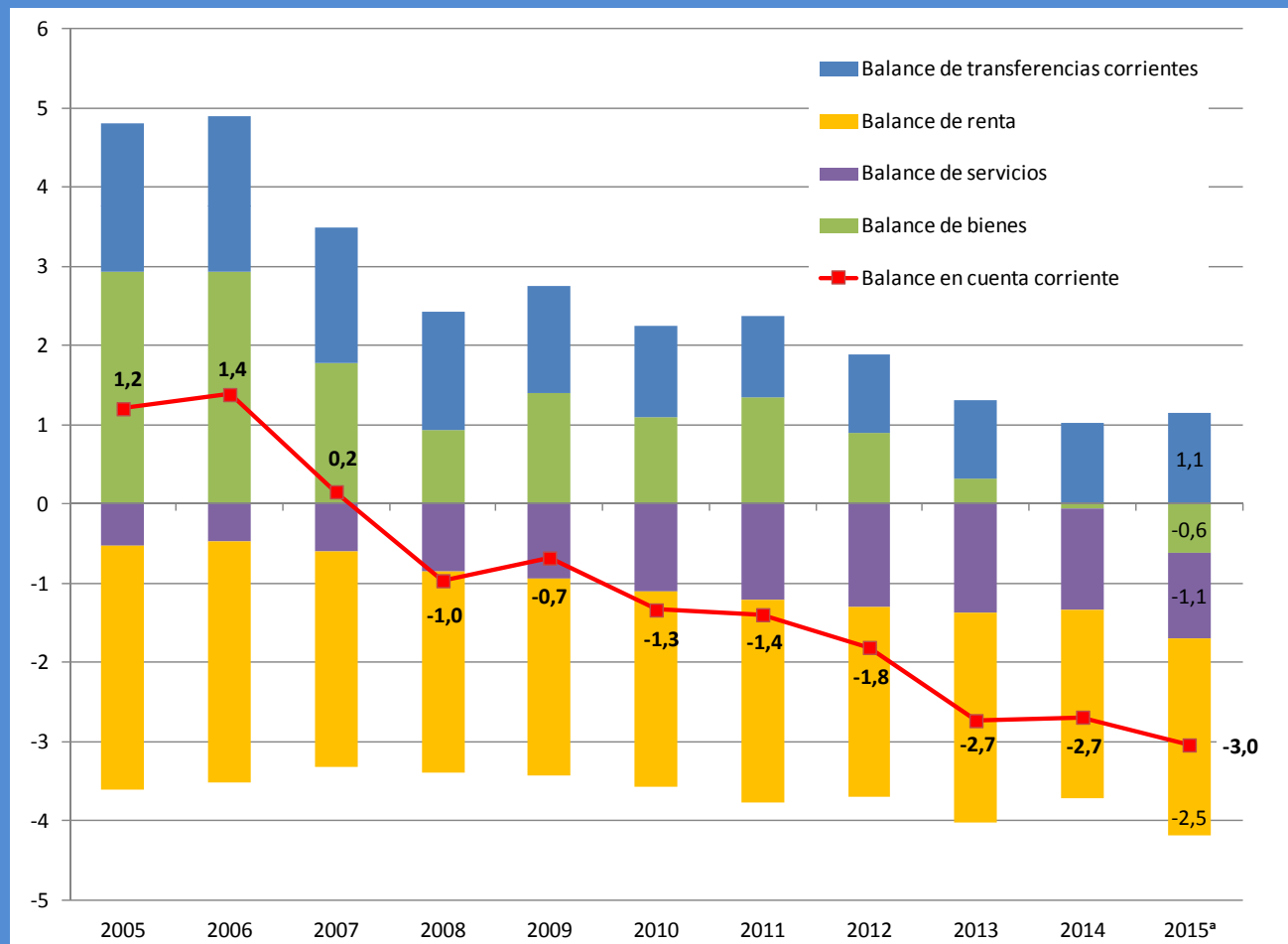
Fuente: Comisión Económica para América Latina y el Caribe (CEPAL), sobre la base de cifras oficiales.

^a Proyecciones. ^b Chile y Perú. ^c Est. Pl. de Bolivia, Colombia, Ecuador, Rep. Bol. de Venezuela y Trinidad y Tabago. ^d Argentina, Paraguay y Uruguay. ^e Sin Trinidad y Tabago.

El déficit de la cuenta corriente en la región se incrementaría en 2015

AMÉRICA LATINA: CUENTA CORRIENTE DE LA BALANZA DE PAGOS SEGÚN COMPONENTES, 2005 – 2015^a

(En porcentajes del PIB)



Fuente: Comisión Económica para América Latina y el Caribe (CEPAL), sobre la base de cifras oficiales.

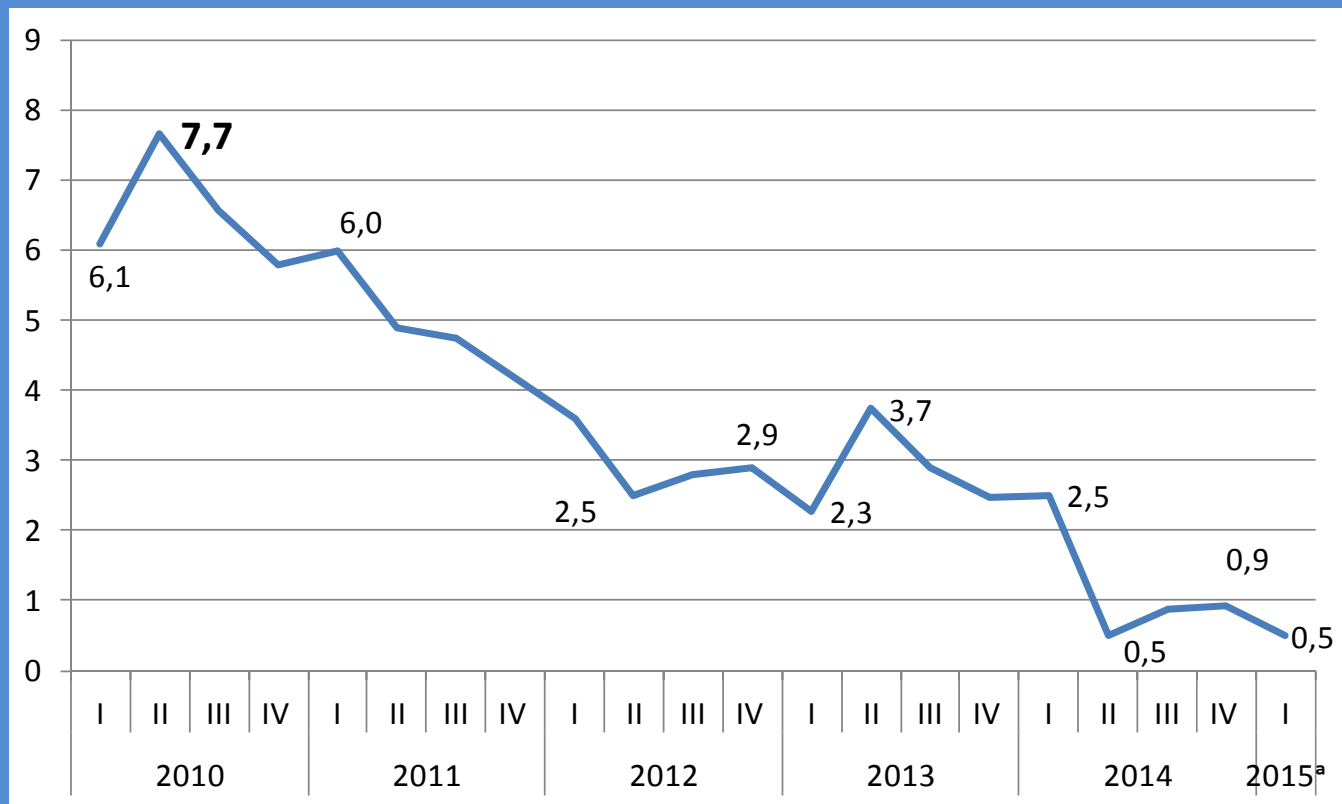
^a Proyecciones.

América Latina y el Caribe han registrado una desaceleración del crecimiento desde 2010

- El crecimiento del PIB regional cayó desde 7,7% en el segundo trimestre de 2010 a 0,9% en el último trimestre de 2014.

AMÉRICA LATINA Y EL CARIBE: TASA DE CRECIMIENTO DEL PIB, 2010-2015^a

(En porcentajes, sobre la base de dólares constantes de 2010)



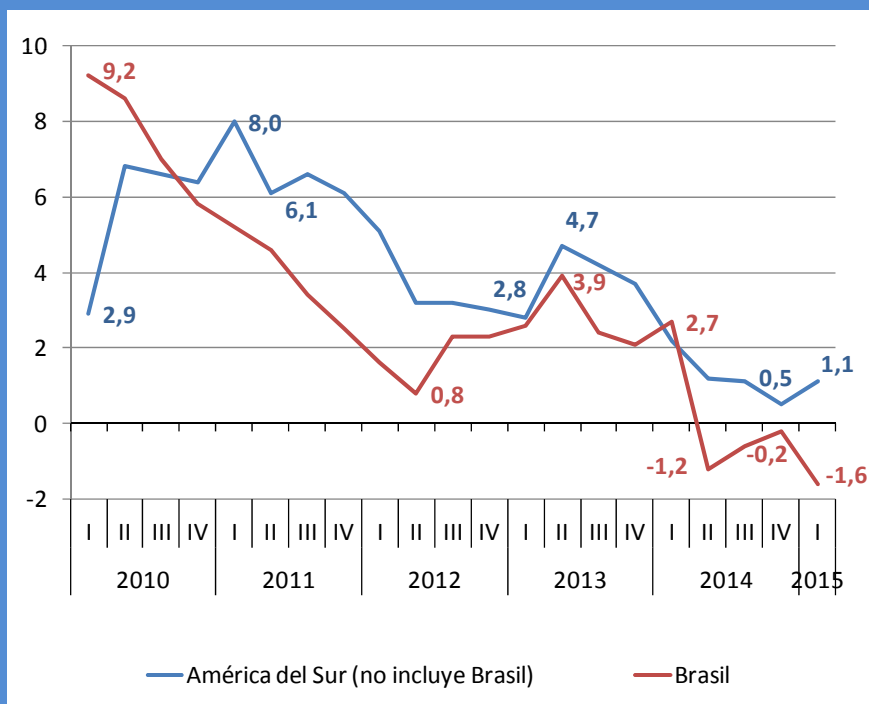
Fuente: Comisión Económica para América Latina y el Caribe (CEPAL), sobre la base de cifras oficiales.

La intensidad de la desaceleración es heterogénea a nivel subregional y entre países

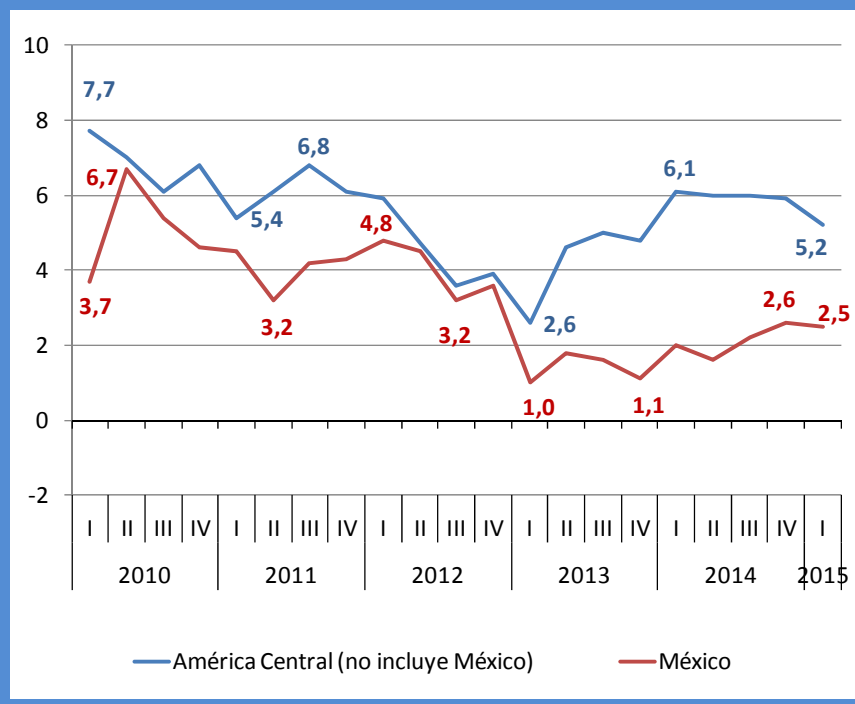
AMÉRICA LATINA : VARIACIÓN DEL PIB, PRIMER TRIMESTRE DE 2010 AL PRIMER TRIMESTRE DE 2015

(En porcentajes, sobre la base de dólares constantes de 2010)

AMÉRICA DEL SUR Y BRASIL



AMÉRICA CENTRAL Y MÉXICO

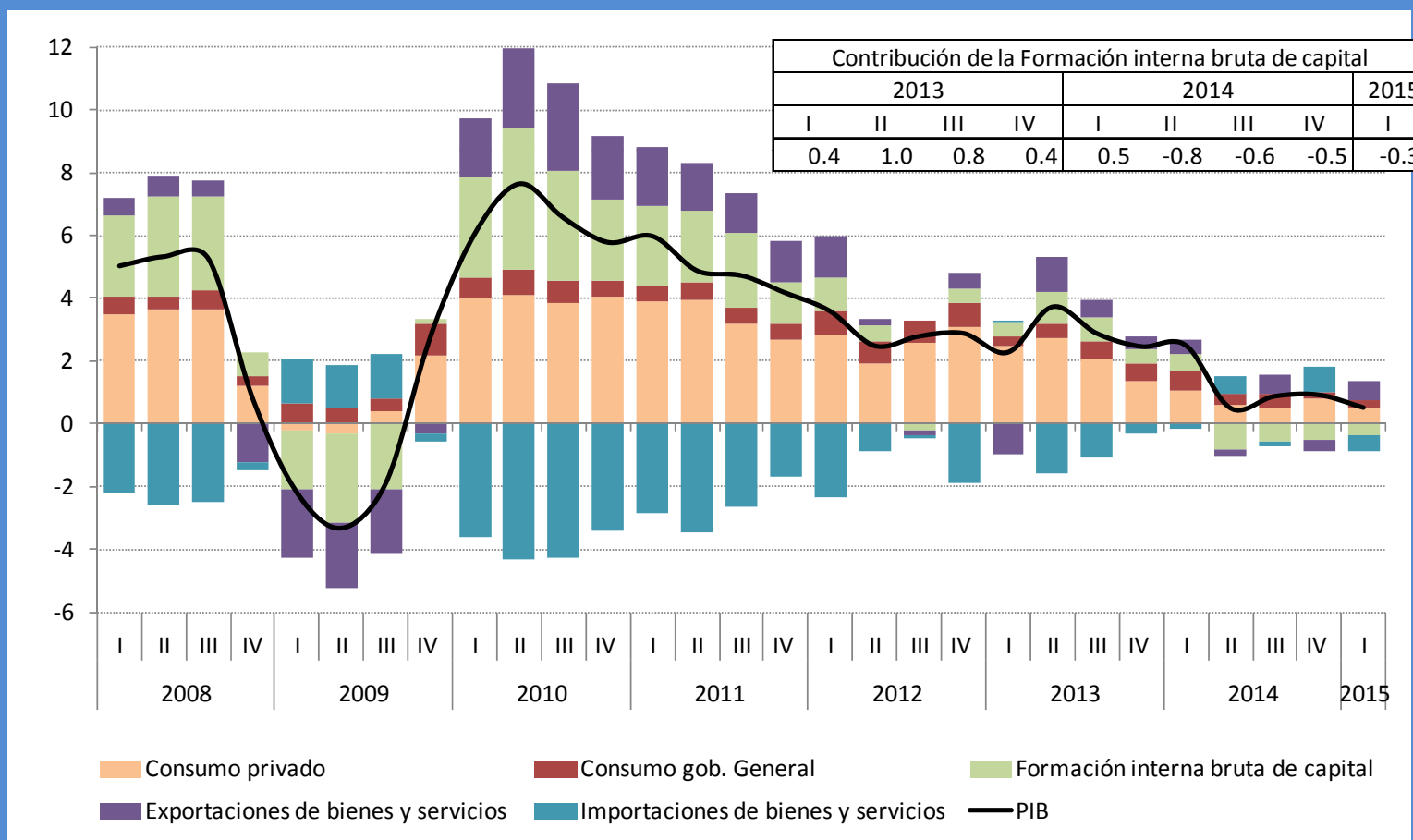


Fuente: Comisión Económica para América Latina y el Caribe (CEPAL), sobre la base de cifras oficiales.

La desaceleración se explica por la caída de la demanda interna destacando la baja del consumo privado y la inversión...

AMÉRICA LATINA: VARIACIÓN INTERANUAL DEL PIB Y CONTRIBUCIÓN DE LOS COMPONENTES DE LA DEMANDA AGREGADA, 2008-2015

(En porcentajes, sobre la base de dólares constantes de 2010)

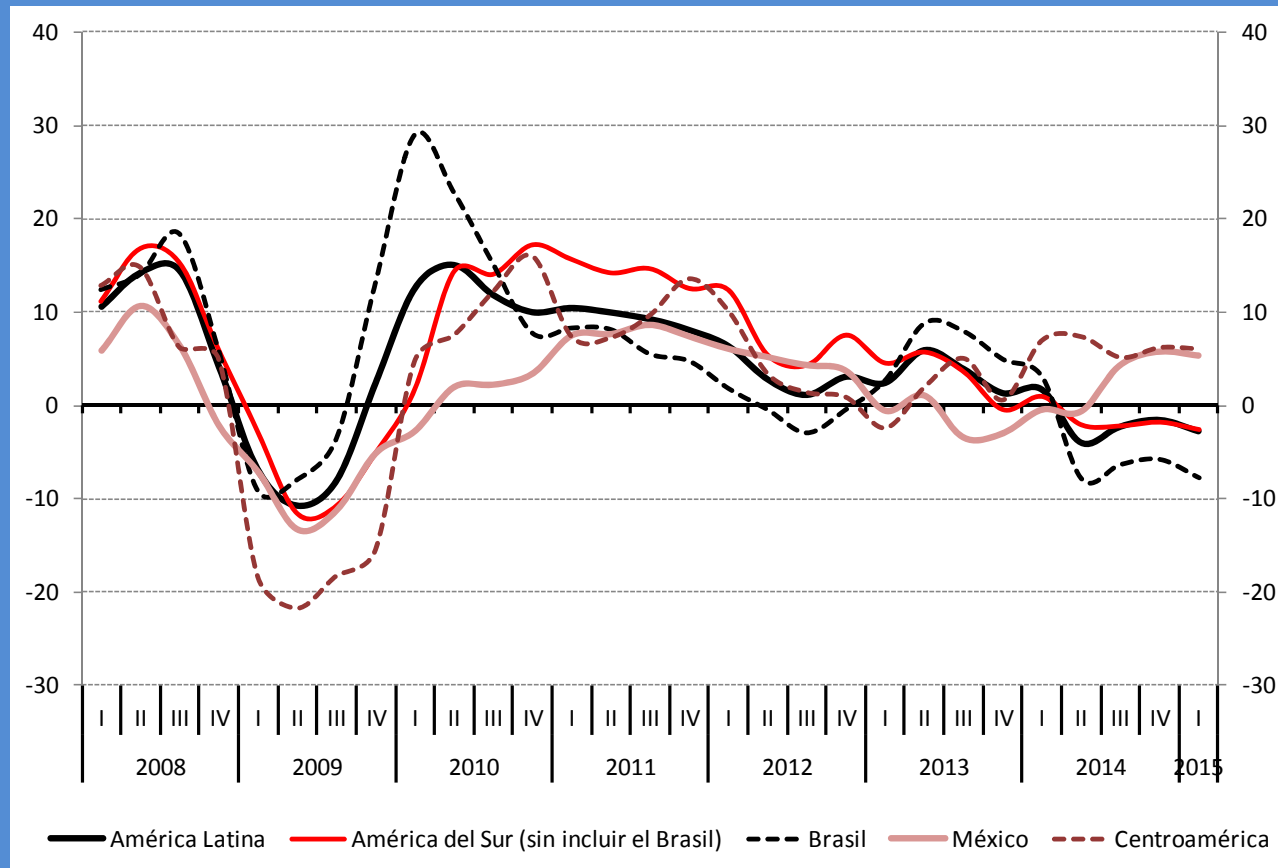


Fuente: Comisión Económica para América Latina y el Caribe (CEPAL), sobre la base de cifras oficiales.

... la inversión, desde 2014 muestra un ciclo contractivo lo que explica su contribución negativa en el crecimiento del PIB

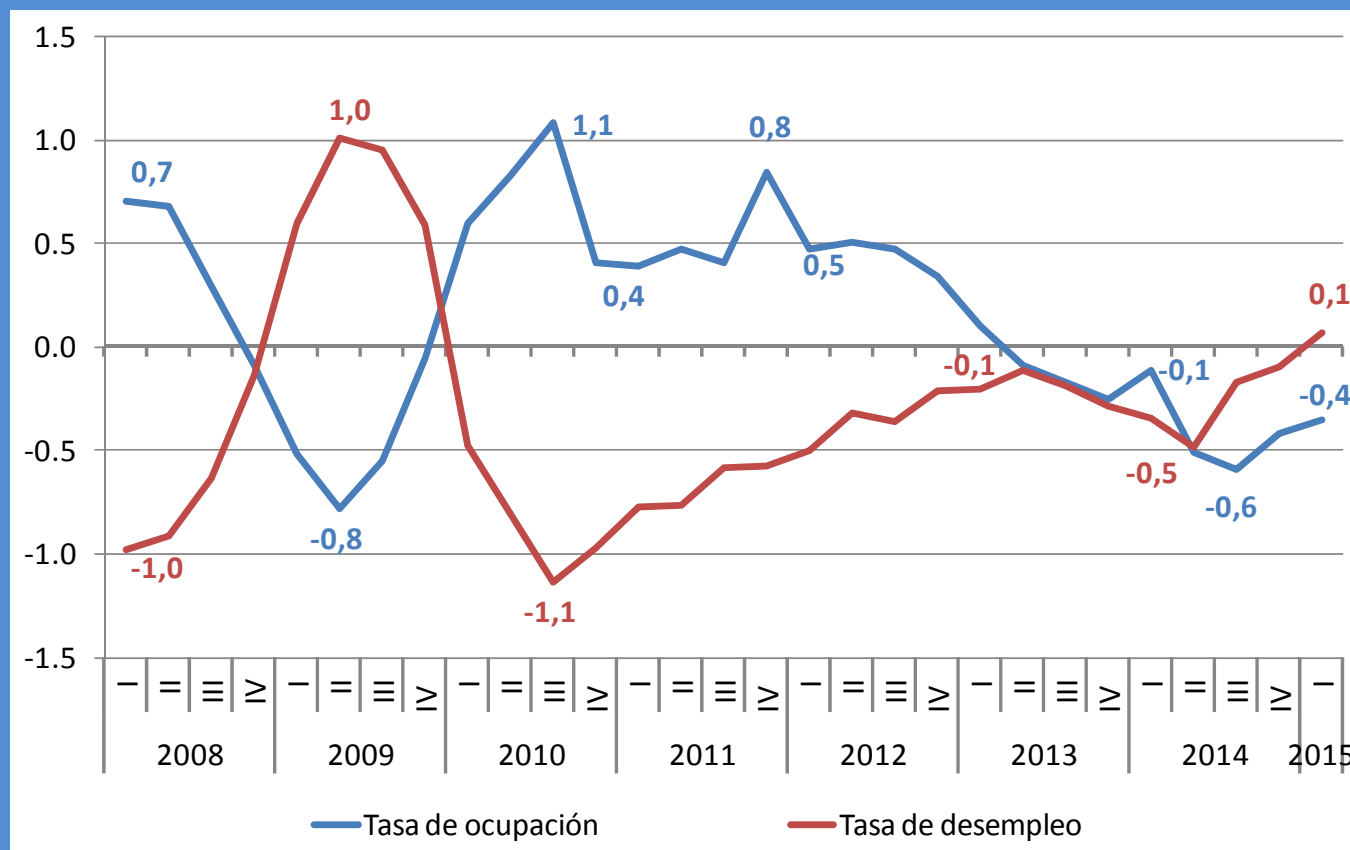
AMÉRICA LATINA: VARIACIÓN INTERANUAL DE LA FORMACIÓN BRUTA DE CAPITAL FIJO, PROMEDIO PONDERADO, 2008-2015

(En porcentajes, sobre la base de dólares constantes de 2010)



El menor crecimiento tuvo un impacto negativo en el empleo y para el promedio de 2015 se estima un aumento de la tasa de desempleo de 6,0% a alrededor de 6,5%

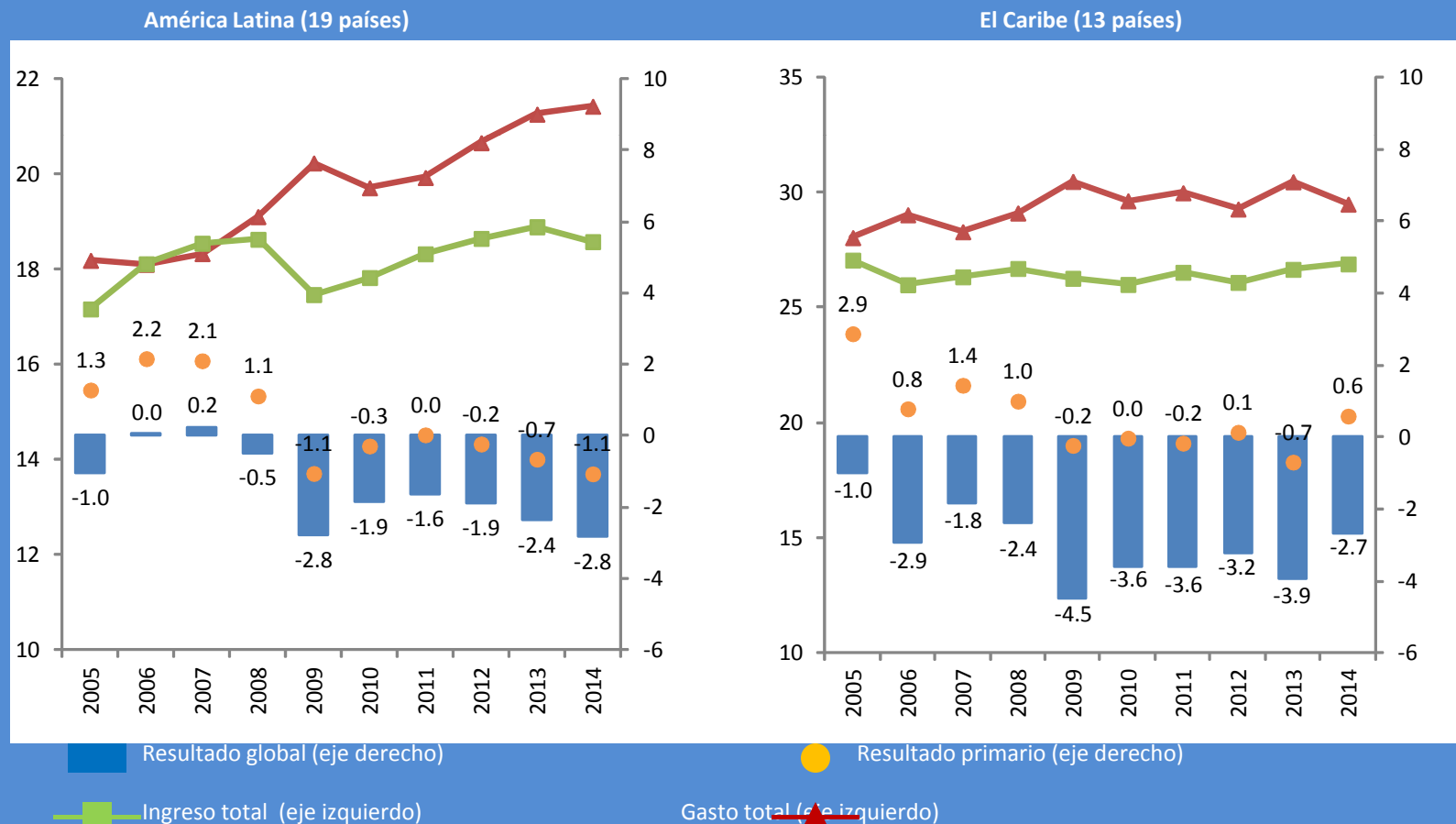
AMÉRICA LATINA Y EL CARIBE (10 PAÍSES): VARIACIÓN INTERANUAL DE LAS TASAS DE OCUPACIÓN Y DESEMPLEO
(En puntos porcentuales)



Fuente: Comisión Económica para América Latina y el Caribe (CEPAL), sobre la base de cifras oficiales.

Durante 2014 el déficit fiscal aumentó levemente en América Latina pero mejoró en el Caribe

AMÉRICA LATINA Y EL CARIBE: INDICADORES FISCALES DE LOS GOBIERNOS CENTRALES, PROMEDIOS SIMPLES, 2005-2014
(En porcentajes del PIB)

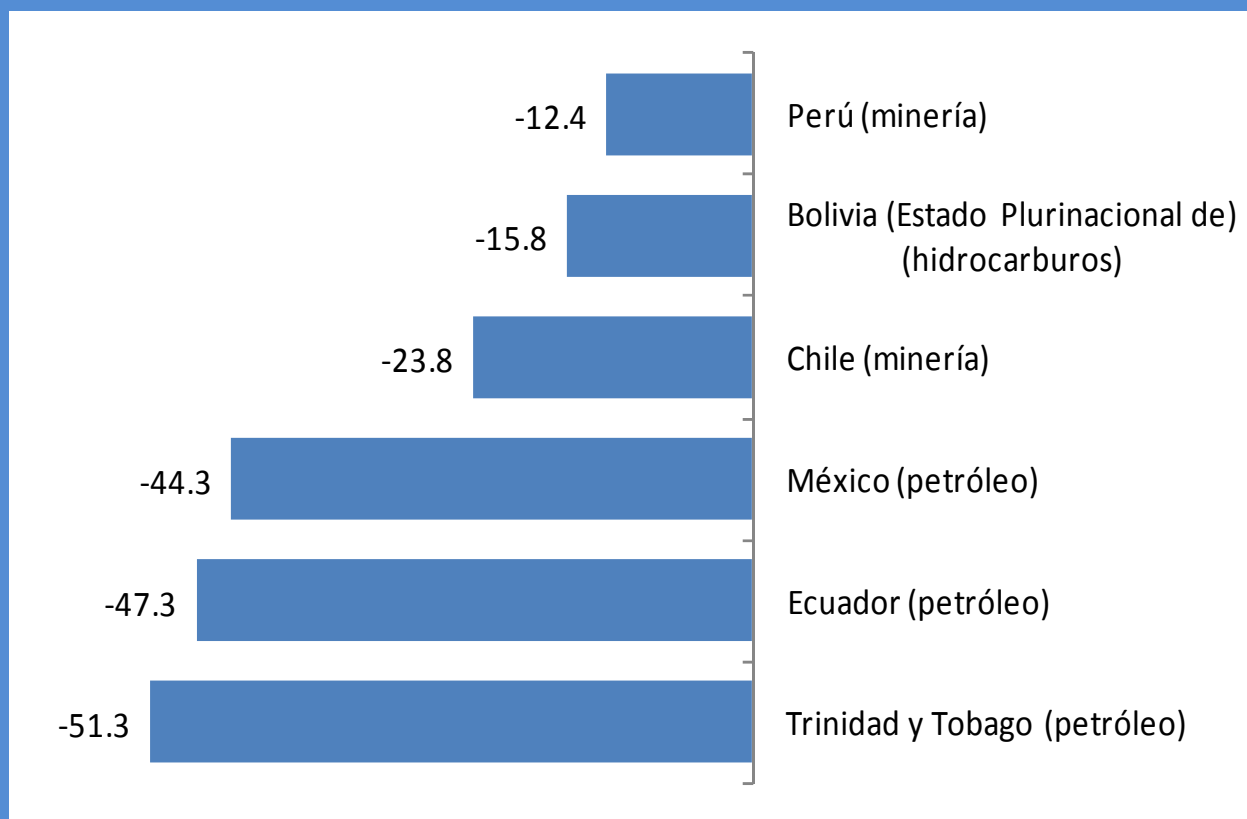


Fuente: Comisión Económica para América Latina y el Caribe (CEPAL), sobre la base de cifras y presupuestos oficiales y estimaciones.

La caída en los precios de las materias primas conlleva una reducción en los ingresos por recursos naturales no renovables en el primer trimestre de 2015

AMÉRICA LATINA Y EL CARIBE: INGRESOS POR RECURSOS NATURALES NO RENOVABLES, VARIACION DEL PRIMER TRIMESTRE DE 2015 RESPECTO AL PROMEDIO DE 2014

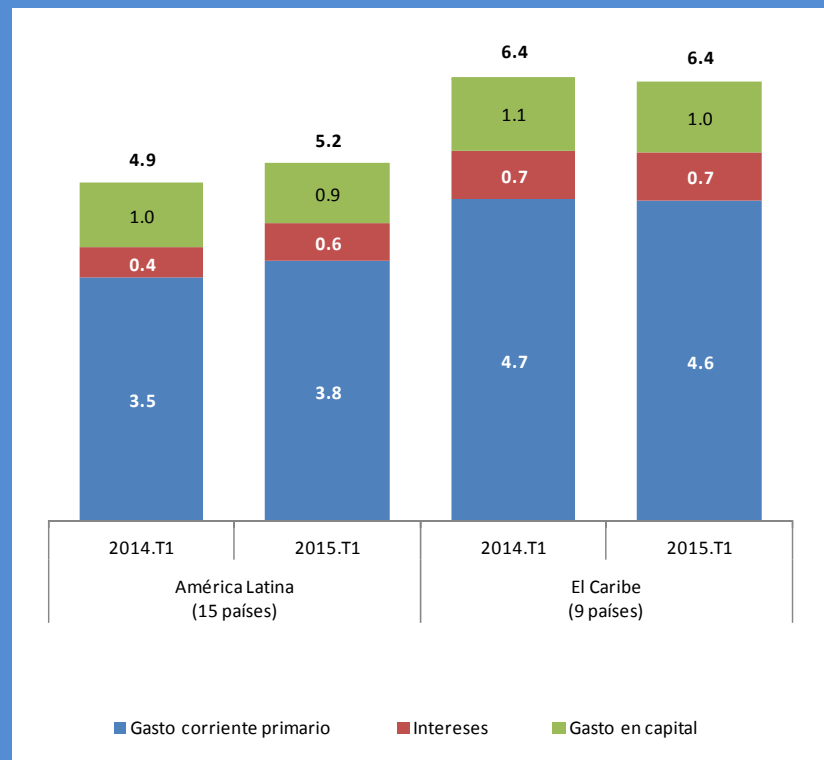
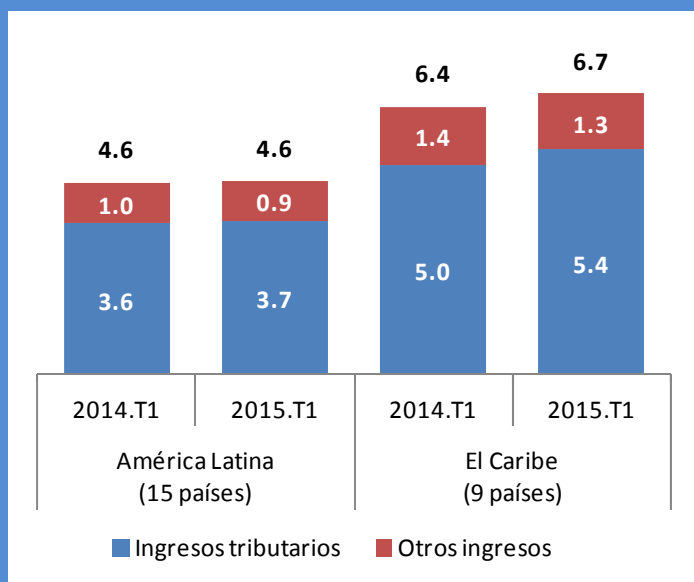
(Índice Primer trimestre de 2012=100, sobre la base de cifras en moneda nacional expresada en términos reales)



Fuente: Comisión Económica para América Latina y el Caribe (CEPAL), sobre la base de cifras y presupuestos oficiales y estimaciones.

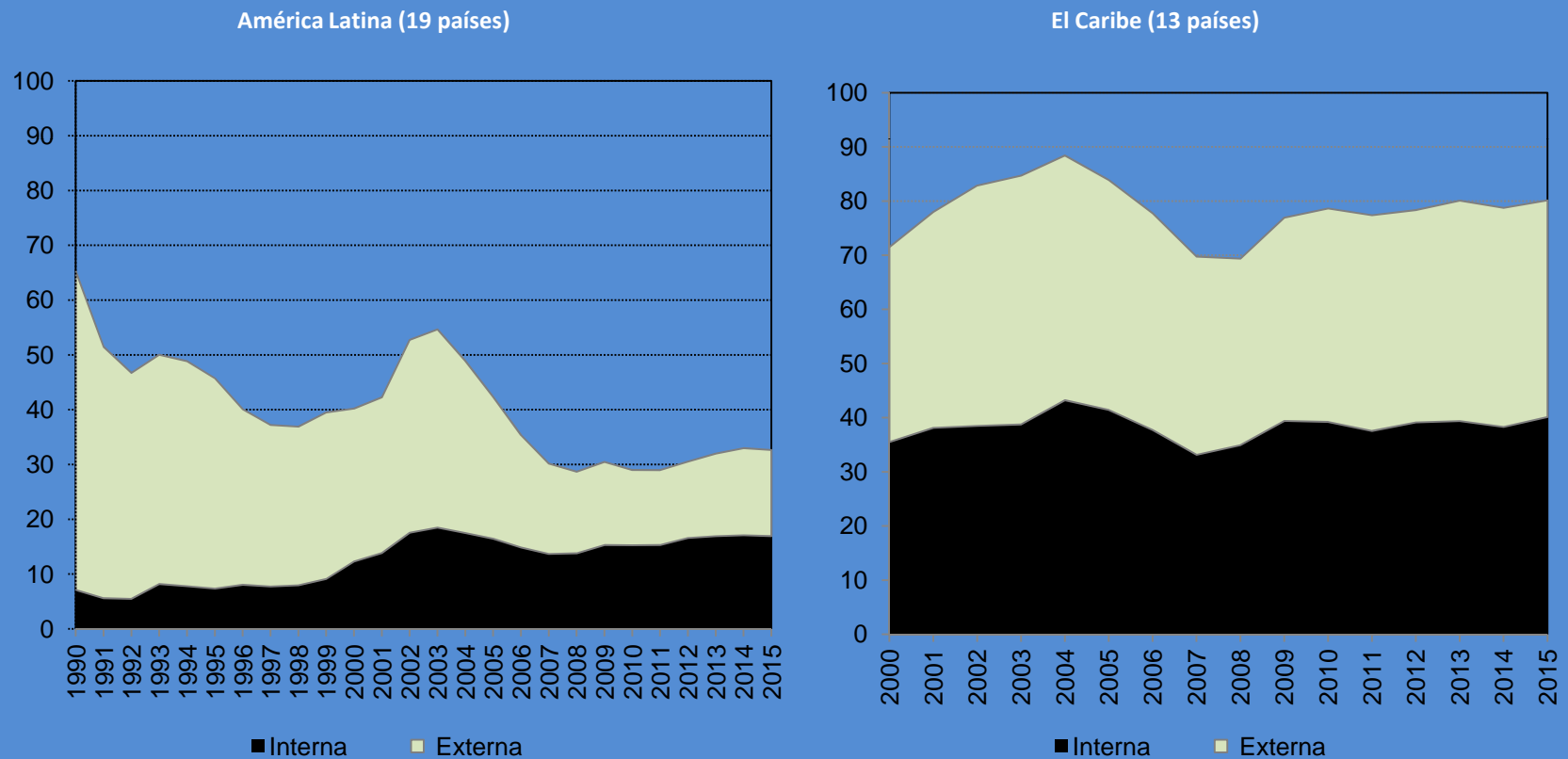
A pesar de la desaceleración económica los ingresos y gastos fiscales se mantuvieron relativamente estables durante el primer trimestre de 2015

AMÉRICA LATINA Y EL CARIBE: INDICADORES FISCALES DE LOS GOBIERNOS CENTRALES, PROMEDIOS SIMPLES, PRIMER TRIMESTRE 2014-2015
(En porcentajes del PIB anual)



La deuda pública se mantiene estable en toda la región

AMÉRICA LATINA Y EL CARIBE: DEUDA PÚBLICA BRUTA DEL GOBIERNO CENTRAL, PROMEDIOS SIMPLES, 1990-2015 (En porcentajes del PIB)



Fuente: Comisión Económica para América Latina y el Caribe (CEPAL), sobre la base de cifras oficiales.

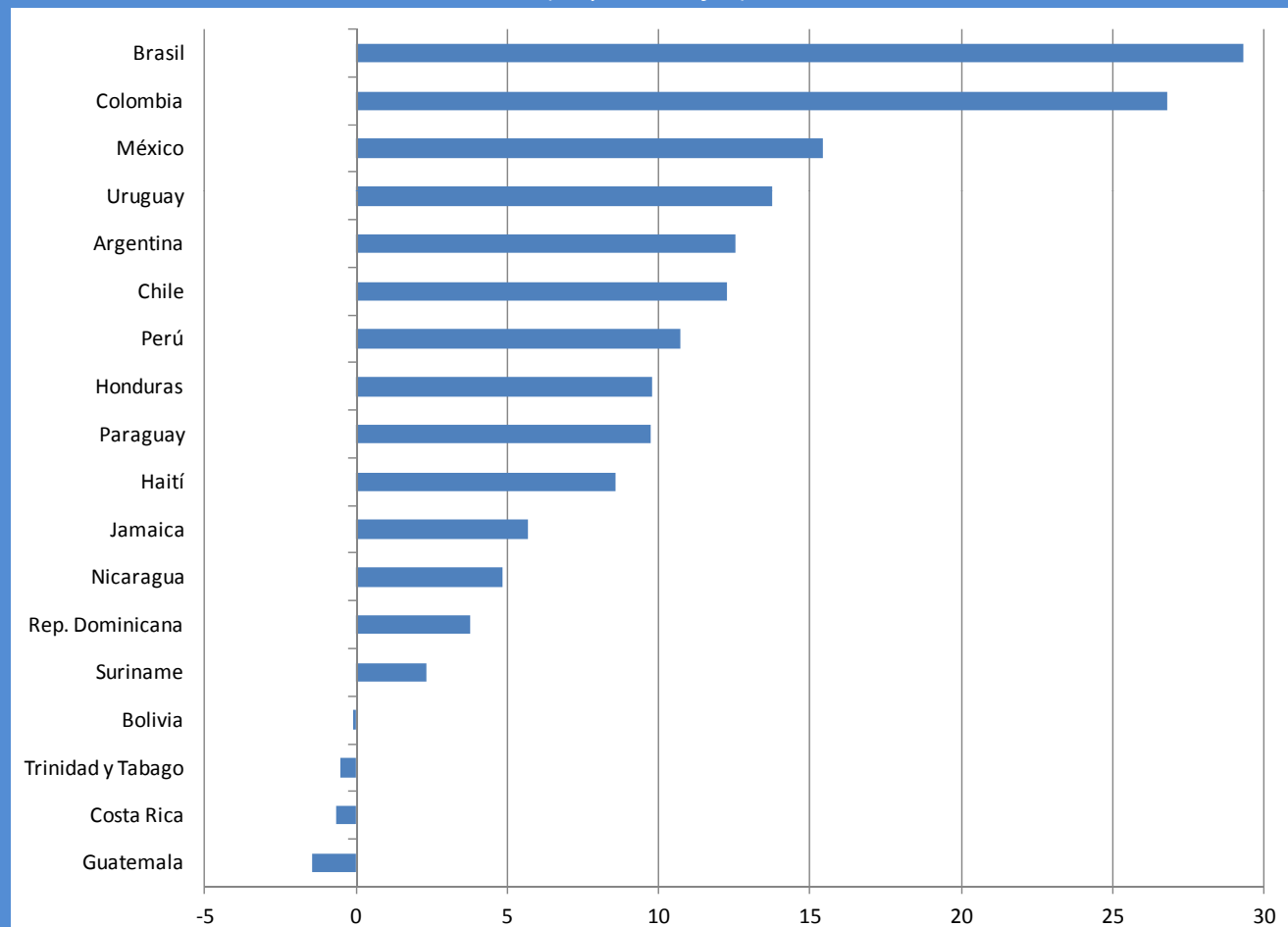
^a Cifras preliminares para 2015.

^b Cobertura de gobierno central para América Latina.

Al igual que en 2014, las monedas de la región han tendido a debilitarse frente al dólar durante 2015...

PAÍSES SELECCIONADOS: TIPO DE CAMBIO NOMINAL RESPECTO AL DÓLAR, VARIACIÓN ENTRE EL PRIMER SEMESTRE DE 2015 Y EL PRIMER SEMESTRE DE 2014

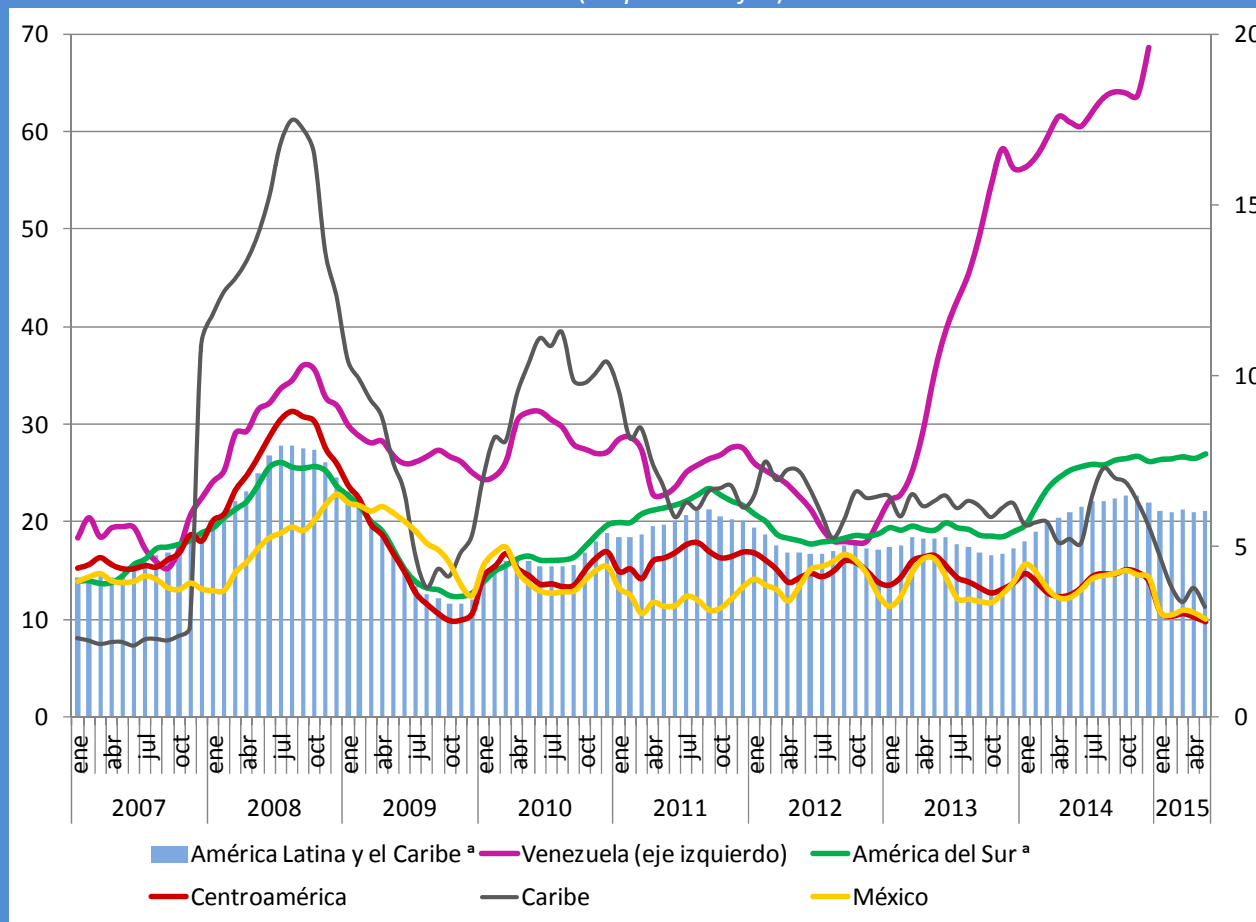
(En porcentajes)



Fuente: Comisión Económica para América Latina y el Caribe (CEPAL), sobre la base de cifras oficiales.

Pese a que la inflación se mantiene en niveles relativamente bajos, se ha observado un aumento en las economías del Sur de la región

AMÉRICA LATINA Y EL CARIBE: PROMEDIO PONDERADO DE INFLACIÓN INTERANUAL ACUMULADA A DOCE MESES, 2007-2015
(En porcentajes)



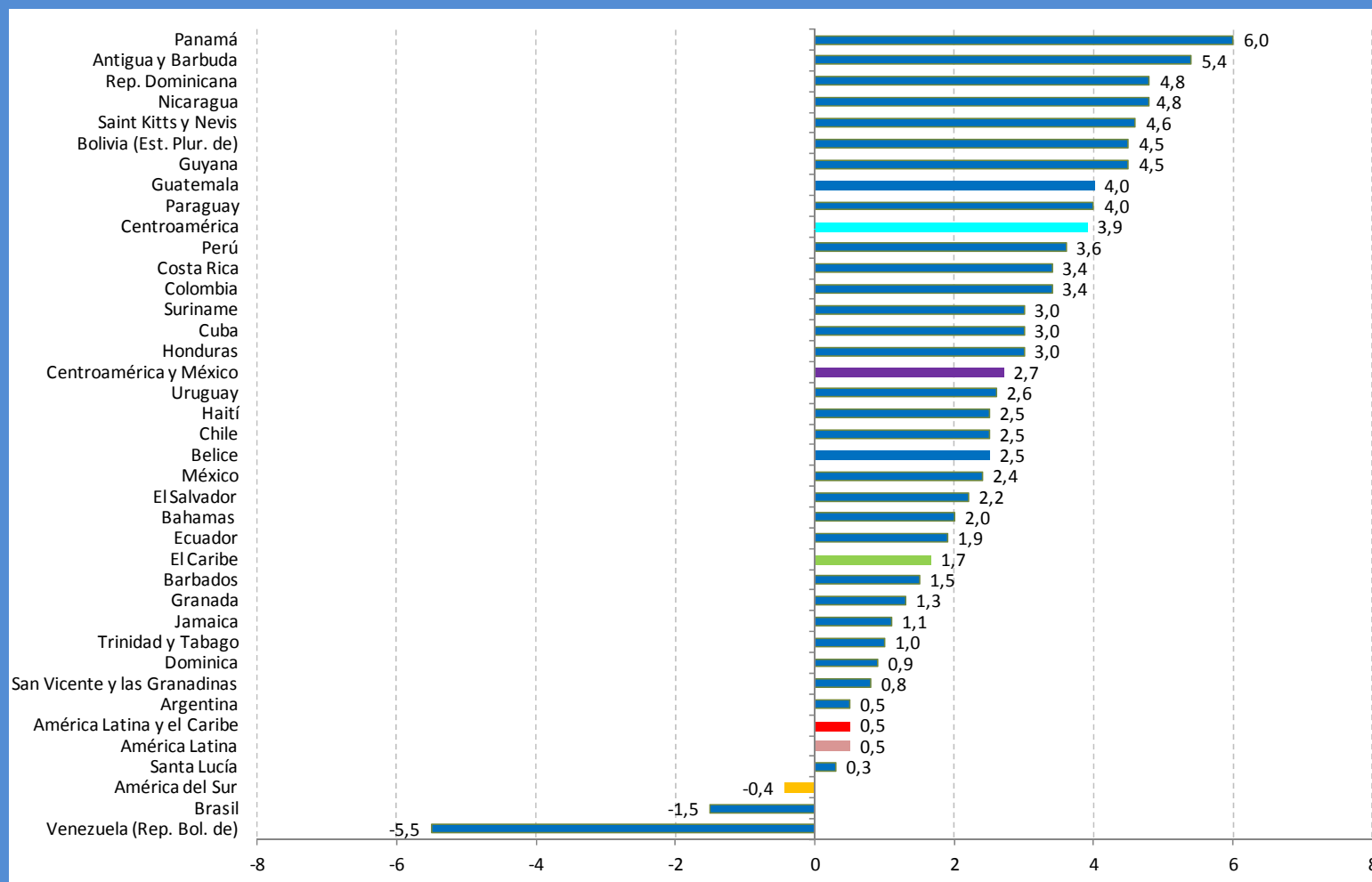
Fuente: Comisión Económica para América Latina y el Caribe (CEPAL), sobre la base de cifras oficiales.

^a Excluye la República Bolivariana de Venezuela.

Para el 2015 se espera que la desaceleración de crecimiento del PIB de la región se mantenga

AMÉRICA LATINA Y EL CARIBE: TASA DE VARIACIÓN DEL PIB, 2015

(En porcentajes, sobre la base de dólares constantes de 2010)

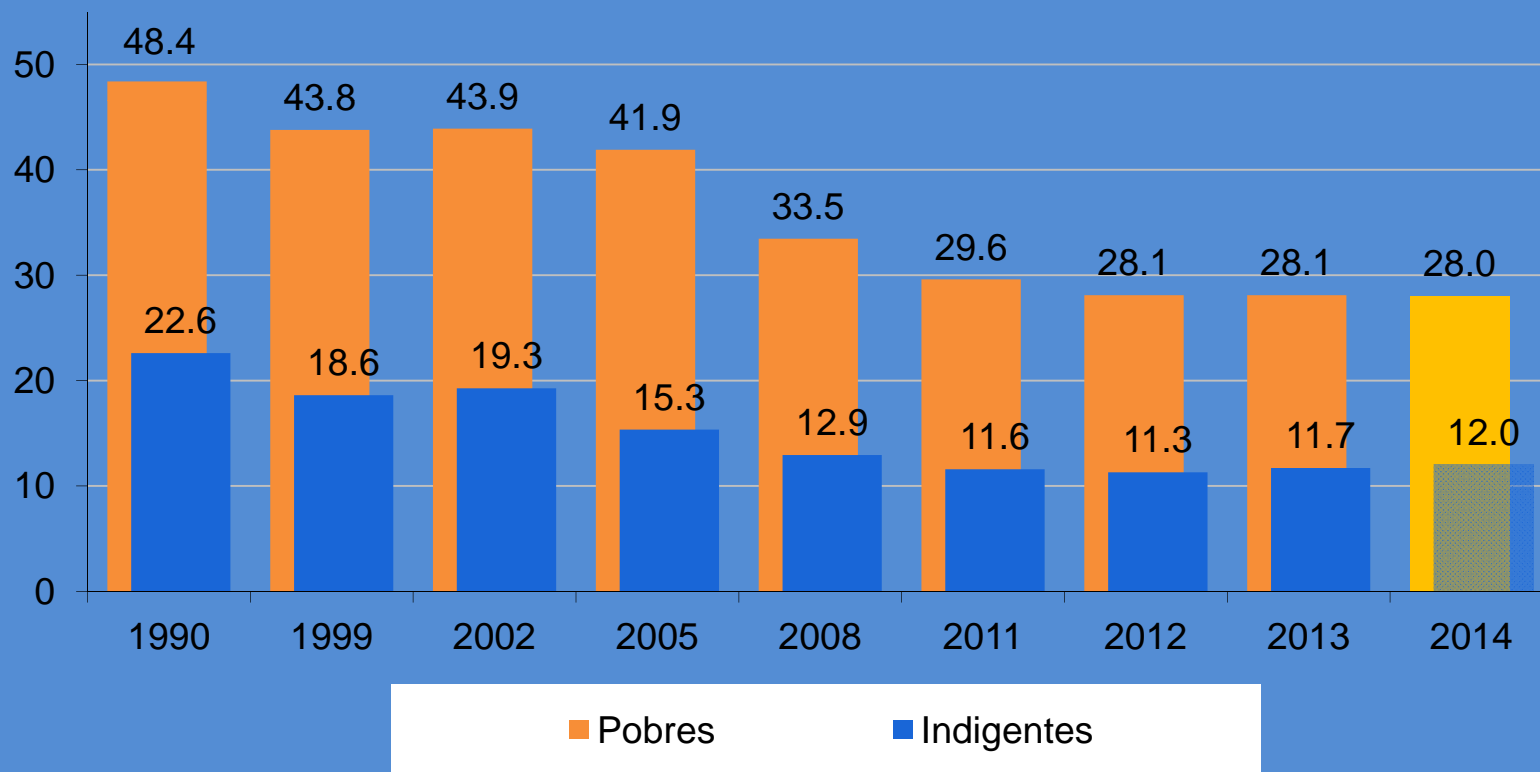


Fuente: Comisión Económica para América Latina y el Caribe (CEPAL), sobre la base de cifras y presupuestos oficiales y estimaciones.

Lo social : Pobreza y desigualdad

Pobreza por ingresos: a partir del 2012 la caída de la pobreza se ha estancado y la indigencia muestra una leve tendencia al alza

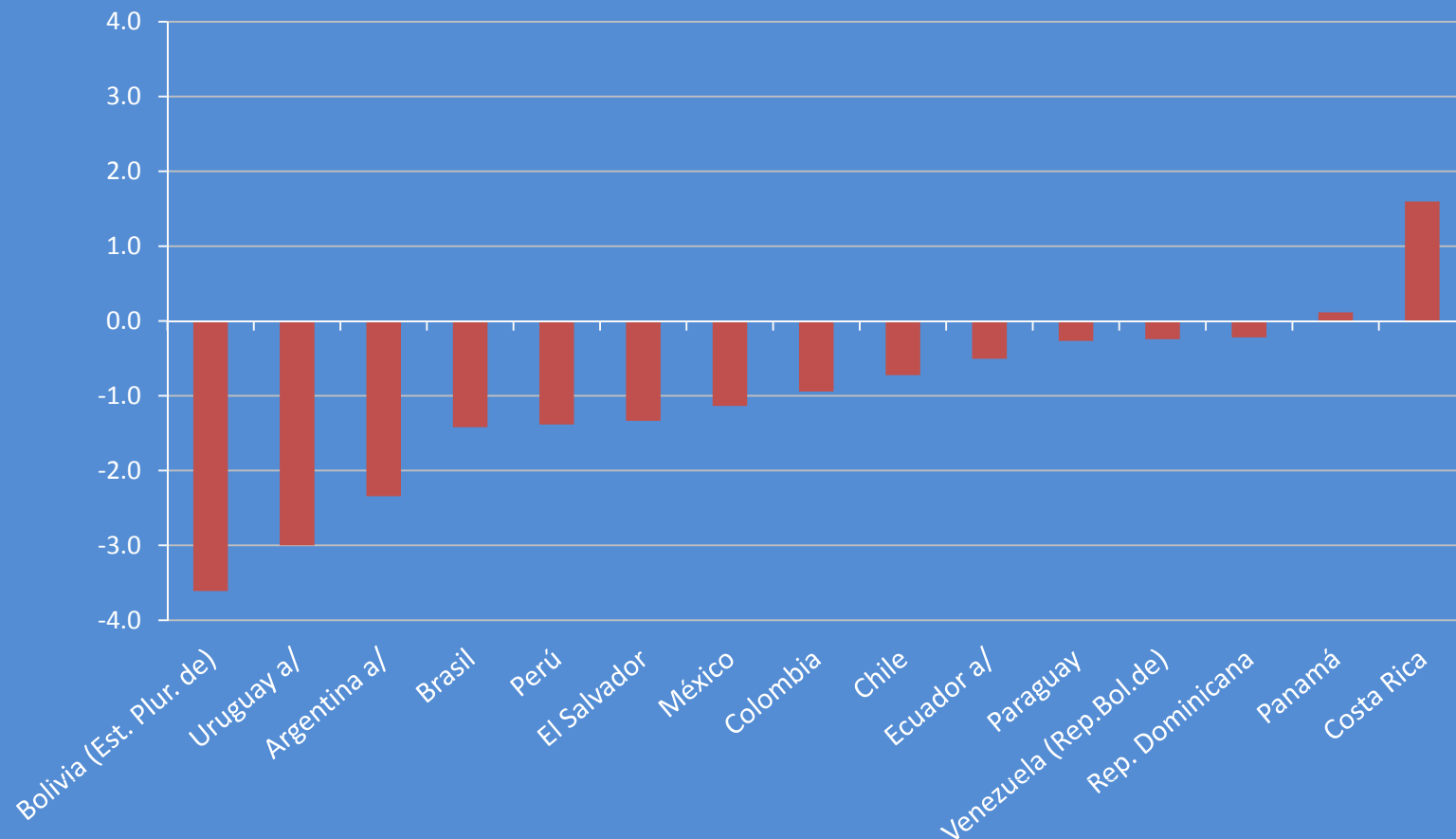
América Latina a/: evolución de la pobreza y la indigencia, 1990 – 2014 b/
(En porcentaje de personas)



Fuente: CEPAL, sobre la base de tabulaciones especiales de las encuestas de hogares de los respectivos países.
a/ Estimación correspondiente a 19 países (incluye Haití).
b/ Las cifras 2014 corresponden a una proyección.

Entre 2008 y 2013, varios países mejoraron la distribución del ingreso, pero será difícil mantener esta tendencia en el contexto de desaceleración económica

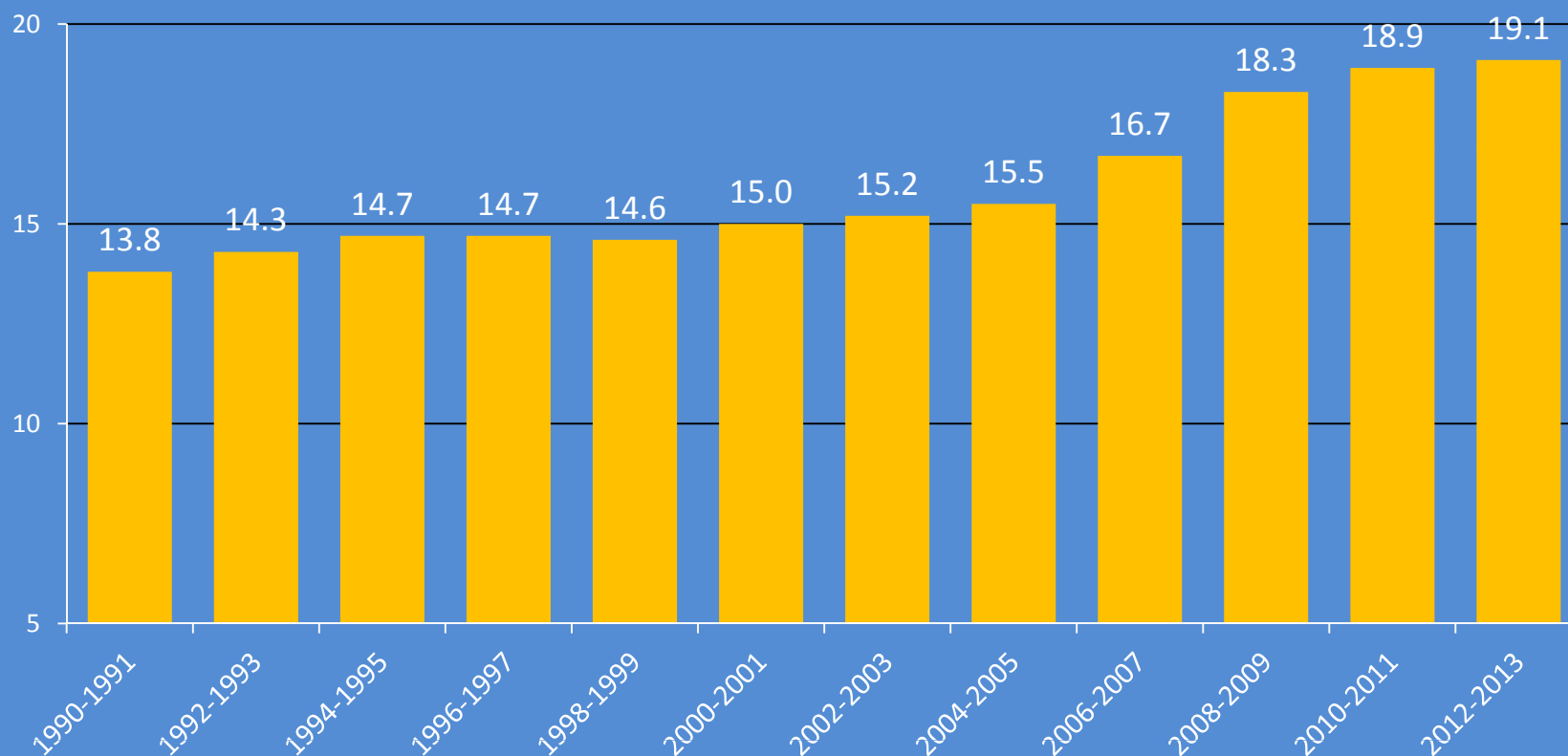
América Latina (15 países): variación anual del índice de Gini, 2008-2013
(En porcentajes)



Fuente: Comisión Económica para América Latina y el Caribe (CEPAL), sobre la base de tabulaciones especiales de las encuestas de hogares de los respectivos países.
a/ Área urbana

El gasto social desacelera el ritmo de crecimiento con leves aumentos

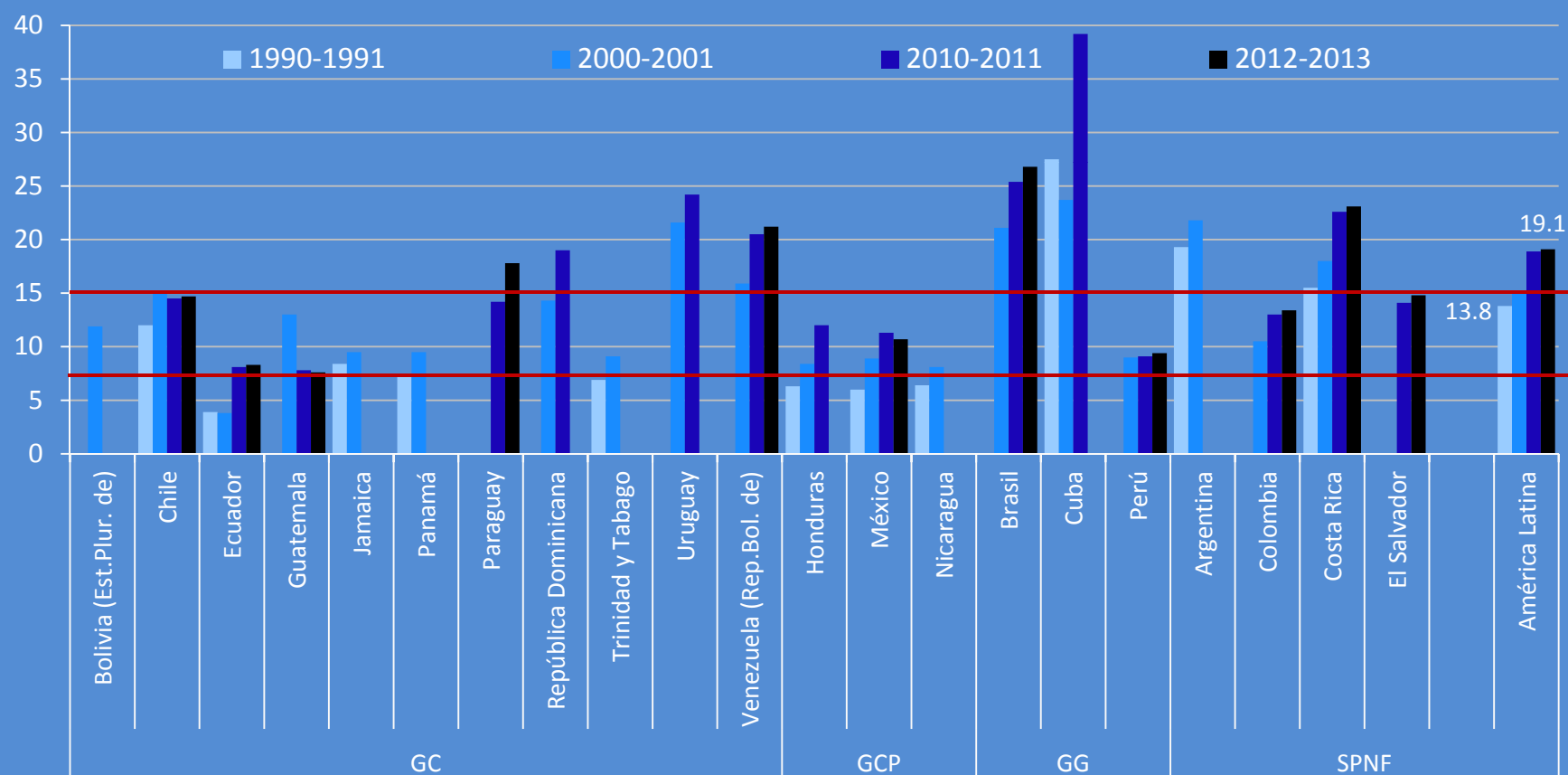
América Latina y el Caribe (21 países): evolución del peso gasto público social, 1990-1991 a 2012-2013 a/
(En porcentajes del PIB)



Fuente: Comisión Económica para América Latina y el Caribe (CEPAL), base de datos sobre gasto social.
a/ Promedio ponderado de los países.

Gran heterogeneidad en los niveles de gasto social, pero desde los noventa se han hecho esfuerzos por aumentar el gasto público social como porcentaje del PIB

América Latina y el Caribe (21 países): evolución del gasto público social, 1990-1991 a 2012-2013
(En porcentajes del PIB, según cobertura institucional /a)

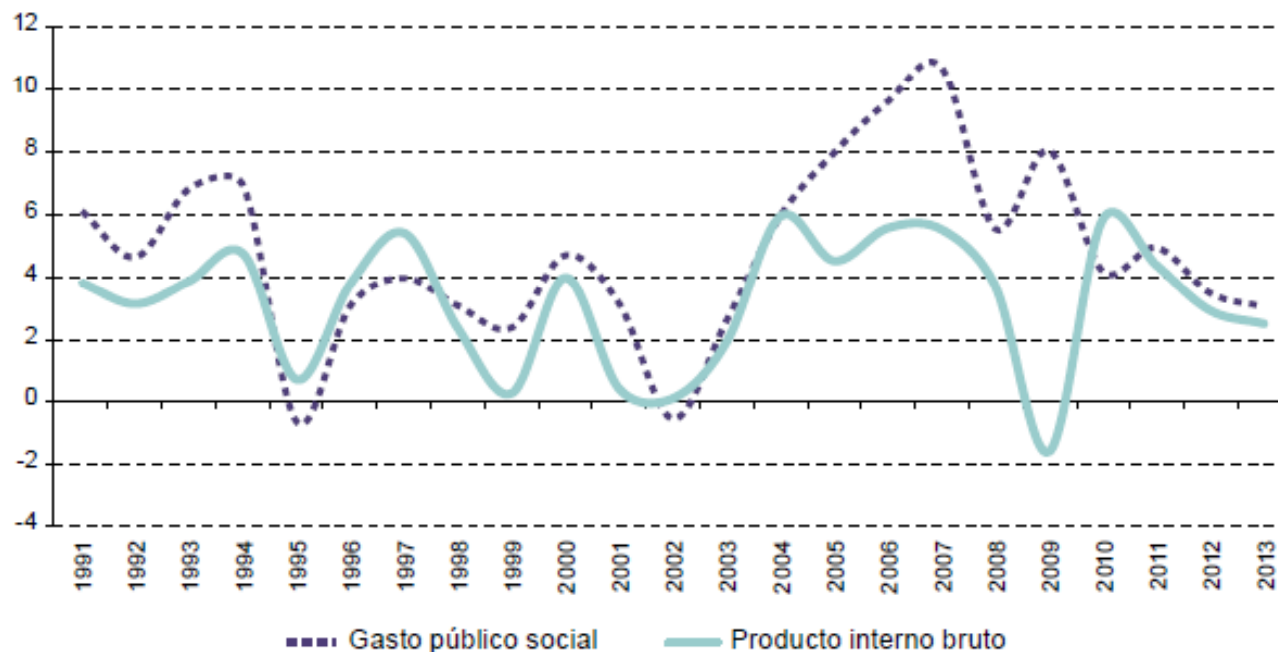


Fuente: Comisión Económica para América Latina y el Caribe (CEPAL), base de datos sobre gasto social.

a/ GC: Gobierno central; GCP: Gobierno central presupuestario; GG: Gobierno general; SPNF: Sector público no financiero. La cobertura de Costa Rica corresponde a Sector Público total.

Riesgo de retorno a la prociclicidad del gasto público social

América Latina y el Caribe (21 países) ^a: evolución agregada del gasto público social y del PIB, 1991-2013
(Tasas porcentuales de variación anual)



Fuente: Comisión Económica para América Latina y el Caribe (CEPAL), base de datos sobre gasto social.

^a Argentina, Bolivia (Estado Plurinacional de), Brasil, Chile, Colombia, Costa Rica, Cuba, Ecuador, El Salvador, Guatemala, Honduras, Jamaica, México, Nicaragua, Panamá, Paraguay, Perú, República Dominicana, Trinidad y Tabago, Uruguay y Venezuela (República Bolivariana de).

Para tener en cuenta

- Las economías de la región están acopladas al devenir de la economía mundial y hay incertidumbres en el futuro.
- La desaceleración de la economía es una tendencia que se confirma y cuyo impacto es diferente dependiendo de las realidades subregionales.
- Preocupa las bajas tasas de inversión, el endeudamiento en el Caribe y la merma en la recaudación de recursos fiscales en algunos países exportadores de recursos naturales.
- Preocupa el estancamiento en la disminución de la pobreza y la desigualdad y el espacio fiscal para continuar con gasto social que sea contracíclico