

Panorama económico y social de América Latina y el Caribe ante el nuevo contexto global

Alicia Bárcena
Secretaria Ejecutiva



*Inauguración del Año Académico 2017
de la Universidad de Chile*

Santiago, 20 de abril de 2017

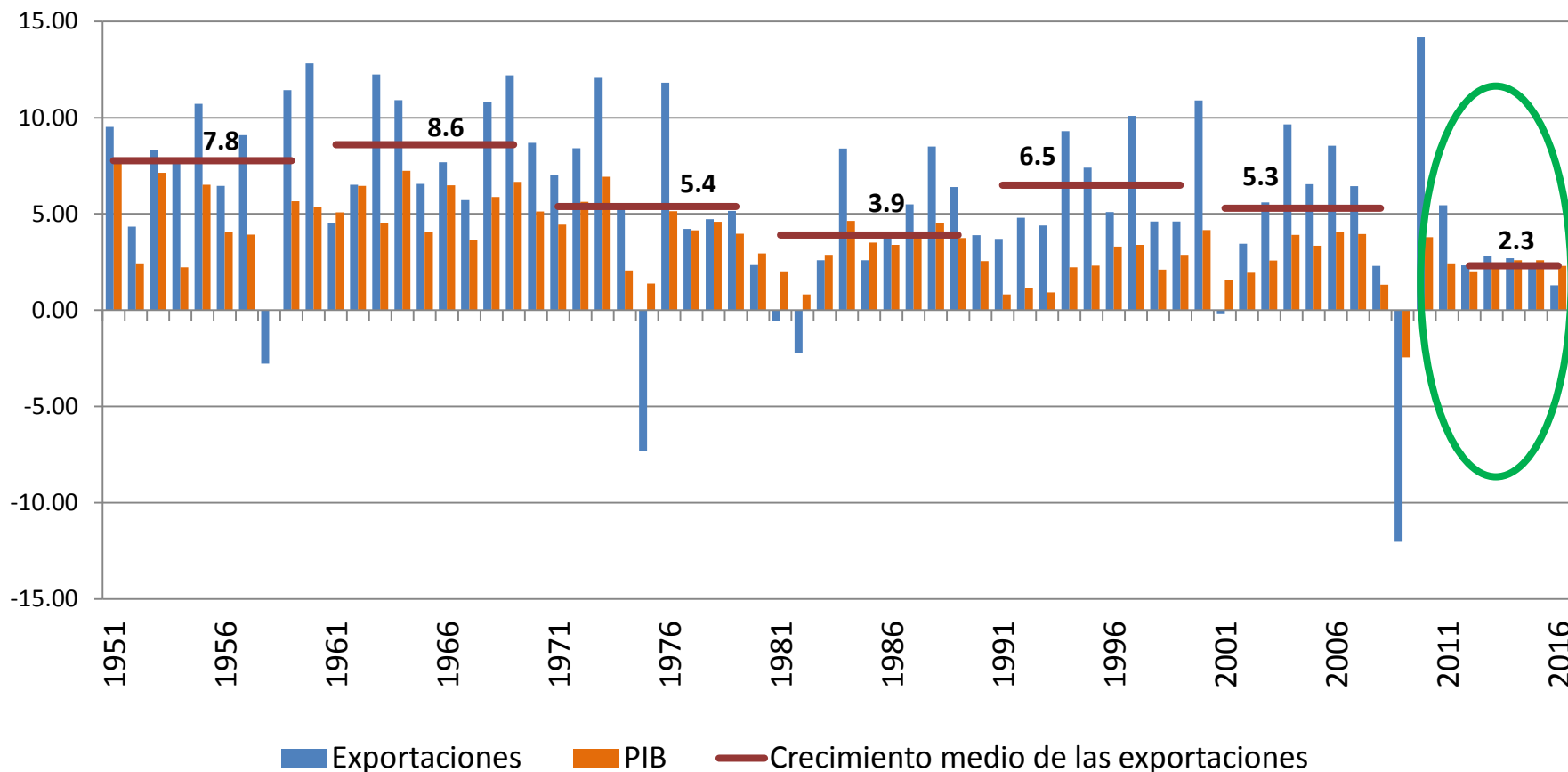
¿Por qué es insostenible el estilo de desarrollo dominante?

- Porque está asociado a una tasa declinante de crecimiento de la producción y del comercio (sesgo recesivo) y al desacople del sistema financiero
- Porque está vinculado a una elevada desigualdad, con graves consecuencias sociales, políticas y económicas
- Porque está provocando un deterioro ambiental en muchos casos irreversible, con consecuencias potencialmente desastrosas para el planeta



El producto y el comercio mundiales repuntan en 2017 pero no se recuperan tras la crisis

VARIACIÓN DEL VOLUMEN DE LAS EXPORTACIONES DE BIENES Y DEL PIB MUNDIALES, 1951-2016
(En porcentajes)

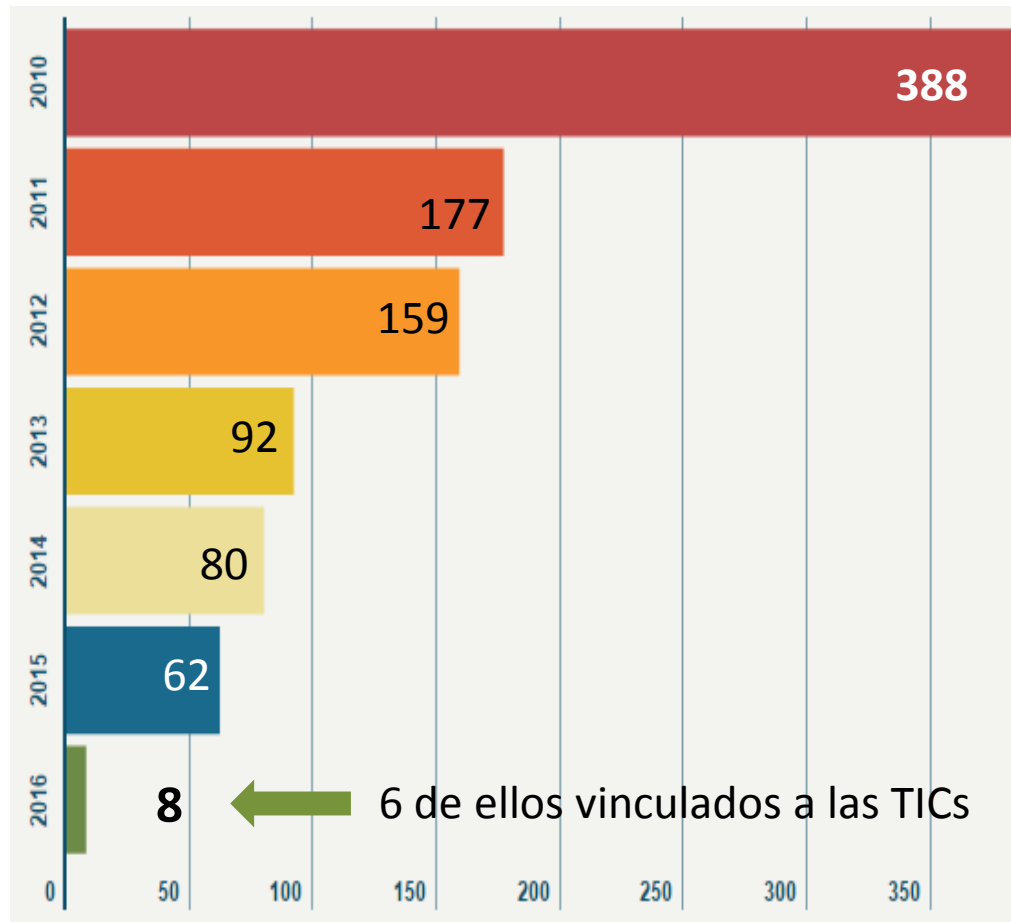


Fuente: Comisión Económica para América Latina y el Caribe (CEPAL), sobre la base de datos de Organización Mundial del Comercio (OMC) y Fondo Monetario Internacional (FMI).



Un mundo cada vez más desigual

MUNDO: NÚMERO DE MAYORES MULTIMILLONARIOS QUE POSEEN LA RIQUEZA DEL 50% MÁS POBRE, 2010-2016
(En miles de millones de dólares)



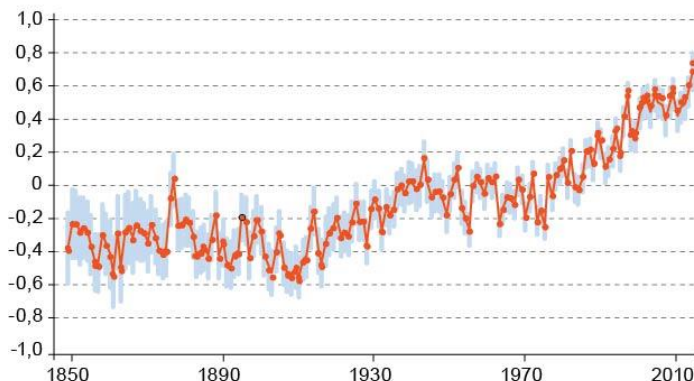
Fuente: Euronews, [en línea] <http://www.euronews.com/2017/01/16/oxfam-eight-men-own-as-much-wealth-as-poorest-half-of-world-s-population> sobre la base de Oxfam, "An Economy for the 1%", 2017 [en línea] https://www.oxfam.org/sites/www.oxfam.org/files/file_attachments/bp-economy-for-99-percent-160117-en.pdf



La mayor falla de mercado de todos los tiempos

IMPACTOS AMBIENTALES DEL PATRÓN DOMINANTE DE CRECIMIENTO

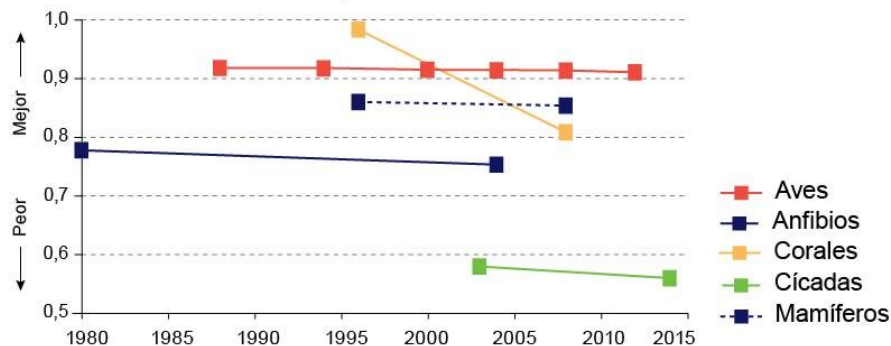
A. Anomalías en la temperatura combinada de la superficie terrestre y oceánica, 1850-2015
(En grados centígrados, diferencia de la temperatura en cada año con respecto al promedio del período 1961-1990)



B. Extensión del hielo marino en el Ártico, en verano, 1978-2015
(En millones de kilómetros cuadrados)



C. Índice de la Lista Roja de la Unión Internacional para la Conservación de la Naturaleza y los Recursos Naturales (UICN) de supervivencia de especies amenazadas de mamíferos, aves, anfibios, corales y cícadas, 1980-2014



Fuente: CEPAL, sobre la base de Banco Mundial, World Development Indicators, y Unión Internacional para la Conservación de la Naturaleza y los Recursos Naturales (UICN).



Megatendencias

- **Cambios geopolíticos: China, Estados Unidos y Europa**
- **Esquemas de comercio fragmentados con proteccionismo creciente e incertidumbres**
- **La cuarta revolución industrial: robótica, TICs, biotecnología y nanotecnología**
- **Nuevas tensiones en el futuro del trabajo**
- **Migraciones sur-norte de gran magnitud**
- **Crisis del multilateralismo y crecientes nacionalismos**



Coyuntura global incierta

- Moderado repunte del crecimiento mundial en 2017 - 2018 (2,9%, 3,0% vs. 2,2% en 2016)
- Lento crecimiento del comercio mundial aunado a incertidumbres por políticas proteccionistas
- Precios de las materias primas con tendencia positiva pero volátiles
- Normalización de tasas de interés en Estados Unidos podría conllevar mayor volatilidad financiera y costos financieros
- Incertidumbre respecto a reformas fiscales en EEUU (i.e. menores impuestos corporativos, impuesto a las importaciones)



Un contexto regional complejo

- Después de dos años de contracción, la región vuelve a tasas de crecimiento positivas pero bajas (1,3% en 2017)
- Se estrecha el espacio fiscal
- Inflación con tendencia a la baja y estable
- Déficit en la cuenta corriente a la alza
- Reservas internacionales han aumentado
- Riesgo soberano ha mejorado para el promedio de la región
- Fuertes caídas en la inversión pública y privada
- Productividad estancada: el talón de Aquiles
- Persisten brechas estructurales: infraestructura
- Riesgo de deterioro social por bajo crecimiento, mayor desempleo y menor gasto público



Cuatro dimensiones esenciales

- Igualdad
- Inversión y fiscalidad
- Integración
- Innovación



¿Por qué la hora de la igualdad?

- La hiper-globalización plantea un **punto de inflexión** pues quebró la continuidad de un modelo que se asocia a décadas de concentración de riqueza
- **Tres dimensiones en tensión:**
 - *Cultura de Privilegios/cultura de igualdad*
 - *Distribución de ganancias de productividad entre el capital y el trabajo (masa salarial)*
 - *Rentismo-extractivismo /gobernanza de recursos ambiental*
- **La desigualdad no es inevitable**



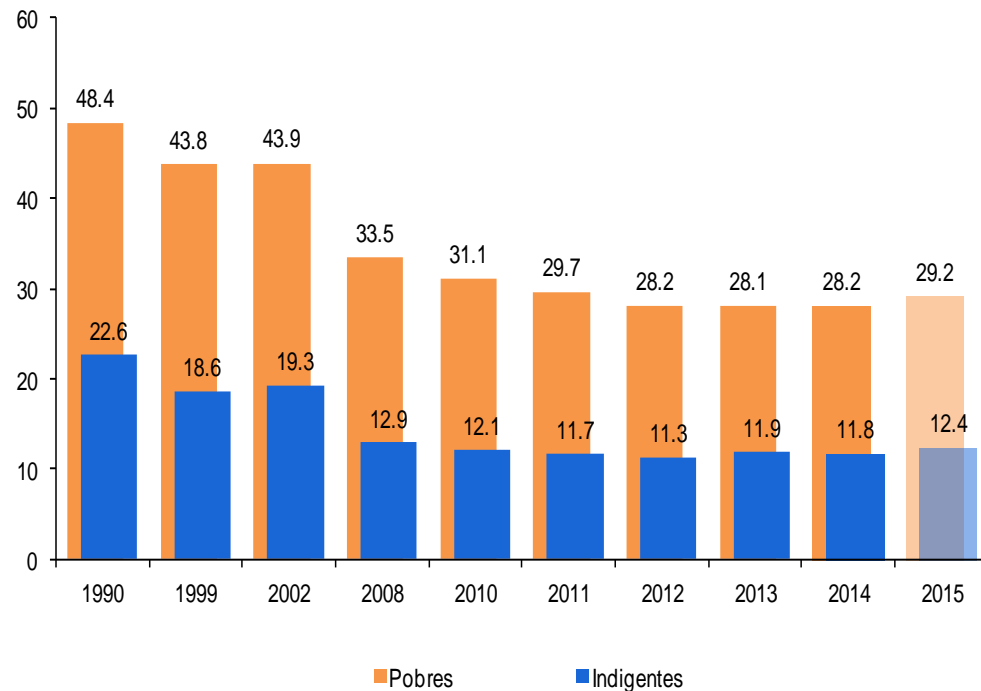
No sólo en lo social se juega lo social

- Una gestión macroeconómica adecuada impide retrocesos sociales y propicia inversión y productividad
- Tasas de inflación bajas moderan vulnerabilidad ante volatilidad de precios de materias primas y alimentos
- Finanzas públicas más balanceadas permiten construir mayor espacio fiscal para un gasto público sostenido
- Inversión y ahorro: FBKF, infraestructura, innovación
- Crecimiento económico alto y sostenido favorece creación de empleo y aumento de ingresos laborales
- Empleo con derechos es la llave maestra de la igualdad

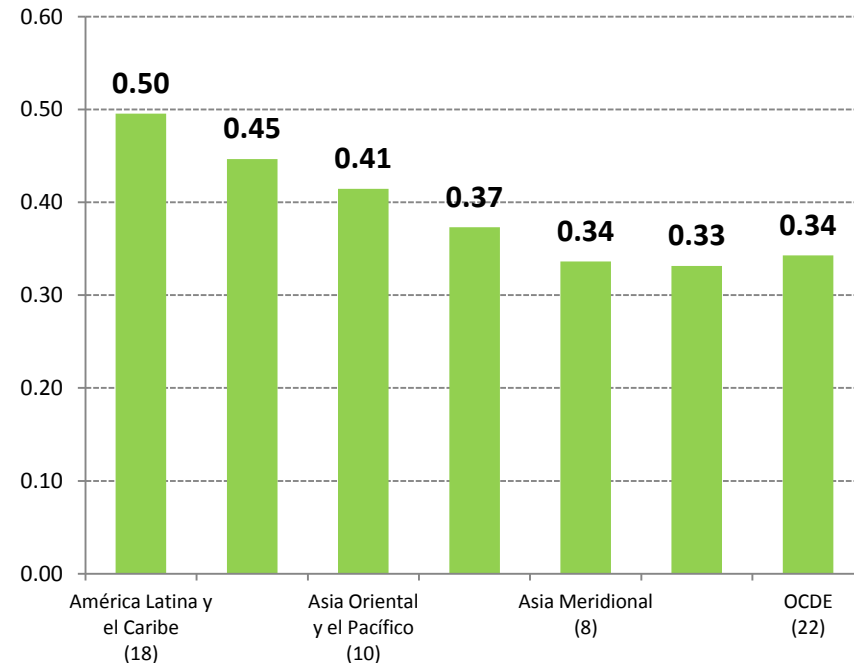


Importante pero estancada reducción de la pobreza y altos niveles de desigualdad

AMÉRICA LATINA a/: EVOLUCIÓN DE LA POBREZA Y LA INDIGENCIA, 1990 – 2015 b/
(En porcentaje de personas)



AMÉRICA LATINA Y OTRAS REGIONES DEL MUNDO: COEFICIENTE DE CONCENTRACIÓN DE GINI, ALREDEDOR DE 2010



Fuente: CEPAL, sobre la base de tabulaciones especiales de las encuestas de hogares de los respectivos países.

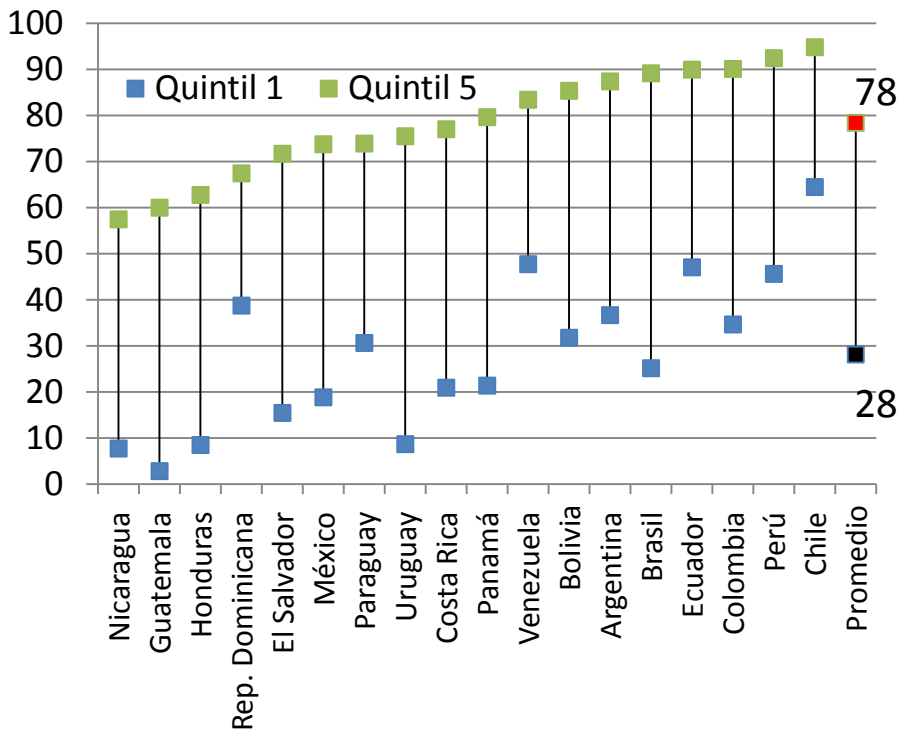
^a Estimación correspondiente a 19 países (incluye Haití).

^b Las cifras 2015 corresponden a una proyección.

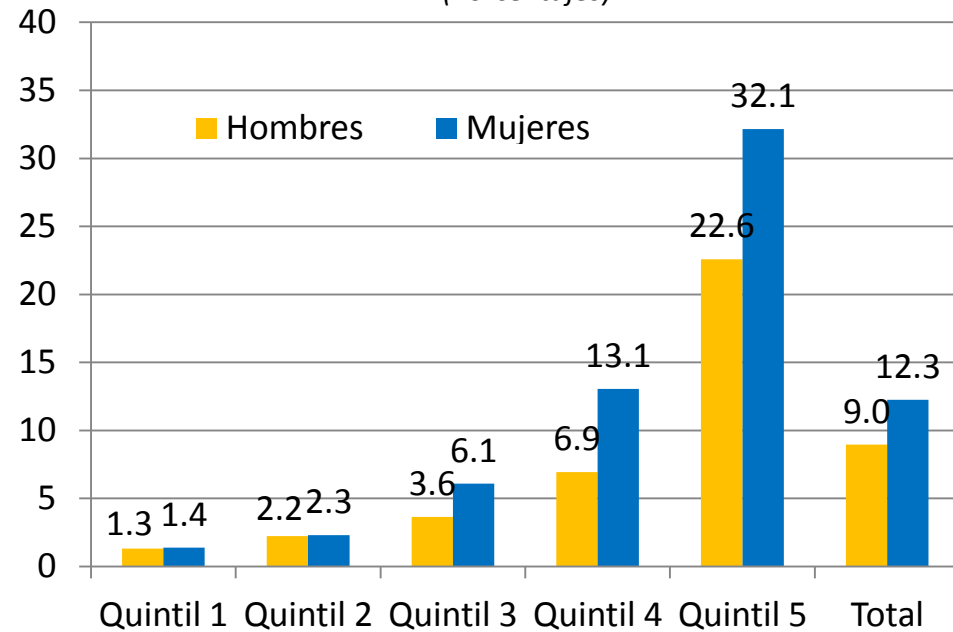


Al finalizar la educación secundaria la desigualdad ya está instalada

AMÉRICA LATINA: POBLACIÓN 20-24 AÑOS QUE CONCLUYÓ LA EDUCACIÓN SECUNDARIA, 2010
(Porcentajes)



AMÉRICA LATINA (PROMEDIO SIMPLE 18 PAÍSES): CONCLUSIÓN DE AL MENOS CINCO AÑOS DE EDUCACIÓN Terciaria ENTRE JÓVENES DE 25 A 29 AÑOS, SEGÚN QUINTILES DE INGRESO PER CÁPITA Y SEXO, ALREDEDOR DE 2010
(Porcentajes)



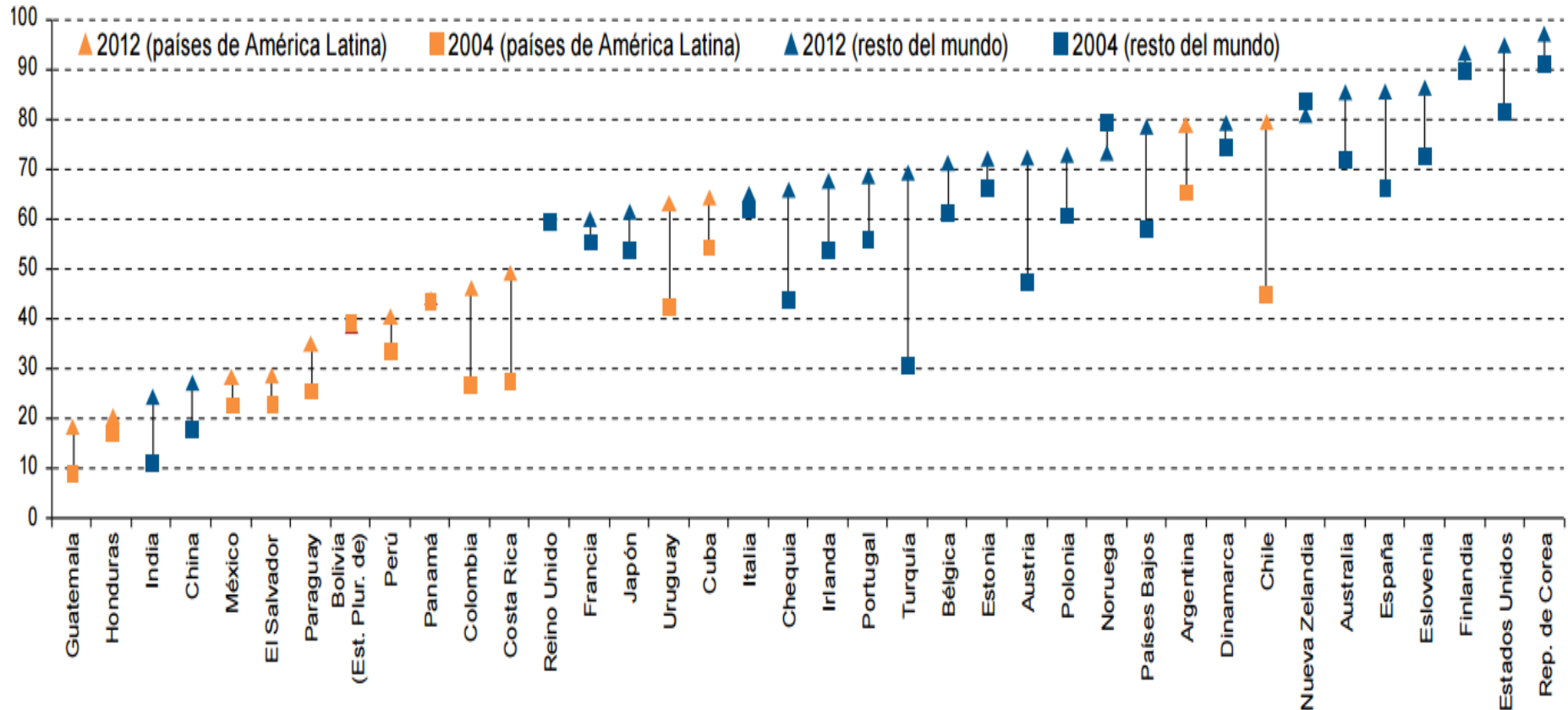
Fuente: CEPAL sobre la base de tabulaciones especiales de las encuestas de hogares de los países.

Nota: El dato de Argentina corresponde al Gran Buenos Aires y el de Uruguay a zonas urbanas.



Baja tasa de matrícula en educación terciaria

EVOLUCIÓN DE LA TASA BRUTA DE MATRÍCULA EN EDUCACIÓN TERCIARIA, 2004-2012
(En porcentajes)

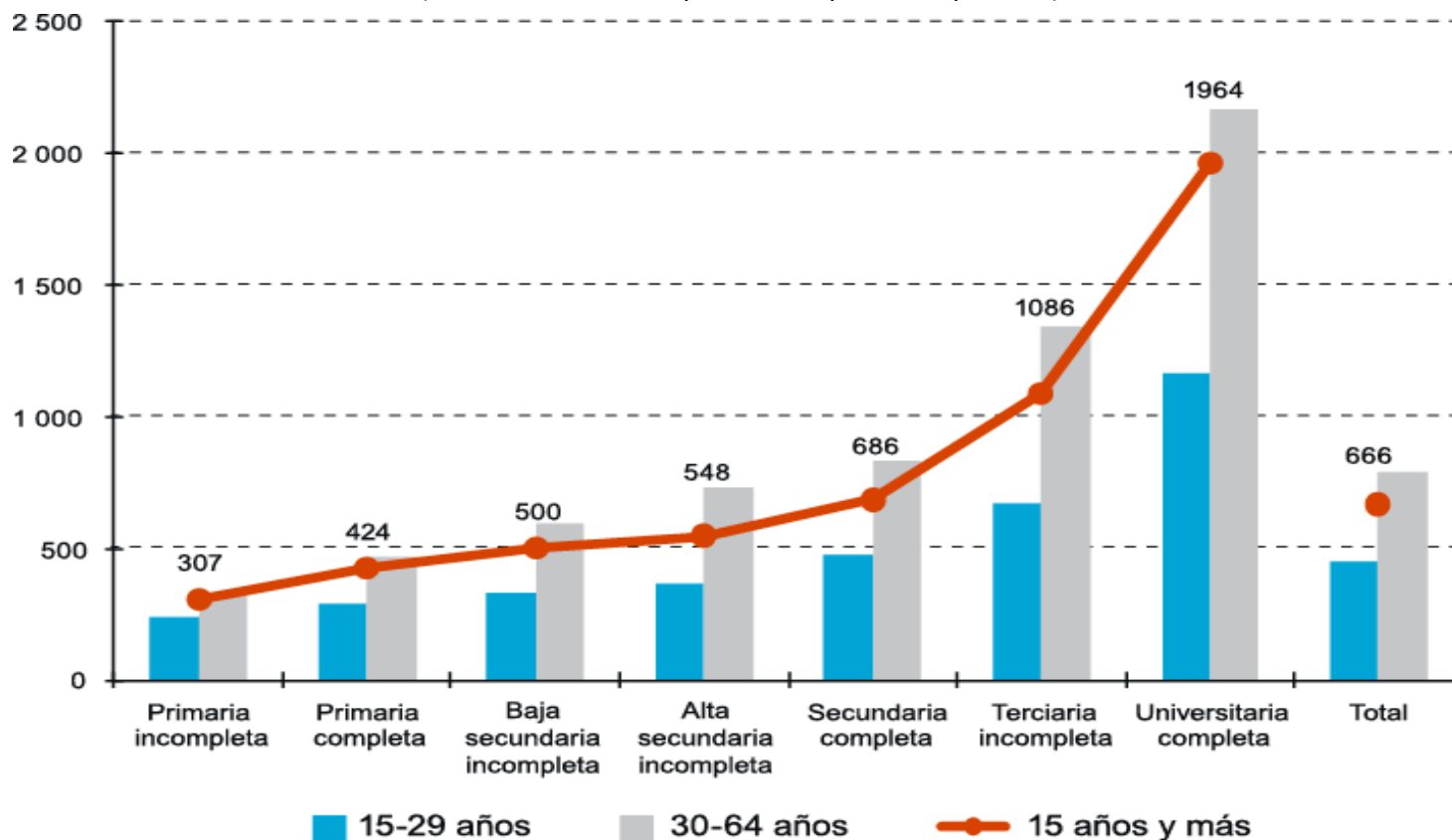


Fuente: CEPAL, *Ciencia, tecnología e innovación en la economía digital La situación de América Latina y el Caribe*, LC/G.2685(CCITIC.2/3)), Santiago, Septiembre de 2016.



Eslabonamiento educación-empleo reproduce y amplía las desigualdades

AMÉRICA LATINA (18 PAÍSES): INGRESOS LABORALES MENSUALES DE LA POBLACIÓN OCUPADA, POR GRUPOS DE EDAD, SEGÚN EL NIVEL EDUCATIVO ALCANZADO
(Dólares de 2000 en paridad de poder adquisitivo)



Fuente: CEPAL, Panorama Social 2010



Inversión y Fiscalidad



Panorama económico y social de América Latina y el Caribe ante el nuevo contexto global

Alicia Bárcena

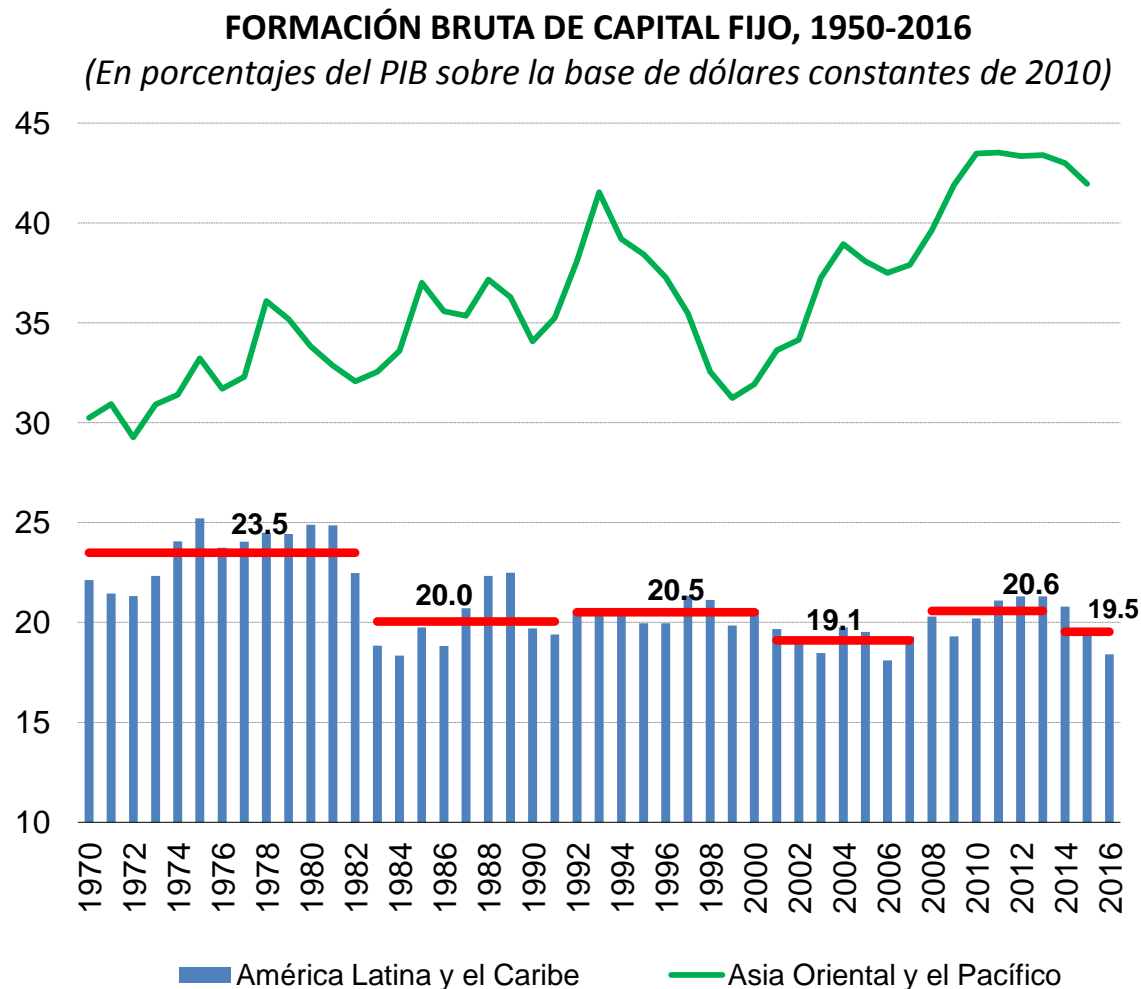


NACIONES UNIDAS

CEPAL

La inversión es clave para el desarrollo

- En infraestructura
- En investigación, ciencia e innovación
- En instituciones bancarias para el desarrollo: financiamiento inclusivo
- En matrices más limpias desde el punto de vista ambiental



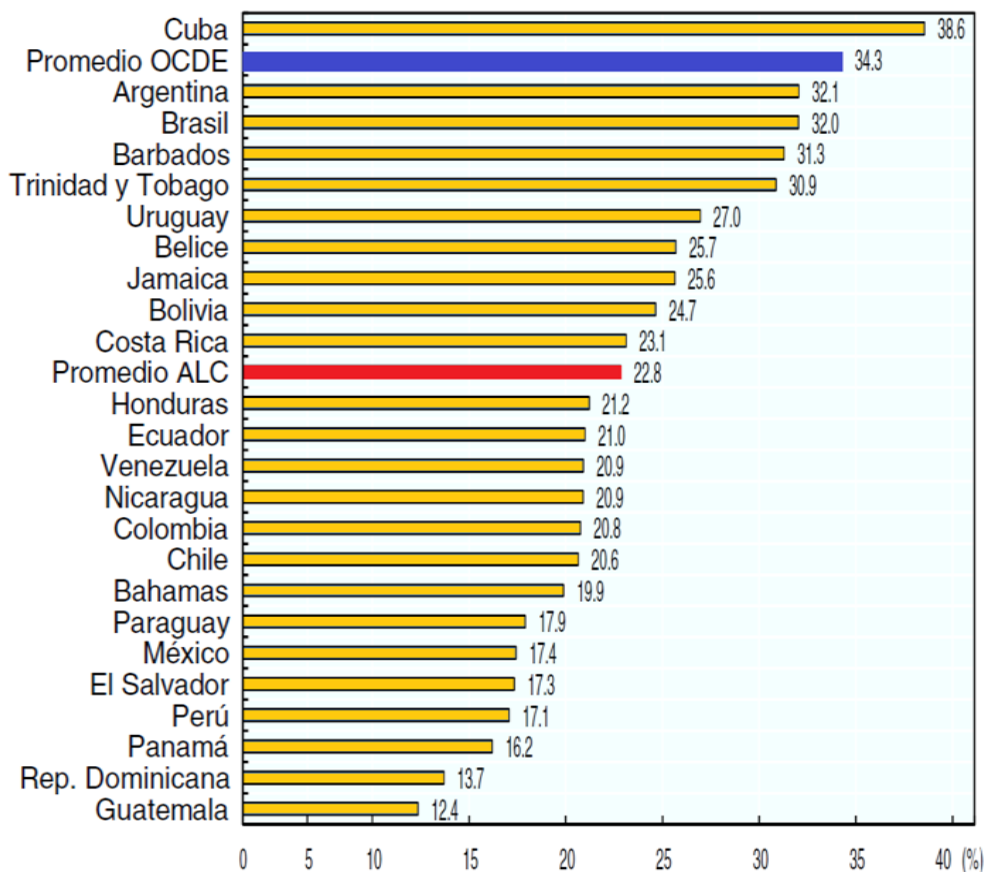
Fuente: Comisión Económica para América Latina y el Caribe (CEPAL), sobre la base de cifras oficiales, y World Development Indicators.



La región recauda poco, con una evasión del 6.7% del PIB

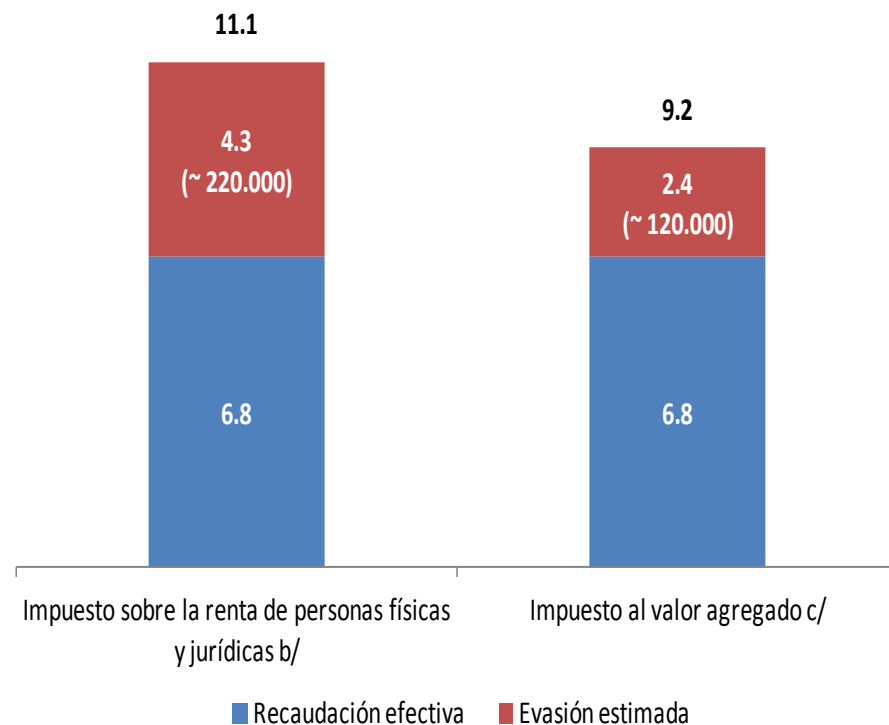
RELACIÓN DE INGRESOS TRIBUTARIOS Y EL PIB, 2015

(Ingresos tributarios totales como % del PIB)



AMERICA LATINA: RECAUDACION TRIBUTARIA Y EVASIÓN ESTIMADA, 2015^a

(En porcentajes del PIB y en millones de dólares)



Fuente: OCDE/CEPAL/CIAT/BID (2017), *Estadísticas tributarias en América Latina y el Caribe 2017*, OECD Publishing, Paris. [En línea: http://dx.doi.org/10.1787/rev_lat_car-2017-en-fr]



Integración



Panorama económico y social de América Latina y el Caribe ante el nuevo contexto global

Alicia Bárcena

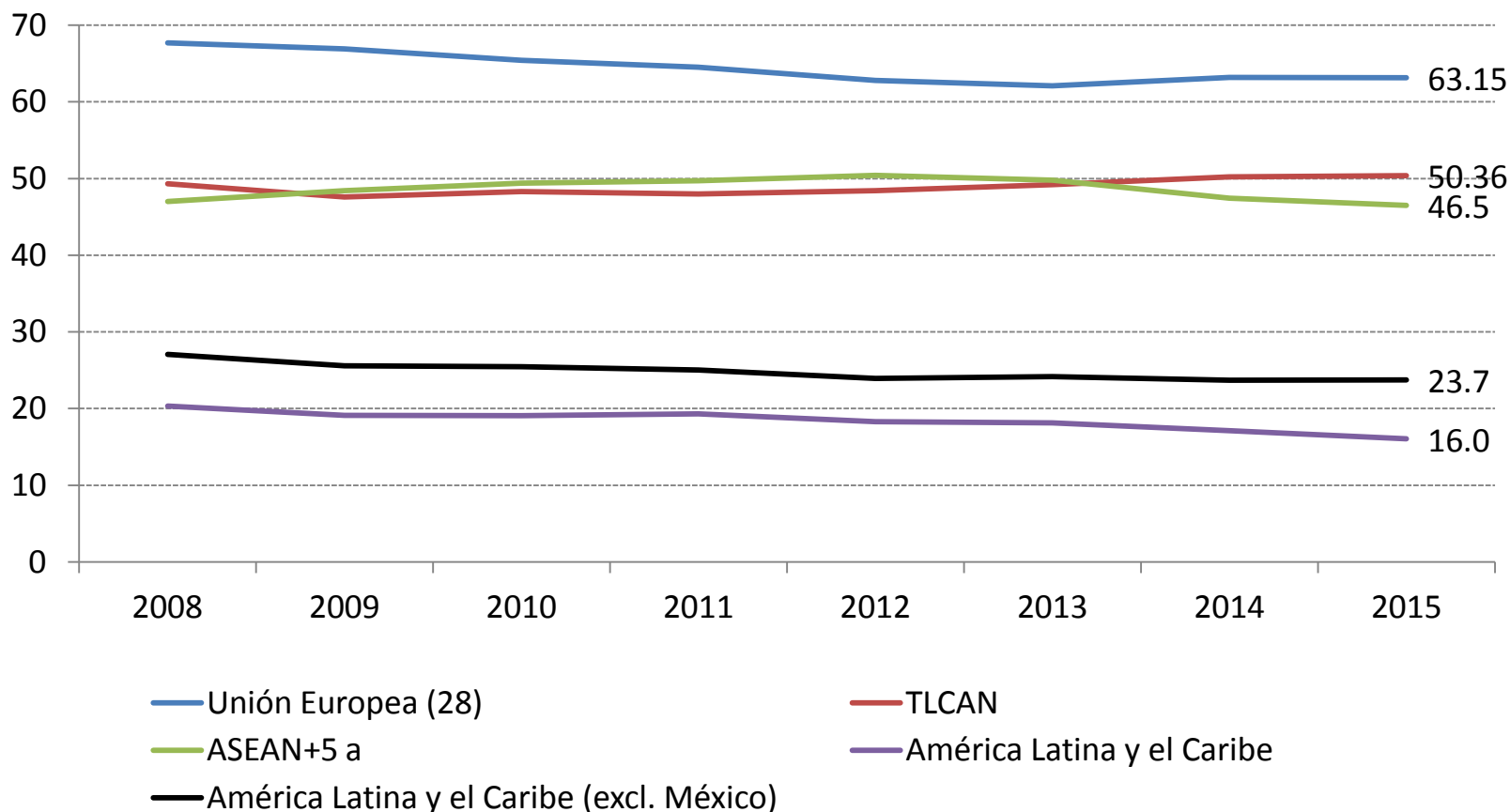


NACIONES UNIDAS

CEPAL

La región comercia poco consigo misma y presenta un bajo grado de integración productiva

AGRUPACIONES SELECCIONADAS: PARTICIPACIÓN DEL COMERCIO INTRA-GRUPO EN LAS EXPORTACIONES TOTALES, 2008-2015
(En porcentajes)



Fuente: CEPAL, con cifras de COMTRADE.

^a Incluye a China, Japón, República de Corea, Provincia china de Taiwán, Hong Kong (Región Administrativa Especial de China) y los 10 países de la ASEAN.



El mercado regional es clave para el desarrollo de cadenas de valor en América Latina y el Caribe

- Porque el comercio en cadenas de valor es muy sensible a los **costos derivados de la distancia**
- Porque el comercio intrarregional tiene una **alta densidad manufacturera**
- Porque el despliegue regional de las **translatinas** puede favorecer los **encadenamientos productivos con proveedores locales**
- Para aprovechar mejor este potencial, se requiere **políticas industriales y comerciales coordinadas**
- **Potenciar mercados regionales:** economía digital, energía, infraestructura y facilitación del comercio



Innovación



Panorama económico y social de América Latina y el Caribe ante el nuevo contexto global

Alicia Bárcena

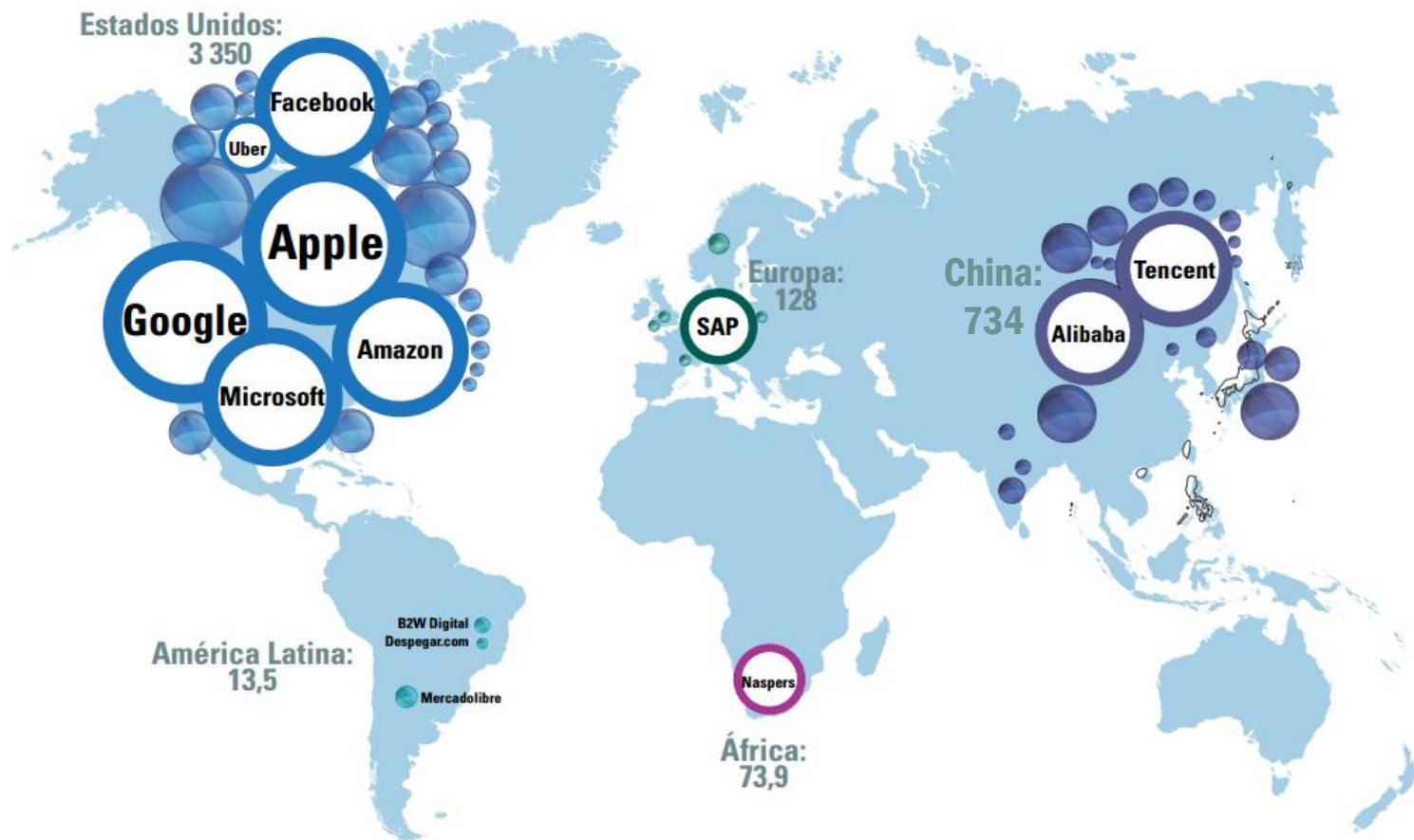


CEPAL

La revolución digital acentúa la concentración empresarial en dos países

CAPITALIZACIÓN DE MERCADO DE LAS PLATAFORMAS DIGITALES POR REGIÓN, 2015

(En miles de millones de dólares)



Fuente: Comisión Económica para América Latina y el Caribe (CEPAL), sobre la base de Peter C. Evans, “Emerging Platform Economy. Global Platform Survey”, ponencia presentada en la Cumbre sobre Estrategia de Plataforma del Instituto Tecnológico de Massachusetts (MIT), Cambridge, Massachusetts, 15 de junio de 2016 y datos de Fortune y Bloomberg.



Panorama económico y social de América Latina y el Caribe ante el nuevo contexto global

Alicia Bárcena

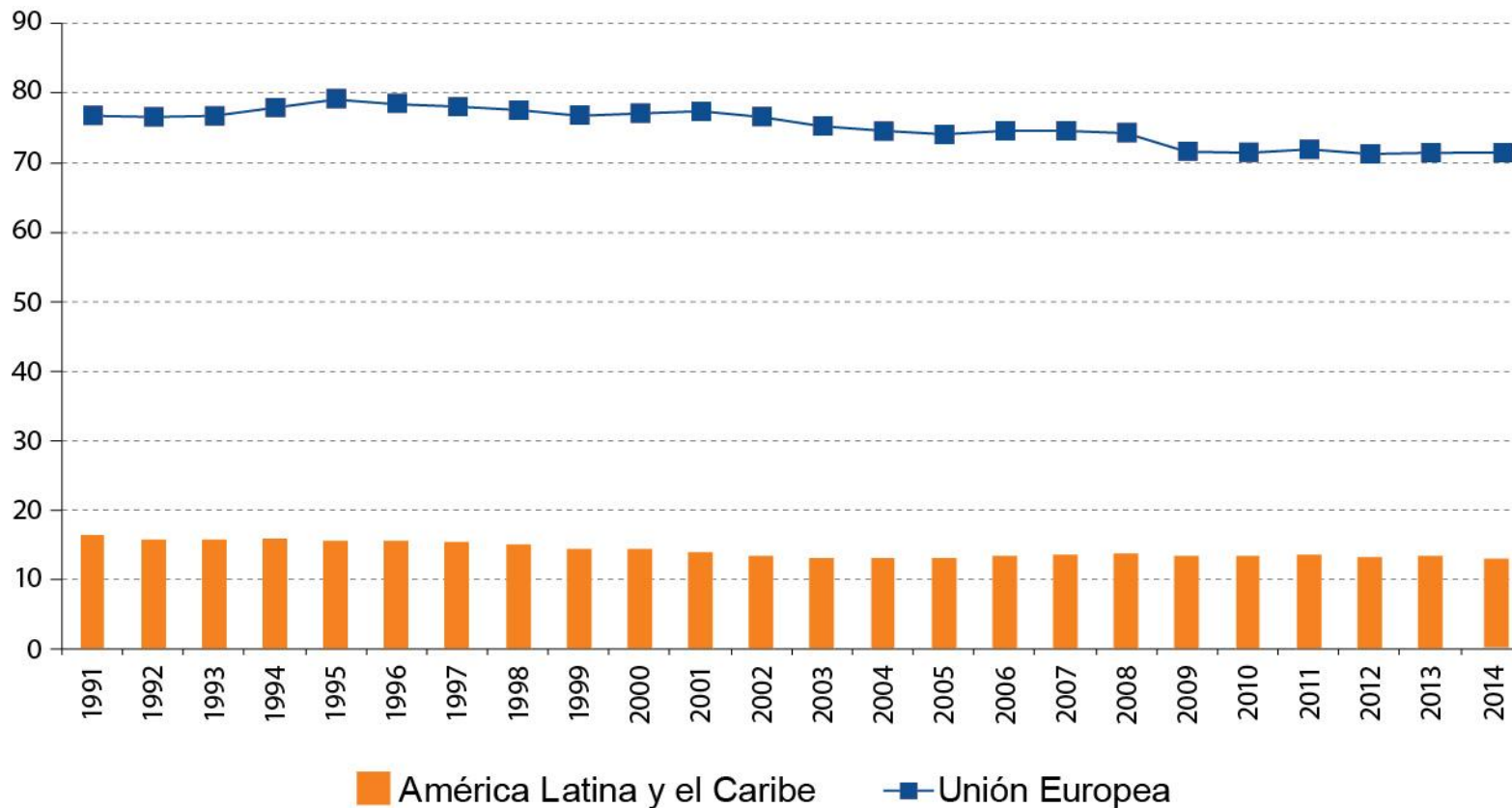


NACIONES UNIDAS

CEPAL

La persistente brecha de productividad pone en peligro los logros sociales en el largo plazo

AMÉRICA LATINA Y EL CARIBE Y UNIÓN EUROPEA: PRODUCTIVIDAD RELATIVA RESPECTO DE LOS ESTADOS UNIDOS, 1991-2014
(En porcentajes)

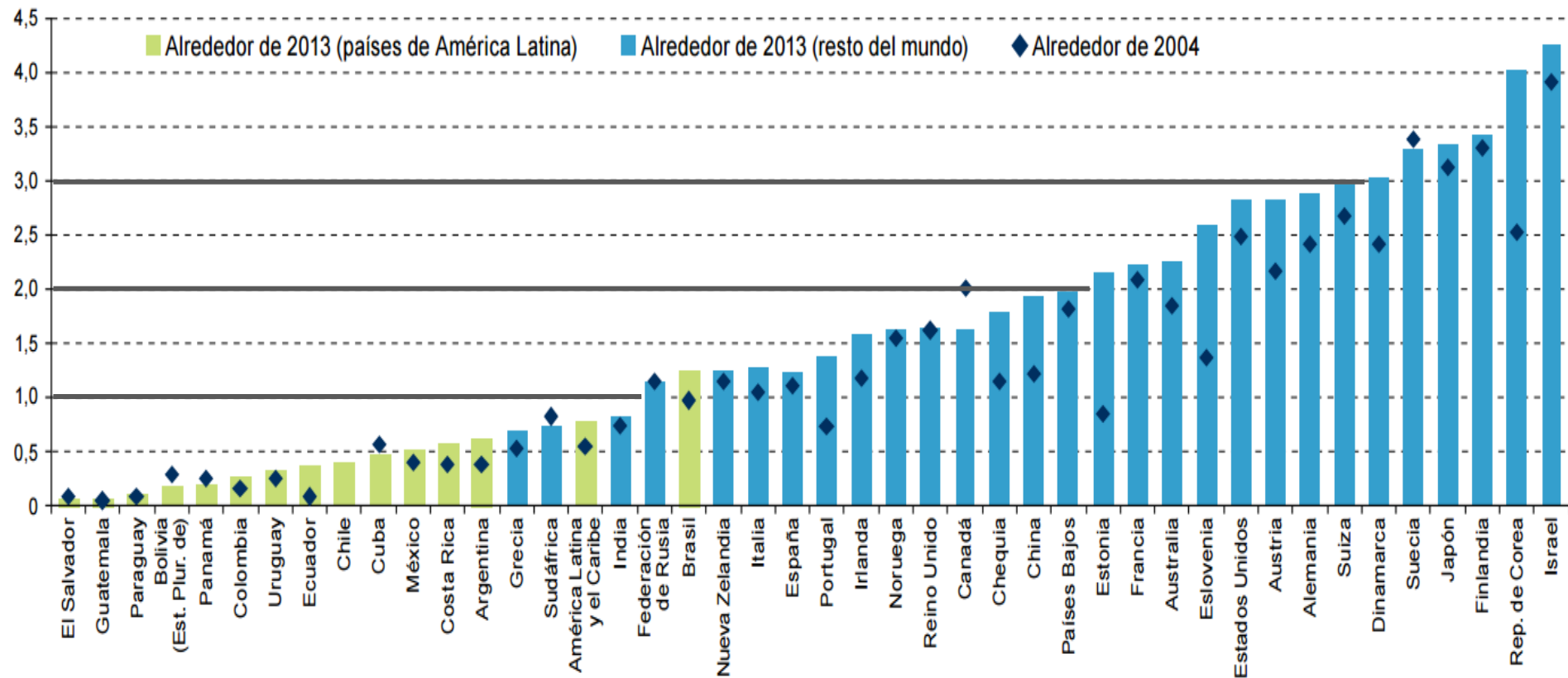


Fuente: CEPAL, *La Unión Europea y América Latina y el Caribe ante la nueva coyuntura económica y social*, 2015.



La inversión en investigación y desarrollo (I+D) de la región es baja

INVERSIÓN EN INVESTIGACIÓN Y DESARROLLO (I+D), ALREDEDOR DE 2013 Y DE 2004
(En porcentajes del PIB)

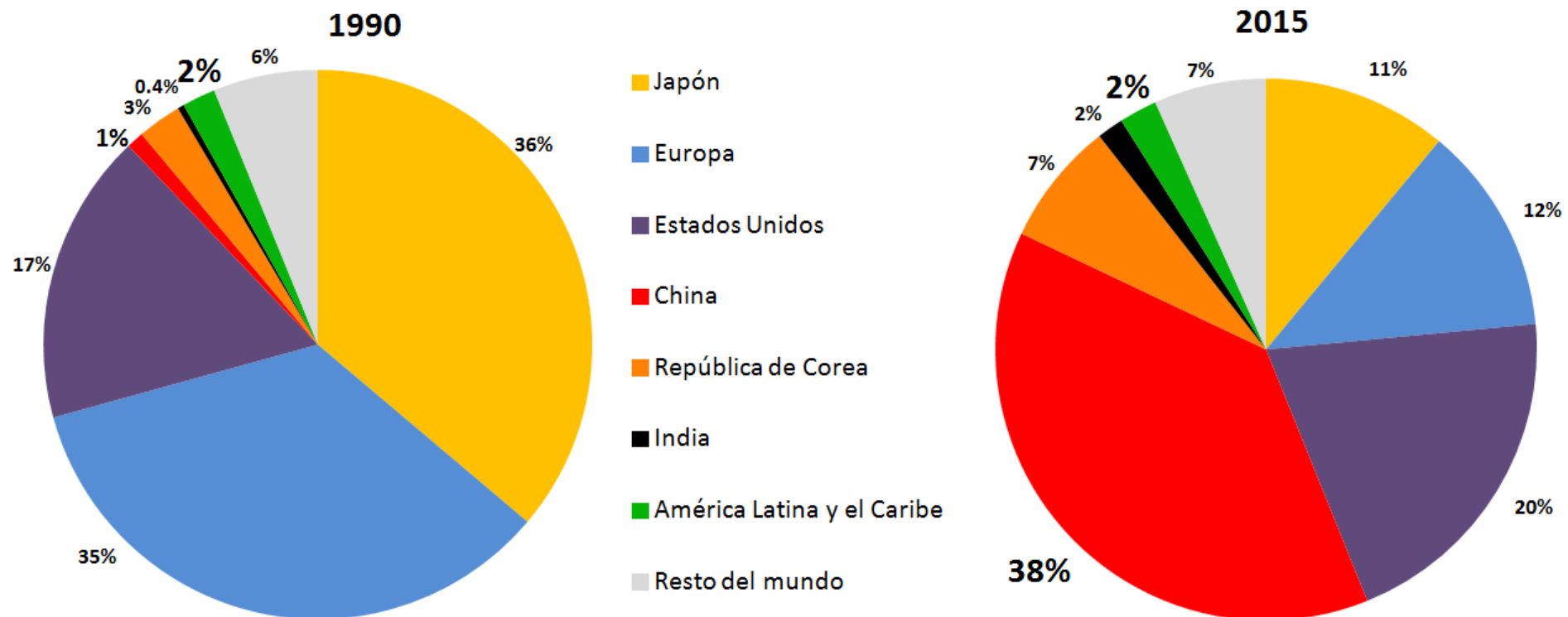


Fuente: CEPAL, *Ciencia, tecnología e innovación en la economía digital La situación de América Latina y el Caribe*, LC/G.2685(CCITIC.2/3)), Santiago, Septiembre de 2016.



Brechas de desempeño (patentes) como resultado del esfuerzo en I+D

PARTICIPACIÓN EN LAS SOLICITUDES MUNDIALES DE PATENTES, RESIDENTES Y NO RESIDENTES, 1990 Y 2015



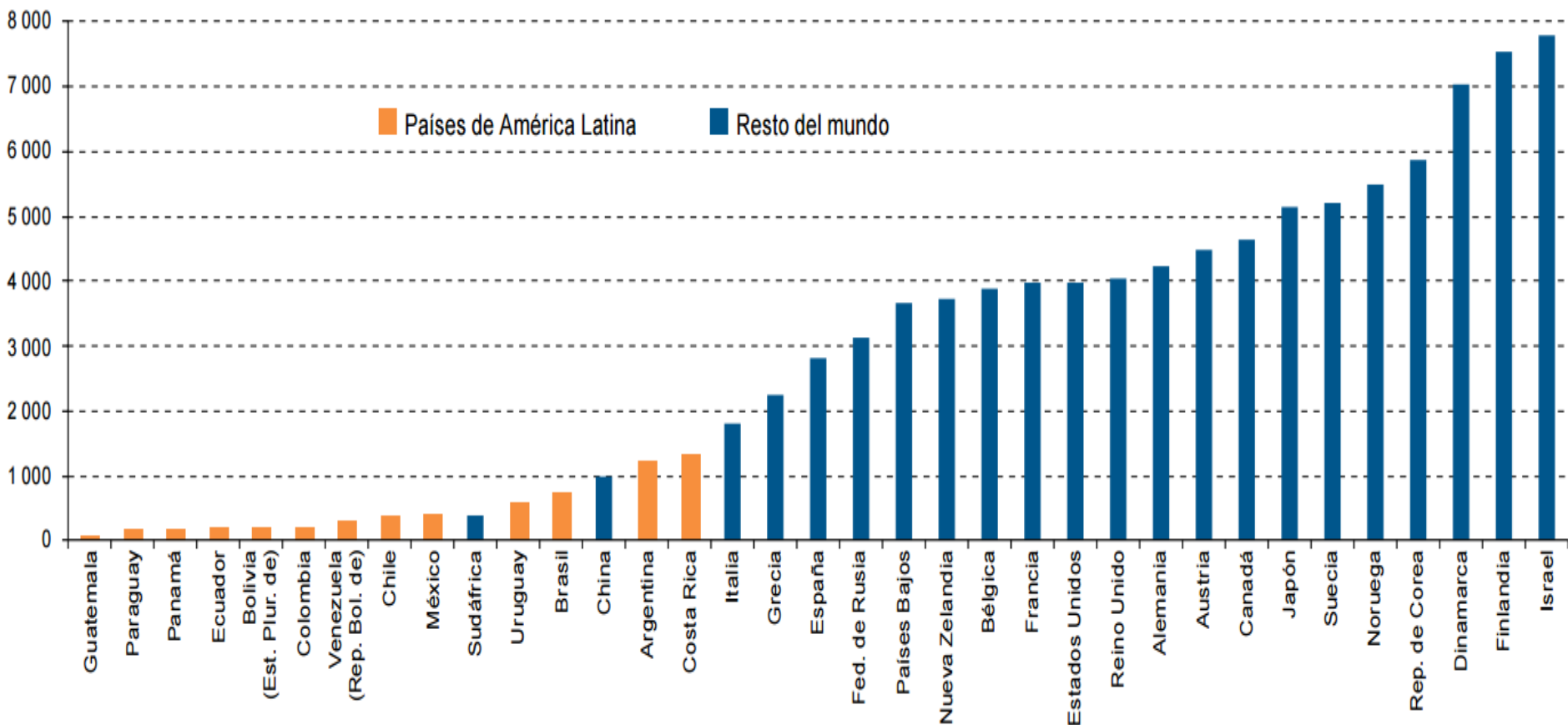
Fuente: CEPAL, sobre la base de la información estadística de la Organización Mundial de la Propiedad Intelectual (OMPI).



Investigadores, factores clave para la ciencia y tecnología

La región tiene 520 investigadores por millón de habitantes

INVESTIGADORES EQUIVALENTES A JORNADA COMPLETA, EN PROMEDIO, 2010-2012
(En número de personas por millón de habitantes)



Fuente: CEPAL, *Ciencia, tecnología e innovación en la economía digital La situación de América Latina y el Caribe*, LC/G.2685(CCITIC.2/3)), Santiago, Septiembre de 2016.



La propuesta y la apuesta

- Apostar por un nuevo estilo de desarrollo
- Requiere de una dirección clara y de cambiar la conversación entre el Estado, el mercado y la sociedad
- Generar una **relación colaborativa entre las instituciones universitarias de América Latina y el Caribe para generar conocimiento y práctica e involucrar a las nuevas generaciones** de profesionales y líderes
- **Construir una oferta académica y práctica** con el objetivo de generar las bases de una propuesta abierta y participativa
- Lograr una real **participación y transferencia de conocimiento** de los Objetivos de Desarrollo Sostenible (ODS) dentro de las comunidades educativas.



Políticas de fomento a la relación universidad-sector productivo

- Apoyo gubernamental a la I+D industrial: cofinanciamiento, formación de recursos humanos
- Mecanismos de mercado en instituciones públicas de investigación: patentamiento de resultados de investigaciones, acuerdos de licenciamiento y transferencia tecnológica
- Formación de clusters, polos o parques tecnológicos: difusión de informaciones técnicas y gerenciales de acceso a laboratorios estatales o institutos de investigación, apoyo a pymes en captación de recursos financieros
- Redes y alianzas para el intercambio de información científica y tecnológica



Oportunidades para la cooperación y la integración

- **Avanzar en la integración regional es más necesario que nunca**
 - Impulsar la convergencia entre los mecanismos regionales de integración
 - Avanzar hacia un mercado único digital
 - Implementar un programa regional de infraestructura
 - Desarrollar cadenas productivas regionales
 - Acelerar la agenda de facilitación de comercio
- **Especialización productiva, con inversiones que viabilicen:**
 - Patrones energéticos con menores emisiones de carbono
 - Economía circular
 - Ciudades inteligentes
 - Consumo menos contaminante
 - Economía del cuidado
- **Políticas fiscales e industriales activas consistentes con la revolución tecnológica y un gran impulso ambiental**





NACIONES UNIDAS

CEPAL

www.cepal.org