

2015



Panorama de la Inserción Internacional de América Latina y el Caribe

**La encrucijada del comercio regional:
diagnóstico y perspectivas**



NACIONES UNIDAS

CEPAL

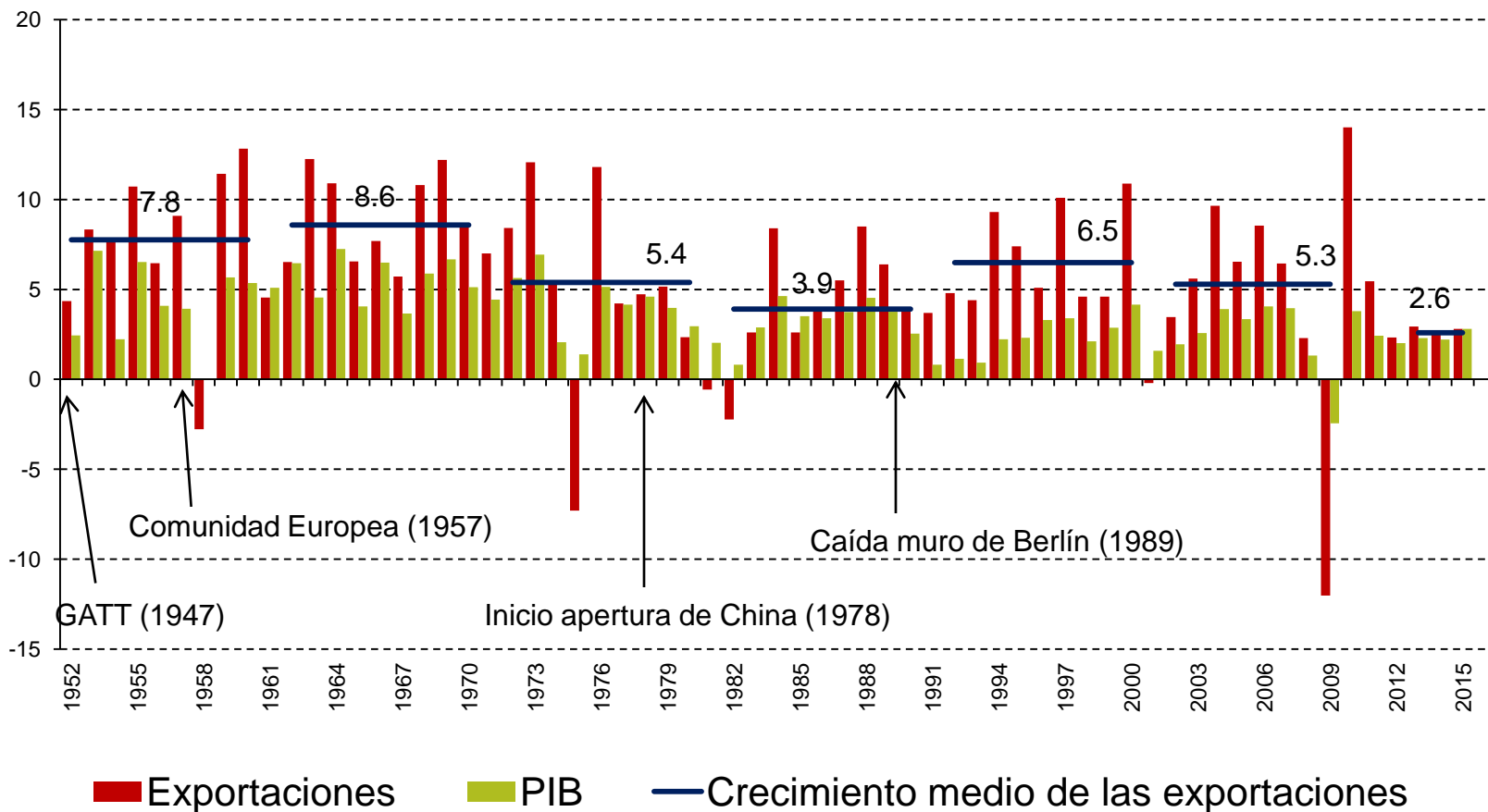
Diagnóstico

- 1. Desaceleración del comercio mundial**
- 2. Contexto internacional con sesgo recesivo: exceso de liquidez y falta de demanda agregada**
- 3. Desequilibrios estructurales: desacople entre el mercado financiero y la economía real**
- 4. Lento crecimiento e incertidumbre mundial exacerban debilidades de la región**
- 5. Peor desempeño de las exportaciones de la región en décadas (no han crecido en cuatro años).**



El comercio mundial creció más que el producto en la postguerra

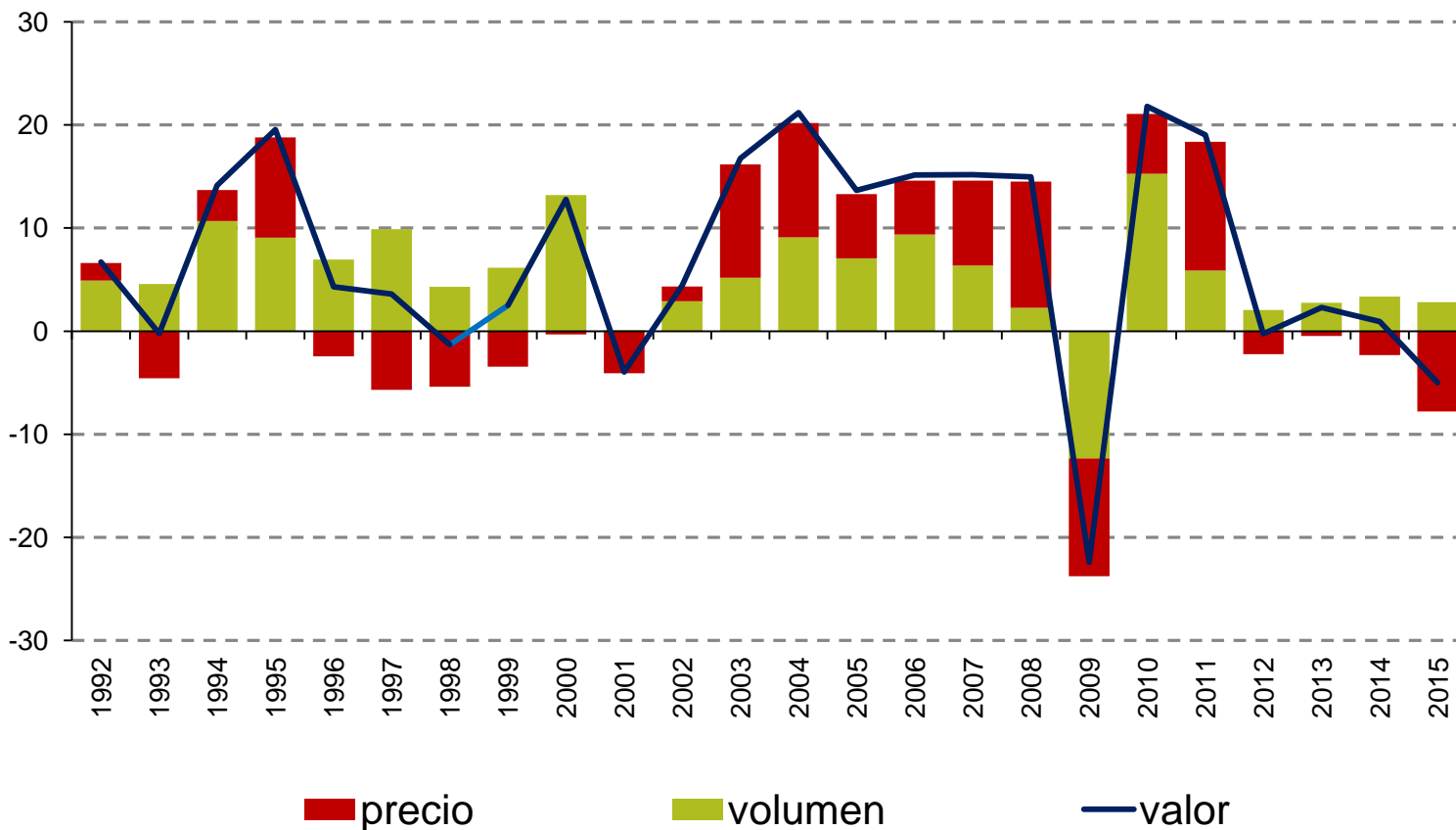
MUNDO: VARIACIÓN ANUAL DEL VOLUMEN DE LAS EXPORTACIONES DE BIENES Y DEL PIB, 1952-2014
(En porcentajes)



Fuente: CEPAL sobre la base de datos de OMC y FMI.

... pero perdió dinamismo después de 2008-2009 y no logra recuperarse

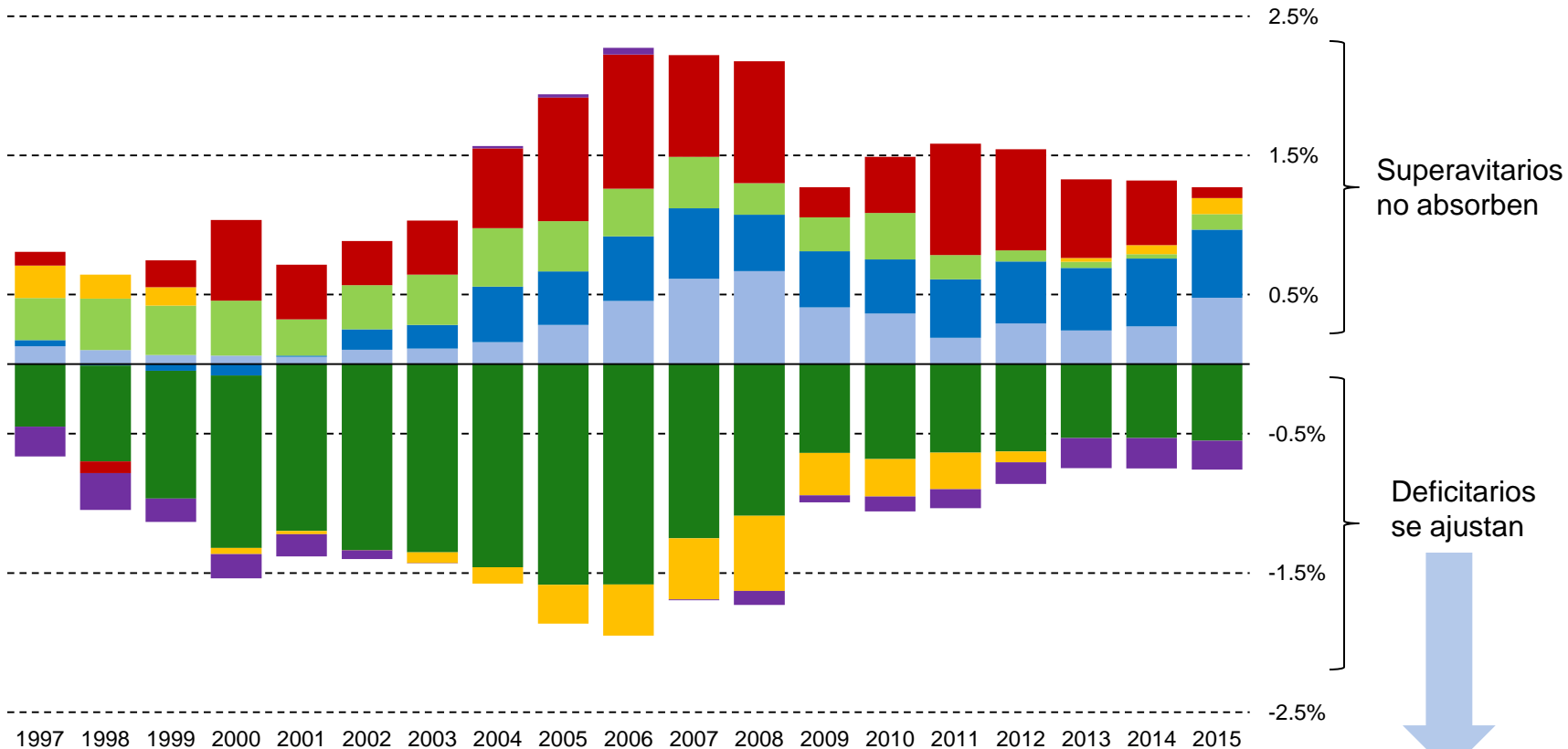
MUNDO: VARIACIÓN ANUAL DE LAS EXPORTACIONES DE BIENES
SEGÚN VALOR, PRECIO Y VOLUMEN, 1992-2015
(En porcentajes)



Fuente: CEPAL, sobre la base de información del Netherlands Bureau for Economic Policy Analysis.

Desequilibrios en cuenta corriente y su distribución

AGRUPACIONES Y PAÍSES SELECCIONADOS:
SALDOS EN CUENTA CORRIENTE DE LA BALANZA DE PAGOS, 1997-2015^a
(En porcentajes del PIB)

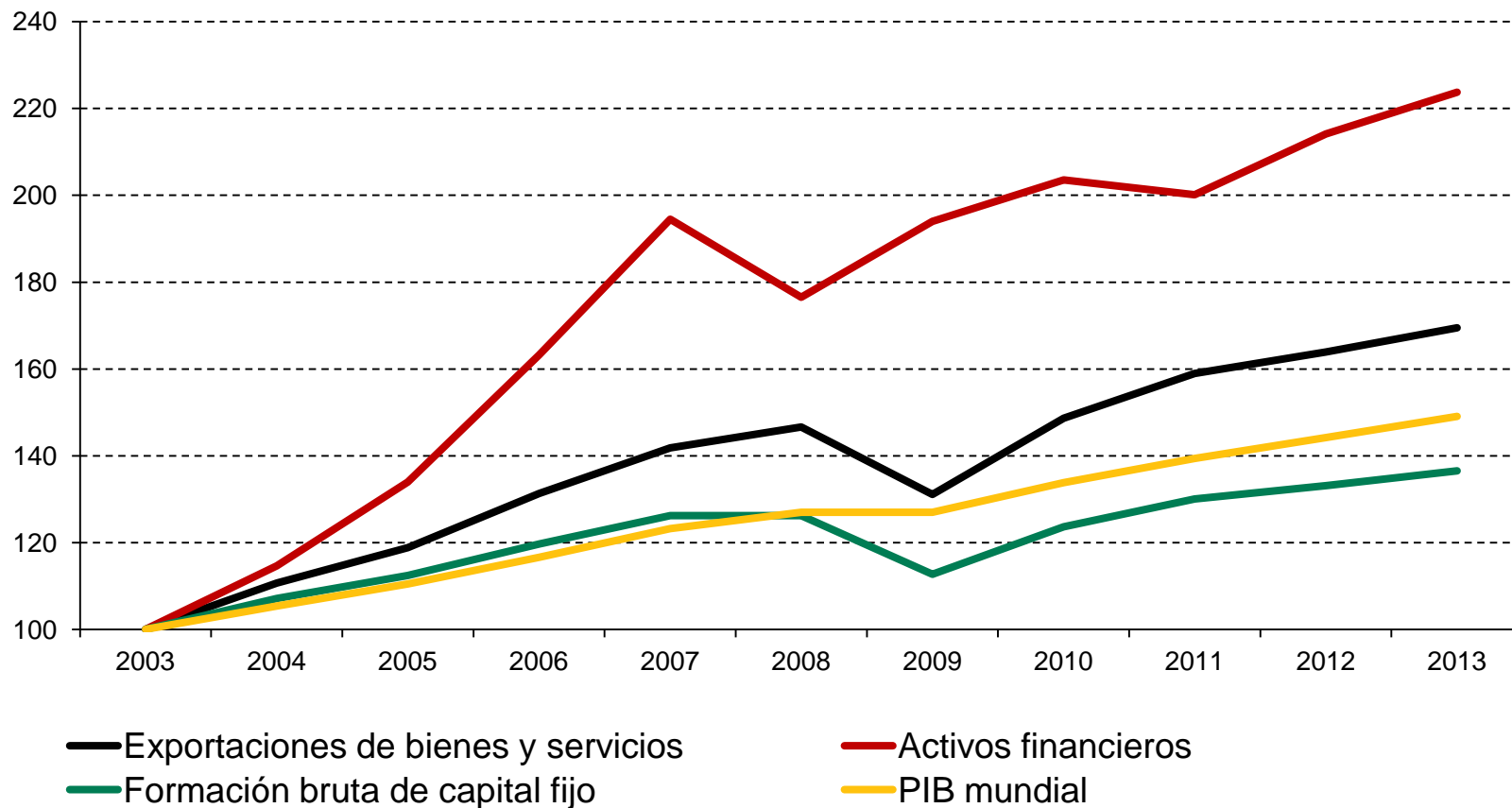


- China
- Alemania y Países Bajos
- Japón
- EE.UU.
- Zona Euro sin Alemania y Países Bajos
- Países exportadores de petróleo
- América Latina sin Venezuela

Falta reciprocidad

El sector financiero crece y se desacopla de la economía real

EVOLUCIÓN MUNDIAL DE LOS ACTIVOS FINANCIEROS EXTERNOS^a
Y DE VARIABLES REALES SELECCIONADAS, 2003-2013
(Índices 100=2003)



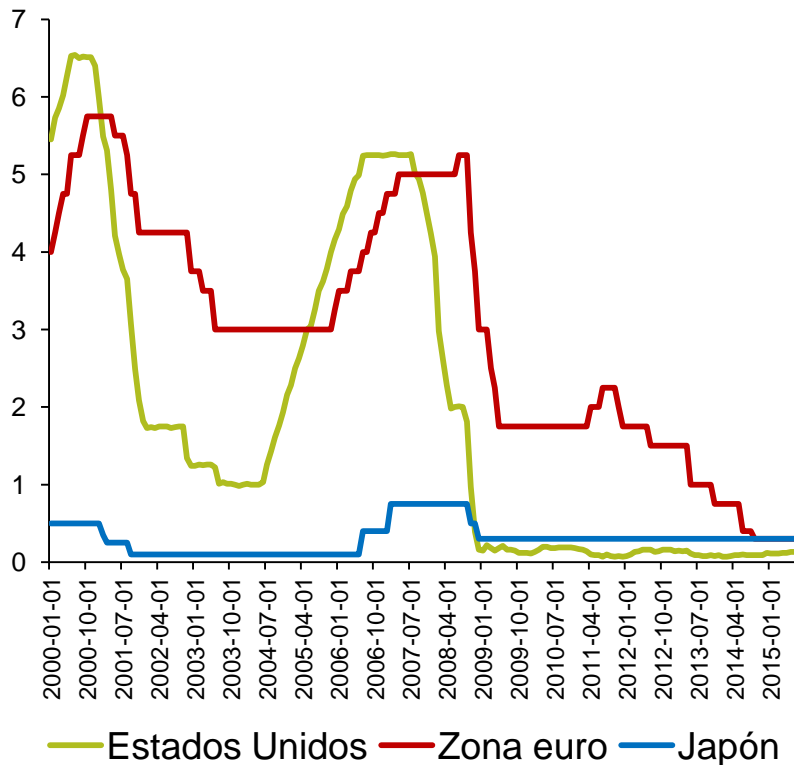
Fuente: CEPAL, sobre la base de datos del FMI, la UNCTAD y el Banco Mundial.

^a Calculados sobre la base de la posición de inversión internacional de cada país.

Exceso de liquidez y poca demanda efectiva: se agota el espacio de la política monetaria

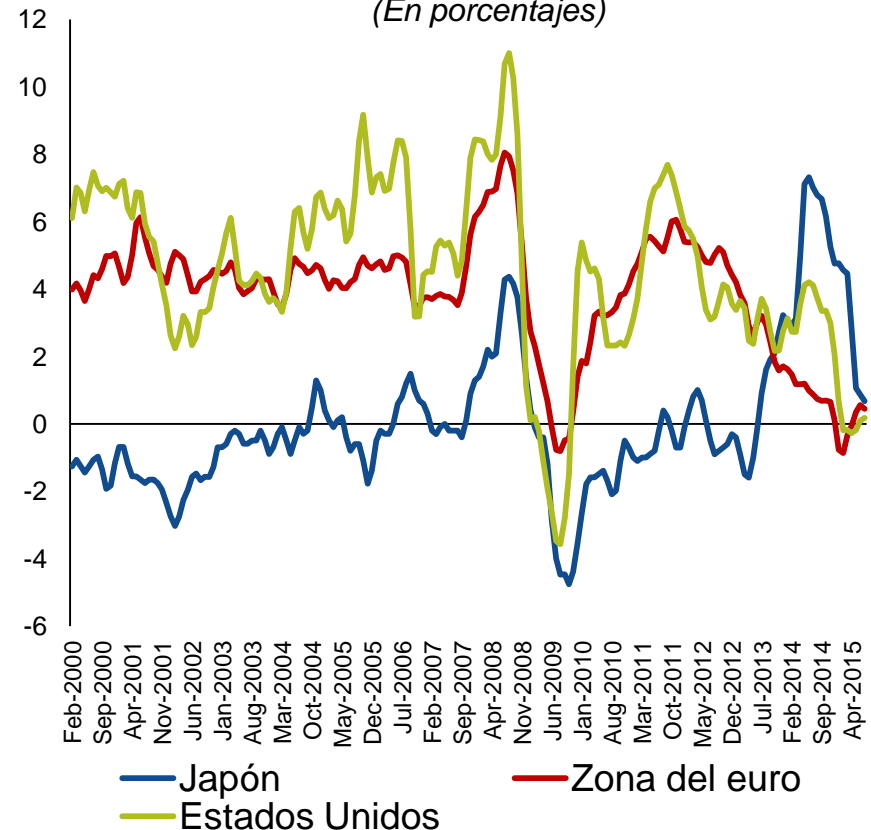
Tasa de interés líder tiende a cero

AGRUPACIONES Y PAÍSES SELECCIONADOS:
TASAS DE INTERÉS LÍDERES, 2000-2015
(En porcentajes)



Pese al QE, inflación no aumenta

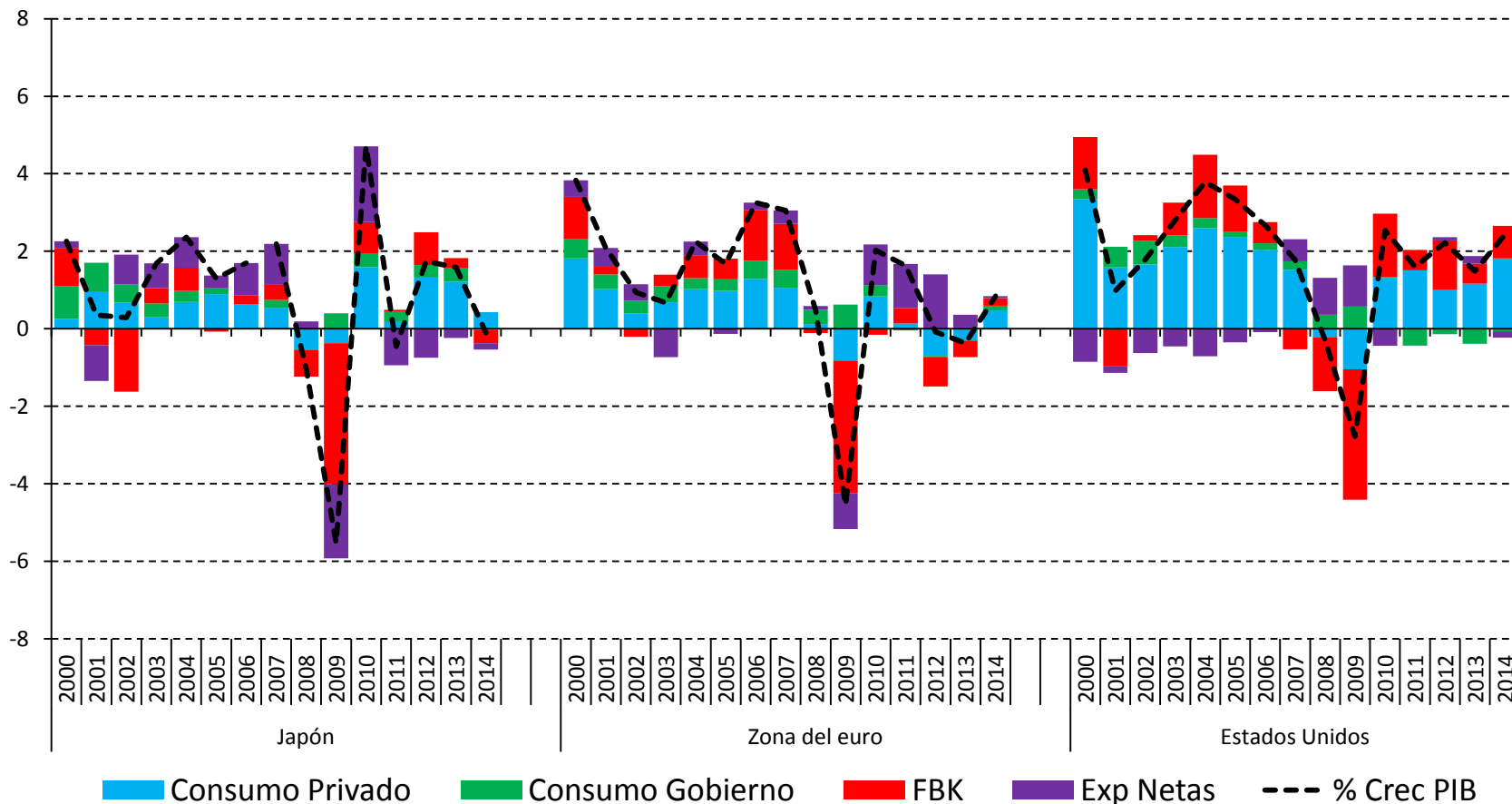
AGRUPACIONES Y PAÍSES SELECCIONADOS: TASAS
DE INFLACIÓN, 2000-2015
(En porcentajes)



Fuente: CEPAL, sobre la base de datos de Banco Federal de la Reserva de St. Louis, Federal Reserve Economic Data y de la Oficina Estadística de Japón.

...se observa un menor dinamismo de la demanda agregada después de la crisis

CONTRIBUCIONES AL CRECIMIENTO DEL PIB, 2000-2014
(En porcentajes)



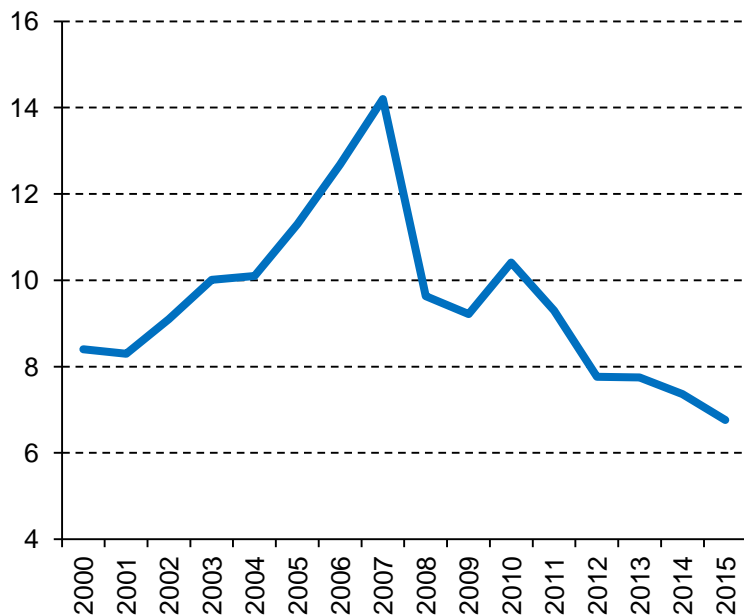
Fuente: CEPAL, sobre la base de datos de la OCDE.



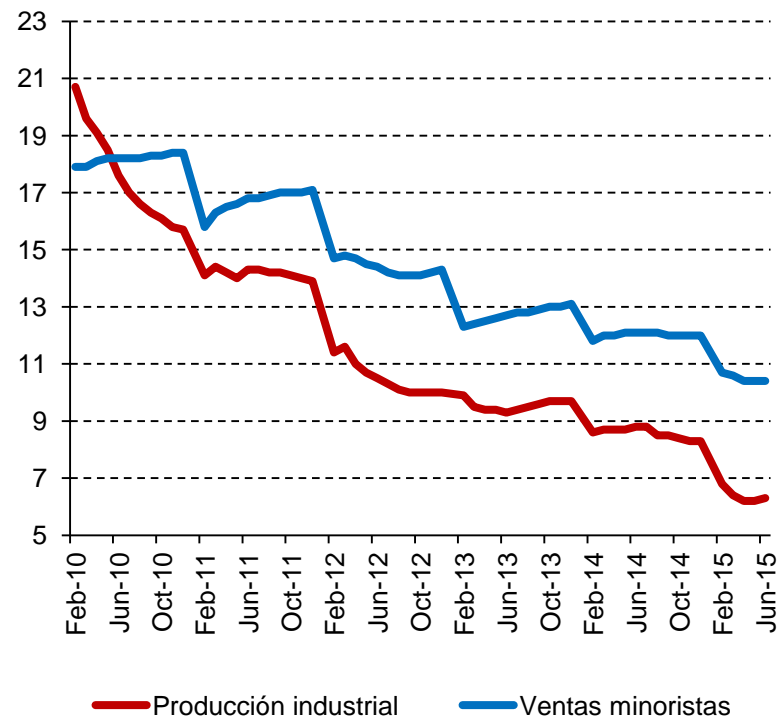
La transición del modelo chino impacta el crecimiento global

CHINA: VARIACIÓN ANUAL DE INDICADORES SELECCIONADOS DE ACTIVIDAD ECONÓMICA ^a
(En porcentajes)

PIB (2000-2015)



Producción industrial y las ventas minoristas (2010-2015)



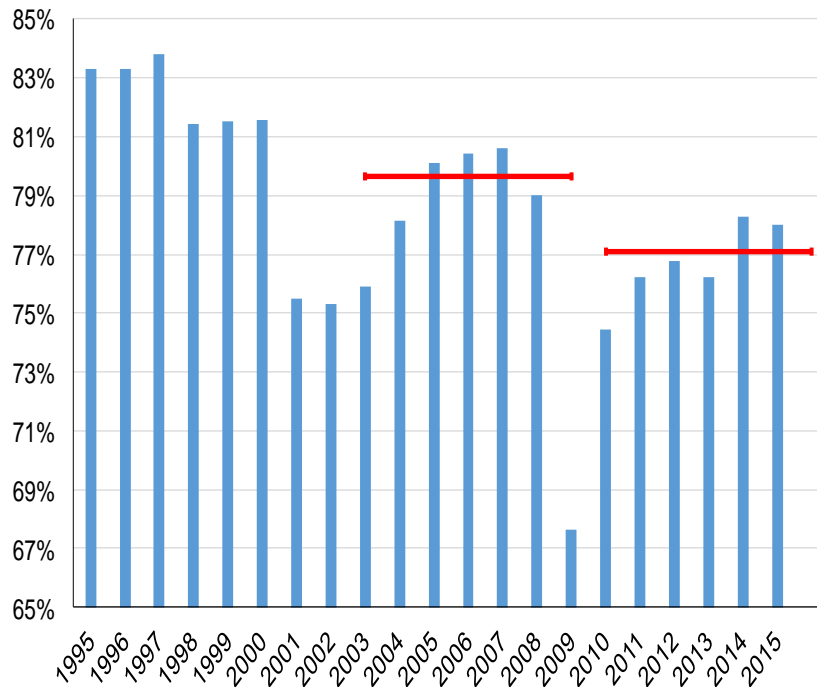
Fuente: CEPAL, sobre la base de datos del FMI, World Economic Outlook Database, abril de 2015 (para PIB) y Oficina Nacional de Estadística de China (producción industrial y ventas minoristas).

^a Las cifras para 2015 son proyecciones.

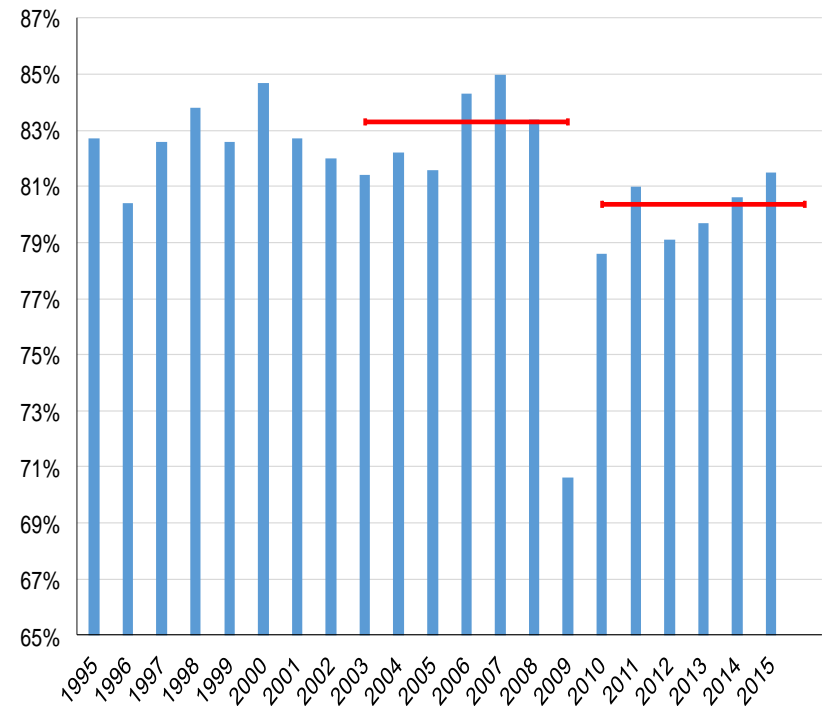
No se recuperan los niveles de utilización...

GRADO DE UTILIZACIÓN DE LA CAPACIDAD INSTALADA

Estados Unidos



Zona Euro



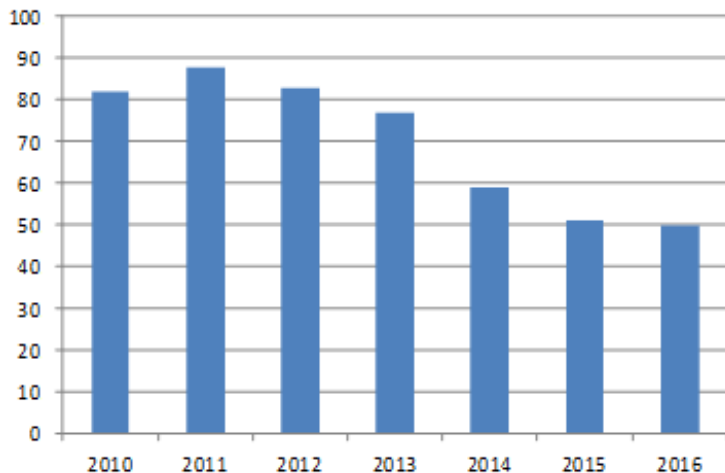
Fuente: CEPAL, sobre la base de datos de Eurostat y de la Reserva Federal de los Estados Unidos.



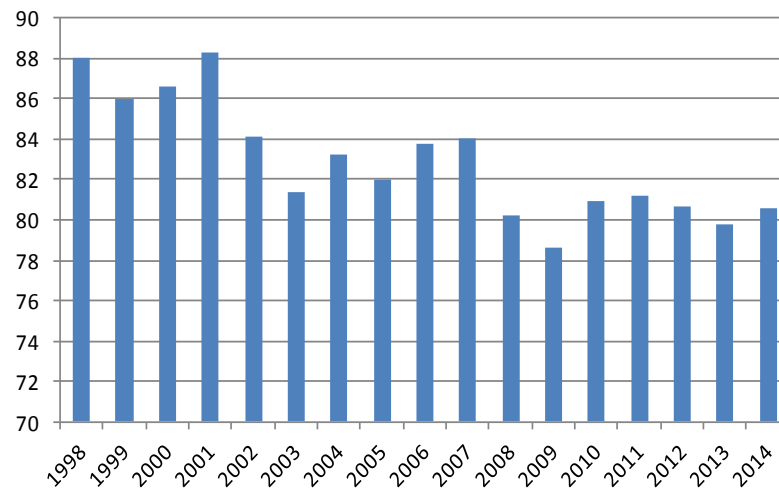
... tampoco a nivel sectorial y el exceso de capacidad desploma precios en China

GRADO DE UTILIZACIÓN DE LA CAPACIDAD INSTALADA (En porcentajes)

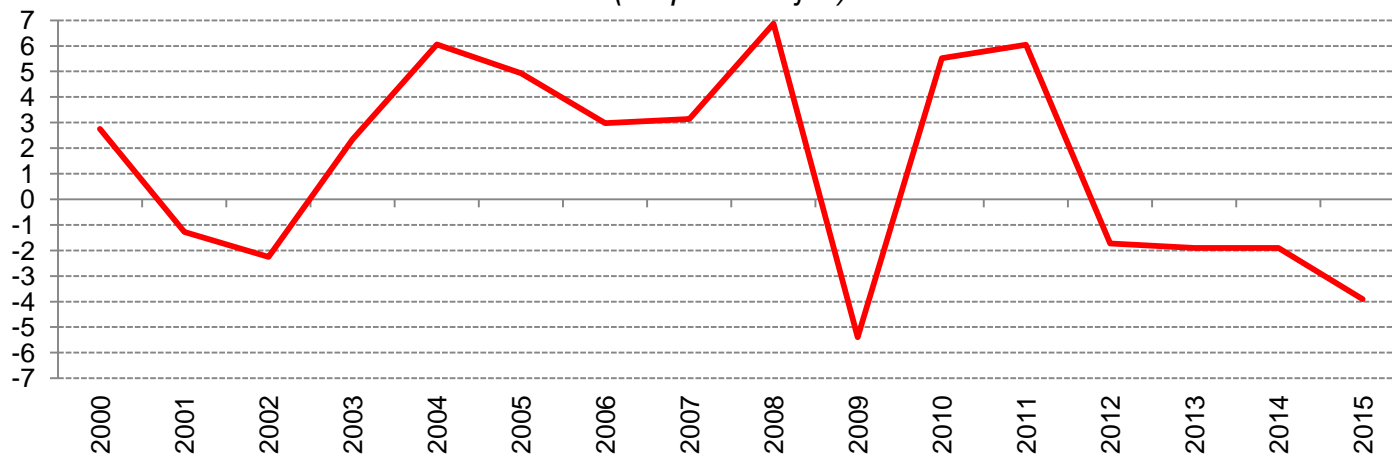
Industria automotriz en Brasil



Refinación de cobre en el mundo



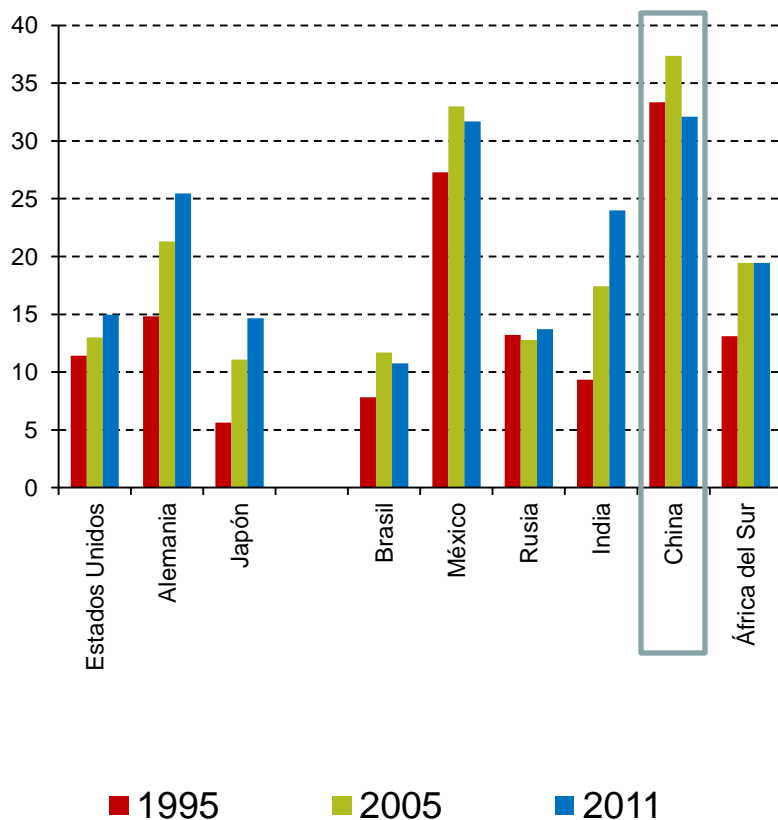
CHINA: VARIACIÓN ANUAL DE LOS PRECIOS INDUSTRIALES AL PRODUCTOS 2000-2015 ^a (En porcentajes)



China reduce contenido importado de sus exportaciones, especialmente.....

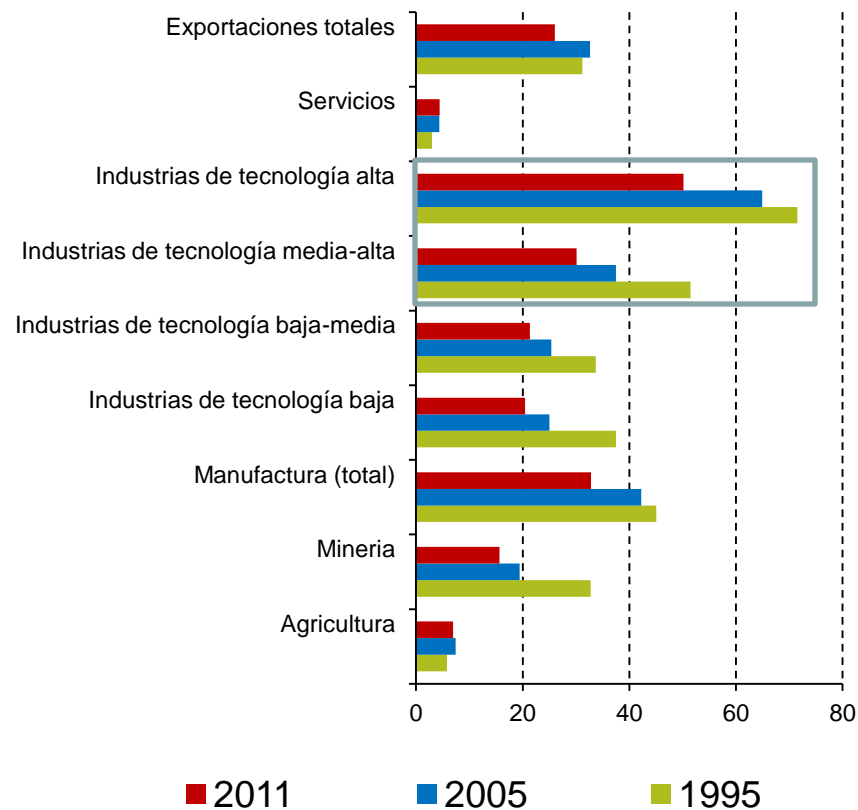
PAÍSES SELECCIONADOS: CONTENIDO IMPORTADO DE LAS EXPORTACIONES DE BIENES Y SERVICIOS

(En porcentajes)



CHINA: CONTENIDO IMPORTADO DE LAS EXPORTACIONES POR INDUSTRIA

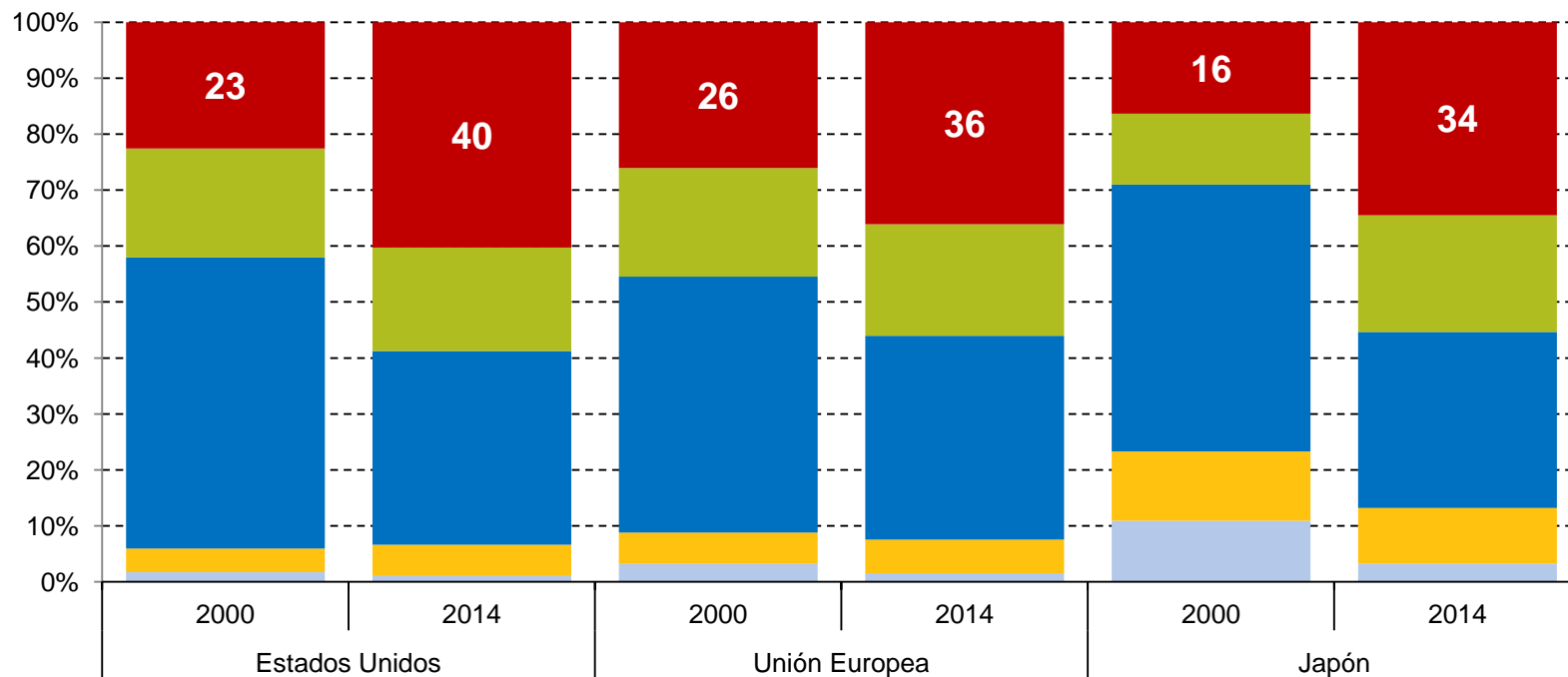
(En porcentajes)



Fuente: CEPAL, con información de la base de datos Trade in Value Added (TiVA) de la OCDE y la OMC .

...en exportaciones de alta tecnología que ganan mercados en países desarrollados

ESTADOS UNIDOS, JAPÓN Y UNIÓN EUROPEA:
ESTRUCTURA DE LAS IMPORTACIONES DE BIENES DESDE CHINA, 2000 Y 2014



- Manufacturas alta tecnología
- Manufacturas tecnología media
- Manufacturas baja tecnología
- Bienes primarios

- Manufacturas tecnología media
- Manufacturas basadas en recursos naturales

Fuente: CEPAL, sobre la base de datos de COMTRADE.

Falta de reciprocidad y sesgo recesivo frenan la recuperación del comercio

- Lento crecimiento de la UE (representa un tercio del comercio mundial)
- Sustitución de importaciones en China se traduce en menor demanda: transición hacia otro modelo
- Menos incentivos a la fragmentación geográfica de la producción por la maduración de la integración de China y Europa del Este (se acortan cadenas globales de valor)
- Debilidades de la gobernanza mundial frenan la expansión coordinada del producto global y la reestructuración productiva en los países deficitarios



El TPP y otros acuerdos megarregionales pretenden inyectar mayor dinamismo al comercio global pero...

- El TPP representa:
 - 36% del PIB mundial
 - 23% de las exportaciones mundiales, y 26% de las importaciones
 - 28% de los flujos mundiales de entrada de IED, y 43% de los flujos de salida
 - 11% de la población mundial
- El comercio entre sus 12 miembros alcanzó US\$ 2,1 billones en 2014
- Apertura de servicios, inversión, contratación pública, comercio digital (OMC plus)
- Excluye a China y EE.UU. fija las reglas del juego en patentes
- Riesgos incluyen la apertura de mercados de autopartes y de productos lácteos y la extensión de plazos de patentes de medicamentos
- Sector textil es sensible para Centroamérica (por mayor competencia de Vietnam)



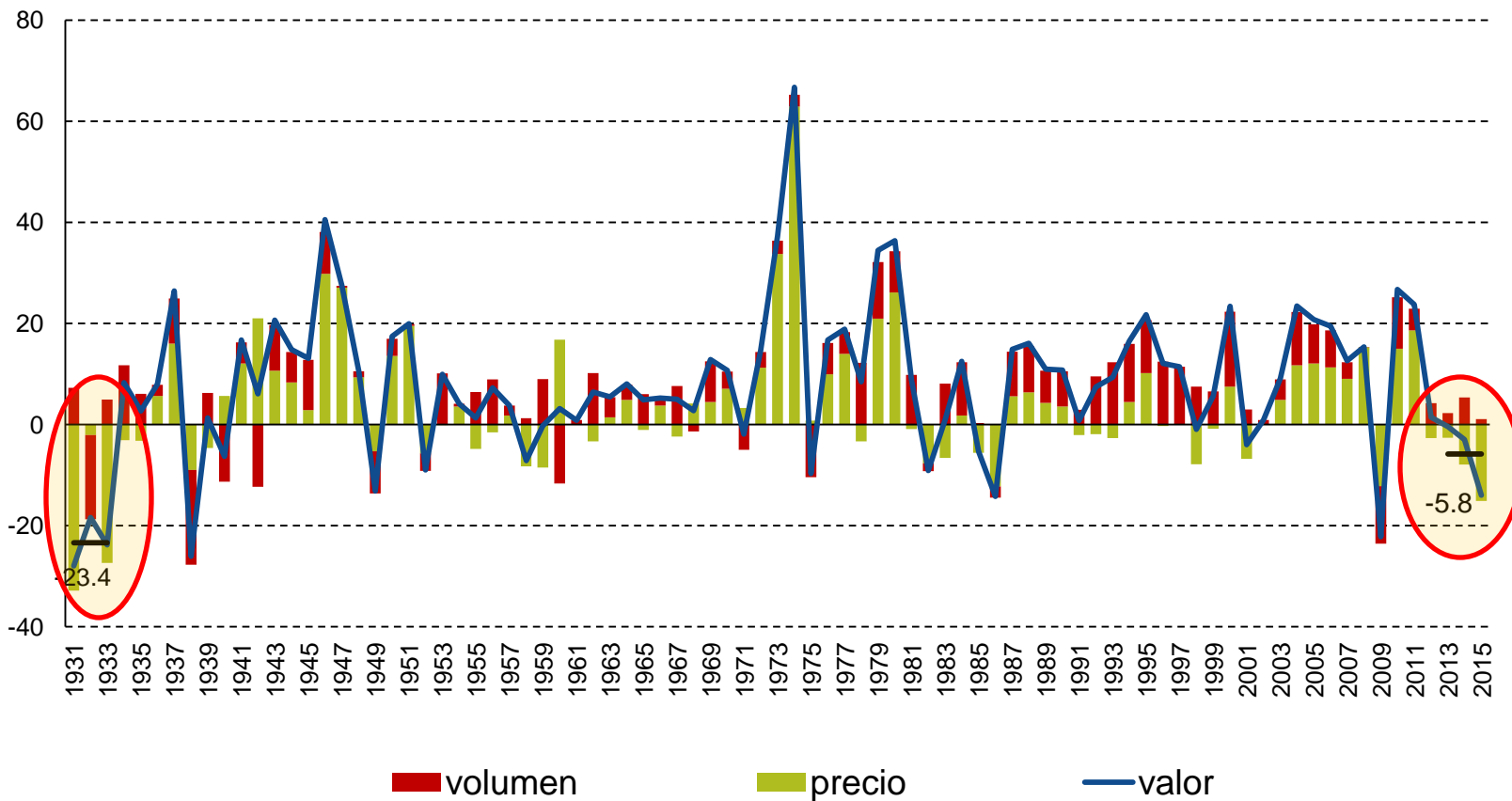


**América Latina y el Caribe
presenta su peor desempeño
exportador en ocho décadas**

**El comercio exterior regional se
contraerá fuertemente en 2015**

Entre 2012 y 2015, la región tiene su peor desempeño exportador en 8 décadas

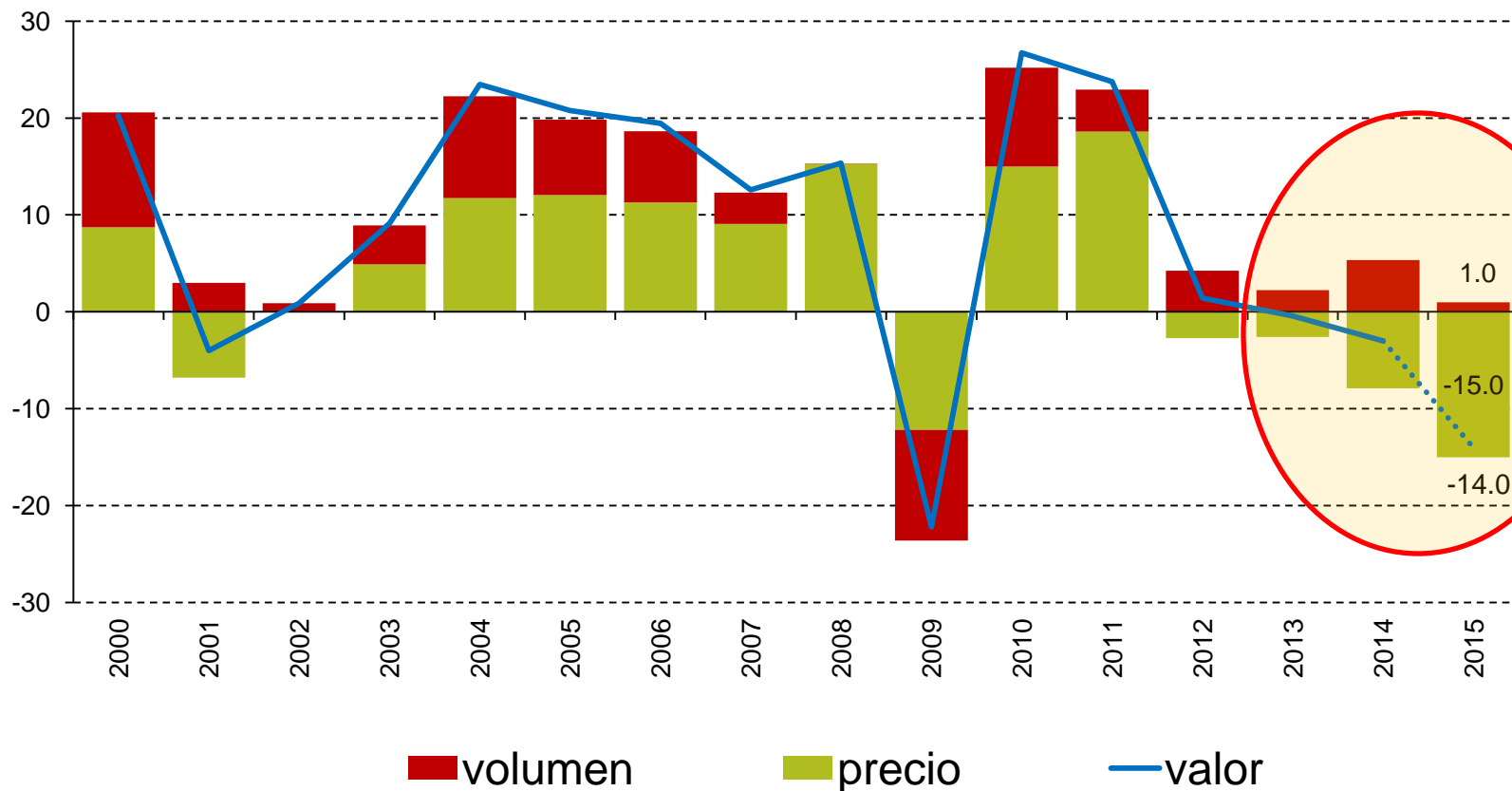
AMÉRICA LATINA Y EL CARIBE: VARIACIÓN DE LA TASA DE CRECIMIENTO DE LAS EXPORTACIONES EN VALOR Y VOLUMEN, 1931-2015
(En porcentajes)



Fuente: CEPAL, sobre la base de CEPAL, "América Latina: relación de precios de intercambio", Cuadernos Estadísticos de la CEPAL, N° 1, Santiago, 1976 y datos de índices regionales.

En 2015, el valor de las exportaciones regionales caería 14%

AMÉRICA LATINA Y EL CARIBE: VARIACIÓN ANUAL DE LAS EXPORTACIONES, 2000-2015^a
(En porcentajes)

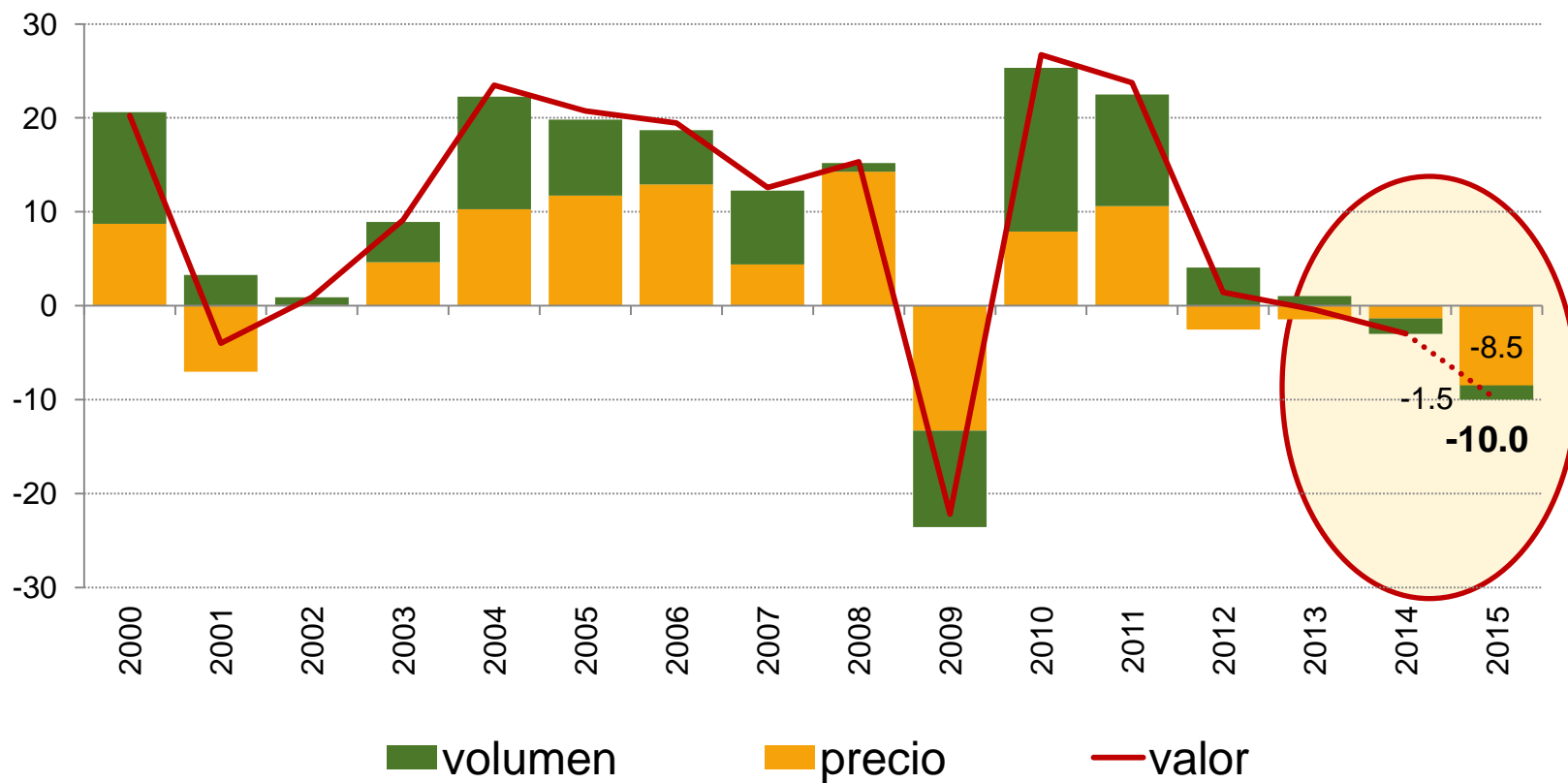


Fuente: CEPAL, sobre la base de información oficial de los bancos centrales, las oficinas de aduanas y los institutos nacionales de estadística de los países.

^a Las cifras para 2015 son proyecciones.

El valor de las importaciones se contraería un 10%

AMÉRICA LATINA Y EL CARIBE: VARIACIÓN ANUAL DE LAS IMPORTACIONES, 2000-2015^a
(En porcentajes)

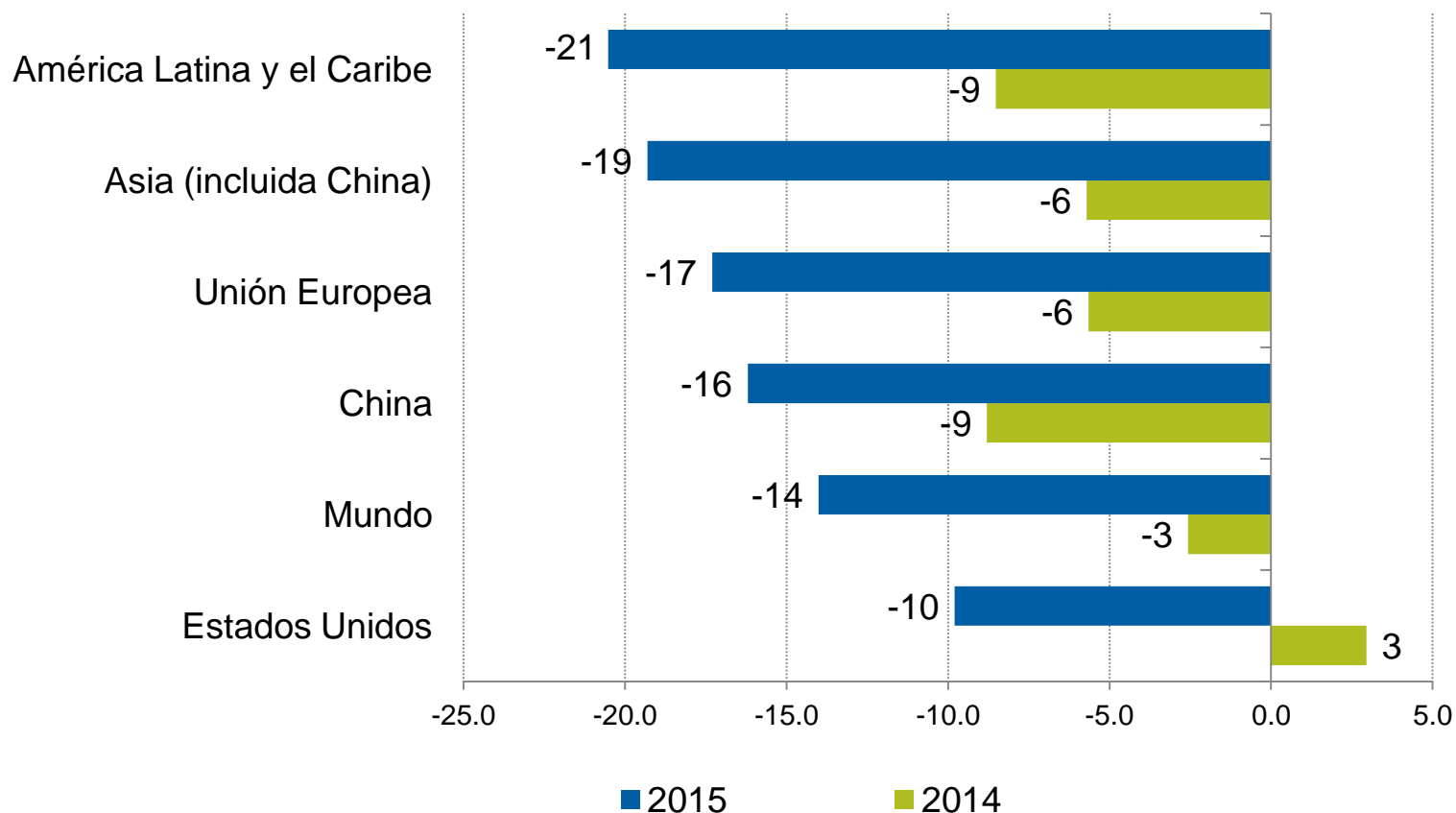


Fuente: CEPAL, sobre la base de información oficial de los bancos centrales, las oficinas de aduanas y los institutos nacionales de estadística de los países.

^a Las cifras para 2015 son estimaciones.

En 2015, caen las exportaciones regionales a todos sus socios principales

AMÉRICA LATINA Y EL CARIBE: VARIACIÓN DEL VALOR DE LAS EXPORTACIONES
POR DESTINO, 2014 Y 2015 ^a
(En porcentajes)

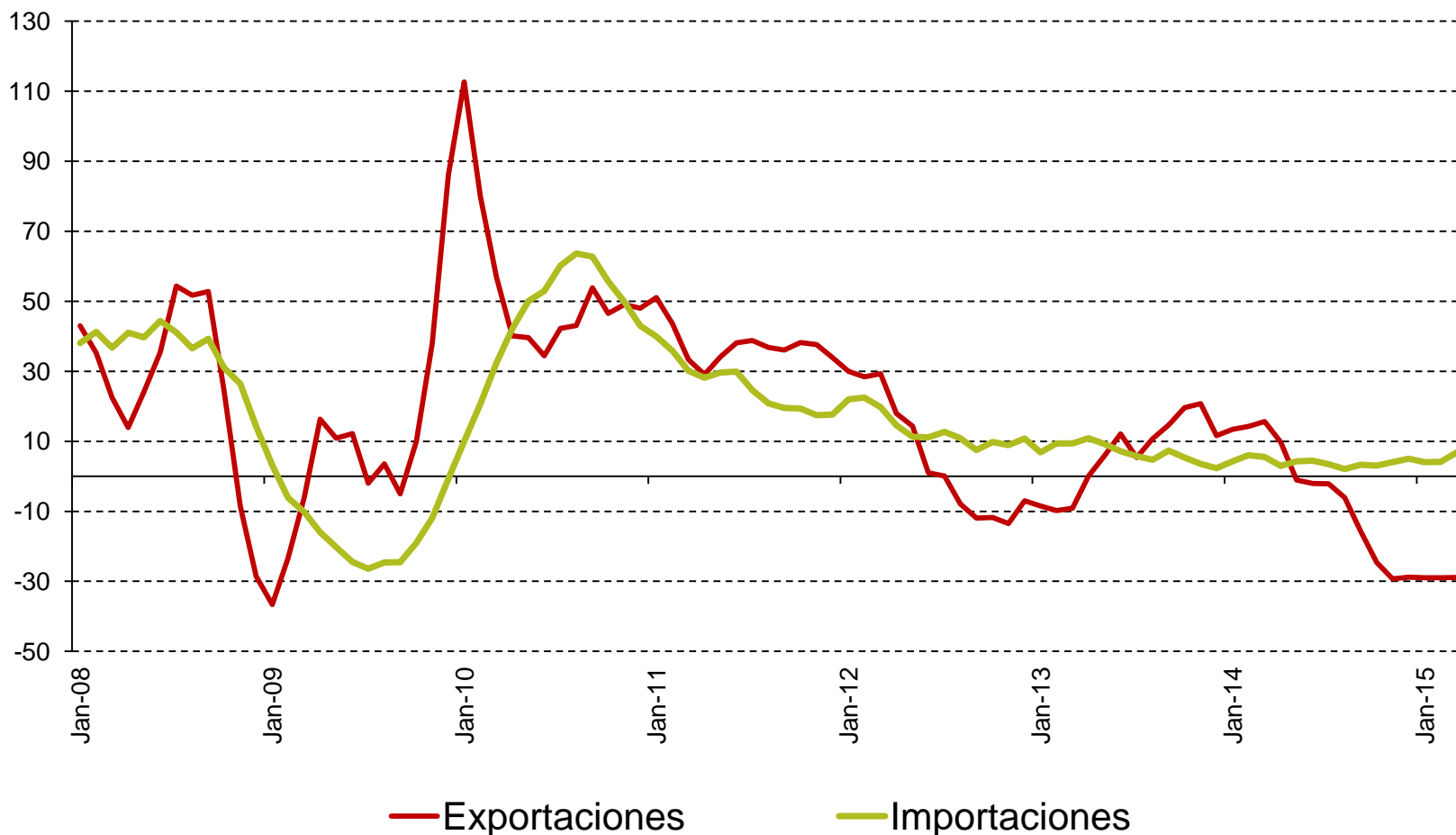


Fuente: CEPAL, sobre la base de información oficial de los bancos centrales, las oficinas de aduanas y los institutos nacionales de estadística de los países.

^a Las cifras para 2015 son estimaciones.

El comercio con China ha perdido impulso: las exportaciones acumulan dos años de caída

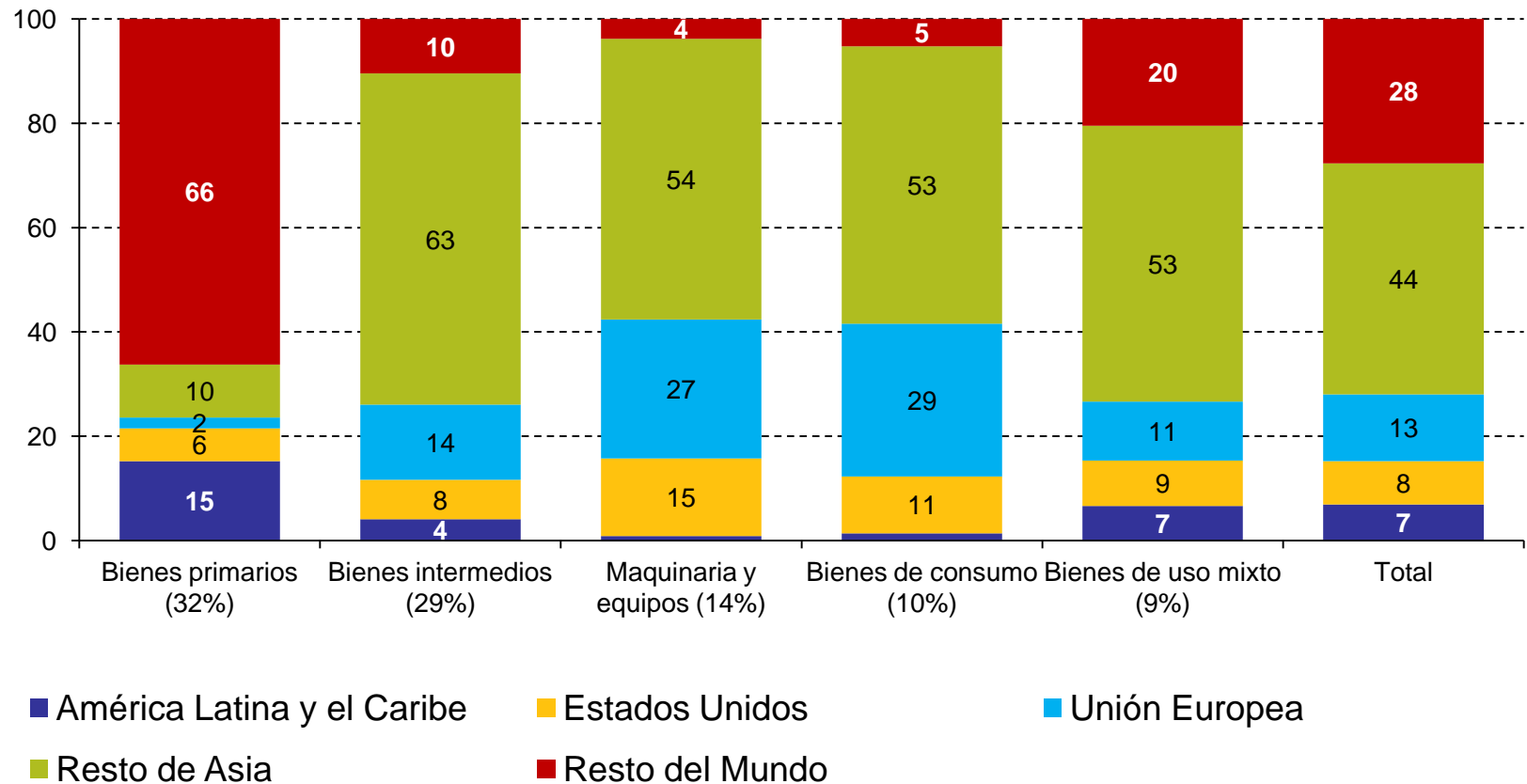
AMÉRICA LATINA Y EL CARIBE: VARIACIÓN DEL VALOR DEL COMERCIO CON CHINA, 2008 A 2015
(En porcentajes)



Fuente: CEPAL sobre la base de datos de la oficina nacional de estadísticas de China.

Para China, la región tiene poco peso, excepto como proveedora de bienes primarios

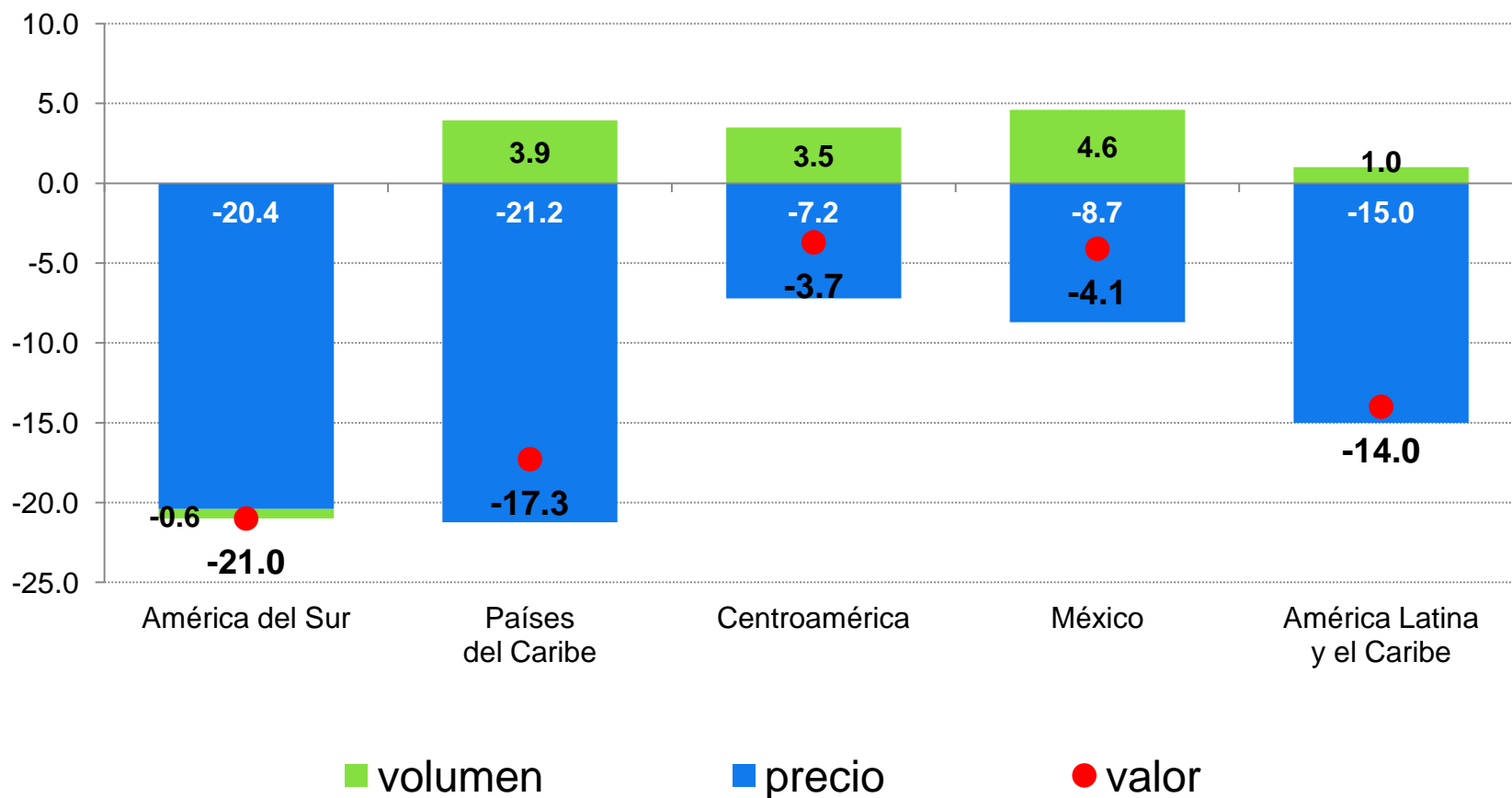
CHINA: ESTRUCTURA DE LAS IMPORTACIONES DE BIENES POR REGIÓN DE ORIGEN, 2013
(En porcentajes)



Fuente: Comisión Económica para América Latina y el Caribe (CEPAL), a partir de información de la base de datos *Trade Flows Characterization* del Centre d'Etudes Prospectives et d'Informations Internationales (CEPII).

La mayor caída del valor de las exportaciones será en América del Sur y el Caribe

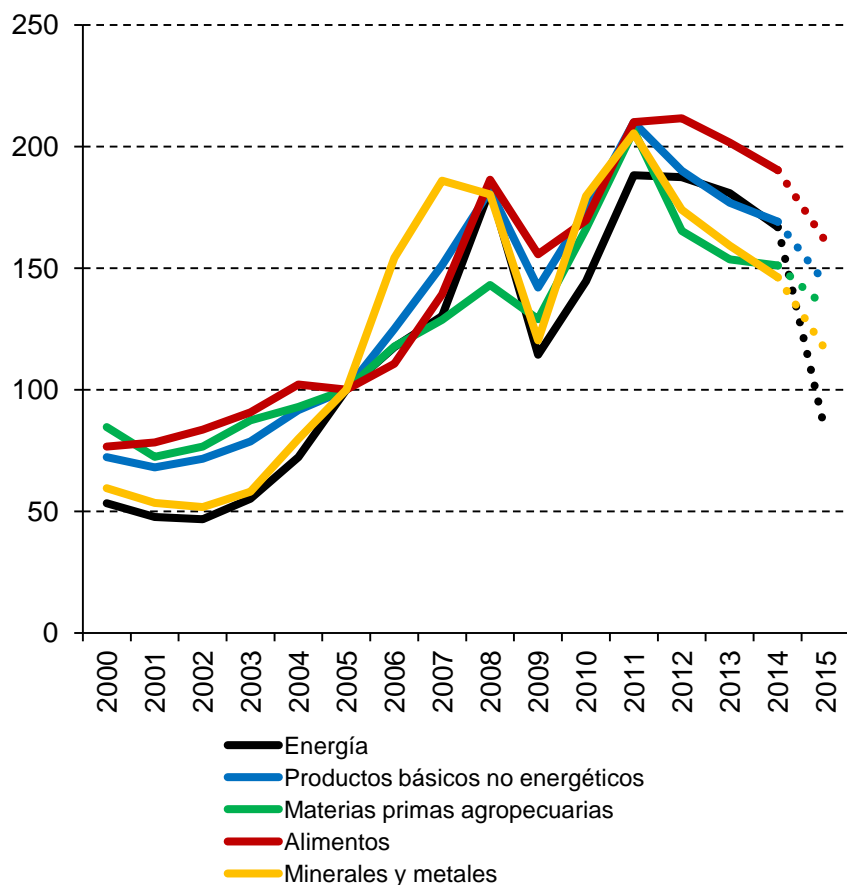
AMÉRICA LATINA Y EL CARIBE (SUBREGIONES Y PAÍSES SELECCIONADOS):
VARIACIÓN PROYECTADA DE LAS EXPORTACIONES EN VALOR, PRECIO Y VOLUMEN, 2015
(En porcentajes)



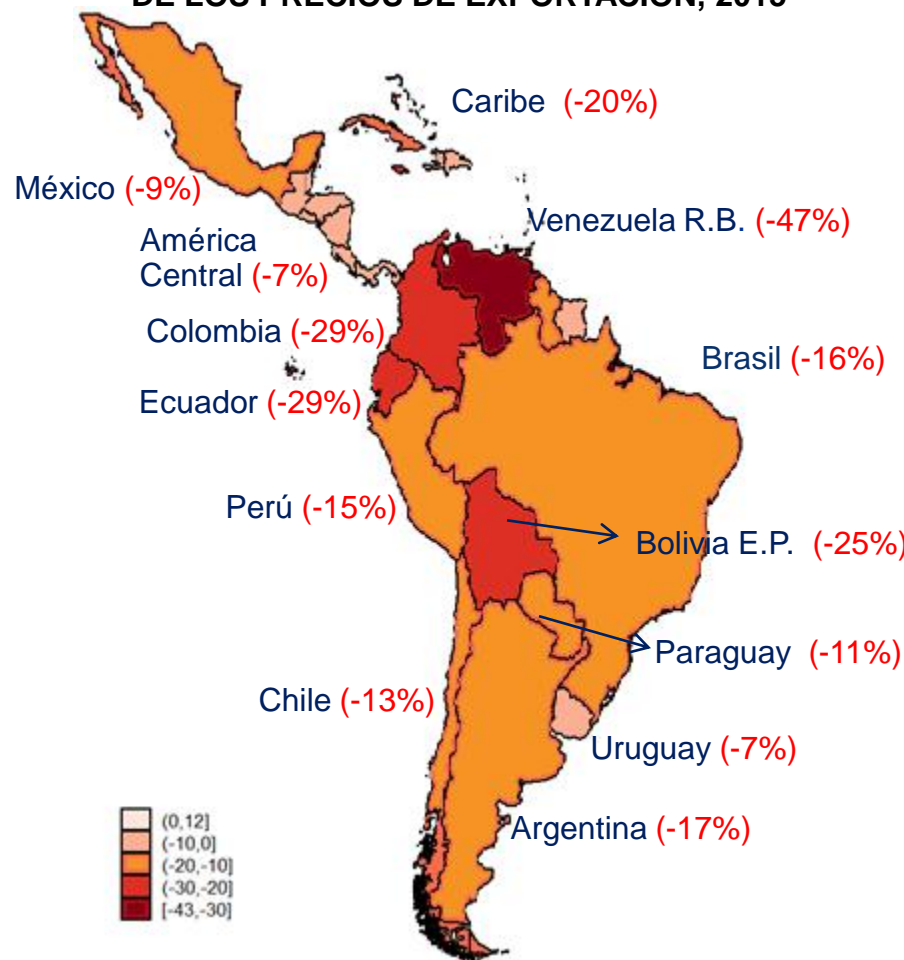
Precios de los productos básicos: los 40 años que fueron 9...

PRECIOS MUNDIALES DE GRUPOS DE PRODUCTOS BÁSICOS SELECCIONADOS, 2000-2015^a

(En índices, 2005 = 100)



PAÍSES DE AMÉRICA LATINA Y EL CARIBE: VARIACIÓN MEDIA PROYECTADA DE LOS PRECIOS DE EXPORTACIÓN, 2015



Fuente: CEPAL, sobre la base de datos del Banco Mundial, del FMI y de The Economist Intelligence Unit.

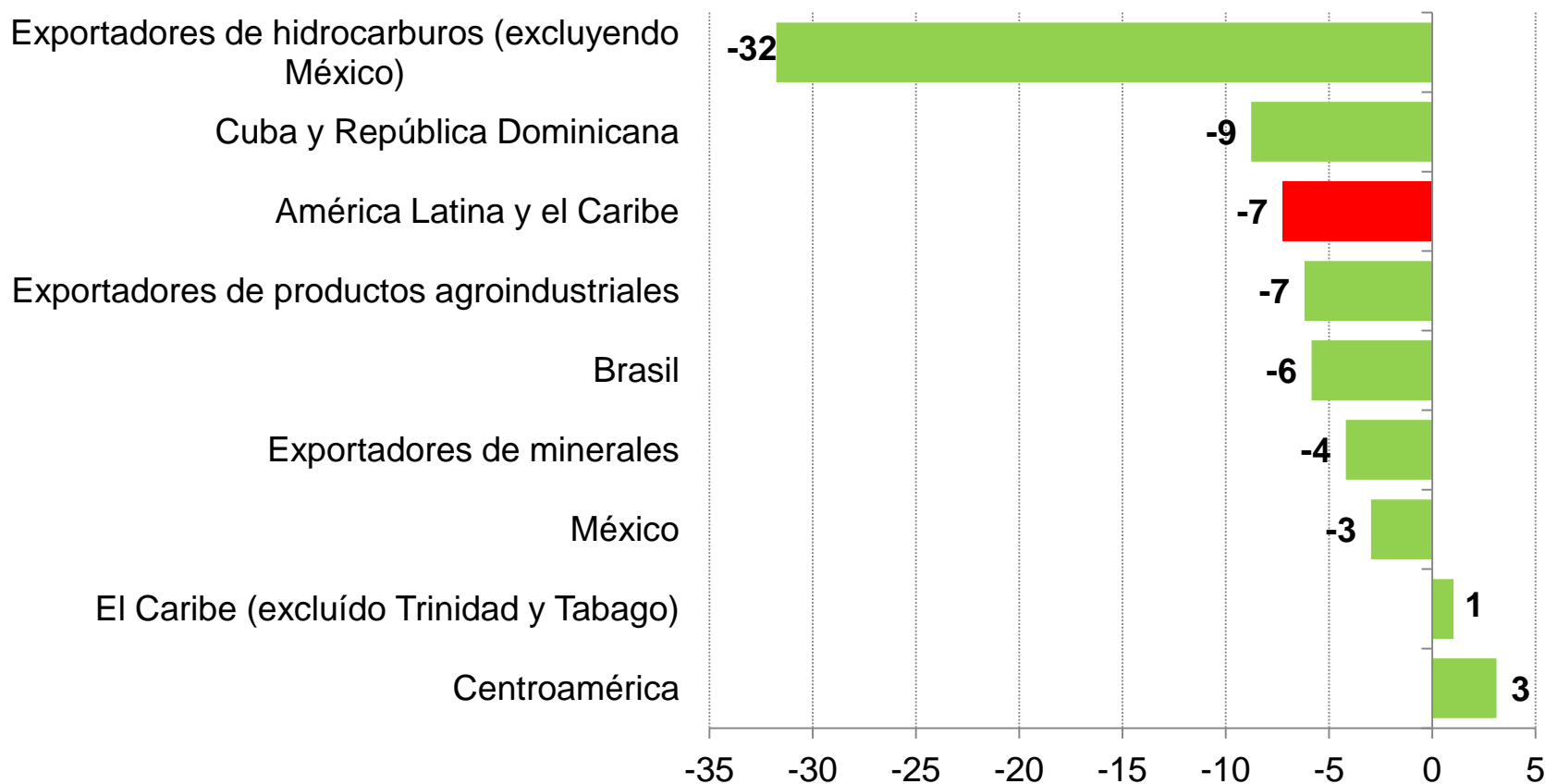
^a Los valores para 2015 corresponden a estimaciones.

Fuente: CEPAL, sobre la base de datos de COMTRADE, Banco Mundial, FAO, UNCTAD y Departamentos de Comercio y del Trabajo de los Estados Unidos.

Caen los términos de intercambio, excepto en Centroamérica y los países del Caribe no petroleros

AMÉRICA LATINA Y EL CARIBE Y AGRUPACIONES Y PAÍSES SELECCIONADOS: VARIACIÓN PROYECTADA DE LOS TÉRMINOS DEL INTERCAMBIO, 2015

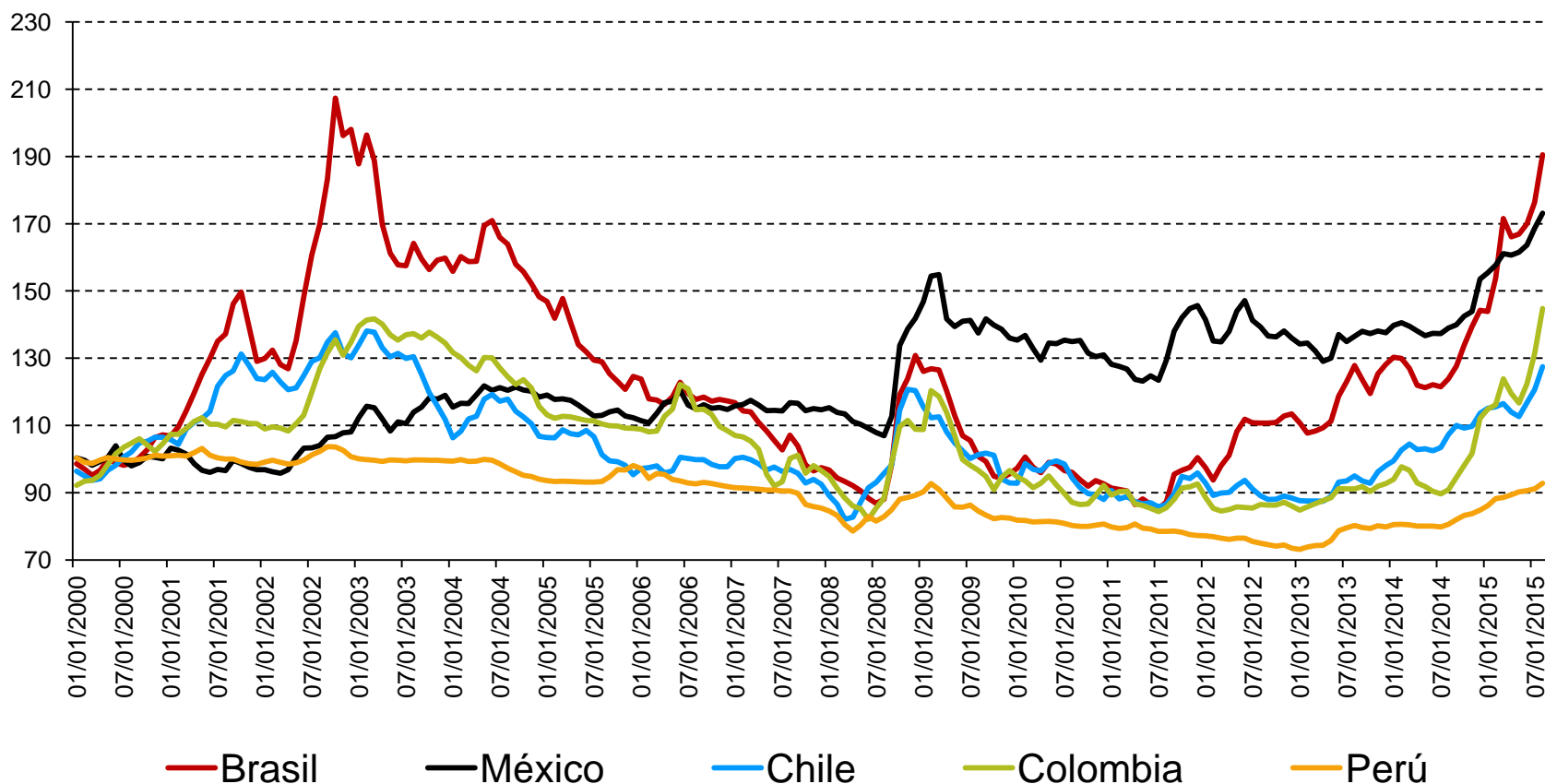
(En porcentajes)



Fuente: CEPAL, sobre la base de información oficial de los bancos centrales, las oficinas de aduanas y los institutos nacionales de estadística de los países

La depreciación cambiaria en varios países de la región no logra dinamizar las exportaciones

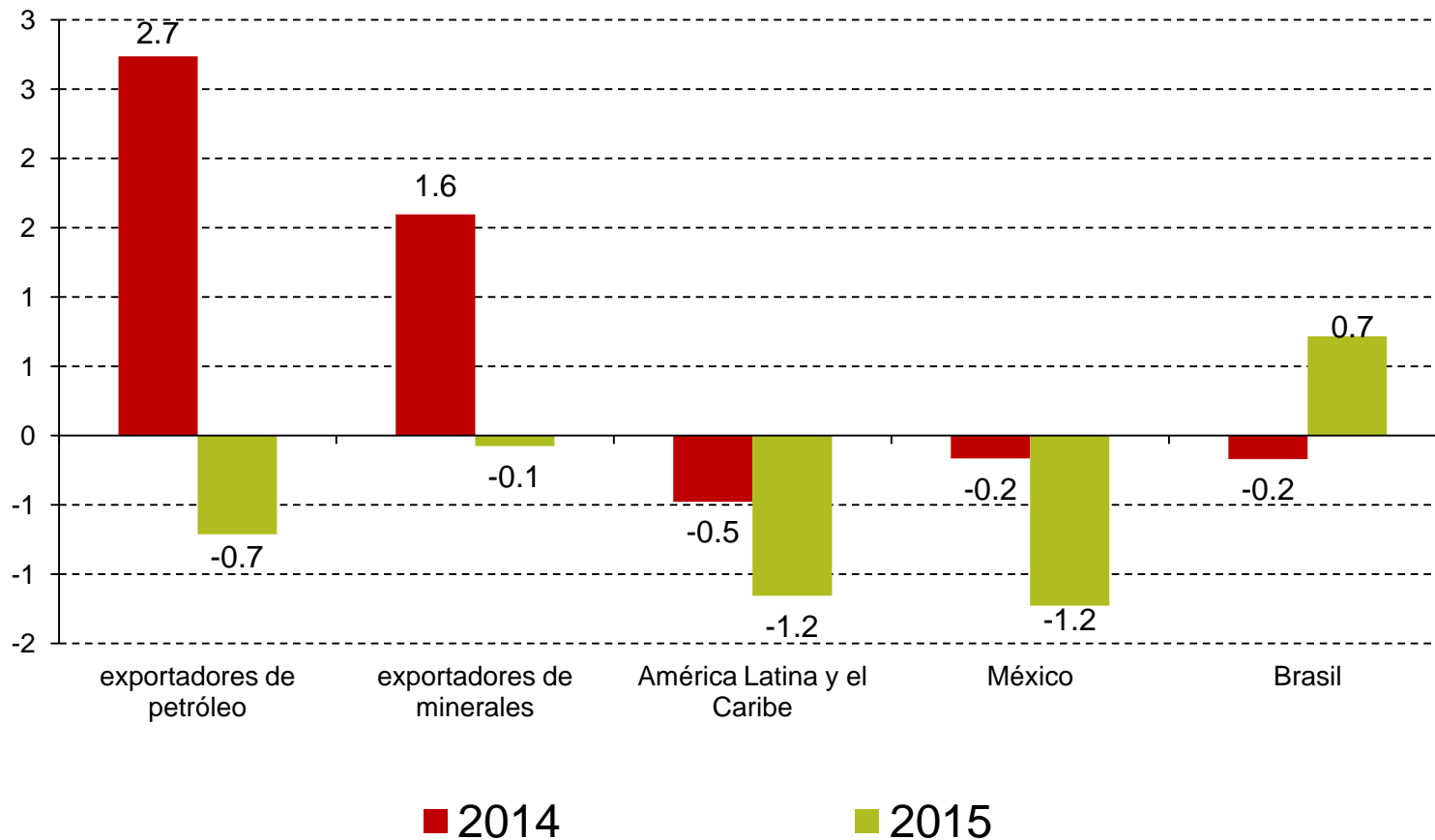
PAÍSES SELECCIONADOS: EVOLUCIÓN MENSUAL DEL ÍNDICE DE TIPO DE CAMBIO NOMINAL, ENERO DE 2000 A JULIO DE 2015
(Índices, enero de 2000 = 100)



Fuente: Comisión Económica para América Latina y el Caribe (CEPAL), sobre la base de cifras oficiales.

Además el déficit comercial de la región se duplicaría en 2015 como proporción del PIB

AMÉRICA LATINA Y EL CARIBE (AGRUPACIONES Y PAÍSES SELECCIONADOS):
SALDO COMERCIAL COMO PORCENTAJE DEL PIB, 2014-2015^a
(En porcentajes)

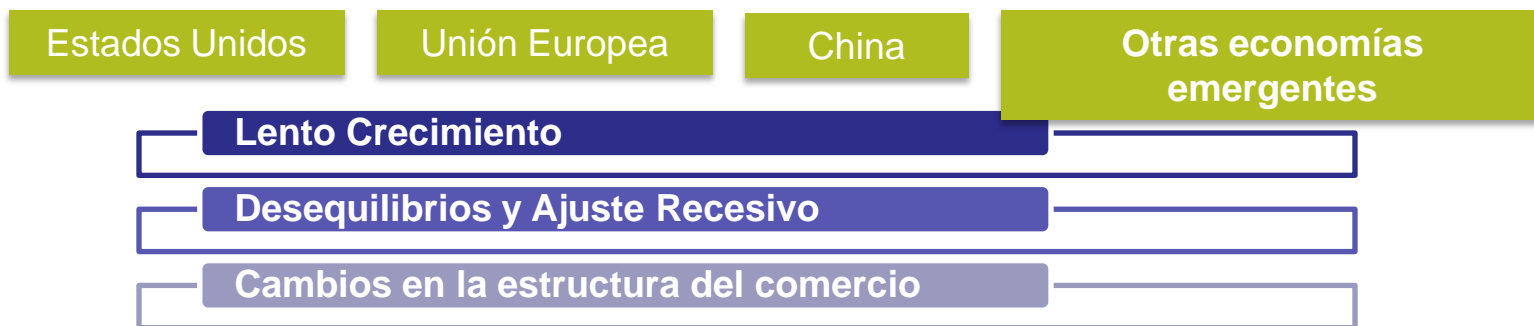


Fuente: CEPAL, sobre la base de información oficial de los bancos centrales, las oficinas de aduanas y los institutos nacionales de estadística de los países.

^a Las cifras para 2015 son proyecciones.

La encrucijada: dependencia global o diversificación e integración regional

CONTEXTO GLOBAL



SUPERAVITARIOS

Ausencia de reciprocidad

DEFICITARIOS

Falta de coordinación

¿Cómo se inserta América Latina y el Caribe?

Estructura exportadora

- poco diversificada
- anclada en recursos naturales y bienes de poco contenido tecnológico
- débil inserción en cadenas de valor

Resultados

- Peor desempeño exportador en décadas (-14%)
- Desplome del comercio intrarregional (A. Sur) -20%
- Aumento del déficit comercial agregado (1,2% del PIB)
- Depreciaciones cambiarias
- Desaceleración o crecimiento negativo del PIB

Estructura importadora:

- diversificada e intensiva en bienes de mayor contenido tecnológico
- dependiente de bienes de capital e insumos tecnológicos

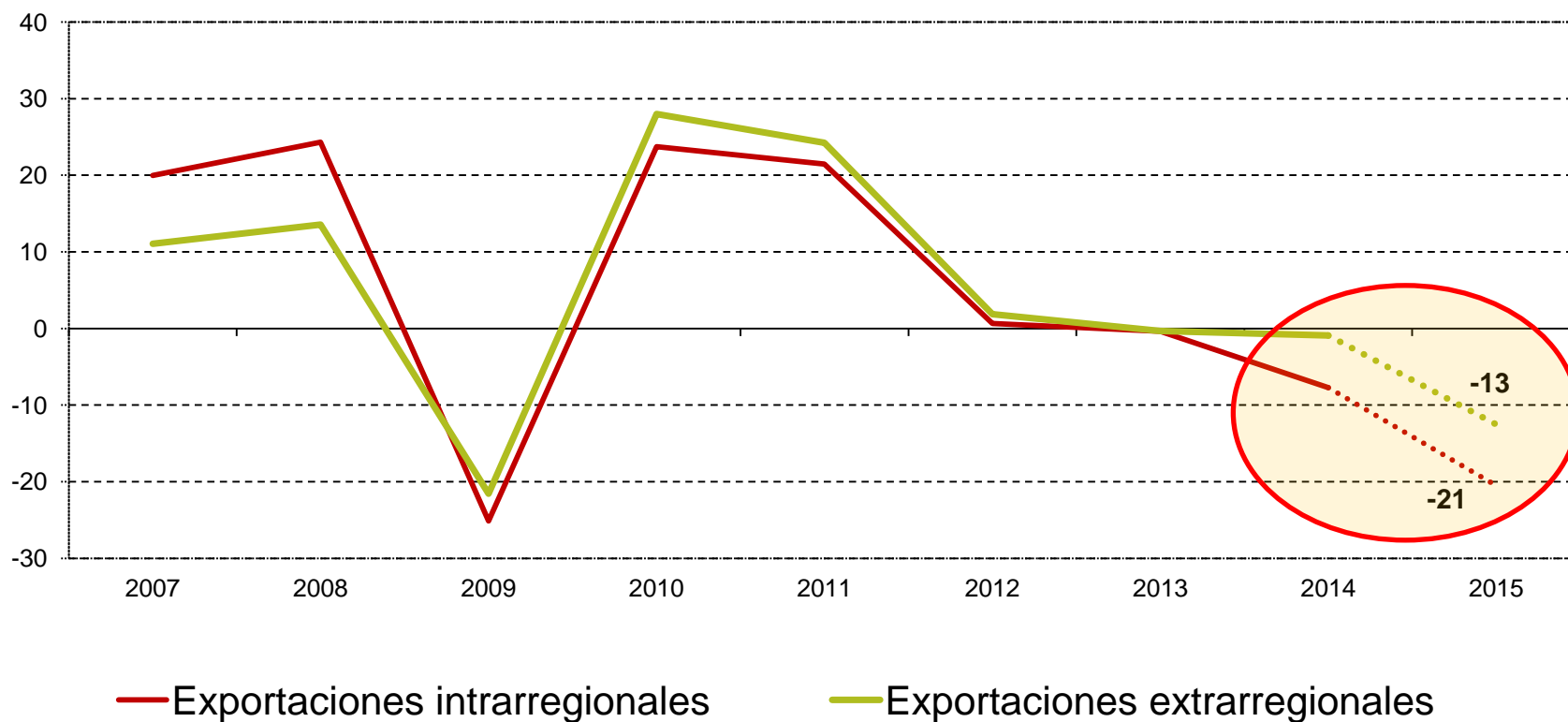
¿Qué hacer?

- Impulsar el alicaído comercio intrarregional
- Atraer IED hacia sectores distintos a los extractivos que favorezcan encadenamientos con proveedores locales e intrarregionales
- Promover la agenda de facilitación del comercio
- Diversificar, impulsar la industrialización e innovación y aumentar el componente local y regional de la producción y las exportaciones
- Debilidad de la gobernanza global precisa reciprocidad y acción regional coordinada



Las exportaciones intrarregionales caen más que las destinadas al resto del mundo

AMÉRICA LATINA Y EL CARIBE: VARIACIÓN DEL VALOR DE LAS EXPORTACIONES INTRARREGIONALES Y EXTRARREGIONALES, 2005-2015^a
(En porcentajes)



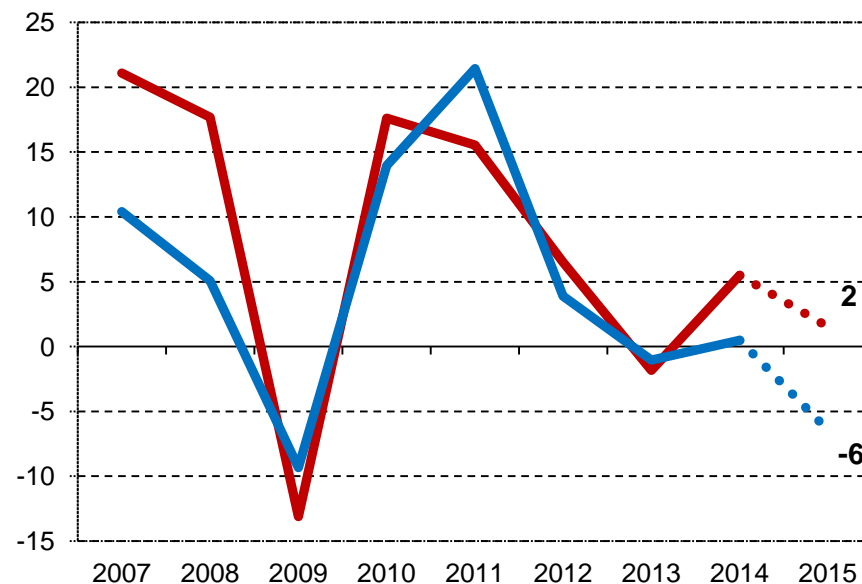
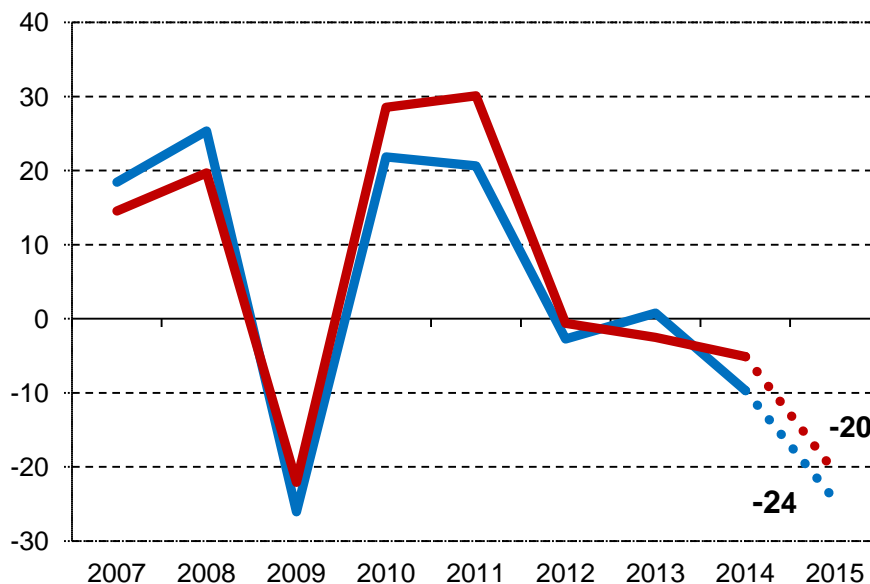
Fuente: CEPAL, sobre la base de información oficial de los bancos centrales, las oficinas de aduanas y los institutos nacionales de estadística de los países.
^a Las cifras para 2015 son proyecciones.

El comercio intrarregional cae en América del Sur y crece levemente en América Central

AMÉRICA DEL SUR Y CENTROAMÉRICA: VARIACIÓN DEL VALOR DE LAS EXPORTACIONES INTRARREGIONALES Y EXTRARREGIONALES, 2007-2015 ^a
(En porcentajes)

América del Sur

Centroamérica



— Intrarregional — Extrarregional

— Intrarregional — Extrarregional

Fuente: CEPAL, sobre la base de información oficial de los bancos centrales, las oficinas de aduanas y los institutos nacionales de estadística de los países.
^a Las cifras para 2015 son estimaciones.

La facilitación del comercio ayuda a reducir los costos y tiempos del comercio en la región

- La FC es la simplificación y armonización de los procedimientos del comercio internacional
- Importante en un contexto de cadenas de valor, que demanda mayor número de cruces fronterizos
- Requiere esfuerzos de coordinación intergubernamental: servicios de aduanas, inspección sanitaria, ministerios de transporte, salud, migración, etc.
- Próxima entrada en vigor del Acuerdo sobre Facilitación del Comercio (AFC) de la OMC
- CEPAL aplicó una encuesta a servicios de aduanas y ministerios de comercio de la región, para medir estado de implementación de la FC y preparación para el AFC



Costos del comercio intrarregional son mayores que los de comerciar con Estados Unidos

AGRUPACIONES SELECCIONADAS: COSTOS NO ARANCELARIOS DEL COMERCIO INTRAAGRUPACIÓN Y CON LOS ESTADOS UNIDOS, PROMEDIO 2008-2013
(Equivalentes arancelarios en porcentajes)

	Caribe	Centroamérica y México	América del Sur	Asia sudoriental	Unión Europea
Caribe ^a	154%				
Centroamérica y México ^b	160%	88%			
América del Sur ^c	218%	124%	91%		
Asia sudoriental ^d	↓	↓	↓	76%	
Unión Europea ^e	↓	↓	↓		43%
Estados Unidos	89%	66%	84%	85%	67%

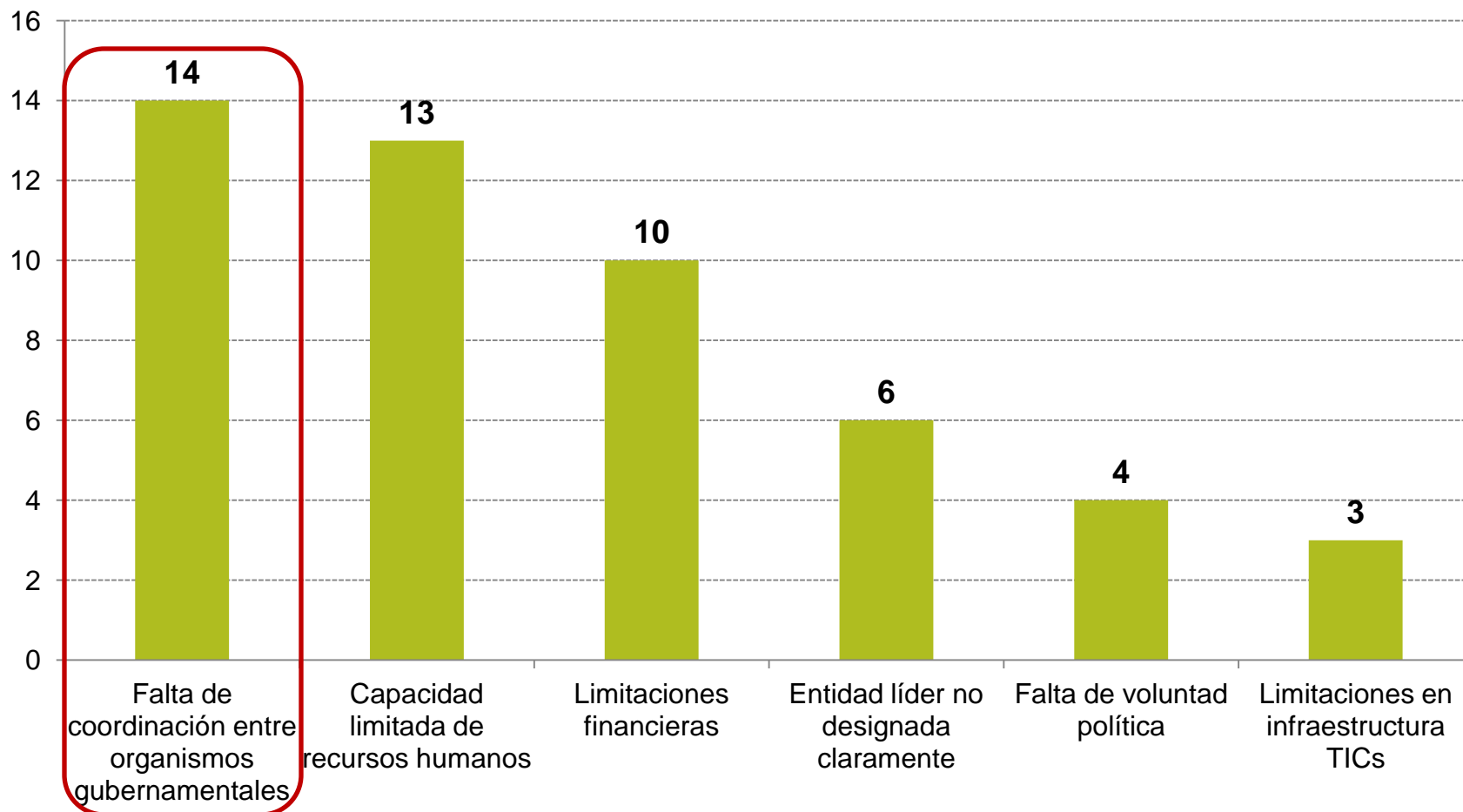
Fuente: CEPAL, sobre la base de información de la base de datos de costos del comercio internacional del Banco Mundial y la Comisión Económica y Social para Asia y el Pacífico (ESCAP).

^a Jamaica y República Dominicana. ^b Costa Rica, Guatemala y México. ^c Argentina, Brasil, Chile y Colombia. ^d Filipinas, Indonesia, Malasia y Tailandia. ^e Alemania, Francia y Reino Unido.

Coordinación entre organismos gubernamentales es el principal desafío para facilitar el comercio en la región

¿CUÁLES SON LOS PRINCIPALES DESAFÍOS QUE ENFRENTA SU PAÍS PARA IMPLEMENTAR MEDIDAS DE FACILITACIÓN DEL COMERCIO?

(Número de menciones)



Fuente: CEPAL, sobre la base de información de la Encuesta Global de Facilitación del Comercio e Implementación del Comercio sin Papeles 2015.

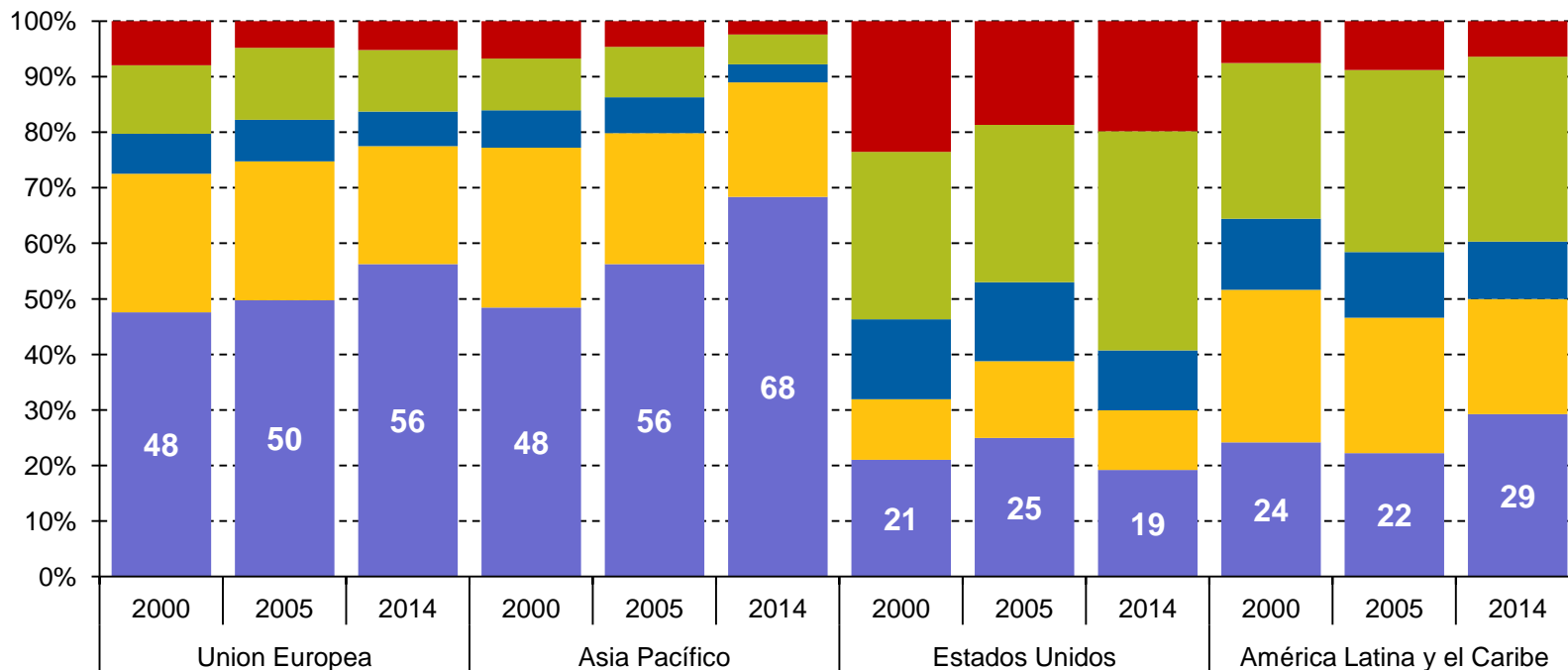
Avanzar en la agenda de facilitación del comercio es importante para:

- Estimular el bajo comercio intrarregional
- Fomentar los encadenamientos productivos dentro de la región y con el resto del mundo
- Incentivar la internacionalización de los pymes
- Promover la transparencia y la coordinación entre las instituciones del Estado, combatir la corrupción
- Integrar a El Caribe con el resto de la región
- Coordinar regionalmente para garantizar plena interoperabilidad y complementar los avances nacionales



Urge cambiar la estructura: en el auge, ALC aumentó su dependencia de materias primas

AMÉRICA LATINA Y EL CARIBE: ESTRUCTURA DE LAS EXPORTACIONES A DESTINOS SELECCIONADOS POR INTENSIDAD TECNOLÓGICA, 2000, 2005 Y 2014

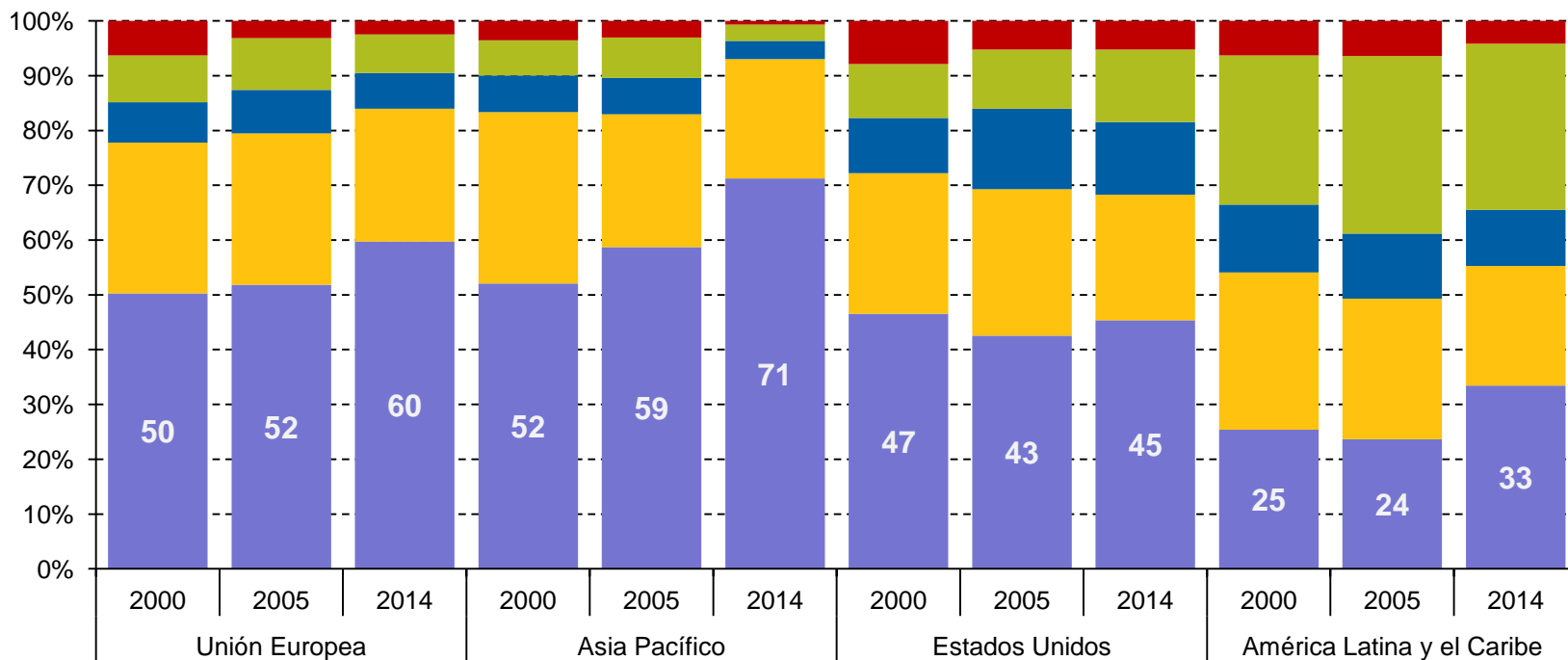


- Manufacturas alta tecnología
- Manufacturas tecnología media
- Manufacturas baja tecnología
- Manufacturas basadas en recursos naturales
- Bienes primarios

Fuente: CEPAL sobre la base de datos de COMTRADE

México presenta dependencia en manufacturas de baja y media tecnología

AMÉRICA LATINA Y EL CARIBE (EXCLUYENDO A MÉXICO): ESTRUCTURA DE LAS EXPORTACIONES A DESTINOS SELECCIONADOS POR INTENSIDAD TECNOLÓGICA, 2000, 2005 Y 2014



- Manufacturas alta tecnología
- Manufacturas tecnología media
- Manufacturas baja tecnología
- Manufacturas basadas en recursos naturales
- Bienes primarios

Fuente: CEPAL sobre la base de datos de COMTRADE

Recomendaciones de política

- Integración económica: avanzar hacia un espacio integrado con reglas comunes para el comercio y la inversión
- Inversión en infraestructura de transporte y TIC: hacia un espacio digital integrado
- Cadenas de valor para mayor resiliencia del comercio intrarregional y diversificación productiva y exportadora
- Urgen políticas industriales y tecnológicas con sostenibilidad ambiental para crecer para igualar e igualar para crecer



2015



Panorama de la Inserción Internacional de América Latina y el Caribe



NACIONES UNIDAS

CEPAL