

# El Rol de las pymes: hacia una agenda productiva y renovada para la cooperación entre la CELAC y la UE



NACIONES UNIDAS

CEPAL

**ALICIA BÁRCENA**  
SECRETARIA EJECUTIVA

*Bruselas, 10 de junio de 2015*

# UE-CELAC ante la nueva coyuntura económica, social y ambiental



## Nuevos Paradigmas

- Revolución tecnológica.
- Globalización de los patrones de consumo.
- Reorganización de la economía mundial en grandes bloques, con mayor peso de Asia.
- Progresivo deterioro ambiental y presión por acción global



## PYMES: actores claves pero fragiles

# PYMES: actores clave del desarrollo inclusivo

Son 99 % de las empresas...

País	Empresas		
	microempresas	pymes	Grandes
Argentina	69.7	28.4	1.9
Brasil	90.1	9.3	0.6
Chile	78.3	20.3	1.4
Colombia	96.4	3.5	0.1
Ecuador	95.4	4.4	0.2
El Salvador	91.2	8.4	0.4
México	95.5	4.3	0.2
Perú	94.5	4.9	0.6
Uruguay	83.4	16.1	0.5
UE (25)*	92.0	7.8	0.2
Alemania	82.0	17.5	0.4
Bélgica	93.7	6.2	0.1
España	94.0	5.9	0.1
Francia	94.7	5.1	0.1
Italia	95.0	4.9	0.1
Rep. Checa	96.0	3.8	0.1
Reino Unido	89.7	10.0	0.3

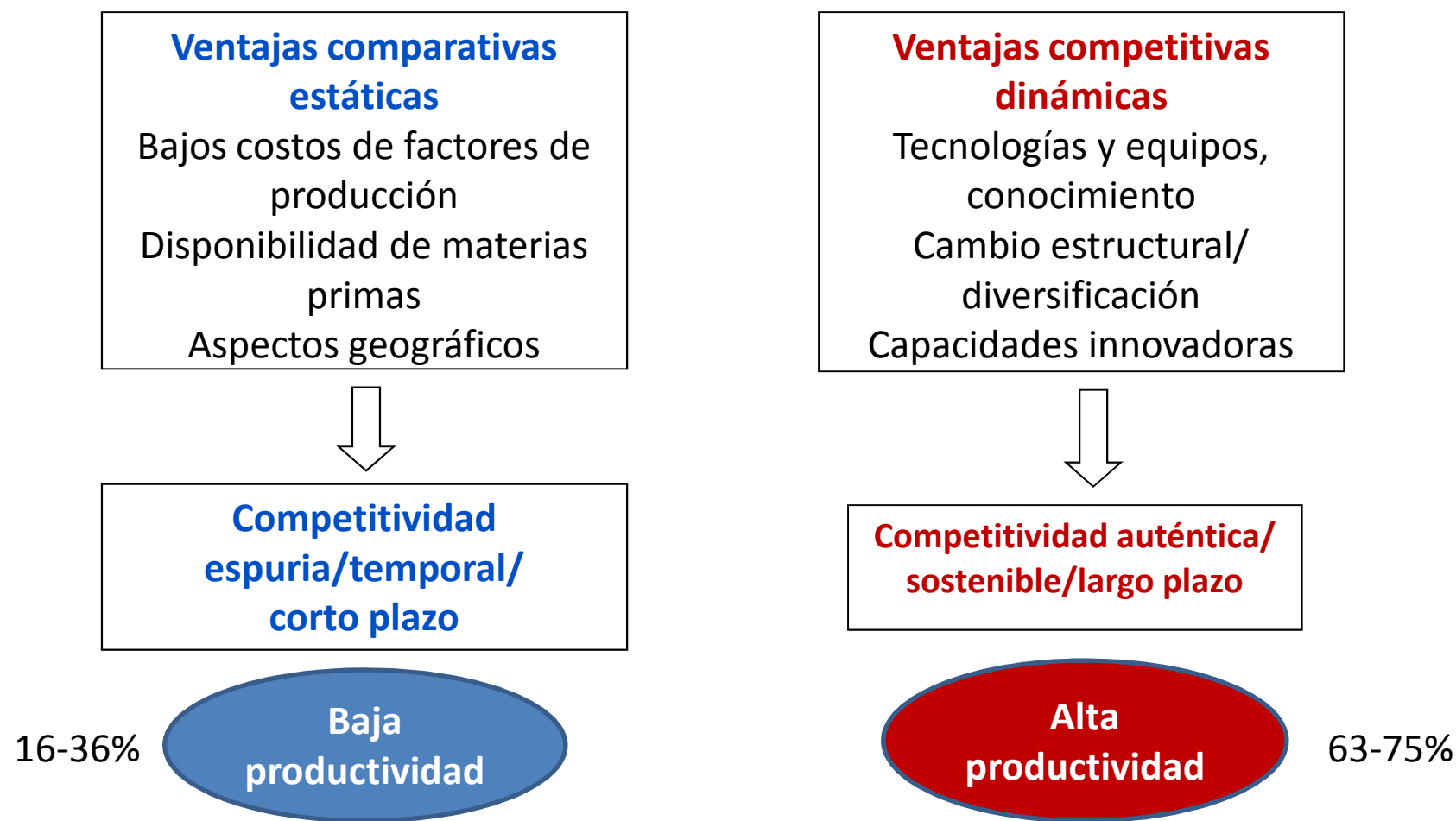
Generan 40-80% de empleo

País	Empleo		
	microempresas	pymes	grandes
Argentina	11.5	39.6	48.9
Brasil	13.7	28.3	58
Chile	44.1	30.9	25
Colombia	50.6	30.3	19.1
Ecuador	47.3	29.8	22.9
El Salvador	37.8	27.7	34.6
México	45.7	23.6	30.8
Perú	48.5	19.2	32.4
Uruguay	24.1	43.1	32.8
UE (25)	31.5	38.3	30.2
Alemania	19.5	44.0	36.5
Bélgica	34.8	38.4	26.8
España	41.5	35.1	23.4
Francia	31.8	35.1	33.1
Italia	48.5	33.4	18.1
Rep. Checa	32.8	37.6	29.6
Reino Unido	19.8	37.0	43.2

# Brechas entre UE y CELAC

- Dos modelos antagónicos de **estrategias competitivas** con diferencias en productividad relativa
- **Financiamiento**, marco institucional y redes de apoyo
- **Acceso a mercados** y articulación a cadenas de valor
- Heterogeneidad en ALC: MiPYMES se asocian con **autoempleo e informalidad**
- **Personal calificado**
- Complementariedad en **innovación**: capacidades, inversión e infraestructura, asociación pública-privada en R & D, infraestructura, acumulación de capital

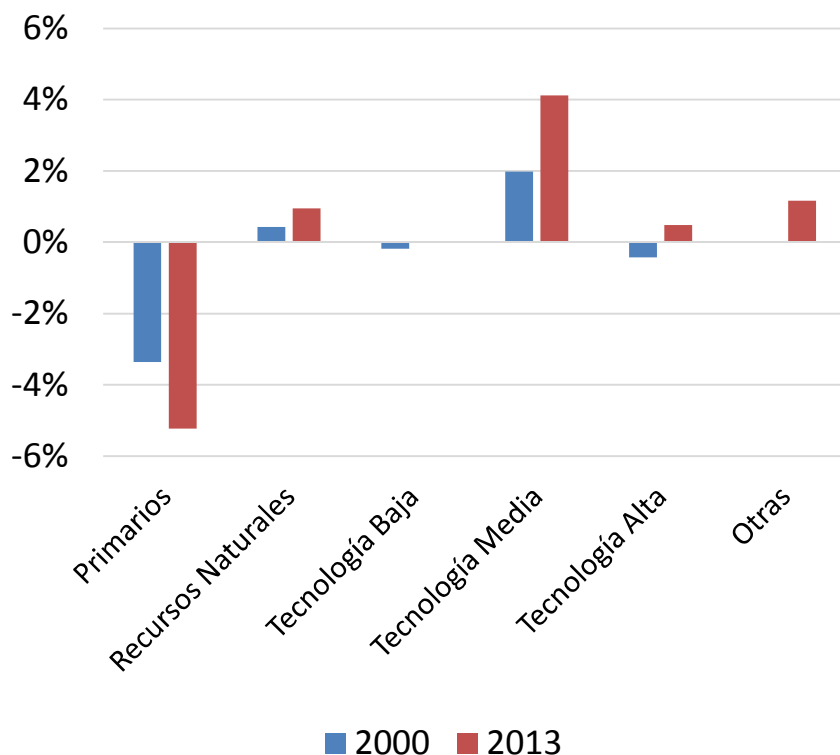
# Dos modelos antagónicos de estrategias competitivas



La competitividad depende no sólo de la estructura de incentivos, sino también de las instituciones y relaciones entre agentes que conforman el sistema nacional de innovación

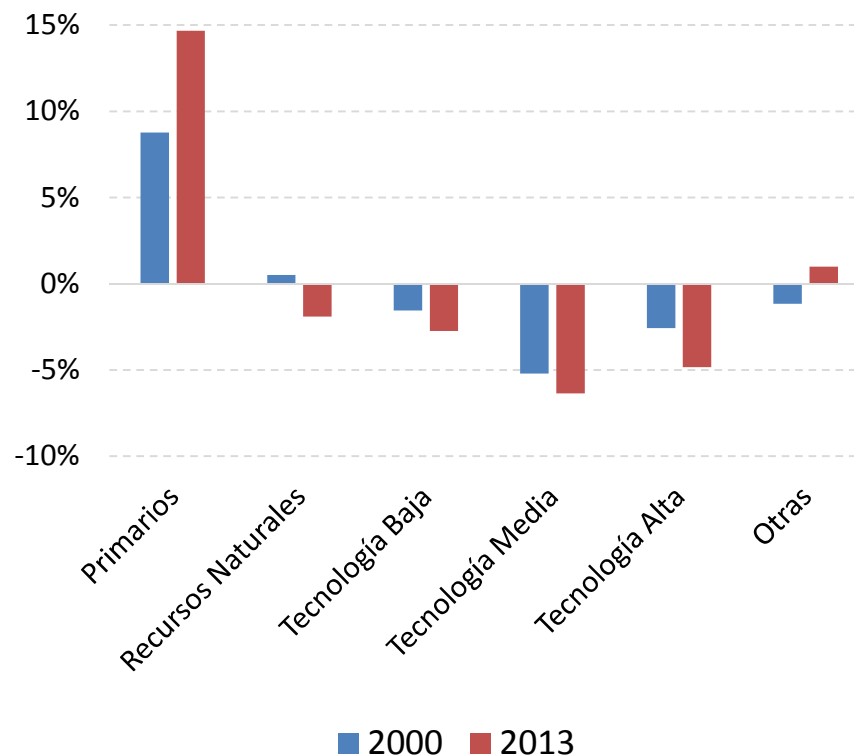
# ALC: fuerte especialización primaria

BALANZA COMERCIAL DE ACUERDO A LA INTENSIDAD TECNOLÓGICA DE LOS PRODUCTOS, 2000 Y 2013  
(Como porcentaje del comercio total en cada período)



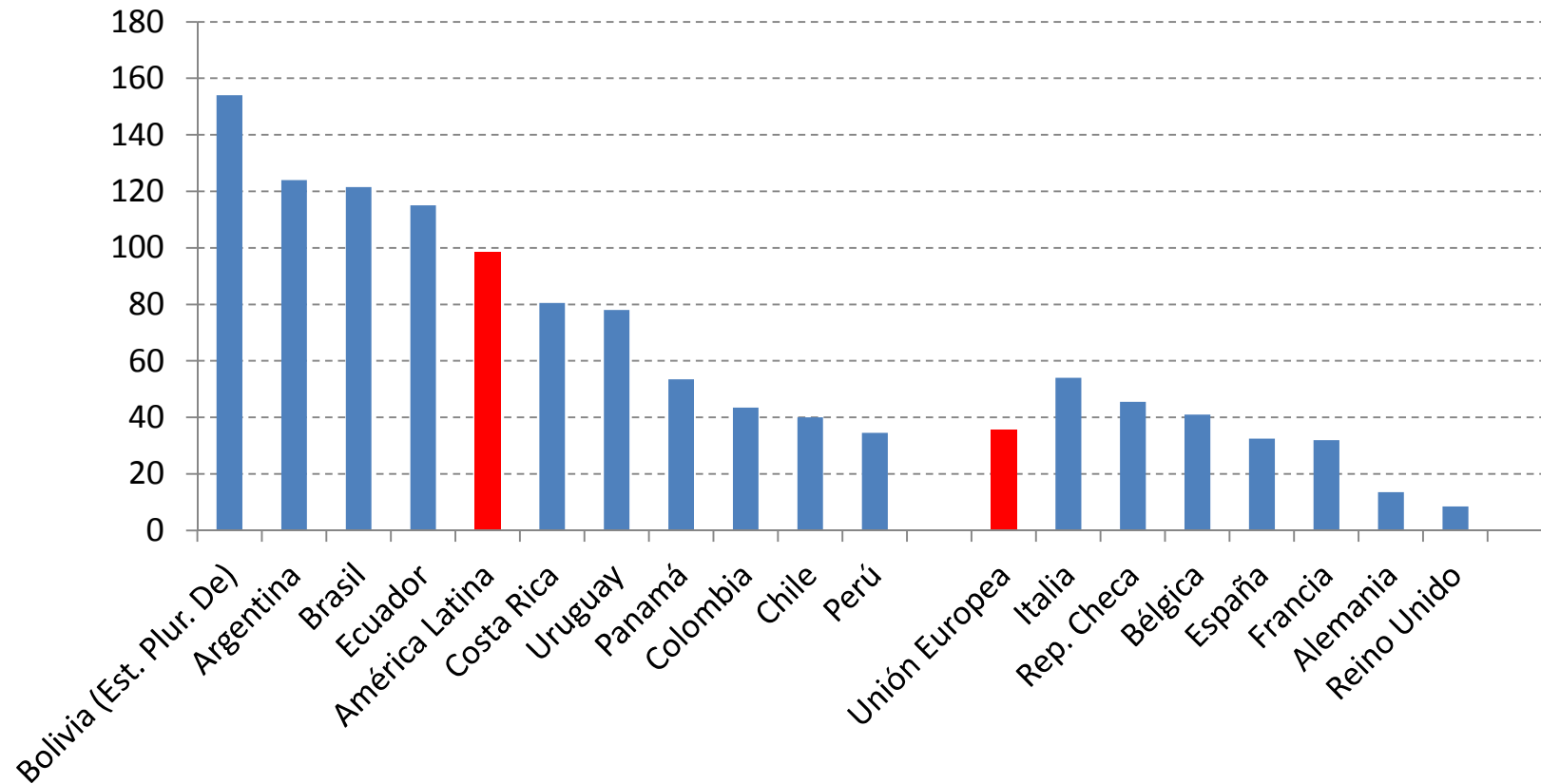
# Europa: estructura más compleja e inserción más diversificada

BALANZA COMERCIAL DE ACUERDO A LA INTENSIDAD TECNOLÓGICA DE LOS PRODUCTOS, 2000 Y 2013  
(Como porcentaje del comercio total en cada período)



# Entorno e institucionalidad para el apoyo de las pymes

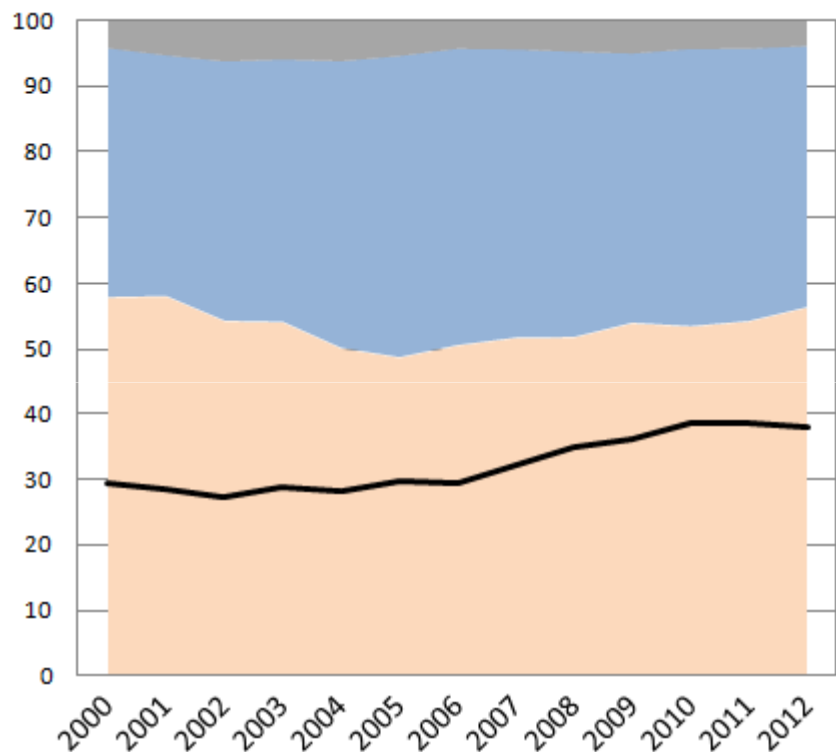
ÍNDICE DE FACILIDAD DE NEGOCIOS  
(Promedio 2013-2014)



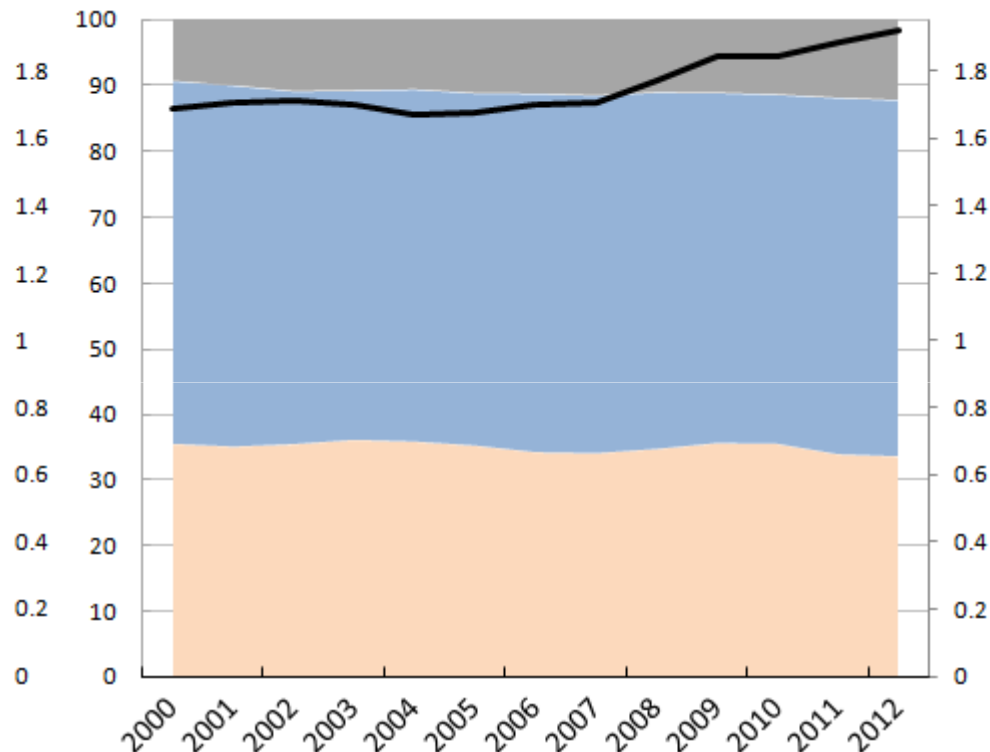
- Las normas, estándares, certificaciones y acreditaciones son factores esenciales para poder innovar e insertarse en cadenas productivas, tanto nacionales como internacionales

# Inversión en I + D contraste fuerte entre ALD y UE

## América Latina y el Caribe



## Unión Europea



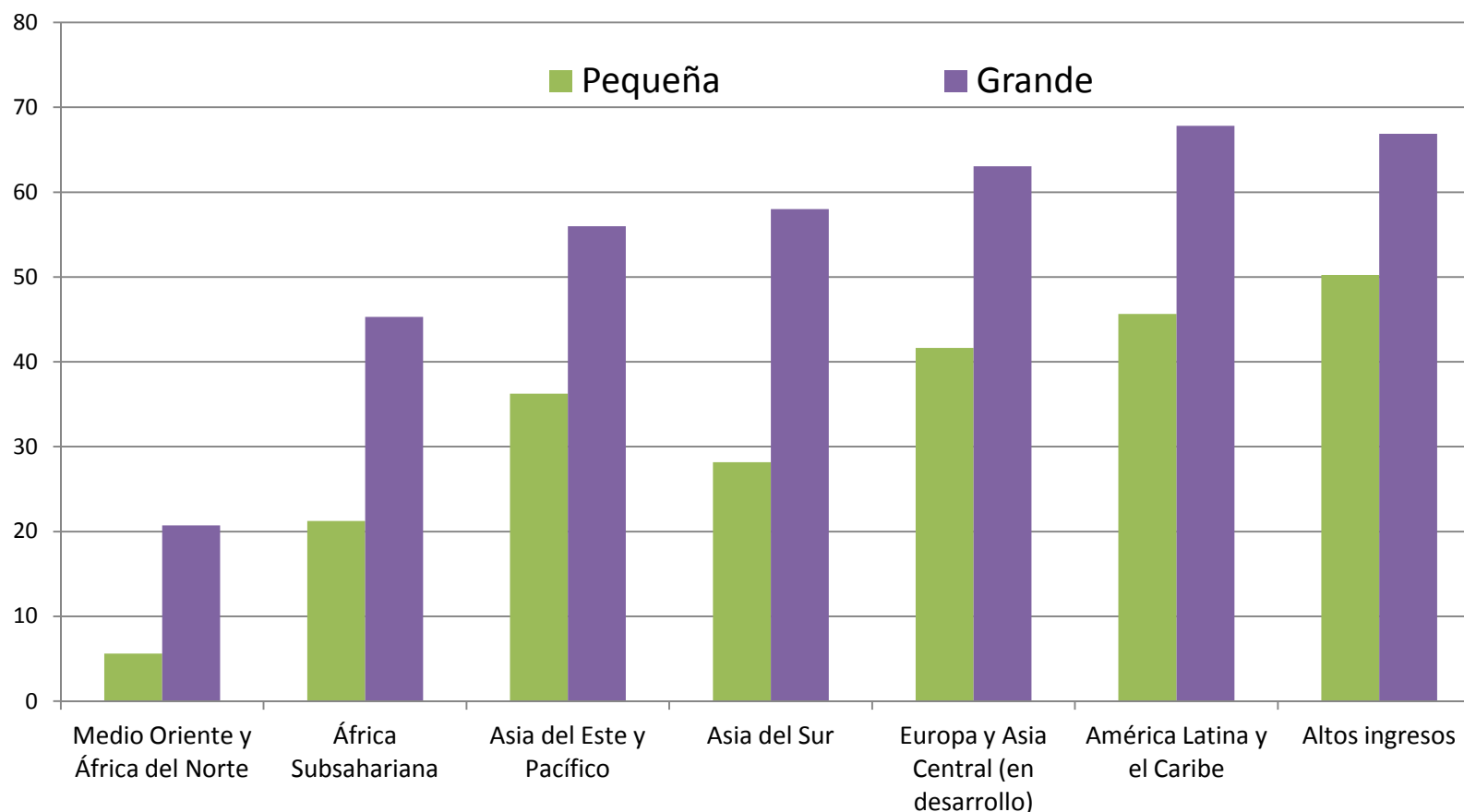
Gobierno total
  Empresas
  Otros
  Gasto en I&D (% del PIB, eje derecho)

Fuente: ECLAC-EU-LAC Foundation, 2015.



# Solo el 40% de las empresas pequeñas en América Latina y el Caribe tienen acceso a crédito y 47% más caro

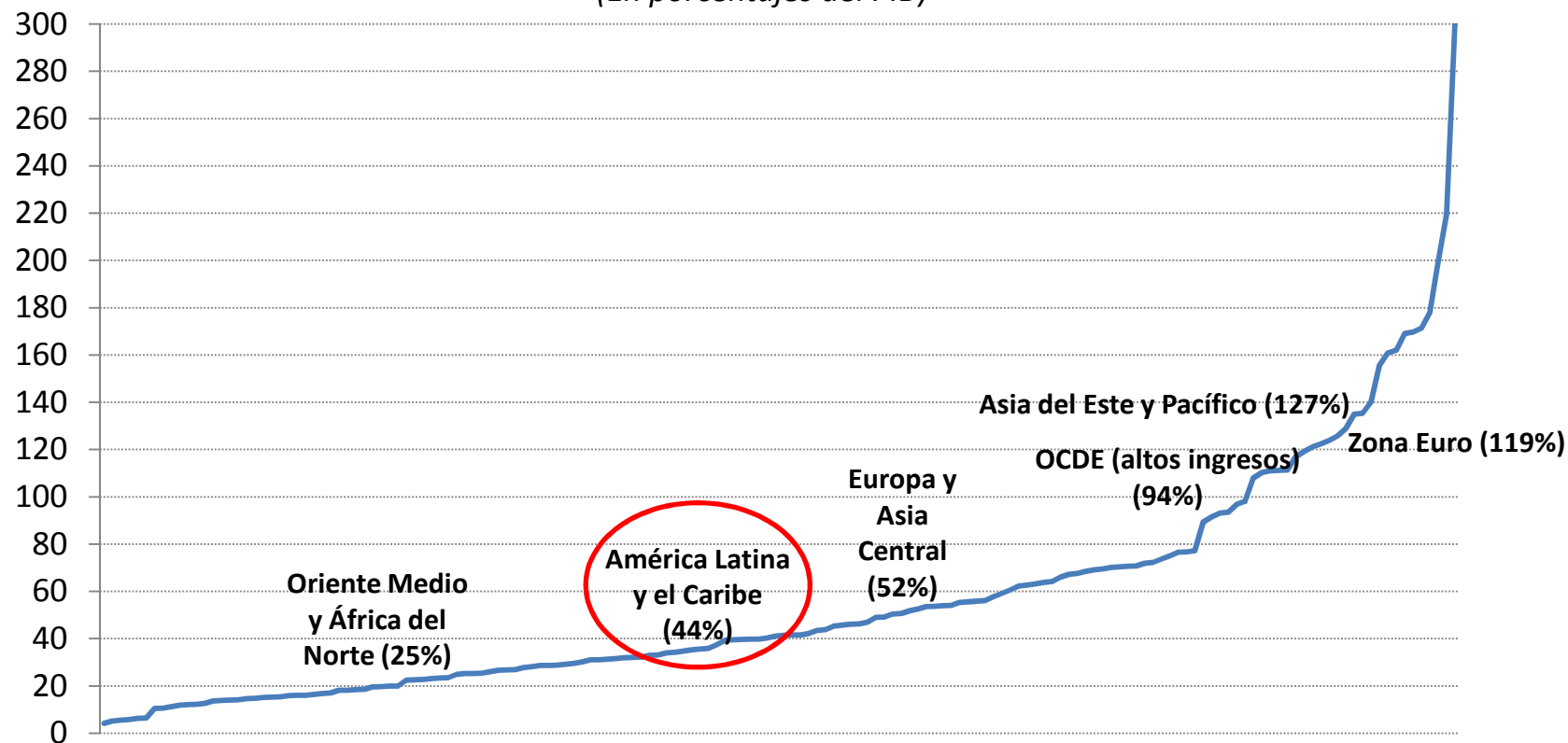
PORCENTAJE DE EMPRESAS CON CRÉDITO BANCARIO O LÍNEA DE CRÉDITO, 2011



Fuente: CEPAL, sobre la base de Banco Mundial G20 Financial Inclusion Database

# El bajo nivel de acceso de las PYMES también responde al limitado desarrollo del sistema financiero

CRÉDITO PRIVADO DEL SISTEMA BANCARIO PARA 162 ESTADOS DEL MUNDO, 2013  
(En porcentajes del PIB)



Fuente: CEPAL, sobre la base de Banco Mundial (2015)

# Las pymes de AL invierten menos en I+D que sus contrapartes europeas

INVERSIÓN EN BIENES DE CAPITAL VS I+D SEGÚN TAMAÑO DE LAS EMPRESAS  
(En porcentaje respecto al estrato)

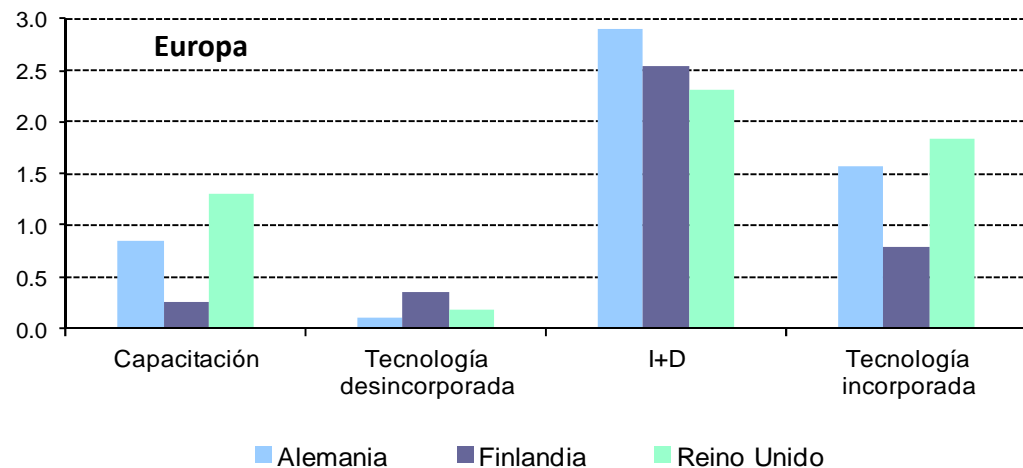
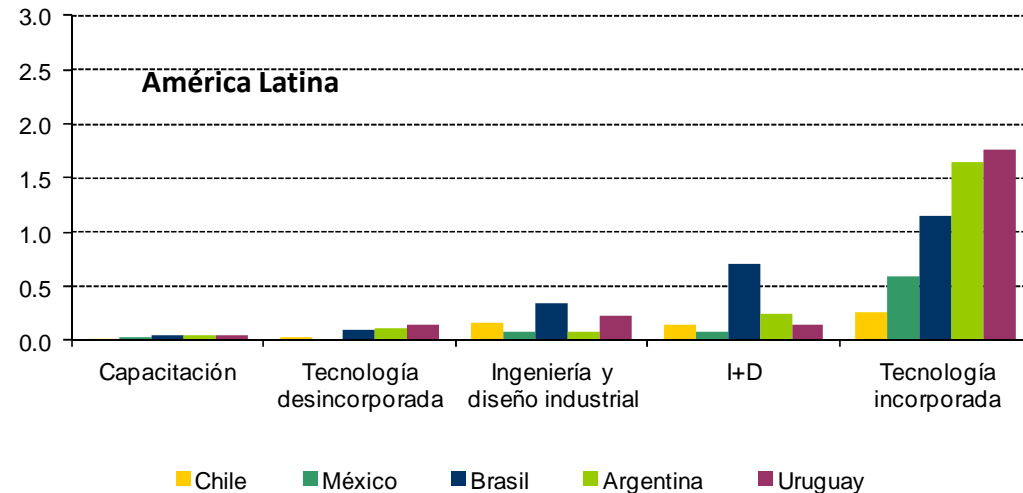
País	Tamaño Empresa	I+D interna	I+D externa	Adquisición de maquinaria y
				equipos
Brasil	Pequeña	4.4	1.9	26.2
	Mediana	14.9	5	34.5
	Grande	34.4	12.8	38.4
Chile	Pequeña	2.1	0.5	6.8
	Mediana	10.9	4.3	20.5
	Grande	23.1	7.1	21.6
Uruguay	Pequeña	4.8	0.2	9.4
	Mediana	12.1	3.6	25.1
	Grande	22.8	8.9	46.1
Alemania	Pequeña	51.7	16.3	63.8
	Mediana	68.8	30.7	74.2
	Grande	89.3	61.3	79.4
España	Pequeña	36.1	16.7	26.4
	Mediana	61.6	31.8	21.4
	Grande	75	50.2	29.4
Noruega	Pequeña	73.2	33.3	56.1
	Mediana	87.4	45.6	50
Noruega	Grande	92	71.6	70.5

# El sector productivo: actividades de innovación

El sector productivo presenta un escaso dinamismo en cuanto a actividades de I+D y capacidades en innovación.

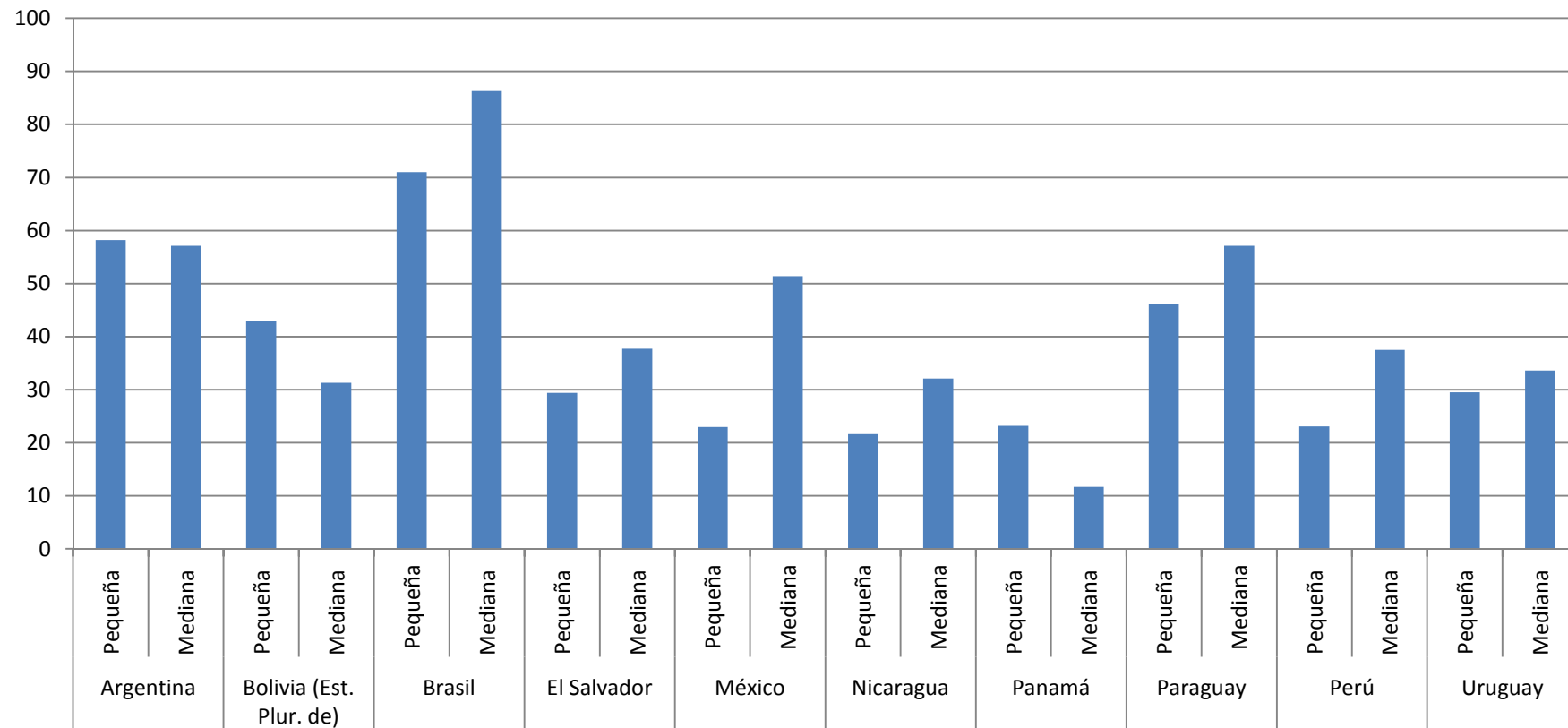
- Los sectores más dinámicos y con elevado conocimiento CyT no ocupan una parte importante en la estructura productiva.
- Las empresas hacen escasas actividades de I+D: las actividades relacionadas con la innovación comúnmente se circunscriben a la **adquisición de nueva maquinaria y equipo**.

DISTRIBUCIÓN DE LAS ACTIVIDADES DE INNOVACIÓN EN LAS EMPRESAS

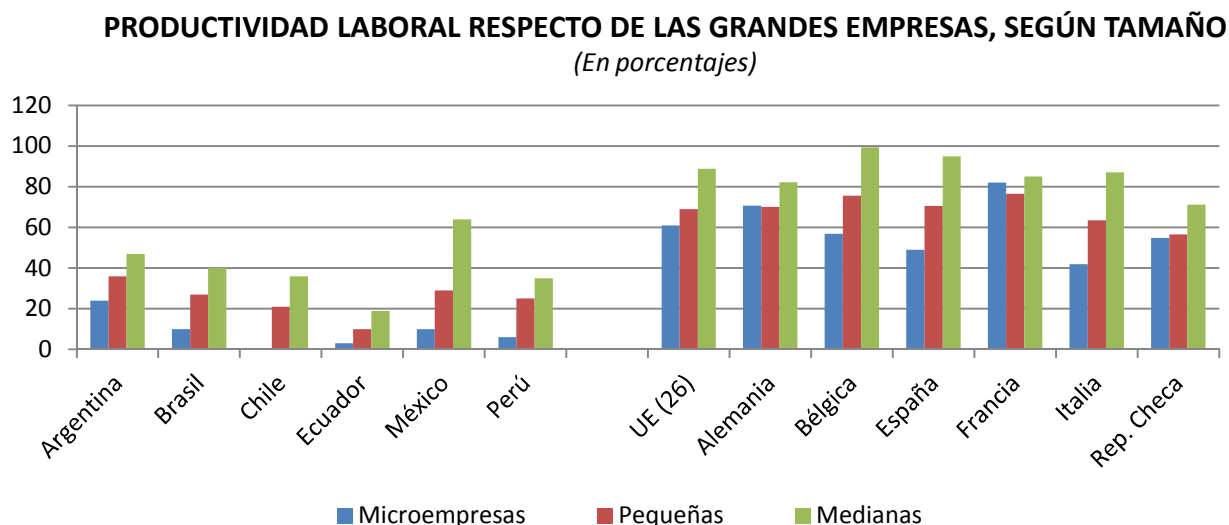


# Falta de articulación entre el sistema educacional y el productivo

AMÉRICA LATINA (PAÍSES SELECCIONADOS): PYMES QUE CONSIDERAN COMO UNO DE SUS PRINCIPALES OBSTÁCULOS LA DIFICULTAD PARA ENCONTRAR UNA FUERZA LABORAL ADECUADAMENTE FORMADA, 2010  
(En porcentajes)



## En síntesis, las PYMES de ALC están en sectores de poco valor agregado, menores salarios, empleos de baja calidad y alta informalidad



## En países de ALC, las diferencias salariales entre los trabajadores de los diferentes estratos de empresa son mucho mayores que en los países de UE

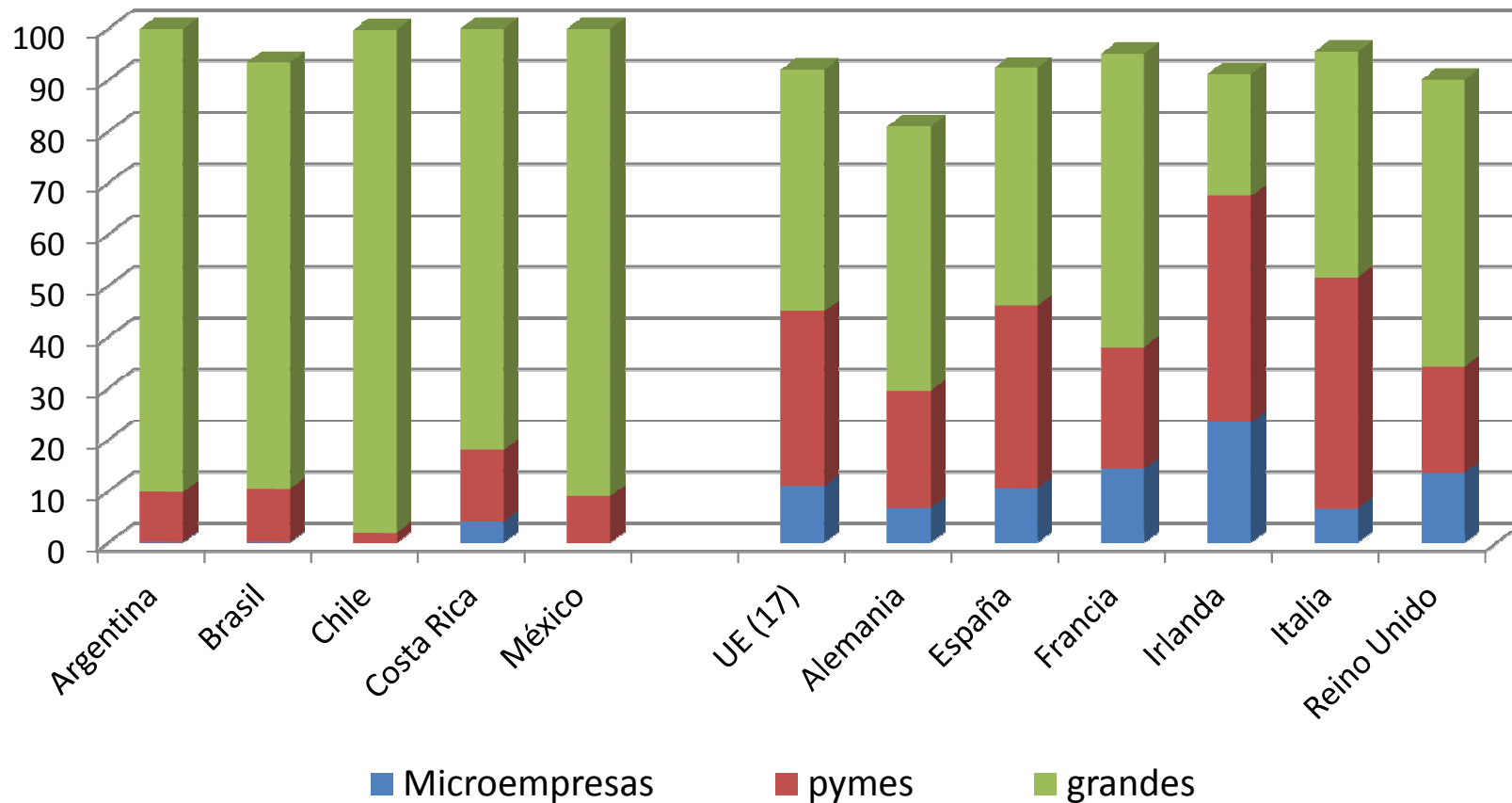
**BRECHAS SALARIALES CON RESPECTO DE LAS GRANDES EMPRESAS**  
(En porcentajes)

	Argentina	Brasil	Chile	Ecuador	México	Perú	Alemania	España	Francia	Italia
Micro	46	43	-	20	30	21	69	63	-	-
Pequeñas	56	49	52	31	45	49	73	74	88	69
Medianas	65	74	69	44	66	67	81	89	91	79

Fuente: CEPAL con base en P. Santoleri y G. Stumpo, "Microempresas y pymes en América Latina: Características de las firmas y políticas de apoyo", Documento de trabajo, DDPE, CEPAL (2014) para los países de América Latina y datos de la OCDE para los países de la Unión Europea.

# Las asimetrías co-evolucionan con el acceso a los mercados y tecnologías

PESO DE LAS EMPRESAS EN LAS EXPORTACIONES TOTALES  
(En porcentajes)



# Dinamismo económico, inclusión social y sostenibilidad ambiental no deben estar reñidos entre si

- **Crecer para igualar e igualar para crecer:**
  - ✓ Políticas fiscales que mitiguen volatilidad e incentiven inversión
  - ✓ Políticas industriales que cierren brechas internas y externas
  - ✓ Sostenibilidad ambiental vía tecnologías e innovación
- **Igualar potenciando capacidades humanas**
  - ✓ Educación de calidad y formación técnica
  - ✓ Universalizando derechos y protección social desde el trabajo
  - ✓ Con instituciones, redes y asociaciones: Estado-mercado-sociedad
- **Europa ha demostrado que la desigualdad no es inevitable**
  - ✓ Ambas regiones deben aumentar productividad con empleo
  - ✓ Integración y articulación productiva inter e intra-regional



# UE-CELAC ante una encrucijada

- **UE y CELAC enfrentan un período de inflexión, con bajas tasas de crecimiento, baja productividad y problemas estructurales:**
  - Europa para corregir sus asimetrías intrazona
  - América Latina y el Caribe para redefinir su dependencia de la exportación de *commodities* y responder al rezago tecnológico
- **Se deben diseñar un modelo de cooperación más allá del comercio e inversiones**
  - Expansión empresarial bi-regional para satisfacer demandas de las nuevas clases medias (82 millones)
  - Más incorporación de pymes en cadenas productivas
  - Cooperar en la gobernanza de los recursos naturales vía procesos fiscales más equitativos y sistemas renovados de gestión de la tecnología
  - Más inversión en proyectos tecnológicos conjuntos

# Una renovada arquitectura de cooperación como instrumento de construcción de capacidades

## Construcción de instituciones

- Es esencial contar con una institucionalidad para la gestión del conocimiento y la propiedad intelectual
- Avanzar hacia sectores y actividades mucho más intensivas en conocimiento
- Hay mucho que aprender de la experiencia de Europa por construir sociedades de bienestar
- Europa demostró que la desigualdad no es inevitable

## Inversión, tecnología y capacidades-Industrial commons

- Europa mantiene liderazgo en tecnologías, sobre todo en temas ambientales, energéticos y de inclusión social
- Mecanismos bi-regionales de tecnología para el futuro en el marco del Post 2015 y Cambio Climático



NACIONES UNIDAS

CEPAL

[www.cepal.org](http://www.cepal.org)