

DIPLOMADO BPS CEPAL  
SEGUNDA VERSION  
MONTEVIDEO  
SEPTIEMBRE 2012

## CLASE 3

Una perspectiva  
latinoamericana de las transferencias  
inter-generacionales y la protección social.

Andras Uthoff

Consultor Internacional



NACIONES UNIDAS

CEPAL

**BPS**

*Instituto de Seguridad Social*

# PRESENTACION

---

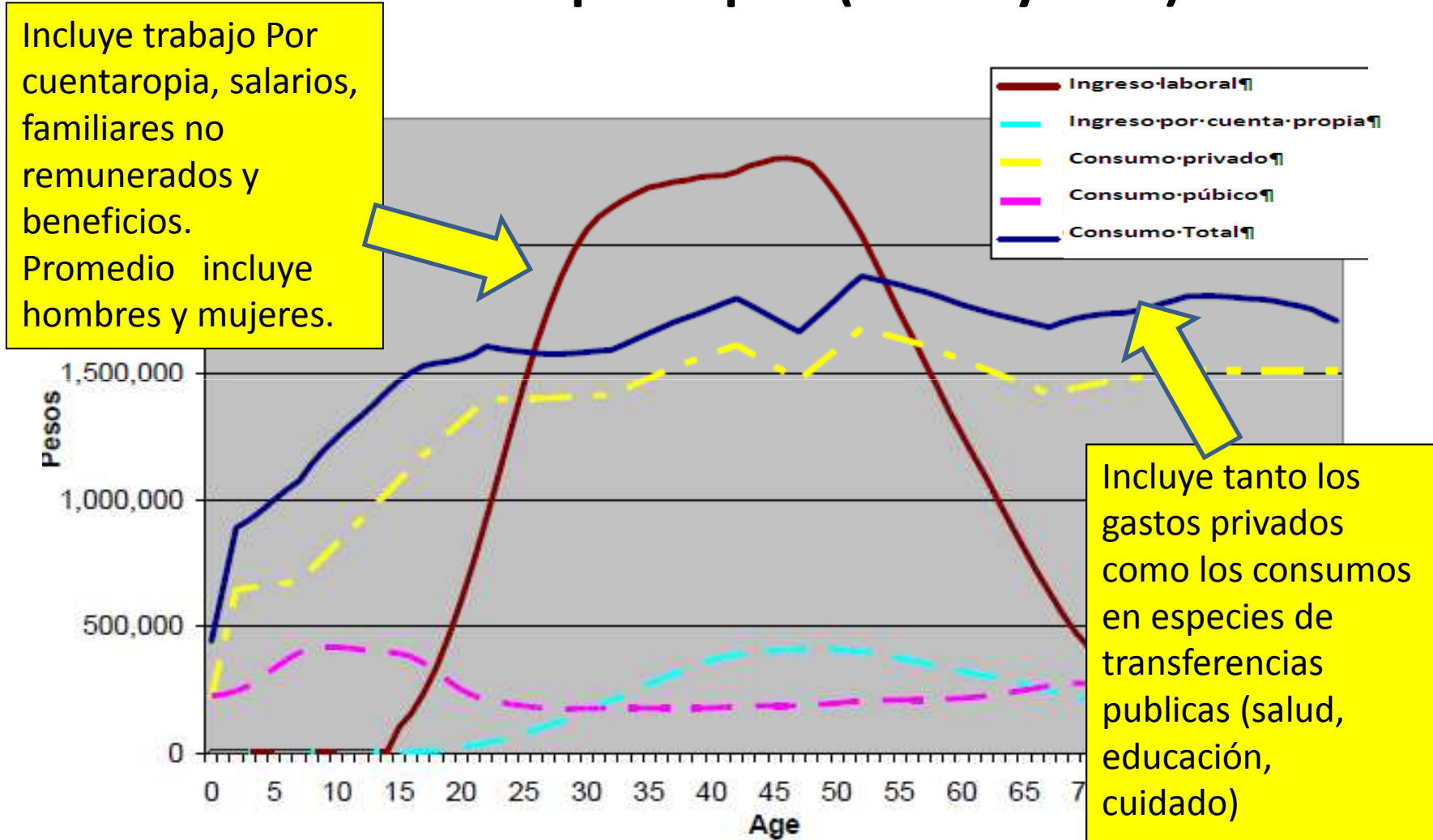
1. RELACIÓN DE DEPENDENCIA ECONÓMICA Y DE TRANSFERENCIAS
2. APLICACIONES PARA PAISES SEGÚN TIPOLOGÍA
3. CONCLUSIONES

# 1. RELACIÓN DE DEPENDENCIA ECONÓMICA Y DE TRANSFERENCIAS

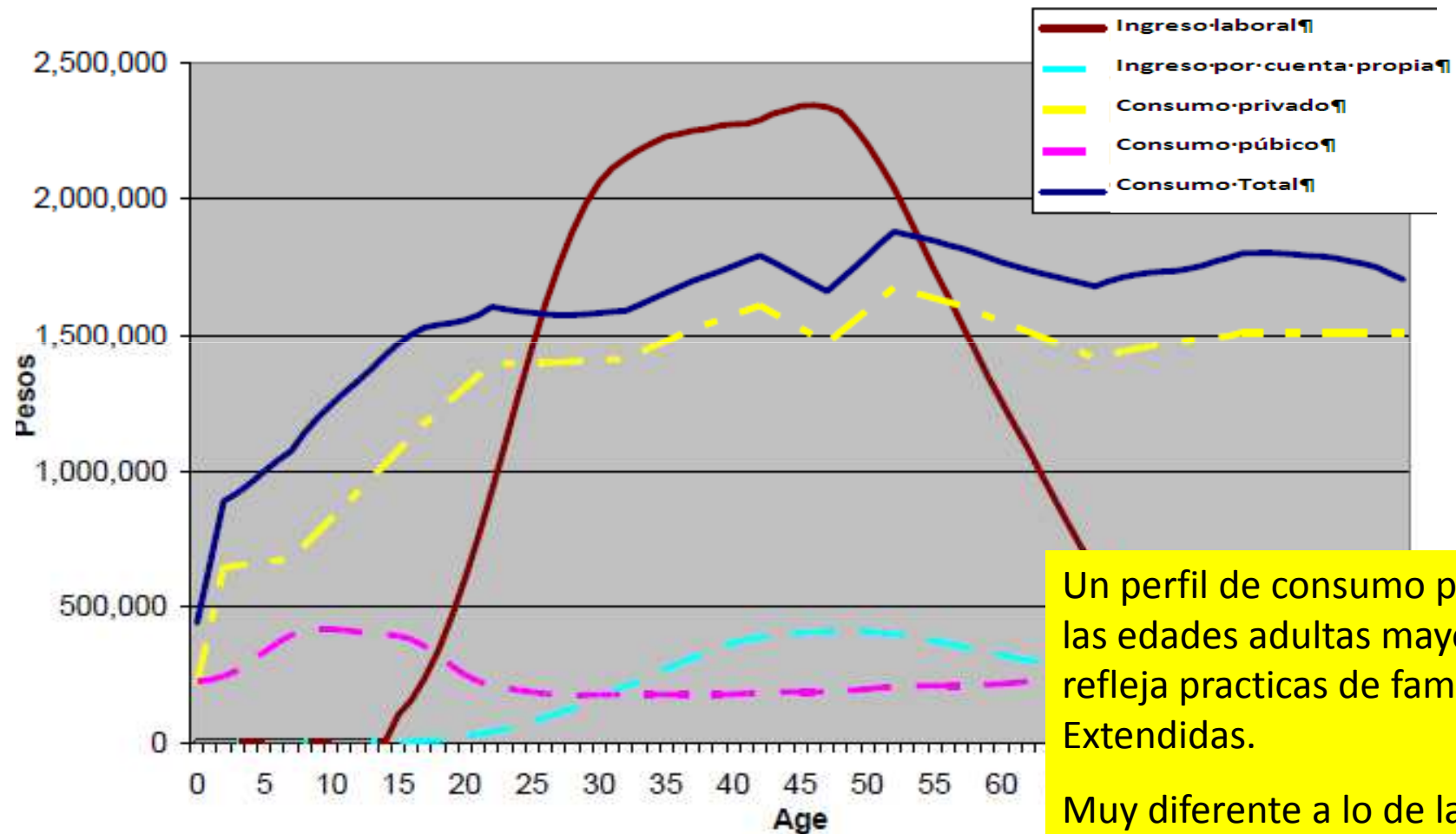
---

- EL CICLO DE VIDA ECONOMICO
- LA TASA DE DEPENDENCIA DE TRANSFERENCIAS

# Ciclo de vida: Consumo, ingreso laboral a lo largo del ciclo de vida per cápita (Bravo y Holz).



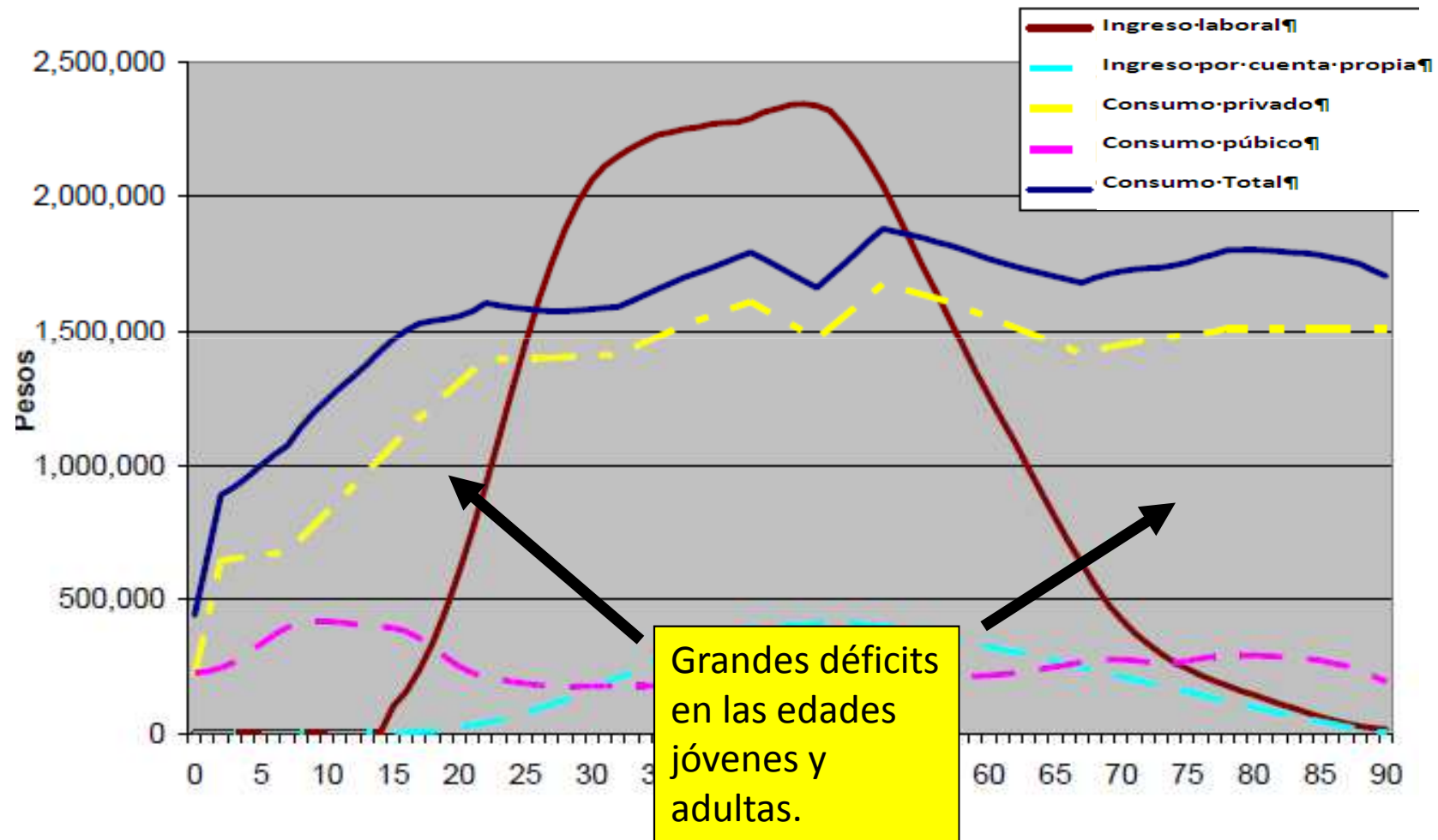
# Ciclo de vida: Consumo, ingreso laboral a lo largo del ciclo de vida per cápita (Bravo y Holz).



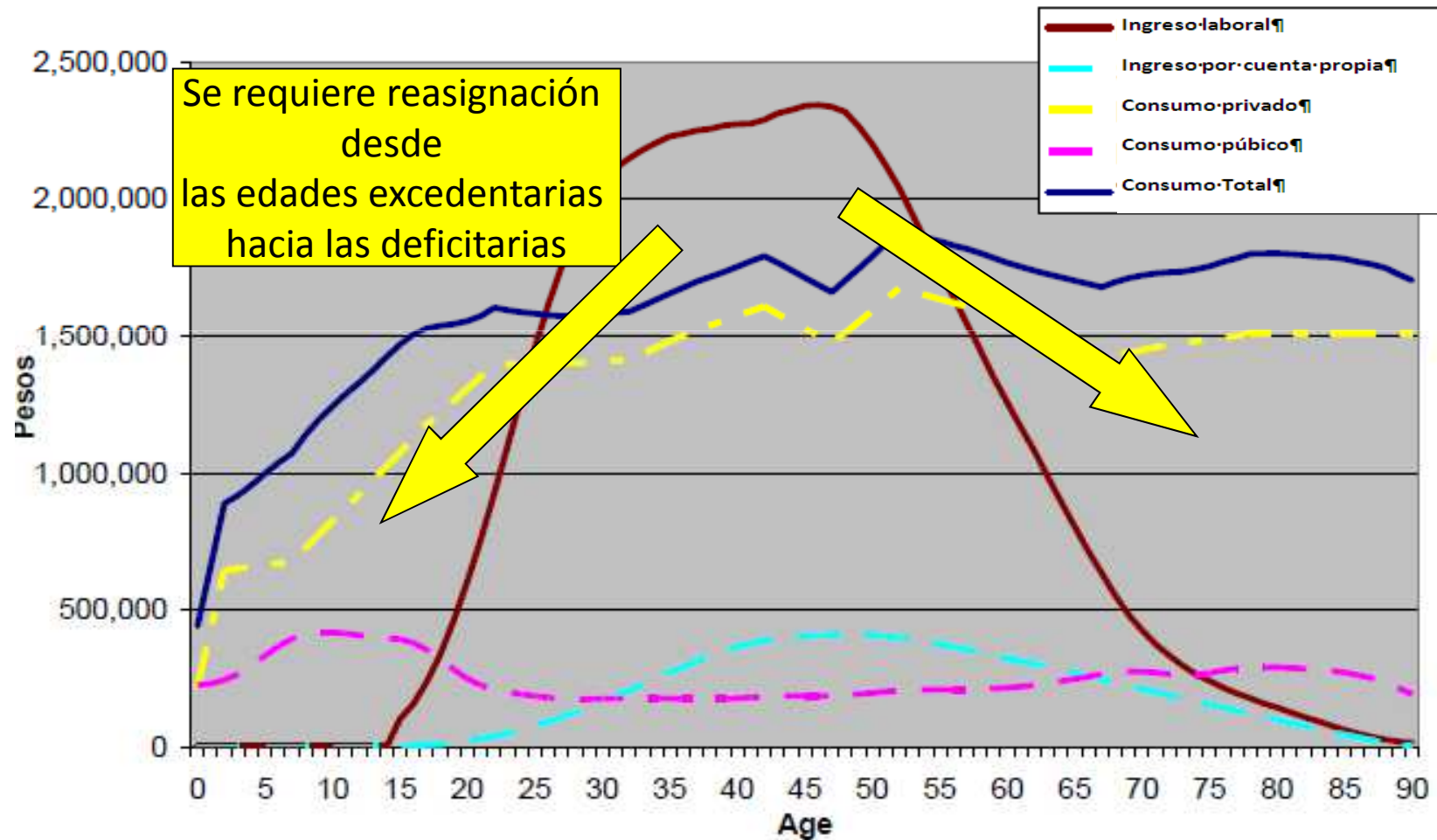
Un perfil de consumo plano en las edades adultas mayores refleja practicas de familias Extendidas.

Muy diferente a lo de las naciones industrializadas.

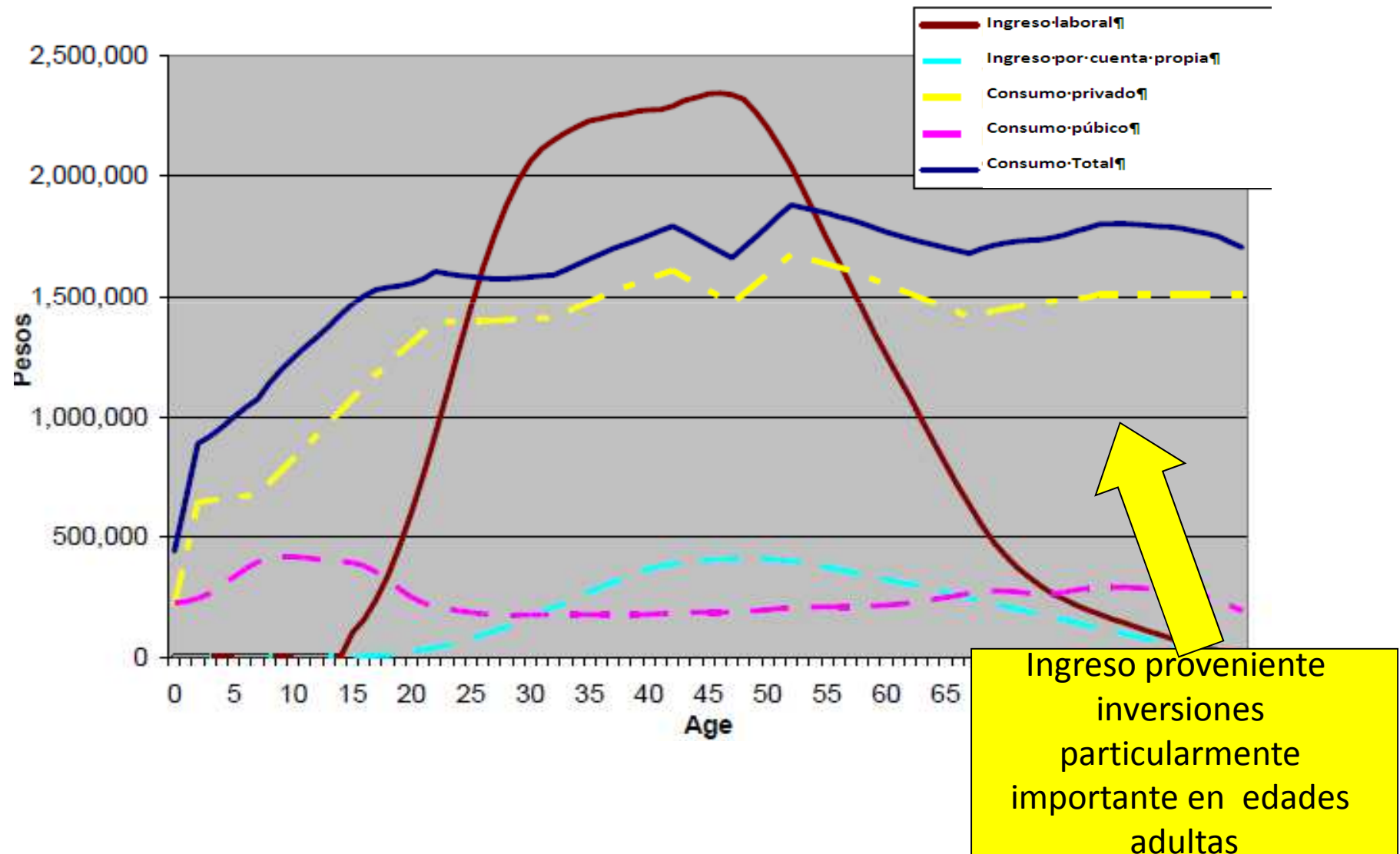
# Ciclo de vida: Consumo, ingreso laboral a lo largo del ciclo de vida per cápita (Bravo y Holz).



# Ciclo de vida: Consumo, ingreso laboral a lo largo del ciclo de vida per cápita (Bravo y Holz).



# Ciclo de vida: Consumo, ingreso laboral a lo largo del ciclo de vida per cápita (Bravo y Holz).



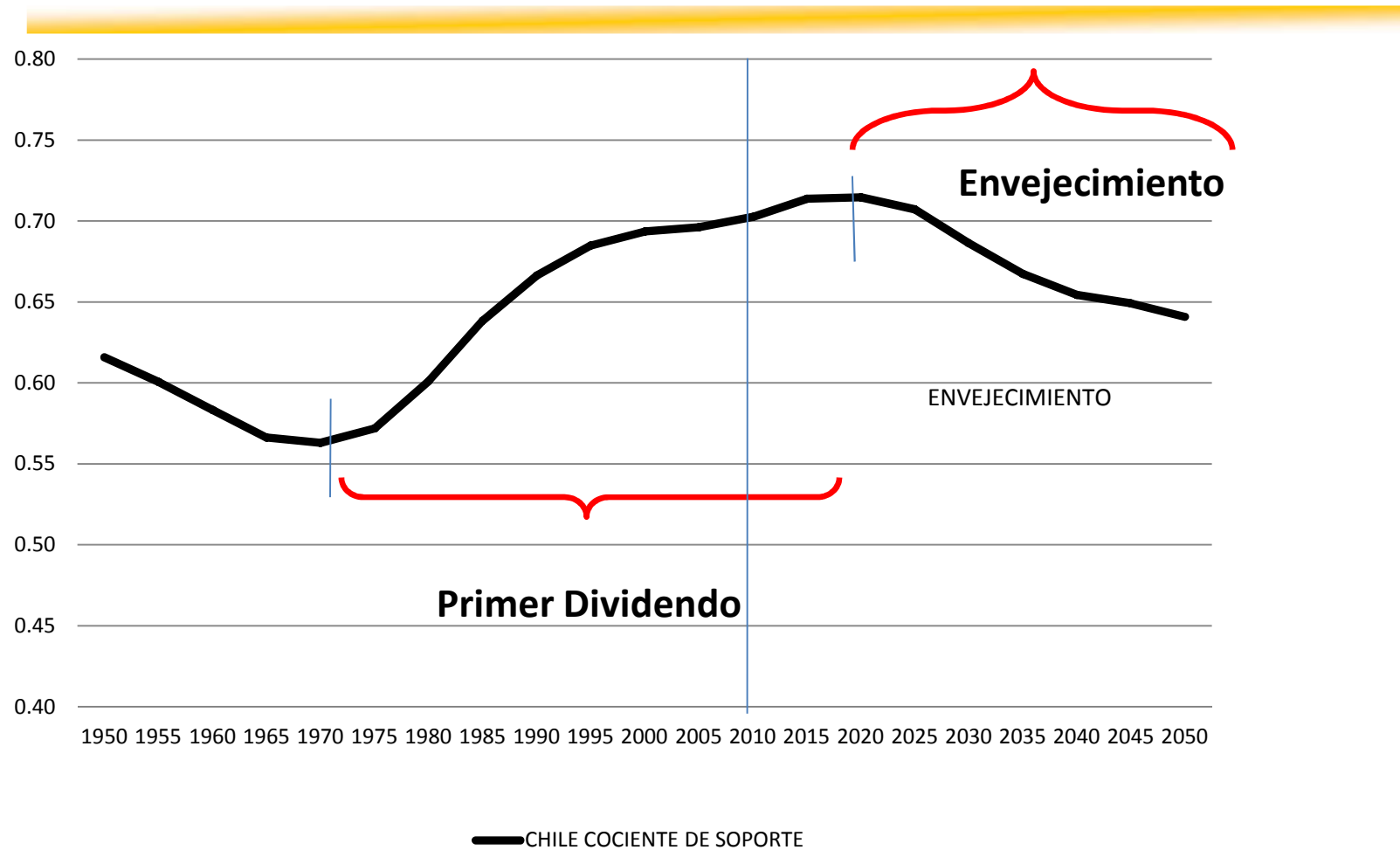


## 3.2. LA TASA DE DEPENDENCIA ECONOMICA

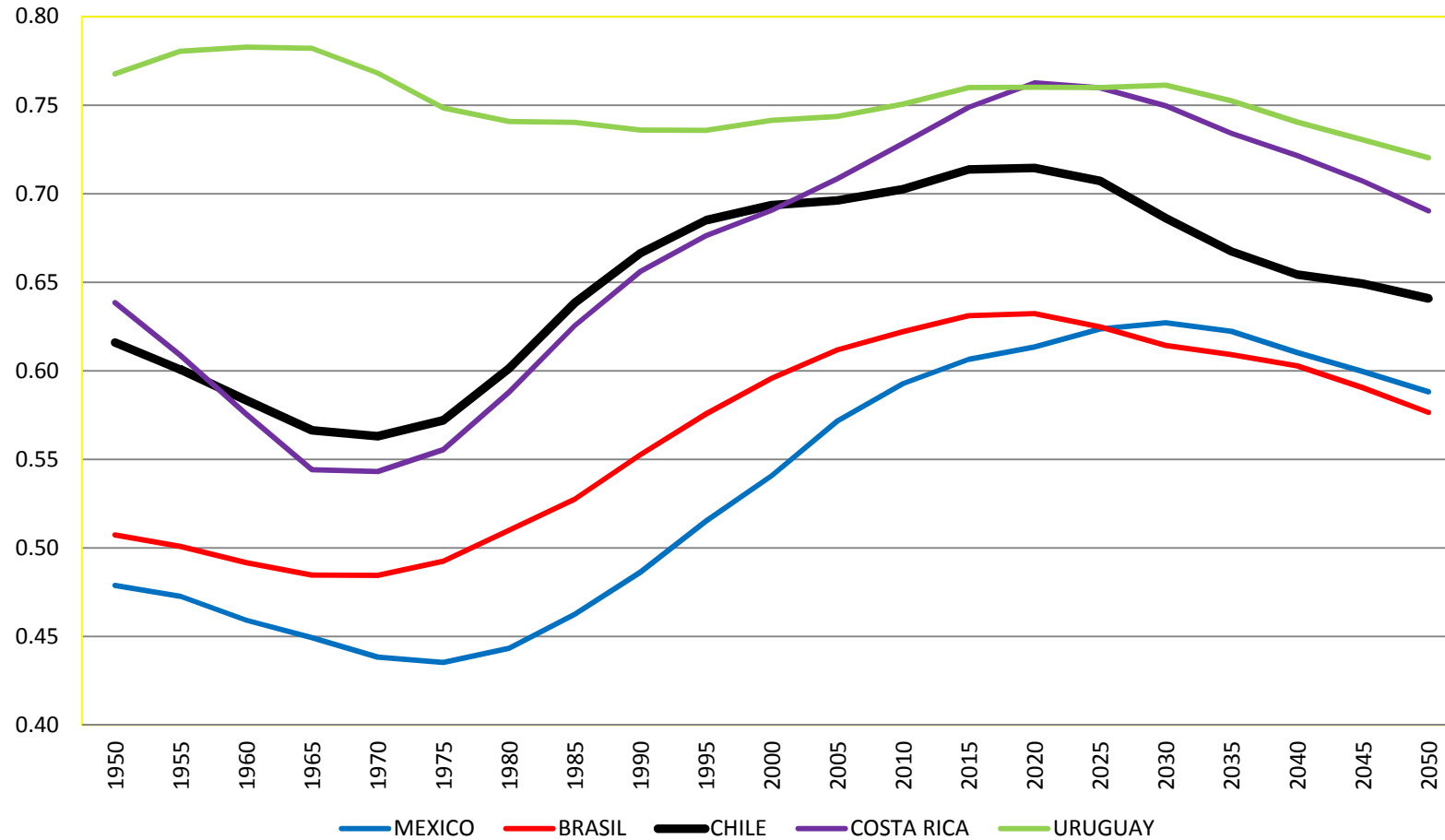
- Los trabajadores efectivos son la suma ponderada de la población utilizando el perfil de ingreso laboral (YL).
- Los consumidores efectivos se calculan en forma similar (C)
- El cociente entre trabajadores y consumidores efectivos es la “tasa de dependencia económica”.
- Manteniendo el resto constante, el consumo por trabajador efectivo es proporcional al cociente de sustentabilidad.

$$\begin{array}{c}
 \rightarrow \quad \rightarrow \quad \rightarrow \quad \rightarrow \quad \text{TRABAJADORES} \\
 \text{COEFICIENTE DE APOYO} = \frac{\sum_0^{\omega} Pop(x) y_l(x)}{\sum_0^{\omega} Pop(x) c(x)} \\
 \rightarrow \quad \rightarrow \quad \rightarrow \quad \rightarrow \quad \text{CONSUMIDORES}
 \end{array}$$

# Chile: TASA DE DEPENDENCIA ECONÓMICA



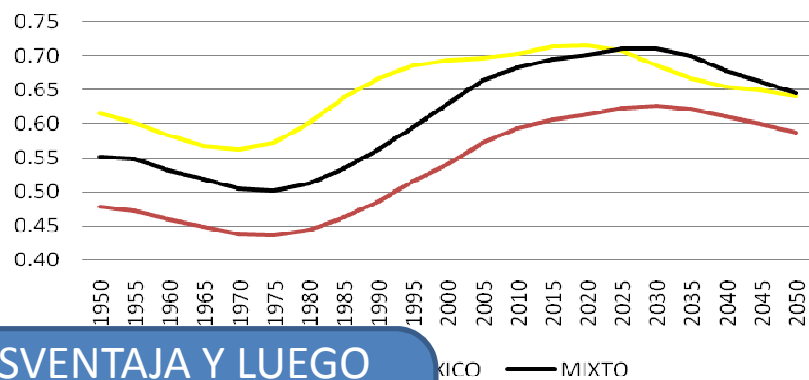
# Relaciones de sustentabilidad Brasil, Chile, Costa Rica, México, Uruguay,



# Tasas de dependencia económica estandarizadas respecto a Chile

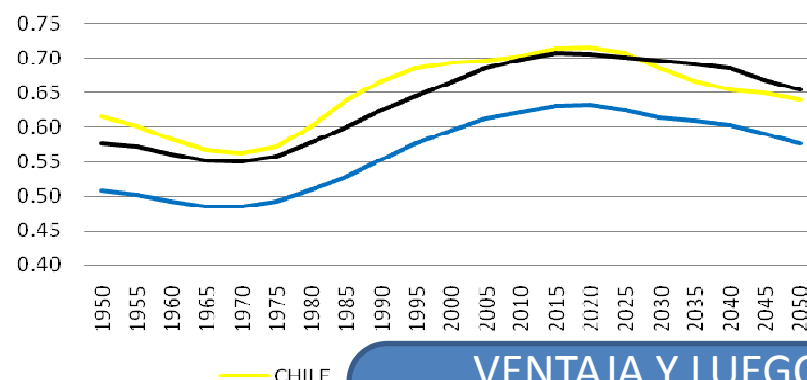
DESVENTAJA Y LUEGO VENTAJA DE LA DEMOGRAFÍA PERO NO DEL CICLO ECONOMICO

Gráfico A  
DIFERENCIAS EN LAS TASAS DE DEPENDENCIA ECONOMICA ENTRE CHILE MEXICO



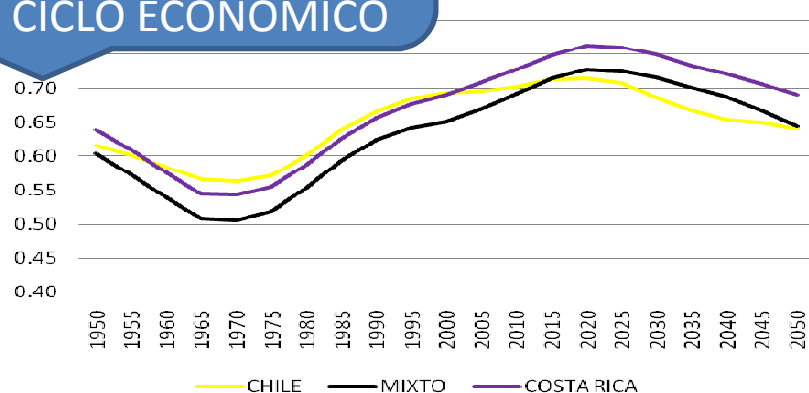
SIMILITUD Y LUEGO VENTAJAS DE LA DEMOGRAFÍA PERO NO DEL CICLO ECONOMICO

Gráfico B  
DIFERENCIAS EN LAS TASAS DE DEPENDENCIA ECONOMICA ENTRE CHILE Y BRASIL



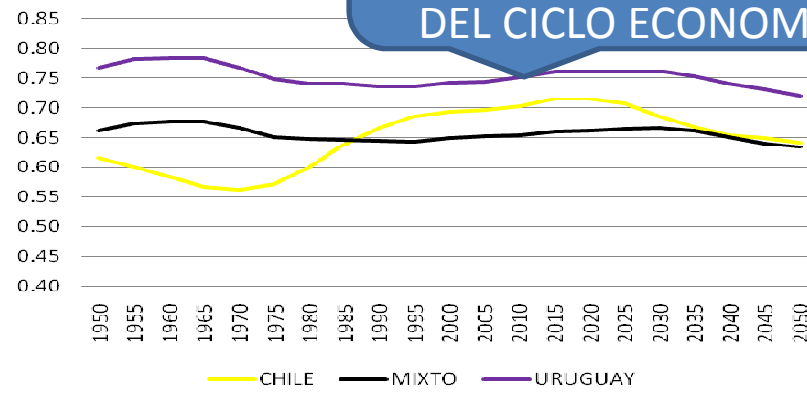
DESVENTAJA Y LUEGO VENTAJA DE LA DEMOGRAFIA, VENTAJA DEL CICLO ECONOMICO

Gráfico C  
DIFERENCIAS EN LAS TASAS DE DEPENDENCIA ECONOMICA ENTRE CHILE Y COSTA RICA



VENTAJA Y LUEGO DESVENTAJA DE LA DEMOGRAFÍA, VENTAJA DEL CICLO ECONOMICO

Gráfico D  
DIFERENCIAS EN LAS TASAS DE DEPENDENCIA ECONOMICA ENTRE CHILE Y URUGUAY



### 3.3. LA TASA DE DEPENDENCIA DE TRANSFERENCIAS

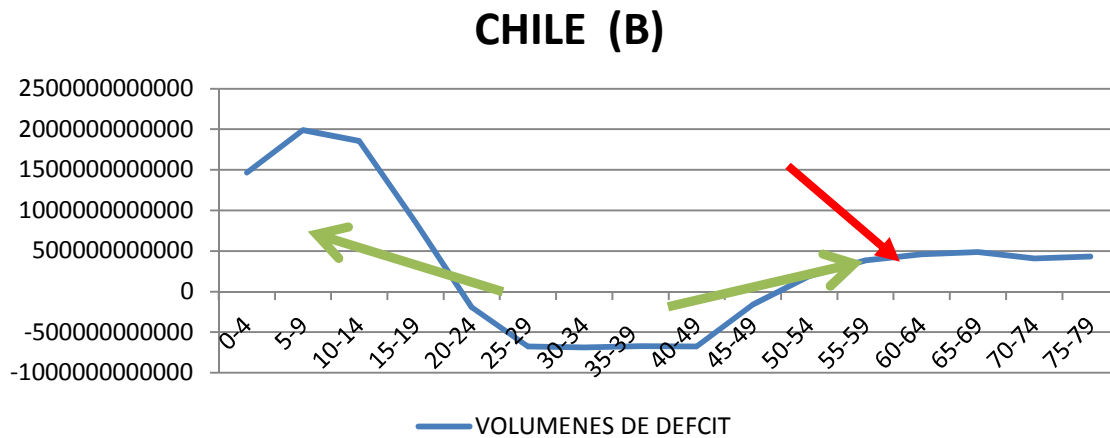
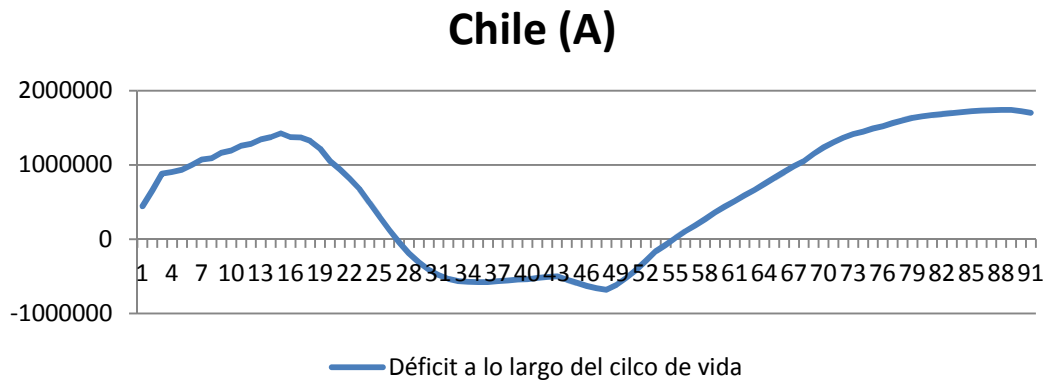
---

- LOS INDIVIDUOS TIENEN EDADES DE RECEPTORES NETOS Y PROVEEDORES NETOS DE TRANSFERENCIAS
  - LAS FAMILIARES DOMINAN EN LAS EDADES JÓVENES
  - LAS CON EL SECTOR PUBLICO EN LAS EDADES ADULTAS MAYORES
- LA MAGNITUD ECONOMICA DEL DIVIDENDO DE TRANSFERENCIAS
  - SE MIDE MEDIANTE CAMBIOS EN EL COCIENTE DE DEPENDENCIA:
  - EL COCIENTE ES EL NUMERO PROMEDIO DE RECEPTORES PONDERADO (POR EL PROMEDIO DE LAS TRANSFERENCIA RECIBIDAS) DIVIDIDO POR EL NUMERO PROMEDIO PONDERADO DE DONANTES (POR EL PROMEDIO DE LAS TRANSFERENCIAS ENTREGADAS)
- PUEDE DIVIDIRSE EN DOS COMPONENTES UN DIVIDENDO FISCAL A CAUSA DE LAS TRANSFERENCIAS PUBLICAS Y UN DIVIDENDO FAMILIAR A CAUSA DE LAS TRANSFERENCIAS FAMILIARES.

### 3.4 . NECESIDAD DE TRANSFERENCIAS (CHILE):

A. déficit por edades  $c(x)-y(x)$

B. flujo agregados= DEFICIT x POBLACION



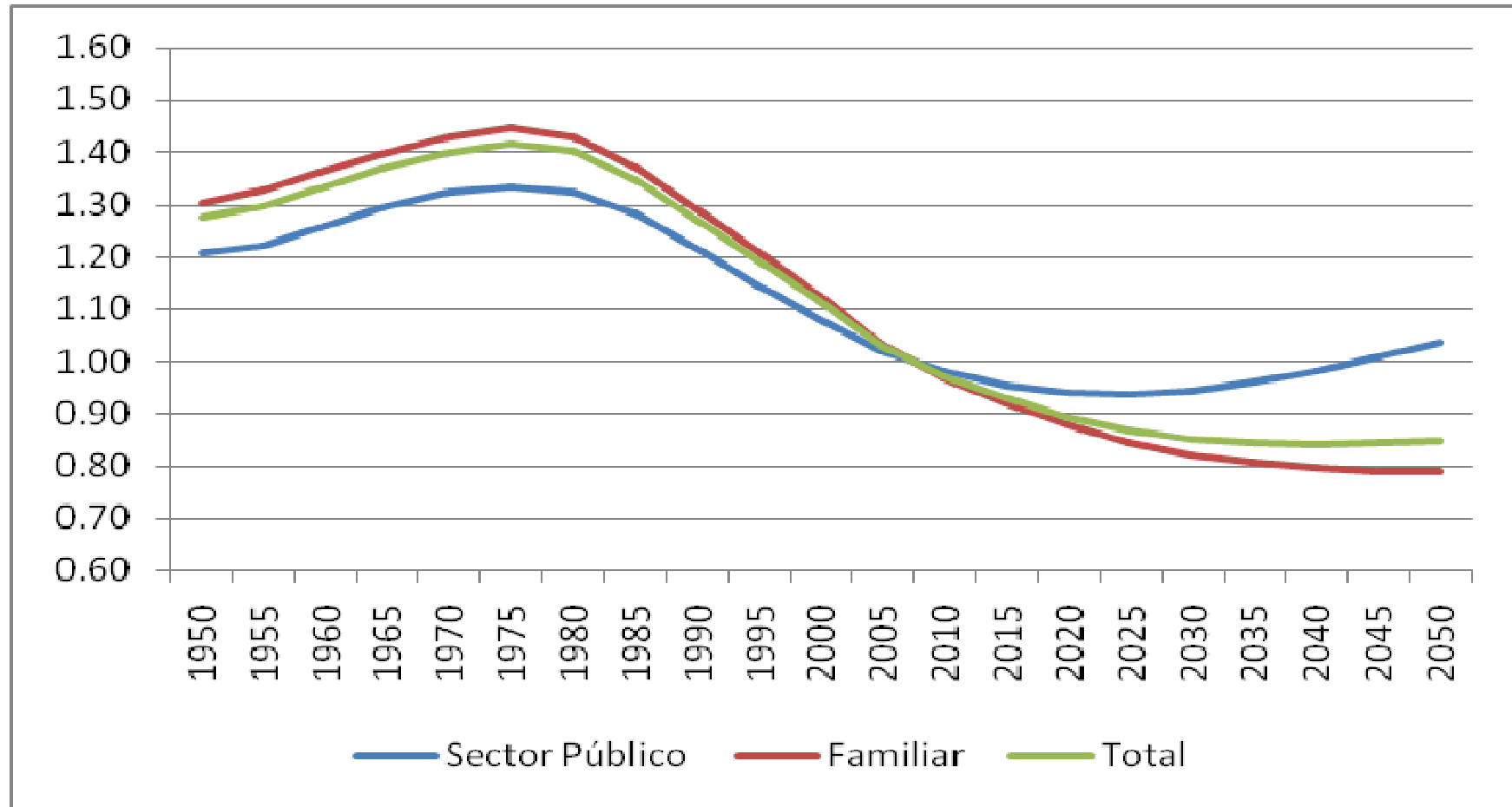
- Las flechas verdes indican transferencias desde el excedente de los principales años de trabajo.
- Las flechas rojas indican ingresos provenientes de activos que se consumen en las edades adultas a partir de los ahorros.

**LA TRANSFERENCIAS PUEDEN DISTINGUIRSE SEGUN SU ORIGEN FAMILIAR O PUBLICO**

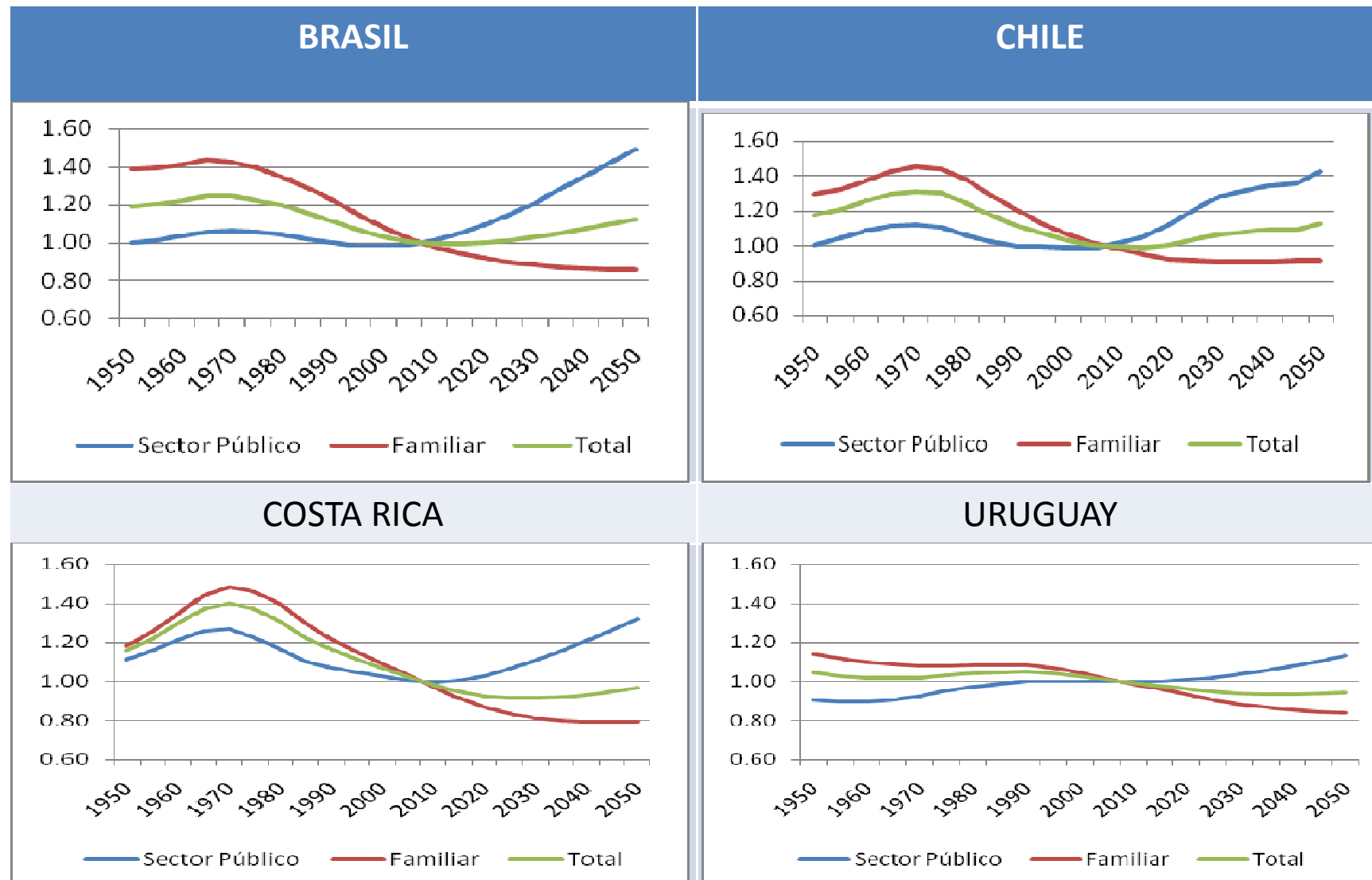
# TASA DE DEPENDENCIA TRANSFERENCIA EN MEXICO

$$TDT = \frac{\sum x_{iti}(+)}{\sum x_{iti}(-)}$$

(xi población edad i; ti transferencia grupo i, (+) recibica, (-) donada)



# TASAS DE TRANSFERENCIAS FAMILIAR, PUBLICAS Y TOTAL





# Ecuación de proyección del gasto

- $G(s)/Y = \text{Tasa de Dependencia Sectorial} * \text{Tasa de Cobertura} * \text{Nivel del beneficio}$
- $P(r)/P(w) * B/P(r) * (G(s)/B)/(Y/P(w))$

- **Donde**

- $G(s)$  = **Gasto Total en el sector (educación, salud, pensiones)**
- $Y$  = **PGB**
- $P(r)$  = **Población en riesgo**
- $P(w)$  = **Población en edad de trabajar (edades 20 a 64)**
- $B$  = **Número de beneficiarios**

ESTIMACIONES Y PROYECCIONES NO  
OFICIALES

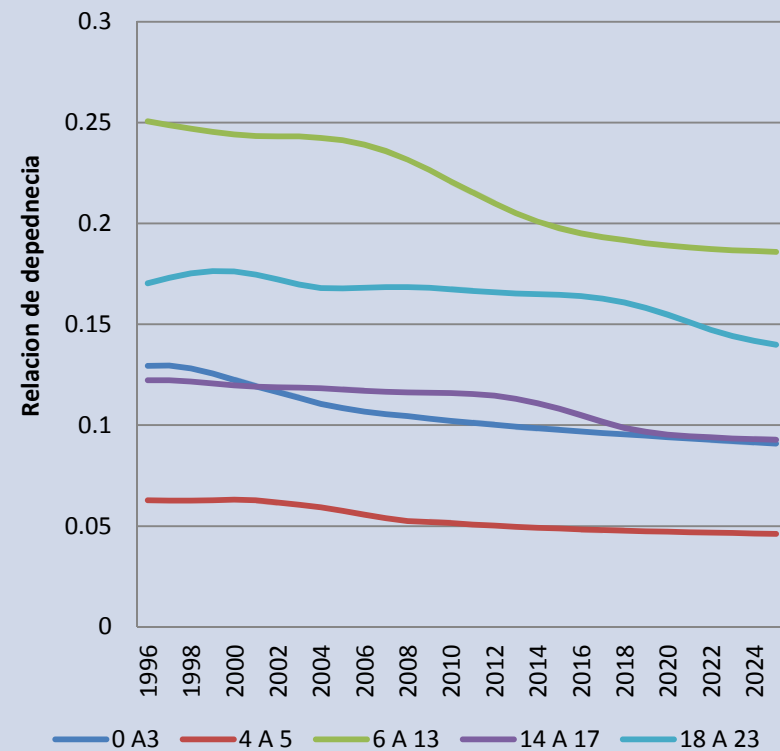
# Educación URUGUAY

## CORTES POR EDADES

Pre escolar=La población de 0 a 3 años,  
Parvulario =La población de 4 a 5 años;  
Básica = La población de 6 a 13 años;  
Media = La población de 14 a 17 años;  
Superior = La población de 18 a 23 años

## RELACIÓN DE DEPENDENCIA

### Presiones deograficas educacion



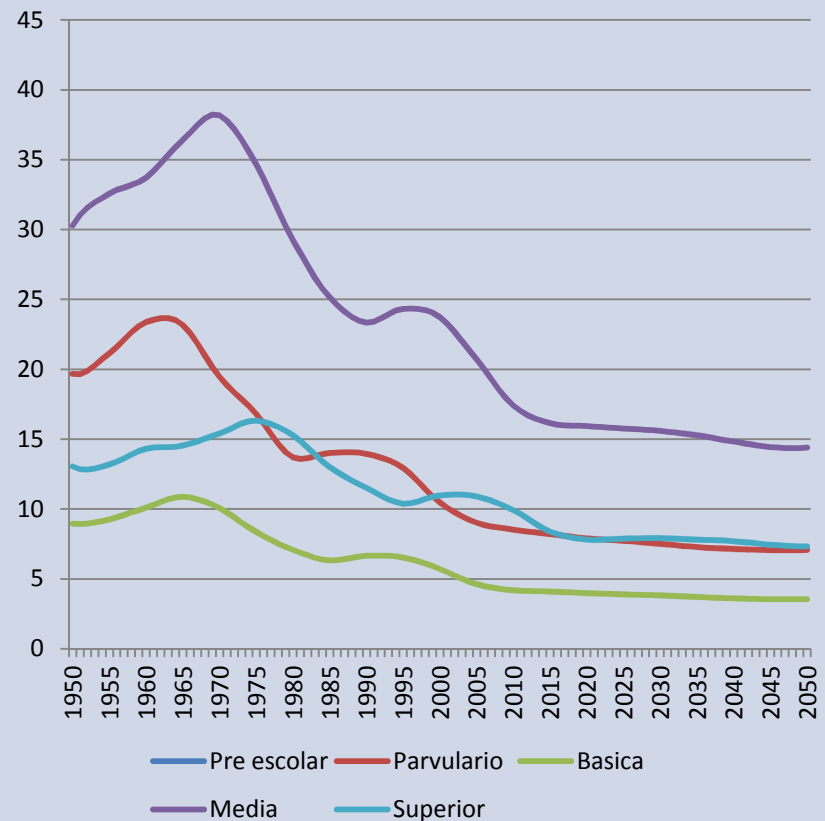
ESTIMACIONES Y PROYECCIONES NO  
OFICIALES

# Educación CHILE

## CORTES POR EDADES

Pre escolar=La población de 0 a 3 años,  
Parvulario =La población de 4 a 5 años;  
Básica = La población de 6 a 13 años;  
Media = La población de 14 a 17 años;  
Superior = La población de 18 a 23 años

## RELACIÓN DE DEPENDENCIA



ESTIMACIONES Y PROYECCIONES NO  
OFICIALES

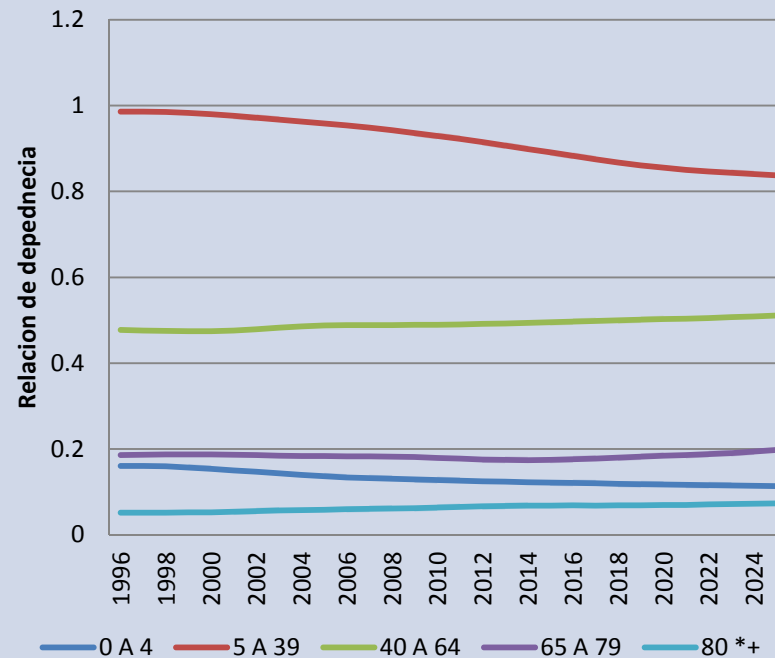
# Salud URUGUAY

## CORTES POR EDADES

Infantil=La población de 0 a 4 años,  
Jóvenes =La población de 5 a 39 años;  
Adultos = La población de 40 a 64 años;  
Mayores = La población de 65 a 79 años:  
Ancianos = La población 80 +

## RELACIÓN DE DEPENDENCIA

### Presiones demograficas salud



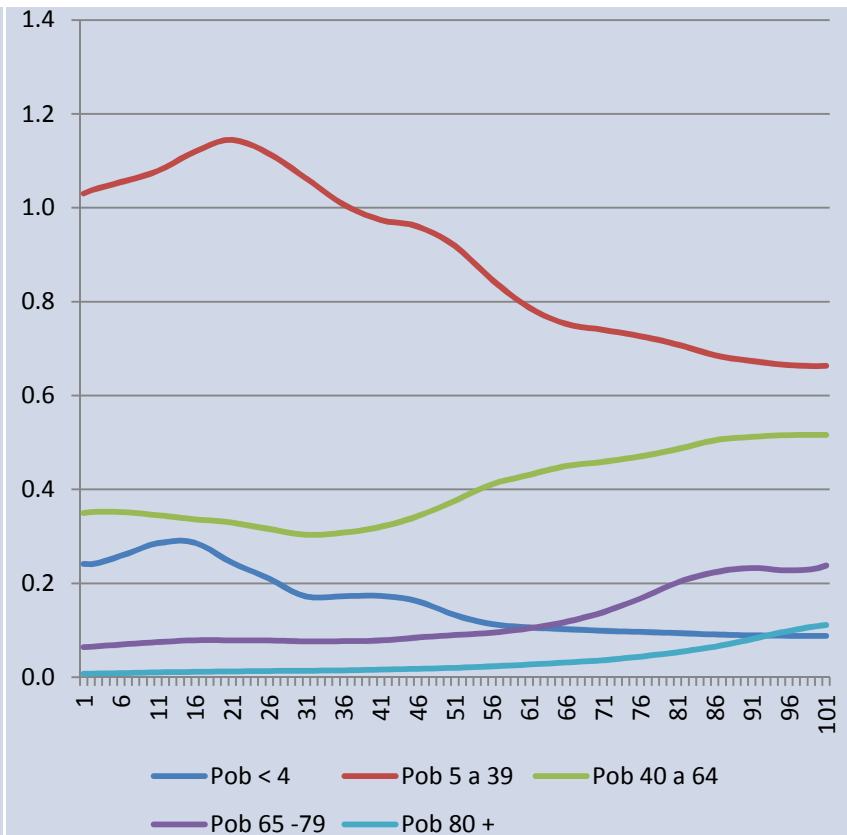
ESTIMACIONES Y PROYECCIONES NO  
OFICIALES

# Salud CHILE

## CORTES POR EDADES

Infantil=La población de 0 a 4 años,  
Jóvenes =La población de 5 a 39 años;  
Adultos = La población de 40 a 64 años;  
Mayores = La población de 65 a 79 años:  
Ancianos = La población 80 +

## RELACIÓN DE DEPENDENCIA



ESTIMACIONES Y PROYECCIONES NO  
OFICIALES

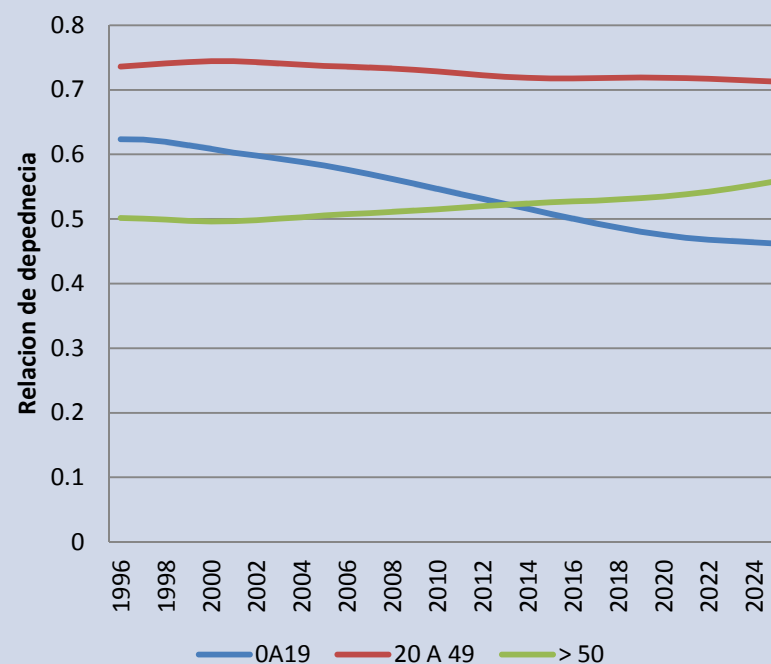
# Pensiones URUGUAY

## CORTES POR EDADES

Infantil jóvenes = La población de 0 a 19,  
Adultos jóvenes = La población de 20 a 49  
Mayores = La población 50 +

## RELACIÓN DE DEPENDENCIA

### Presiones demograficas Pensiones

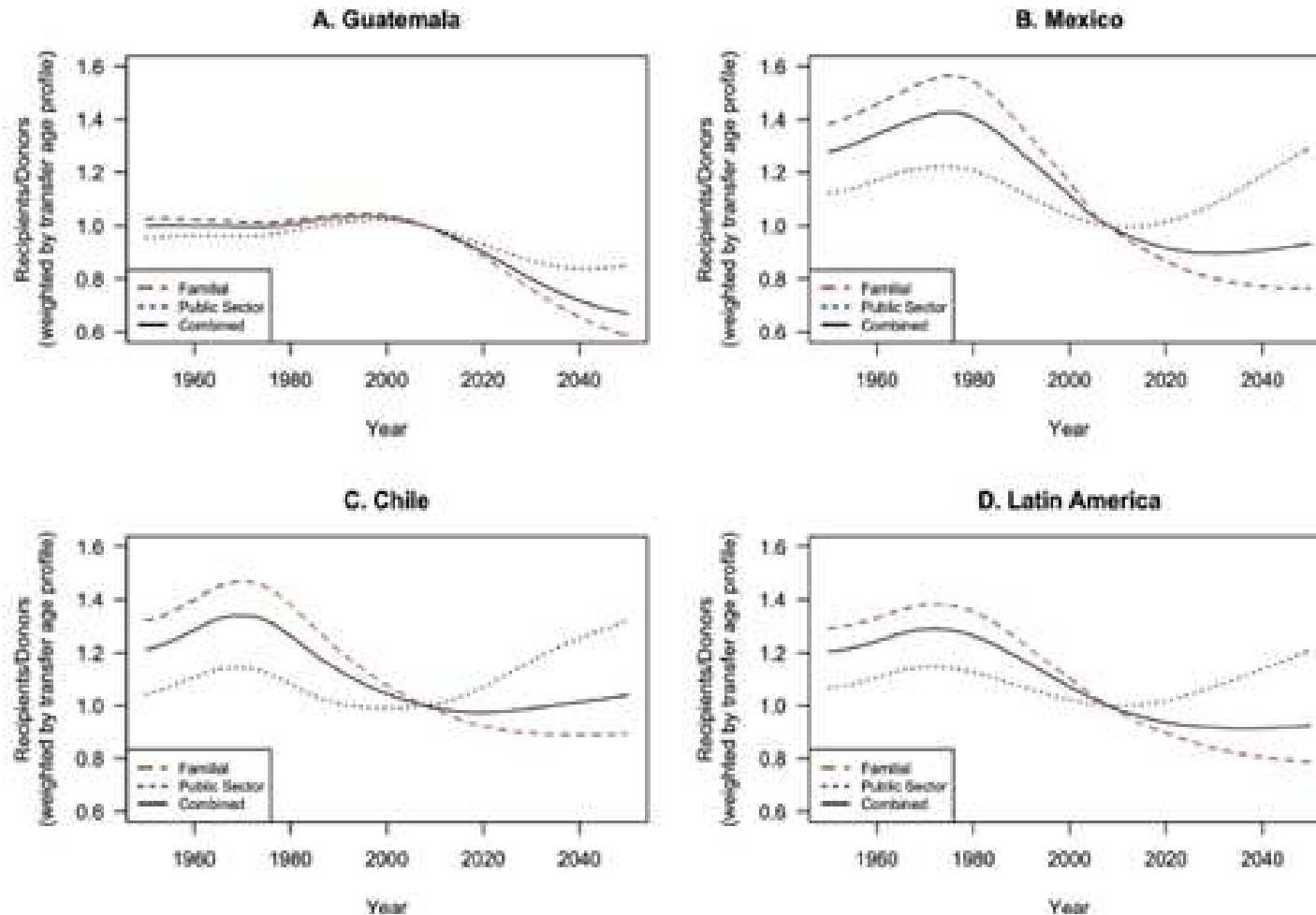


ESTIMACIONES Y PROYECCIONES NO  
OFICIALES

## 4. APLICACIONES PARA PAISES SEGÚN TIPOLOGIA (TIM MILLER. Et , al)

- TASAS DE DEPENDENCIA DE TRANSFERENCIAS PARA REPRESENTANTES PAISES AMERICA LATINA
- RESULTADOS ESTANDARIZANDO POR PERFIL DE VIDA PROMEDIO PAISES DE AMERICA LATINA
  - GUATEMALA
  - MEXICO
  - CHILE

**Gráfico 10**  
**COCIENTES DE DEPENDENCIA 1950--2050**  
**(Año 2008 = 1)**



Source: Calculations based on data from the Latin American and Caribbean Demographic Centre (CELADE) – Population Division of ECLAC, estimates and projections for the Latin American and Caribbean population, 2007.

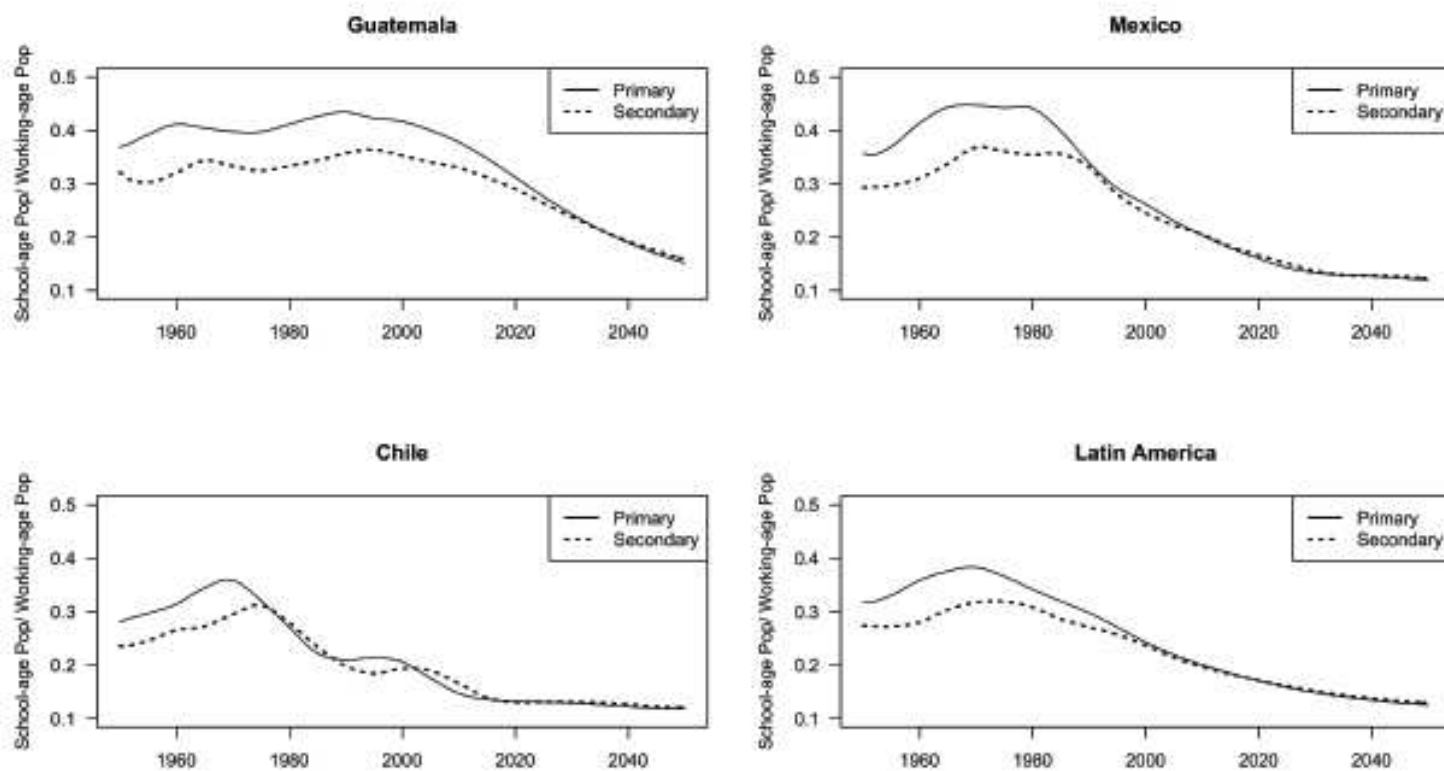


Cuadro 1  
 Gasto públicos en Educación, salud y Asistencia, previsión y trabajo 2005-2005  
 (como porcentajes del PIB)

Países	Gastos sectoriales		
	Educación	Salud	Asistencia, previsión y trabajo
GRUPO I Guatemala	5.8	1.0	1.0
GRUPO II México	3.8	2.2	2.5
Grupo III Brasil Chile	4.6 3.5	2.6 2.8	12.0 6.5
Costa Rica Uruguay	5.5 3.3	5.0 1.7	5.3 12.3

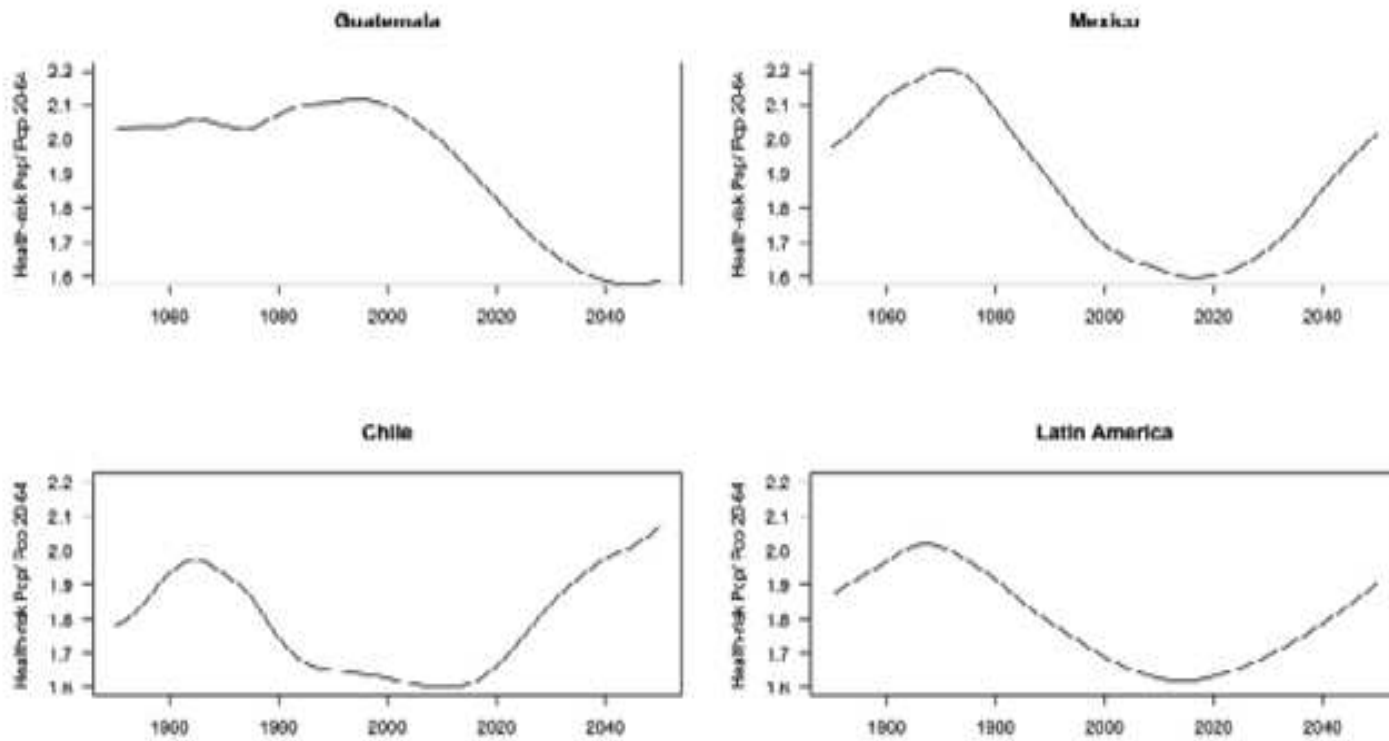
Fuente: CEPAL, Panorama Social 2007.

## Gráfico 11 COCIENTES DE DEPENDENCIA PARA EDUCACIÓN PRIMARIA Y SECUNDARIA 1950-2050



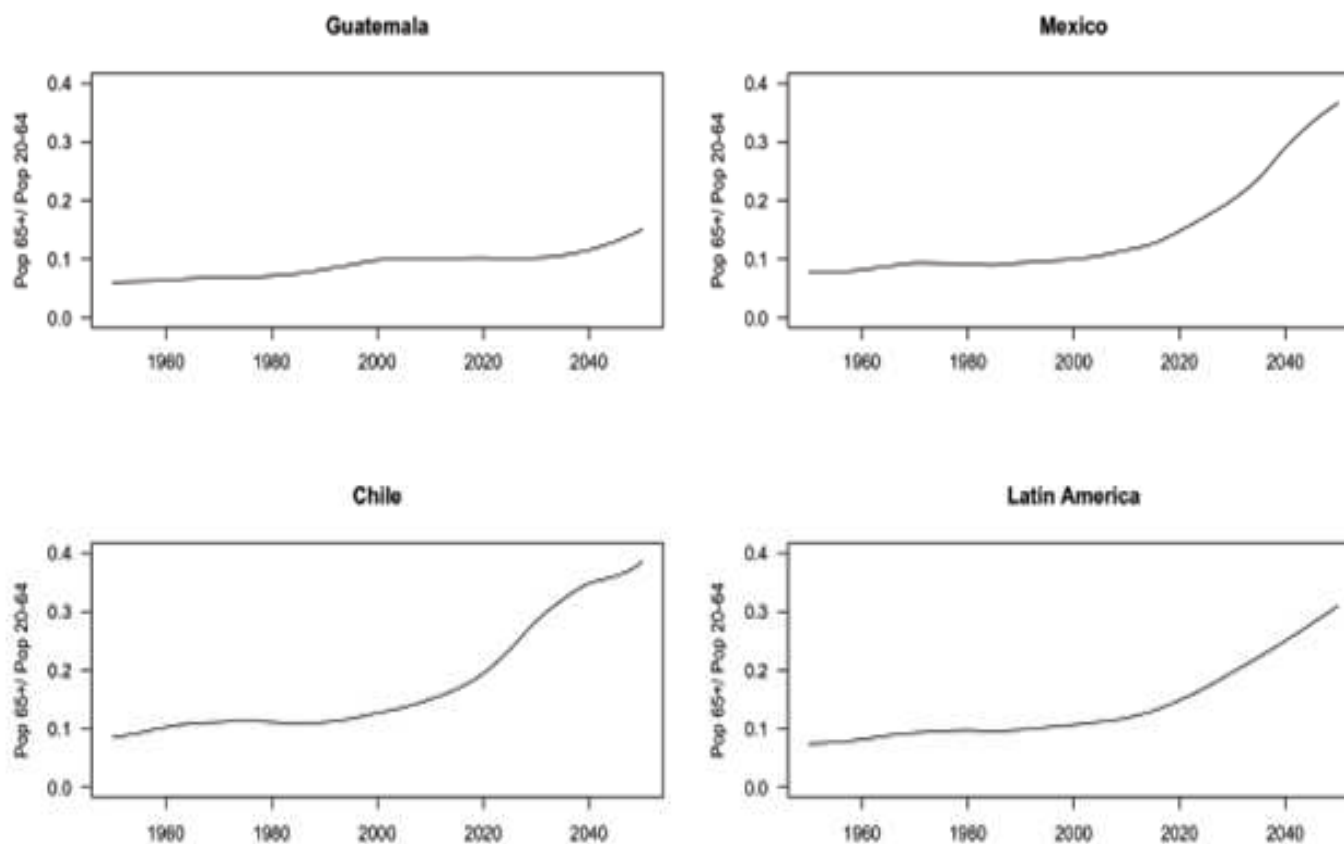
Fuente: Miller et al. 2008.

Gráfico 13  
COCIENTES DE DEPENDENCIA PARA GASTOS EN CUIDADO DE LA SALUD  
1950-2050



Fuente: Miller et al. 2008

Gráfico 12  
COCIENTES DE DEPENDENCIA PARA PENSIONES PÚBLICAS POR REPARTO  
1950-2050



Fuente: Miller, 2008

# 5. CONCLUSIONES

## EN LOS ALBORES DEL BICENTENARIO

---

## 5.1. ENVEJECIMIENTO Y ACCESO

---

- LAS PREOCUPACIONES POR EL ENVEJECIMIENTO SON FUNDAMENTALMENTE POR LA DEPENDENCIA DE LOS ADULTOS MAYORES.
  - SE INICIARÁ CON FUERZA EN LA PRÓXIMA DECADA EN VARIOS PAÍSES
- LAS CRECIENTES PREOCUPACIONES SON SOBRE PROGRAMAS DE PROTECCIÓN SOCIAL SENSIBLES A LAS EDADES MAYORES
  - PENSIONES
  - CUIDADO DE LA SALUD
  - ECONOMIA DEL CUIDADO
- DEBIERAN UBICARSE EN UN CONTEXTO MAS AMPLIO DE PROGRAMAS DE EQUIDAD Y COMBATE A LA POBREZA.:
  - ENFOQUES DE DERECHO VERSUS ENFOQUES CONTRIBUTIVOS
  - CRITERIOS DE ASIGNACIÓN DE GARANTÍAS

## 5.2.OPCIONES DE POLITICA PARA CAMBIAR LOS PERFILES DE VIDA ECONOMICA

---

- CAMBIAR EL PERFIL DE LOS INGRESOS LABORALES POR EDAD
  - POSTERGAR EL RETIRO
  - ADELANTAR LA ENTRADA A LA FUERZA DE TRABAJO
  - MAYOR PARTICIPACIÓN ECONOMICA DE LA MUJER
  - REFORMA A LOS SISTEMAS DE ANTIGUEDAD
- CAMBIAR EL PERFIL DEL CONSUMO POR EDAD
  - LOS ADULTOS MAYORES CONSUMEN MAS QUE LOS ADULTOS JOVENES, HACIENDO EL ENVEJECIMEINTO MAS CARO.
  - ROL DE LAS POLÍTICAS DE TRANFERENCIAS PUBLICAS: PENSIONES, CUIDADO DE LA SALUD, ECONOMIA DEL CUIDADO
- CAMBIAR LAS TENDENCIAS DEMOGRÁFICAS:
  - INMIG,
  - FEC
- CAMBIOS EN NIVELES SON RÁPIDOS
- CAMBIOS EN PERFILES SON LENTOS

## 5.3. RELACION CON OTRAS AREAS DE INVESTIGACION DE CEPAL

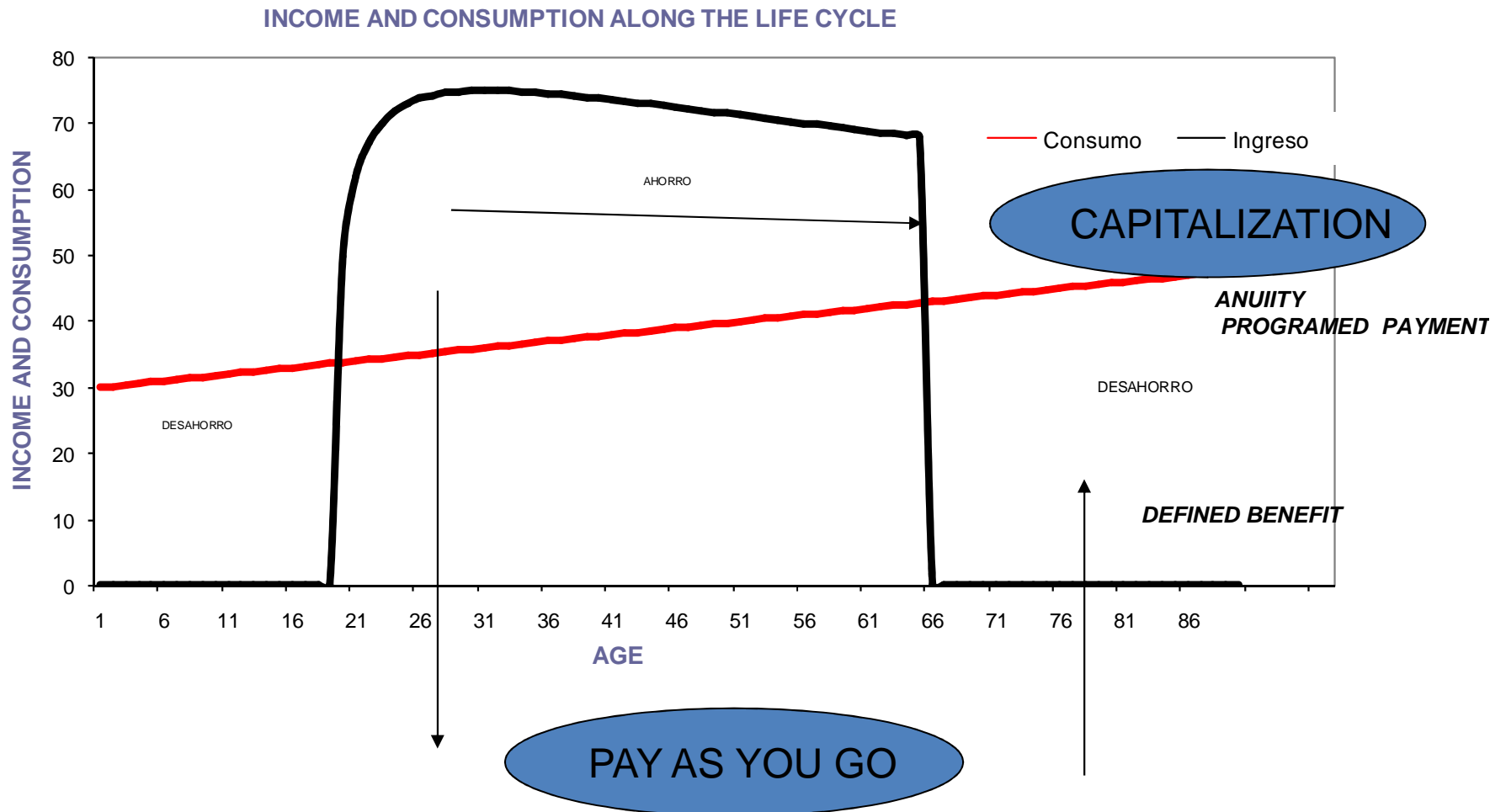
- **DISEÑO DE SISTEMAS DE PROTECCION SOCIAL**
  - SISTEMAS QUE INTEGRAN FINANCIAMIENTO CONTRIBUTIVO Y NO CONTRIBUTIVO
  - ENFASIS EN DERECHOS CON INCENTIVOS ALINEADOS
  - SUBORDINAR PRINCIPIO DE EFICIENCIA A LOS DE UNIVERSALIDAD Y SOLIDARIDAD.
- **EFFECTOS DE CAMBIOS DEMOGRÁFICOS SOBRE SISTEMAS DE PROTECCION SOCIAL**
  - EJERCICIOS ACTUARIALES SON FUNDAMENTALES
  - CUIDADO EN METAS DE COBERTURA Y CALIDAD
  - SUBORDINAR GARANTÍAS EXPLICITAS A REESTRICCION PREPUESTARIA “UNIVERSALIDAD BASICA”



# UNA MIRADA AL FUTURO de cobertura de vejez

1. Favorecer la permanencia en la vida activa. Incentivar retraso jubilación.
2. Incrementar/ fortalecer el componente contributivo del Sistema
3. Mayor proporcionalidad aporte/ prestación.
4. Mayor participación del Estado en la financiación (no contributivo)
5. Constitución Fondos de Reservas adecuados
6. Incentivar sistemas complementarios y voluntarios
7. Prevención de la exclusión social. Garantía de ingresos mínimos
8. Nuevas prestaciones (atención situaciones de dependencia y conciliación de la vida laboral y familiar)

## 3.2 WHAT IS SO SPECIAL ABOUT THESE EXPERIENCES?



## 5.4. RESPONSABILIDAD FISCAL

- **OBJETIVOS DE RESTRICCIÓN PRESUPUESTARIA**
  - ESTABILIDAD MACROECONÓMICA
  - ESTABILIDAD DEL FINANCIAMIENTO DE LA PROTECCIÓN SOCIAL
  - INSTITUCIONALIDAD DE RENDICIÓN DE CUENTAS Y EVALUACION
- **OBJETIVOS DE EQUIDAD SOBRE DESIGUALDAD**
  - DAR CUENTA DE LA HETEROGENEIDAD ENTRE PAISES (TRES GRUPOS)
  - DAR CUENTA DE LA DESIGUALDAD DENTRO DE LOS PAISES.

GRUPO	PRESIÓN DEMOGRÁFICA TOTAL	ENVEJECIMIENTO	TRANSFERENCIAS	
COBERTURA			PUBLICAS	PRIVADAS
I /BAJA	INICIA UNA FUERTE BAJA	LEJANO PLAZO	BAJA CARGA TRIBUT.	SUBSISTENCIA
II / SEGMENTADA	BAJANDO A TASAS DECRECIENTES	MEDIANO PLAZO	CIERTAS HOLGURAS	MIXTAS
III / INESTABLE	LLEGANDO A MINIMO	INMEDIATO PLAZO	PRESION SOBRE GARANTIAS BASICAS	DEBERAN COMPLEMENTAR

## 5.5. CONTRATOS SOCIALES

- SISTEMAS NO PUEDEN SER EXCLUSIVAMENTE CONTRIBUTIVOS, ESTADO TIENE UN ROL
- SISTEMA PRIVADO DEBE PARTICIPAR PERO DENTRO DE UN SISTEMA UNICO
- NO EXISTE UN MODELO UNICO DE PROTECCIÓN SOCIAL
- PARA DAR CUENTA DE LA DIVERSIDAD Y MUTIDISCIPLINARIEDAD ES IMPORTANTE LA CONSULTA A LA CIUDADANIA

# 5.6. LECCIONES DE LOS ESTUDIOS

- LAS PRESIONES DEMOGRÁFICAS SOBRE EL PRESUPUESTO FISCAL ESTAN ENTORNO A SU MINIMO;
  - Grupo I aun falta
  - Grupo II en 25 a 30 años
  - Grupo III casi inmediato
- PERO VARÍAN SEGÚN CUALES SON LOS GASTOS SECTORIALES
  - TOTAL LUEGO EN CHILE, MAS TARDE EN MEXICO, Y MUCHO MAS TARDE EN GUATEMALA
  - PENSIONES INMEDIATO Y RAPIDO EN CHILE, BRASIL, COSTA RICA Y URUGUAY MAS LENTO EN MEXICO, TARDIO EN GUATEMALA
  - SALUD INMEDIATO Y RAPIDO EN CHILE, URUGUAY, BRASIL Y COSTA RICA, MAS TARDIO PERO RÁPIDO EN MEXICO DISMINUYE EN GUATEMALA
  - EDUCACIÓN YA REDUCIDO Y COINTINUARA EN CHILE, BRASIL, COSTA RICA , URUGUAY REDUCIÉNDODE EN MEXICO Y GUATEMALA
- ESTAS VARIACIONES NECESARIAS EN LOS PROGRAMAS DE TRANSFERENCIAS GUBERNAMENTALES PODRAN COMPENSARSE EN UN CORTO PERÍODO POR UNA REDUCCIÓN DE LAS TRANSFERENCIAS PRIVADAS EN APOYO A LOS JÓVENES ,
  - EN CHILE NO SE COMPENSAN
  - EN MEXICO SE COMPENSAN
  - EN GUATEMALA TODOS SE REDUCEN
- LOS AUMENTOS DE COBERTURA EN ESTOS PROGRAMAS PUBLICOS DEBERÁN BASARSE EN LAS HOLGURAS QUE SE GENERAN EN LAS TRANSFERENCIAS Y EN DEBATES SOBRE FUENTES DE FINANCIAMIENTO

DIPLOMADO BPS CEPAL  
SEGUNDA VERSION  
MONTEVIDEO  
SEPTIEMBRE 2012

## CLASE 3

Una perspectiva  
latinoamericana de las transferencias  
inter-generacionales y la protección social.

---

Andras Uthoff

Consultor Internacional