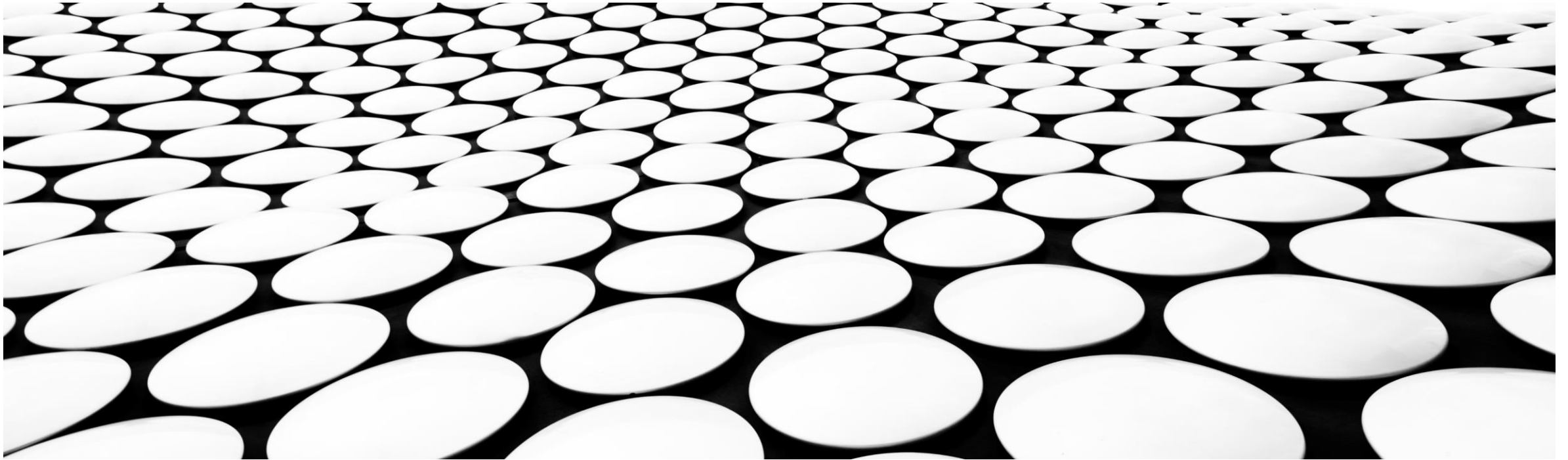


---

# **BRCRIS: LA CONSTRUCCIÓN DE UN ECOSISTEMA DE LA INVESTIGACIÓN CIENTÍFICA BASADO EN INFORMACIONES ABIERTAS**

BIANCA AMARO – IBICT/BRASIL – LA REFERENCIA

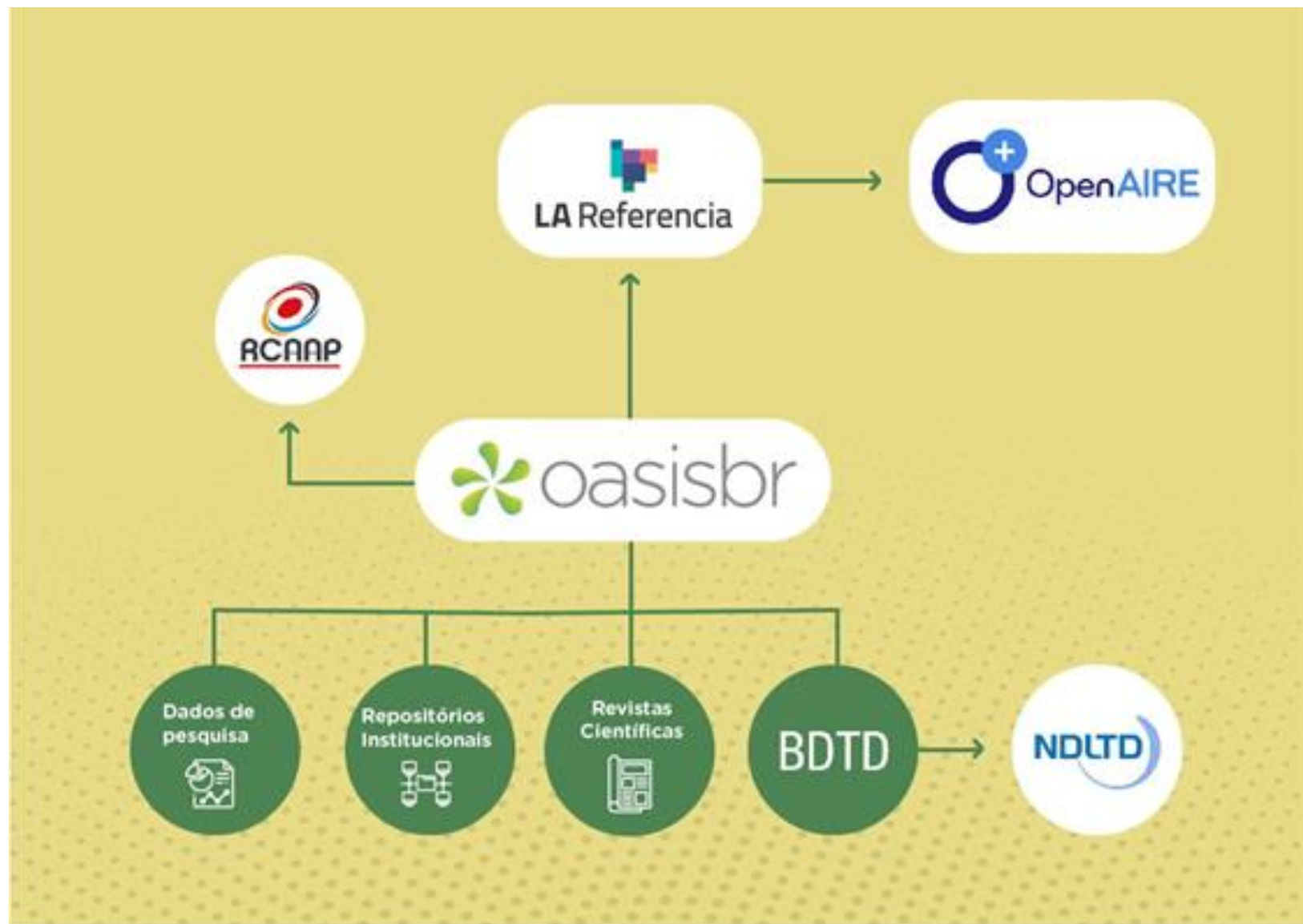


---

## BrCris - Ecosistema de la investigación científica brasileña



# ARQUITECTURA INICIAL





# Oasisbr

Portal Brasileiro de Publicações  
e Dados Científicos em Acesso Aberto

[Todos os campos ▾](#)[Q Buscar](#)[Busca avançada](#)

## Itens coletados



**1.455.254**

ARTIGOS



**1.891.214**

TESES E DISSERTAÇÕES



**822**

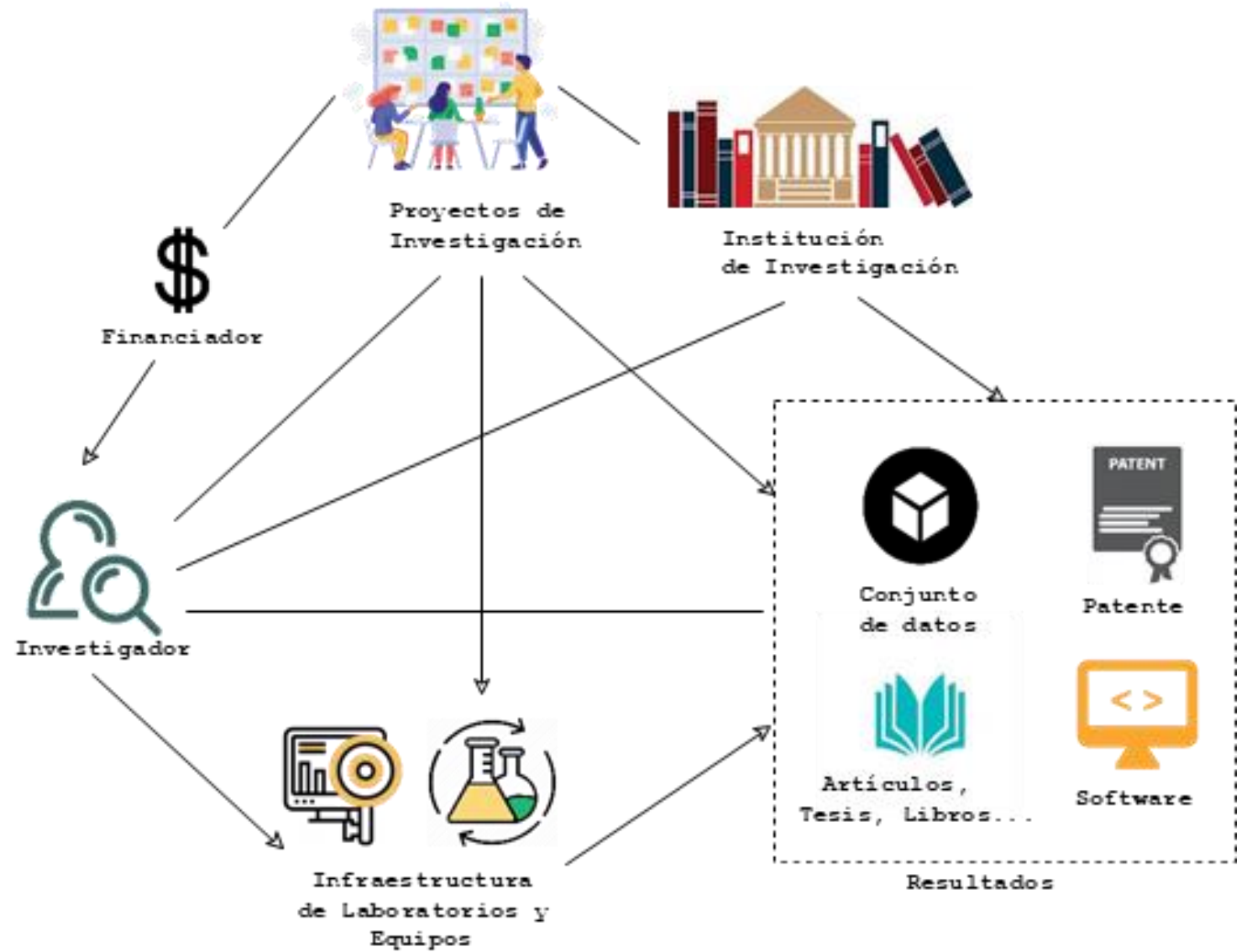
CONJUNTOS DE DADOS  
DE PESQUISA



**65.906**

LIVROS E CAPÍTULOS DE  
LIVROS

# ARQUITECTURA EN CONSTRUCCIÓN





# BrCris

Ecosistema da pesquisa brasileira

Fuentes de datos



# LA Referencia

Red de repositorios de acceso abierto a la ciencia

Basado en la plataforma LA Referencia



oasisbr



MIGUILIM



BDTD



Plataforma Lattes



Sucupira



OpenAIRE



WIKIDATA



OpenCitations



DBpedia



Google Scholar Metrics



DIADORIM



latindex



DOI



ORCID



Ulrichsweb



ROR



Dimensions



Altmetric



SPARQL



M4M



# Publicaciones

- Fuentes:
  - Diadorim
  - Latindex
  - DOAJ
  - Portal ISSN
  - Wikidata
  - OpenCitations
  - CrossRef
  - OpenAIRE Research Graph
  - Sherpa/Romeo
  - Google Scholar Metrics
  - ...
- Insumos para:
  - Nuevas métricas basadas en revistas científicas
  - Sistema de recomendación de revistas





## Instituciones

- Fuentes:
  - ROR
  - Sherpa/Romeo
  - Portal ISSN
  - Wikidata
  - ...
  
- Insumos para:
  - Interoperabilidad con la base instituciones del Ibict para su completud



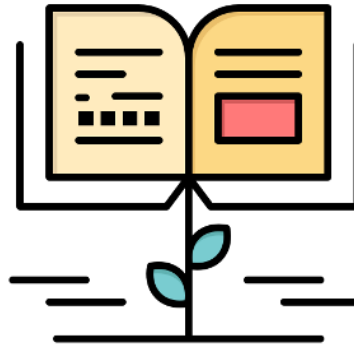
# Artículos, tesis, disertaciones, libros y capítulos de libros

- ▶ **Fuentes:**

- ▶ Oasisbr
- ▶ BDTD
- ▶ CV Lattes
- ▶ Portal de Datos Abertos da CAPES
- ▶ OpenAIRE Research Graph
- ▶ ...

- ▶ **Servicios:**

- ▶ **Recuperación de la producción bibliográfica de áreas de conocimiento específicas**
- ▶ **Certificación de producción declarada en CV Lattes**
- ▶ **Población automática de repositorios brasileños**
- ▶ **Curación de metadatos**



## Investigadores

- Fuentes
  - CV Lattes – Grupos de investigación
  - ORCID
  - Google Profile
  - ...
- Insumos para:
  - Identificación de investigadores y sus especialidades
  - Impulsar la creación de “clusters” de expertos



## Proyectos

- Fuentes:
  - Plataforma Carlos Chagas
  - Portal de Datos Abiertos de CAPES
  - CV Lattes
  - ...
- Insumos para:
  - Conexión entre financiación y resultados de investigaciones



## Datos de investigación

- Fuentes:

- Oasisbr
- LattesData
- OpenAIRE Research Graph
- ...

- Insumo para:

- Recuperación de conjuntos de datos depositados en repositorios internacionales
- Población automática de repositorios brasileños
- Curación de metadatos



## Patentes

- Fuentes:
  - SpaceNet
  - INPI
  - CV Lattes
  - Portal de datos abiertos de CAPES
  
- Insumos:
  - Certificación de las informaciones presentes en el CV Lattes
  - Creación de índices de valoración de patentes
  - Aprovechar de la innovación frugal (reaprovechamiento de patentes sin costes)





# VIVO

connect • share • discover

Log in

- Home
- Person
- Organization
- Community
- Publication
- Project
- All Items

## Welcome to VIVO

VIVO is a research-focused discovery tool that enables collaboration among scholars of all disciplines.

## Search VIVO

limit search →

Search

### Statistics





## A A GUARNERI

Person

Possuo graduação em Ciências Biológicas pela Universidade Federal de Santa Catarina (1997), mestrado (1999) e doutorado (2004) em Biologia Parasitária pela Fundação Oswaldo Cruz. Sou pesquisadora titular no Instituto René Rachou, FIOCRUZ. Tenho experiência na área de Entomologia médica e Parasitologia, com ênfase em fisiologia, atuando principalmente nos seguintes temas: fisiologia da alimentação e comportamento de triatomíneos, e interação parasito vetor. Sou mãe, tive um casal de gêmeos (... [more](#))  
graduation at Ciências Biológicas from Universidade Federal de Santa Catarina (1997), master's at Parasitology from Fundação Oswaldo Cruz (1999) and doctorate at Parasitology from Fundação Oswaldo Cruz (2004). Has experience in Parasitology, acting on the following subjects: triatoma brasiliensis, triatoma, trypanosoma rangeli, feeding behaviour and relative humidity.

### Publications in VIVO



[Co-author Network](#)



[Map of Science](#)

[Overview](#) | [Affiliation](#) | [Publications](#) | [Teaching](#) | [Location](#) | [Contact](#) | [Identity](#) | [View All](#)

### selected publications

#### document

[Metabolites as predictive biomarkers for Trypanosoma cruzi exposure in triatomine bugs.](#)

COMPUTATIONAL AND STRUCTURAL BIOTECHNOLOGY JOURNAL. 3051-3057. 2021 2



## A A GUARNERI

Explore activity (29 publications) across 554 scientific subdisciplines [i](#)

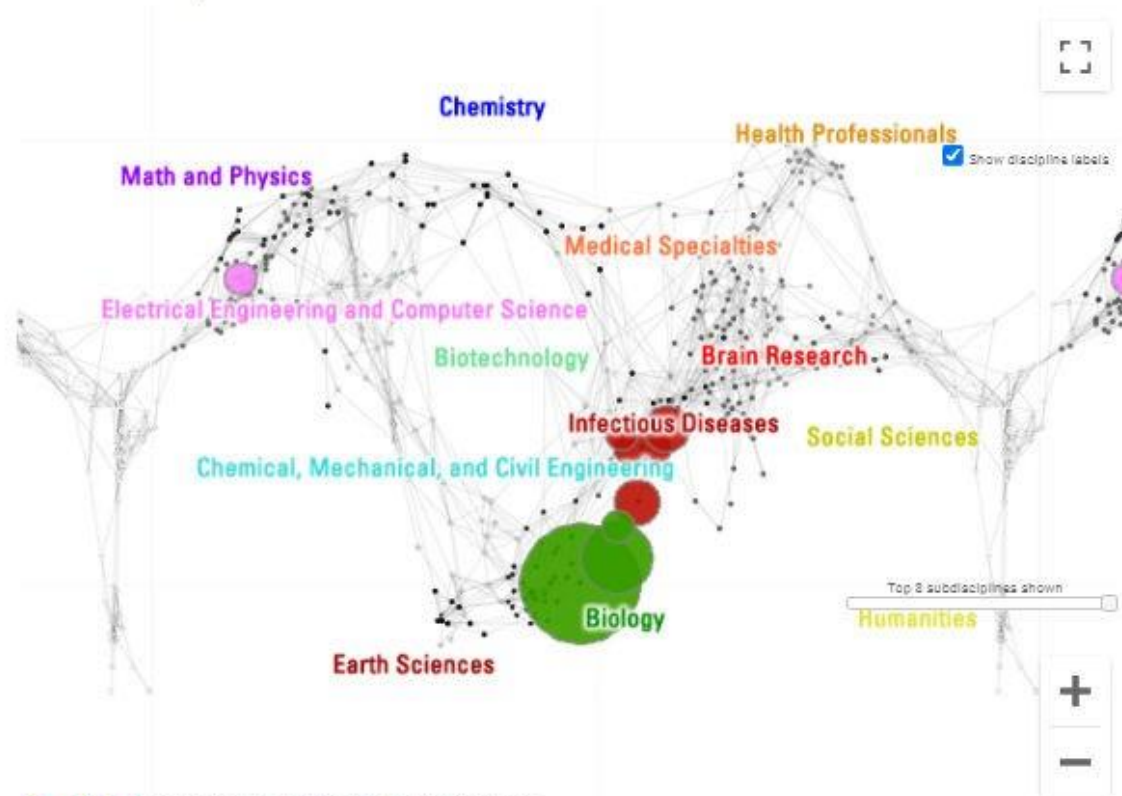
554 Subdisciplines | [13 Disciplines](#) [i](#)

Search:

1 - 13 of 554 [« First](#) [« Prev](#) [Next »](#) [Last »](#)

Subdisciplines	# of pubs.	% of activity
Insect Physiology	14.0	48.3
Parasitology	5.0	17.2
Molecular Biology Methods	3.0	10.3
Mutation; DNA Repair	2.0	6.9
Tropical Medicine	2.0	6.9
Bacteriology	1.0	3.4
Control Systems	1.0	3.4
Molecular Biochemical Parasitology	1.0	3.4
Acoustics	0.0	0.0
Addictive Behavior	0.0	0.0
Aeronautics & Astronautics	0.0	0.0
Aerospace	0.0	0.0
Affective Disorders	0.0	0.0

[Save All as CSV](#)



Google Maps by Regents of the University of California and SciTech Strategies. Map updated by SciTech Strategies, DST, and CNS in 2011.

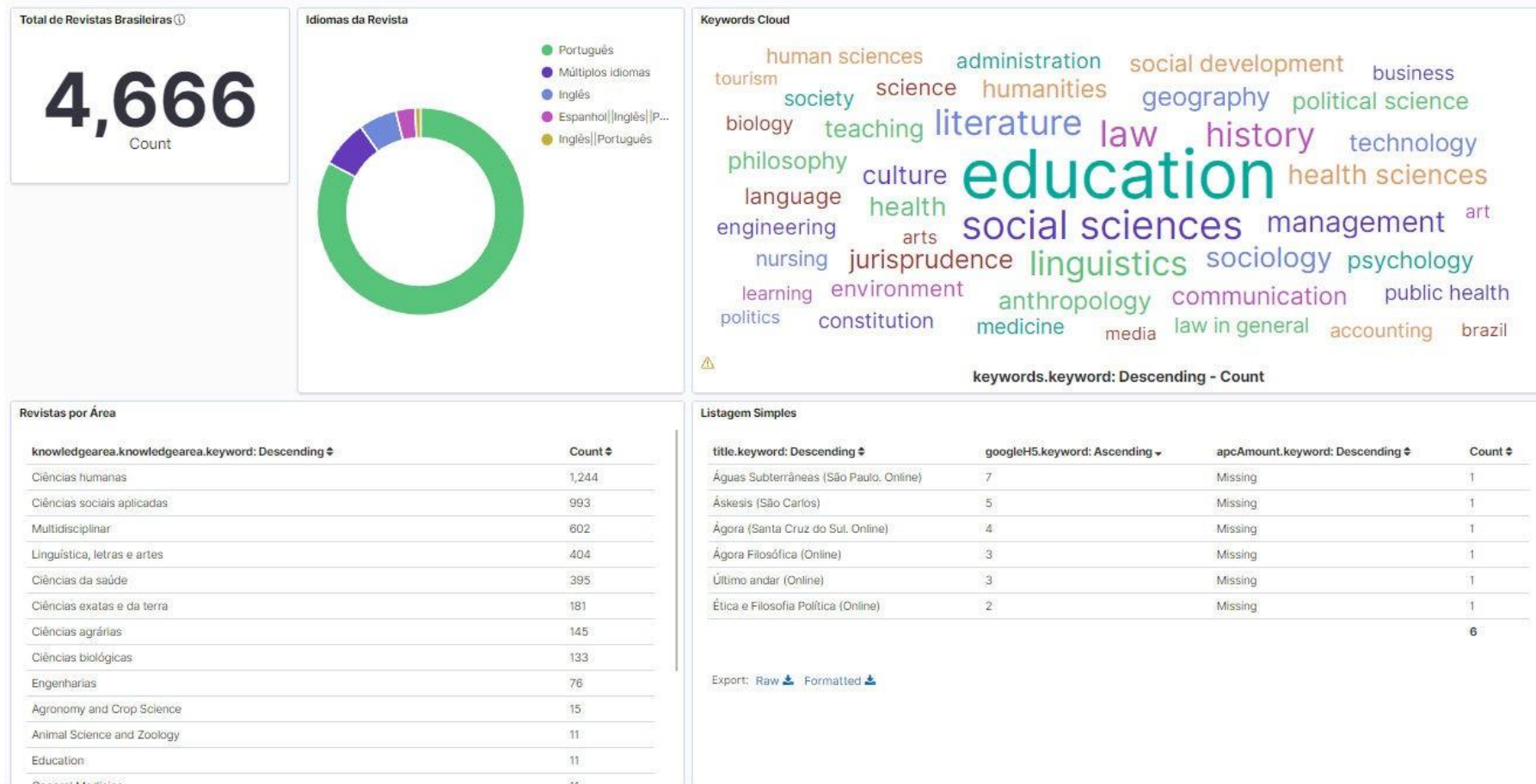
Keyboard shortcuts Image may be subject to copyright Terms of Use

mapped 21.32% of 136 publications [i](#)

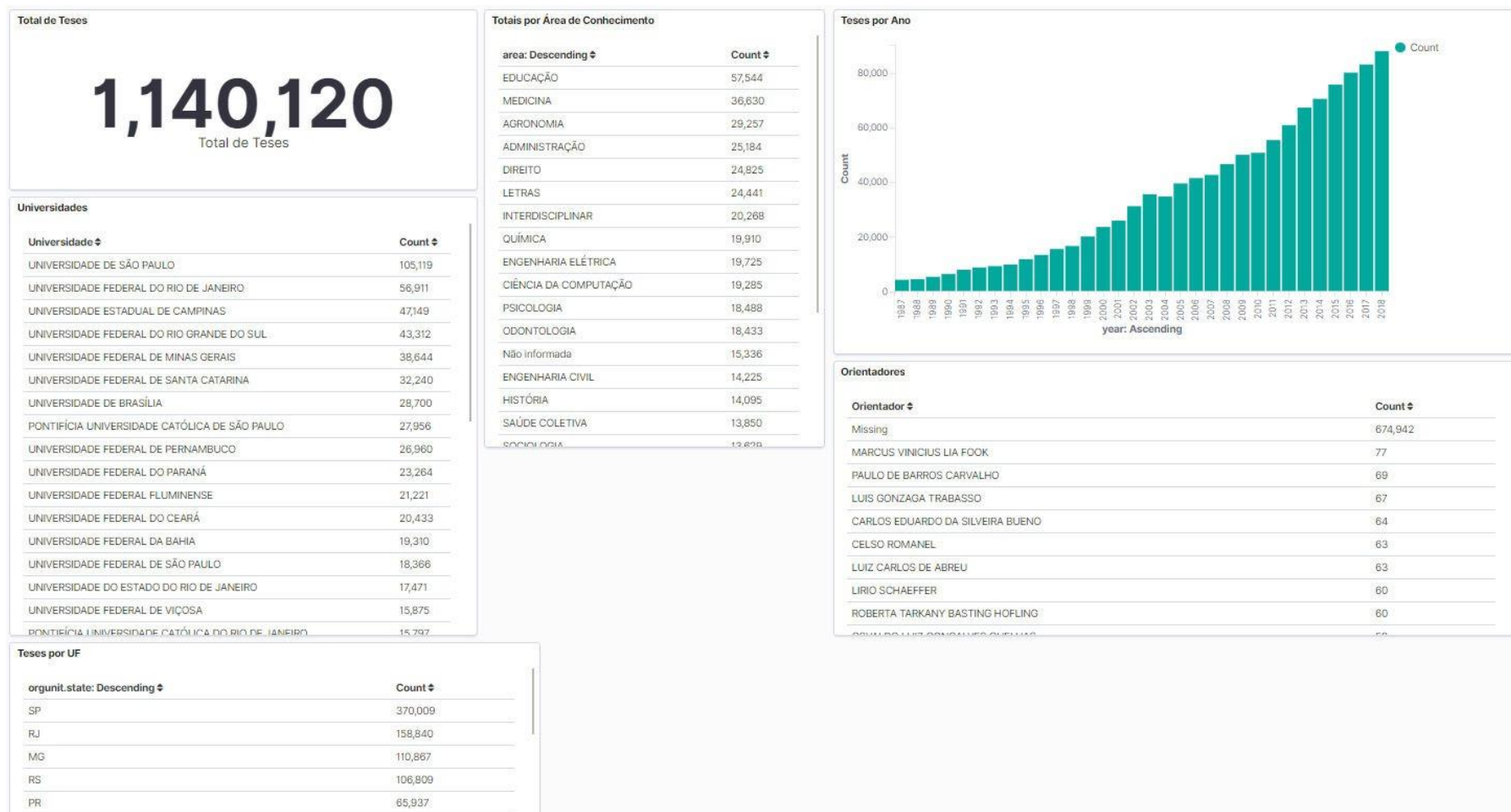
[Save Unmapped Publications](#)



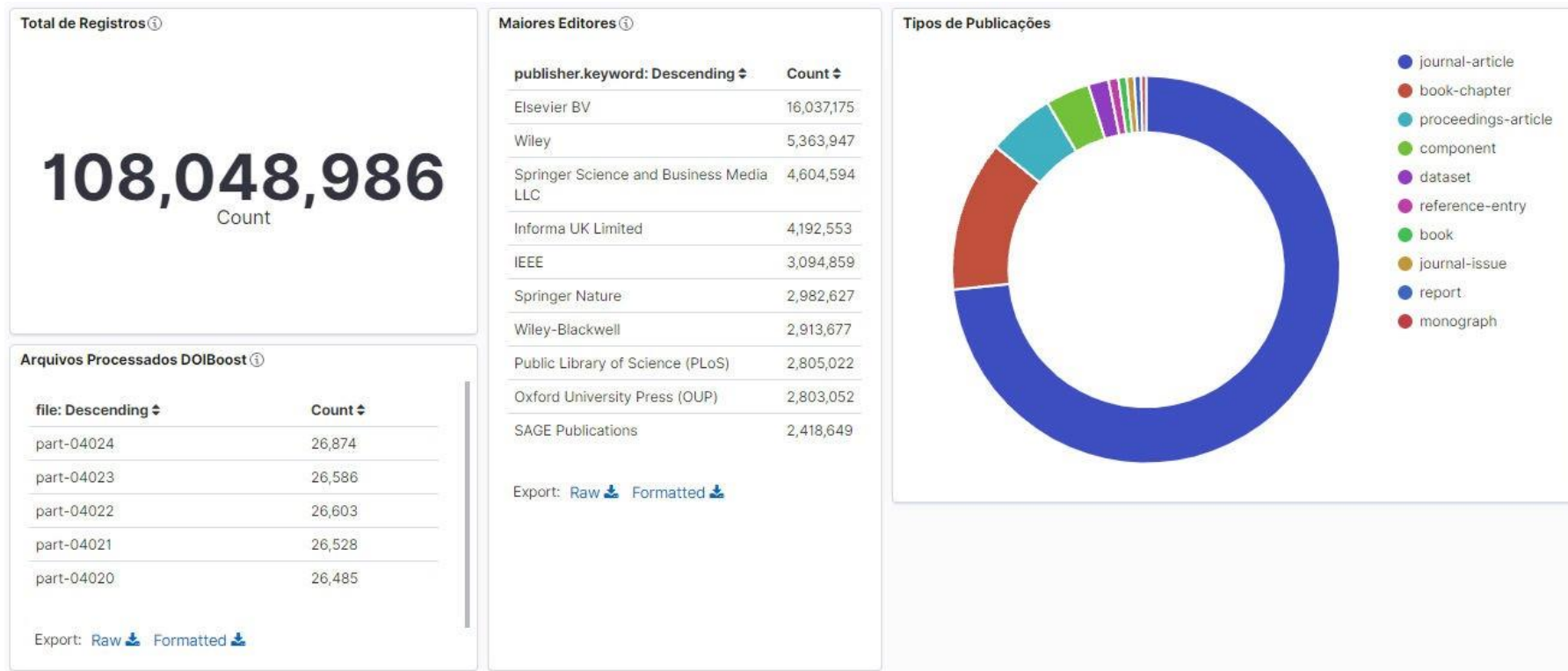
# Dashboards - Revistas científicas



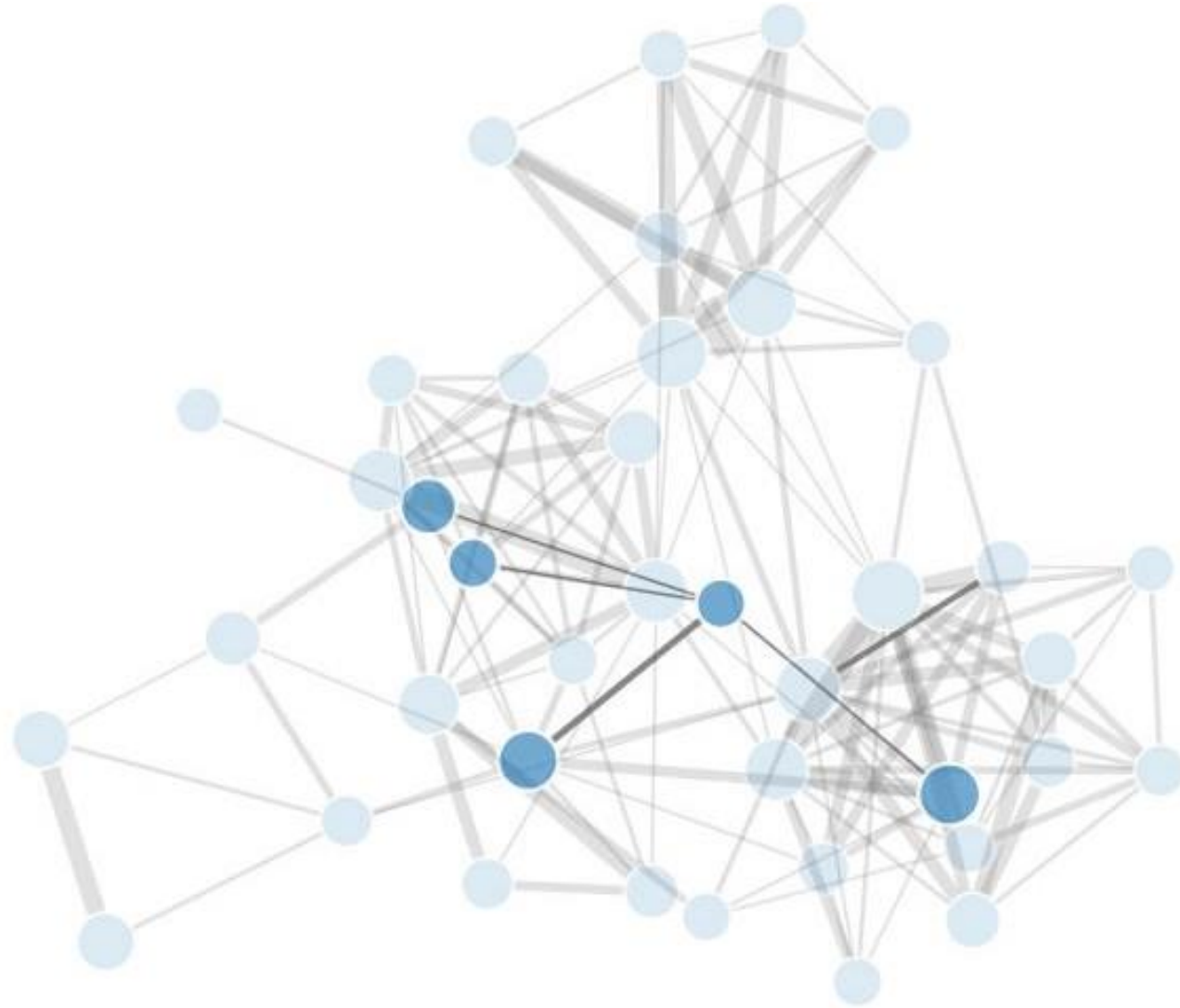
# Dashboards - Tesis y disertaciones



# Dashboards - Publicaciones científicas

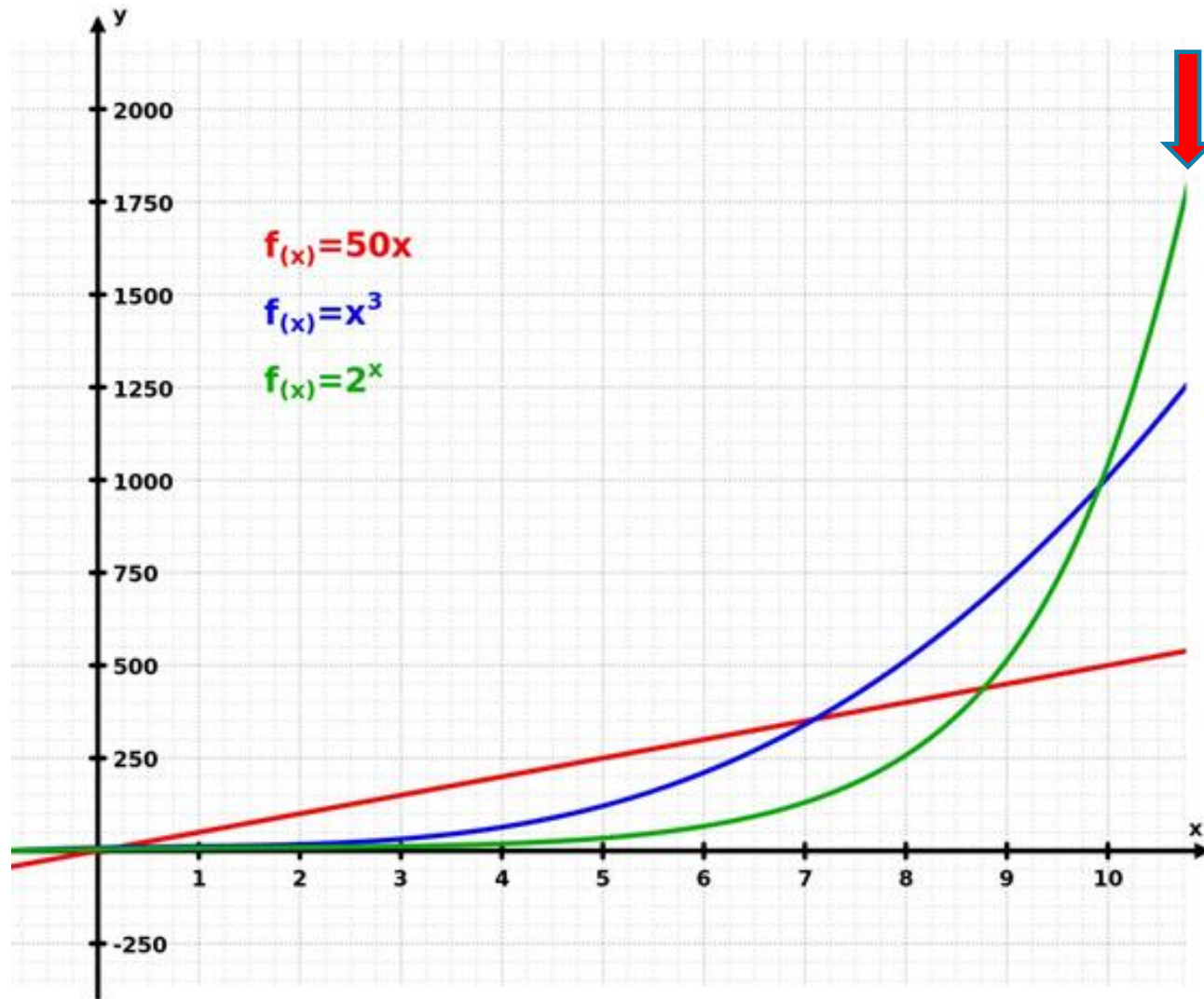


## Dashboards - Redes de colaboración



**ESTAMOS CREANDO UNA  
INFRAESTRUCTURA  
SÓLIDA**





No tenemos un desarrollo rápido pero alzaremos vuelo de forma consistente

Creemos que nuestra experiencia podrá servir de modelo para otros países de la región latinoamericana

# PROYECTO LAGUNA

## Objetivos:

1 - Tratamiento y selección de subconjuntos en grandes volúmenes de datos

Ejemplos: a) OpenAIRE Research Graph (aproximadamente 170 millones de resultados de investigación - productos de investigación: artículos, tesis, disertaciones, conjuntos de datos, ...) b) OpenCitations: casi 1.500 millones de citas entre publicaciones científicas

2 - Organización de los datos procedentes de diferentes fuentes y formatos, con el fin de facilitar la exportación de datos normalizados, para la generación de paneles de indicadores y observatorios

