

El comportamiento del comercio marítimo por contenedores en la Costa Oeste de América del Sur (COAS) durante enero a septiembre de 2020 en comparación a lo mismo período en 2019

Ricardo J. Sánchez & Eliana Barleta



NACIONES UNIDAS

CEPAL

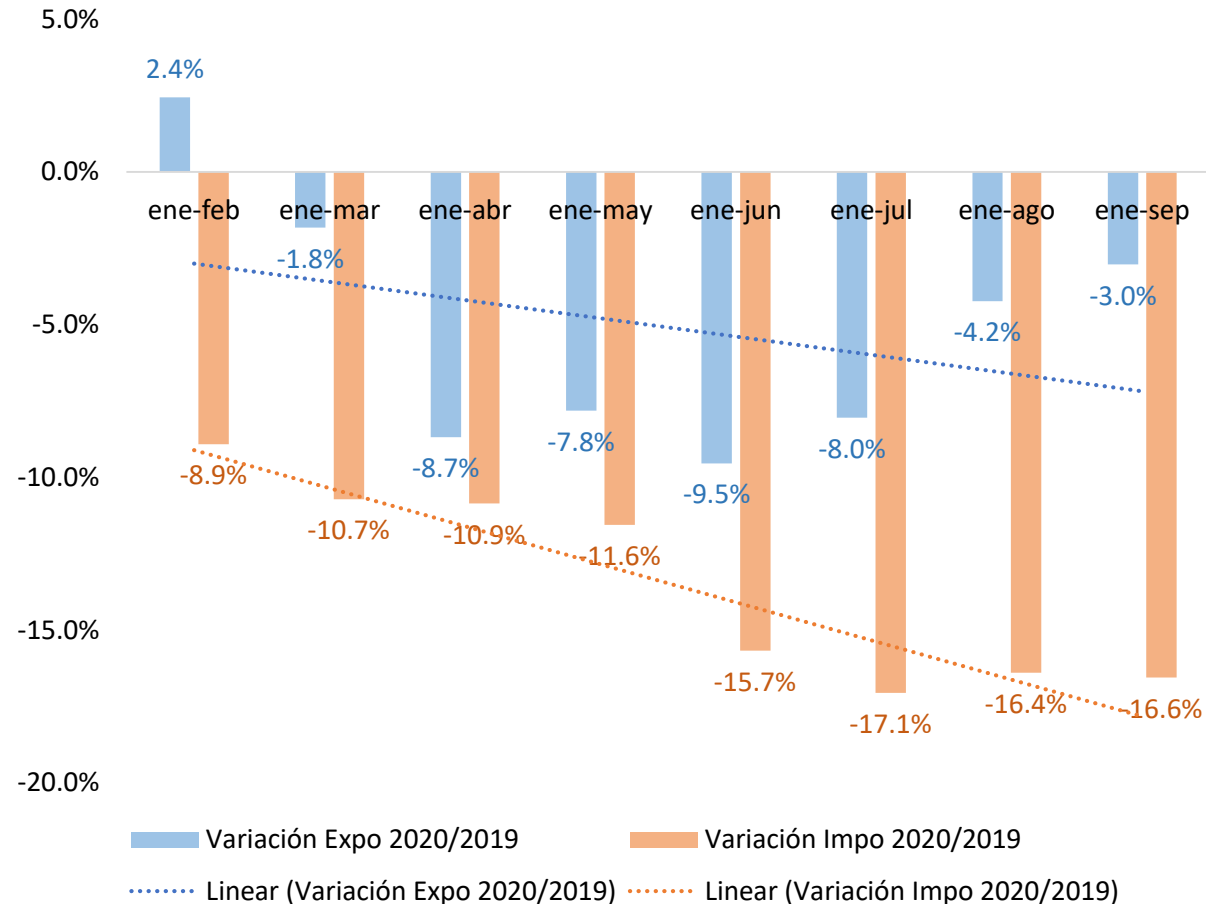


Costa Oeste de América del Sur (COAS)



Costa Oeste de América del Sur (COAS)

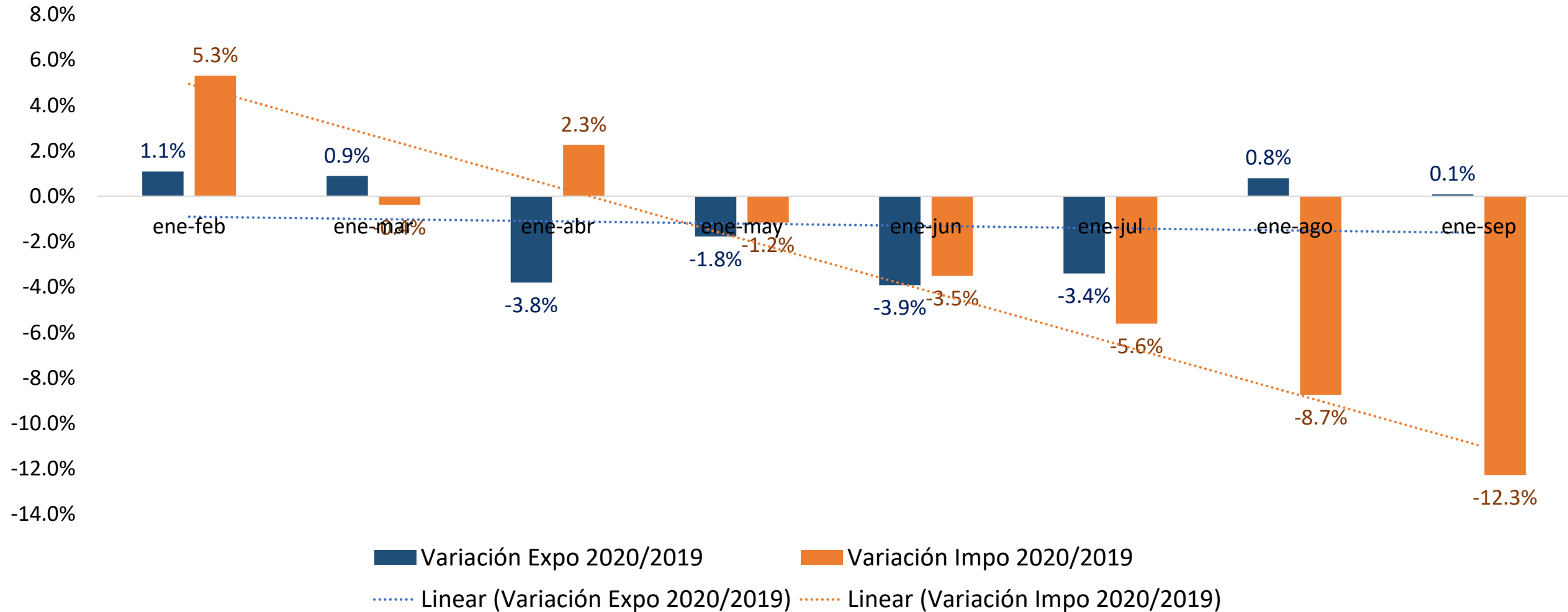
Suma de Guayaquil, Ecuador; El Callao, Perú; Arica, Iquique, Antofagasta, San Antonio, Talcahuano, Valparaíso, Chile



Fuente: Autoridad Portuaria de Guayaquil, Autoridad Portuaria Nacional de Perú, Ministerio de Transportes y Telecomunicaciones de Chile.

El análisis nacional o de puertos con gran participación del *throughput* total a nivel país, permite ver que el comportamiento en las exportaciones es heterogéneo, mientras que en las importaciones existe una marcada uniformidad, siendo que todos los casos exhibidos tienen una tendencia declinante. Además, en las importaciones todos muestran números negativos en el acumulado, con excepción de Guayaquil, que demostró en las exportaciones una suave disminución en el acumulado de enero a abril a enero a julio.

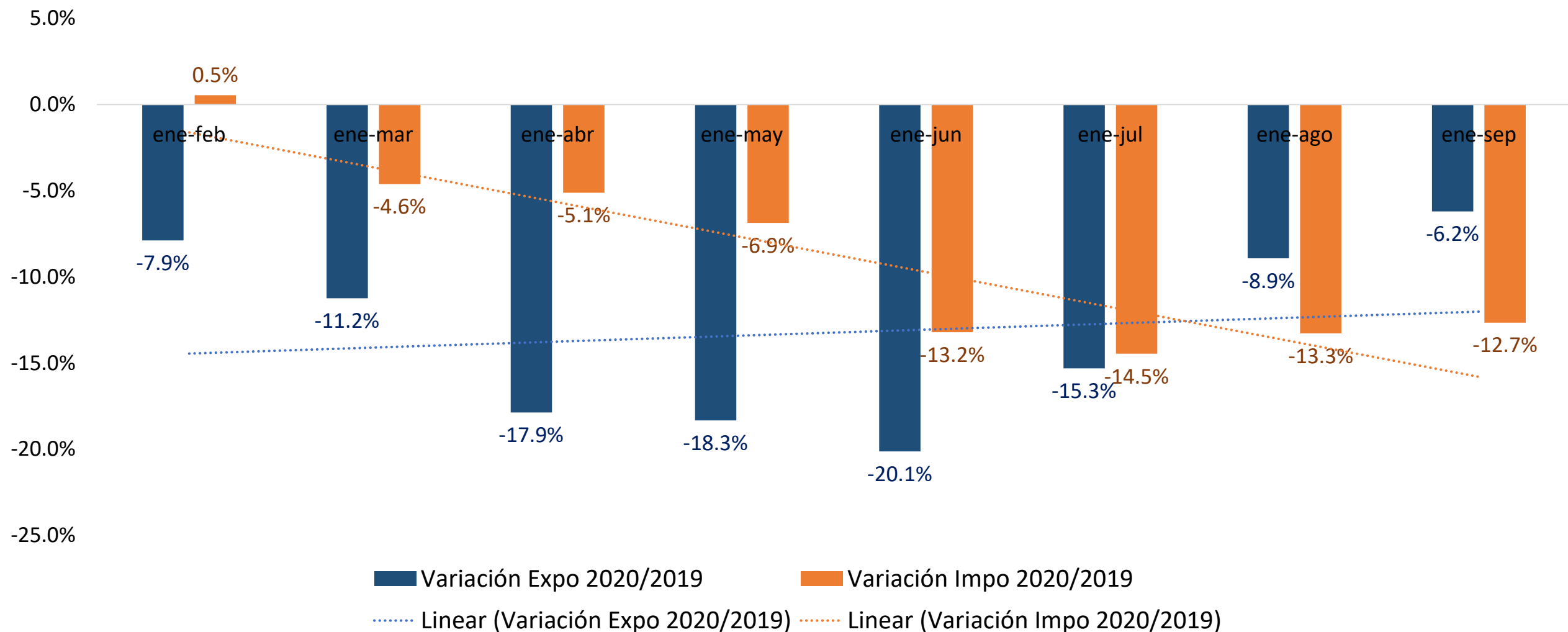
Total comercio Guayaquil, Ecuador



Fuente: Autoridad Portuaria de Guayaquil;

Notas: Variaciones del TEU; Guayaquil representó en 2019 el 91,4% del *throughput* de contenedores en el país.

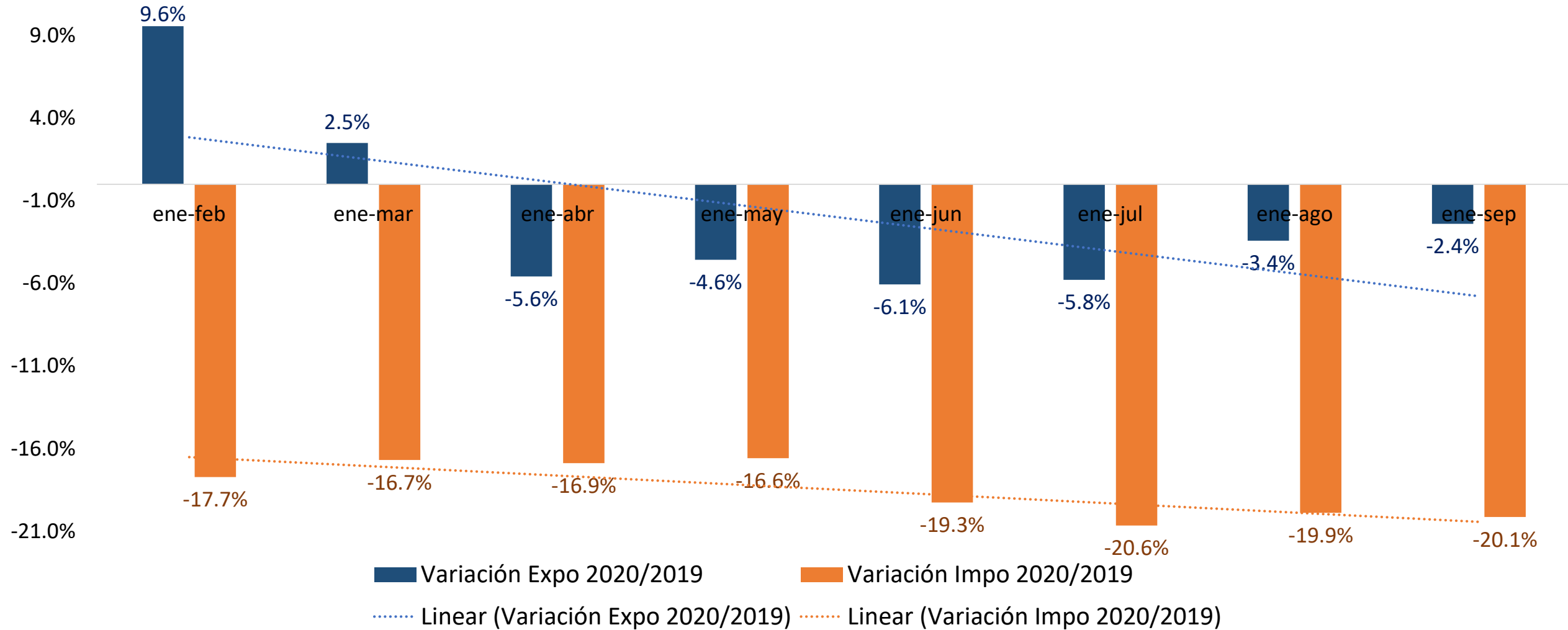
Total comercio El Callao, Perú



Fuente: Autoridad Portuaria Nacional de Perú;

Notas: Variaciones del TEU; El Callao representó en 2019 el 86,4% del *throughput* de contenedores en el país.

Total comercio Chile



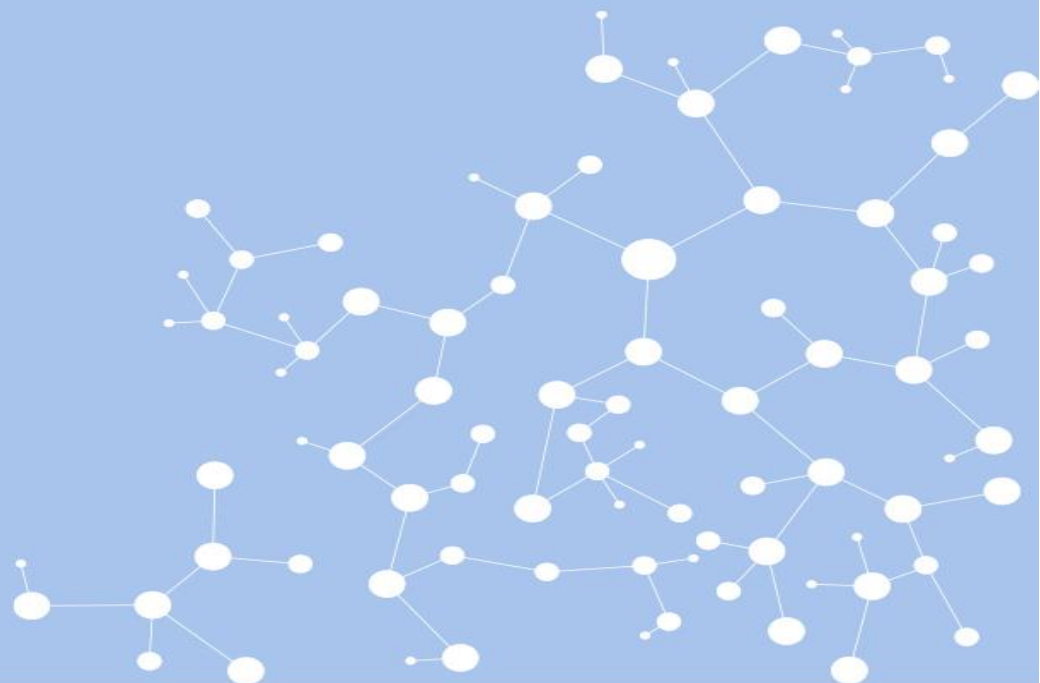
Fuente: Ministerio de Transportes y Telecomunicaciones de Chile;

Nota: Variaciones del TEU; fueran considerados los puertos públicos de Chile: Arica, Iquique, Antofagasta, San Antonio, Talcahuano, Valparaíso.

Ricardo J. Sánchez & Eliana Barleta

ricardo.sanchez@un.org
logisticsandinfrastructure@un.org

Unidad de Servicios de Infraestructura
División de Comercio Internacional e Integración
Comisión Económica para América Latina y el Caribe



CEPAL

