

# El comportamiento del comercio marítimo por contenedores en México (ambas costas y América Central) durante los tres primeros trimestres de 2020 en comparación con el mismo período en 2019



NACIONES UNIDAS



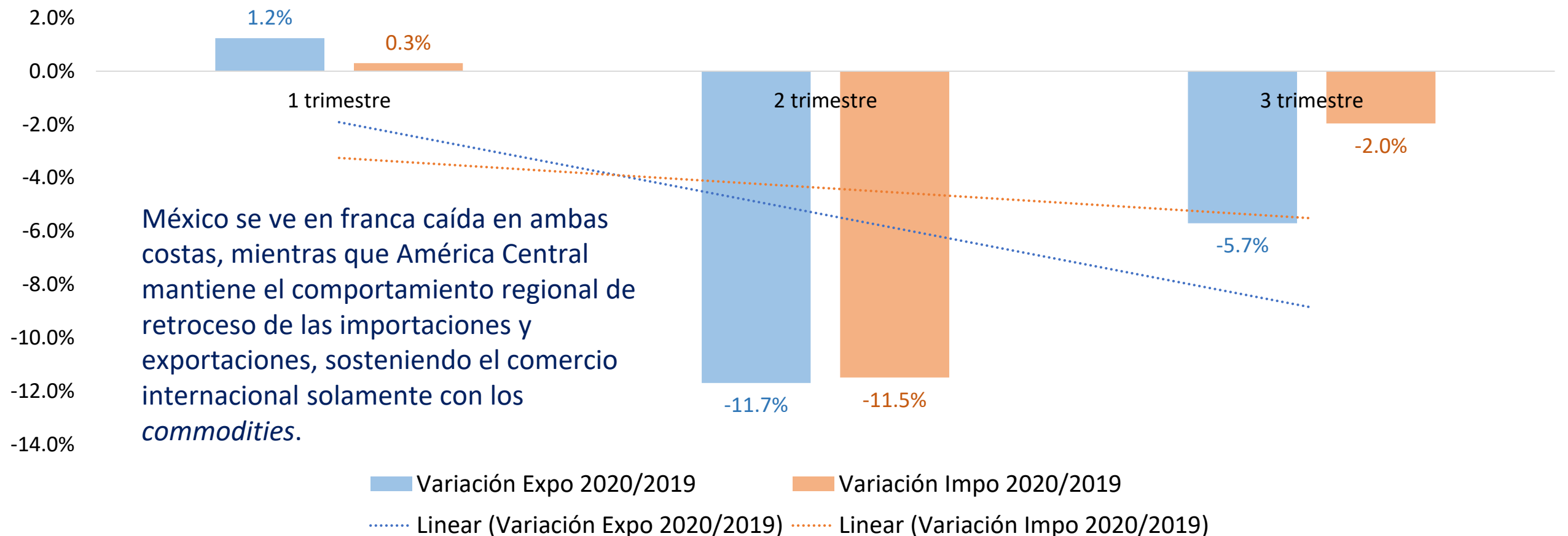


# Centroamérica y México





# Total comercio América Central

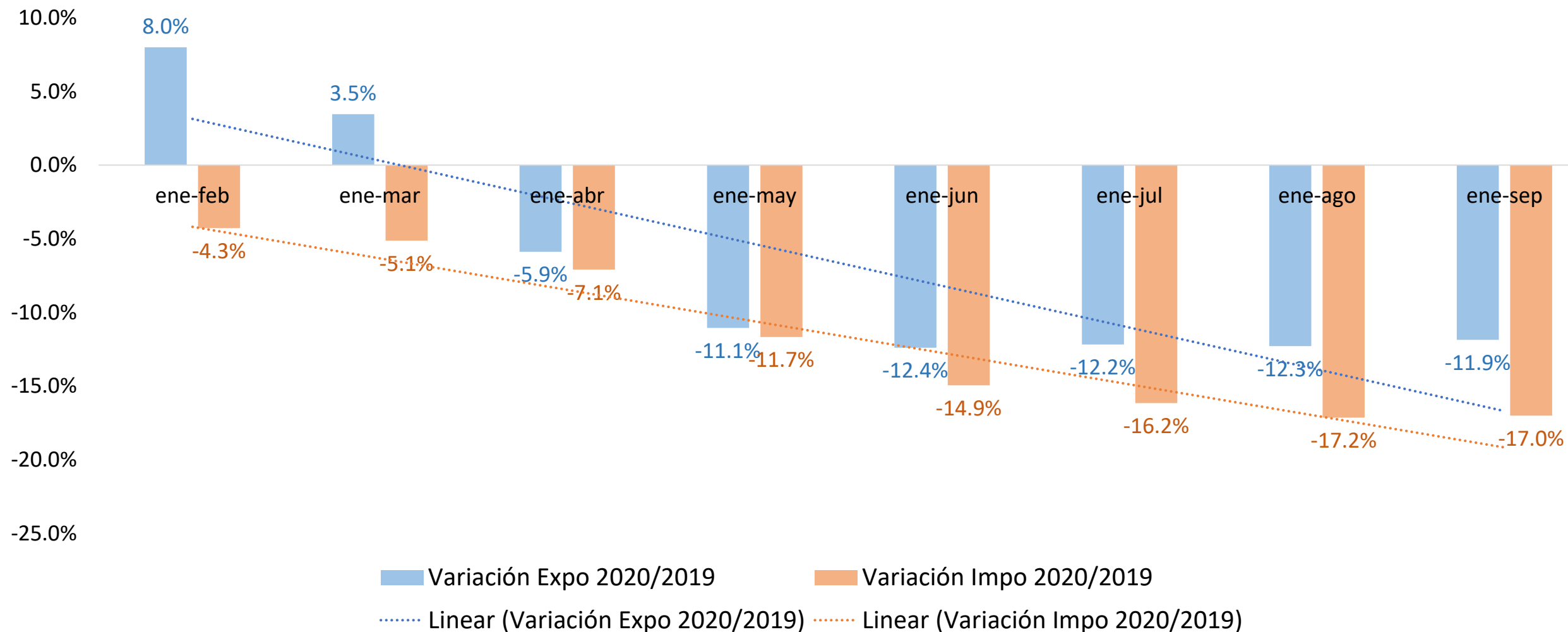


Fuente: Comisión Centroamericana de Transporte Marítimo (COCATRAM).

Notas: Variaciones del TEU; Los puertos considerados son: Acajutla, El Salvador; Quetzal, Barrios, Santos Tomas de Castilla, Guatemala; San Lorenzo, Castilla, Cortés, Honduras; Corinto, Arlen Siu, Nicaragua; Caldera, Limón-Moín, APM, Costa Rica.

Para el caso de los países de América Central, los datos no están disponibles de modo mensual, y si trimestral, de modo que el gráfico muestra las variaciones trimestrales y no el acumulado mes a mes como en los gráficos anteriores.

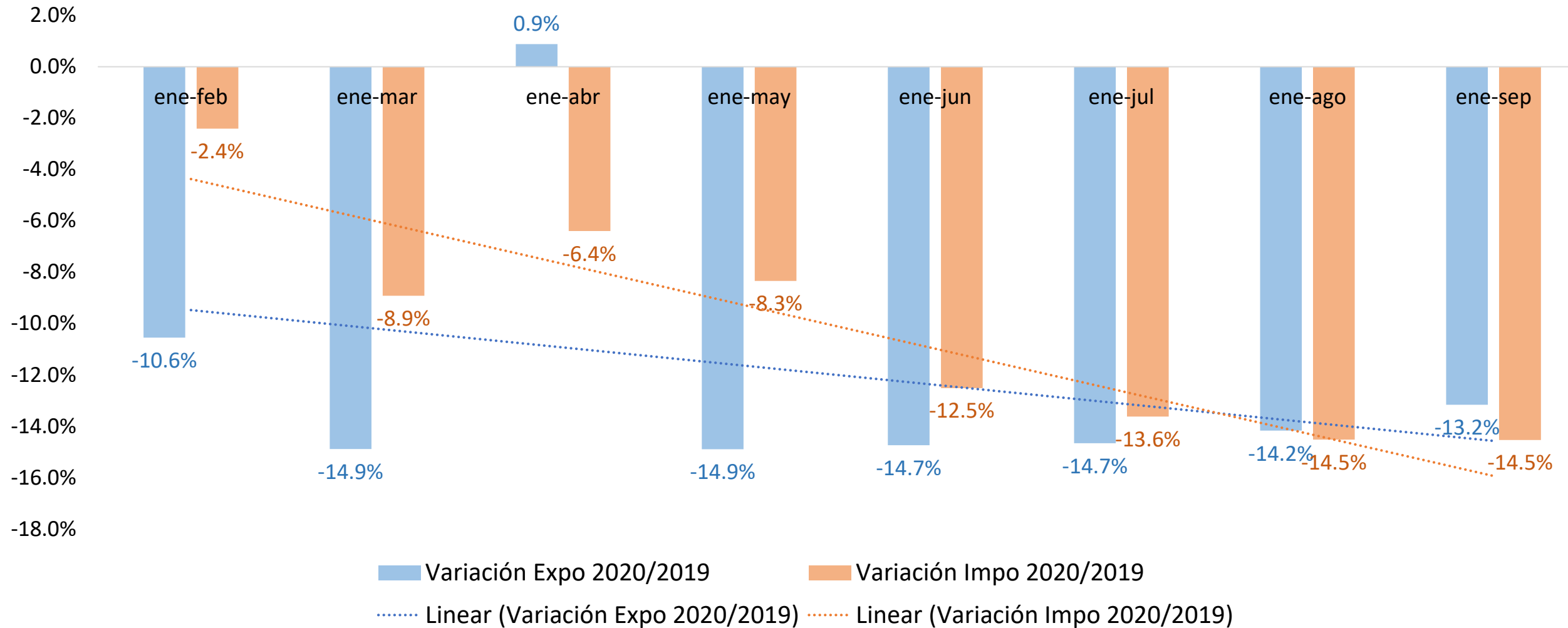
# Total comercio México (Golfo)



Fuente: Secretaría de Comunicaciones y Transporte de México.

Notas: Variaciones del TEU; Los puertos considerados son: Altamira, Tampico & Veracruz.

# Total comercio México (Pacífico)



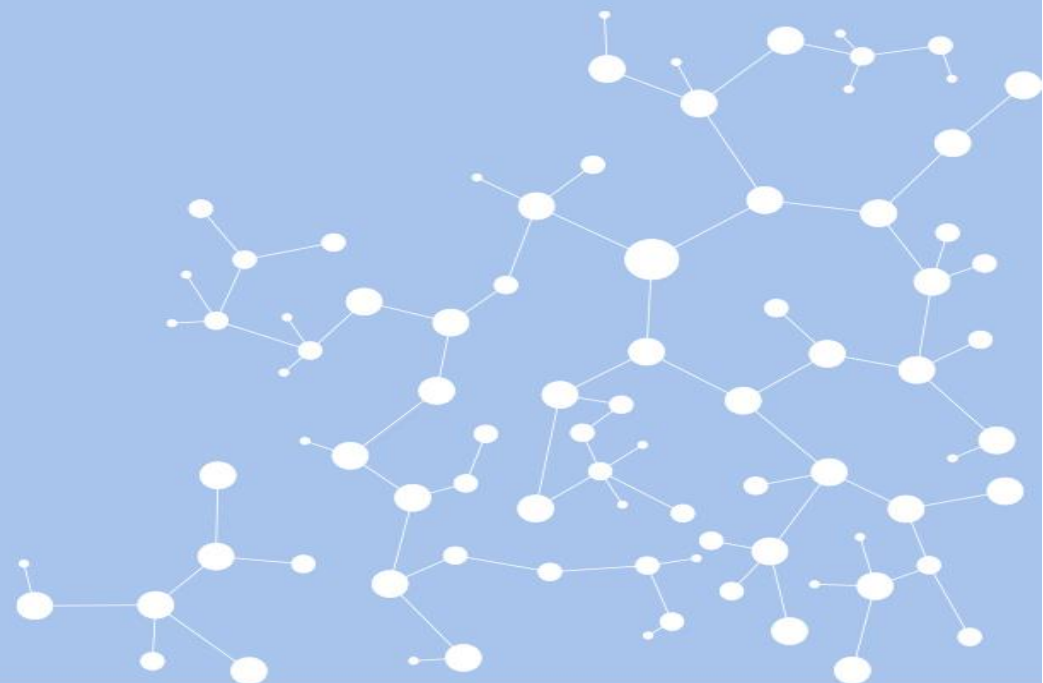
Fuente: Secretaría de Comunicaciones y Transporte de México.

Notas: Variaciones del TEU; Los puertos considerados son: Manzanillo & Lázaro Cárdenas.

**Ricardo J. Sánchez & Eliana Barleta**

[ricardo.sanchez@un.org](mailto:ricardo.sanchez@un.org)  
[logisticsandinfrastructure@un.org](mailto:logisticsandinfrastructure@un.org)

Unidad de Servicios de Infraestructura  
División de Comercio Internacional e Integración  
Comisión Económica para América Latina y el Caribe



CEPAL

