

# Desempenho do movimento de comércio nos portos da Costa Leste da América do Sul (CLAS) durante janeiro a outubro de 2020, em comparação com o mesmo período em 2019

Ricardo J. Sánchez & Eliana Barleta



NACIONES UNIDAS

CEPAL

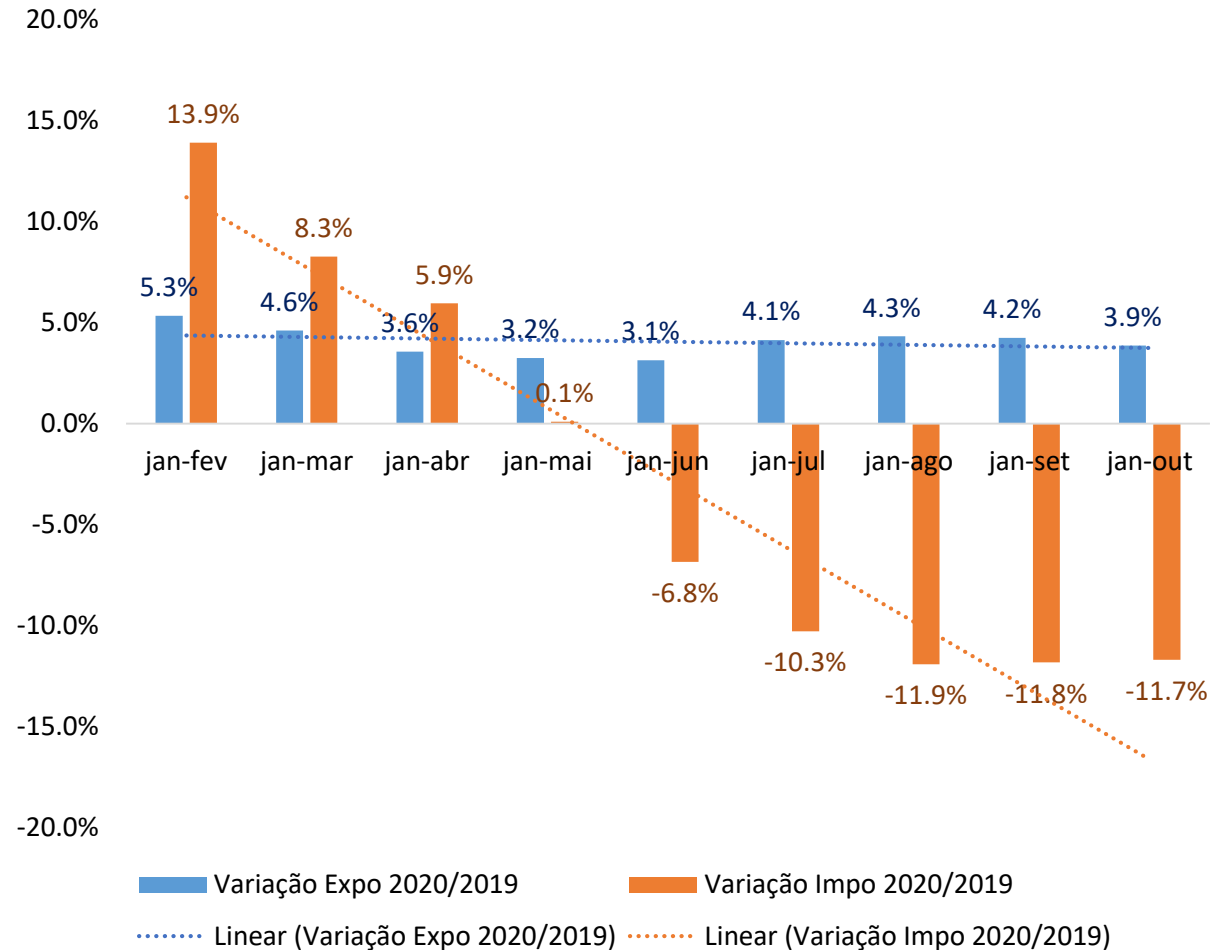


# Costa Leste da América do Sul (CLAS)



# Costa Leste da América do Sul (CLAS)

## Total do Brasil, Argentina & Uruguai



Fonte: Brasil e Argentina, Datamar; Uruguai, CENNAVE.

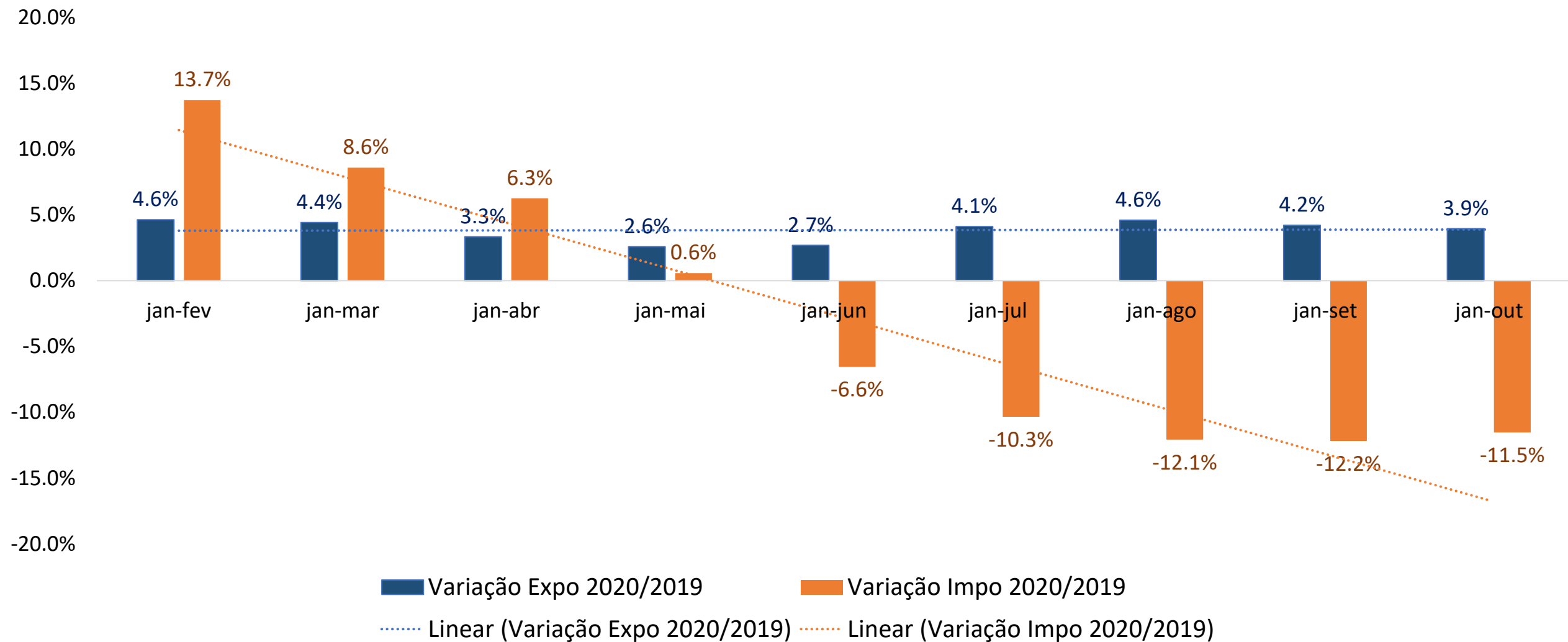
Os três países apresentam o melhor desempenho em comparação com o resto das sub-regiões da América Latina e do Caribe (as outras sub-regiões serão publicadas a seguir), com dois países mostrando exportações positivas, o terceiro se recuperando, e todos os três apresentando quedas relativas menores nas importações.

Outro caso é encontrado no Brasil, onde muitas pessoas vêem uma situação relativa melhor, o que pode estar ajudando os outros dois países costeiros, Uruguai e Argentina. No caso das exportações, durante o primeiro semestre de 2020 houve um crescimento de 3,9% em relação ao ano anterior, explicado principalmente pelas exportações de carne e particularmente pelas exportações agrícolas, que tiveram uma excelente temporada, assim como pelos efeitos da taxa de câmbio que favoreceram as exportações.

Na Argentina, a longa quarentena teve danos colaterais à economia doméstica, com lojas tendo que fechar devido à falta de atividade, gerando uma queda acentuada no consumo doméstico e no desemprego. Apesar disso, as exportações (principalmente agrícolas) se beneficiaram de um aumento de 4,2% no mesmo período, embora as importações tenham caído -12,6% no primeiro semestre de 2020.

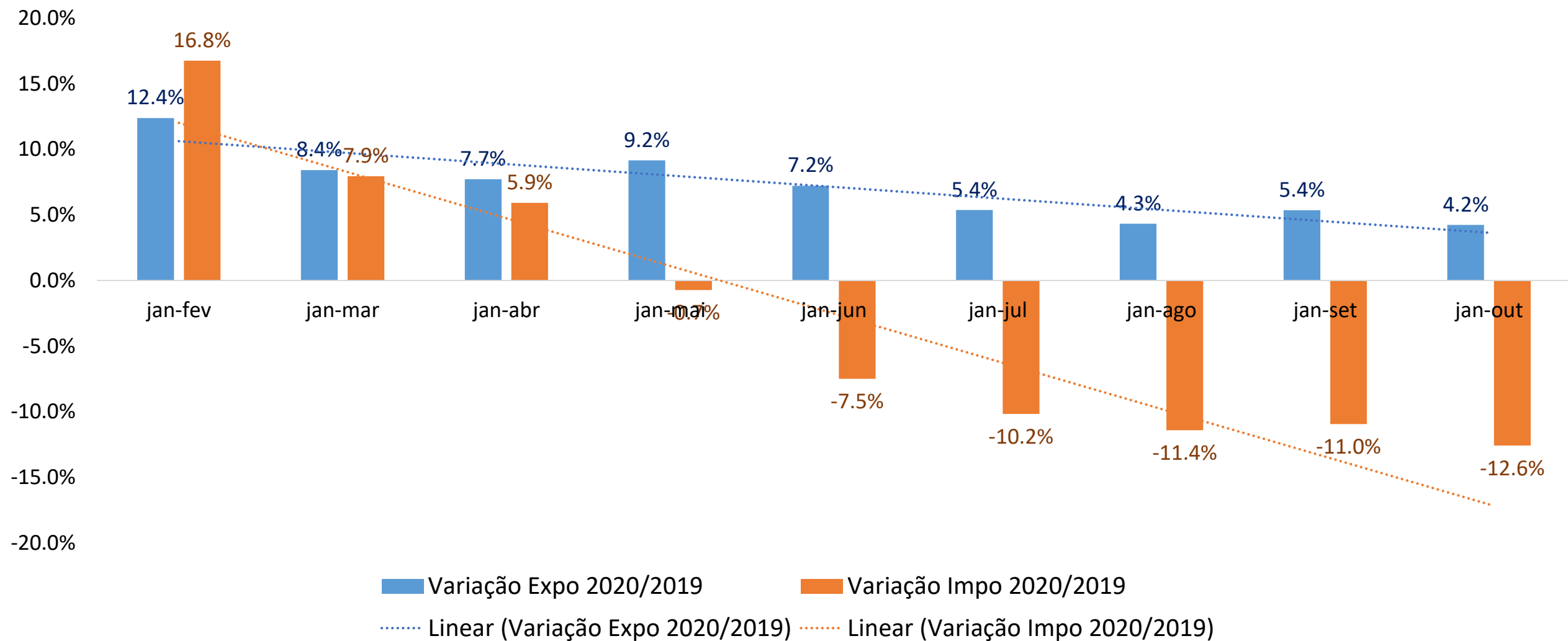
O Uruguai mostra uma recuperação em suas exportações de 0,5%, porém, até outubro continuou com números negativos nas importações acumuladas, chegando a -10,6%.

# Total comércio Brasil



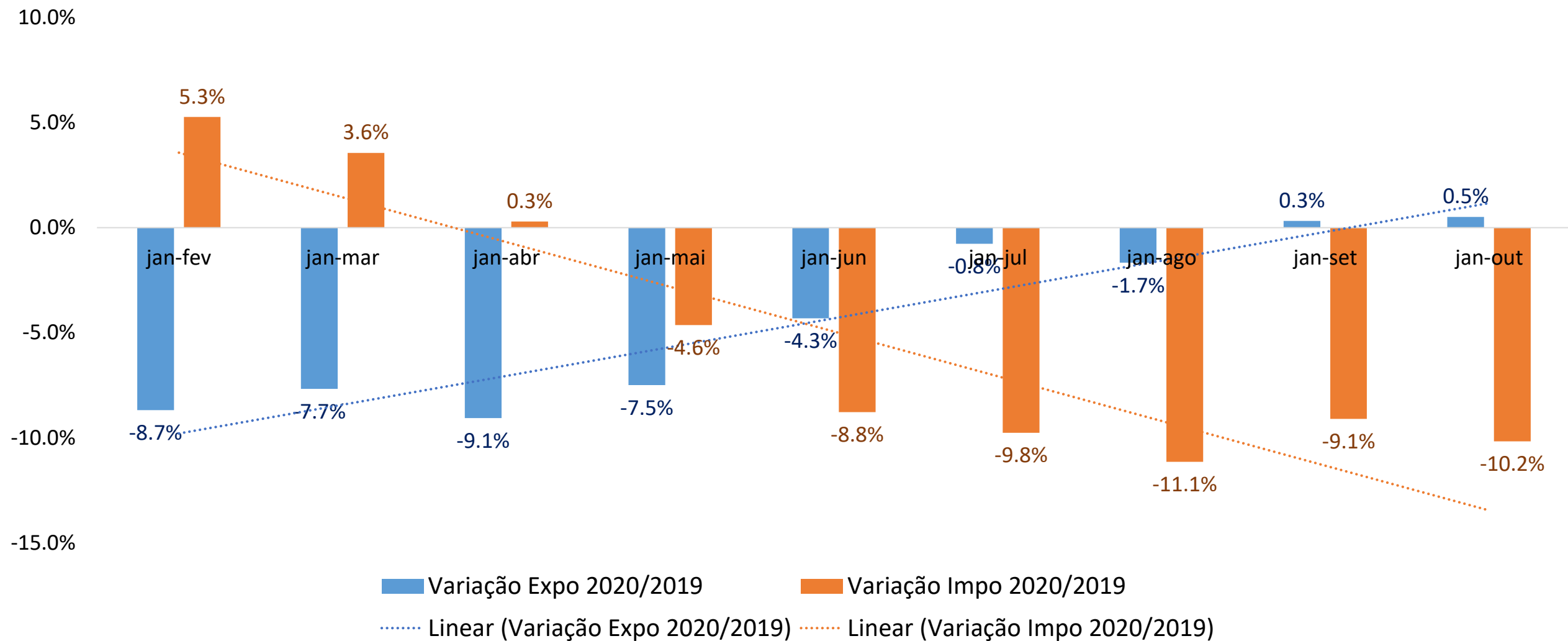
Fonte: Datamar; Nota: Variações do TEU.

# Total comércio Argentina



Fonte: Datamar; Nota: Variações do TEU.

# Comércio Montevideu, Uruguai

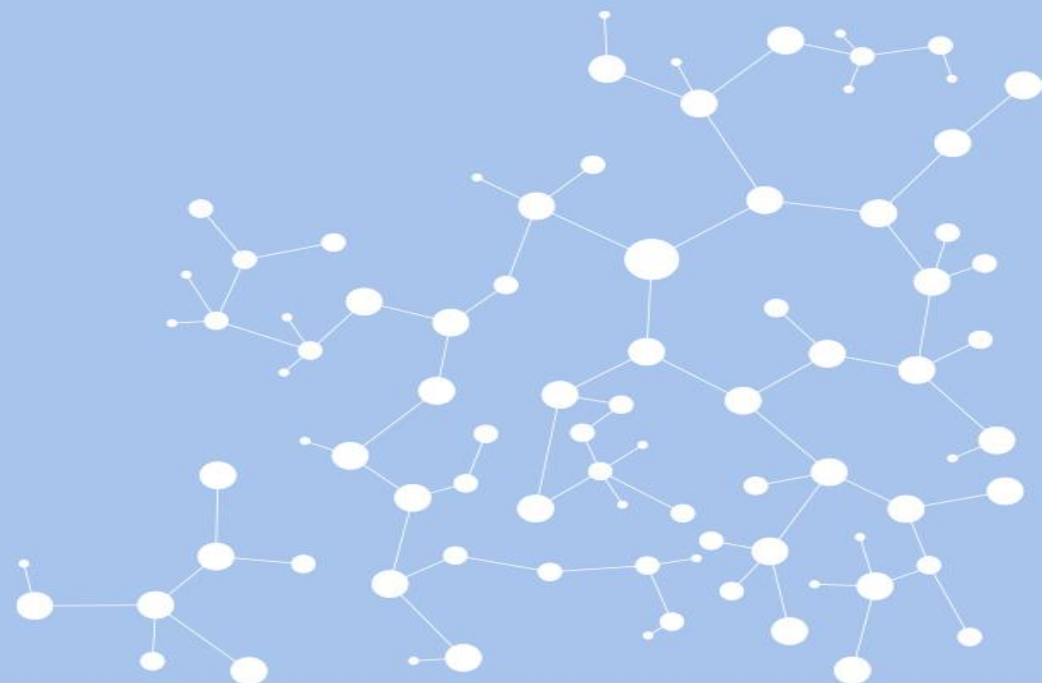


Fonte: CENNAVE; Nota: Variações do TEU.

**Ricardo J. Sánchez & Eliana Barleta**

[ricardo.sanchez@un.org](mailto:ricardo.sanchez@un.org)  
[logisticsandinfrastructure@un.org](mailto:logisticsandinfrastructure@un.org)

Unidade de Serviços de Infraestrutura  
Divisão de Comércio Internacional e Integração  
Comissão Econômica para a América Latina e o Caribe



CEPAL

