



# Contribución de la migración internacional al desarrollo sostenible



TETĀNGUÉRA NDIVE  
JOKUPYTYRĀ  
Motenondeha

Ministerio de  
RELACIONES  
EXTERIORES



*Paraguay  
de la gente*



## Inmigración en Paraguay

Paraguay ha reconocido siempre la contribución de la migración internacional para su desarrollo económico, social y demográfico.

Históricamente ha acogido a grupos inmigrantes, como la comunidad menonita, apoyados por la ley N° 514/1921, conocida como la "ley de los menonitas", y la ley de Colonización de 1935, entre otras.

Además de los franceses, españoles, alemanes, italianos y suizos, numerosos inmigrantes europeos se han establecido igualmente en el país los austriacos, suecos, daneses, belgas, australianos, croatas, polacos y rusos. De igual manera lo hicieron ciudadanos migrantes de los países vecinos.

Otra experiencia digna de destacar es la llegada de las primeras comunidades japonesas al Paraguay, que se dio en la década de 1930.



TETĀNGUÉRA NDIVE  
JOKUPYTYRĀ  
Motenondéha  
Ministerio de  
RELACIONES  
EXTERIORES

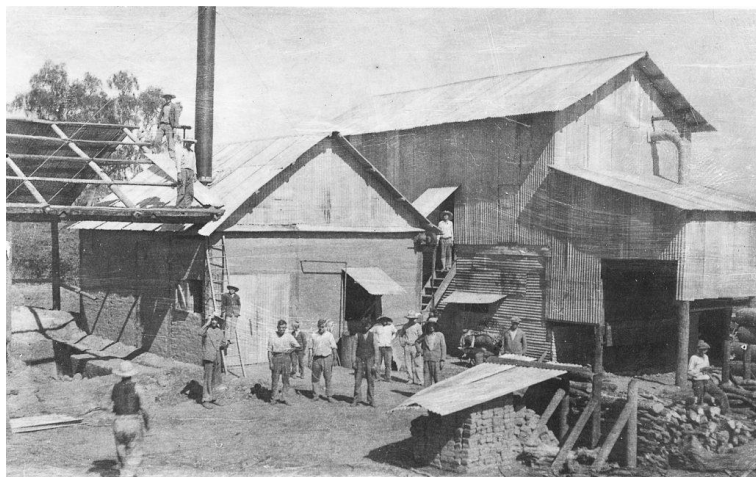
TETĀ  
REKUÁI  
GOBIERNO  
NACIONAL

Paraguay  
de la gente



## Colonia Menno: Loma Plata

Primer complejo industrial



Complejo frigorífico actual



Imagen: Cooperativa Chortitzer



TETĀNGUÉRA NDIVE  
JOKUPYTYRĀ  
Motenondéha  
Ministerio de  
RELACIONES  
EXTERIORES

TETĀ  
REKUÁI  
GOBIERNO  
NACIONAL

Paraguay  
de la gente



## Colonia japonesa La Colmena

Primeros inmigrantes - 1938



Jóvenes descendientes - 2016



TETĀNGUÉRA NDIVE  
JOKUPYTYRĀ  
Motenondécha  
Ministerio de  
RELACIONES  
EXTERIORES

TETĀ  
REKUÁI  
GOBIERNO  
NACIONAL

Paraguay  
de la gente



## Inmigración europea

Fram  
Próspero distrito localizado en la zona sur del departamento de Itapúa, se destaca gracias a su producción agrícola y su actividad agroindustrial.



TETĀNGUÉRA NDIVE  
JOKUPYTYRĀ  
Motenondéha  
Ministerio de  
RELACIONES  
EXTERIORES

TETĀ  
REKUÁI  
GOBIERNO  
NACIONAL

Paraguay  
de la gente



## Inmigración en Paraguay

La ley de migraciones (6984/2022, recientemente aprobada) inspirada en principios como el de la equidad social, por el que todas las personas, grupos y sectores sociales tienen derecho a contar con políticas públicas que tiendan a eliminar las desigualdades sociales, crear las mismas oportunidades, remover los obstáculos que impiden el bienestar general y arbitrar los medios que promuevan la mayor calidad de vida de la población.



TETĀNGUÉRA NDIVE  
JOKUPYTYRĀ  
Motenondécha  
Ministerio de  
RELACIONES  
EXTERIORES

TETĀ  
REKUÁI  
GOBIERNO  
NACIONAL

Paraguay  
de la gente





## CONARE

La Comisión Nacional para Apátridas y Refugiados (CONARE) del Paraguay, busca la inclusión económica del refugiado, promoviendo el acceso al trabajo, construyendo vínculos sociales y culturales con las comunidades que los acogen.

Ha implementado buenas prácticas que benefician al refugiado desde el inicio del proceso de solicitud, que les permite acceder a un empleo digno, a la educación y a los servicios básicos de salud.

La CONARE está enmarcada en la elaboración de políticas públicas con el involucramiento y el apoyo de diferentes instituciones públicas para generar acciones concretas de atención a los refugiados que se vienen llevando adelante.



TETĀNGUÉRA NDIVE  
JOKUPYTYRĀ  
Motenondécha  
Ministerio de  
RELACIONES  
EXTERIORES

TETĀ  
REKUĀI  
GOBIERNO  
NACIONAL

Paraguay  
de la gente



## Conclusión

La política migratoria del Paraguay se ha caracterizado por su apertura a los migrantes, ofreciéndole facilidades concordantes con la capacidad del país. Sostiene, además, la necesidad de promover los procesos de integración y cooperación entre los países, con miras a mejorar la calidad de vida en nuestras sociedades.

Nuestro país valora el aporte de las colonias migrantes, pues su labor se halla estrechamente ligada a los altos niveles de producción y a la generación de riqueza en determinadas regiones agrícolas del Paraguay, pues permite que dichas actividades integren las cadenas de valor y los sistemas logísticos importantes para el desarrollo sostenible.



TETĀNGUÉRA NDIVE  
JOKUPYTYRÁ  
Motenondécha  
Ministerio de  
RELACIONES  
EXTERIORES

TETĀ  
REKUÁI  
GOBIERNO  
NACIONAL

*Paraguay  
de la gente*





## Inmigración en Paraguay

Muchas gracias



TETĀNGUÉRA NDIVE  
JOKUPYTYRĀ  
Motenondécha  
Ministerio de  
RELACIONES  
EXTERIORES



*Paraguay  
de la gente*