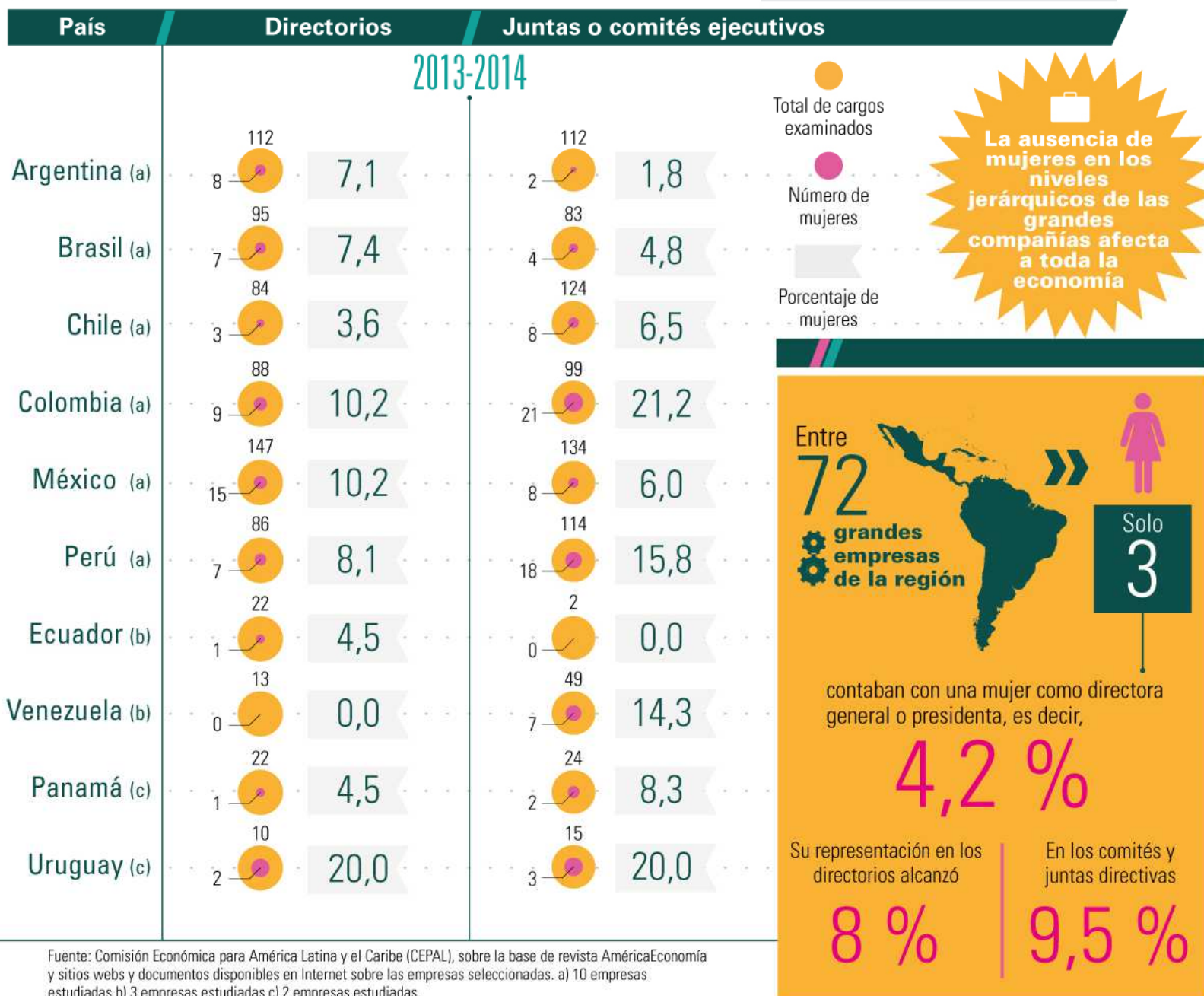


Mujeres en puestos de alta dirección en grandes empresas de América Latina

A pesar de la rápida incorporación de las mujeres al mercado laboral desde los años 70, persisten desigualdades en el acceso y en la calidad de los puestos de trabajo. En la región esto se manifiesta claramente en la baja presencia de mujeres en cargos ejecutivos en grandes empresas. La CEPAL revisó la situación de 72 de ellas.

Las mujeres aportan nuevas habilidades y creatividad y fomentan el trabajo colaborativo e interdisciplinario indispensable para la innovación.



La dificultad para conciliar la vida laboral con las responsabilidades familiares es una de las principales barreras que enfrentan las mujeres. Por ello la CEPAL plantea:

1 Fomentar la flexibilidad de los puestos de trabajo, con jornadas comprimidas, horarios alternativos, tiempos parciales y servicios o subvenciones para el cuidado de personas en edad de dependencia.

2 Asegurar mecanismos para la adecuada reintegración de las mujeres que se ausentan por maternidad.

3 Revisar los procesos de decisión sobre promociones y desarrollo del talento para que hombres y mujeres tengan las mismas oportunidades.