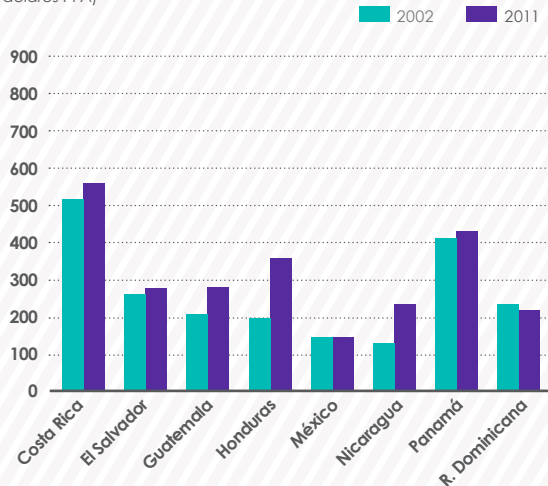


POBLACION DE 15 AÑOS Y MÁS SIN INGRESOS PROPIOS POR SEXO, 2012



SALARIOS MÍNIMOS, 2002 Y 2011
(En dólares PPA)



DISTRIBUCIÓN DEL INGRESO DE LAS PERSONAS POR QUINTILES. ÚLTIMO DATO DISPONIBLE

La persistente desigualdad de ingresos en la Subregión se refleja en la relación entre el 20% de los hogares más ricos y el de los más pobres.



Fuente: CEPAL

DOBLE EN LA LÍNEA PUNTEADA

PUBLICACIONES



PACTOS PARA LA IGUALDAD.
HACIA UN FUTURO SOSTENIBLE

ÉVALUATION DU FINANCEMENT PUBLIC DE LA POLITIQUE DE PROTECTION SOCIALE: UNE LECTURE SPÉCIALE DU PROGRAMME EDE PÉP- HAÏTI



GUÍA METODOLÓGICA PARA LA CONSTRUCCIÓN DE CANASTAS ALIMENTARIAS DESDE LA PERSPECTIVA DEL DERECHO HUMANO A LA ALIMENTACIÓN

INDICADORES SOCIALES BÁSICOS DE LA SUBREGIÓN NORTE DE AMÉRICA LATINA Y EL CARIBE: EDICIÓN 2012-2013



ESTADÍSTICAS

La Unidad cuenta con los principales indicadores sociales de la región de por lo menos los últimos 25 años en: **Pobreza e Indigencia / Empleo e ingresos / Educación / Salud / Vivienda / Acceso a Tecnología / Gasto público**

CONTACTO

DESARROLLO SOCIAL
COMISIÓN ECONÓMICA
PARA AMÉRICA LATINA Y EL CARIBE (CEPAL)
Sede Subregional En México

Jefe a.i. de Unidad: Hernán Gomez Bruera



Corporativo Miguel de Cervantes Saavedra
Blvd. Miguel de Cervantes Saavedra 193, Piso 12
Colonia Granada, CP 11520, Ciudad de México

Tel. +52 (55) 4170 5727

uds@cepal.org

www.cepal.org/mexico



NACIONES UNIDAS

CEPAL

SEDE SUBREGIONAL EN MÉXICO

DESARROLLO SOCIAL

COSTA RICA - CUBA - ELSALVADOR - GUATEMALA - HAÏTÍ - HONDURAS
MÉXICO - NICARAGUA - PANAMÁ - REPÚBLICA DOMINICANA



2015

DOBLE EN LA LÍNEA PUNTEADA

DESARROLLO SOCIAL

Tiene como objetivo impulsar el ejercicio efectivo y pleno de los derechos económicos, sociales y culturales de todos los habitantes de los países de la subregión mediante el desarrollo de investigación especializada orientada a apoyar en la formulación e implementación de políticas públicas y a la promoción de legislación consistente con esta perspectiva.

Para ello, la Unidad genera información cuantitativa y cualitativa, a través de investigaciones que permiten identificar y analizar las características, magnitud y dinámica de las brechas de desigualdad persistentes en los países de la subregión en los ámbitos:

SOCIALES

Pobreza, educación, salud, vivienda, empleo, ingresos, seguridad y protección social, principalmente

TERRITORIALES

Rurales, urbanas, marginadas, entre otras.

DEMOGRÁFICOS

Género, infancia, juventud, envejecimiento, indígenas, afrodescendientes, migrantes, personas con discapacidad.

Dichas investigaciones se llevan a cabo en estrecha relación con las necesidades planteadas por las contrapartes y permiten diagnosticar las problemáticas así como proponer alternativas de solución que conduzcan al cierre de brechas a partir de recomendaciones de políticas públicas pro-igualdad, y de asistencia técnica en desarrollo de capacidades a los países que así lo soliciten.

LOGROS

1 La asistencia técnica en la formulación de la Ley de Desarrollo y Protección Social de El Salvador y la construcción de la nueva canasta alimentaria en ese país. La ley incorpora el enfoque de derechos, un modelo de cooperación intergubernamental y criterios para la medición de la pobreza y la desigualdad.

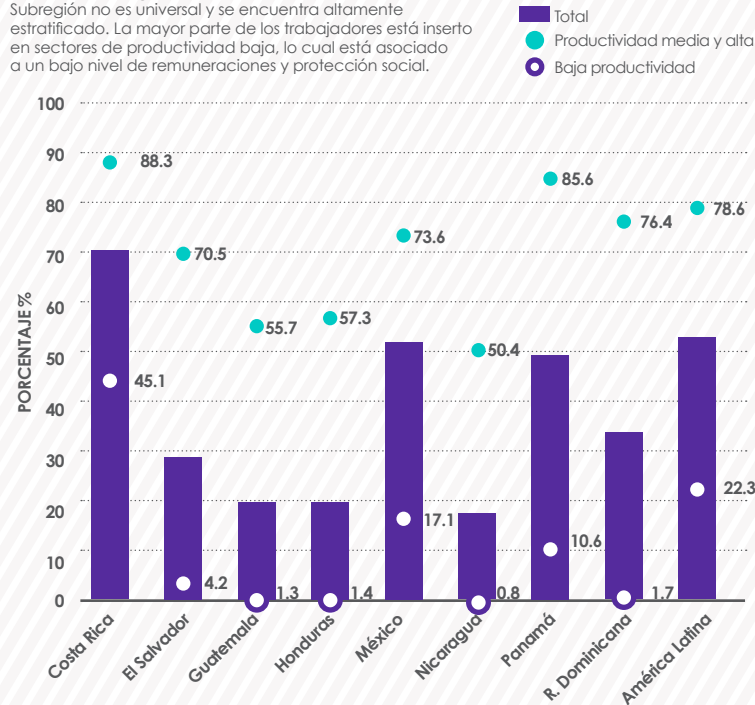
2 Mediante un enfoque multidisciplinario, la UDS desarrolló un trabajo analítico encaminado a fortalecer la capacidad de las instituciones encargadas del tema en los gobiernos nacionales en la subregión para adoptar políticas públicas de inclusión social juvenil en contextos de violencia.

3 Asistencia técnica en México para la construcción de indicadores sociales, como apoyo a los estados de Nuevo León, Colima y Edo. de México, así como a la Secretaría de Desarrollo Social Federal y el Gobierno del Distrito Federal. Además, ha brindado asistencia para la formulación de diagnósticos y política pública en materia de migración para el gobierno de Oaxaca.

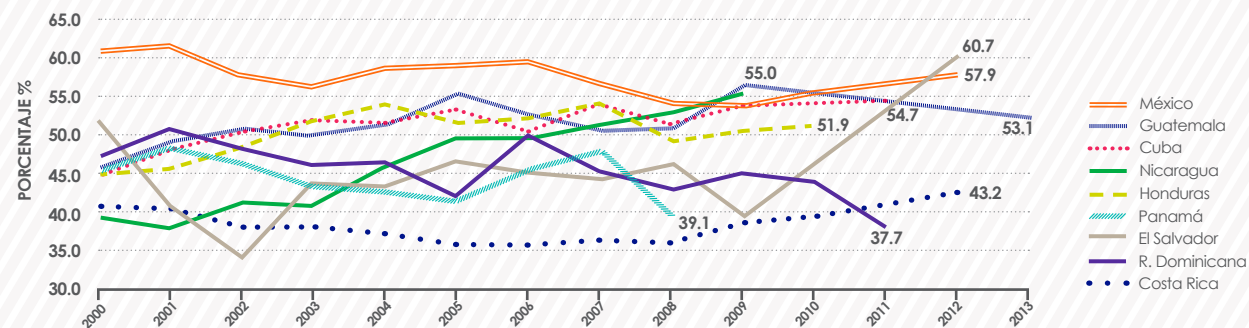
INDICADORES RELEVANTES EN LA REGIÓN

OCUPADOS QUE APORTAN A SISTEMAS DE SEGURIDAD SOCIAL, 2009

El acceso a la seguridad social -pensión y salud- en la Subregión no es universal y se encuentra altamente estratificado. La mayor parte de los trabajadores está inserto en sectores de productividad baja, lo cual está asociado a un bajo nivel de remuneraciones y protección social.



GASTO SOCIAL DEL GOBIERNO COMO PORCENTAJE DEL GASTO TOTAL, 2000-2013. ÚLTIMO AÑO DISPONIBLE.



PORCENTAJE DE PERSONAS DE 20 A 24 AÑOS CON EDUCACIÓN SECUNDARIA COMPLETA POR SEXO ÚLTIMO AÑO DISPONIBLE*



NIÑOS MENORES DE 5 AÑOS DE TALLA Y PESO INFERIOR AL NORMAL. ÚLTIMO AÑO DISPONIBLE.

