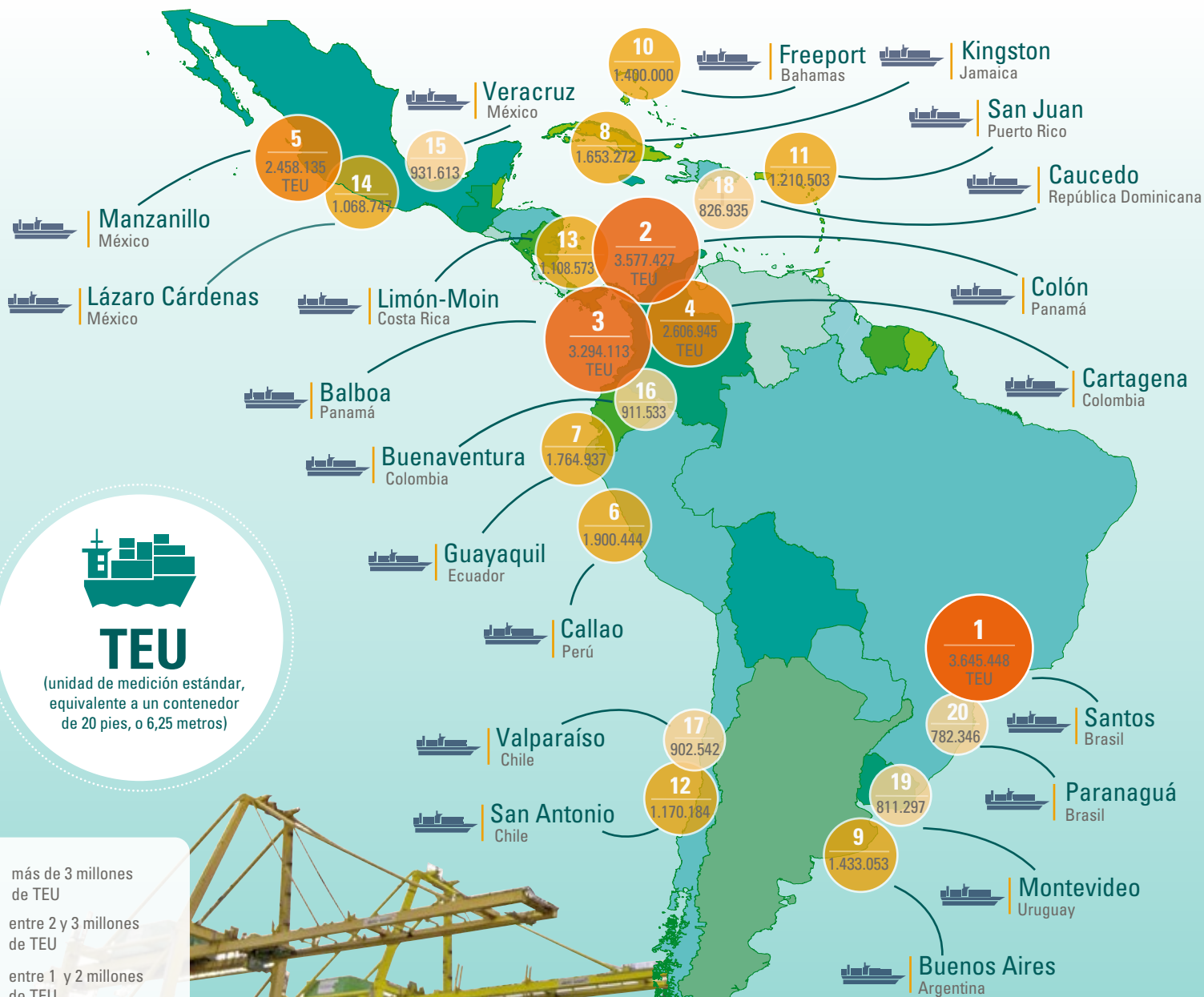


Ranking de puertos

Los Top 20 en América Latina y el Caribe en 2015

La CEPAL elabora cada año un ranking que muestra el detalle de los movimientos de carga en contenedores en 120 puertos de la región, en base a información recopilada directamente con las autoridades portuarias y operadores de los terminales marítimos. En 2015 esta actividad creció 1,7%, con un volumen aproximado total de 48 millones de TEU. Esta infografía muestra los puertos ubicados en los primeros 20 lugares del ranking.



TEU

(unidad de medición estándar, equivalente a un contenedor de 20 pies, o 6,25 metros)

- más de 3 millones de TEU
- entre 2 y 3 millones de TEU
- entre 1 y 2 millones de TEU
- entre 700 mil y 1 millón de TEU



CEPAL