

# La sostenibilidad turística

## desde una perspectiva territorial



### Hallazgos comunes en el análisis de la sostenibilidad

Costa Rica • Panamá • República Dominicana

### Gestión organizacional y gobernanza del destino



Las capacidades de los gobiernos subnacionales y la infraestructura disponible determinan la capacidad de los destinos de ser más sostenibles.



La compleja gobernanza multinivel del turismo causa que empresas y comunidades tengan limitada participación y apropiación de los planes nacionales y subnacionales de gestión turística.



Importante presencia de asociaciones turísticas, pero con diversidad de visiones y misiones. Dificulta una visión común y la representatividad de todos los eslabones de la cadena de valor turística.

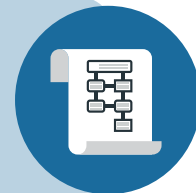


Complementar las estrategias públicas y privadas de sostenibilidad con planes de monitoreo y evaluación y fortalecer las estrategias de datos.

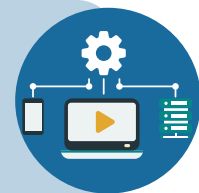
Rol facilitador de los gobiernos subnacionales para la creación de alianzas públicas y privadas y encadenamientos productivos.



Gran necesidad de crear y desagregar datos y convertirlos en información útil para la toma de decisiones sobre la sostenibilidad del destino.



Se requiere capacitación en todas las aristas de la sostenibilidad para los gobiernos subnacionales, comunidades, empresas y turistas.



La academia y las asociaciones locales pueden ser grandes aliadas para mejorar la recolección de datos y la participación del sector en la planificación y la toma de decisiones.

