

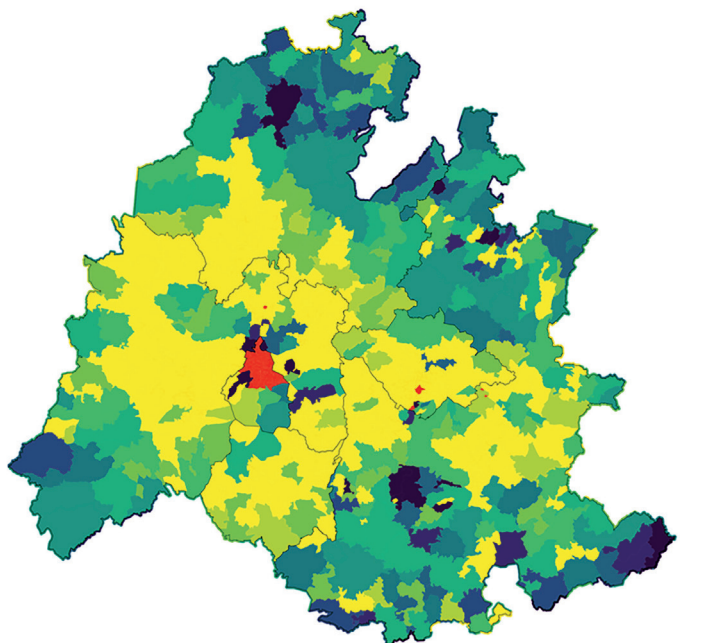
## México

Una corta distancia de las localidades a una carretera en buenas condiciones favorece el acceso a bienes y servicios.

El índice de accesibilidad rural (IAR) permite saber qué localidades contenidas en las áreas geoestadísticas básicas (AGEB) rurales se encuentran mejor comunicadas con la red vial.

El IAR se construye a partir de la ubicación de las localidades contenidas en las AGEB rurales, su población total, la red de caminos y su condición de acceso. El IAR se calcula tomando en cuenta qué porcentaje de población de cada AGEB rural se encuentra a menos de 2 km de la red de caminos.

### Grado de accesibilidad en el centro de México por municipio, 2010

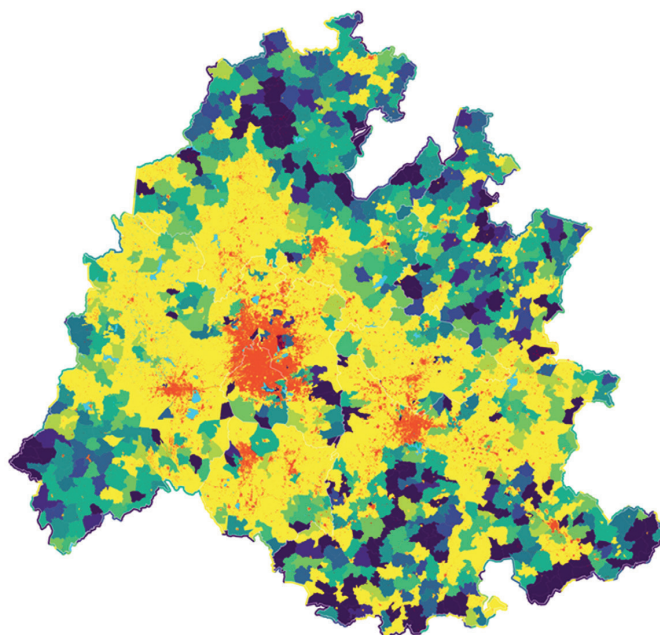


Grado de accesibilidad

■ Área urbana



### Grado de accesibilidad en el centro de México por áreas geoestadísticas básicas (AGEB), 2010



Grado de accesibilidad

■ Suelo urbano e infraestructura



El índice muestra que las áreas con mayor accesibilidad son las que tienden a un IAR de 1 (en color amarillo), mientras que las áreas con menor accesibilidad tienden a un IAR de 0 (en color azul oscuro).