

# Jóvenes, pobreza y dinámica demográfica: el eslabón del mercado de trabajo



Jürgen Weller, CEPAL

Reunión de Expertos sobre Población y Pobreza en América Latina y el Caribe  
Santiago, 14 y 15 de noviembre, 2006



# Esquema de la presentación

- Introducción: Empleo, pobreza y jóvenes
- Expectativas: Oferta y demanda
- Tendencias de la inserción laboral juvenil (participación, empleo, desempleo, ingresos)
- Conclusiones



# Pobreza y empleo

- Ingresos laborales como instrumento clave para combatir pobreza
- Pero no cualquier empleo saca a la gente de la pobreza
- Inserción laboral de jóvenes para contribuir a superar la pobreza
- Pero tres tipos de debilidad de inserción



# Algunas consecuencias de una débil inserción laboral

- Obstáculos a la superación de pobreza actual
- Dificulta independización y reduce ingresos disponibles actuales y futuros de los padres
- Desintegración social
- Bajos ingresos futuros
- Transmisión intergeneracional de pobreza



# Tendencias en la oferta laboral juvenil

- Aspectos demográficos
  - Reducción de la participación en PET
  - Reducción de fecundidad juvenil – pero con diferencias socio-económicas y territoriales
  - Jóvenes como migrantes internos
- Aspectos educativos
  - Impacto favorable de mayor cobertura
  - Pero problemas de cobertura, calidad y segmentación

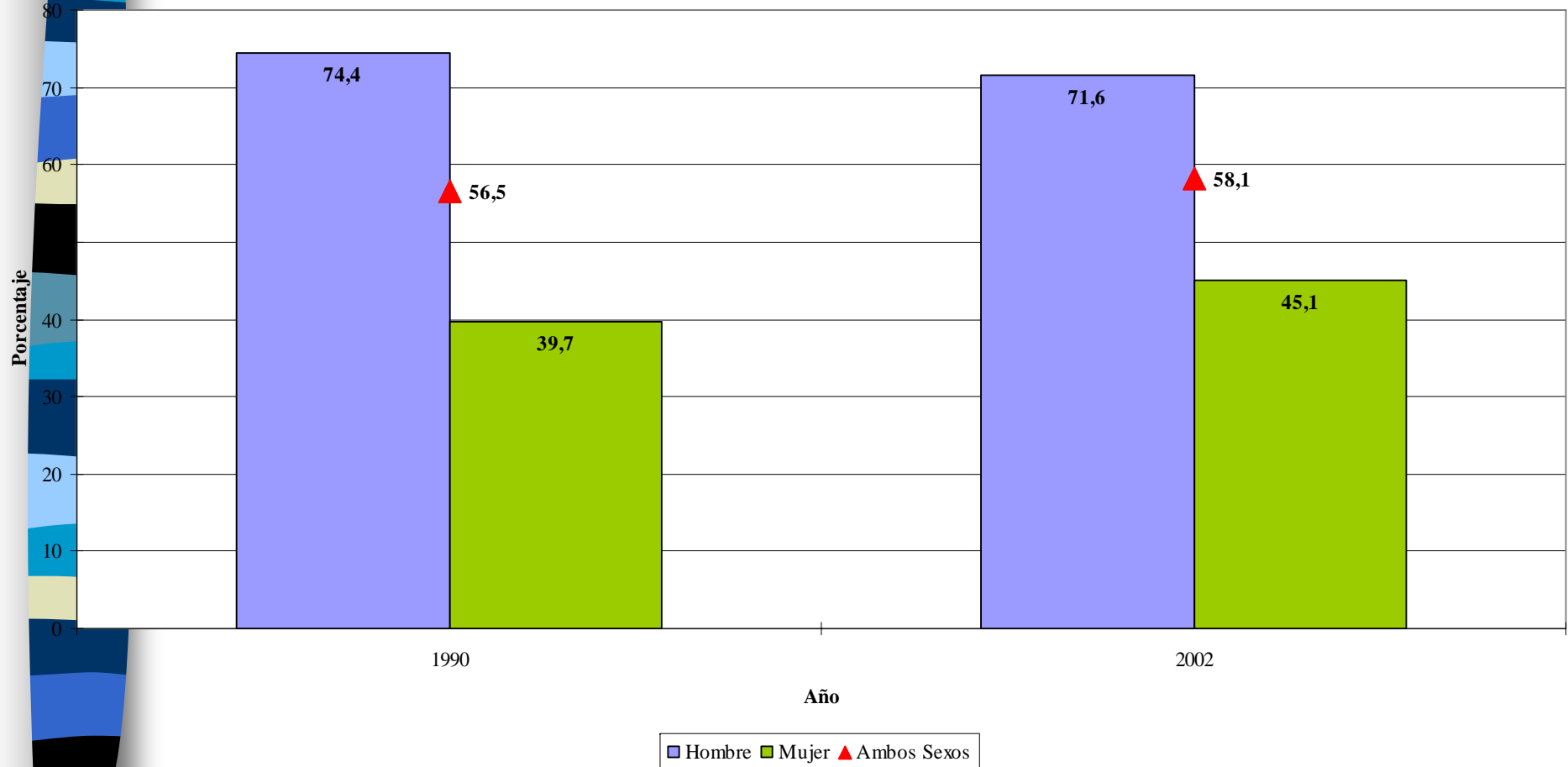


# Tendencias en la demanda laboral juvenil

- Jóvenes se favorecen por tendencias de la demanda (tecnologías, ....
- ... flexibilidad)
- En consecuencia: tendencias favorables, pero heterogeneidad
- Aquí: Énfasis en carácter del hogar

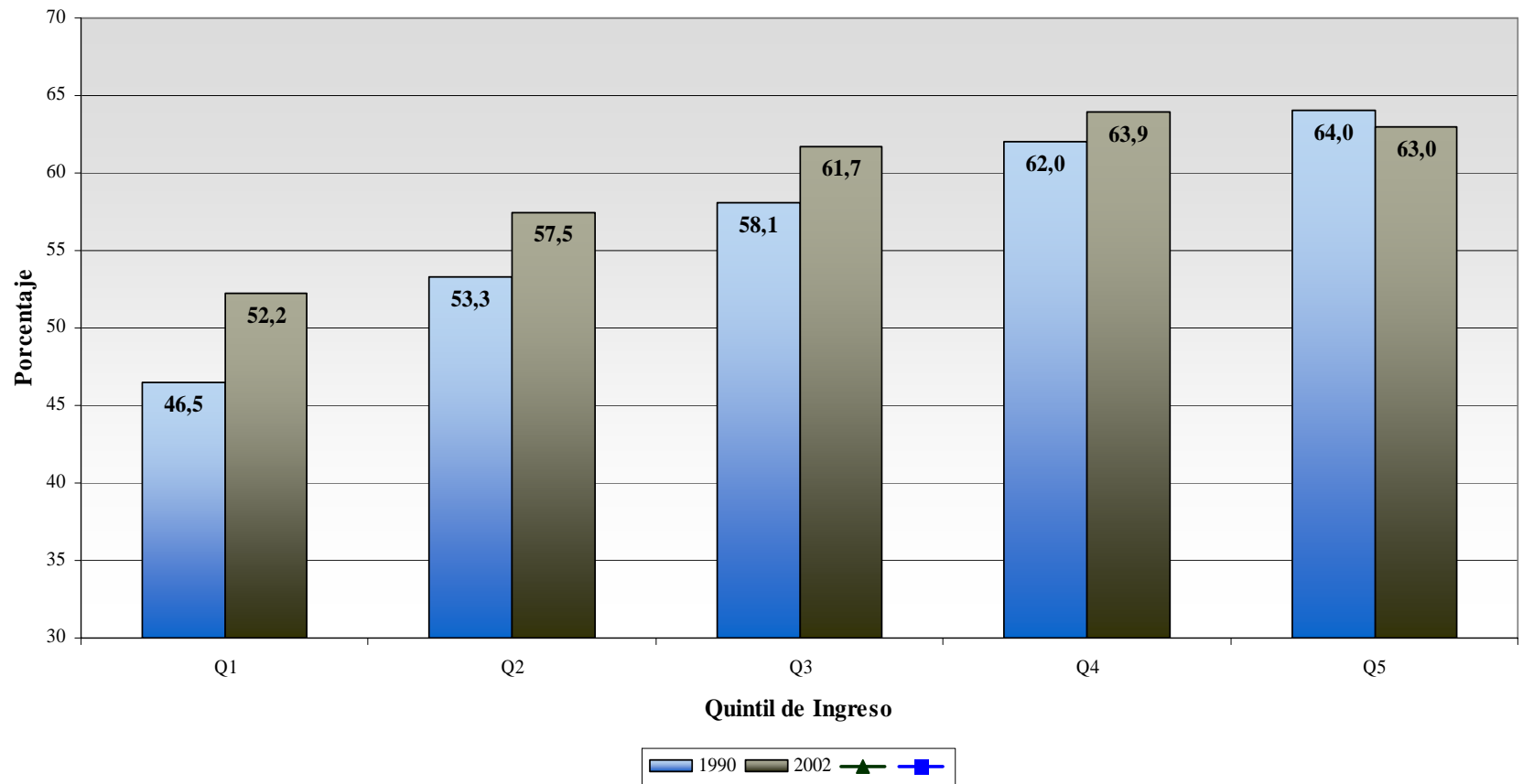
# Tendencias de la participación juvenil

América Latina (17 Países): Tasas de participación de jóvenes, 15-29 años (promedios simples, 1990 y 2002)



# Participación según quintil

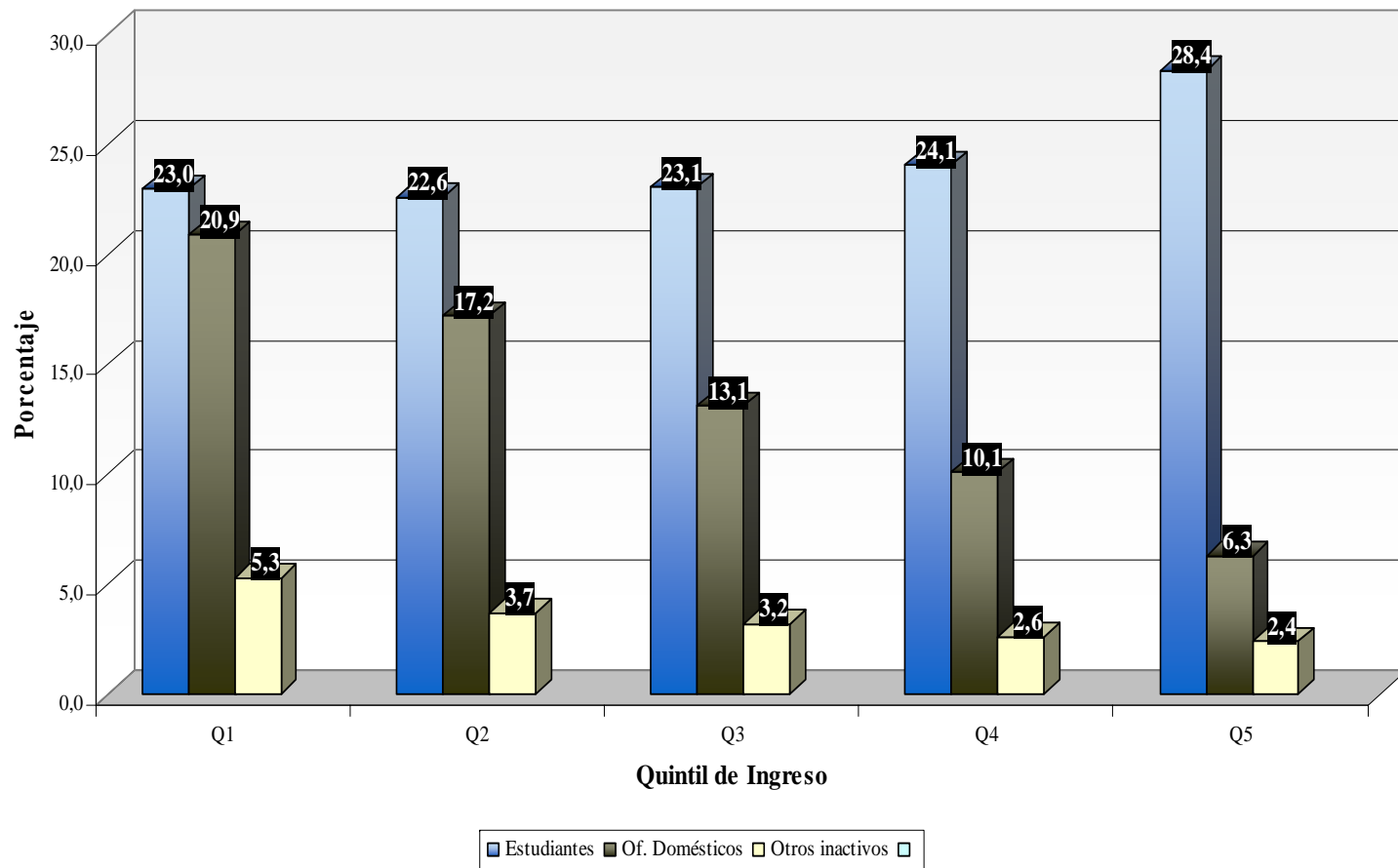
América Latina: Tasa de participación de Jóvenes, según Quintil de ingreso (alrededor de 1990 y alrededor de 2002)





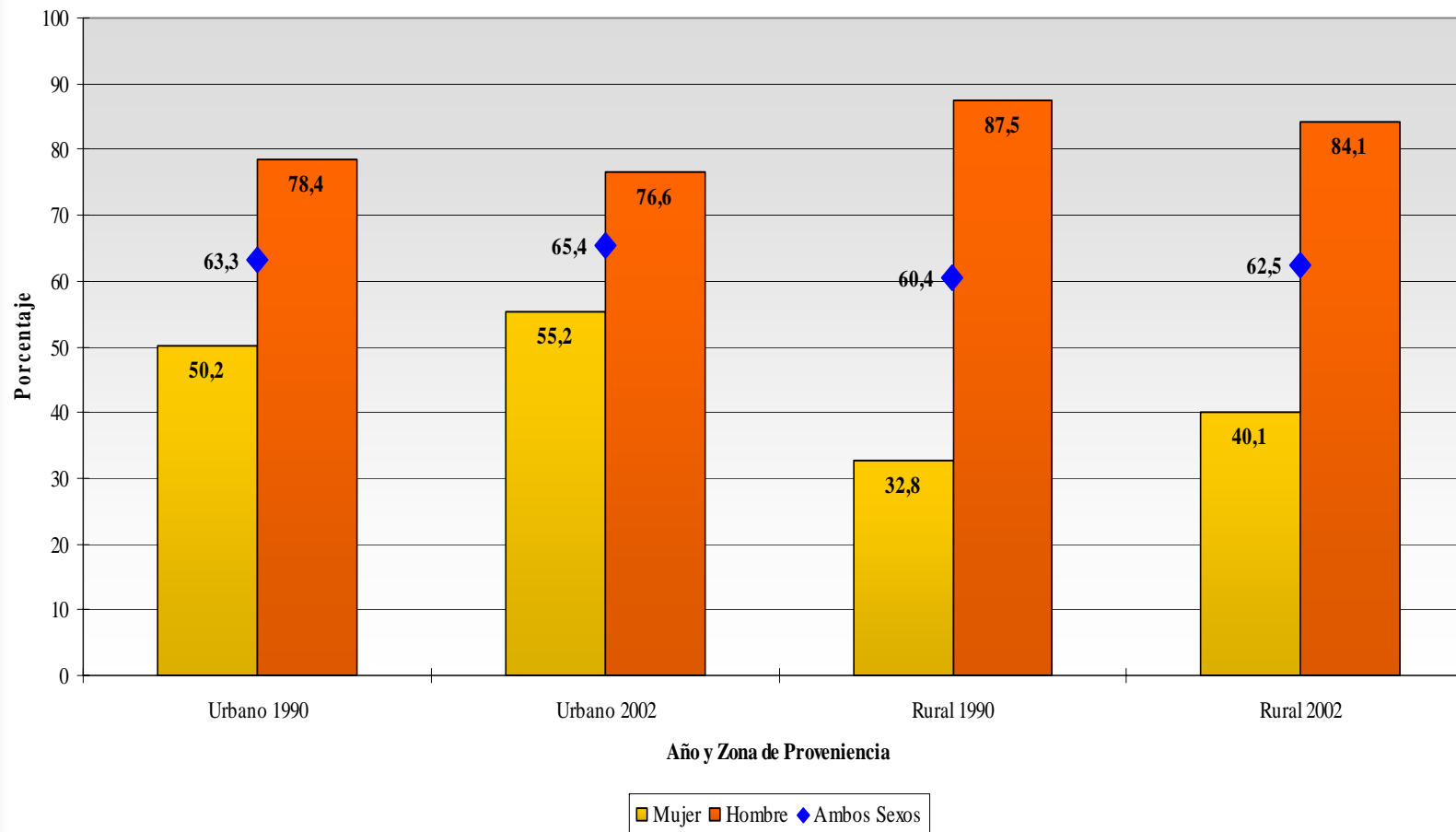
# Inactivos según quintil

América Latina: Proporción de jóvenes inactivos como porcentaje del grupo etario, por tipo de inactividad, según quintil (alrededor de 2002)



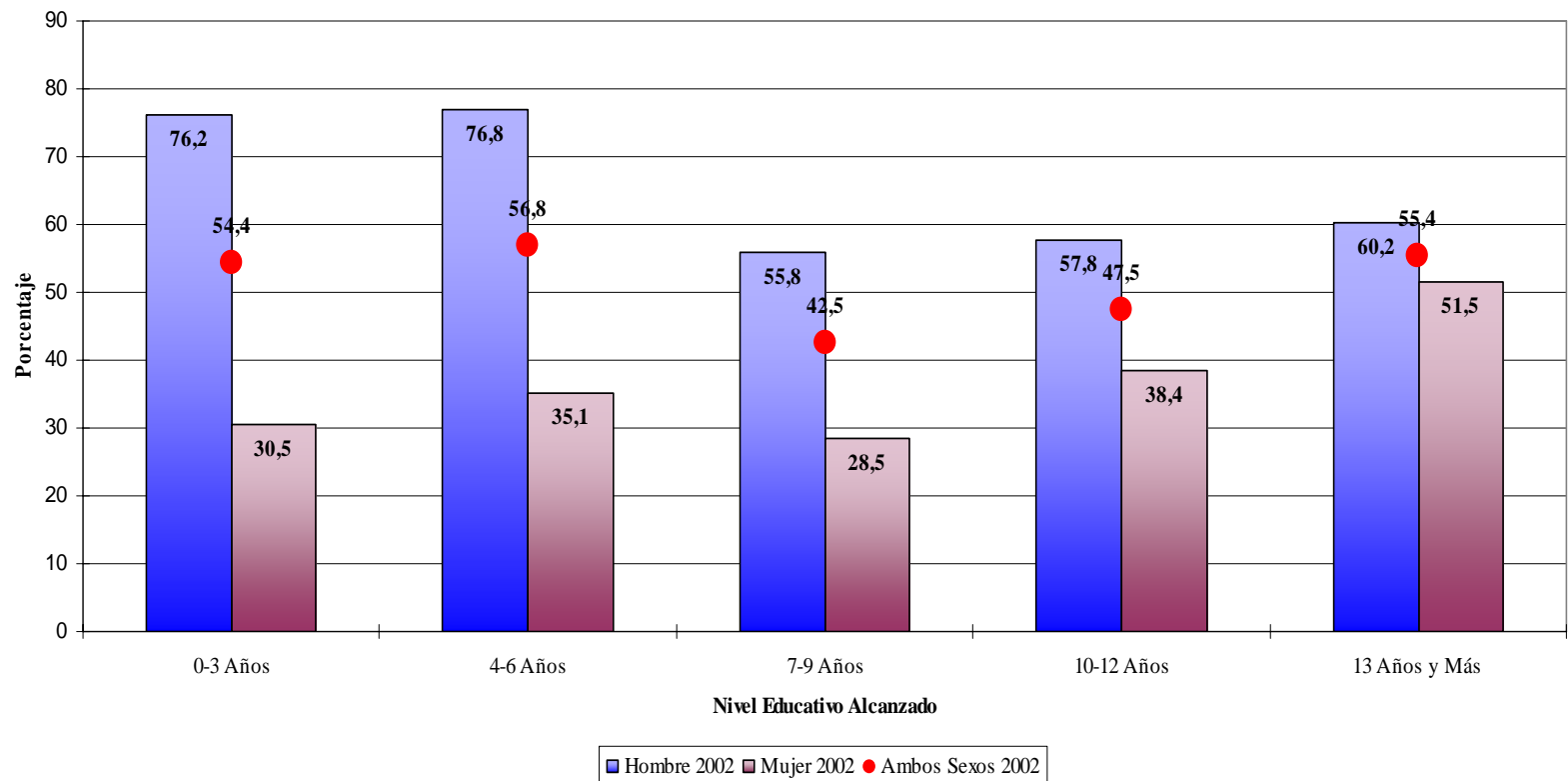
# Participación y zona de residencia

América Latina (13 Países): Tasa de participación de jóvenes (15-29 años), según zona de proveniencia y sexo (en promedios simples 1990 y 2002)



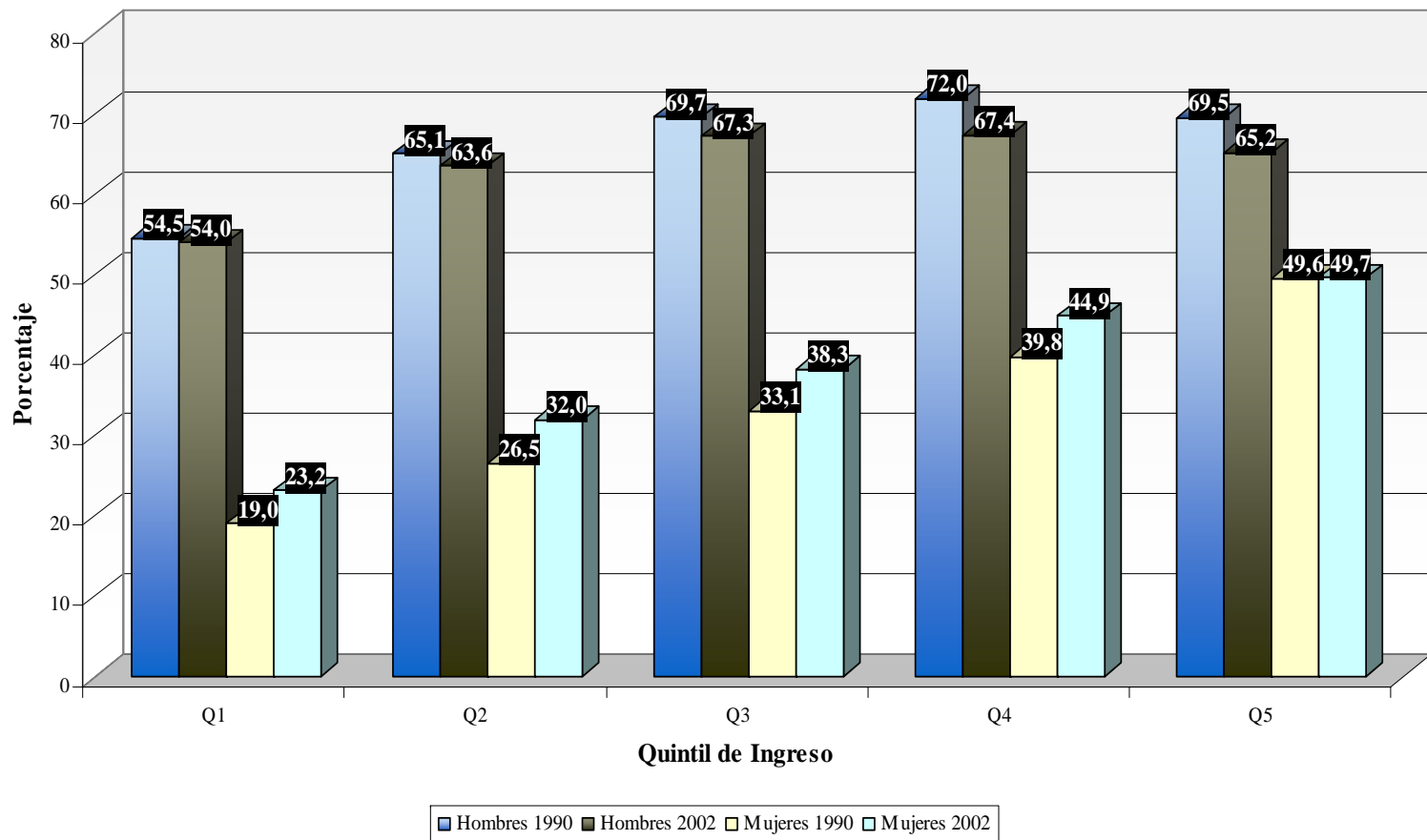
# Tendencias del empleo juvenil

**América Latina (17 Países): Tasa de ocupación de jóvenes (15-29 años), según nivel educativo alcanzado y sexo (en promedios simples, 1990 y 2002)**



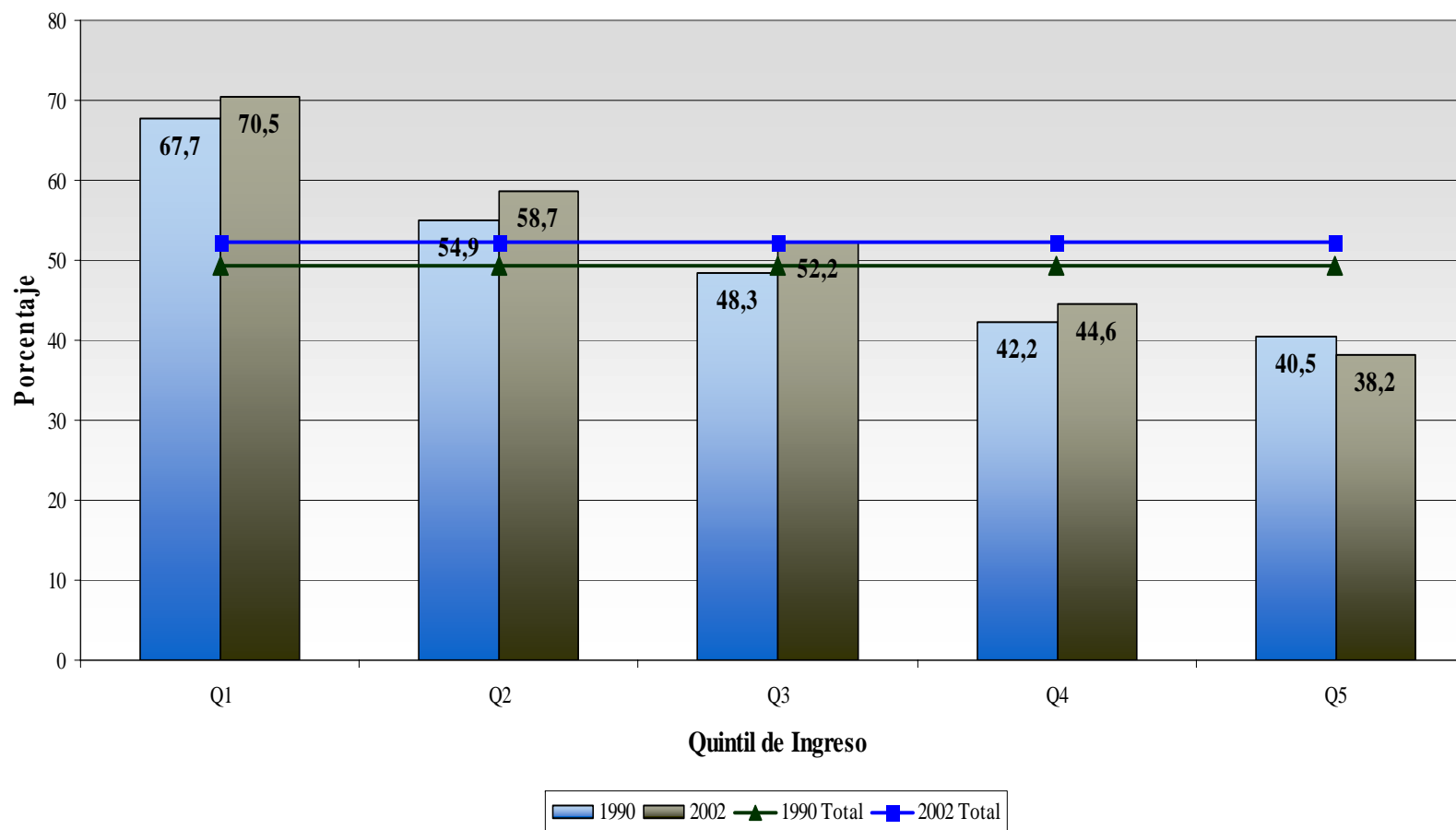
# Tasa de ocupación según quintiles

América Latina: Tasa de ocupación de Jóvenes, según Quintil de Ingreso (alrededor de 1990 y alrededor de 2002)



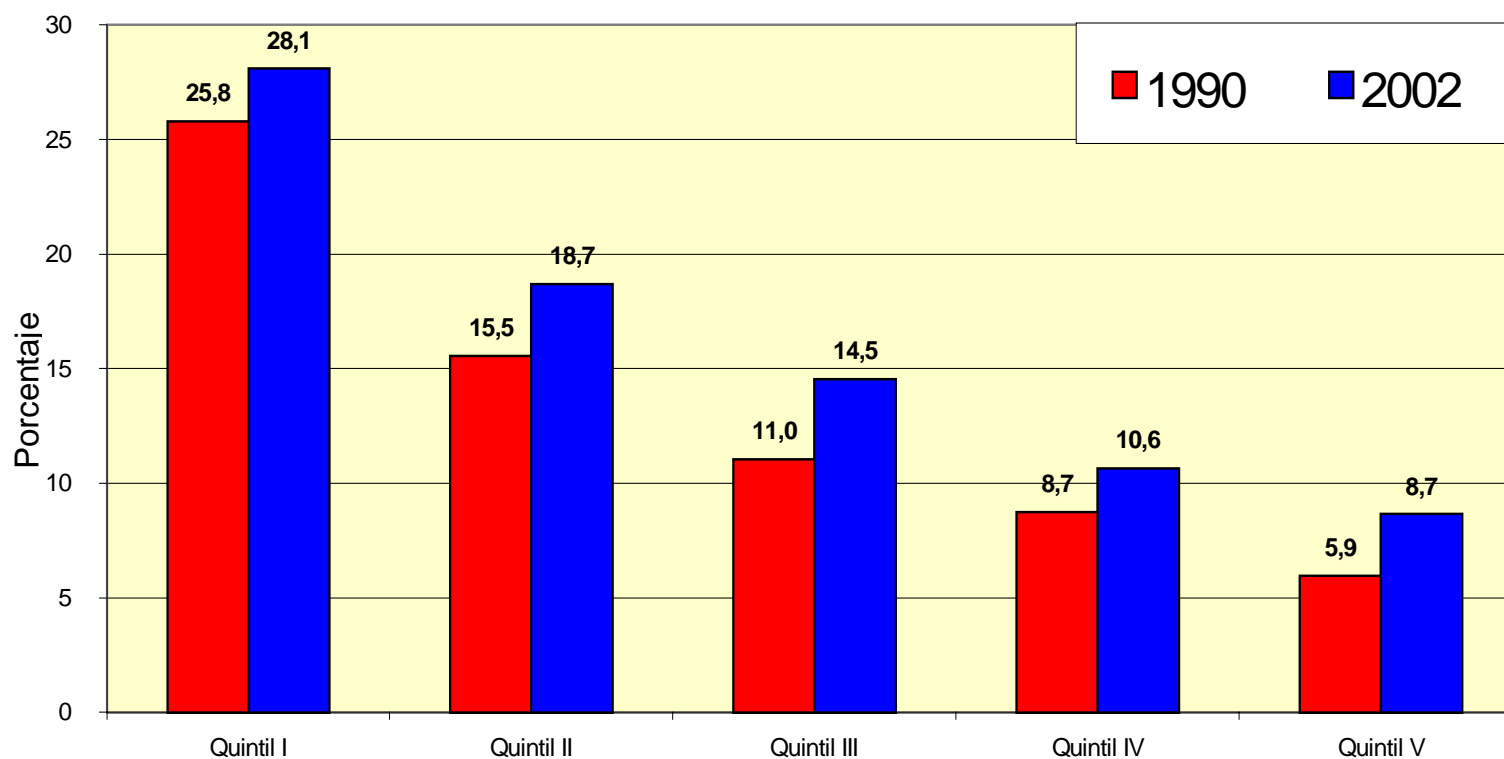
# Características del empleo juvenil

América Latina (16 Países): Porcentaje de jóvenes en sectores de baja productividad, según quintil de ingreso (en promedios simples, 1990 y 2002)



# Tendencias del desempleo juvenil según quintil

AMÉRICA LATINA (17 PAÍSES): TASA DE DESEMPLEO ENTRE LOS JÓVENES DE 15 A 29 AÑOS DE EDAD, SEGÚN QUINTILES DE INGRESO PER CÁPITA DEL HOGAR, ALREDEDOR DE 1999 – ALREDEDOR DE 2002  
(En promedios simples)



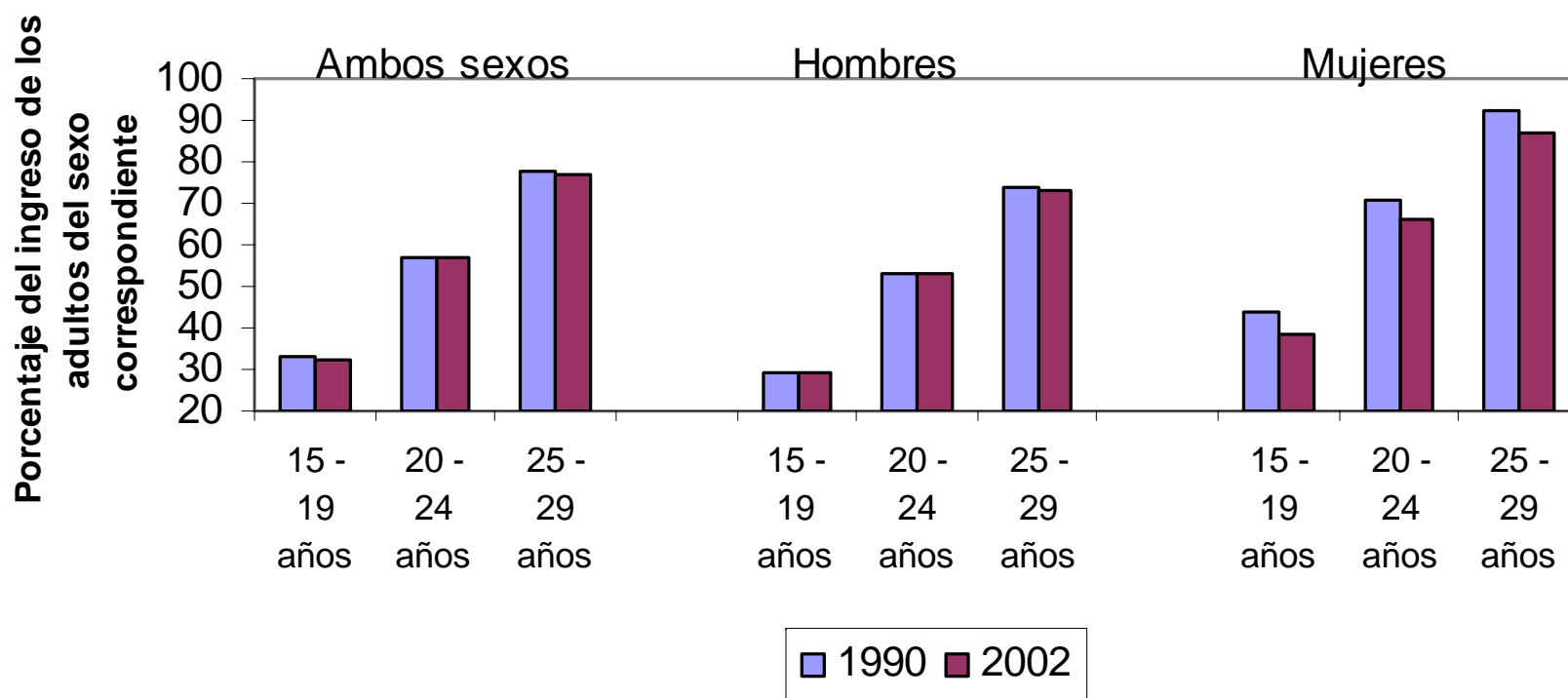


# Algunas características del desempleo juvenil

- Relevancia cuantitativa de buscadores de primera vez
- Largo tiempo de búsqueda concentrado en buscadores de primera vez
- No mayor tiempo de búsqueda para jóvenes cesantes => no problemas de acceso generalizados
- Mayor rotación de jóvenes entre empleo y desempleo
- Gran diferencia entre jefes y no jefes

# Tendencias del ingreso juvenil

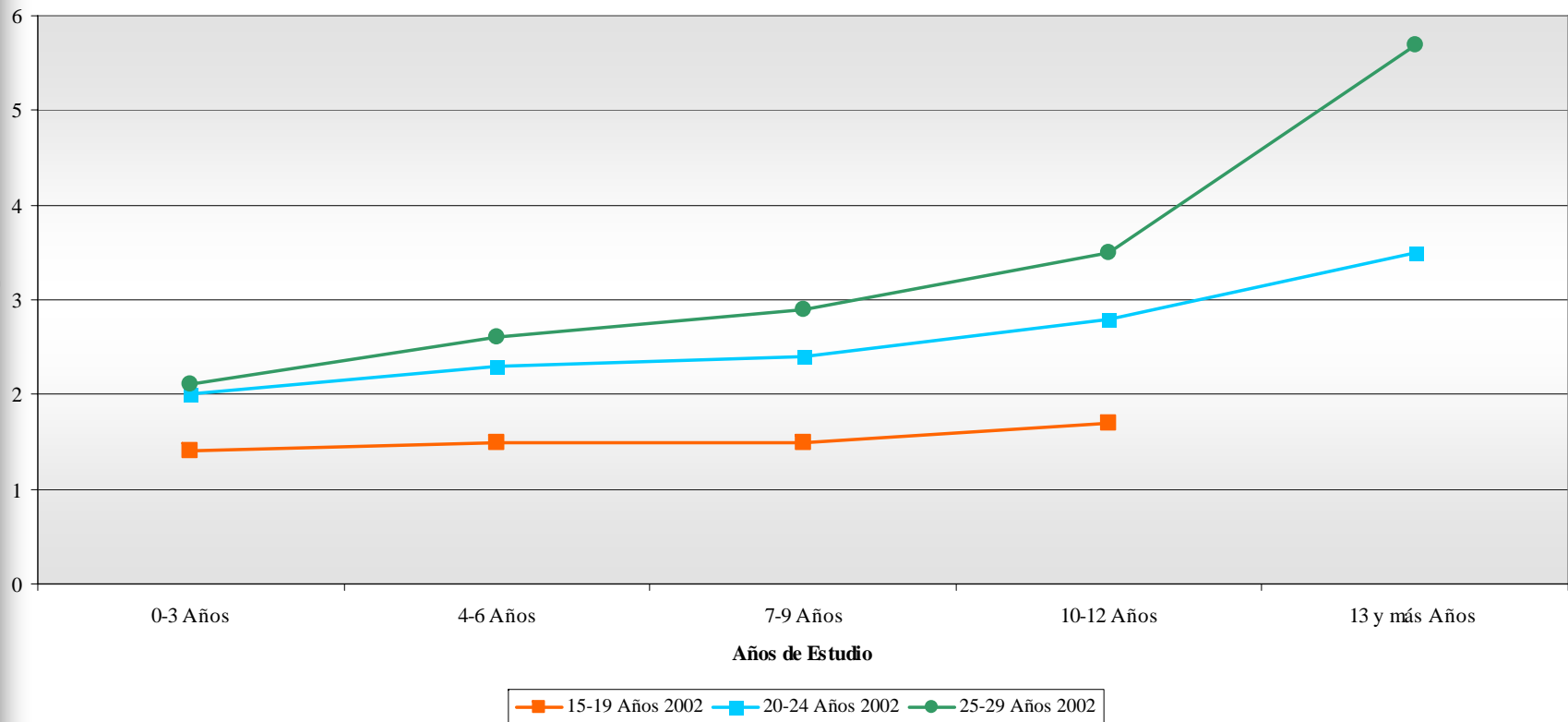
**América latina: Ingresos laborales relativos de jóvenes,  
(promedios simples, 1990 y 2002)**





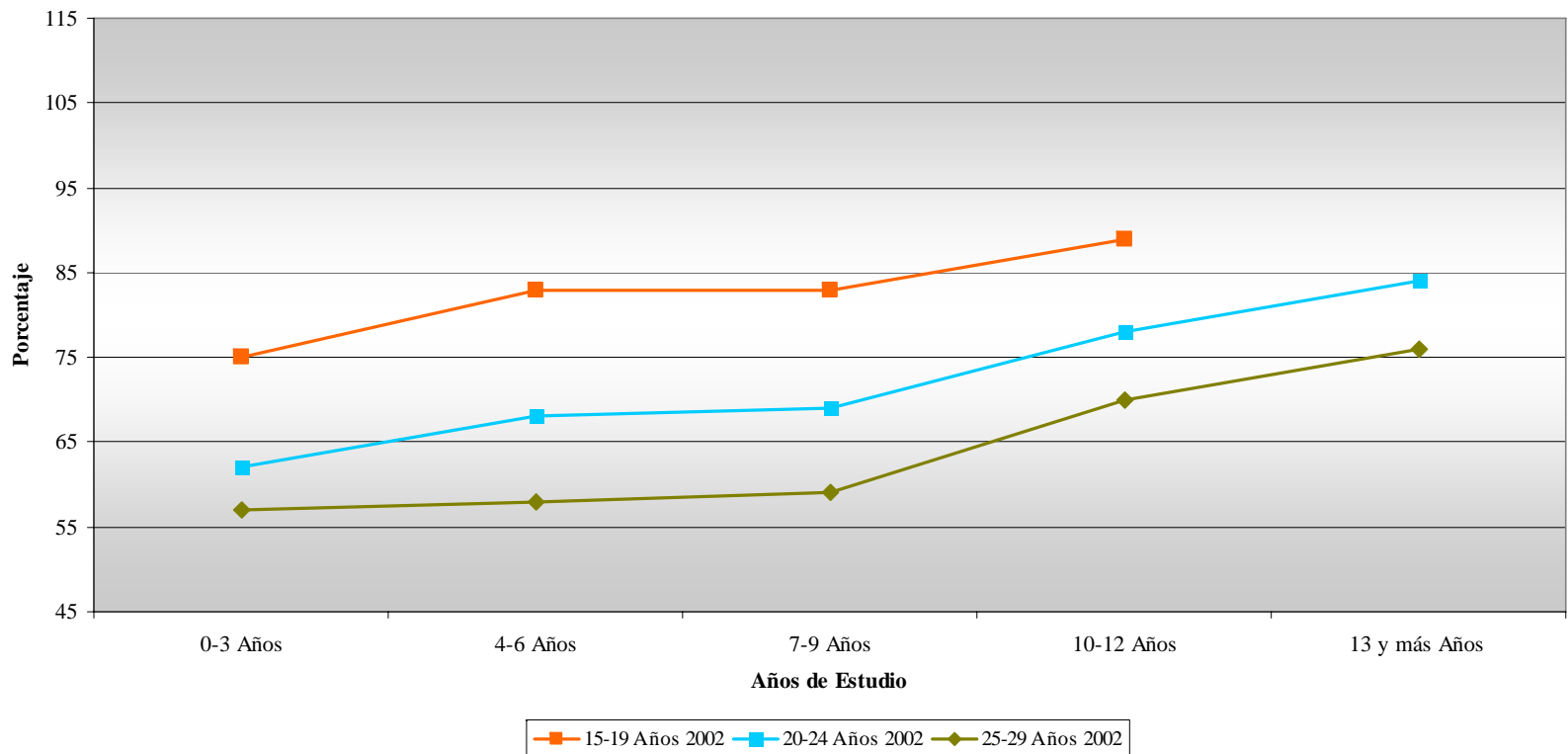
# Ingreso juvenil: Educación y experiencia

**América Latina (16 Países): Ingreso laboral de los/las jóvenes según nivel educativo, expresado en múltiplos de la línea de pobreza, ambos sexos, según grupos etarios (en promedios simples, alr. 2002)**



# Ingreso relativo de las mujeres

**América Latina (16 Países): Ingreso laboral de las mujeres jóvenes como porcentaje del ingreso medio de los hombres, según nivel educativo y grupo etario (en promedios simples, alr. 2002)**





# Conclusiones

- Tendencias de participación favorables
- Empeoramiento de situación laboral de jóvenes (cantidad y calidad)  
=> Incumplimiento de expectativas
- Factor principal: Empeoramiento general de condiciones laborales
- Grandes diferencias dentro de cohortes: nivel educativo, sexo, hogar de origen, zona de residencia => limitaciones para la superación de la pobreza
- Grandes diferencias entre cohortes  
=> Visión dinámica (trayectorias)