



# América Latina y sus Relaciones Asimétricas con China: Los casos de la política exterior de México y de Chile

Pamela Aróstica  
Universidad Libre de Berlin, Alemania

# Introducción

- a) Metodología y Marco Teórico
- a) América Latina y sus Relaciones Asimétricas con China
- b) Los casos de la Política Exterior de México y de Chile
- c) Actores de la Política Exterior Mexicana y Chilena hacia China
- a) Reflexiones Finales

## a) Metodología y Marco Teórico

- Método comparativo
- Marco Teórico: Eje analítico basado en tres teorías
- Fuentes utilizadas
- Variables y Niveles de Análisis

## b) América Latina y sus Relaciones Asimétricas con China

Niveles de análisis:

- Político
- Económico
- Cultural
- Geoestrategico



## c) Los Casos de la Política Exterior de México y de Chile

- Fundamentos de la Política Exterior de México y de Chile hacia China:
  - Posicionamiento en el sistema internacional
  - Atributos nacionales:
    - geográficos
    - económicos
    - y del sistema político
  - Trayectoria histórica de las relaciones con China
  - Percepciones de los actores gubernamentales chinos sobre México y China (análisis desde la Teoría constructivista)

# c1) Estudios de Caso: México



- La relaciones con China han sido complejas
  - 40 años de Relaciones Diplomáticas (1972-2012)
  - visitas del Dalay Lama
  - último país en apoyar el ingreso de Chinaa la OMC
  - último país en reconocer a China como economía de mercado
  - numerosas disputas en la OMC
  
- Relevante posición geoestratégica
  
- País manufacturero competidor con China
  - Disputa por el mercado USA
  
- „Socio estratégico“ + “asociación de cooperación integral”
  
- Balanza comercial negativa

## Cifras de la Balanza Comercial de México con China. 1990-2014

(Valores en Miles de Dólares)

Año	Exportaciones	Importaciones	Comercio Total	Balanza Comercial
1990	8,990	15,842	24,832	-6,852
1991	62,640	142,375	205,015	-79,735
1992	20,638	430,165	450,803	-409,527
1993	44,782	386,449	431,231	-341,667
1994	42,162	499,655	541,817	-457,493
1995	37,002	520,580	557,582	-483,578
1996	38,277	759,704	797,981	-721,427
1997	45,882	1,247,376	1,293,258	-1,201,494
1998	105,977	1,616,494	1,722,471	-1,510,517
1999	126,338	1,921,057	2,047,395	-1,794,719
2000	203,586	2,879,620	3,083,206	-2,676,034
2001	281,774	4,027,253	4,309,027	-3,745,479
2002	653,913	6,274,381	6,928,294	-5,620,468
2003	974,369	9,400,591	10,374,960	-8,426,222
2004	986,304	14,373,843	15,360,147	-13,387,539
2005	1,135,544	17,696,338	18,831,882	-16,560,794
2006	1,688,107	24,438,279	26,126,386	-22,750,172
2007	1,895,338	29,743,656	31,638,994	-27,848,318
2008	2,044,750	34,690,310	36,735,060	-32,645,560
2009	2,207,788	32,528,967	34,736,755	-30,321,179
2010	4,182,842	45,607,551	49,790,393	-41,424,709
2011	5,964,225	52,248,003	58,212,228	-46,283,778
2012	5,720,732	56,936,129	62,656,861	-51,215,397
2013	6,468,508	61,321,376	67,789,884	-54,852,868
2014	5,964,125	66,255,959	72,220,084	-60,291,834

Fuente: Grupo de Trabajo de Estadísticas de Comercio Exterior, integrado por el Banco de México, INEGI, Servicio de Administración Tributaria y la Secretaría de Economía de México.

## c2) Estudios de Caso: Chile



### ➤ Pionero en el contexto regional

- 40 años de Relaciones Diplomáticas (1970-2010)
- 1845: primer Cónsul en China.
- 1952: alberga el primer instituto cultural chino en A.L. („Instituto Chileno-Chino de Cultura“)
- 1982: acuerda el primer *joint venture* con China (*Beijing Copper Company*)

### ➤ Primeros lugares

- 1970: primero en establecer relaciones diplomáticas con China
- 1999: primero en apoyar el ingreso de China a la OMC
- 2004: primero en reconocer a China como economía de mercado
- 2005: primero en suscribir un TLC con China

### ➤ “Socio estratégico” + “asociación de cooperación integral”

### ➤ Balanza comercial positiva y TLC



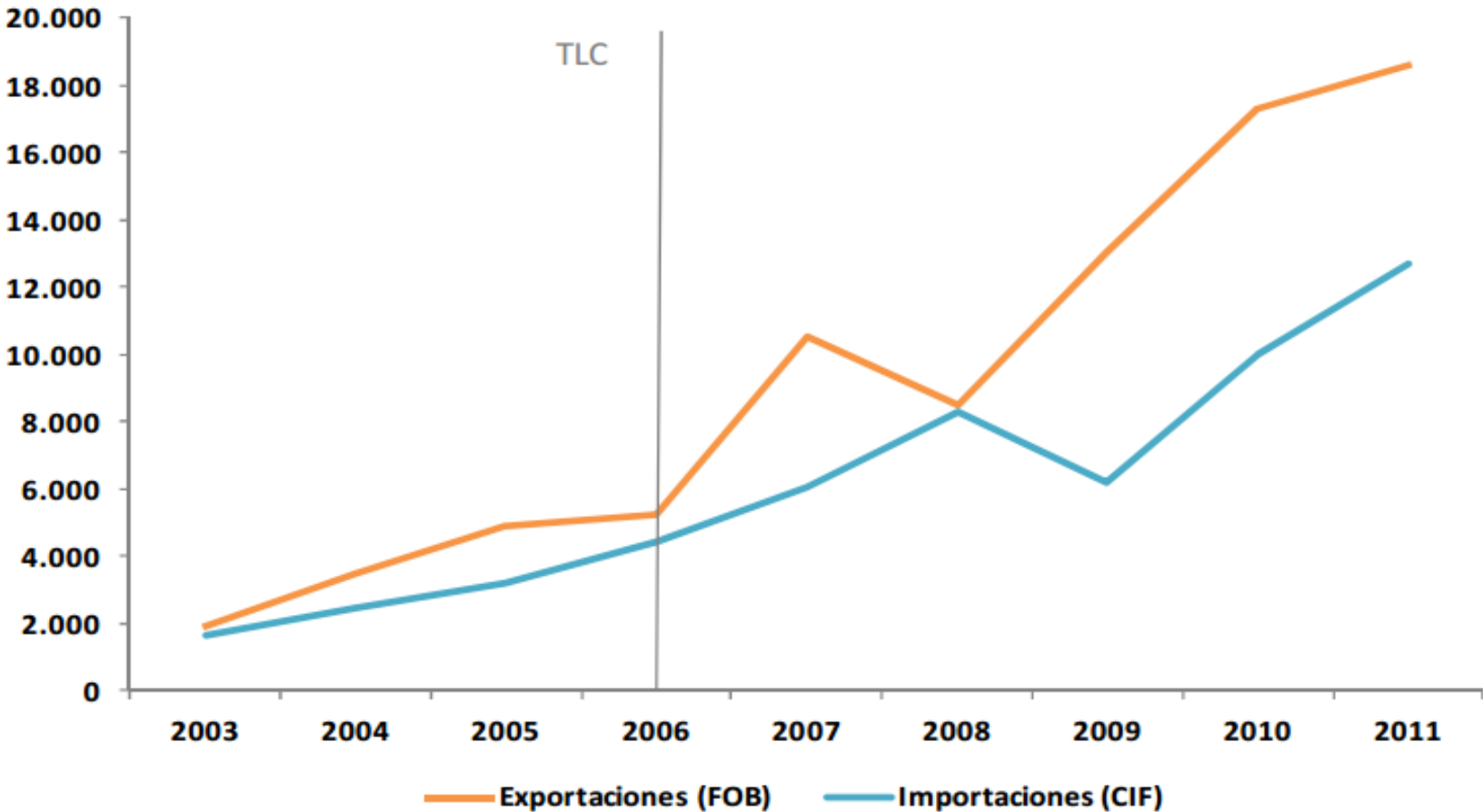
## Cifras de la Balanza Comercial de México con China. 1990-2014

(Valores en Millones de Dólares US\$ FOB)

Año	Exportaciones	Importaciones	Comercio Total	Balanza Comercial
1990	31	57	88	-26
1991	79	95	174	-16
1992	281	147	428	134
1993	184	213	397	-29
1994	133	281	414	-148
1995	288	390	678	-102
1996	354	515	869	-161
1997	579	721	1.300	-142
1998	586	760	1.346	-174
1999	567	710	1.277	-143
2000	966	999	1.965	-33
2001	1.070	1.053	2.123	17
2002	1.270	1.172	2.442	98
2003	1.941	1.367	3.308	574
2004	3.212	1.847	5.059	1.365
2005	4.390	2.540	6.930	1.850
2006	5.140	4.025	9.165	1.115
2007	10.203	5.525	15.728	4.678
2008	9.275	7.510	16.785	1.765
2009	13.028	5.815	18.843	7.213
2010	17.324	9.187	26.511	8.137
2011	18.629	11.901	30.530	6.728
2012	18.079	13.531	31.610	4.548
2013	19.088	14.897	33.985	4.191
2014	18.438	14.233	32.671	4.205

Fuente: Banco Central de Chile. (Incluye Hong Kong desde 1997).

# TLC Chile – China: Impacto en el comercio bilateral 2003 - 2011



Fuente: DIRECON.

## d) Actores de la Política Exterior Mexicana y Chilena hacia China

- Sector público
  - Secretaría de RREE de México
  - Ministerio de RREE de Chile
  - + otros actores
  
- Sector privado
  
- Sector académico
  
- Sociedad civil

## d) Actores de la Política Exterior Mexicana y Chilena hacia China

### Universidades Mexicanas con presencia en China. 2015

<b>Año de inicio</b>	<b>Universidad Mexicana</b>	<b>Alianza con Universidad China</b>	<b>Nombre del Programa</b>	<b>Ciudad</b>
2004	Instituto Tecnológico de Estudios Superiores de Monterrey (ITESM)	Universidad de Fudan	Centro Asia Pacífico	Shanghái
2011	Universidad Veracruzana	Universidad de Ciencia y Tecnología de Chongqing	Centro de Estudios de México y América Latina "Sergio Pitol"	Chongqing
2012	UNAM	Universidad de Lenguas Extranjeras de Pekín	Centro de Estudios Mexicanos (CEM)	Beijing

Fuente: Elaboración propia.

## d) Actores de la Política Exterior Mexicana y Chilena hacia China

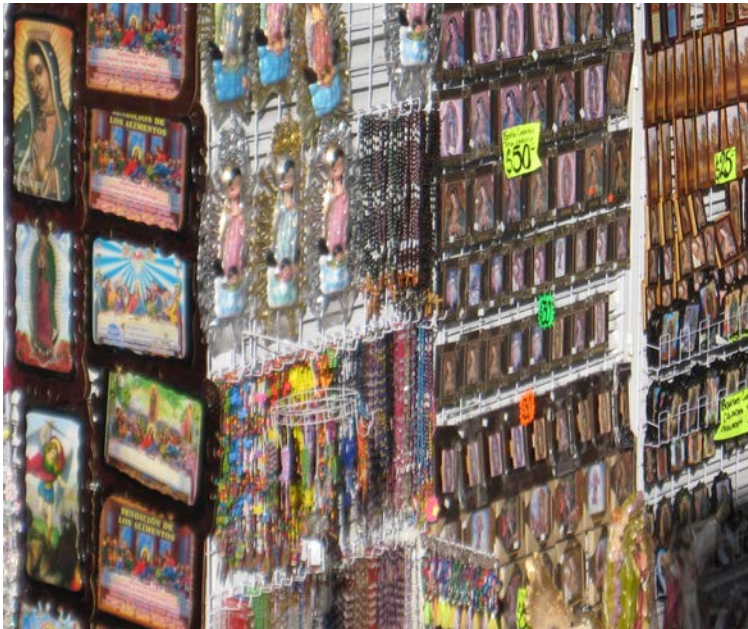
### Sociedad civil chilena y percepciones sobre China



Fuentes: Fotografía propias. Sector de Costanera Center y Barrio Patronato. Santiago. 2013

## d) Actores de la Política Exterior Mexicana y Chilena hacia China

### Sociedad civil mexicana y percepciones sobre China

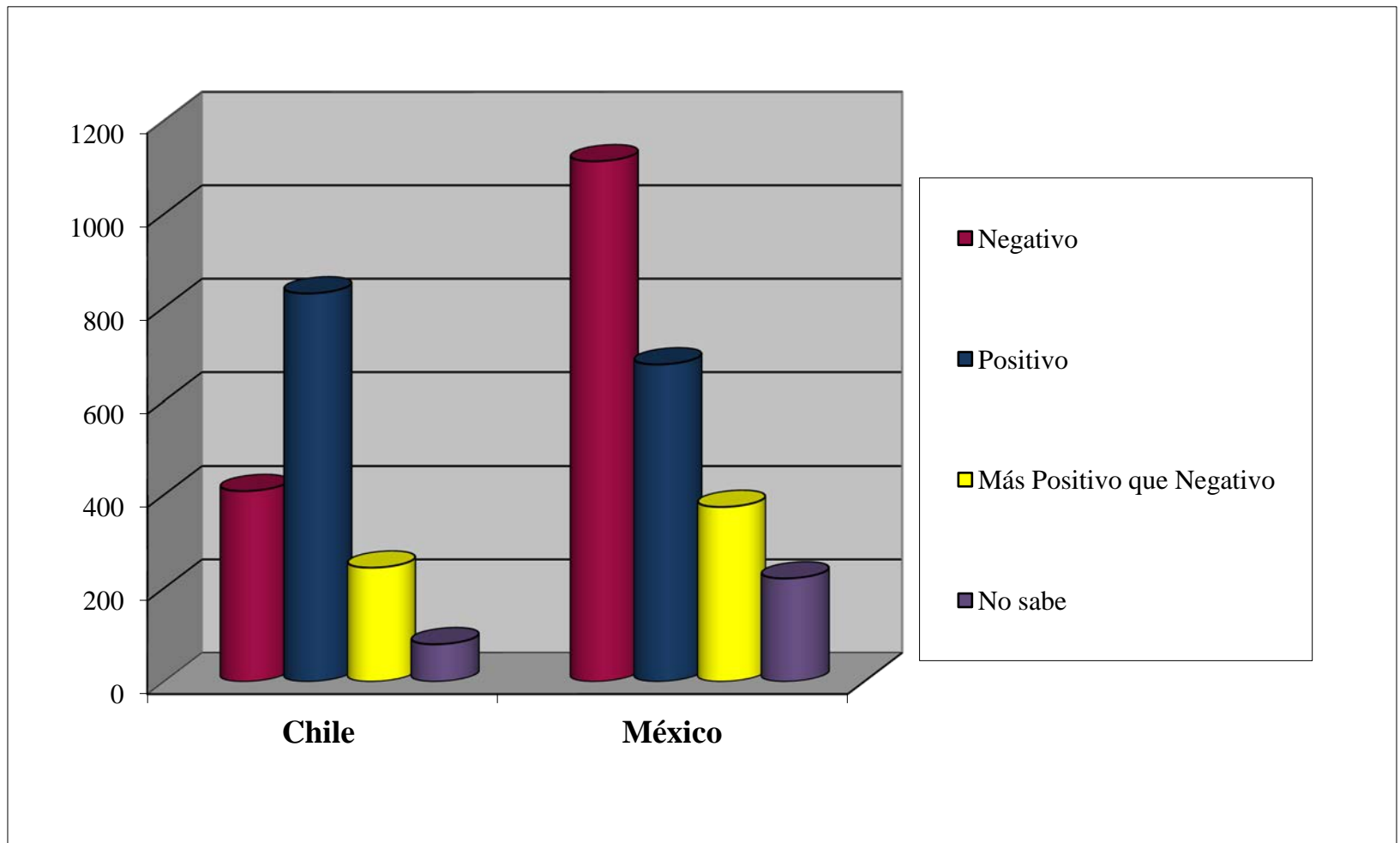


Fuente: Fotografía propia México D.F. 2013



Fuente: Blog Pincheschinos.

## d) Actores de la Política Exterior Mexicana y Chilena hacia China



Fuente: CIDE. (2008). Encuesta “Las Américas y el Mundo. Opinión Pública y Política Exterior”. México D.F.: Centro de Investigación y Docencia Económicas.

## e) Reflexiones Finales

- México y Chile son casos icónicos dentro de América Latina en sus relaciones con China
- Sus experiencias con pueden ser relevantes para otros países de la región
- Principales contrastes, similitudes y puntos de inflexión
- Repensando la Política Exterior Mexicana y Chilena hacia China



# GRACIAS

[arostica@zedat.fu-berlin.de](mailto:arostica@zedat.fu-berlin.de)