



United Nations
ECLAC

POBREZA Y POBLACIÓN: ENFOQUES, CONCEPTOS Y VÍNCULOS CON LAS POLÍTICAS PÚBLICAS CON ESPECIAL REFERENCIA A LA EXPERIENCIA Y LA SITUACIÓN DE AMÉRICA LATINA

Jorge Rodríguez
CELADE-CEPAL

Reunión de expertos sobre Población y pobreza en América Latina y el Caribe

Contenidos y orden

- La pobreza como prioridad mundial y regional
- Población y pobreza: un hilo articulador y tres niveles de análisis
- Pobreza, dinámica demográfica y políticas públicas en la actualidad regional
- Reflexiones finales “intencionadas”

La pobreza como prioridad mundial y regional

- Meta 1 de los ODM apunta a la reducción de la pobreza
- Realidad chocante tanto por el contraste entre países como por la pobreza dentro de los países
- Diferentes visiones sobre causas de la pobreza y cómo reducirla: crecimiento económico, redistribución, volatilidad, acceso a activos, ejercicio de derechos, protección social
- Reconocimiento del papel de las variables de población en la explicación y la acción contra la pobreza
- Sin embargo la pregunta actual es: ¿Cómo y cuánto influyen las variables de población en la actualidad?

Población y pobreza: un hilo conductor y tres niveles de análisis

- El hilo conductor: **la dinámica demográfica de la pobreza**
 - Definición: indicadores demográficos distintivos de los pobres y que abonan la reproducción de la pobreza.
 - Su núcleo básico: sobrefecundidad (no deseada), sobremortalidad e iniciaciones reproductivas más tempranas
 - Núcleo ampliado: informalidad nupcial e inestabilidad familiar, menor (¿o peor?) movilidad, localización desventajosa
 - Interrogante: ¿Persiste la dinámica demográfica de la pobreza?

Población y pobreza: tres niveles de análisis

- Macro: Las comunidades pobres tienen indicadores demográficos agregados distintivos y desventajosos
 - Mayor crecimiento y presión demográfica sobre los recursos públicos (sectores sociales), la infraestructura y el medio ambiente
 - Estructura más juvenil y mayor "dilución de las inversiones"
 - Mayor mortalidad y menor productividad
 - Mayor ruralidad y dificultad para acceder a servicios
 - Pérdida de capital humano por emigración

Población y pobreza: tres niveles de análisis

- Meso: Los hogares pobres tienen perfiles demográficos distintivos y desventajosos
 - Mayor carga de crianza: erosión presupuestaria, dilución del tiempo parental, costo de oportunidad (trabajo femenino)
 - Informalidad e inestabilidad familiar
 - Localización adversa: campo, periferia de las ciudades, zonas centrales deterioradas
 - Mayor exposición a eventos demográficos adversos: mortalidad, embarazo no deseado, fecundidad adolescente

Población y pobreza: tres niveles de análisis

- Micro: Los individuos pobres tiene conductas e indicadores demográficos distintivos y adversos
 - Mayor fecundidad total y no deseada
 - Mayor mortalidad
 - Calendario reproductivo más temprano
 - Localización desventajosa
 - Menor ¿o peor? movilidad

Pobreza, dinámica demográfica y políticas públicas en la actualidad regional

- La pobreza en la región
 - Rasgos estructurales
 - efecto moderado del crecimiento económico
 - desigualdad sobresaliente
 - indicadores sociales (ODM) “mejores” que los de pobreza
 - Las transformaciones de los últimos años:
 - más compleja (heterogénea)
 - perfil más irregular (acceso a servicios y obtención de recursos por vías novedosas)
 - fluidez e incertidumbre

- **Cambios demográficos: las transiciones**
 - Transición demográfica: el crecimiento acelerado pierde relevancia política
 - Transición urbana: la pobreza urbana se consolida como prioridad

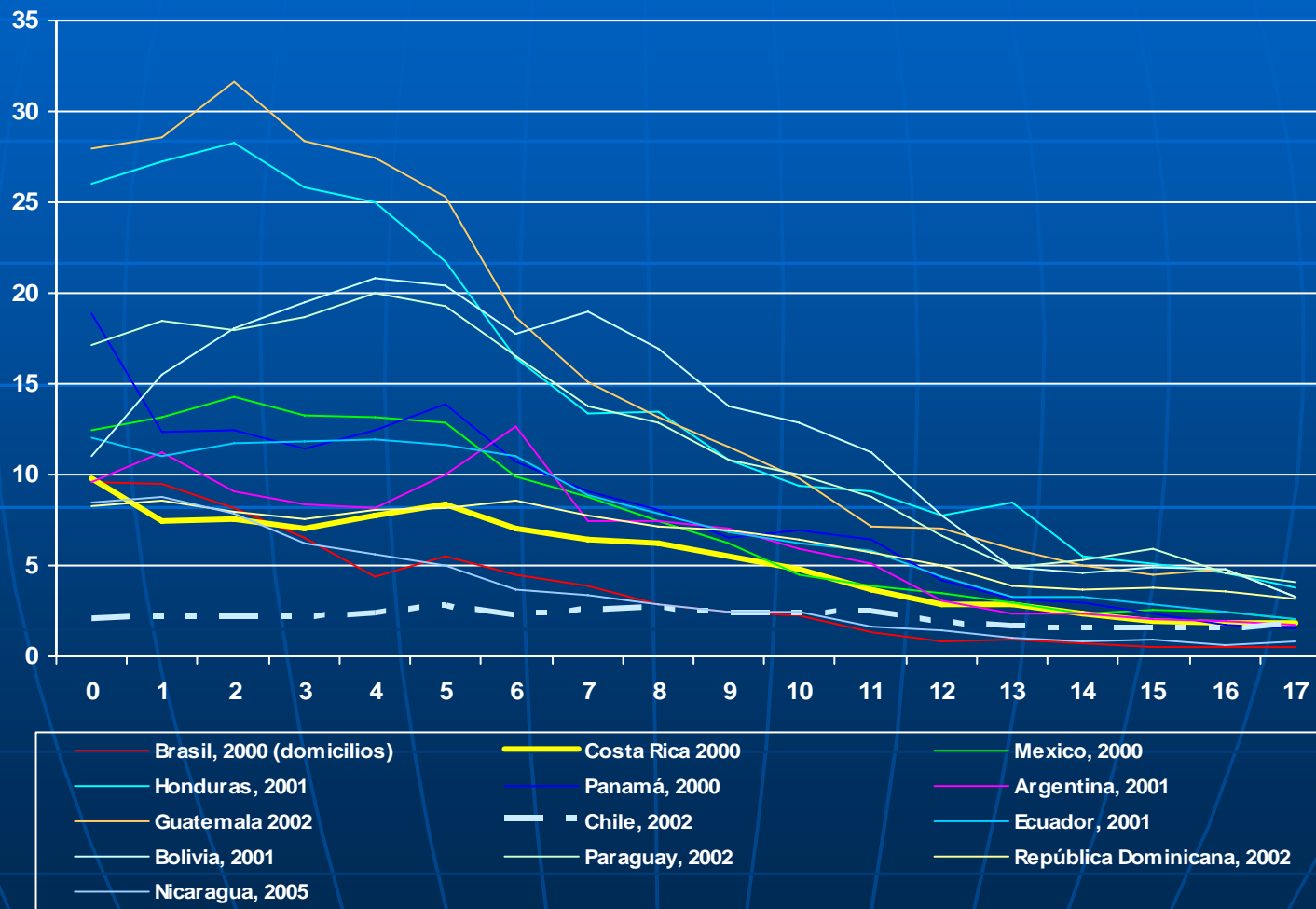
- **Vínculos población-pobreza**
 - Persiste la dinámica demográfica de la pobreza: macro, meso y micro
 - Sin embargo, esta dinámica está comenzando a modificar sus componentes principales
 - La creciente visibilidad de la localización y la movilidad

La dinámica demográfica de la pobreza a escala MACRO

	Países en desarrollo (37)					América Latina (6 países)				
	<i>Educ. Muj. 15-19</i>	<i>Educ. Muj. 35-39</i>	<i>TGF</i>	<i>Fec. 15-19</i>	<i>TMI</i>	<i>Educ. Muj. 15-19</i>	<i>Educ. Muj. 35-39</i>	<i>TGF</i>	<i>Fec. 15-19</i>	<i>TMI</i>
Educ. Muj. 15-19	1					1				
Educ. Muj. 35-39	0.78	1				0.86	1			
TGF	-0.71	-0.56	1			-0.74	-0.94	1		
Fec. 15-19	-0.54	-0.40	0.72	1		-0.19	0.05	-0.09	1	
TMI	-0.75	-0.65	0.83	0.57	1	-0.69	-0.91	0.98	-0.26	1

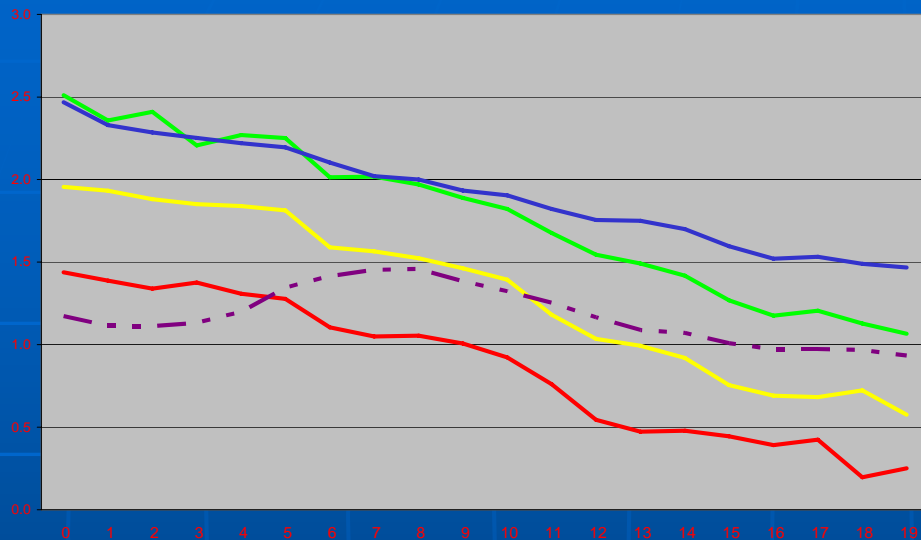
Carga de crianza a escala MESO: mayor para los pobres

América Latina y el Caribe, 13 países: porcentaje de hogares con una carga de crianza alta (4 niños o más) más según años de escolaridad del jefe, censos de la ronda de 2000



Fuente: procesamiento especial de las bases de microdatos censales

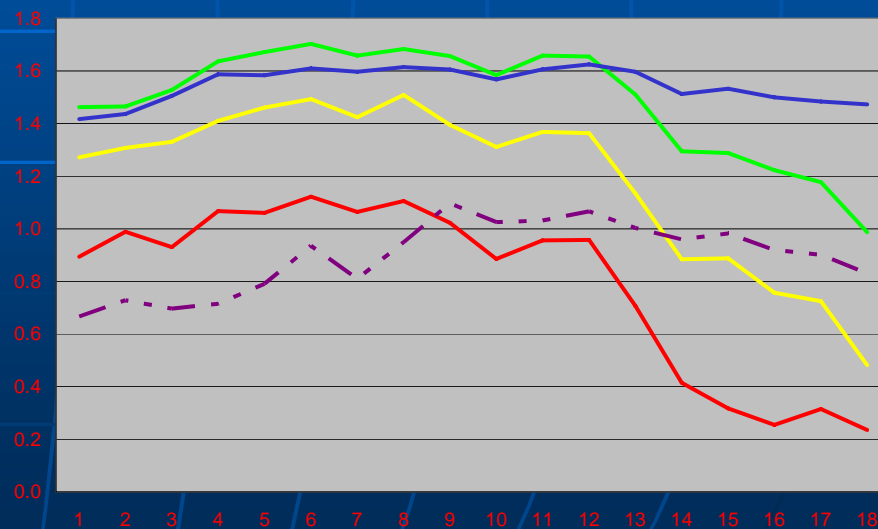
Carga de crianza a escala meso: mayor para los pobres



— 20-24 — 25-29 — 30-34 — 35-39 - - - Total

Costa Rica 2000: promedio de niños por hogar según escolaridad del jefe, total y grupos de edad seleccionados

Chile, 2002: promedio de niños por hogar según escolaridad del jefe, total y grupos de edad seleccionados

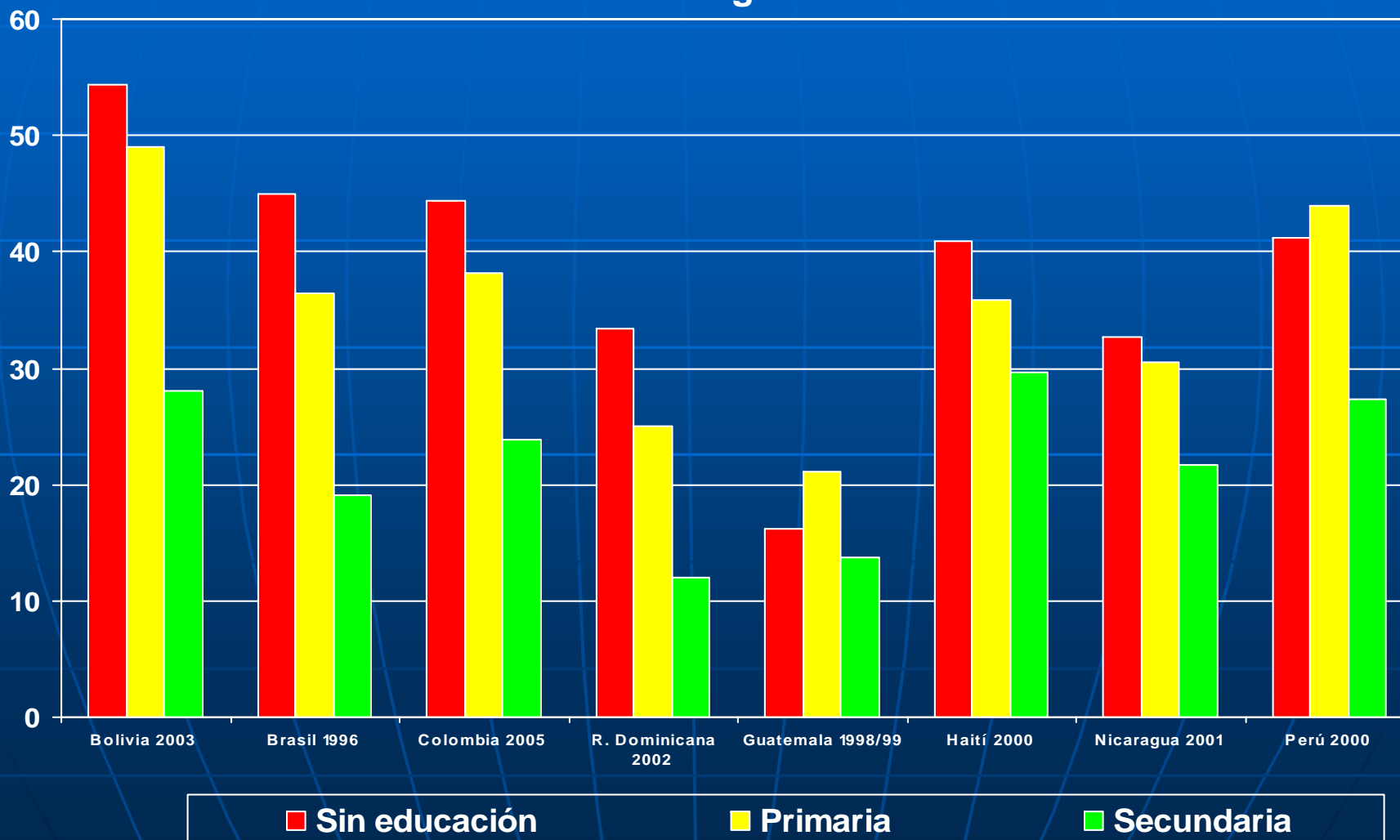


— 20-24 — 25-29 — 30-34 — 35-39 - - - Total

Fuente: procesamiento especial de las bases de microdatos censales

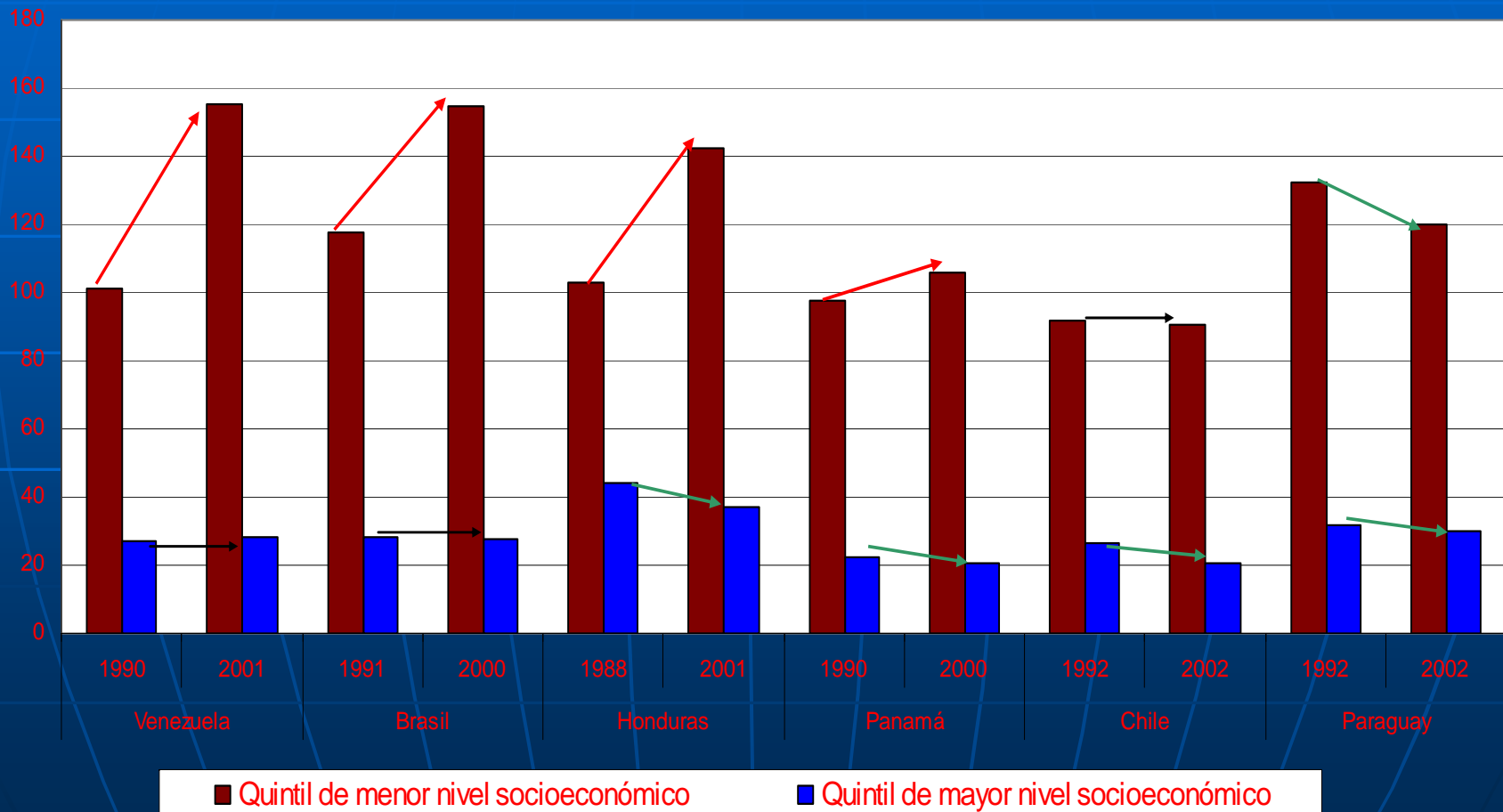
Escala MICRO: ejercicio de derechos

América Latina y el Caribe, países seleccionados: porcentaje de **fecundidad no deseada** según nivel de instrucción



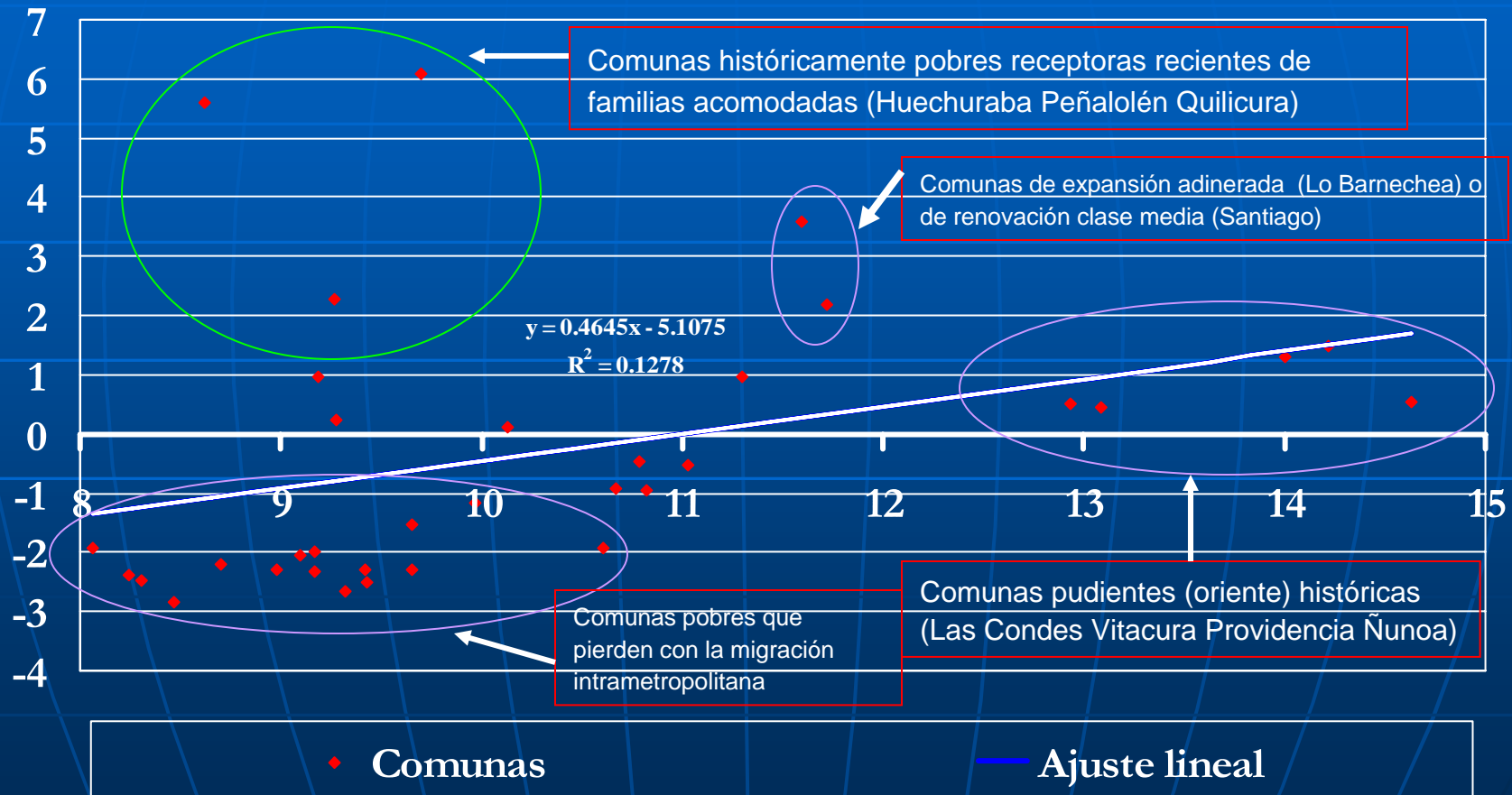
Mutaciones en el núcleo de la dinámica demográfica de la pobreza

Tasa de fecundidad adolescente (por mil) en estratos socioeconómicos extremos: zonas urbanas de seis países latinoamericanos, censos de las rondas de 1990 y de 2000



La mayor relevancia de la localización y la movilidad en un contexto crecientemente urbano y metropolitano: un ejemplo

Gran Santiago 1997-2002: Efecto (%) de la migración entre comunas sobre la escolaridad media comunal de los jefes de hogar según escolaridad media comuna de los jefes de hogar en el momento inicial de la medición



Reflexiones finales intencionadas

- Las políticas de población actuales se fundan en la noción de derechos individuales pero no por ello se desvinculan de la lucha contra la pobreza; de hecho la persistencia y los componentes emergentes de la dinámica demográfica de la pobreza revelan un desigual ejercicio de derechos (a la vida, reproductivos y de desplazamiento)
- Y este desigual ejercicio de derechos se vincula con la desigualdad económica subyacente, con fenómenos de exclusión de los pobres y con la falta de garantías y/o mecanismos de exigibilidad, para el ejercicio de tales derechos por parte de los pobres
- Procesos demográficos de larga duración, como la urbanización y el envejecimiento, deberán ser considerados por las políticas contra la pobreza
- El perfil demográfico distintivo persistente de los pobres sigue siendo un antecedente clave para el diseño de políticas y la focalización programática y territorial
- Los eventos demográficos a escala meso y micro mantendrán su relevancia para la trayectoria socioeconómica de la personas y para los requerimientos de protección social frente al riesgo de caer en la pobreza
- La información sociodemográfica a escala desagregada seguirá siendo crucial para el combate a la pobreza a la escala local y el involucramiento de los municipios esta tarea