

# Pymes exportadoras en América Latina



NACIONES UNIDAS

CEPAL

**Roberto Urmeneta Enero 2016**

# Esquema de la presentación

- Introducción
- Metodología propuesta su aplicación y algunos resultados
- Algunos aprendizajes y recomendaciones

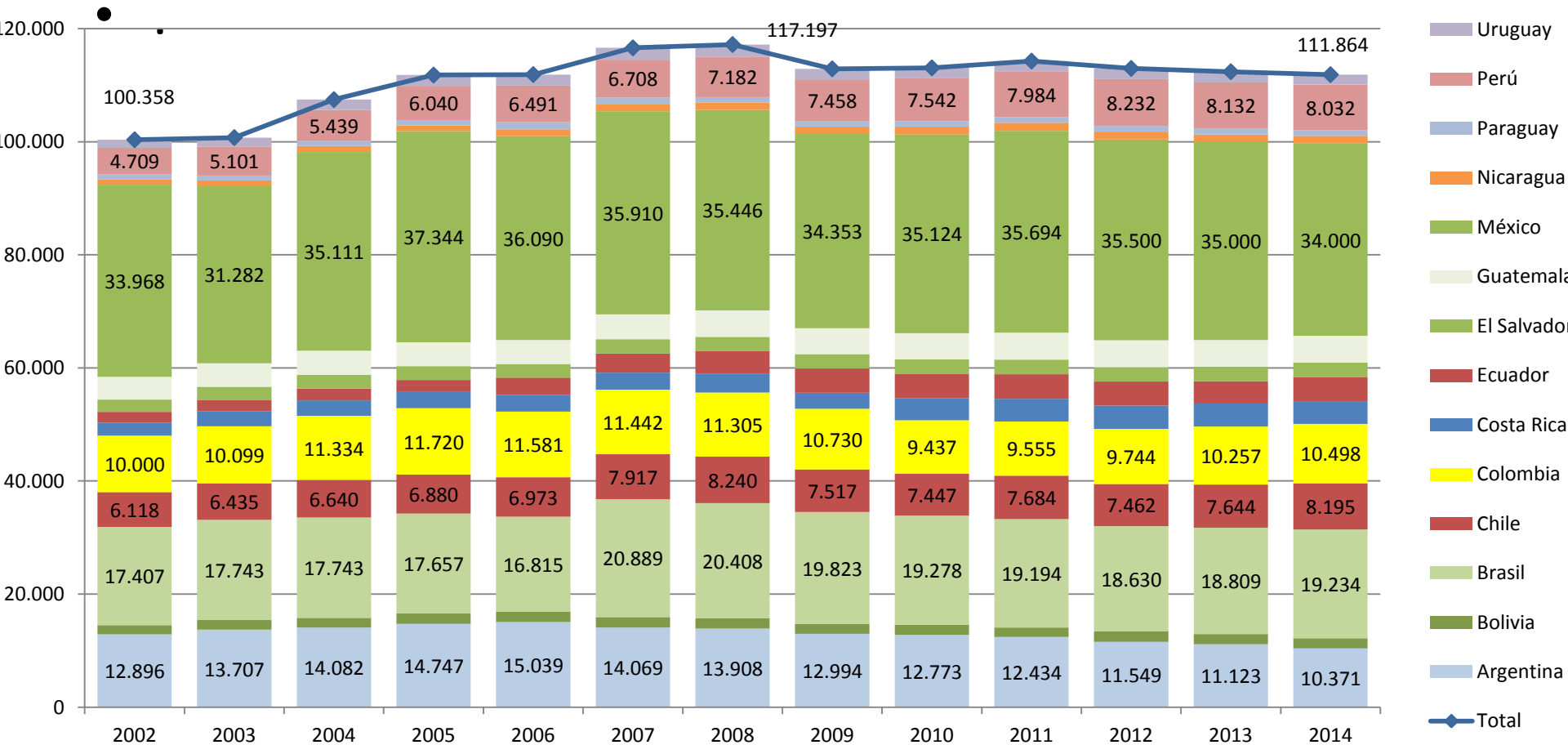


# Introducción

- En ALC sabemos poco sobre las empresas exportadoras y menos sobre las pymes exportadoras.
- En la región existen pocas exportadoras, están concentradas, presentan alta rotación, el universo de empresas exportadoras está estancado, y el margen intensivo explica más el comportamiento de las exportaciones



# El número de exportadoras se ha estancado



Fuente: Elaboración propia sobre la base de datos de Aduana

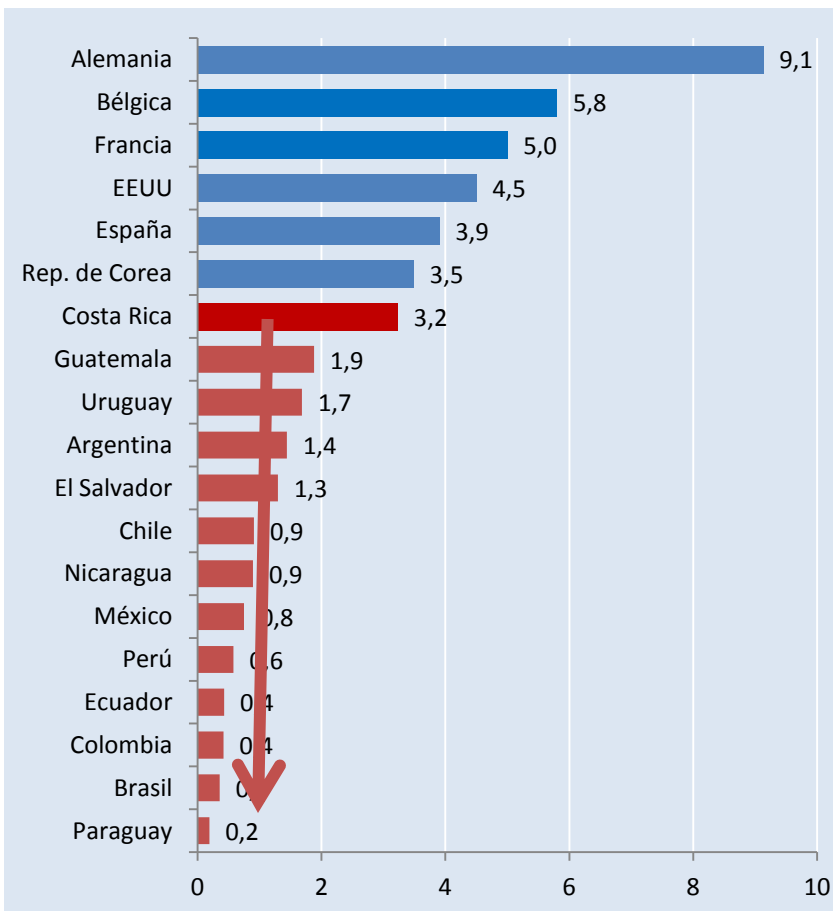
Roberto Urmeneta



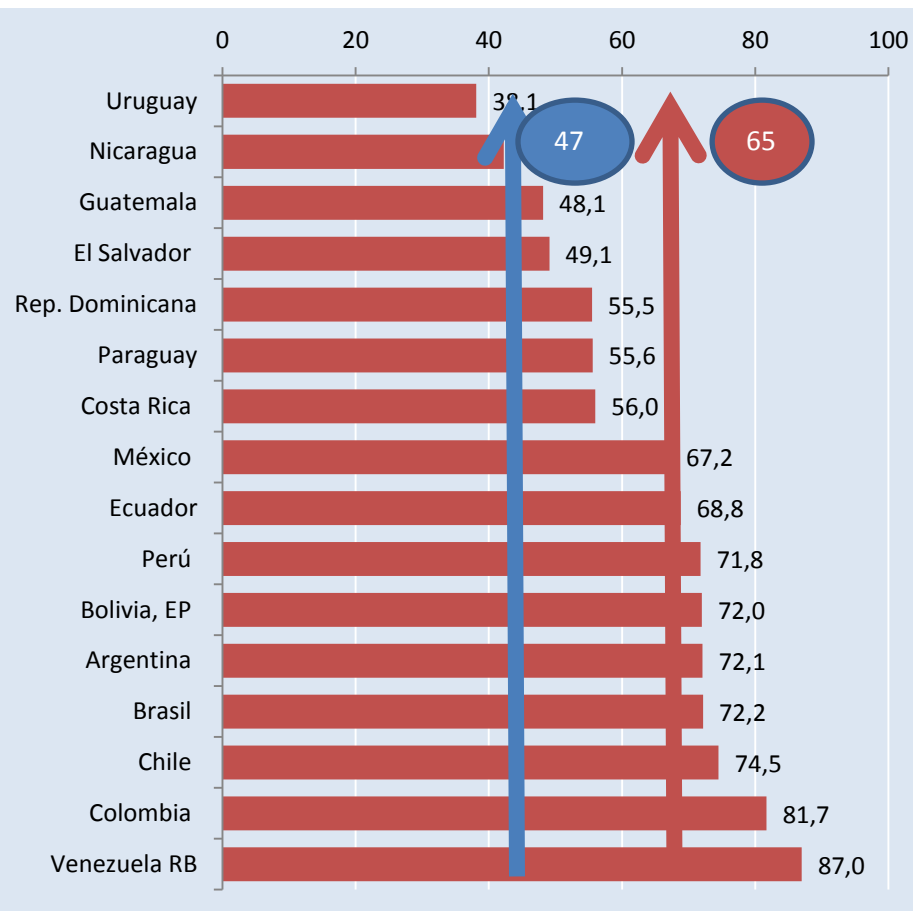
CEPAL

# Hay pocas empresas exportadoras y están concentradas

**% de las empresas** (ultimo año disponible)



**Concentración percentil 99** (2014)

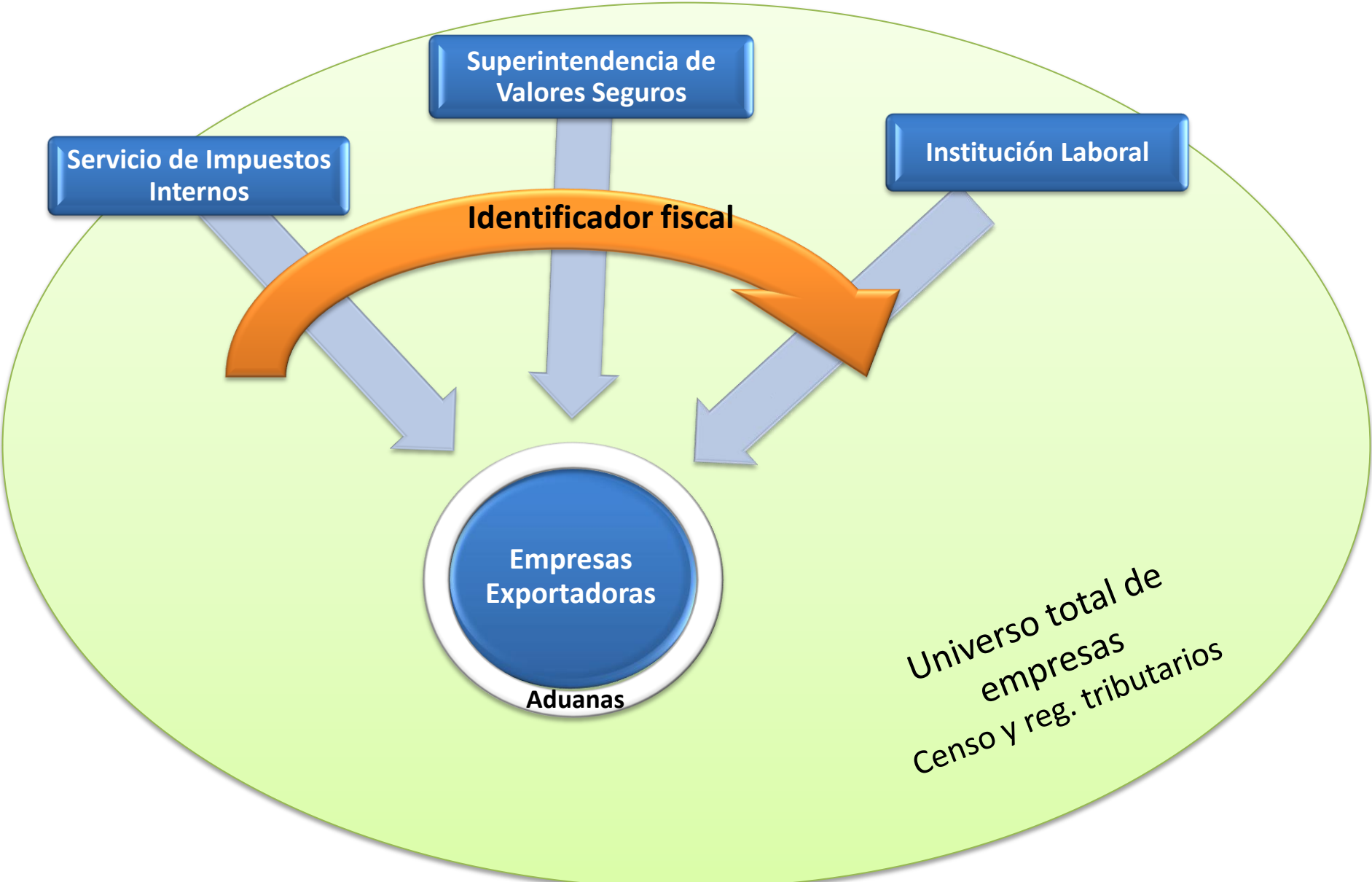


Fuente: Elaboración propia sobre la base de datos de Aduana, censos económicos y datos tributarios

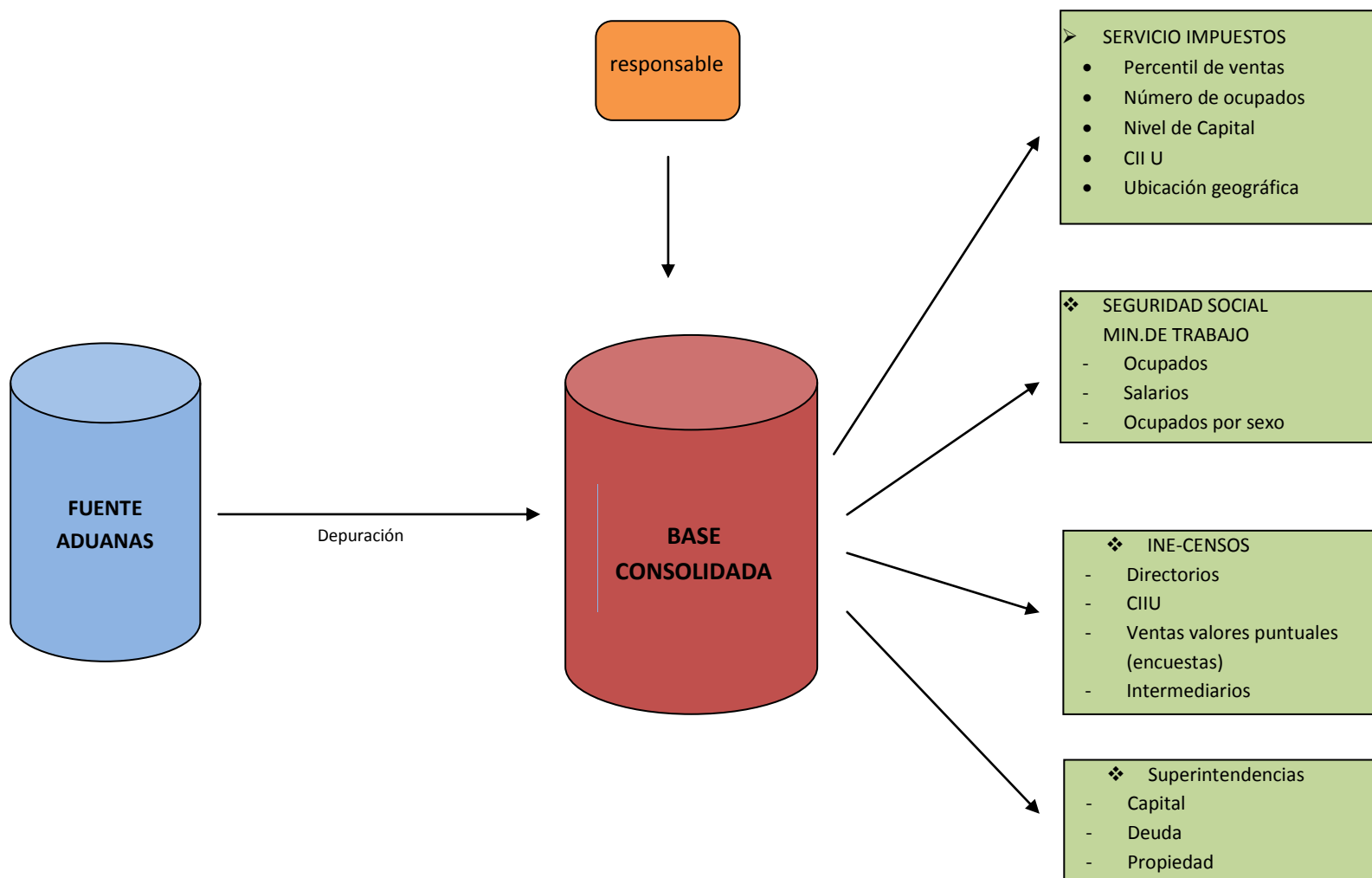
# Introducción: rol de las pymes

- Cómo conocer a las pymes exportadoras y su evolución?
- Con qué procedimientos se pueden construir series comparables, que permitan definir políticas?
- Cuál es el aporte de las pymes a las exportaciones?
- Cuánto empleo generan?





# Metodología





# Cooperación interinstitucional para generar bases de datos y políticas apropiadas

- Importancia de la iniciativa y el liderazgo.
- Problema de la confidencialidad, (anonimización, percentiles, difusión agregada)
- Establecer rutinas y equipo de trabajo interinstitucional (talleres interinstitucionales)
- Devolver sub-productos interesantes para las contrapartes

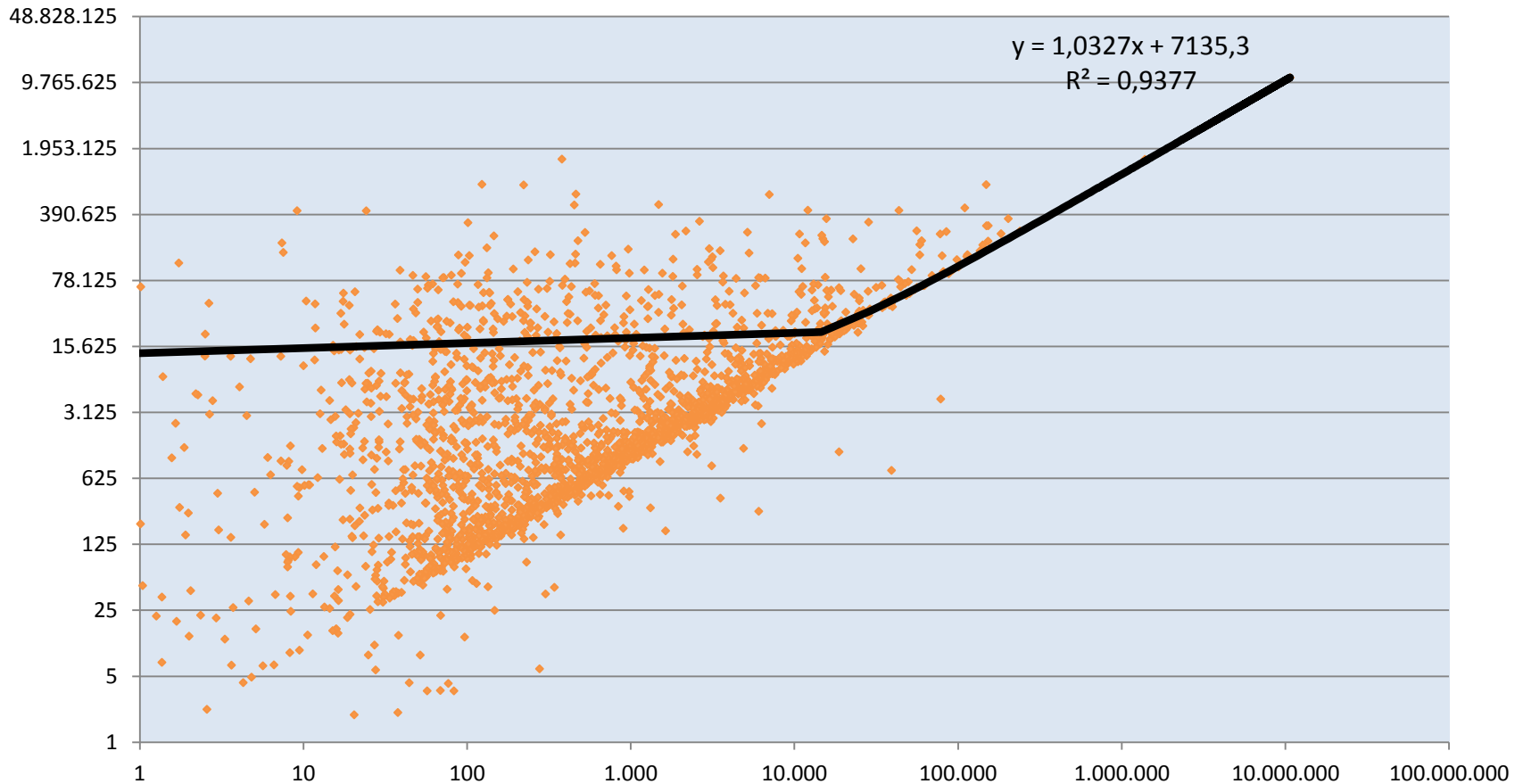


# Modelos de: Cooperación interinstitucional

- Autónoma: Una institución encabeza el proceso y solicita la información al resto de las instituciones.
  - Ventaja: opera rápido y con resultados
- Consensuada: Se conforma una mesa permanente de trabajo interinstitucional.
  - Ventaja: es más estable en el tiempo



# Resultado: Expo-Ventas (Ecuador miles US\$)



Fuente: Elaboración propia sobre la base de datos de SENA, SRI, SC

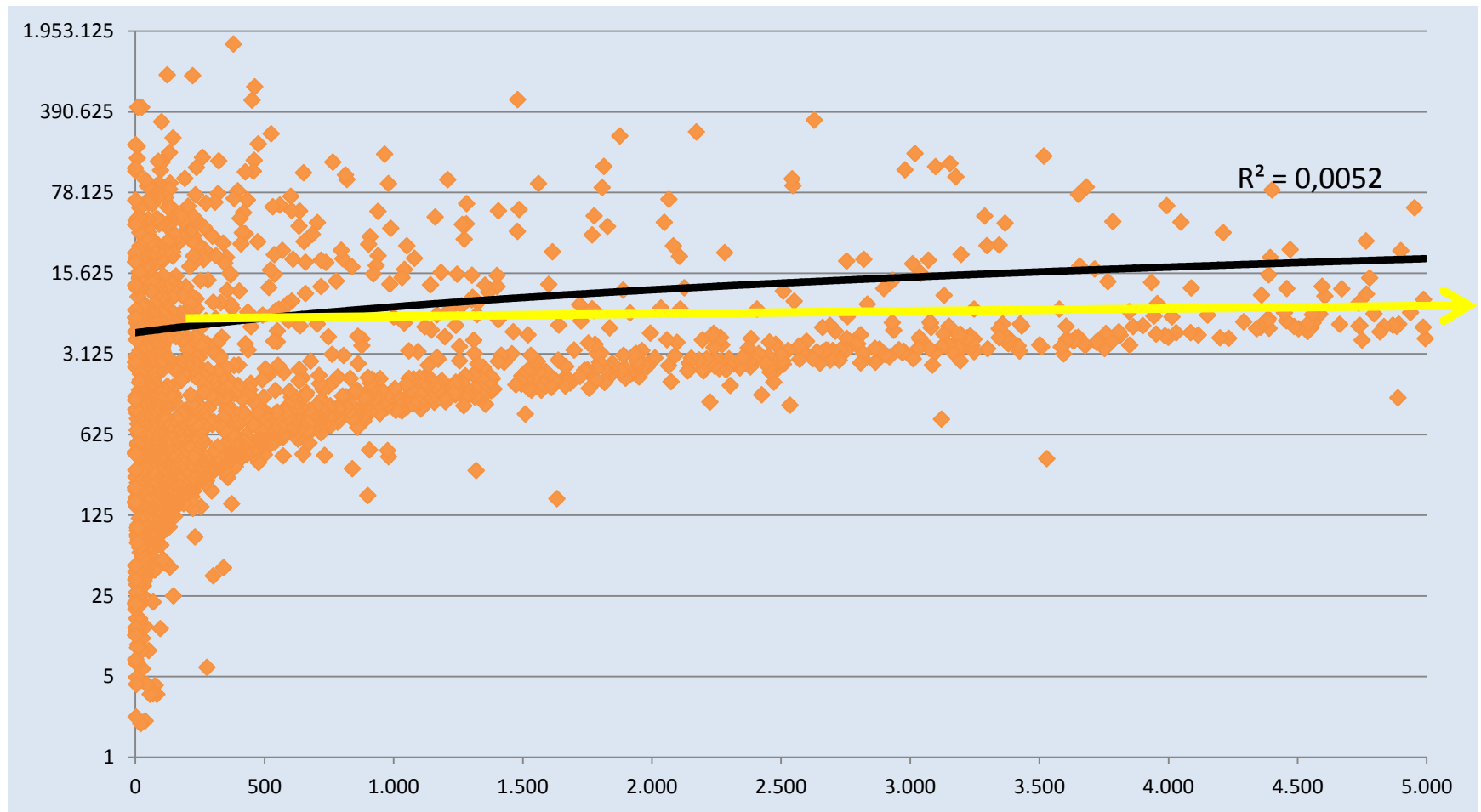
Roberto Urmeneta



PAISES UNIDOS

CEPAL

# Expo < 5m\$-Ventas (Ecuador)



Fuente: Elaboración propia sobre la base de datos de SENA, SRI, SC

Roberto Urmeneta



NAACIONES UNIDAS

CEPAL

# Cantidad y aporte de las pymes

	Exportaciones (<PIB pc en ppc*1000* Coef. Exportador)		Ventas	
	% N	% Valor	% N	% del valor
<b>Ecuador 2012</b>	88,4	5,0	81,9	5,0
<b>El Salvador 2013</b>	89,6	6,3	61,0	3,9
<b>Nicaragua 2014</b>	79,4	3,4	79,2	3,3 e
<b>Perú 2012-2013</b>	90,7	5,0	75,8	4,0
<b>Promedio</b>	87,0	4,9	74,5	4,0

Fuente: Elaboración propia sobre la base de datos oficiales e informes de los consultores del proyecto



Roberto Urmeneta



CEPAL

# Participación y empleo de las empresas exportadoras según tamaño

País	Participación por tipo de empresa		Número de Ocupados		Proporción de asalariados cotizantes	Monto exportado para generar un empleo	
	Pymes/Total pymes %	Grandes/Total grandes %	Pymes N miles	Grandes N miles	Total %	Pymes US\$ miles	Grandes US\$ miles
<b>Ecuador 2012</b>	1,8	18,8	36,8	244,6	29,2	9,8	81,1
<b>El Salvador 2013</b>	4,3	43,6	44,3	155,8	29,8	6,2	83
<b>Nicaragua 2013</b>	1,4	26,5	27,7	110,6	20,4	s/i	s/i
<b>Perú 2012-3</b>	3,0	18,0	201,2	525,8	20,8	17	63,5

Fuente: Elaboración propia sobre la base de datos oficiales e informes de los consultores del proyecto



Roberto Urmeneta



CEPAL

# Características pymes exportadoras

- Las pymes son la mayoría de las exportadoras (75%),
- Aportan poco al valor exportado (4%, en la UE 33%)
- Pero aportan más en Empleo (25% del empleo en las empresas exportadoras)
- Y en diversificación (de productos)
- Pero, su rotación es muy elevada
- Suelen exportar un producto a un destino.
- Se dirigen básicamente a la propia región
- Y juegan un rol contra cíclico (importancia margen extensivo).



# Niveles de análisis de exportadoras

- **Nivel 0:** Registros de Aduana con resultados por productos y destinos, pero no sistematizados por cada empresa exportadora.
- **Nivel 1:** Banco de datos de Aduana de las empresas exportadoras consolidado y disponible al interior del Sector Público
- **Nivel 2:** Base de Aduana que ha podido ser complementada con otras fuentes (por ejemplo con las variables de ventas y empleo por empresa exportadora).
- **Nivel 3:** Banco de datos complementado, compartido y analizado entre las instituciones del sector público, incluyendo los datos de las empresas importadoras y los de las empresas exportadoras de servicios.
- **Nivel 4:** Banco datos complementado y compartido que incluye además los datos de las empresas que son proveedores de las empresas exportadoras, posibilitando el análisis de encadenamientos y empleos indirectos, valor agregado y productividad.





# Ejemplos de análisis por nivel

- **Nivel 0:** Productos exportados por destinos. Evolución Número de empresas exportadoras?.
- **Nivel 1:** Evolución de las empresas exportadoras. Cuál es el nivel de concentración y rotación?.
- **Nivel 2:** Evolución de las empresas exportadoras según tamaño, aporte a las exportaciones, la diversificación y el empleo. Evolución del coeficiente exportador y el empleo en las empresas exportadoras según tamaño?.
- **Nivel 3:** Exportaciones netas por empresa exportadora, creación de empleo según exportaciones netas y tamaño de las empresas. Evolución del valor agregado por empresas las exportaciones y de los servicios según tamaño de las empresas.
- **Nivel 4:** Estructura de los encadenamientos exportadores según sectores y tipos de empresa. Evolución del empleo directo e indirecto en las empresas exportadoras?.



# Recomendaciones Generales

- En todos los países es posible mejorar sustantivamente el conocimiento de las empresas exportadoras según tamaños.
- A partir de la base de aduana depurada por empresa complementar datos con empleo, salarios, Productividad etc.
  - Establecer jerarquía de relevancia de cada variable según fuente. Y plan de agregación de variables (realista)
  - Formar equipos interinstitucionales e interdisciplinarios para analizar los datos.
  - Analizar el empleo en las empresas exportadoras según tamaño y coeficiente exportador.
- Coordinar Entrega de resultados que permitan examinar las políticas en aplicación y eventuales cambios según la coyuntura.



# Recomendaciones para Ecuador

- Desarrollar trabajo interinstitucional complementando base de SENAEC con el SRI y la SC. Procesar datos de exportadoras con ventas (SRI y SC) y empleo por sexo (IESS).
- Comparar con parámetros de INEC y coordinar con iniciativa similar de esa institución para el total de empresas.
- Complementar datos de Aduana con los de la SC y obtener resultados de empresas exportadoras según tamaño y provincias.
- Avanzar en el análisis de los encadenamientos por empresa en base a los registros de proveedores de SRI.
- Analizar sector de actividad de las empresas exportadoras y sector del producto exportado.



# Recomendaciones para El Salvador

- Consolidar mesa de trabajo interinstitucional, para aplicar plan elaborado y asegurar la interacción permanente entre PROESA, Ministerio de Hacienda e ISSS (y de estandarización de información en base al NIT).
- Necesidad de coordinar avances con el Comité Consultivo de las Pymes.
- Profundizar en el balance por empresas exportadoras según tamaños, tipos y sectores de empresas.
- Elaborar series sobre el empleo en las empresas exportadoras.
- Construir series sobre la localización y la antigüedad de las empresas exportadoras



# Recomendaciones para Nicaragua

- Mejorar experiencia en análisis de registros de Aduana (y CETRX) por empresas y su depuración por RUC.
- Perfeccionar anualmente el Directorio Exportador (CEI).
- Consolidar nivel 0 e incursionar en el nivel 1 con series anuales.
- Establecer acuerdos MIFIC-CEI-CETREX con DGA y DGI e INSS con el apoyo de la CNPE para estructurar un banco de datos que complemente la información de Aduanas por empresa.
- Mejorar la transparencia y lograr sinergia entre distintos proyectos realizados con apoyo de la cooperación internacional.



# Recomendaciones para Perú

- Explotar la base SUNAT complementados con ventas (SUNAT) y empleo (Ministerio del Trabajo).
- Estimar el empleo femenino en las empresas exportadoras.
- Realizar balance por empresas exportadoras/importadoras (PromPerú).
- Analizar evolución de los salarios en las empresas exportadoras.
- Construir series con evolución empresas exportadoras por región.





NACIONES UNIDAS

CEPAL

[www.cepal.org](http://www.cepal.org)

# Recomendaciones para Argentina

- Complementar las bases de datos de exportadoras industriales para el total empresas exportadoras.
- Completar la cobertura del Directorio de Empresas exportadoras.
- Realizar balance por empresas exportadoras/ importadoras.
- Estandarizar y generar series de datos de las empresas exportadoras, validadas por las distintas instituciones.
- Estimar el empleo en las empresas exportadoras.





# Recomendaciones para Chile

- Reforzar el trabajo interrumpido en 2011 de complementar las bases de datos de Aduana-SII-Superintendencia Valores y Seguros, incorporando datos laborales (Mintrab y mutuales).
- Coordinar los avances de DIRECON y MINECOM.
- Estimar el coeficiente exportador y el empleo en las empresas exportadoras.
- Incursionar en los exportadores indirectos vía datos SII de proveedores, para profundizar en el empleo indirecto y las cadenas de valor.



NAACIONES UNIDAS

CEPAL

# Recomendaciones para Uruguay

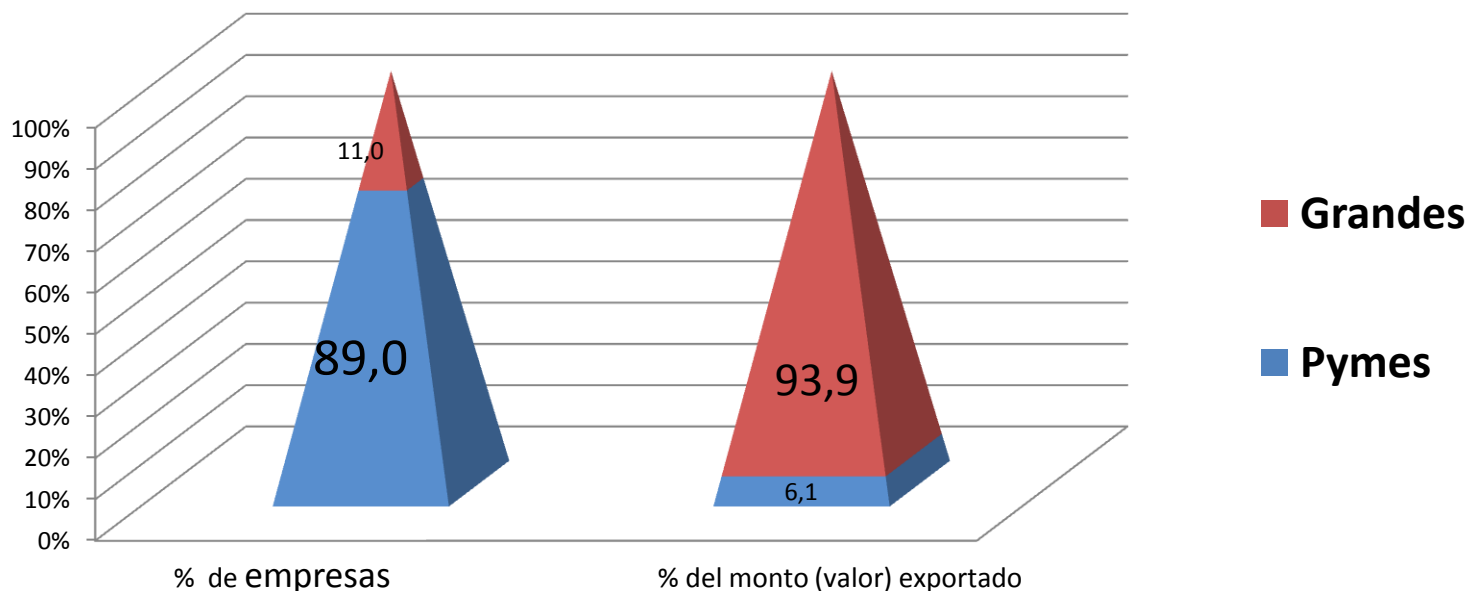
- Construir una base compartida de empresas exportadoras, complementando base de Aduana con datos de la DGI (sobre demografía empresarial).
- Analizar exportaciones netas por empresa.
- Hacer análisis de propiedad y conglomerados.
- Incorporar datos laborales (empleo, cotizaciones, sindicalización, sexo, educación) por empresa
- Analizar la evolución del empleo exportador directo (y ojalá indirecto).



NAACIONES UNIDAS

CEPAL

# Pese a que representan un % elevado de las empresas exportadoras, la internacionalización de las pymes es baja y aportan una fracción reducida del total exportado



Fuentes: Elaboración propia sobre datos de aduana de 14 países.

Nota: Pymes empresas exportadoras con envíos inferiores al PIB pc en PPC\* coeficiente exportador en cada país.

Pymes exportadoras

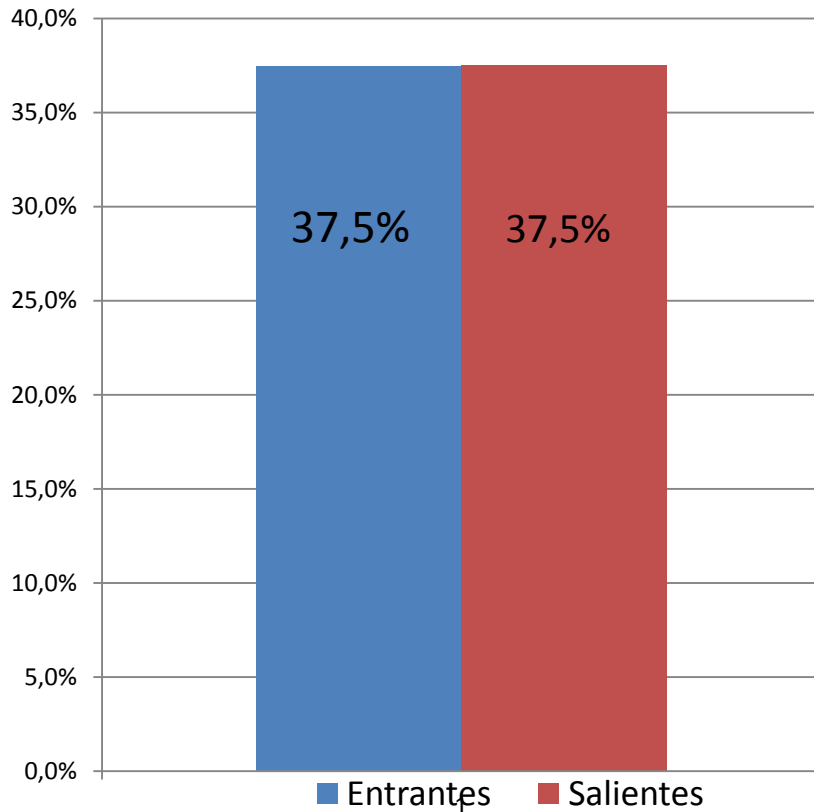
Roberto Urmeneta



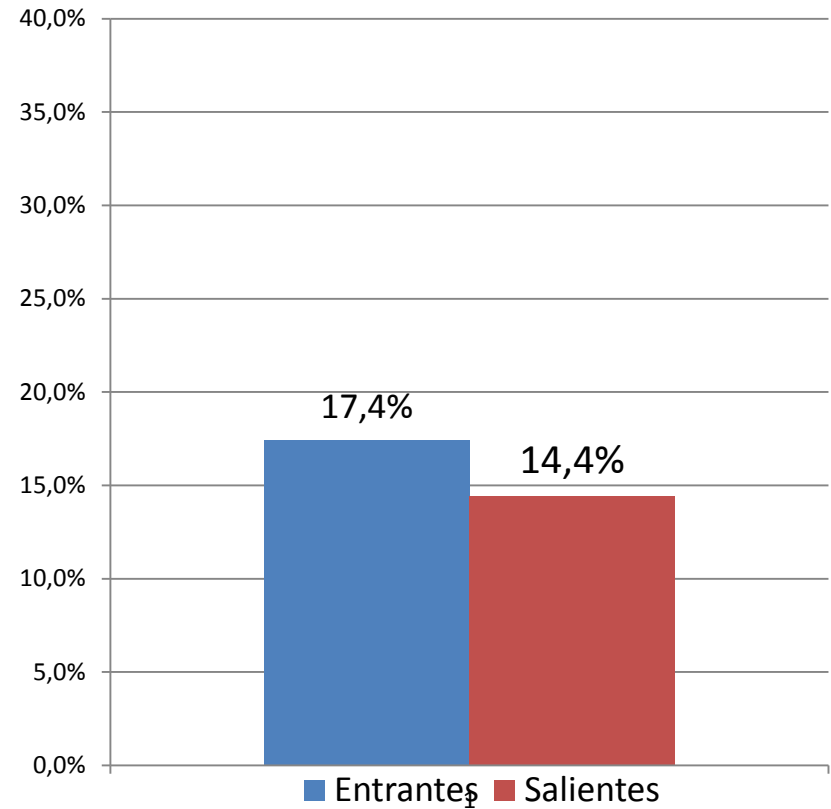
CEPAL

# Algunos resultados: rotación anual (8 países 2006-2012)

## Pymex

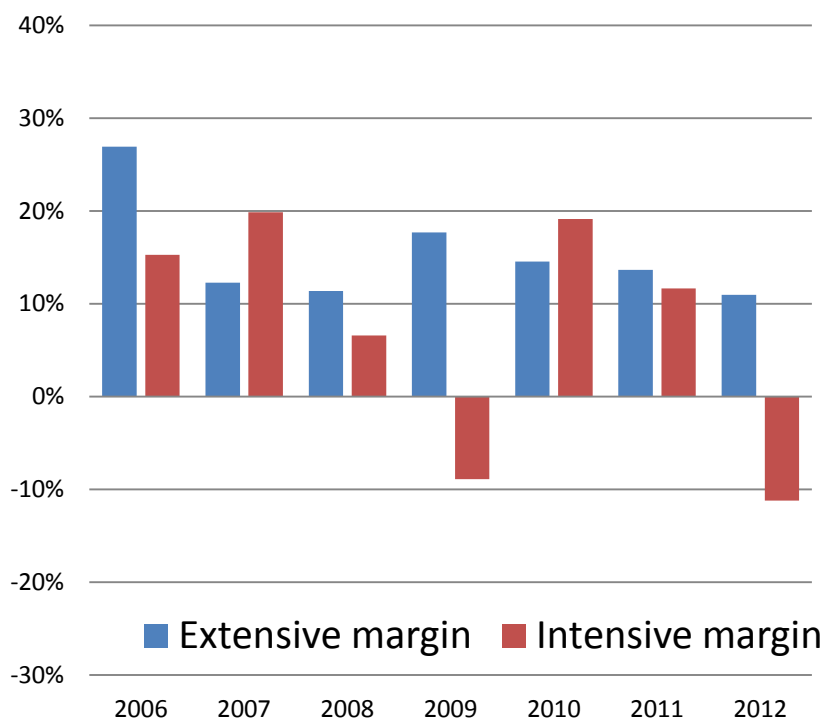


## Grandes



# Algunos resultados: margen (8 países 2006-2012)

## Pymex



## Grandes

