

2013



Bases de datos exportadoras:
Chile

Roberto Urmeneta

Fuente y usuarios: datos de exportadoras

Servicio Nacional de Aduana

- Elabora la base con los registros de exportación
- Realiza consolidado anual
- Pequeñas diferencias; Monto expor FOB (por IVV)
- ProChile tiene acuerdo para usar la Base (es obtenible con dificultad)

Usuarios

- Banco Central (cuentas nacionales, informes coy.)
- Direcon-ProChile
- Ministerios y Organismos Públicos
- Asociaciones de expor y directorios
- Académico (aún débil)

Algunos activos de Chile

Ventaja de contar con un sistema único de identificación tributaria (run-rut)

Se conoce el número de empresas existentes y cuantas han declarado actividad en cada año

- Convergencia def. Pyme
- Uso de nomemcladores estandarizados (SA, CUCI)
- Trayectoria relativamente confiable de bases de datos elaboradas mediante registros y encuestas

Tipo de empresa según Rut y N* exportadoras (2012)

Tipo de empresa	Rut Inicial	Rut Final	Cantidad de Empresas	Monto exportado promedio por empresa (USD MM)
Persona Natural (RUN)	1.000.000	47.999.999	777	0,19
Natural Extranjera	48.000.000	51.999.999	28	0,05
Empresa Individual de Responsabilidad Limitada	52.000.000	52.999.999	21	0,14
Sin Personalidad Jurídica	53.000.000	58.999.999	6	0,21
Sociedad extranjera	59.000.000	59.999.999	62	5,10
Institución Fiscal	60.000.000	64.999.999	16	959,12
Organización sin fines de lucro	65.000.000	68.999.999	7	0,15
Municipalidad	69.000.000	69.499.999	0	0,00
Organismo Internacional	69.500.000	75.999.999	16	0,21
Persona Jurídica Comercial	76.000.000	76.999.999	2.638	2,49
Empresa de Responsabilidad Limitada	77.000.000	89.999.999	2.288	13,36
Sociedad Anónima (A. y C.)	90.000.000	99.999.999	1.695	14,03

Taller bases de datos empresas exportadoras: Chile

Roberto Urmeneta

2013



CEPAL

Definiciones de Pyme

Estatuto de la pyme (2009)

Tamaño de empresa	Ventas anuales	N° de trabajadores
Micro	Inferior a 2.400 UF	Entre 1 y 9 personas
Pequeña	Entre 2.401 y 25.000 UF	Entre 10 y 49 personas
Mediana	Entre 25.000 y 100.000 UF	Entre 50 y 199 personas
Grande	Más de 100.000 UF	Más de 200 personas

ProChile

Micro	Hasta US\$60 mil
PyMEX	Entre US\$60 mil y US\$7,5 millones
Grande	Mayores de US\$7,5 millones

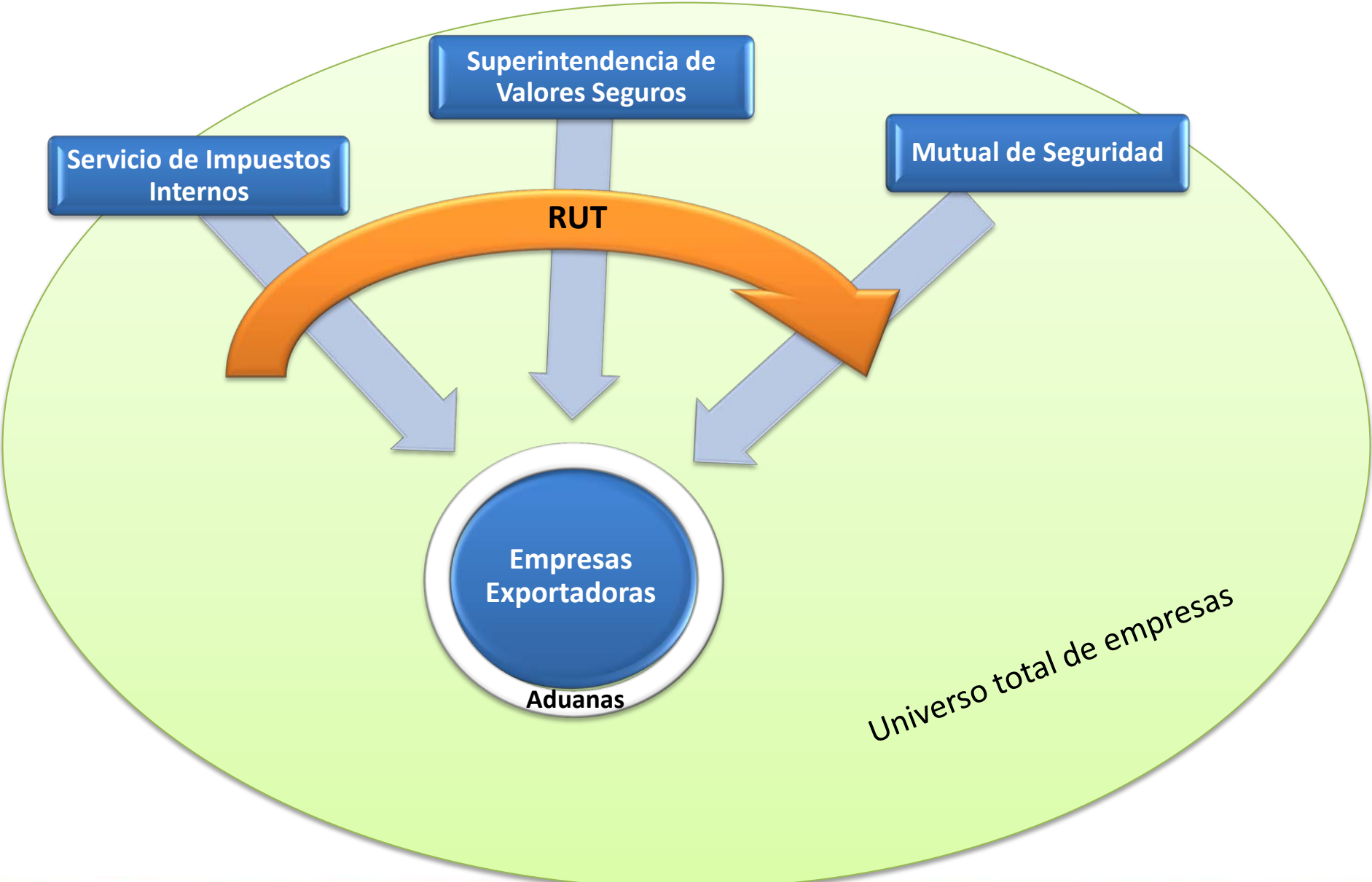
Cómo se agregó datos del SII

Variables

- Contribuyente de 1a Categoría.
 - Presenta declaración jurada 1887.
 - Presenta declaración jurada 1827.
 - Es declarante vigente de IVA
- Las ventas anuales se calculan en base a los F. 22 y 29,
- El numero de bajadores dependientes recopilada a los empleadores en el F. 1887.
- La remuneración corresponde a la Renta Total Neta Pagada (Art. 42° N° 1, Ley de la Renta), F. 1887.
- La actividad económica se determina por el código de actividad declarado en la Operación Renta correspondiente a cada año,

Problema solución: ventaja

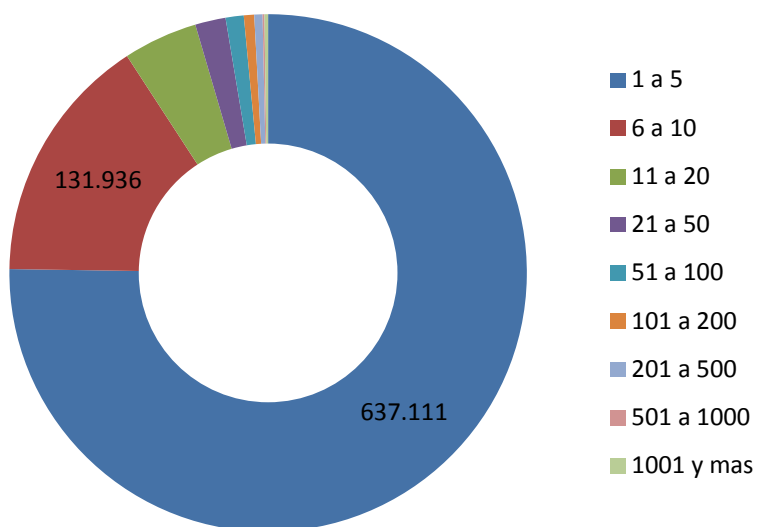
- Problema: El SII al recabar los datos promete confidencialidad. RANGO
- Problema: empresas sin información en SII. Chequear RUT y con otras fuentes.
- Problema: distorsión por información de carácter tributario. Pero es la mejor.
- Ventaja: misma fuente obtiene las dos variables claves.
- Ventaja: intercambio información útil al SII



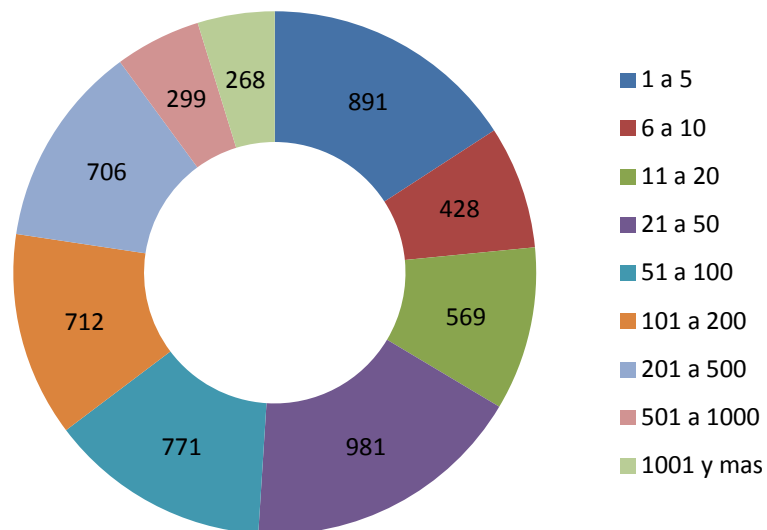
Algunos resultados: Universo

N* de trabajadores

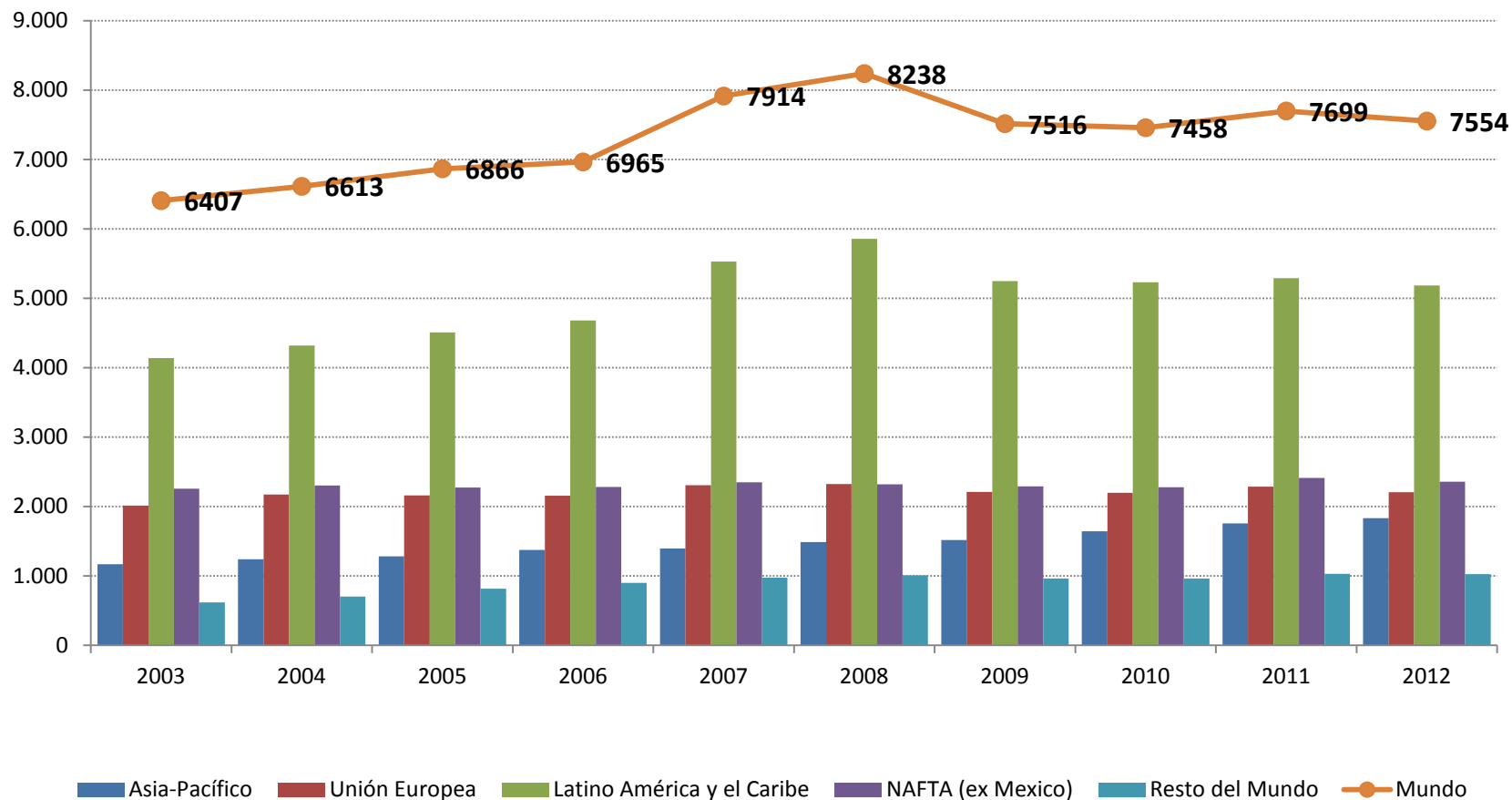
Total de Empresas 2011



Exportadoras 2008



Empresas exportadoras por destino



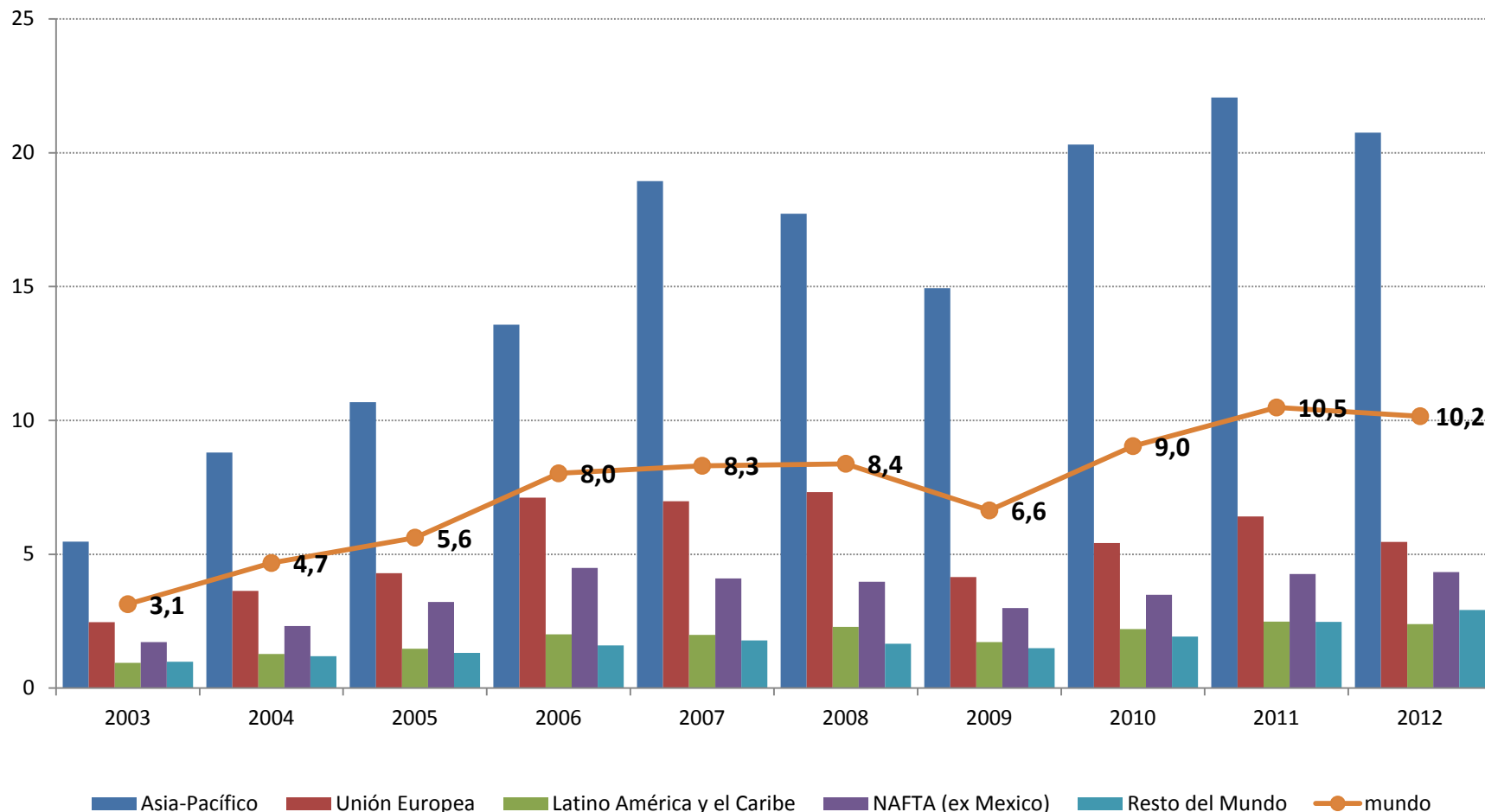
Taller bases de datos empresas exportadoras: Chile

Roberto Urmeneta

2013



Valor promedio exportado por empresa (US\$ millones 2003 - 2012)



Taller bases de datos empresas exportadoras: Chile

Roberto Urmeneta

2013

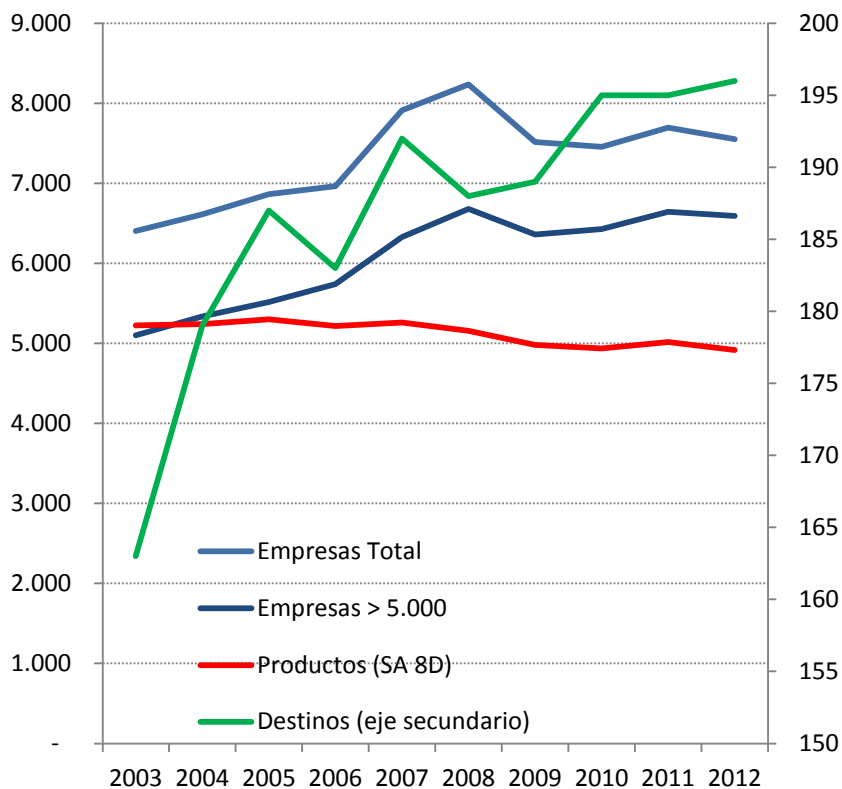


NACIONES UNIDAS

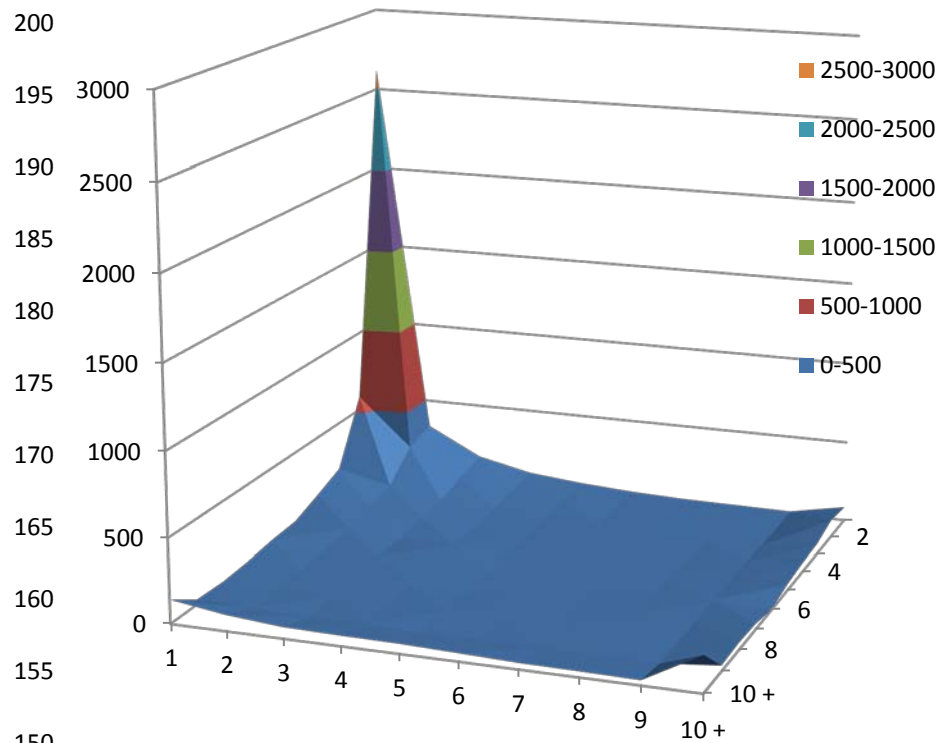
CEPAL

Productos y destinos

Evolución: Exportadoras, productos y destinos

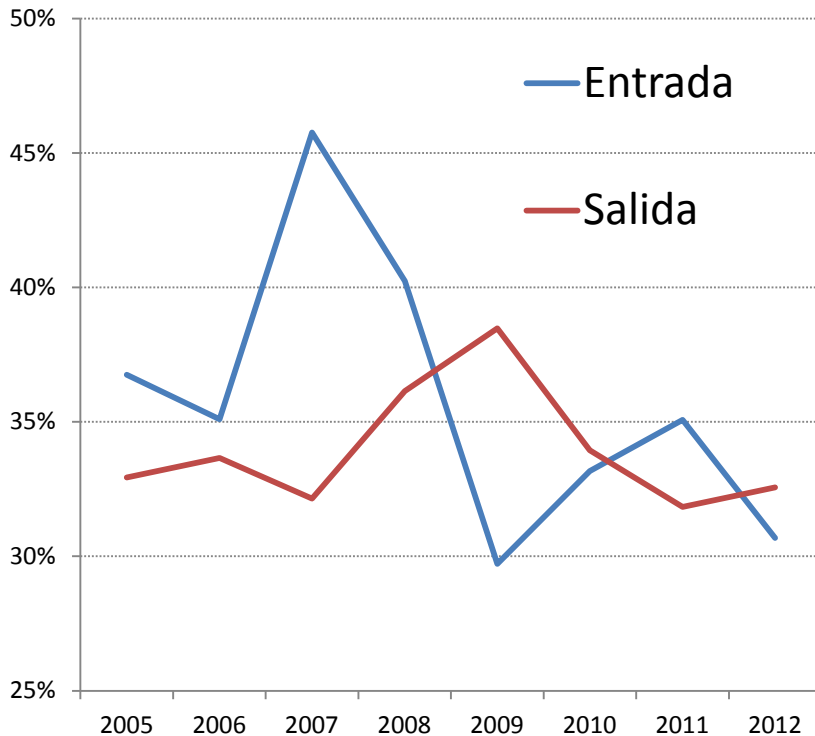


N° de productos y destinos por exportadora 2012

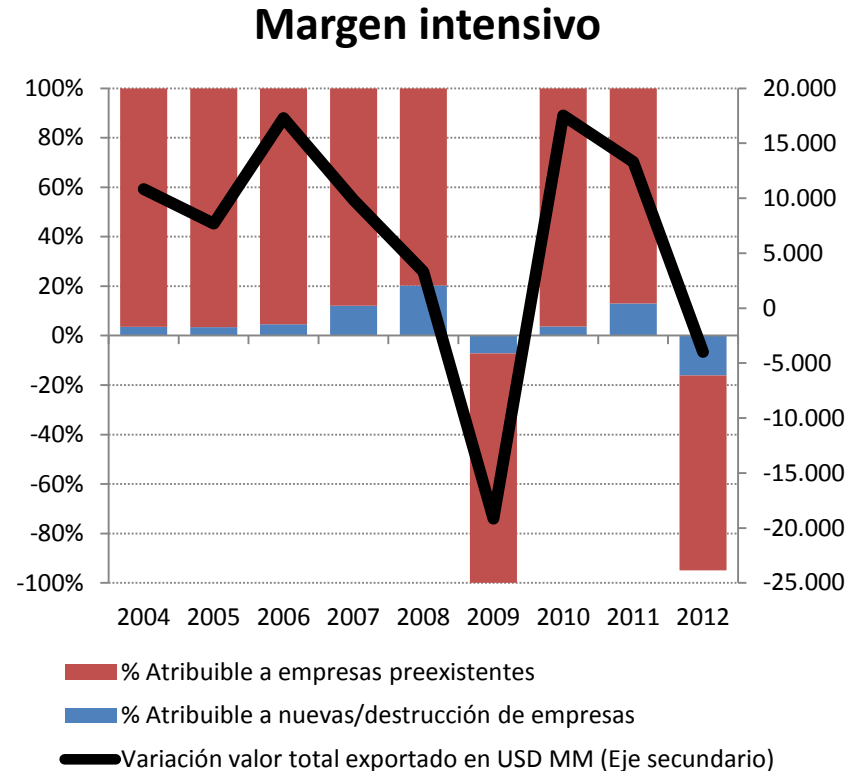


Exportadoras con alta rotación, pero mayor crecimiento intensivo

Rotación anual: evolución



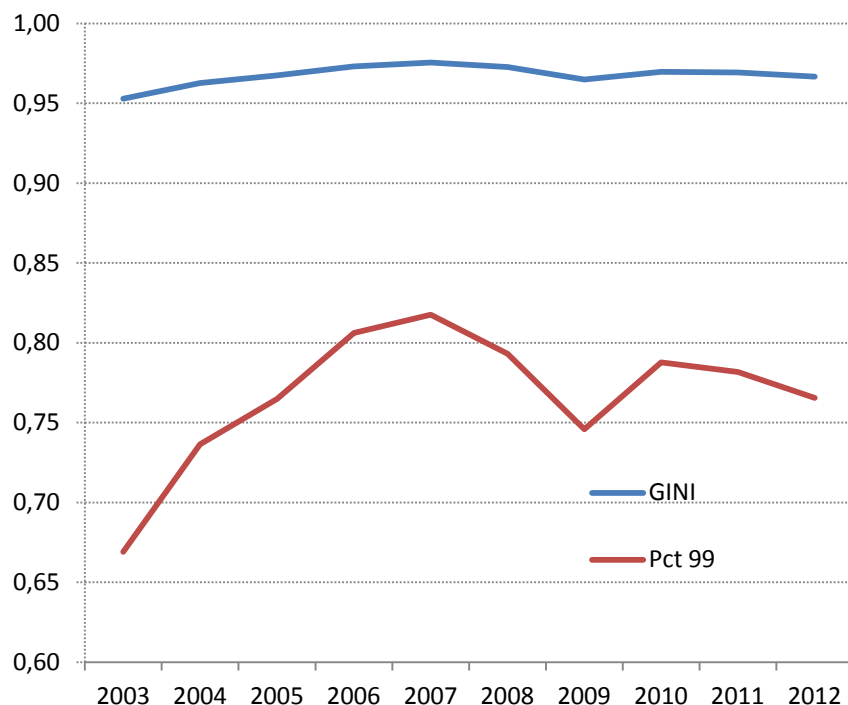
Las mismas empresas exportaron más



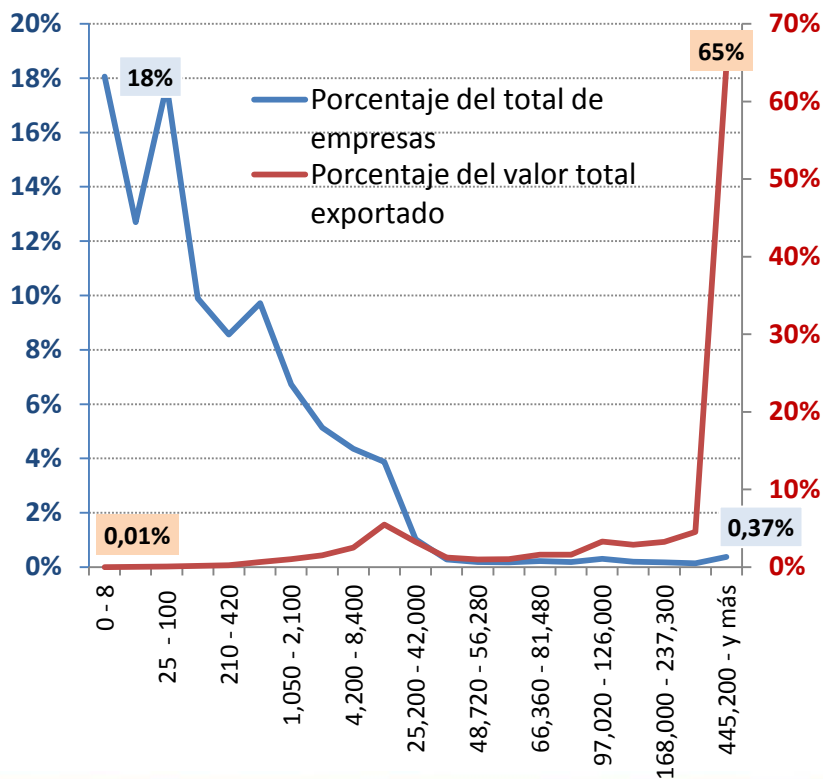
Elevada concentración por empresas

Evolución de la concentración

Gini y percentil 99



Concentración de empresas por valor total exportado US\$ miles (2012)



Taller bases de datos empresas exportadoras: Chile

Roberto Urmeneta

2013

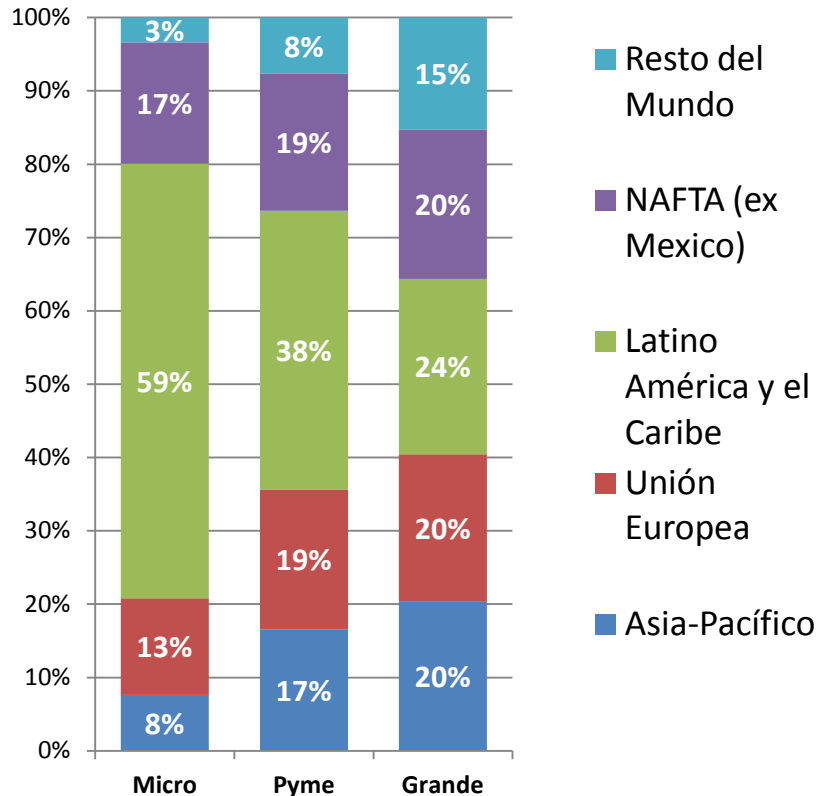


NACIONES UNIDAS

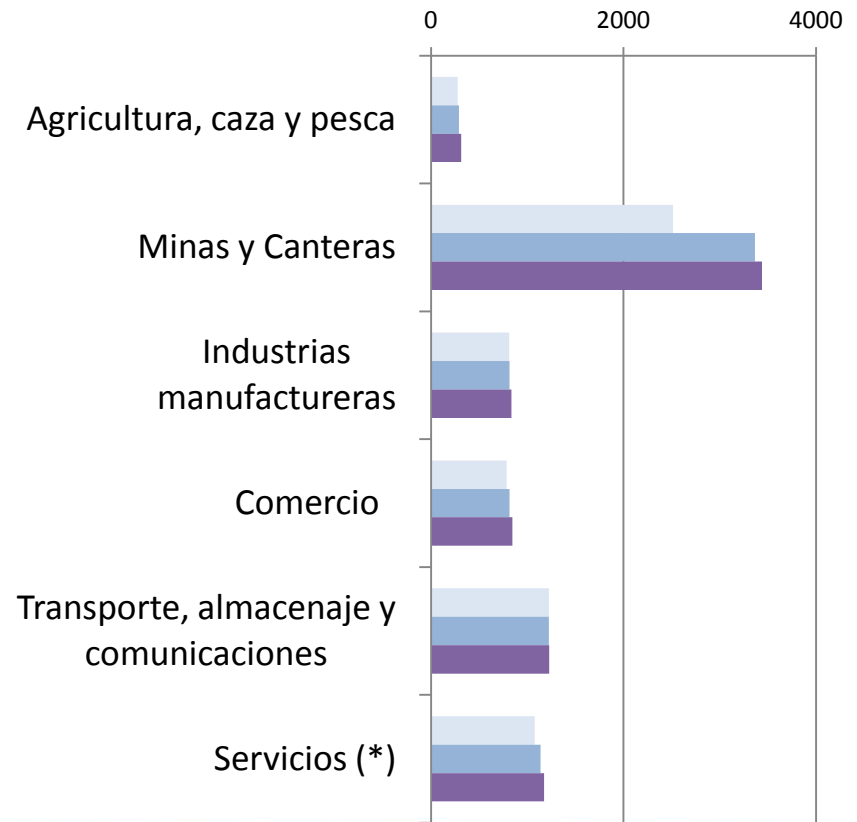
CEPAL

Pequeñas exportan mas hacia la región: exportadoras mejores salarios

Distribución exportadoras por tamaño según destino (% 2009)



Remuneraciones promedio de las exportadoras por sector (USD 2006-2008)



Taller bases de datos empresas exportadoras: Chile

2013

Roberto Urmeneta

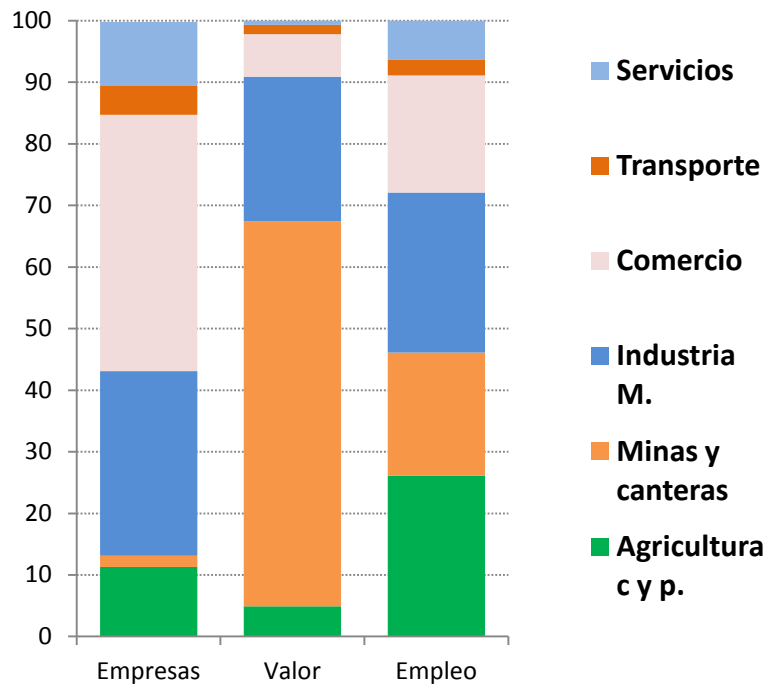


NACIONES UNIDAS

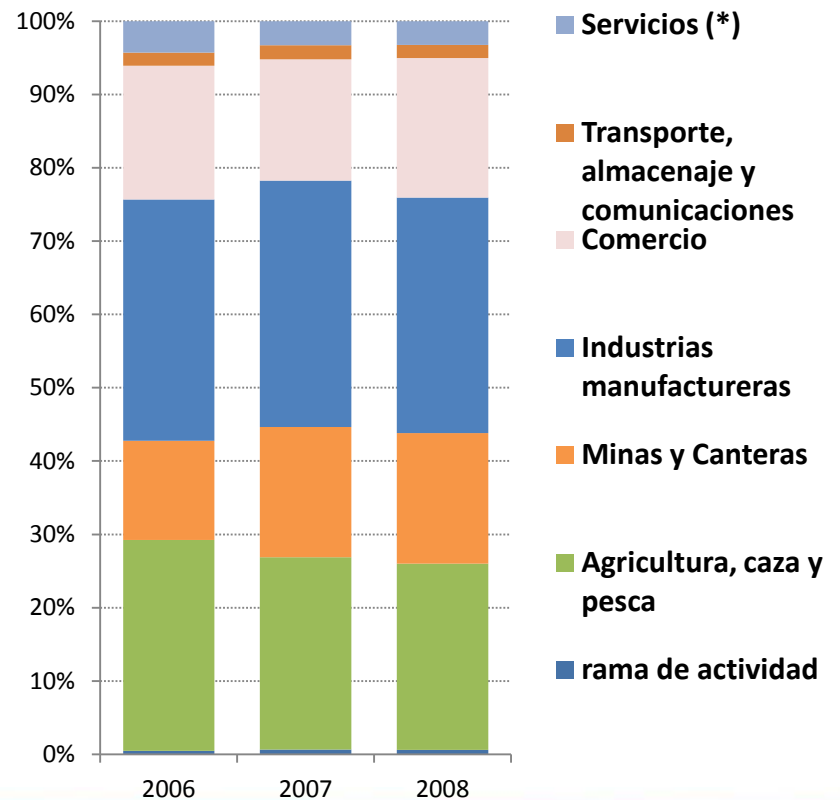
CEPAL

Empleo exportadoras

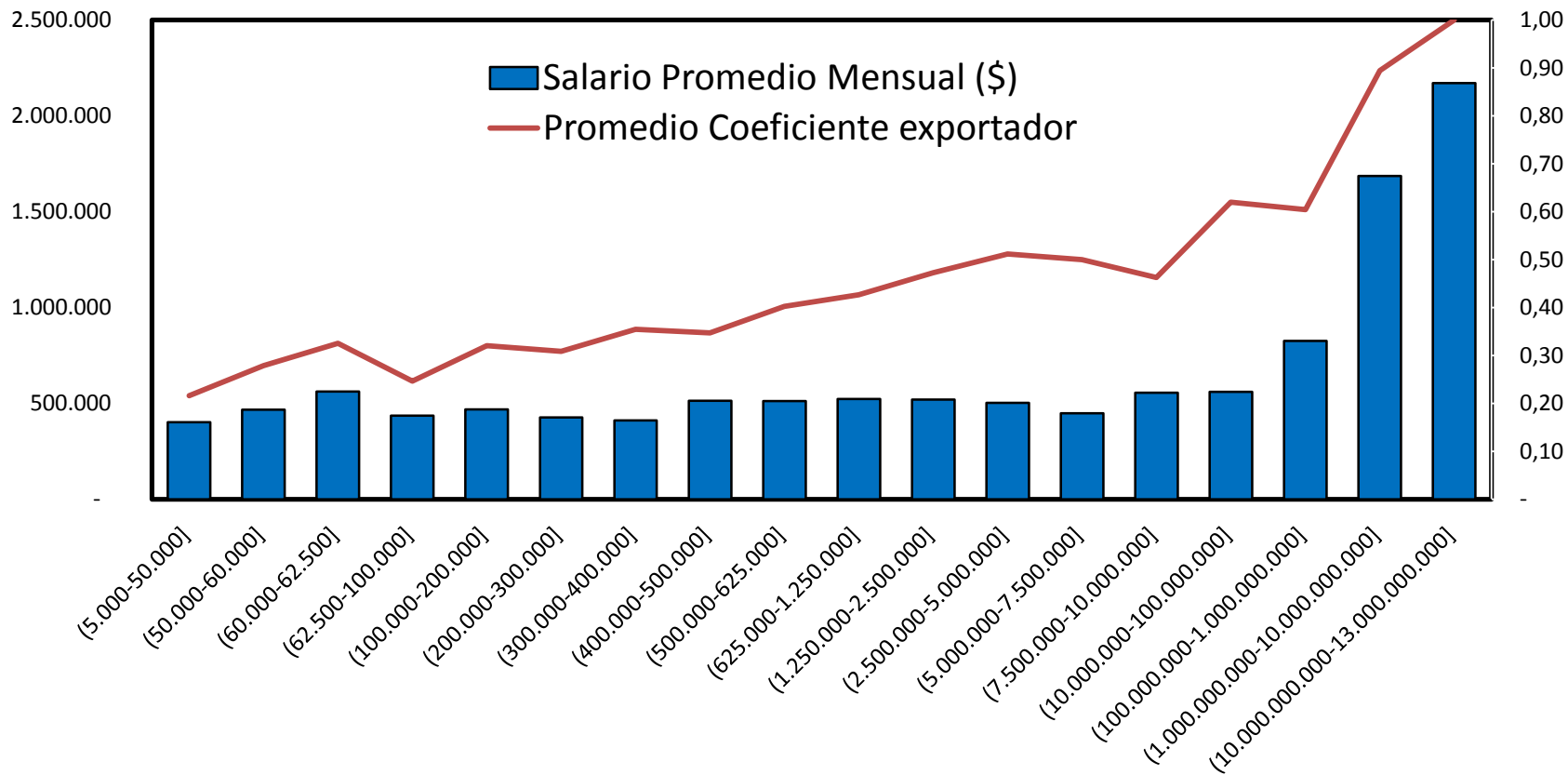
Distribución por sectores (2008)



Empleo exportadoras (neto) por sectores (2006-2008)



Salario promedio y Coeficiente Exportador según US\$ exportado (2008)



Algunos problemas

Problema

- 10% Exportadoras S/I sobre ventas o empleo
- Casos de Ventas menores que exportaciones
- Confundir empleo exportadoras con empleo exportador
- Extrapolar al sector exportador sin interpretación

Causa /solución

- Multi-Rut (chequear), otras ???
- Idem
- Considerar coeficiente exportador
- Avanza conocimiento exportadoras, necesidad de mediaciones para llegar sector exportador

Potencialidades complementarias

Fuentes

- Aduanas: importadoras
- Mutuales
- SII Proveedores
- Min. Trabajo

Resultado esperado

- Comportamiento comparado (expo-impo) y empleo asociado importaciones
- Tipos de accidentabilidad por sector y tamaño
- Empleo indirecto, cadenas de valor
- Conocer situación sindical, capacitación (Sence), multirut (+pertinente importadoras).



Algunos aprendizajes operativos

- Invertir en la depuración y consistencia de los RUT
- Analizar las empresas con bajos montos exportados (muestras/pymes).
- En la base de datos parece mejor dejar las variables con la mayor desagregación, posibilitando diferentes cortes (ej. Definición de pyme).
- Importancia de ir mejorando la metodología y lograr construir series temporales consistentes
- Relaciones interinstitucionales; definir un objetivo común, concentrarse en las dos variables claves: ventas y empleo, comprender las restricciones en el uso de la información.



2013



CEPAL

Algunas conclusiones

- Mejora sustantiva al incorporar datos de ventas y empleo a la base de aduana. Se enriquece el análisis del comportamiento de las exportadoras, el diseño e implementación de programas para el apoyo de las pymes.
- Principal problema operativo: revisar y combinar adecuadamente los datos (consistencia, 1 a 1, importancia identificador unico RUT).
- Principal problema institucional: Confidencialidad datos (solución: rango).
- Importancia de lograr acuerdos insterinstitutionales y modalidades operativas que se implementen sostenidamente en el tiempo.
- Cada institución participante debe percibir que mejora su información
- El acuerdo con el SII para construir la base se facilitó al compartir las exportadoras y el SII sólo agregó la información de ventas por tramos
- El total de ventas es clave para identificar pymes y para calcular empleo exportador (coeficiente de exportación o propension a exportar).
- Algunos sectores requieren trato especial (agricultura).



Apoyo a la pyme y adecuación de los programas de promoción

- Se incrementa capacidad de diversificar oferta exportable
- Se incrementa posibilidad de incorporar valor agregado en las exportaciones
- Se facilita los encadenamientos productivos locales ya que las pymex tienen presencia en todo el país
- ProChile priorizó a las pymex. Realizó encuestas para profundizar razones de concentración de mercados, los obstáculos para crecer y en alguna medida ajustó sus programas de apoyo para lograr mejores resultados en la internacionalización de la pyme.

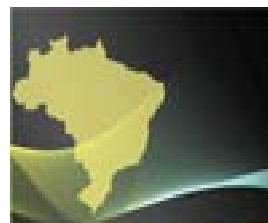
CEPAL publicaciones sobre Comercio y Pymes



Manual de la Micro, Pequeña y Mediana Empresa
Una contribución a la mejora de los estándares de información y al desarrollo de las políticas públicas.



Comercio internacional y desarrollo sostenible

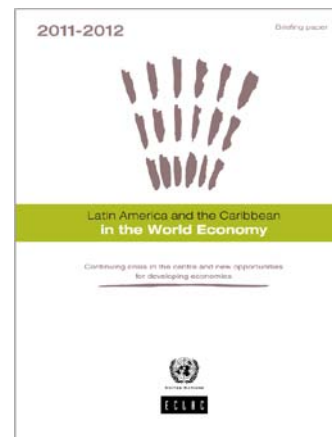


Políticas de apoyo a pymes

A propuesta integradora del Brasil

Políticas de apoyo a pymes

Políticas de apoyo a pymes

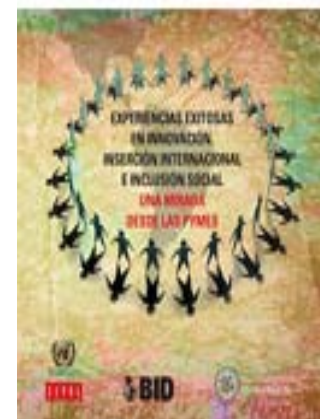


2011-2012

Enfoque sectorial

Latin America and the Caribbean in the World Economy

Continuing crisis in the centre and new opportunities for developing economies



EXPERIENCIAS EXITOSAS EN INNOVACIÓN, INSERCIÓN INTERNACIONAL E INCLUSIÓN SOCIAL
UNA SOCIEDAD DESDE LAS PYMES



HUELLA DE CARBONO, EXPORTACIONES Y ESTRATEGIAS EMPRESARIALES FRENTE AL CAMBIO CLIMÁTICO

Alcides Machado

Alcides Machado

Alcides Machado

Alcides Machado

Alcides Machado

Alcides Machado



Manual del comercio de exportación

Manual del comercio de exportación

Manual del comercio de exportación

Manual del comercio de exportación

Manual del comercio de exportación

Manual del comercio de exportación

Manual del comercio de exportación

Manual del comercio de exportación

Manual del comercio de exportación

Manual del comercio de exportación



OBSERVATORIO AMÉRICA LATINA ASIA-PACÍFICO

Boletín estadístico AMÉRICA LATINA - ASIA-PACÍFICO

Boletín N° 1 Primer semestre 2012



Políticas para la innovación de las pequeñas y medianas empresas en América Latina

Políticas para la innovación de las pequeñas y medianas empresas en América Latina

Políticas para la innovación de las pequeñas y medianas empresas en América Latina

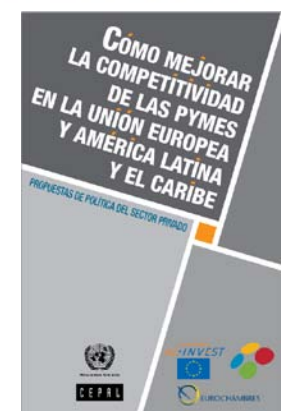
Políticas para la innovación de las pequeñas y medianas empresas en América Latina

Políticas para la innovación de las pequeñas y medianas empresas en América Latina

Políticas para la innovación de las pequeñas y medianas empresas en América Latina

Políticas para la innovación de las pequeñas y medianas empresas en América Latina

Políticas para la innovación de las pequeñas y medianas empresas en América Latina



COMO MEJORAR LA COMPETITIVIDAD DE LAS PYMES EN LA UNION EUROPEA Y AMERICA LATINA

PROPUESTAS DE POLÍTICA DEL SECTOR PRIVADO



2013

