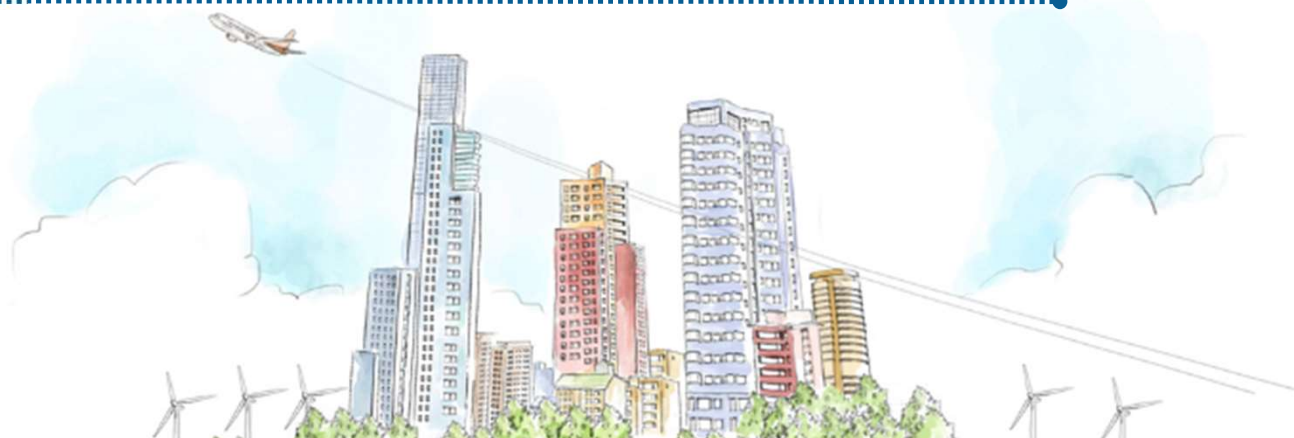




# Política de KOSME y GBC de Santiago para la internacionalización de las PYMEs

# CONTENIDOS

- I KOSME Introduccion
- II GBC(Business Incubator) Introduccion
- III Santiago GBC Apoyo a las pymes
- IV KOSME Youth Startup Academy



# I

## KOSME

### Introduccion

**KOSME** 중소기업진흥공단  
Agencia Coreana de PYMEs y Startups



# KOSME Introducción

## Nombre

(Ministerio  
Responsable)

Fecha de fundación  
30-enero-1979

## Agencia de PYMEs y Startups de Corea

(Ministerio de PYMEs y Startups)

## Objetivo

Contribuir al desarrollo equilibrado de la economía nacional a través de la ampliación de la base de gestión y el fortalecimiento de la competitividad de las pymes

Base para el establecimiento : Artículo 1 - Ley de promoción de las pymes

### Característica

**Organismo cuasi-gubernamental  
para la administración de fondos**

### Finanzas

Activos: ₩ 29 trillones /  
Activos Netos: ₩ 5 trillones

(Base: finales de 2022)

### Personal

**1.421 personas**

(Base: trabajadores, enero de 2023)



# KOSME Introducción

## [ 4 Principales Pilares ]

Fondos  
Públicos

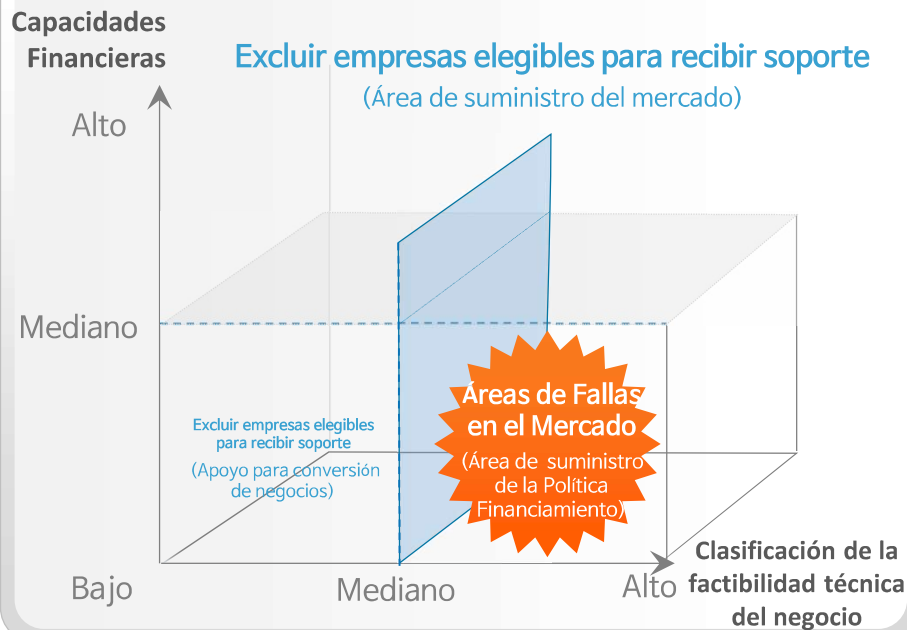
Exportación &  
Marketing

Recursos  
Humanos

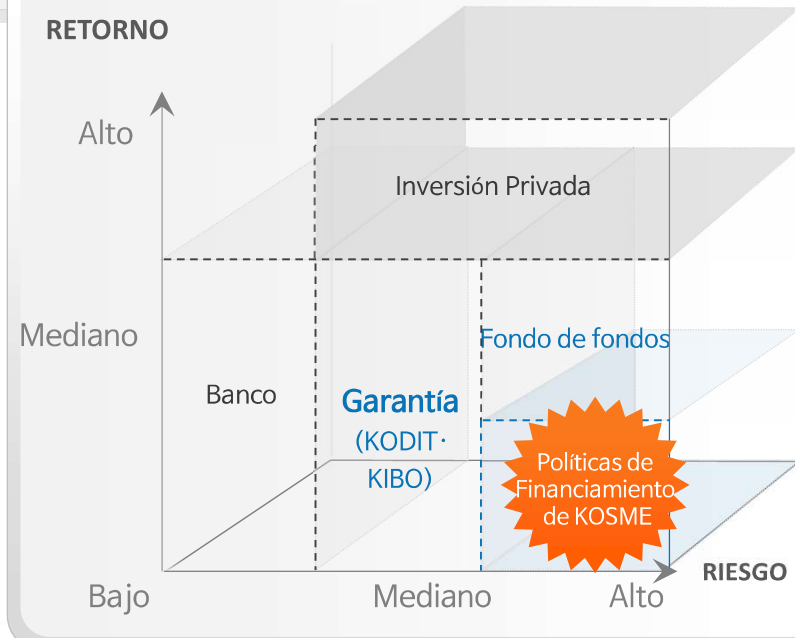
Asistencia para  
Startups

# Fondos Públicos (Financiamiento)

## Apoyo enfocado en fallas del mercado



## Posicionamiento de las Políticas de Financiamiento



# Detalles de Fondos Públicos

## Negocios

## Presupuesto 2023



Fondo de comercialización de Startup de innovación

100 millones  
KRW

22,300

Billones  
USD

1,96



Financiamiento avanzado del nuevo mercado

3,570

0,43



Financiamiento de apoyo al nuevo crecimiento

17,250

1,54



Financiamiento para la recuperación

4,030

0,22



Financiamiento de ayuda para emergencias

2,589

0,43

Total: 49,739

Total: 4,7

# Exportación & Marketing

## Globalización y Exportación (Marketing)



Apoyo en todas las etapas de la exportación

Apoyo online en los negocios de exportación

# Apoyo a la exportación online

## Plataforma de Exportación Online (B2B)

[ Apoyo a PYME para la promoción de exportaciones proporcionando diversos servicios capaces de adaptarse al entorno comercial digital ]

- 01 Apoyo a la Exportación Online (All-in-one)
- 02 Acuerdos Comerciales Online y gestión de seguimiento de la oferta de compra
- 03 Ampliación de Plataforma de Exportación online (Gobiz Korea)

## Exportación a través de Comercio Electrónico (B2C)

[ Establecimiento de un sistema de promoción de exportación a través del comercio electrónico de empresas globalmente competitivas ]

- Paso 1 Agencia de Exportación online
- Paso 2 Exportación online directa
- Paso 3 Centros comerciales privados



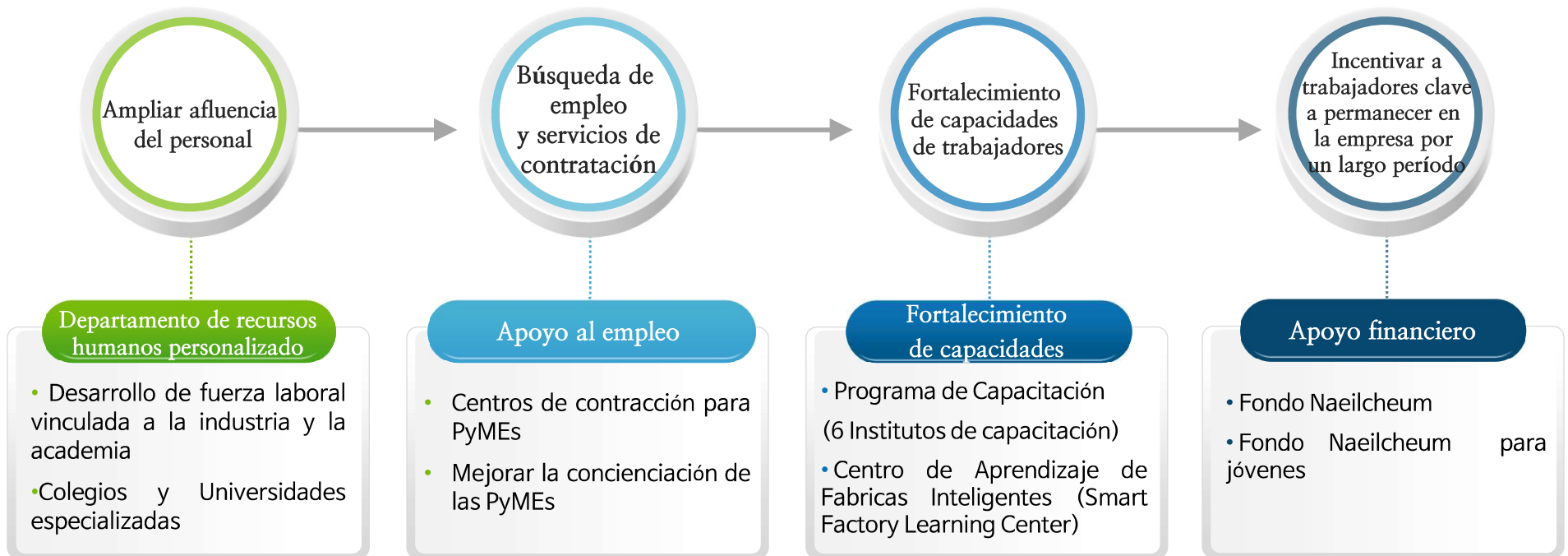
# Distribución de Localidades en el Extranjero



- Escala de instalaciones y operación: (GBC, Centro de Comercio Global) 12 países 20 despachos 267 oficinas (135 asientos), (KSC, Centro de Startup de Corea) 4 países 4 despachos 35 oficinas (59 asientos) (Nº de asientos de oficinas compartidas en enero de 2023)

# Recursos Humanos

## Desarrollo de Recurso Humanos



# Formación

## Sector de formación

**Apoyo a la mejora de la tecnología y la competitividad de medianas empresas**  
por medio del fortalecimiento de las habilidades de los ejecutivos de pymes y startups

**Énfasis en el fomento de la mano de obra técnica, excelente infraestructura académica y oferta de formación interna para pymes y startups**

### Formación para mejorar la competencia laboral

Programa de formación para fortalecer la tecnología, calidad y competencia gerencial de titulares de pymes y startups

### Formación corporativa personalizada

Programa de formación personalizado para satisfacer las necesidades corporativas (resolución de problemas *in situ*)

### Formación de directores ejecutivos

Formación práctica en gestión y refuerzo de competencias para CEO de pymes y startups

### Formación en desarrollo de competencias globales

Apoyo para la globalización de pymes y startups, y aumento de las capacidades exportadoras

### Formación en políticas gubernamentales

Difusión del propósito y puntos clave de las políticas de apoyo del gobierno por sector (política gubernamental, conexión al empleo, formación intl., etc.)

### Formación e-learning

Formación regular para los trabajadores de medianas empresas con los contenidos y métodos más modernos (e-learning, formación móvil, micro-learning)

## Distribución del centro de formación de pymes

Organización especializada en formación industrial de pymes más grande de Corea fue inaugurada en 1982, y ha formado a 1,65 millones de excelentes empresarios de pymes durante 40 años  
(Sitio web : [sbti.kosmes.or.kr](http://sbti.kosmes.or.kr), [cyber.kosmes.or.kr](http://cyber.kosmes.or.kr))

Map showing the distribution of SME training centers across South Korea:

- Centro de Formac. de pymes (Ansan)
- Centro de Formac. en Liderazgo Global (Taebaek)
- Centro de Formac. de Chungcheong (Cheonan)
- Centro de Formac. Daegu Gyeongbuk (Gyeongsan)
- Centro de Formac. Honam (Gwangju)
- Centro de Espíritu Empresarial de Corea (Jinju)
- Centro de Formac. , Busan Gyeongnam (Jinhae)

# Startup y Asistencia Técnica

## Academia de Jóvenes Startup (Young Startup Academy)

Selección de jóvenes CEOs en industrias manufactureras y convergentes  
→ Soporte durante todo el proceso para crear una empresa

### Objetivo

- ✓ Edad participación: Menores de 39 años
  - ✓ Un representante de una empresa dentro de 3 años iniciada su participación
- (※ se deben cumplir ambas condiciones estipuladas)



## Academia de Startup Global

Tecnología Innovadora (Sector A.D.N) (Preliminar) Etapa equipo Startup  
→ Apoyo al proceso de creación de una Startup

### Objetivo

- ✓ (Condición) Equipo startup del sector A.D.N que cuente con menos de 3 años de experiencia al momento del anuncio.
  - ✓ (Condición) Startups en el sector A.D.N y que busquen comercializar a través de la incorporación de A.D.N en sus modelo de negocios ya existente.
- (※ se deben cumplir ambas condiciones estipuladas)



# Paquete Éxito de Startup: Academia de Startup Juvenil

Formación de CEO juvenil-comercialización-apoyo continuo  
Paquete de apoyo integral para dar el salto a unicornio

## Academia de Startup Juvenil

### Propósito

#### Academia de Startup Juvenil

Prepara a los CEOs que liderarán la Rep. de Corea

Activa las startups tecnológicas innovadoras para liderar la 4ª Rev. Industrial  
Campo especializado para cada academia:  
fomenta nuevas empresas en industrias regionales clave

### Resultados más destacados de la Academia de Startup Juvenil



CEO: Ahn, Seong-woo (1er mandato)

Nombre de empresa : Jikbang S.A.

Valor corporativo de ₩ 2,5 billones, atracción de inversión total de ₩ 470 mil millones



CEO: Lee, Seung-geon (2º mandato)

Nombre de empresa: Viva República S.A.

Valor empresarial de ₩ 9 billones, ventas de ₩ 789,8 mil millones, 7º en la atracción de inversión global en empresas emergentes 2022

### Beneficiarios

- ✓ Menor de 39 años, CEO de una empresa dentro de los 3 primeros años desde la fundación
- ✓ CEO joven con excelente espíritu emprendedor y expectativas para startup

### Sistema de apoyo

#### Subsidio de comercialización

- ✓ Hasta ₩ 100 millones por empresa
- ✓ 70% o menos del costo total del proyecto

#### Espacio de startup

- ✓ Provee oficinas para las startups que desean ingresar
- ✓ Espacio abierto y trabajo en red
- ✓ Fábrica de diseño

#### Formación y coaching

- ✓ Formación práctica en emprendimiento y startup
- ✓ Aprendizaje personalizado 1:1
- ✓ Instructores expertos especializados en cada campo

#### Vinculación empresarial

- ✓ Aceleración global, mentoring
- ✓ Proyecto de próximo Unicornio
- ✓ Participación en exposiciones nacionales e internacionales



## Principales proyectos

01

Fondo de financiamiento, apoyo a la inversión y préstamos

02

Globalización y apoyo en marketing de exportaciones

03

Búsqueda y matching laboral y formación de mano de obra profesional

04

Apoyo a startup y consultoría tecnológica

05

Suministro e intercambio de información

## Información de contacto

### Región Metropolitana

- Seúl (Geumcheon-gu)
- Seúl del Sureste (Seocho-gu)
- Seúl del Norte (Jung-gu)
- Incheon (Yeonsu-gu)
- Incheon del Oeste (Seo-gu)
- Gyeonggi (Ciudad de Suwon)
- Gyeonggi del Este (Ciudad de Seongnam)
- Gyeonggi del Oeste (Ciudad de Ansan)
- Gyeonggi del Sur (Ciudad de Hwaseong)
- Gyeonggi del Norte (Ciudad de Goyang)

### Región de Chungcheong

- Daejeon (Ciudad de Daejeon)
- Sejong (Ciudad de Sejong)
- Chungnam (Ciudad de Cheonan)
- Chungbuk (Ciudad de Cheongju)
- Provincia de Chungcheong del Norte (Ciudad de Chungju)

### Región de Jeolla

- Gwangju (Ciudad de Gwangju)
- Jeonbuk (Ciudad de Jeonju)
- Jeonbuk del Oeste (Ciudad de Gunsan)
- Jeonnam (Muan-gun)
- Jeonnam del Este (Ciudad de Suncheon)

### Región de Gangwon

- Gangwon (Chuncheon)
- Yeongdong, Gangwon (Ciudad de Gangneung)

### Región de Gyeongsang

- Daegu (Ciudad de Daegu)
- Gyeongbuk (Ciudad de Gumi)
- Provincia de Gyeongsang del Norte (Ciudad de Pohang)
- Provincia de Gyeongsang del Sur (Ciudad de Gyeongsan)
- Busan (Sasang-gu)
- Busan del Este (Haeundae-gu)
- Ulsan (Ciudad de Ulsan)
- Gyeongnam (Ciudad de Changwon)
- Gyeongsangnam-do (Ciudad de Gimhae)
- Gyeongnam del Oeste (Ciudad de Jinju)

### Región de Jeju

- Jeju (Ciudad de Jeju)

\* Centro de llamadas integrado para pymes

: Cualquier lugar del país sin código de área ☎1357

II  
GBC  
(Business Incubator)

**KOSME** 중소벤처기업진흥공단  
Agencia Coreana de PYMEs y Startups



# GBC Proyecto (Business Incubator)

## Plataforma de apoyo a la globalización (Centros comerciales globales)



**Establecimiento de centros de comerciales globales** en las principales capitales del mundo y apoyo a la amplificación de las pymes mediante la provisión de programas de apoyo local para promover la expansión en el extranjero

### ○ Volumen de operación: 267 países 20 despachos 12 oficinas

- |                                                              |                                                          |
|--------------------------------------------------------------|----------------------------------------------------------|
| 1 <b>China</b> (Pekín/Shanghái/Guangzhou/Shenzhen/Chongqing) | 2 <b>EE. UU.</b> (Nueva York/LA/Washington D.C./Chicago) |
| 3 <b>Vietnam</b> (Ho Chi Minh/Hanoi)                         | 4 <b>Japón</b> (Tokio)                                   |
| 5 <b>México</b> (Ciudad de México)                           | 6 <b>Chile</b> (Santiago)                                |
| 7 <b>Alemania</b> (Fráncfort)                                | 8 <b>Rusia</b> (Moscú)                                   |
| 9 <b>Emiratos Árabes Unidos</b> (Dubai)                      | 10 <b>Kazajstán</b> (Almaty)                             |
| 11 <b>Tailandia</b> (Bangkok)                                | 12 <b>India</b> (Nueva Delhi)                            |

### Centro de Comercio Global



### ○ Beneficiarios

- Pymes que desean ingresar en el mercado global

### ○ Contenidos

- (Asentamiento local) Proporcionar espacio de oficina independiente, centro de trabajo inteligente y sala de reuniones compartida, asesoramiento y consultoría legal y contable, apoyo administrativo para los empleados despachados locales, etc.
- (Negocios especializados) Apoyo al mercado, como financiación/inversión, intercambio de tecnología, diversificación de la red local de AOD y localización de productos

### ○ Reclutamiento de Empresas

- Durante todo el año (siempre que haya espacios disponibles), solicitud en línea (<http://kosmes.or.kr>)

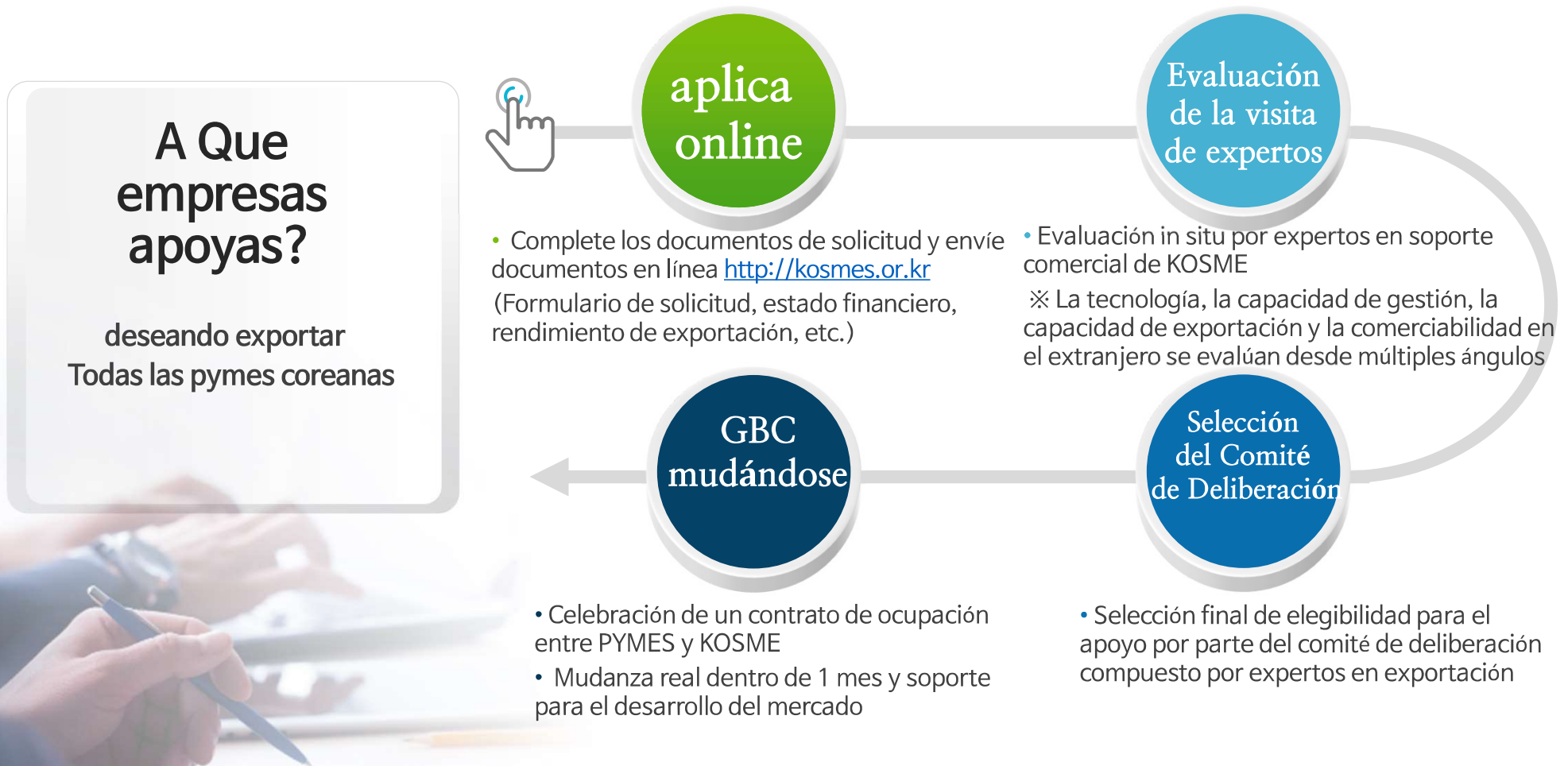
# Distribución de Localidades en el Extranjero



- Escala de instalaciones y operación: (GBC, Centro de Comercio Global) 12 países 20 despachos 267 oficinas (135 asientos), (KSC, Centro de Startup de Corea) 4 países 4 despachos 35 oficinas (59 asientos) (Nº de asientos de oficinas compartidas en enero de 2023)

# GBC Procedimiento de apoyo a la empresa arrendataria

Seleccionados mediante la evaluación de la competitividad de las pequeñas y medianas empresas (PYMES) que desean exportar





III

Santiago-GBC  
Apoyo a las pymes

**KOSME** 중소기업진흥공단  
Agencia Coreana de PYMEs y Startups



# Santiago GBC (BI) Introduccion

- Fecha de fundación : 18 Nov 2016
- DIRECCIÓN : Presidente Riesco 5435, Of 1601, Las Condes, Santiago, CHILE

## **Korea GBC (Global Business Center) Santiago**

*Centro de desarrollo de negocios de  
Corea*

- Espacio de oficina
- Soporte administrativo
- Apoyo de conexión con las organizaciones pertinentes
- Espacio compartido (salas de reuniones)
- Asesoramiento profesional



Oficina para las empresas



Sala de reuniones (grande)



Sala de reuniones (pequeña)

# Santiago GBC (BI) Apoyo Servicio



# Empresas de GBC – Santiago

## COSMÉTICOS

Instagram: k\_osmeticos

Email: hola@kosmeticos.cl

<https://kosmeticos.cl>

<https://www.tetrac.cl>



## PRODUCTOS COREANOS Y AGENCIA LITERARIA

Instagram: mallcoreano

Email: info@twomgroup.com

<https://mallcoreano.cl>

<https://twomcontents.cl>



## MANGUERAS INDUSTRIALES

Email: nrosales@ponaflexusa.com

[www.ponaflexusa.com](http://www.ponaflexusa.com)



## INGENIERÍA Y PROYECTOS

Email: contacto@synertec.cl

[www.synertec.cl](http://www.synertec.cl)



**Synertec**



IV  
KOSME  
Youth Startup Academy

**KOSME** 중소기업진흥공단  
Agencia Coreana de PYMEs y Startups





# KOSEM Youth Start-up Academy

El programa de `KOSME Youth Start-up Academy` se ha iniciado en marzo del año 2011 con el objetivo de promocionar la alta tecnología de los emprendedores y a la vez generar trabajo para el desarrollo del país.

## □ Apoyo para los jóvenes emprendedores de KOSME



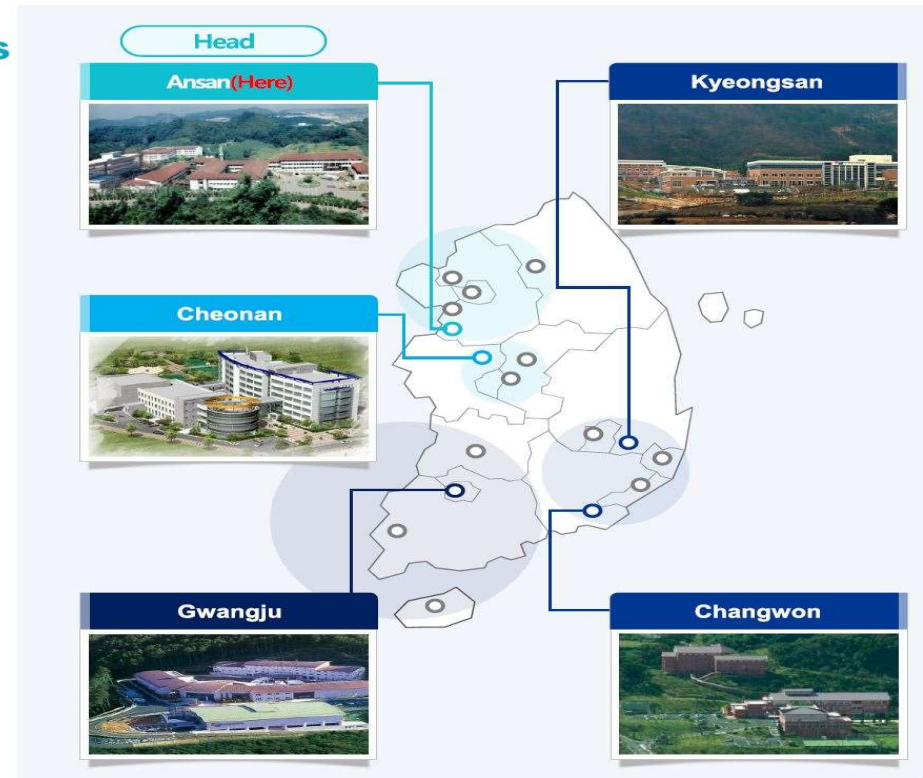
## □ Áreas especializadas de asesoría



# KOSEM Youth Start-up Academy

## Youth Startup Academies in 18 regions

Regions	Occupancy	Regions	Occupancy
Ansan	4,244.5m <sup>2</sup> (28departments 83teams)	Guri	724.4m <sup>2</sup> (4departments 16teams)
Chungnam	1,055.7m <sup>2</sup> (9departments 28teams)	Seoul	1,395m <sup>2</sup> (8departments 48teams)
Gwangju	805.1m <sup>2</sup> (6departments 15teams)	Incheon	1,273m <sup>2</sup> (2departments 30teams)
Kyeongbuk	540.1m <sup>2</sup> (3departments 20teams)	Northern Gyeonggi	583.1m <sup>2</sup> (2departments 14teams)
Kyeongnam	625.7m <sup>2</sup> (3departments 22teams)	Kangwon	1,303.2m <sup>2</sup> (2departments 19teams)
Jeon-buk	950.5m <sup>2</sup> (2departments 16teams)	Daejeon	1,074.2m <sup>2</sup> (2departments 24teams)
Jeon-nam	749.6m <sup>2</sup> (2departments 22teams)	Daegu	1,306.8m <sup>2</sup> (2departments 40teams)
Busan	1,187.2m <sup>2</sup> (3departments 17teams)	Chungbuk	1,075.7m <sup>2</sup> (6departments 12teams)
Jeju	601.9m <sup>2</sup> (1department 9teams)	Ulsan	1,368m <sup>2</sup> (2departments 15teams)
Sejong	1,124.4m <sup>2</sup> (2departments 8teams)		



## □ Espacio de oficina y salas compartidas



# KOSEM Youth Start-up Academy

## □ Servicio para los emprendedores graduados

### Participación en Exhibiciones



**Ferias de comercio  
en el país y en el exterior**

### Asistencia de Mercado



**Promoción en grandes  
Distribuidores**

### Lanzamiento (Pitch) & Asesoría



**Lanzamiento a Inversionistas  
y entrenamiento en  
el exterior**





**KOSME**  
중소벤처기업진흥공단  
Agencia Coreana de PYMEs y Startups

**Gracias !**