



**Seminario regional “Desafíos y oportunidades del envejecimiento poblacional: la economía plateada”  
18 y 19 de junio 2024, Sede de la CEPAL, Santiago de Chile**

# La economía generacional y perspectivas de la economía plateada

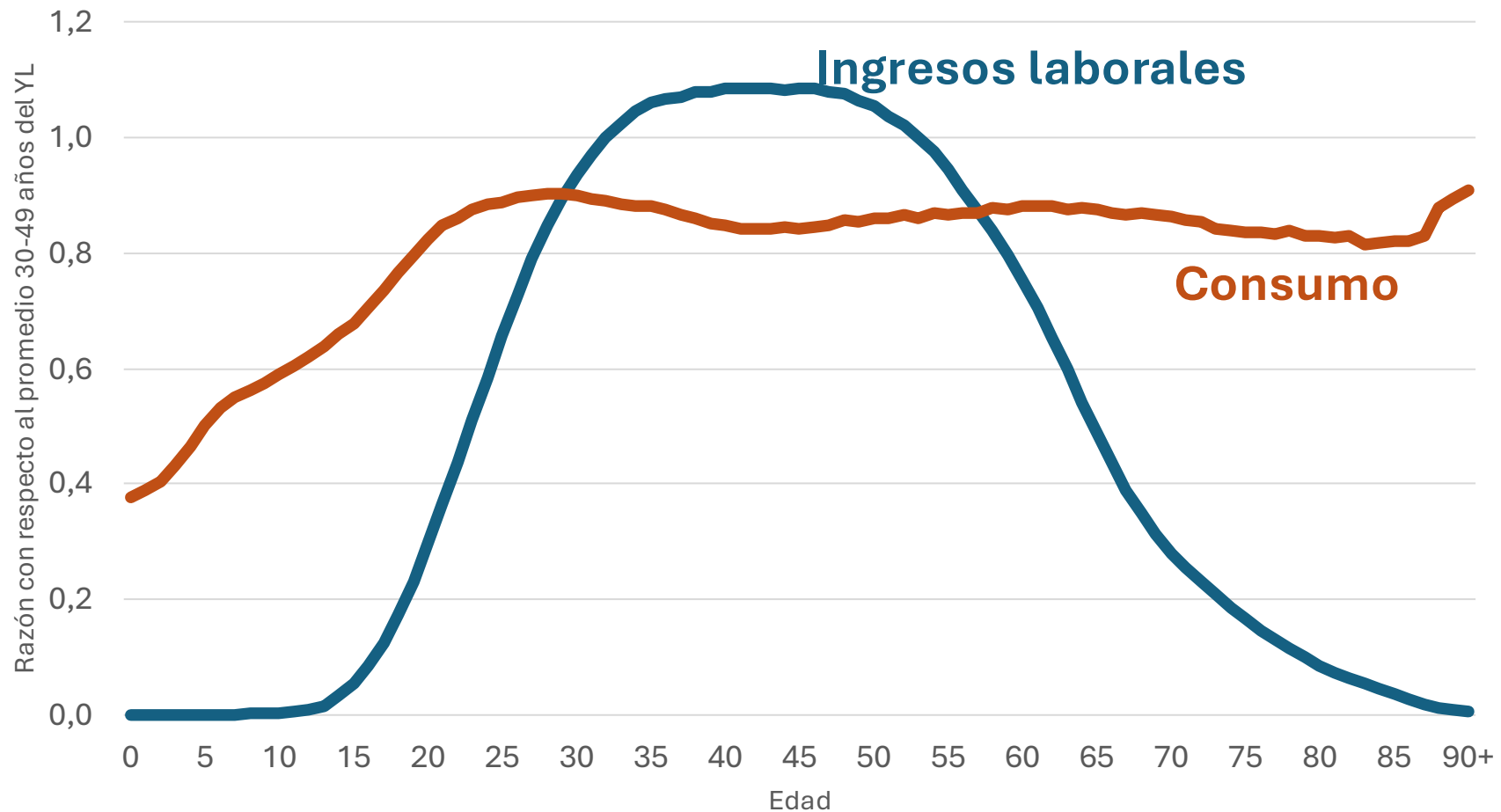
**Pablo Comelatto**

Consultor del CELADE - División de Población  
Comisión Económica para América Latina y el Caribe (CEPAL)

# Economía del ciclo vital (individual)

- El perfil de las necesidades de consumo a lo largo de la vida no es constante
- El perfil de lo producido a lo largo de la vida no es constante

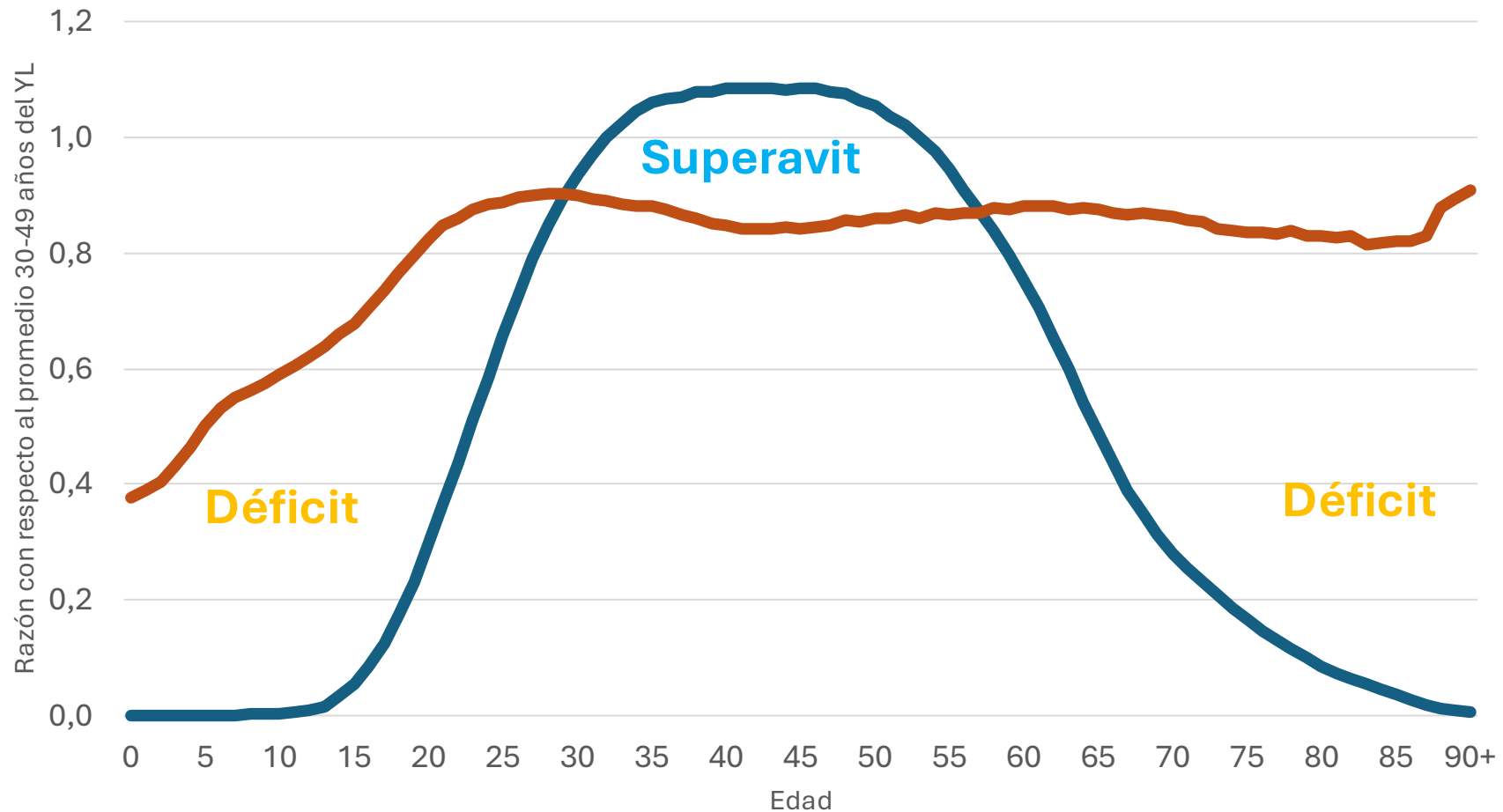
# Gráfico 1a. Ingresos laborales y consumo per capita, por edad. Promedio de 6 países, en torno a 2015



# Seis países seleccionados

- Inicio temprano de la TD
  - Argentina
  - Chile
- Inicio posterior y avance acelerado
  - Brasil
  - Costa Rica
- Inicio tardío
  - Paraguay
  - Perú

# Gráfico 1b. Ingresos laborales y consumo per capita, por edad. Promedio de 6 países, en torno a 2015

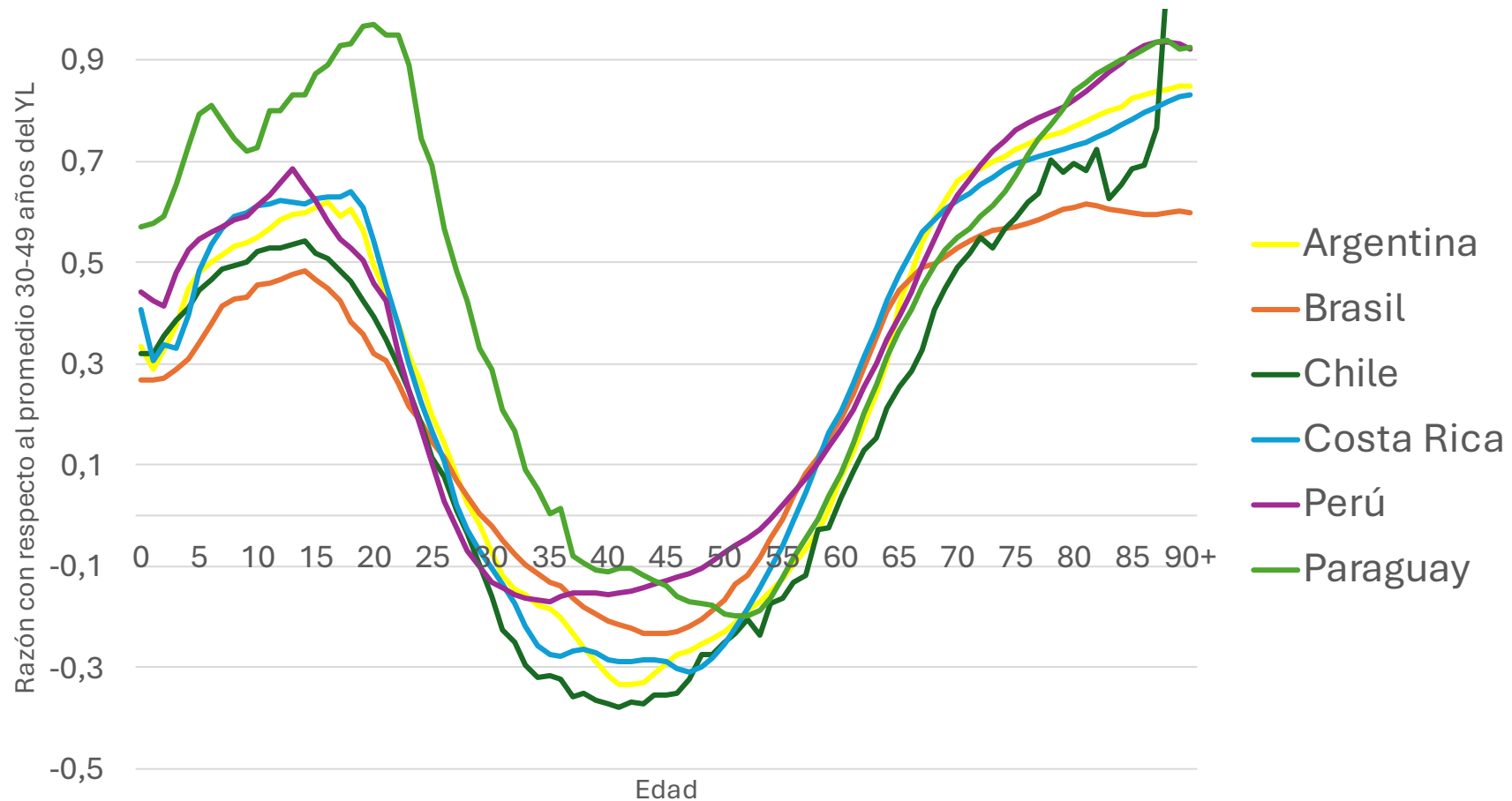


# Déficit del ciclo de vida (DCV)

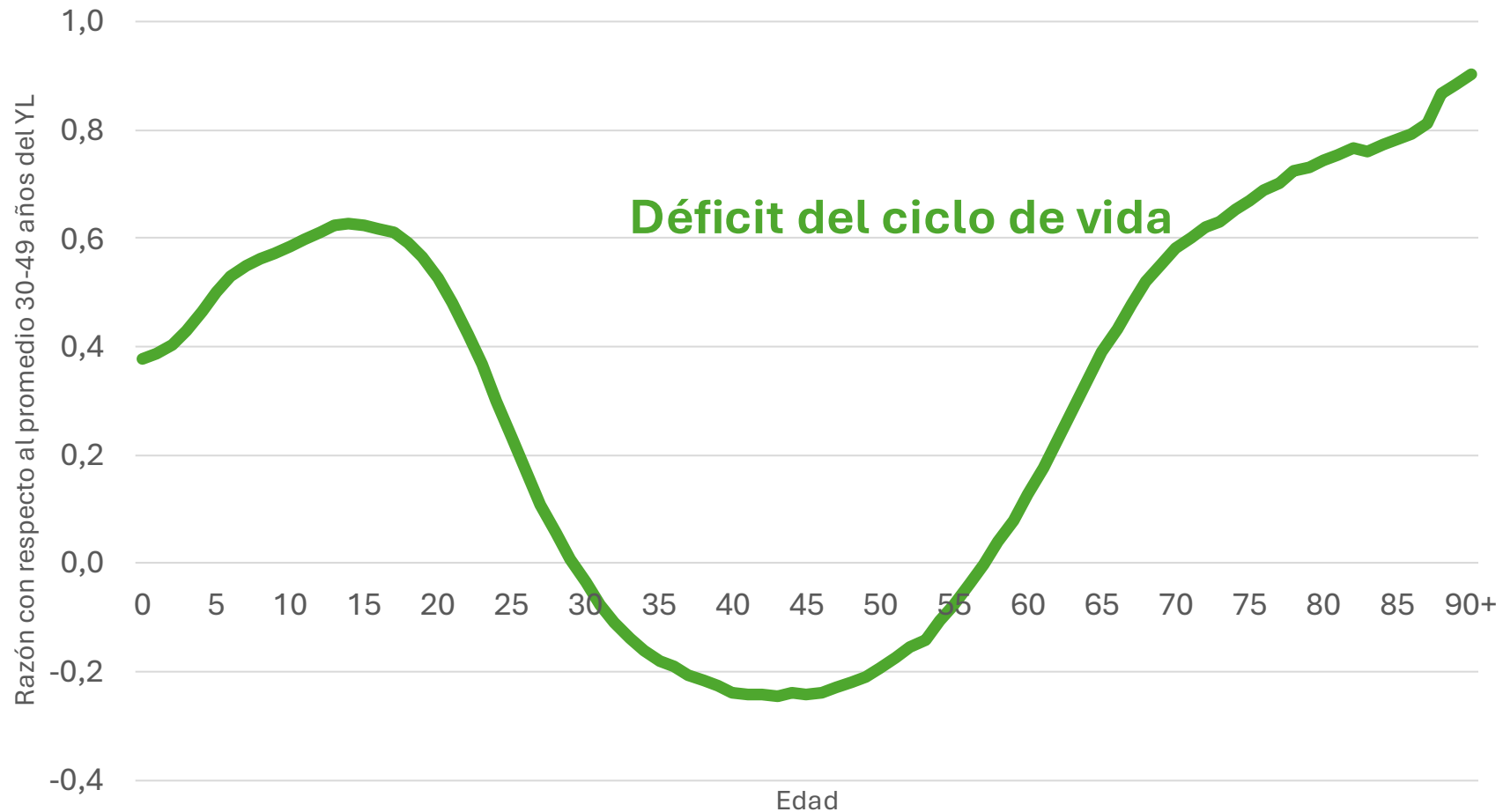
2 etapas deficitarias y una superavitaria

- Déficit: consumo excede a ingresos laborales
- Superávit: ingresos laborales exceden al consumo

## Gráfico 2. Déficit del ciclo de vida per capita, por edad. Países seleccionados, en torno a 2015



# Gráfico 3. Déficit del ciclo de vida per capita, por edad. Promedio de 6 países, en torno a 2015





# Modos de financiamiento del consumo en las etapas deficitarias:

- Transferencias

Pueden ser públicas o privadas; suponen una transferencia de recursos sin *quid pro quo*

- Ahorro

Es la acumulación individual o colectiva de alguna forma de capital

- Operaciones de crédito

Mercados financieros

# Economía del ciclo de vida

- La sucesión de etapas Déficit-Superávit-Déficit da lugar a lo que llamamos “economía del ciclo de vida”
- Lo resumimos con el “Déficit del ciclo de vida”
- La coexistencia de generaciones, cada una en distintas etapas de su ciclo de vida da lugar a la “economía generacional”

# Gráfico 4. Déficit del ciclo de vida agregado, por edad. Promedio de 6 países, en torno a 2015

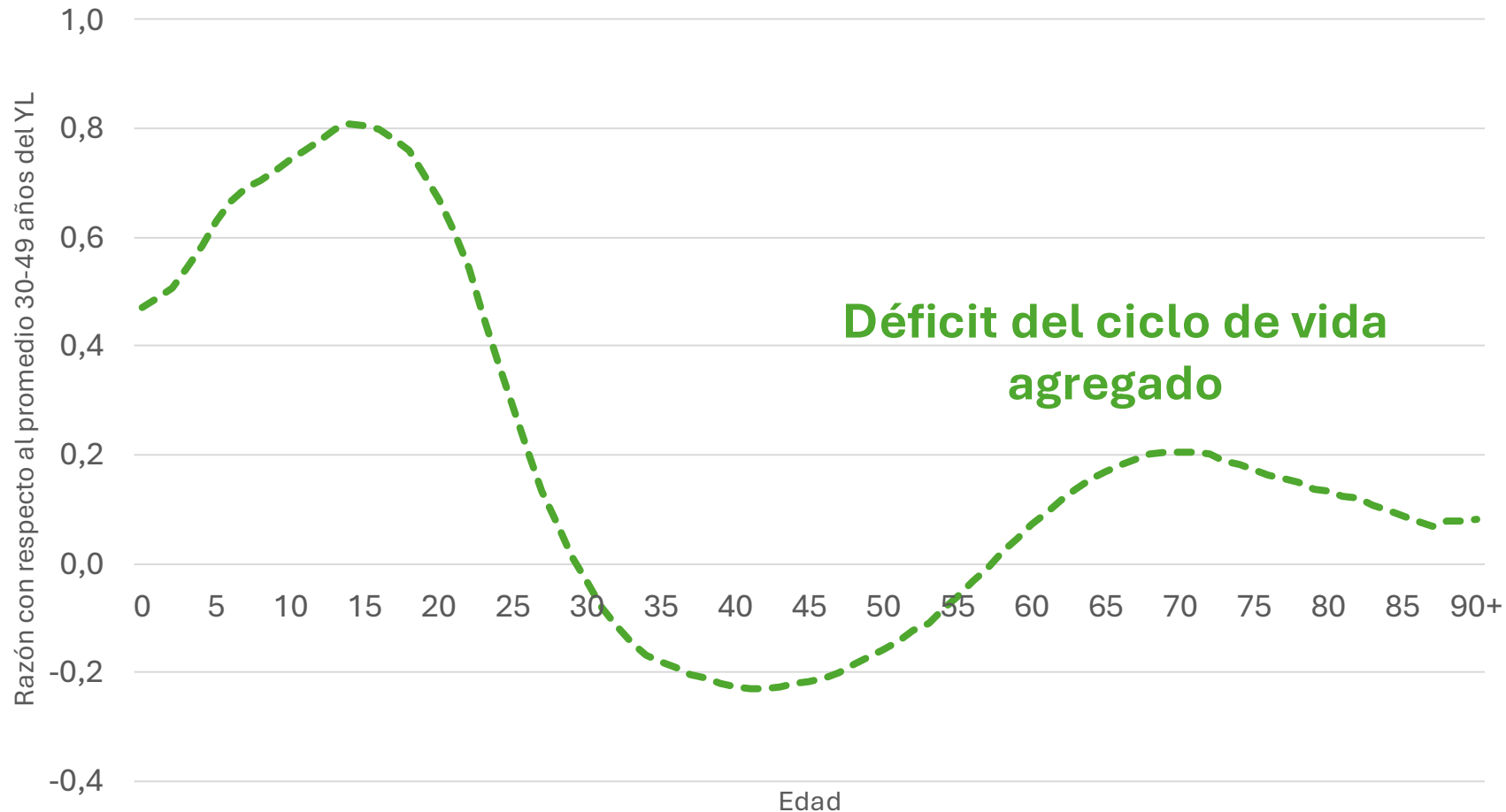
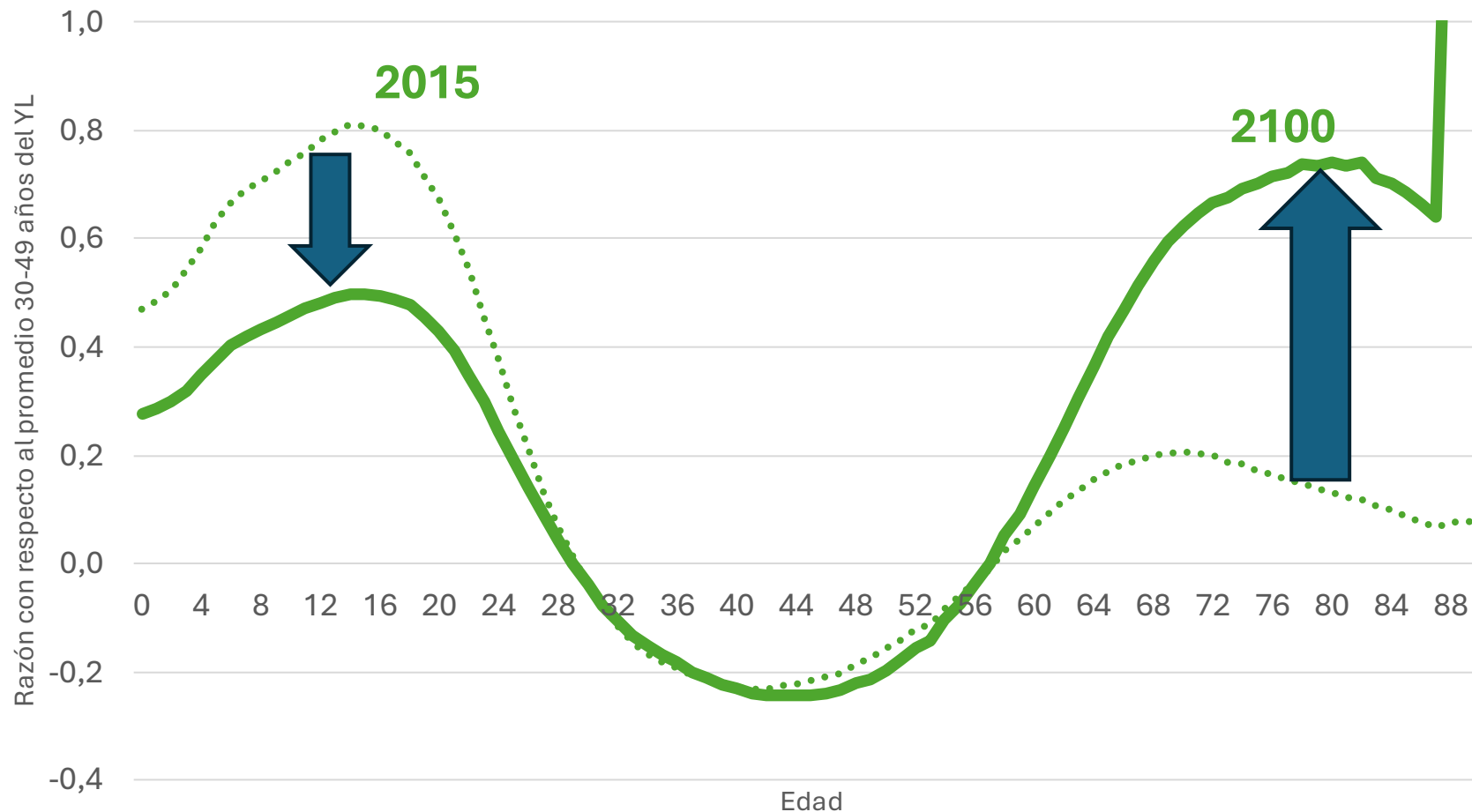


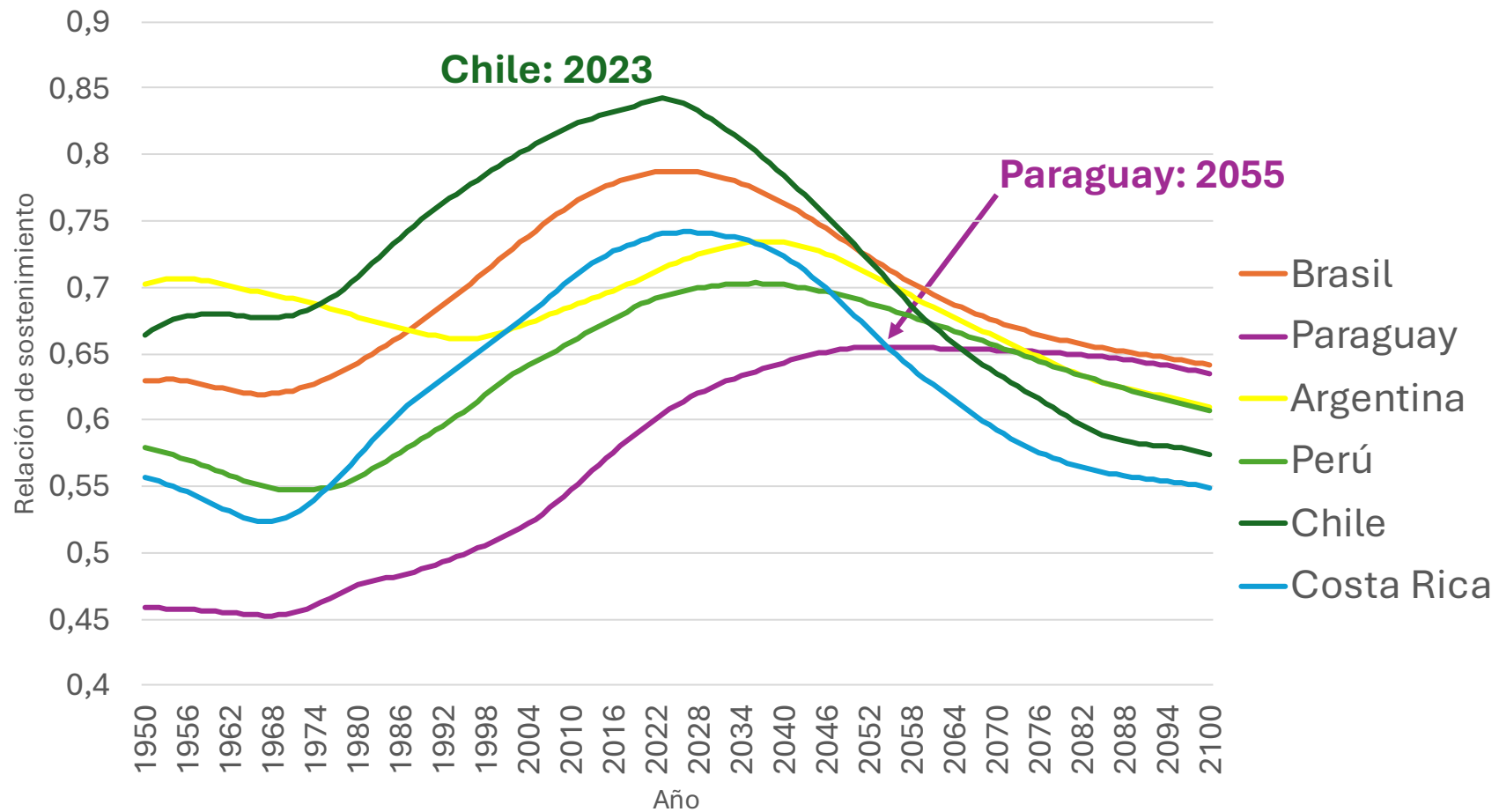
Gráfico 5. Déficit del ciclo de vida agregado, por edad.  
Promedio de 6 países, en torno a 2015 y proyección 2100



# Durante la transición: dividendo demográfico

- El aumento relativo del tamaño del grupo etario en edades centrales aumenta el superávit del ciclo de vida.
- Se manifiesta como una baja de la “Relación de dependencia”, o un aumento de la “Relación de sostenimiento”

# Gráfico 6. Relación de sostenimiento Países seleccionados, 1950-2100

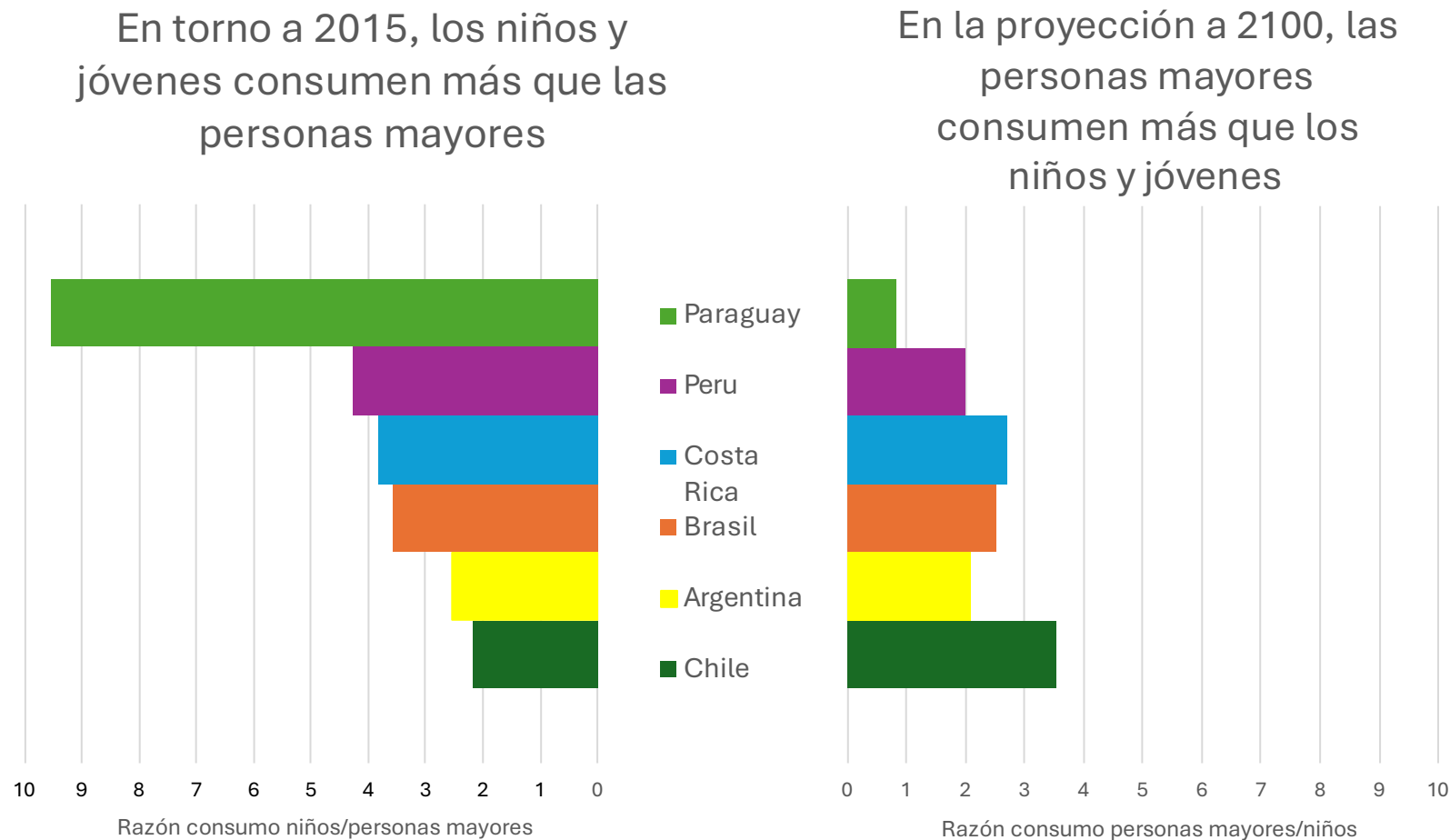


# Segundo dividendo demográfico

Se corresponde con

- el cambio en la composición etaria y
- las formas de financiamiento del consumo al final de ciclo de vida
  
- Es resultado del envejecimiento y...
- ...cambia nuestra forma de entenderlo
  
- El segundo dividendo existe PORQUE estamos envejeciendo.

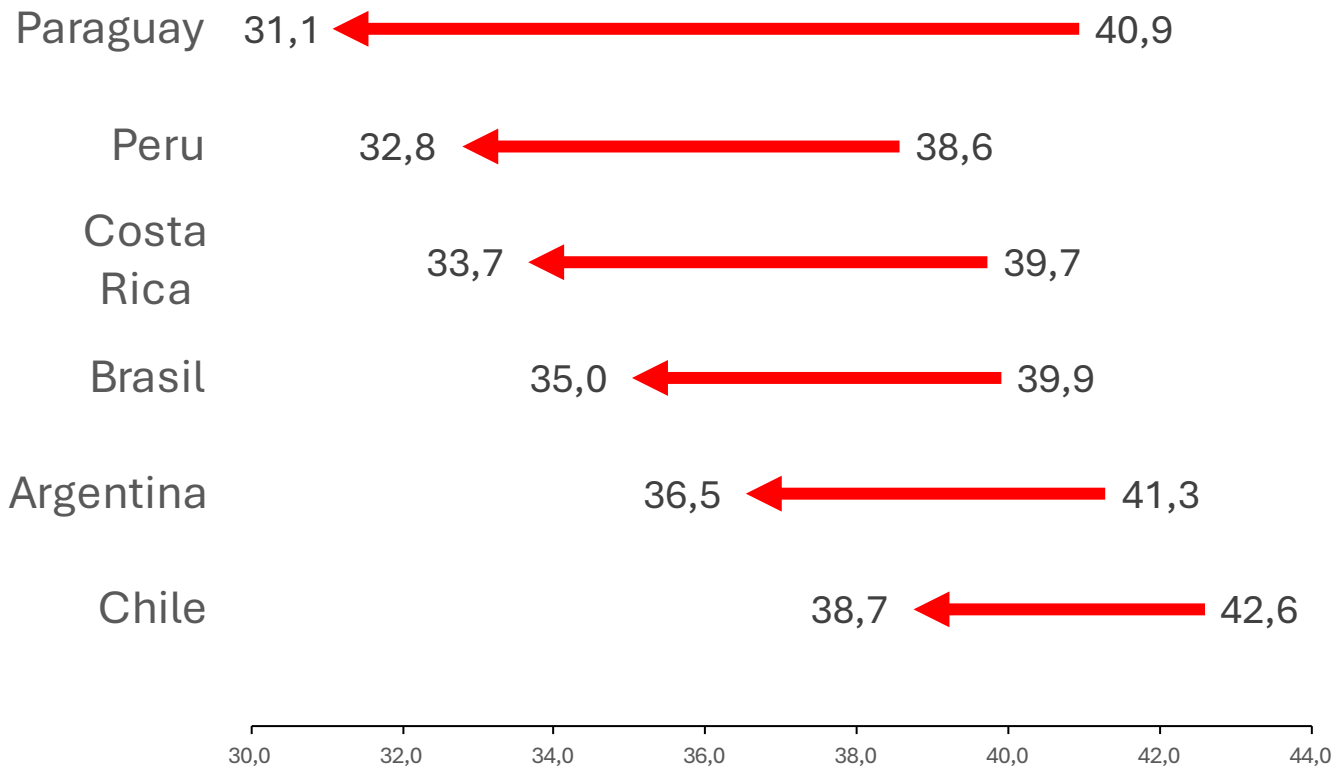
## Gráfico 7. Relación entre el consumo de grupos en los extremos del ciclo de vida Países seleccionados, en torno a 2015 y proyección a 2100



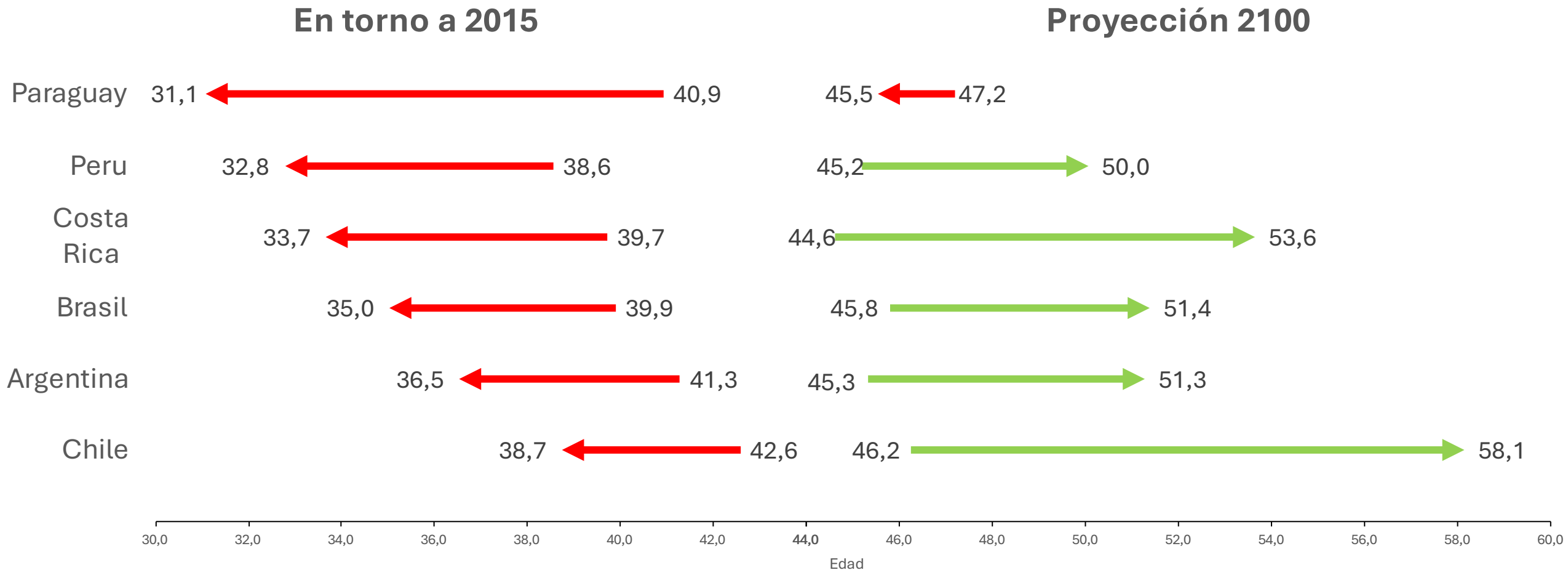


# Gráfico 8. Edades medias de consumo e ingresos laborales. Países seleccionados, en torno a 2015

En torno a 2015



# Gráfico 8. Edades medias de consumo e ingresos laborales. Países seleccionados, en torno a 2015 y proyección 2100



Fuente: elaboración propia en base a ntaccounts.org y Naciones Unidas (2022)

# Segundo dividendo

- La mayor esperanza de vida genera cambios conductuales
- Mayor ahorro individual y colectivo
- Importan las formas de financiamiento del consumo en la 3ra etapa del CV

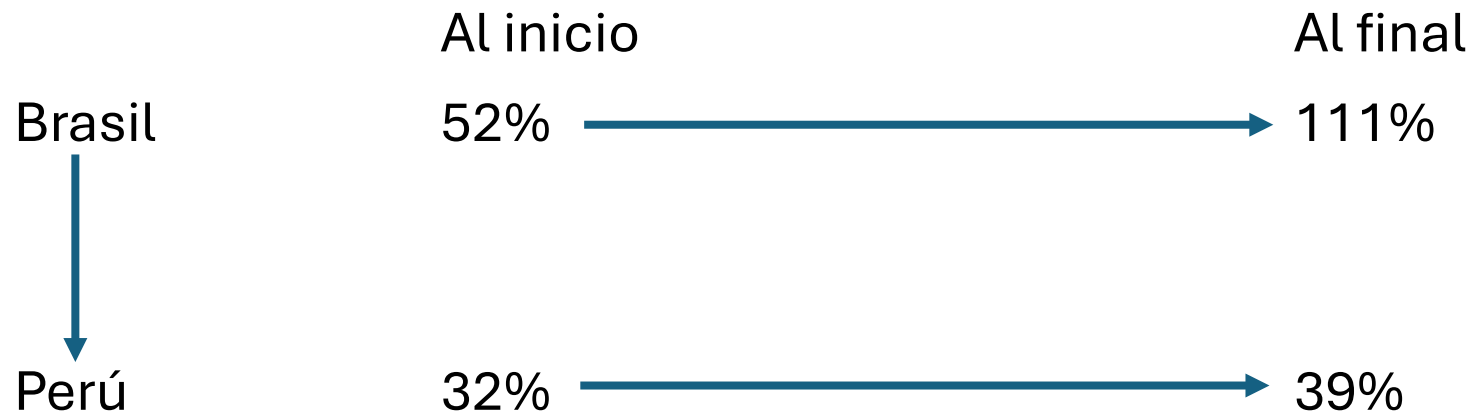
# Financiamiento público del consumo

Hay disparidades en el peso del financiamiento público



# Financiamiento público del consumo

Hay disparidades en el peso del financiamiento público, entre etapas del ciclo de vida



# Sistema de transferencias de recursos

- El sistema de pensiones es parte de un complejo sistema de reasignaciones inter-etarias o inter-generacionales.
- Mirarlo aisladamente no nos permite ver el panorama completo.

# Relación público/privado.

- El envejecimiento es un desafío para el sector público porque en la actualidad se financia el déficit de la niñez mayormente en forma privada/familiar,
- mientras que el déficit de la vejez se financia mayormente a través del sector público.
- A nivel del déficit agregado es menos severo que lo que el balance de los sistemas de pensiones deja ver.

# La economía plateada

Supone la adaptación de las relaciones económicas, familiares y el rol del sector público a las nuevas condiciones de una fuerza laboral y un conjunto de consumidores con mayor presencia de personas mayores.

Implica cambios

- en la generación de ingresos laborales y
- en el consumo.



# Financiamiento del consumo

Los ingresos laborales financian entre ...



...del consumo en la etapa final del ciclo de vida

# Prolongar la capacidad laboral individual

## Incorporar a más personas a la fuerza laboral

Requiere:

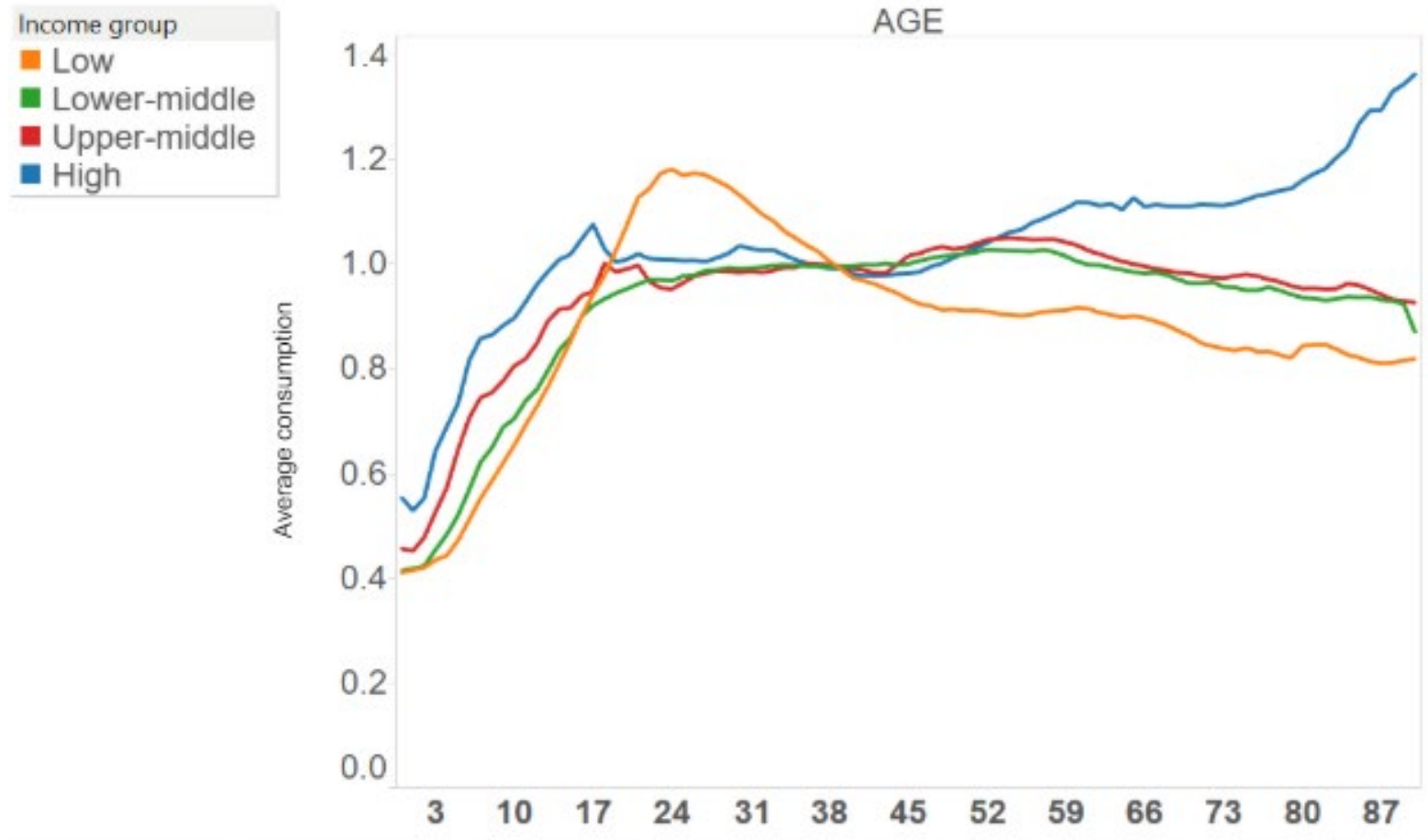
- Educación/re-educación y formación laboral
- Promover el envejecimiento saludable
- Adecuar el mercado de trabajo
- Facilitar el empleo a tiempo parcial
- Combatir la discriminación y el edadismo
- Hacer compatibles la maternidad y el desempeño laboral/profesional

# Cambios en los patrones de consumo

## Gasto en salud:

- medicina preventiva
- control de presiones inflacionarias en el costo de provisión de servicios de salud
- financiamiento individual vs. colectivo
- provisión pública vs. privada

Gráfico 9. Consumo per capita relativo al consumo promedio 30-49 años. Promedio de países por grupo de ingreso



# Cambios en los patrones de consumo

Sectores en expansión:

- Tiempo libre/esparcimiento
- Turismo
- Educación/formación

# Cambios en los patrones de consumo

## Cuidados de largo plazo:

- Arreglos de convivencia: multigeneracionales o individuales
- Adecuación habitacional

## Servicios financieros:

- Gestión del ahorro/desahorro

# La vivienda como principal/único activo

- no es necesariamente el arreglo habitacional óptimo
- no es divisible, en el sentido de permitir un desahorro gradual
- termina siendo una herencia involuntaria

# En conclusión

- El envejecimiento exige una adecuación de las instituciones y los arreglos de transferencias de recursos
- Es la oportunidad de redefinir la economía del ciclo de vida y las relaciones entre generaciones
- La transición puede ser difícil pero el resultado es auspicioso