



Gobierno de Reconciliación
y Unidad Nacional

El Pueblo, Presidente!



Seminario Internacional

**“La cooperación en los acuerdos de asociación entre América Latina y la
Unión Europea:
las experiencias de Chile y México y la perspectiva de Centroamérica”
Honduras, 28 y 29 marzo 2012**

**Ministerio de Relaciones Exteriores
Managua, Nicaragua**



Acuerdo de Asociación Centro América-Unión Europea

- Instrumento novedoso, reto para su implementación.
- Proceso de Negociación Asimétrico: región integrada y 28 vs. región en proceso de integración y 6 (1 observador)
- Riesgo del objetivo de integración por amenazas de Acuerdos Bilaterales.



Elementos esenciales en el marco del AdA para fortalecer la relación

- Mejorar el desarrollo sostenible y disminución de desigualdades (espíritu constructivo).
- Fomentar el comercio y la inversión
- Tratamiento especial y diferenciado para reducir asimetrías estructurales
- Soberanía de Centro América-AdA



Nicaragua creyente de la Eficacia de la Cooperación

- Importancia del Acompañamiento a Políticas Públicas
- Potenciaría logros socioeconómicos alcanzados por Nicaragua.
- Educación, desnutrición, reducción de la pobreza, dinamización económica.
- Sostenibilidad del proceso de desarrollo.



Rol del Gobierno de Nicaragua en proceso de desarrollo

- Fuerte protagonismo de la cooperación externa
- Liderazgo del Gobierno, participación ciudadana, implementación del PNDH
- Nueva realidad + elementos en el AdA (armonización, alineación, distintos niveles de desarrollo) = condiciones para salto en relación de cooperación
- Perspectiva de socios, impactos positivos y sostenibles



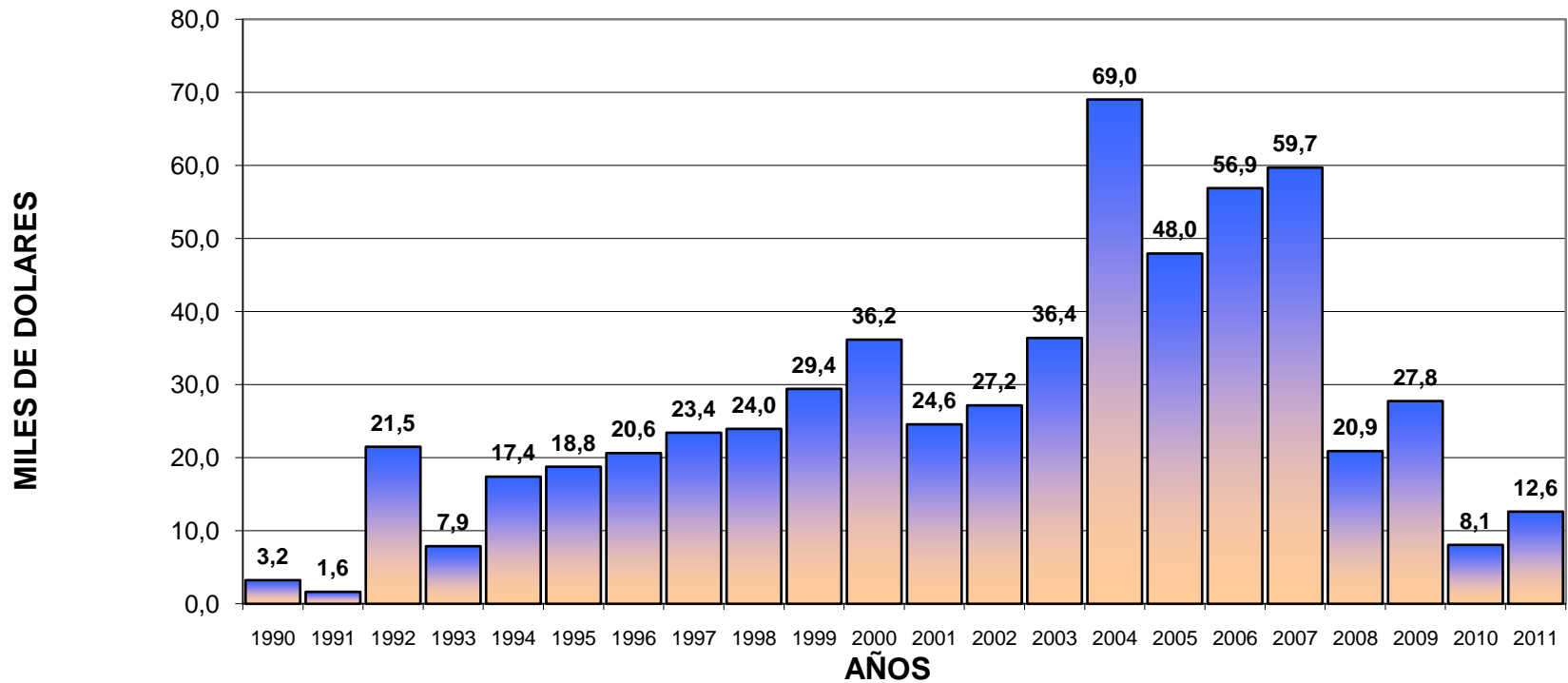
Nicaragua prioridad de la cooperación

- Procesos de pacificación y reconstrucción, enfoque de desarrollo
- Amplitud sectorial y geográfica
- Déficit de flexibilidad y previsibilidad de los recursos
- Incidencia en los Planes de Inversión Pública

Cooperación UE-Nicaragua

UNION EUROPEA

COOPERACION EXTERNA DESEMBOLSADA 1990 – 2011 (estimada)





Gobierno de Reconciliación
y Unidad Nacional

El Pueblo, Presidente!



Cifras PIB vs Cooperación

AÑO	PIB	%COOPERACIÓN
1990	U\$1,516.7mm	44.4%
2006	U\$5,230.3mm	12.4%
2007	U\$5,662.0mm	10.8%
2010	U\$6,551.5mm	8%



Inversión Extranjera Directa –Cooperación

AÑO	IED	COOPERACIÓN
1991	U\$ 42.0 mm (4%)	1,051.8 mm (96%)
2006	US286.8 mm (31%)	649.4 mm (69%)
2007	U\$381.7 mm (39%)	609.1 mm (61%)
2010	U\$508.0 mm (49%)	518.6 mm (51%)
2011*	U\$800.0 mm (67%)	402.0 mm (33%)

*Datos preliminares



Apoyo Presupuestario, instrumento para la eficacia de la cooperación

- Nicaragua primer beneficiario en AL
- Buena herramienta acompañando Políticas Públicas
- PIN 2007-2013, afectación a programas sociales por suspensión del AP
- Criterios políticos en el AP, quitó a este instrumento posibilidad de aportar a la eficacia
- No paralización de programas, resultados positivos y reconocidos
- Restitución del AP o alternativa para desembolsar



Modalidad de proyectos

- Menos consideraciones políticas-control de los recursos recae en la cooperación
- Rol fiscalizador de la Asistencia Técnica Internacional
- Asesoramiento y trasmisión de conocimientos



Información sobre montos cooperación a Nicaragua 1990-2011

FUENTE	1990- 1996 ^{1/}	1997- 2001	2002-2006	2007- 2011	1990- 2011
DONACIONES	2,508.6	1,390.2	1,525.9	1,444.9	6,869.6
PRESTAMOS	2,016.3	1,098.3	1,305.0	1,314.3	5,733.6
TOTAL	4,524.9	2,488.5	2,830.9	2,759.2²	12,603.2

^{1/} Incluye pago de mora con BID y BM por un monto de U\$528 mm y U\$87.9 mm para Operación de Recompra de la Deuda Comercial.

^{2/} El monto total del período 2007 - 2011 es preliminar, ya que 2011 aún no está registrado en su totalidad.



- **Continuación...**
 - 2007-2011 US\$600.2 millones vs. 2002-2006 US\$566.2 millones (+6%)
 - Comportamiento de la modalidad (situación invertida entre donaciones-préstamos. 2007 Don.58%, Prést. 42%. 2011 Don. 47% y Prést.53%)
 - Cooperación sectorial orientada en 2007 a social
Altos componentes de AT



Estructura Porcentual de destino de los recursos externos

SECTOR	2007
Social	34
Infraestructura	26
Productivo	16
Financiero	13
Otros	11
Total	100

SECTOR	2011*
Infraestructura	49
Social	19
Productivo	18
Financiero	6
Otros	8
Total	100

*Preliminar a diciembre 2011



Continuación...

- En 2011 reorientación en base al PNDH, priorización de infraestructura (energía, agua y saneamiento, construcción de caminos, salud y educación)
- Social
- Productivo (actividad agropecuaria y PYMES, manejo y conservación de recursos naturales)



Gobierno de Reconciliación
y Unidad Nacional

El Pueblo, Presidente!



MUCHAS GRACIAS