

PRIMER MAPEO Y SISTEMATIZACIÓN DE PROGRAMAS E INICIATIVAS SOCIALES

IMPULSADAS POR EL SECTOR PRIVADO Y SUS FUNDACIONES



Con el apoyo de:



Objetivos



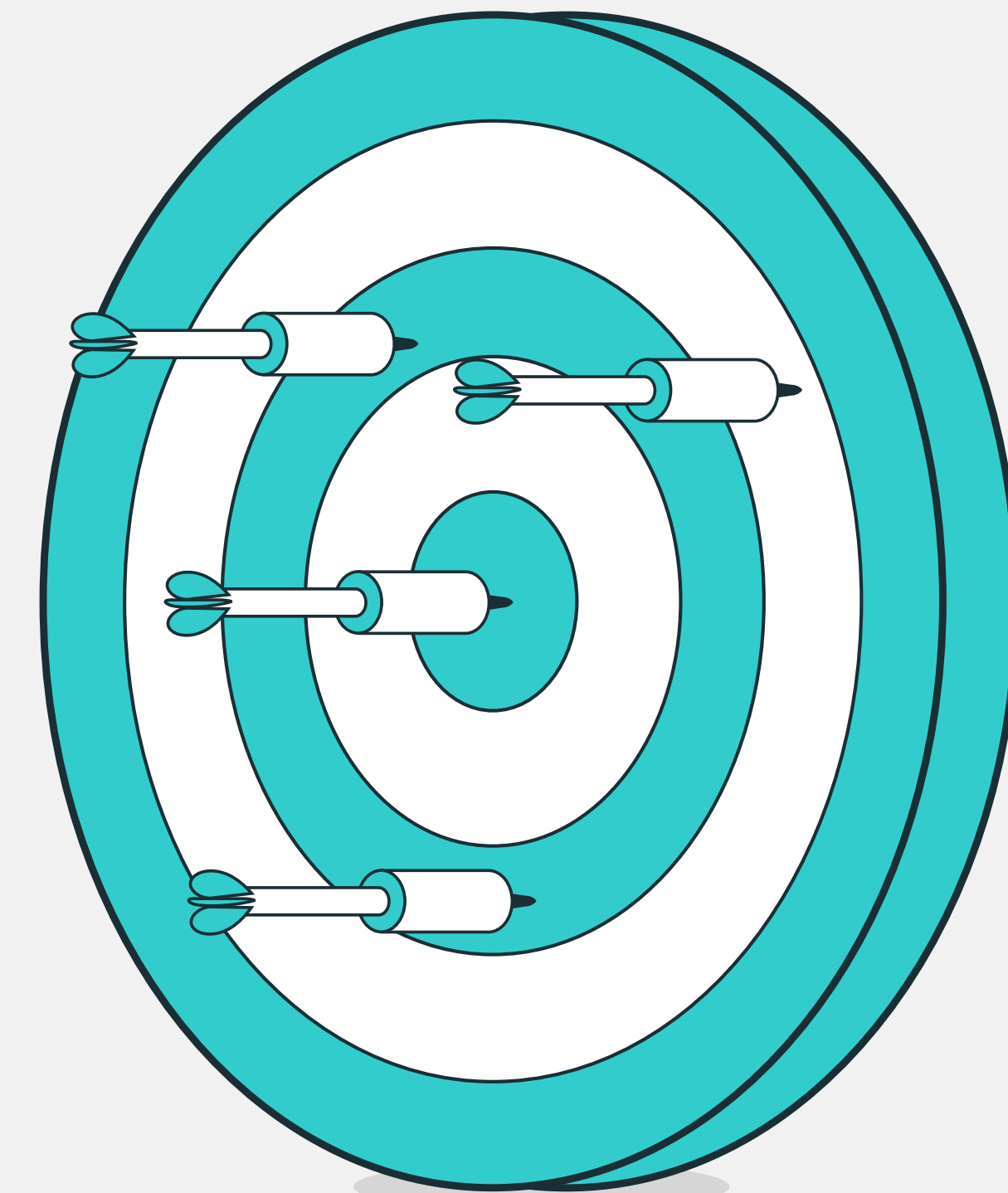
- Identificar programas e iniciativas sociales del sector privado



- Conocer los retos y oportunidades, así como lecciones aprendidas

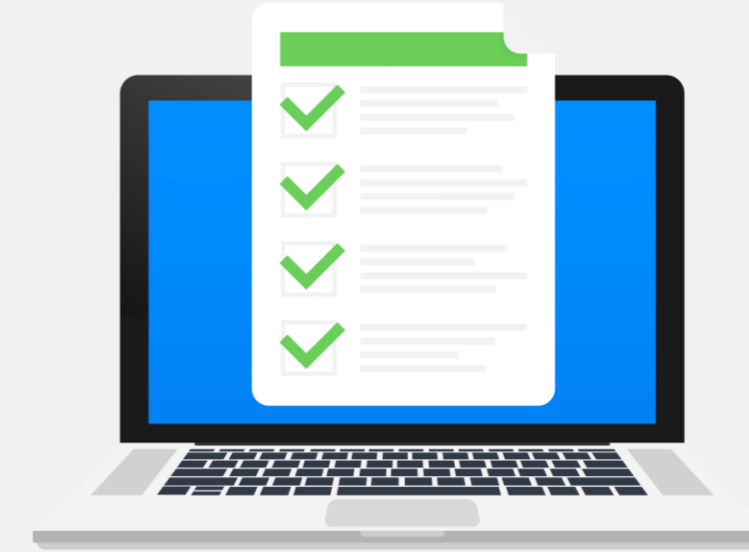


- Formular recomendaciones sobre áreas estratégicas



Metodología

50 Organizaciones
participantes



- **Encuesta en línea**
(cualitativo y cuantitativo)



- 15 de noviembre de
2023 al 15 de febrero
2024



ANACAFÉ
GUATEMALA



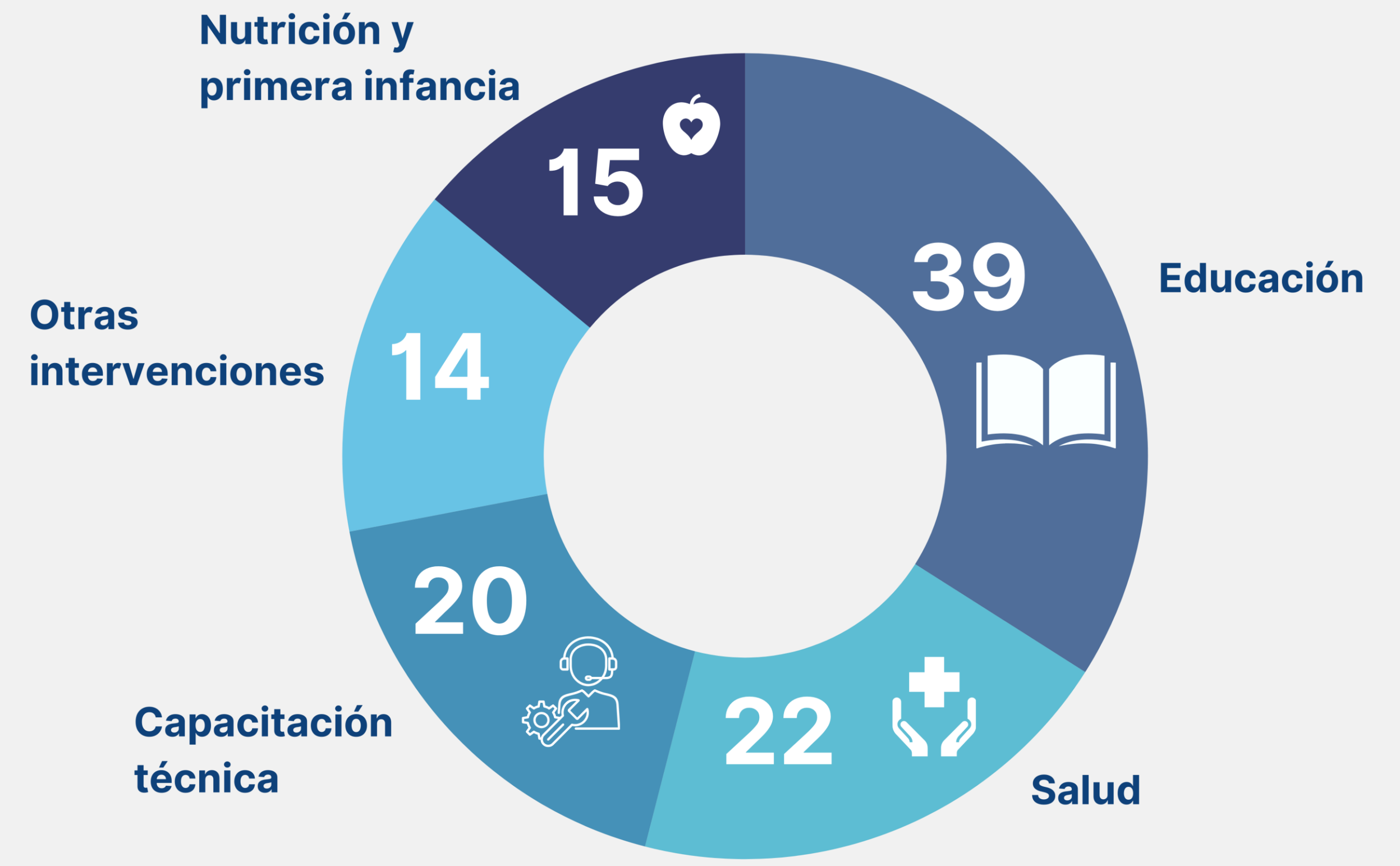
BANTRAB



Y otras organizaciones

Número de iniciativas **por categorías**

110 iniciativas sociales



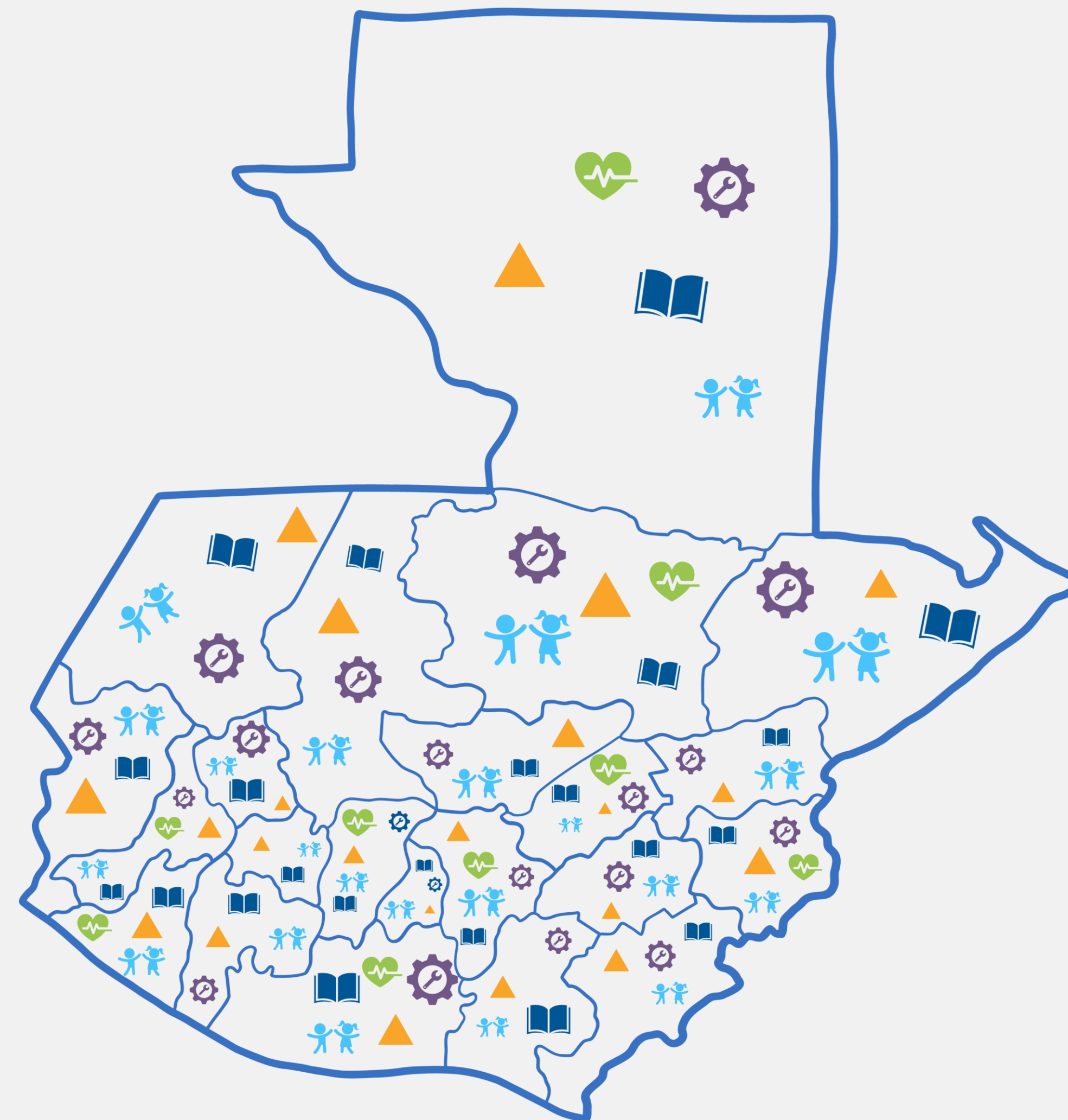
Presencia del sector privado a nivel nacional

22 cobertura nacional

88 cobertura departamental

 Educación  Capacitación técnica  Salud

 Otras intervenciones  Nutrición y 1era infancia



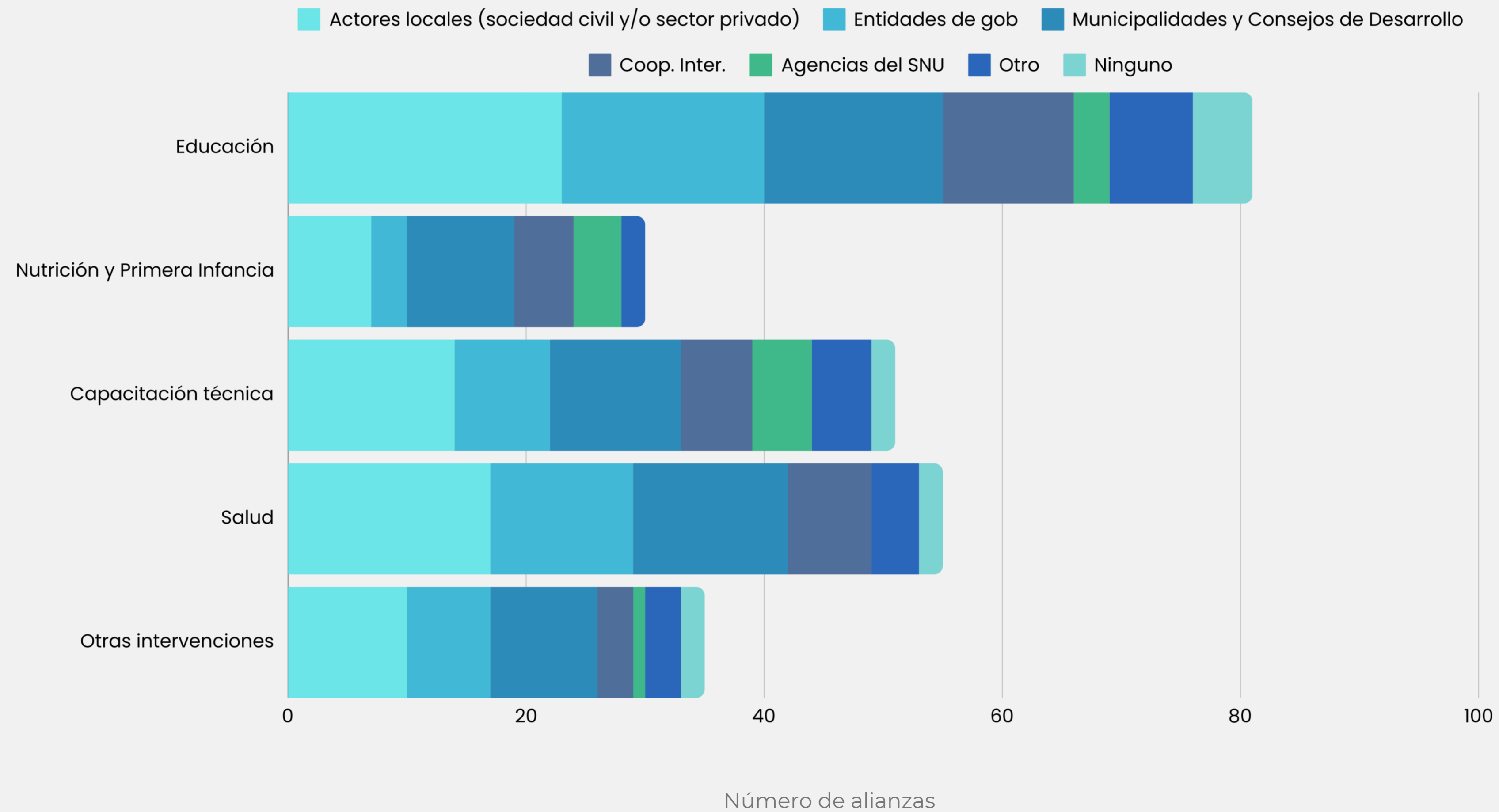
Monto anual de inversión en apoyo al desarrollo social

USD 33.8 millones

(estimación aprox. de la muestra)



+ 300 alianzas realizadas



Lecciones aprendidas



Con el apoyo de:



- **Construcción de confianza** para lograr alianzas.
- **Identificación de acuerdos comunes al más alto nivel** para un trabajo colaborativo.
- **Co-creación como habilitador** de oportunidades multi-actor.
- **Generación de valor agregado** para las organizaciones que participaron del ejercicio de mapeo.

| Siguientes pasos



Con el apoyo de:



- **Desarrollar la segunda fase del mapeo** extendiendo la participación a mas empresas y entidades.
- **Sistematización en una plataforma digital** para facilitar el acceso a la información de las iniciativas por ubicación geográfica.
- **Generar espacios de diálogos** para buscar sinergias.

PRIMER MAPEO Y SISTEMATIZACIÓN DE PROGRAMAS E INICIATIVAS SOCIALES

IMPULSADAS POR EL SECTOR PRIVADO Y SUS FUNDACIONES



Con el apoyo de:

