

Las implicancias políticas de los cambios en la estructura por edades de la población y las transferencias intergeneracionales

Una mirada de tendencias desde educación
La competencia por los recursos

Pedro Montt L.
Ministerio de Educación
Chile

Algunos datos

Bravo, Holz, 2008

	Tasa de natalidad	Expectativa de vida
Primera parte siglo XX	6 nacimientos por mujer	55 años
Década '80	2,5 nacimientos por mujer	70 años
2006	1,9 nacimientos por mujer	78 años

Inequidad

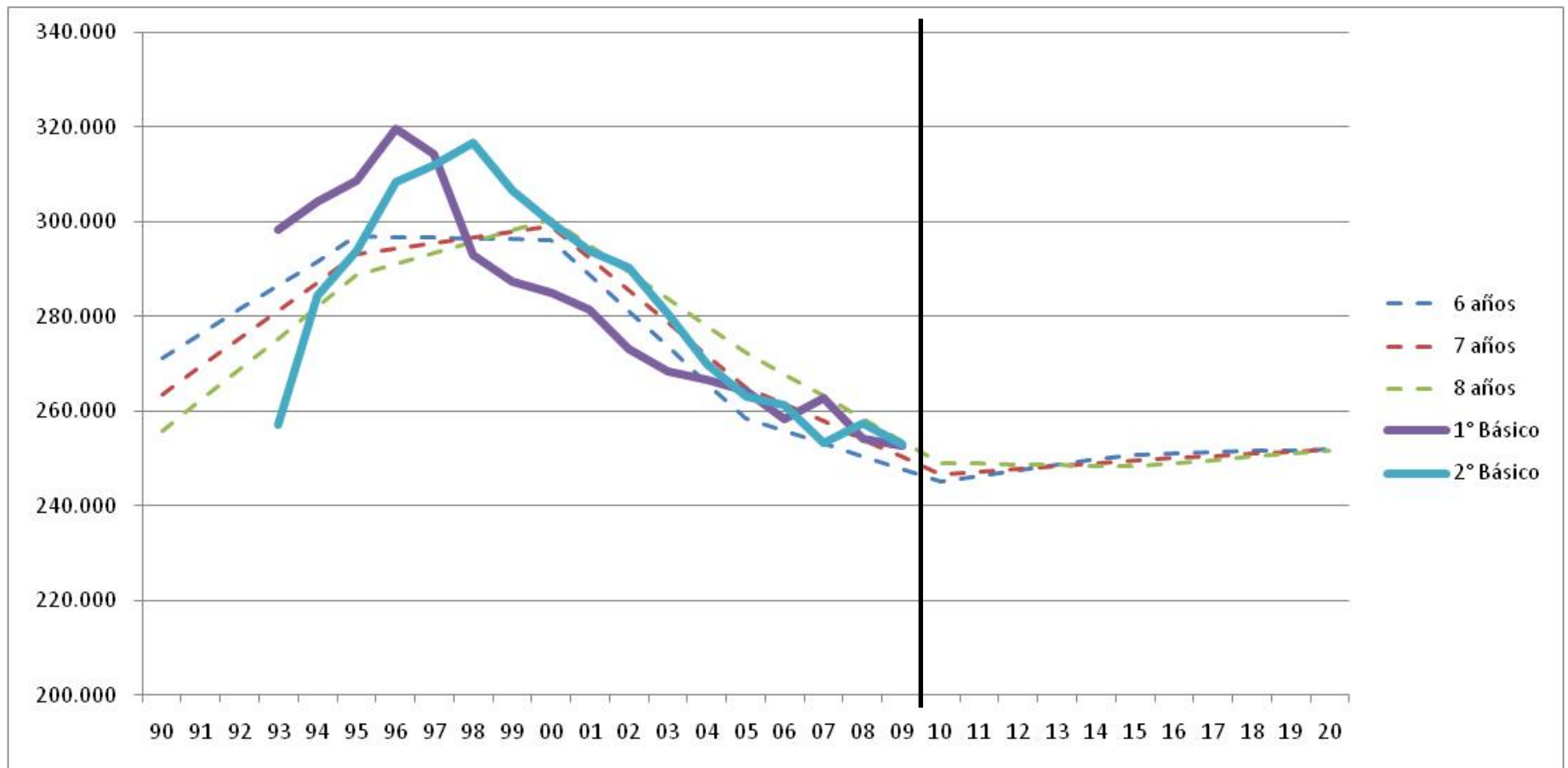
Entre los 70 y 80 la inequidad se incrementó medida como índice de Gini llegando a alcanzar el valor 0,6. Durante los 90 y hasta el 2003 esta declinó para llegar al valor 0,55, que es equivalente al que el país poseía hacia fines de los '60

Los desarrollos desde la educación

- Ventana de oportunidades por efecto de la baja de matrícula absoluta en el sistema escolar en la próxima década (estimada en cerca de 250 mil plazas, pero se compensa en si bajan las tasas de deserción. Un téngase presente la sobreoferta de profesores)
- La tendencia del gasto ¿Cuánto se puede sostener?
- Posibles destinos que abre la ventana
 - Competencia de recursos por crecimiento de párvulos.
 - Competencia de recursos por crecimiento de educación superior y mayor demanda en ese nivel (aunque también hacia fines de la década, por efecto de caída del número de estudiantes, se producen holguras).
 - Expansión de la oferta en básica y media (Cambio de estructura curricular previsto en la LGE): disminución del tamaño de los cursos (grados inferiores); incremento del tiempo para preparar las clases de los profesores)

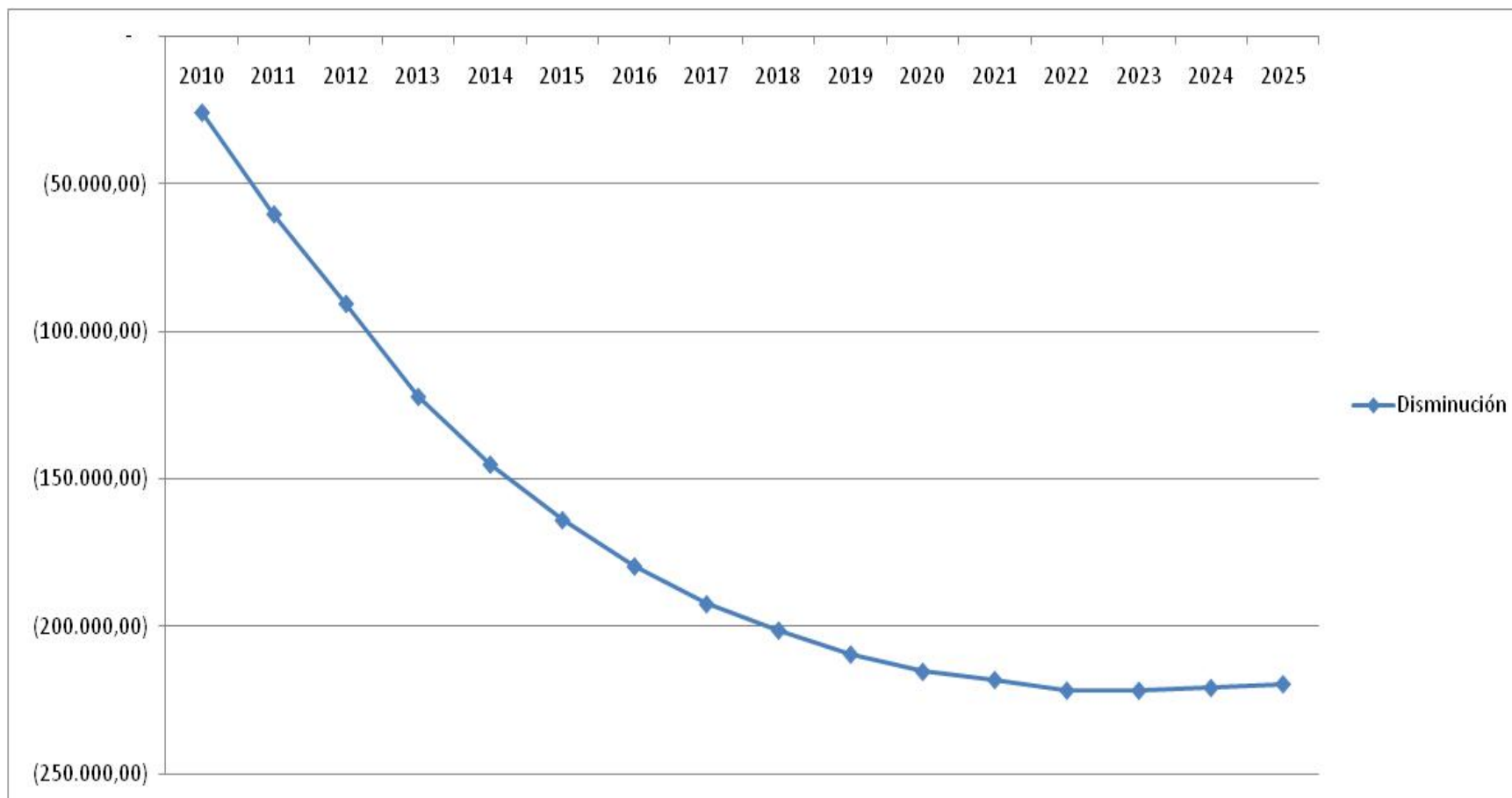


Ingreso de alumnos al Sistema Escolar



Fuente: Proyecciones INE y Matrícula RECH

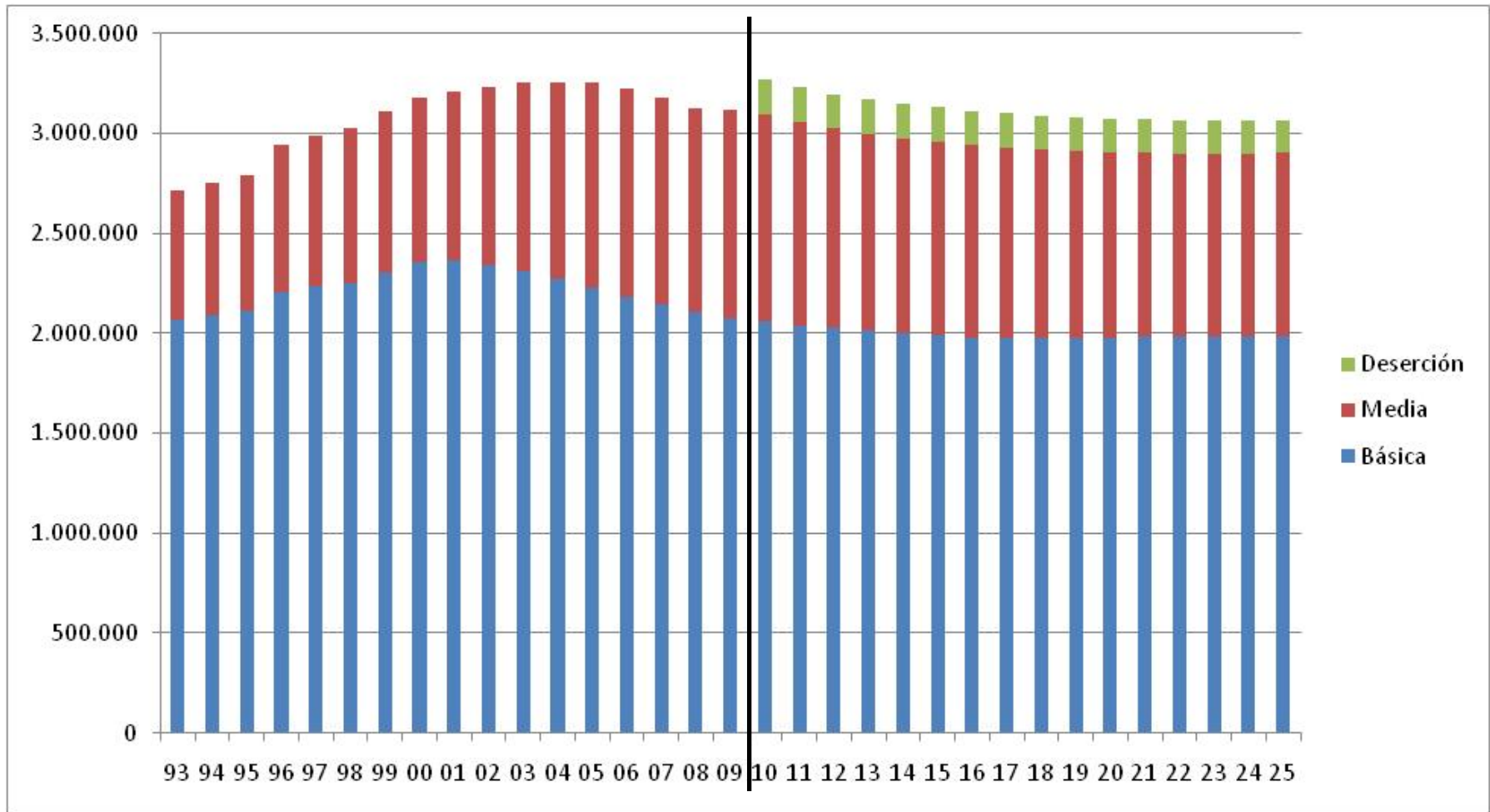
Disminución de matrícula con respecto al año 2009



Fuente: Construcción propia



Sin embargo, existe aún existe deserción que recuperar



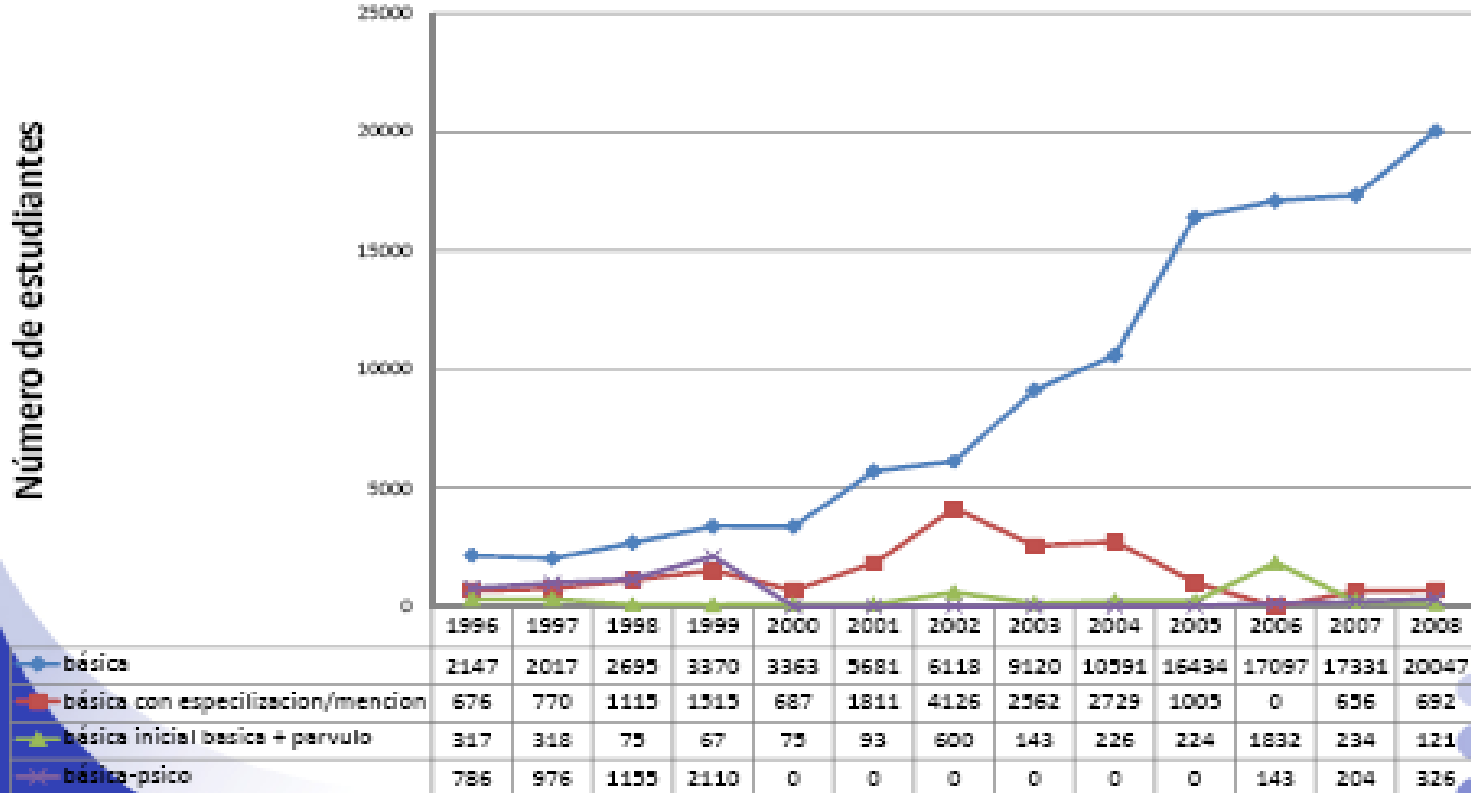
Fuente: Construcción propia



¿Expansión de la oferta de formación de profesores?

J. Manzi, 2009

Evolución de la matrícula total en Educación Básica 1996-2008

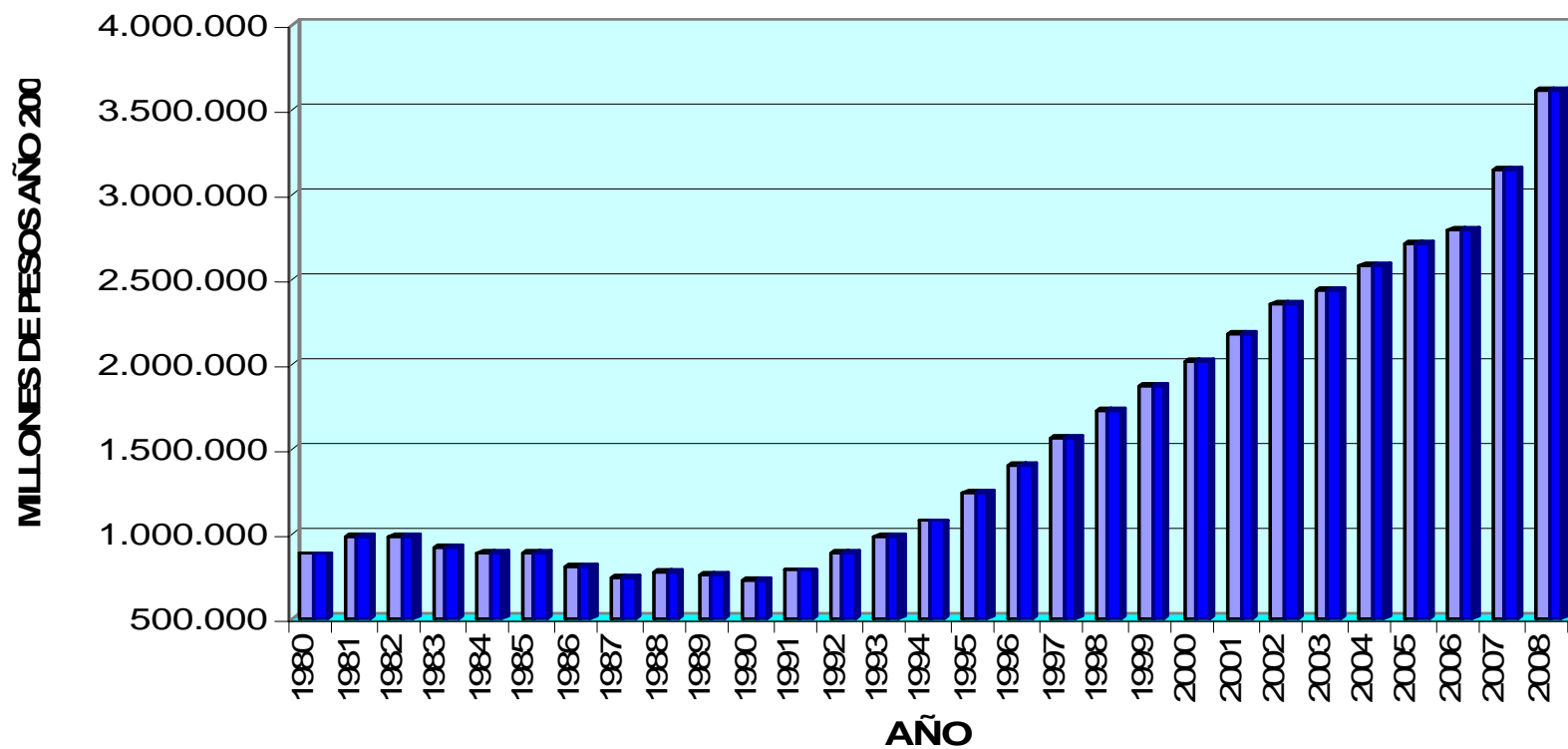


Fuente: Cox, Vergara y Ulloa, en base a CSE



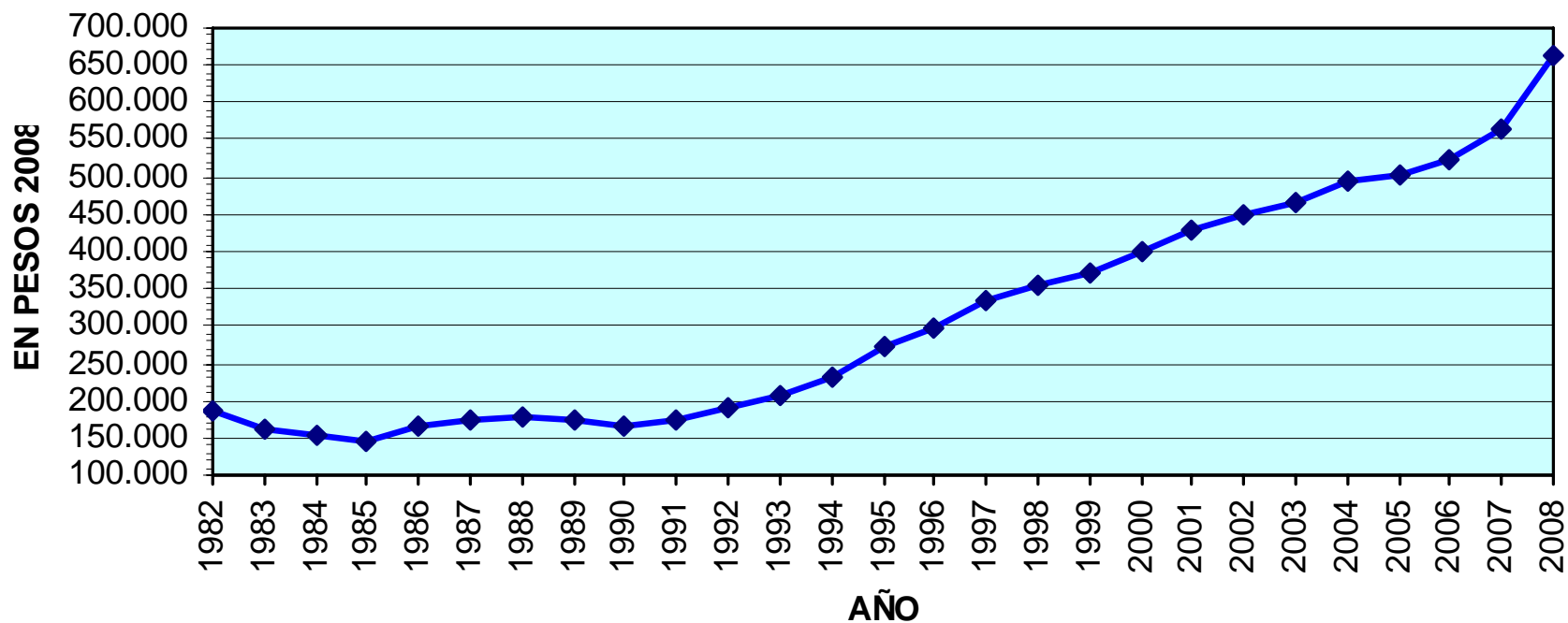
Evolución del gasto en educación

GASTO MINISTERIO DE EDUCACIÓN 1980 - 2008

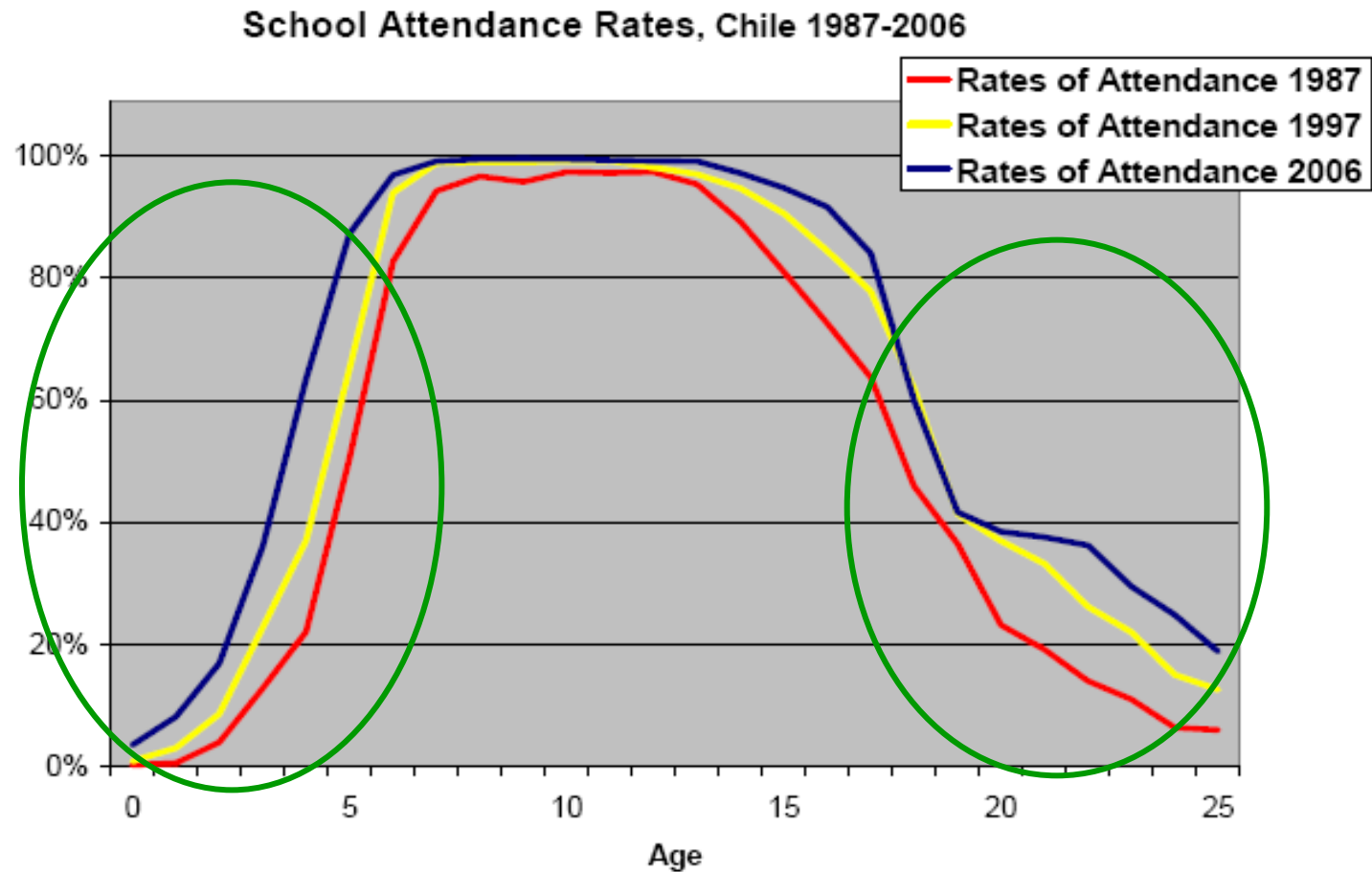


Ha sido la educación una verdadera prioridad...?

GASTO SUBVENCIÓN PROMEDIO ANUAL POR ALUMNO 1980 - 2008





Aumento de las tasas de atención en las colas



Bravo, Holz, 2008



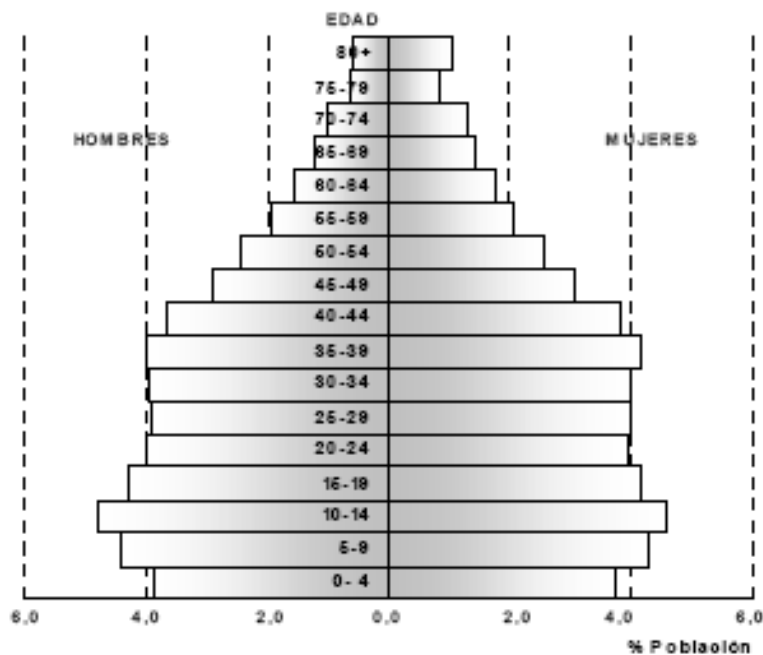
La competencia de otras políticas sociales

- Envejecimiento de la población. 
 - Salud
 - Previsión
- ¿Es justa la distribución de recursos según edades? 
- ¿Si los desafíos son el empleo y su calidad, así como mejorar la distribución de la riqueza?
 - ¿Puede educación tener un mejor posicionamiento si afecta ambas dimensiones?
 - Mayor productividad.
 - Calidad de los empleos.
 - Ingresos y movilidad social (D. Contreras et al, enfoco, Expansiva, 2005)
 - La movilidad social es alta en los primeros siete deciles de la distribución de ingresos. Al mismo tiempo, la probabilidad de entrar y salir del décimo decil es baja.
 - La pobreza transitoria bordea el 24% y la crónica un 10% (políticas diferenciadas)
 - Cantidad de niños y preescolares influye en la probabilidad de salir como de entrar a la pobreza. Los niveles de educación media reducen la posibilidad de caer en la pobreza –si bien no tienen impacto positivo sobre la probabilidad de salir de ella- la educación técnica influye positivamente en la posibilidad de dejar de ser pobres.
 - Los pobres son fuertemente vulnerables a los shocks en salud. Al igual que en educación en salud existe una desigualdad en la provisión y efectividad del servicio.

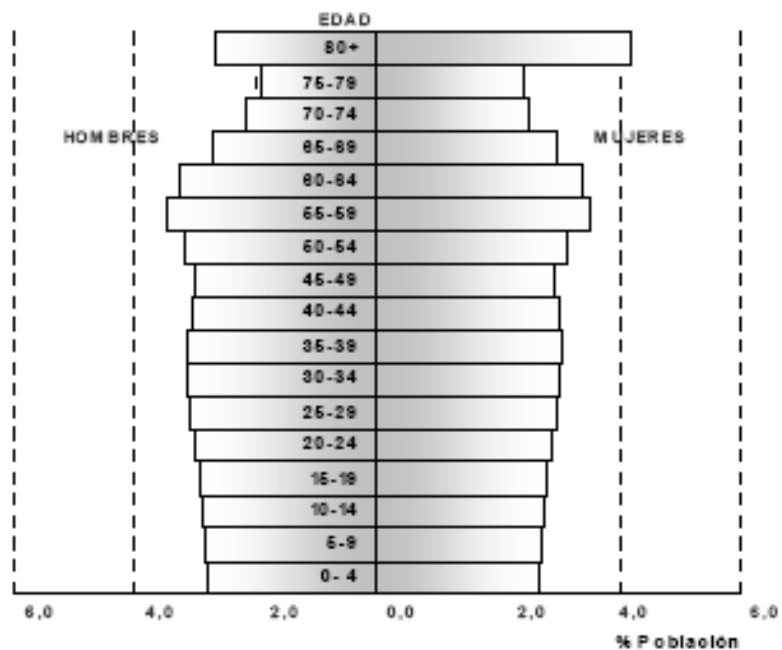
CAMBIO EN LA COMPOSICIÓN DE LA POBLACIÓN PROYECTADO 2050

CHILE: Distribución porcentual de la población por sexo, según grupos quinquenales de edad. Censo 2002 y estimada al 2050

Censo 2002



Proyección 2050

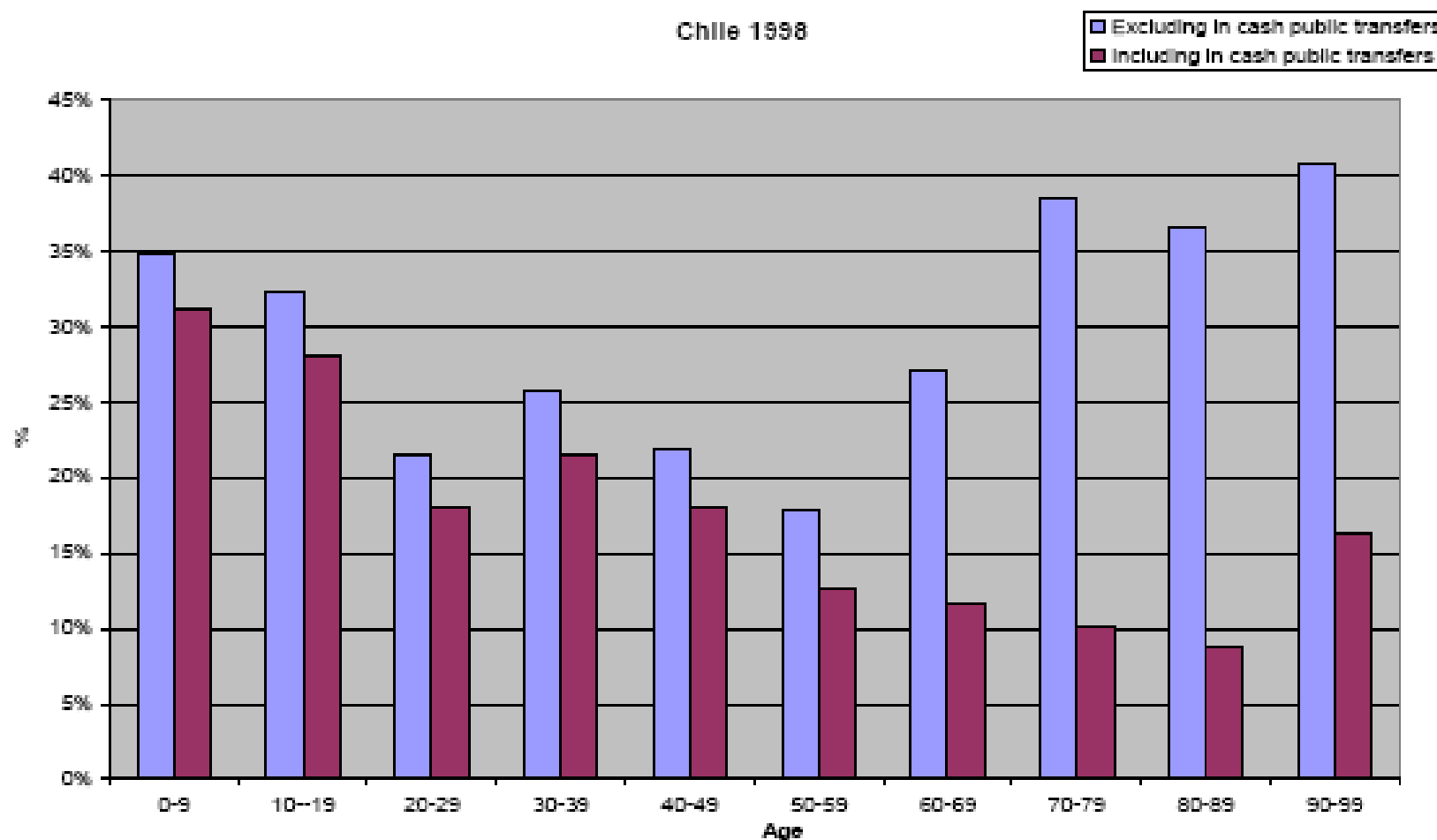


INE, Proyección de población 1950-2050



Equidad en las transferencias según edad

Impacto de transferencias en tasas de pobreza por grupo de edad,
Chile 1998



Source: CASEN 1998

Bravo, Holz, 2008

