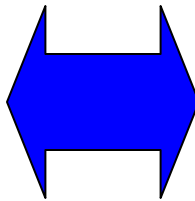


Dinámica de las tendencias demográficas y sus efectos en el gasto público

Tim Miller
University of California
and
Northern California Cancer Center

Cambios en las características de la población

Edad, educación, redes familiares, ingresos, riqueza, salud



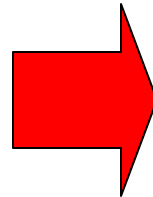
Cambios en los presupuestos de gobierno

Demanda de servicios públicos: educación, salud, pensiones, y protección social

Fuentes de ingresos fiscales: impuestos al consumo, a los ingresos y a la propiedad

Cambios en las características de la población

Edad, educación, redes familiares, ingresos, riqueza, salud



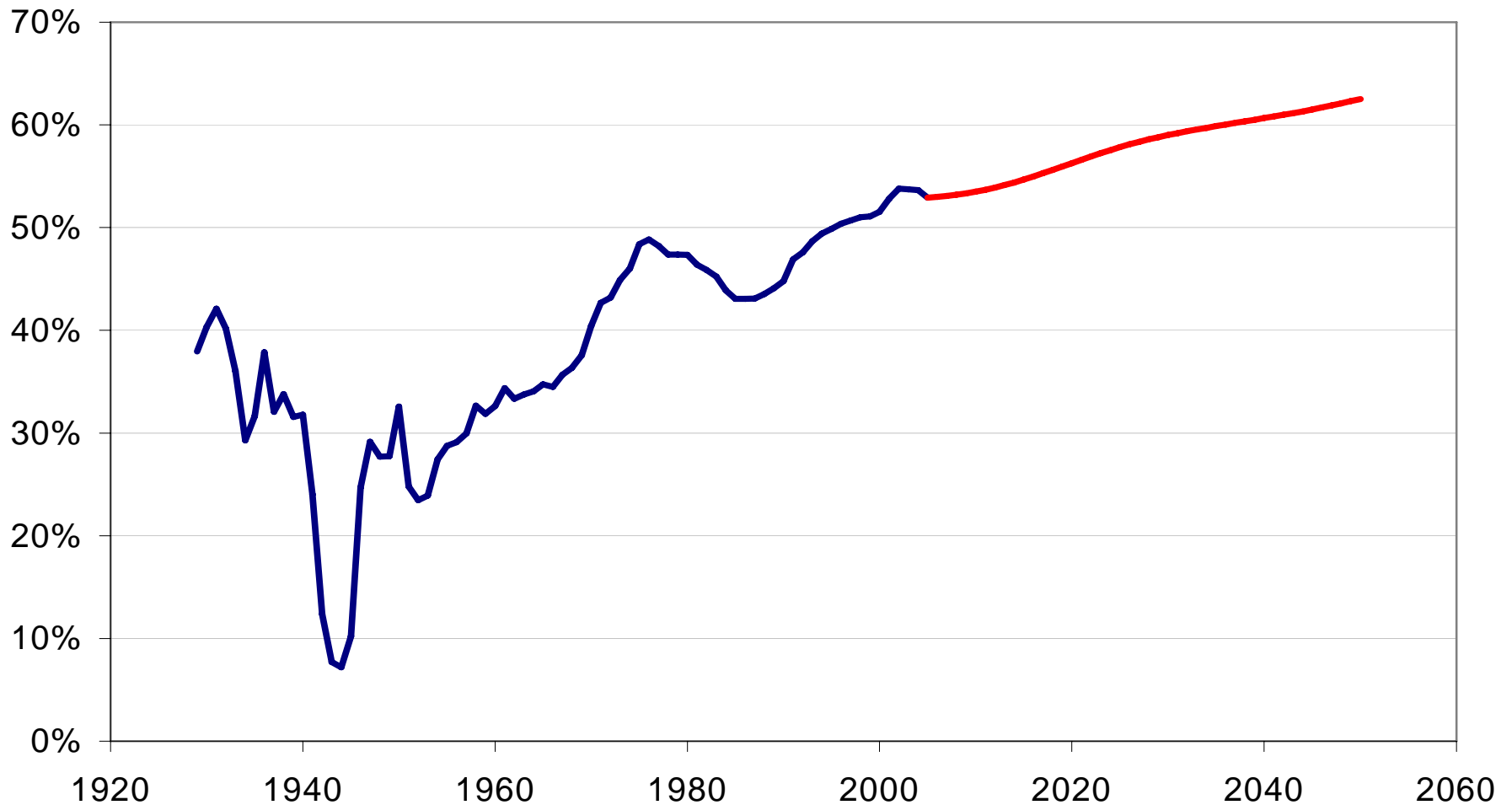
Cambios en los presupuestos de gobierno

Demanda de servicios públicos: educación, salud, pensiones, y protección social

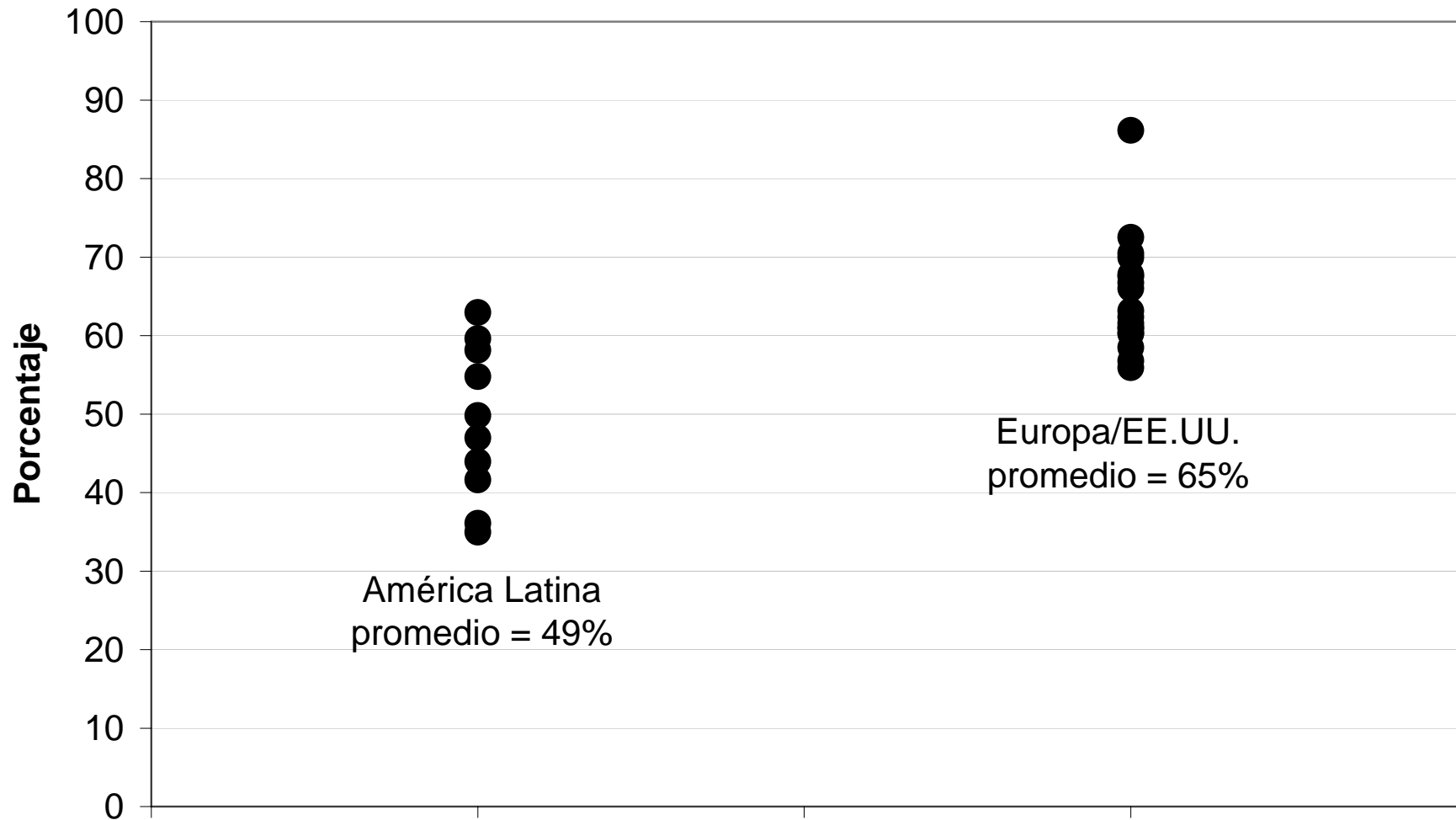
Fuentes de ingresos fiscales: impuestos al consumo, a los ingresos y a la propiedad

Las transferencias públicas están creciendo en proporción al gasto público

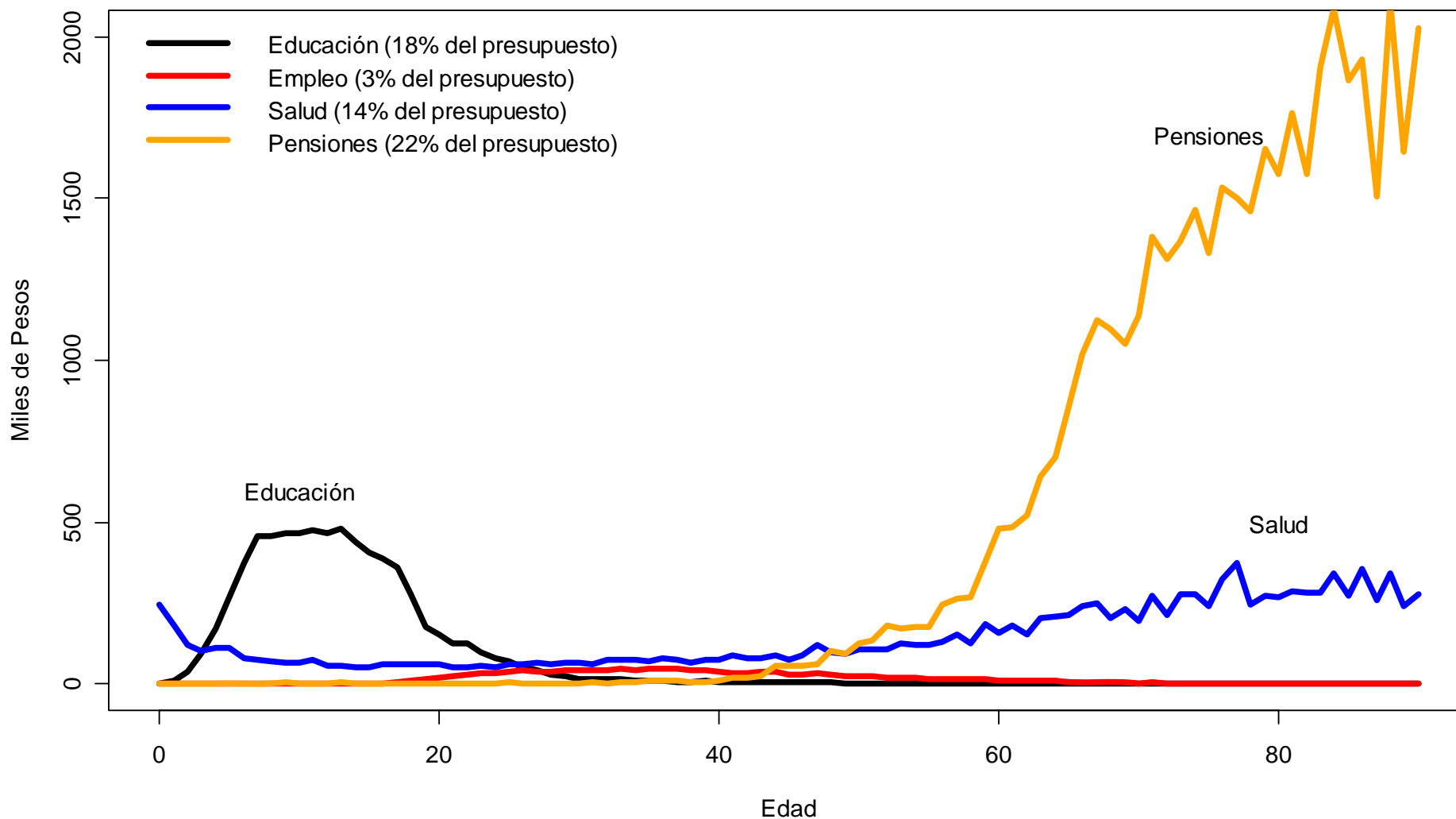
Las transferencias públicas como porcentaje del gasto público, EE.UU. 1929-2050



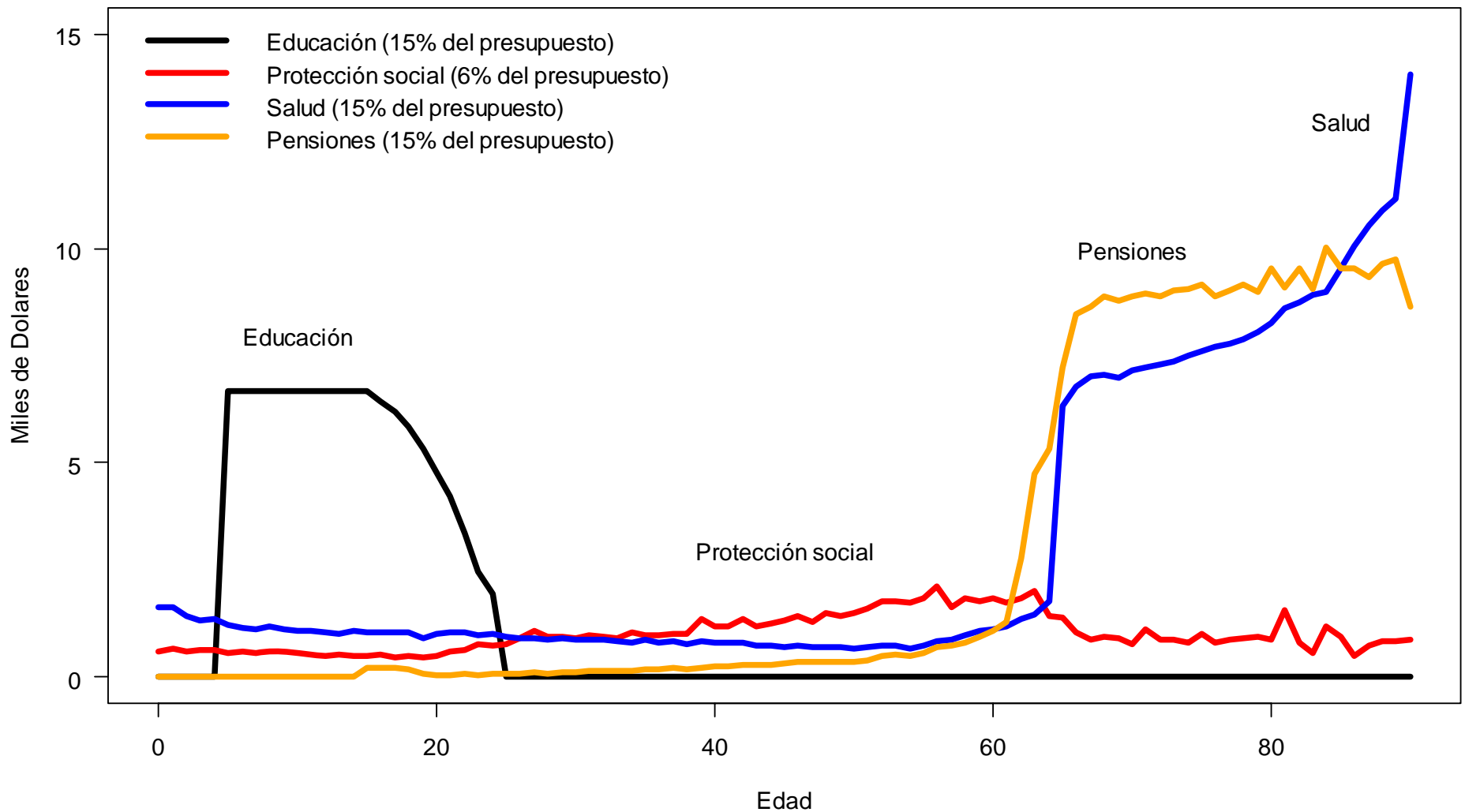
Las transferencias públicas
como porcentaje del gasto público: América Latina y Europa/EE.UU.



Las transferencias públicas se concentran en jóvenes y adultos mayores : Chile, 2000

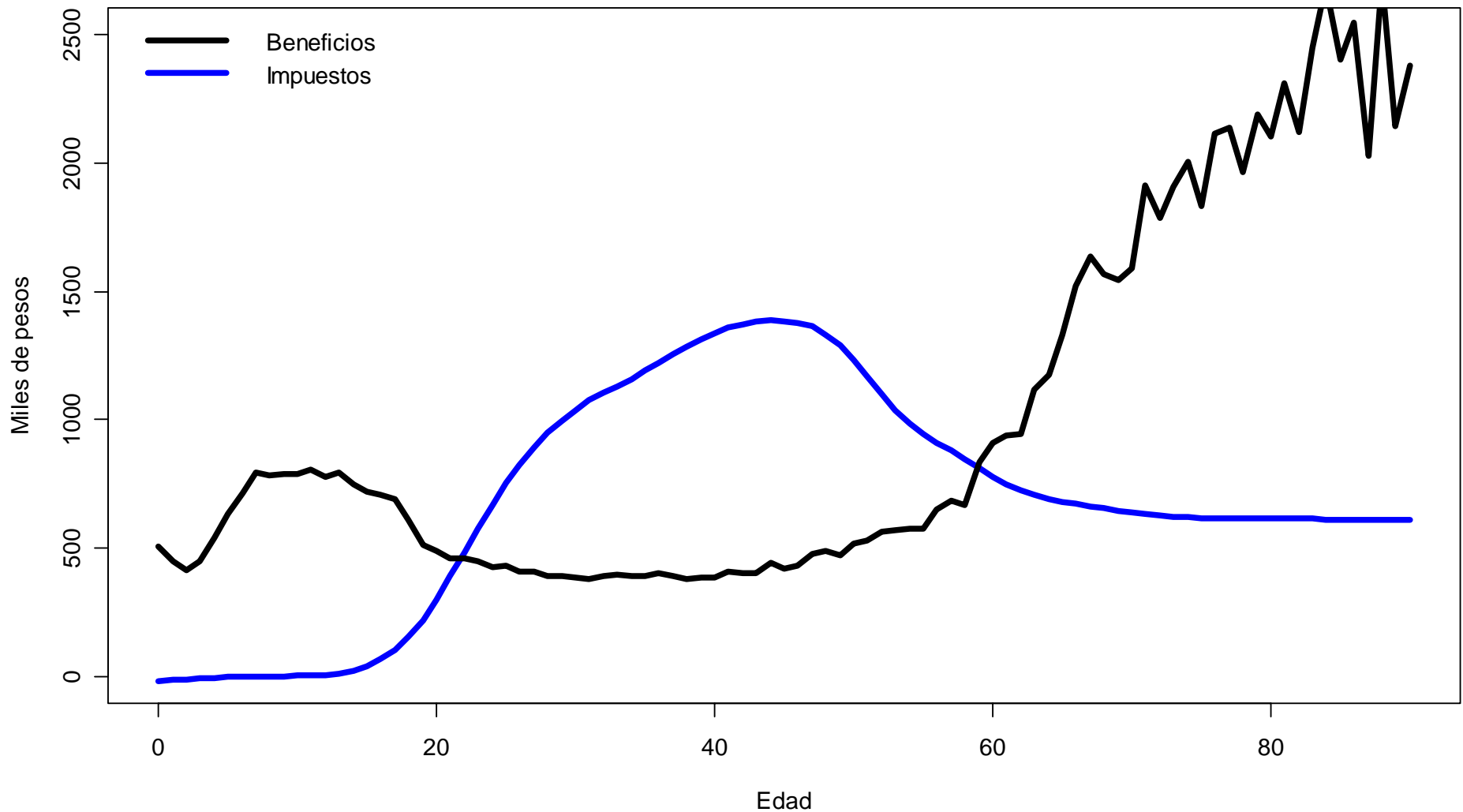


Las transferencias públicas se concentran en jóvenes y adultos mayores: EE.UU., 2000



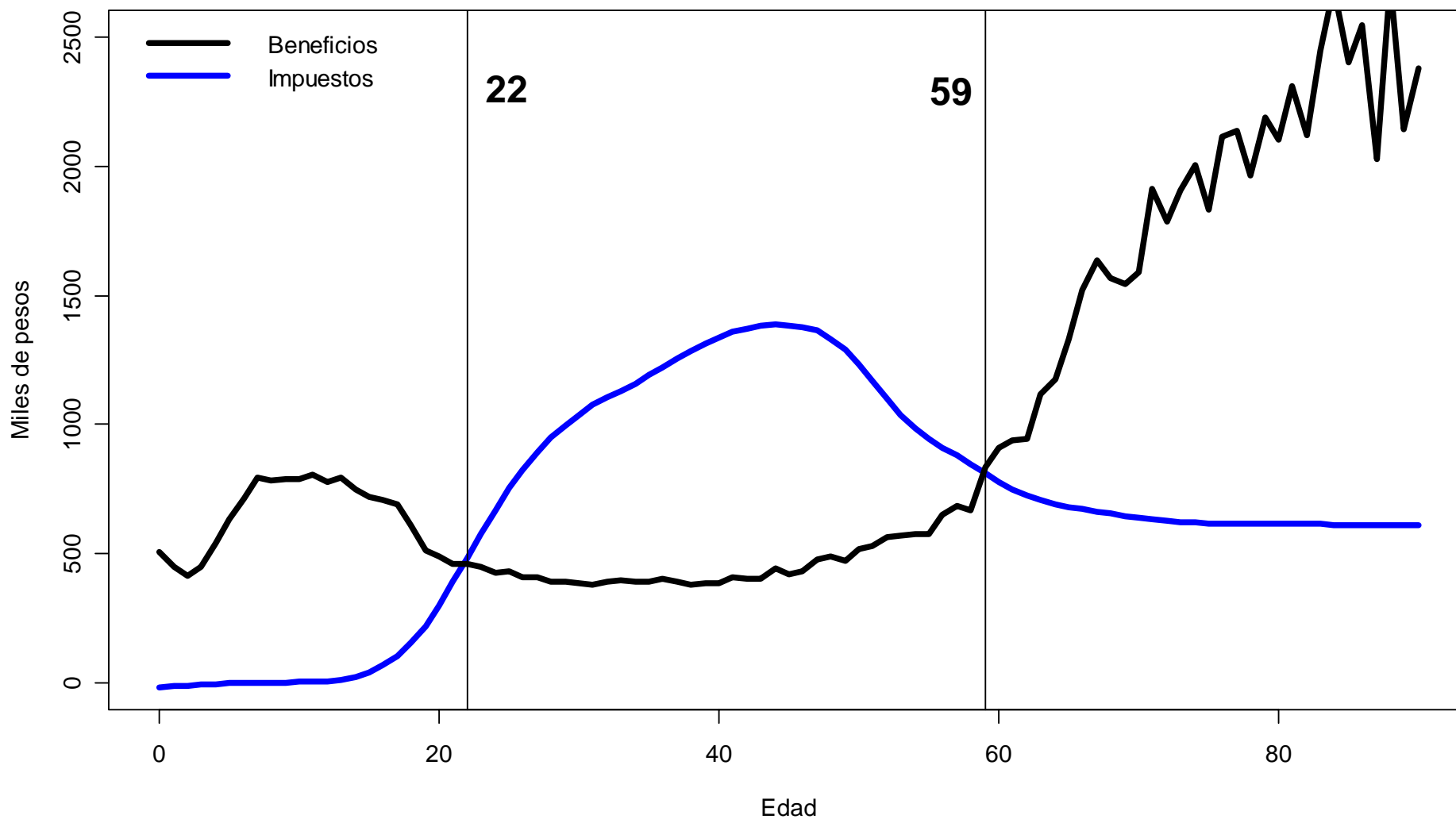
Las transferencias son financiadas principalmente por adultos en edades laborales: Chile, 2000

Beneficios e Impuestos por Edad, Chile



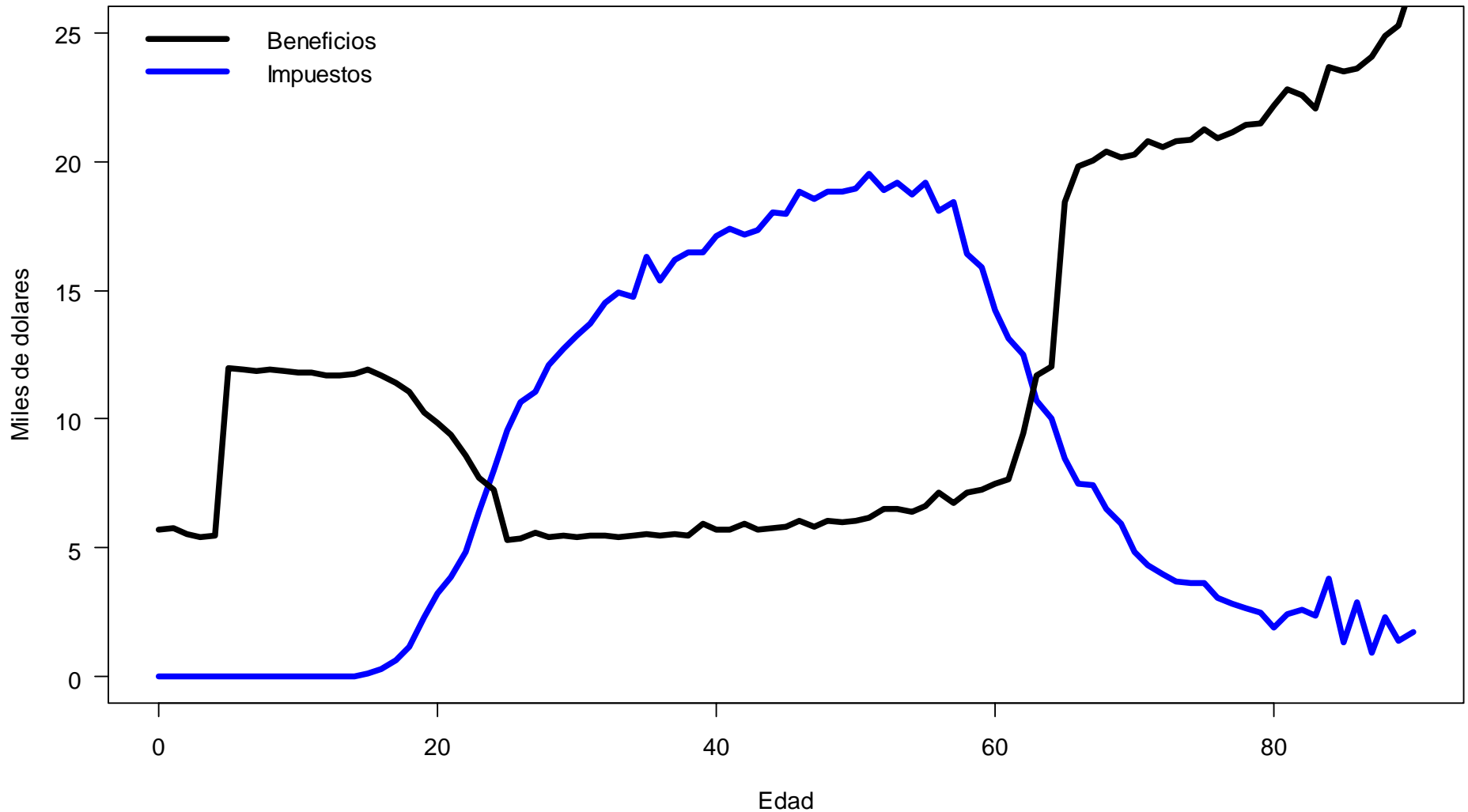
Las transferencias son financiadas principalmente por adultos en edades laborales: Chile, 2000

Beneficios e Impuestos por Edad, Chile



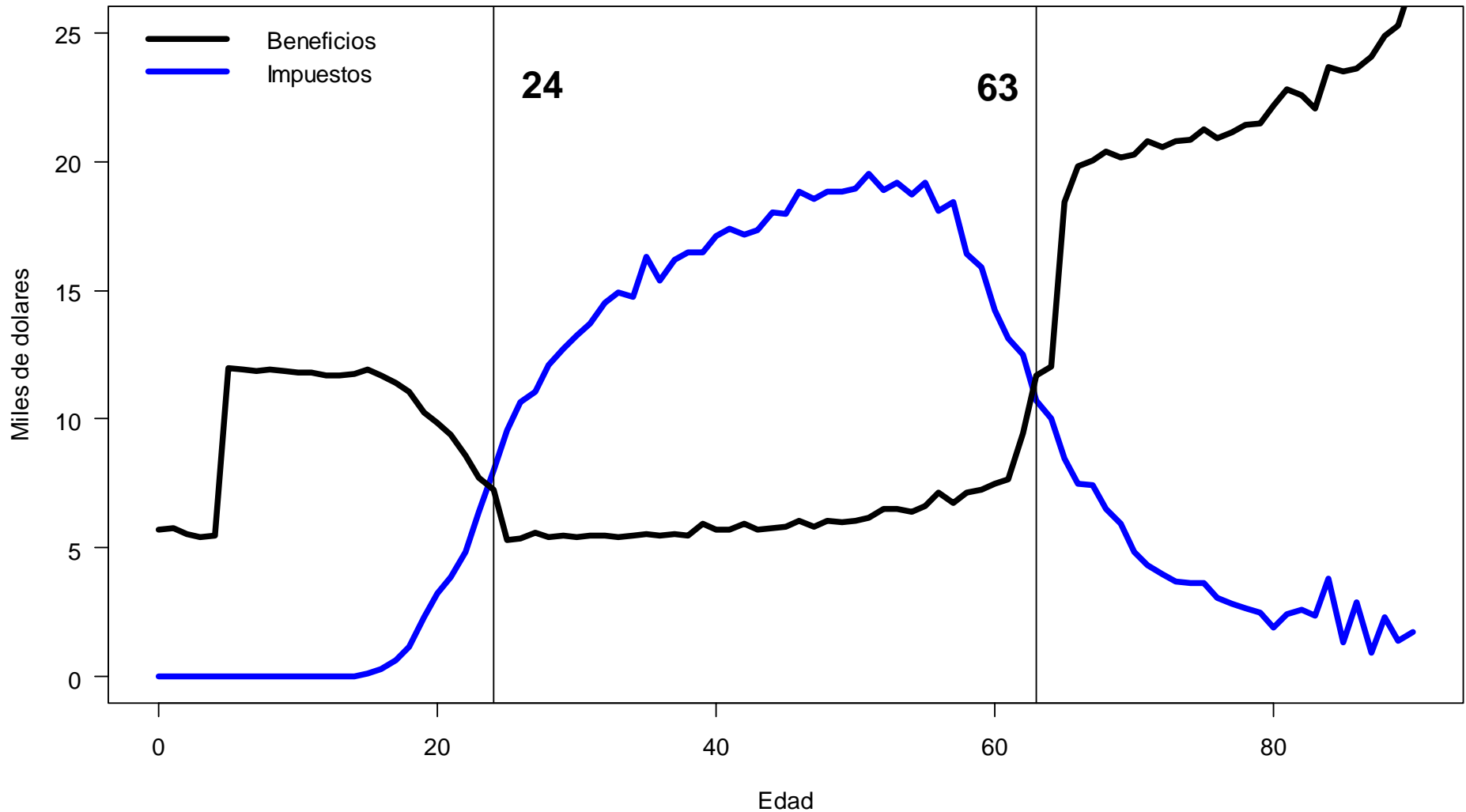
Las transferencias son financiadas principalmente por adultos en edades laborales: EE.UU., 2000

Beneficios e Impuestos por Edad, US



Las transferencias son financiadas principalmente por adultos en edades laborales: EE.UU., 2000

Beneficios e Impuestos por Edad, US



Proyección del presupuesto

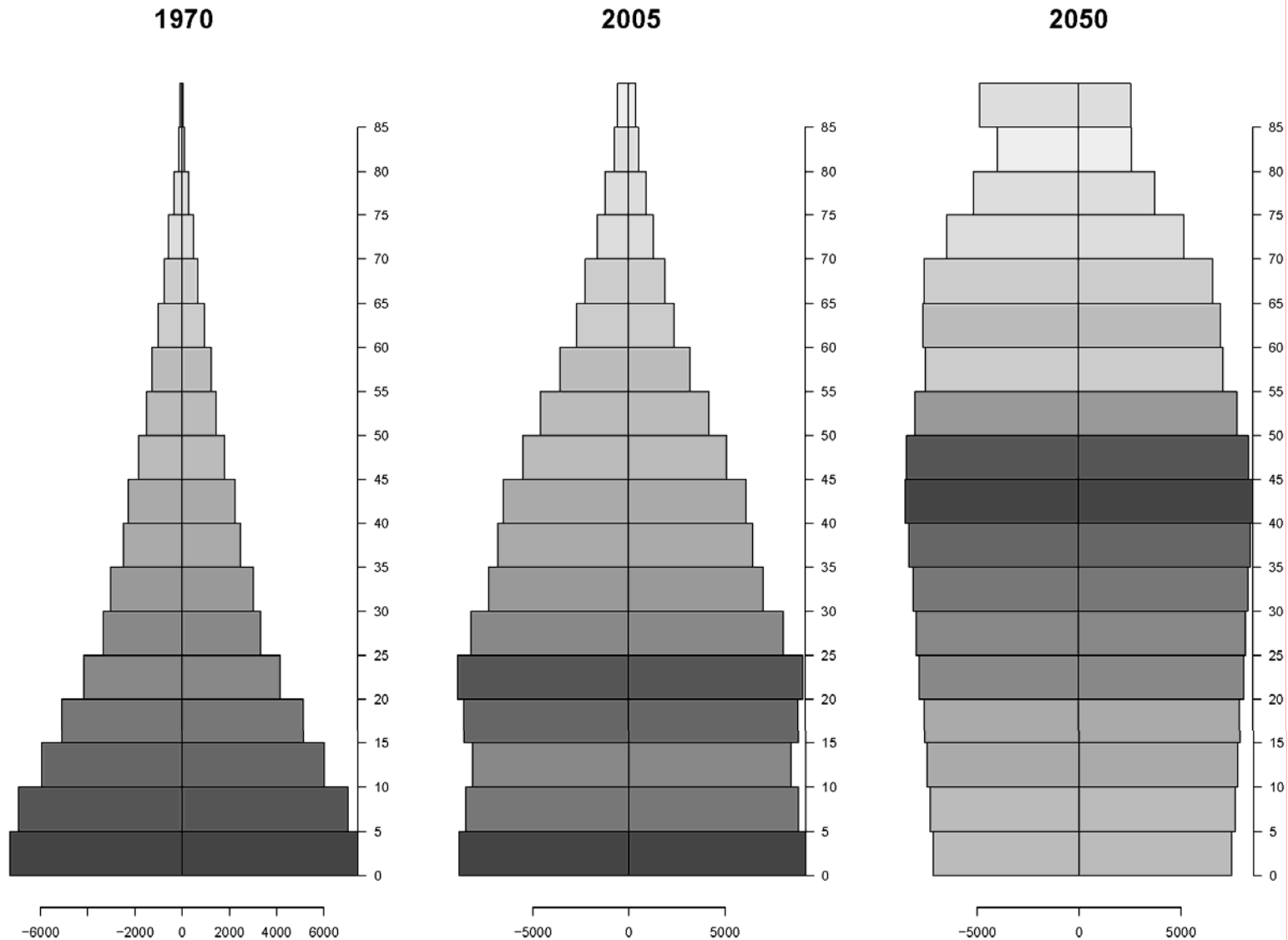
En función de los cambios en la estructura por edades de la población

$$B(t) = \text{sum} \{ b(x) * \exp(r*t) * p(x,t) \}$$

- $b(x)$ = valor promedio de los beneficios recibidos del gobierno por personas de edad x en el año base
- r = tasa de crecimiento del beneficio medio (p.ej., crecimiento de la productividad)
- $p(x,t)$ = población por edad x en el año t

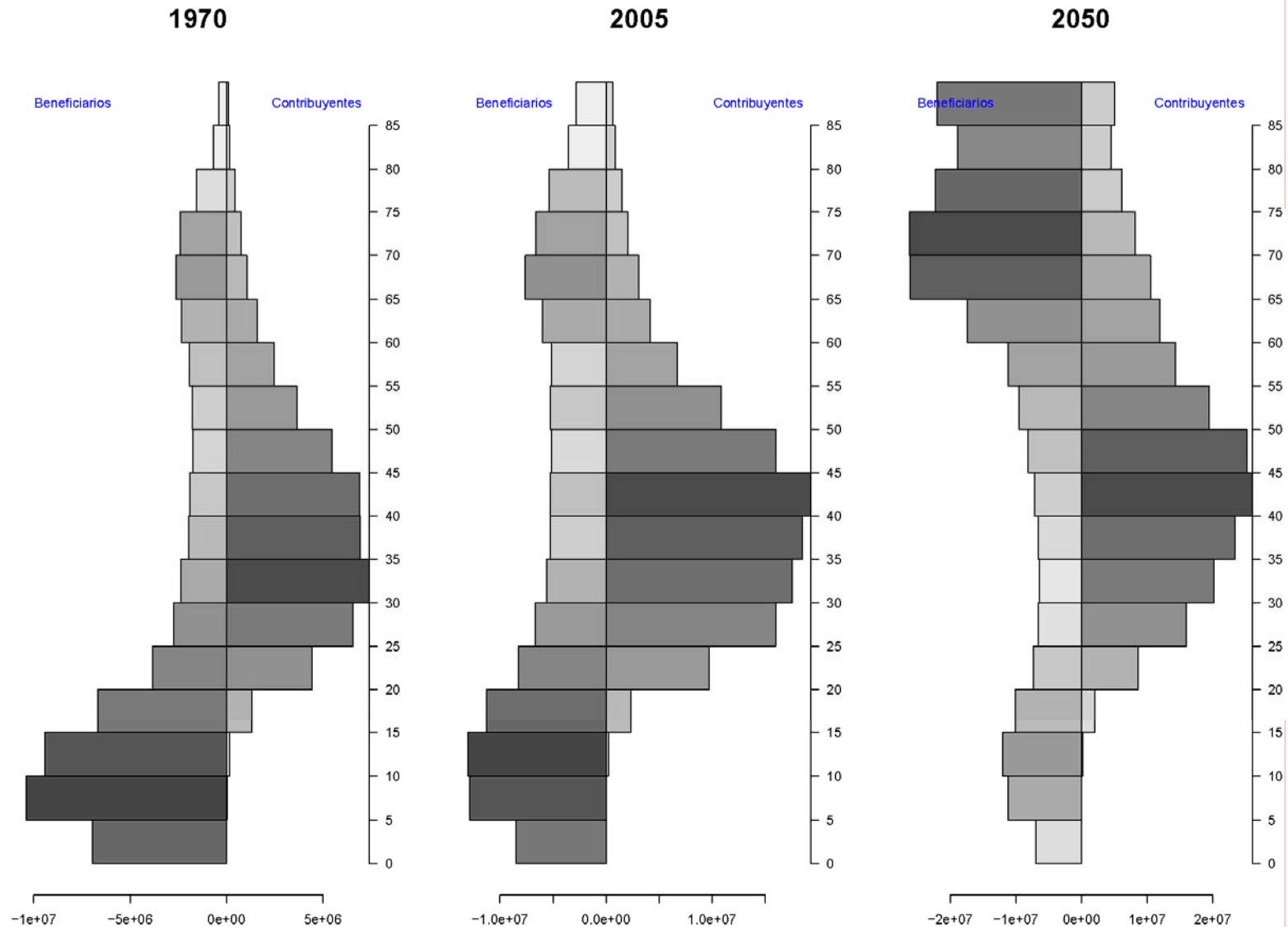
Cambio de la población según el punto de vista de los demógrafos

Distribución por edad de la población: Brasil



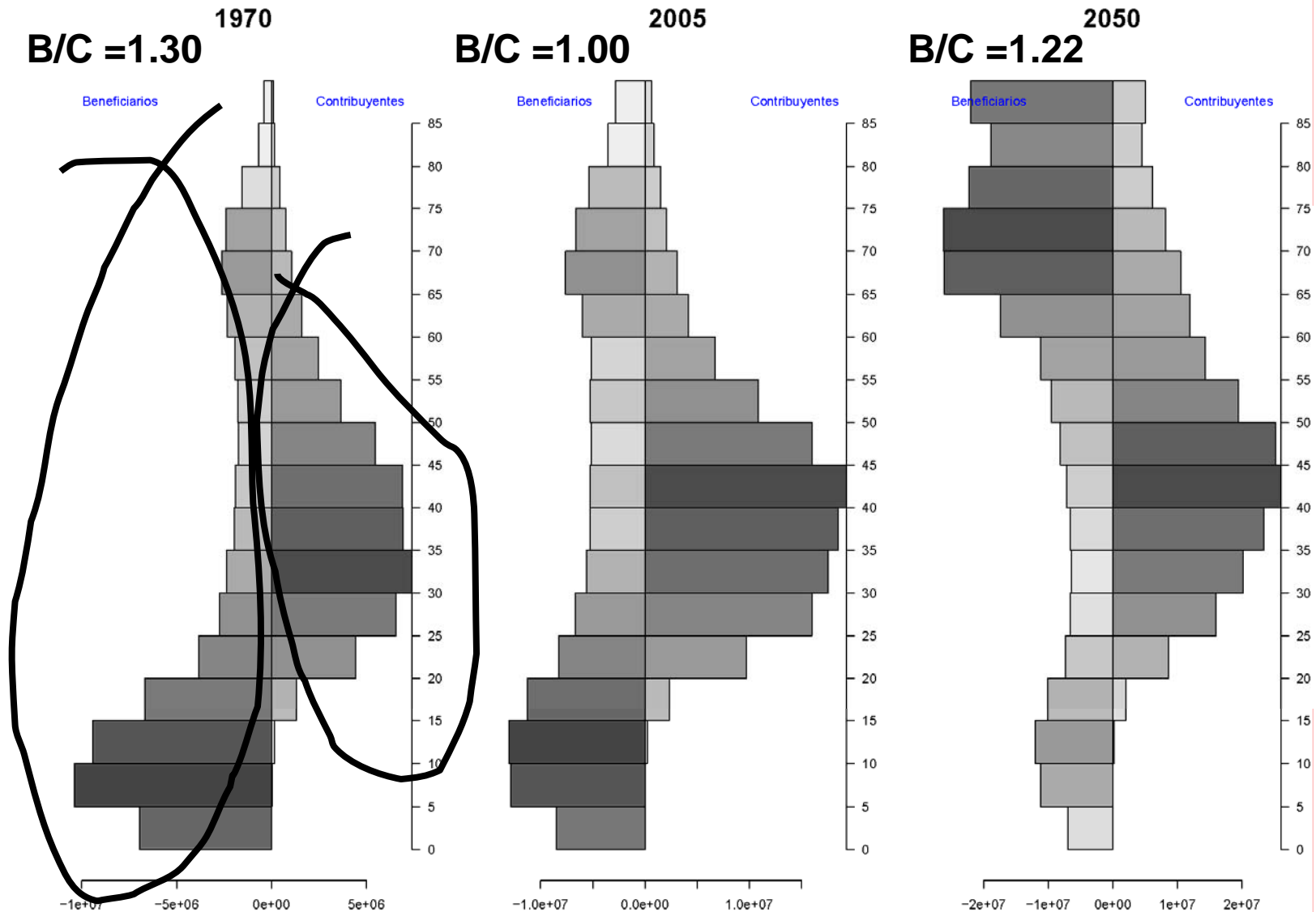
Cambio de la población según el punto de vista de los economistas

Distribución por edad de los beneficiarios y contribuyentes: Brasil



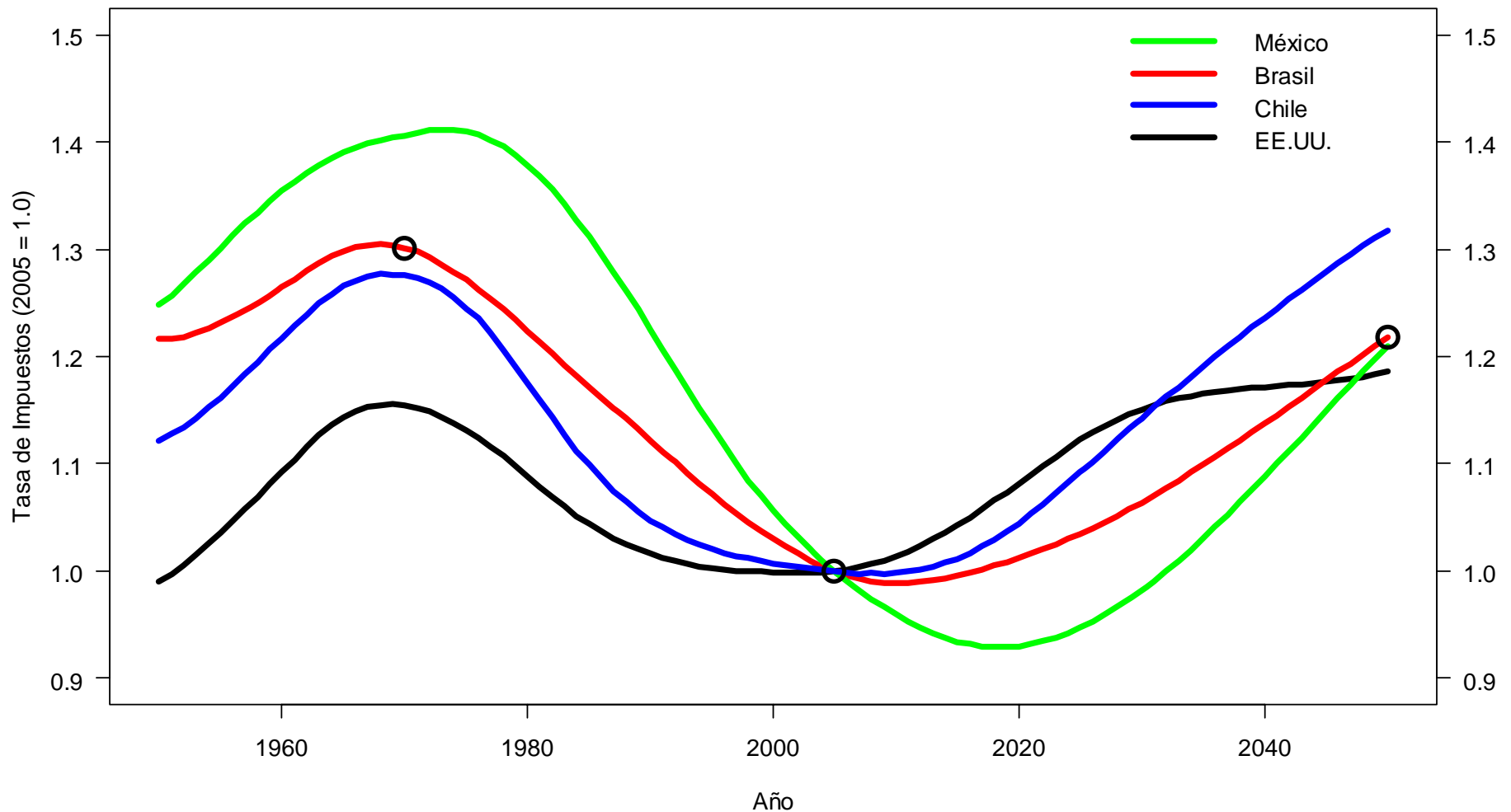
Cambio de la población según el punto de vista de los economistas

Distribución por edad de los beneficiarios y contribuyentes: Brasil



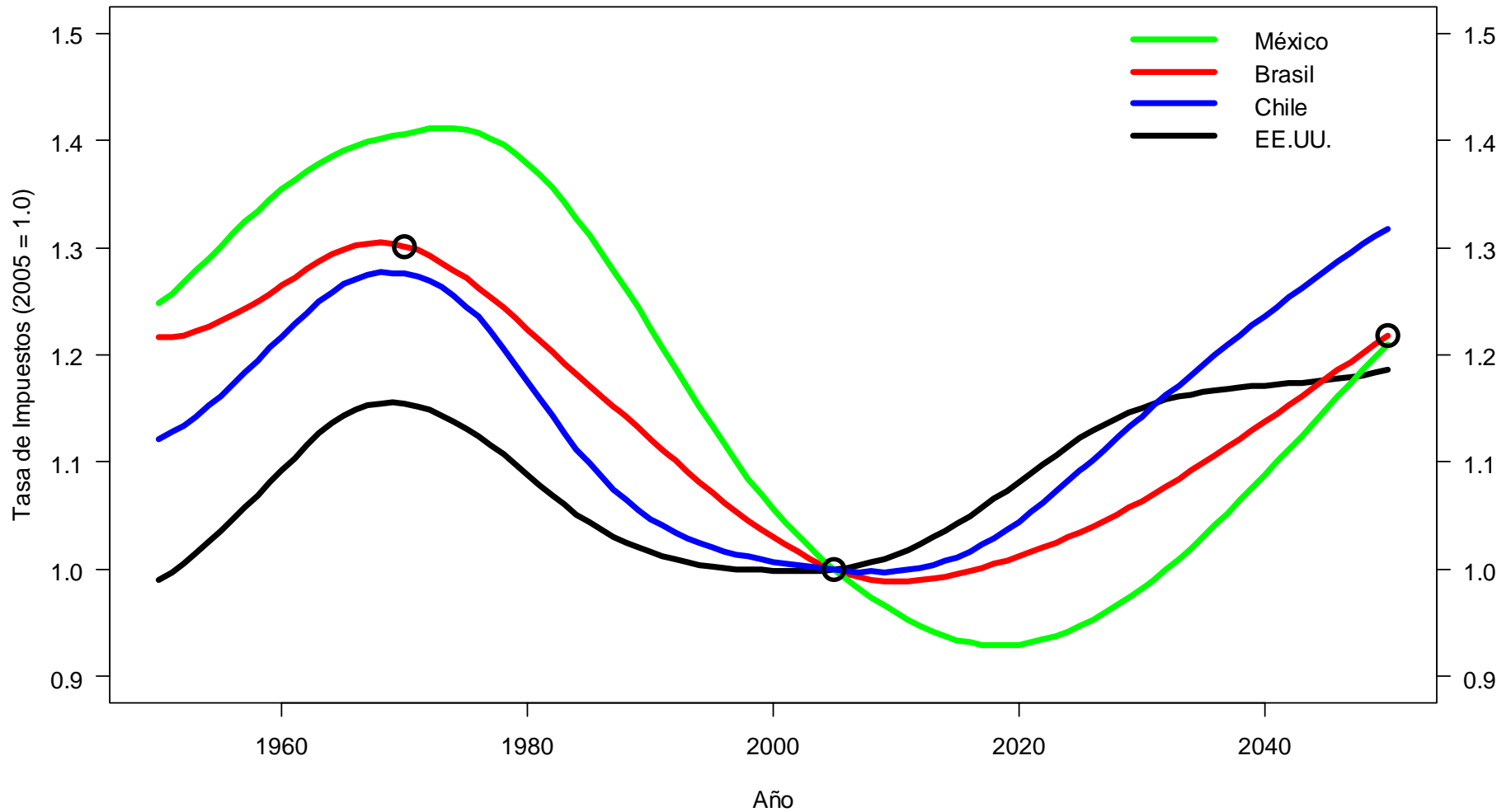
La presión demográfica sobre los presupuestos públicos está en el nivel más bajo en décadas

Beneficiarios/Contribuyentes debido a los cambios en la estructura por edades de la población.



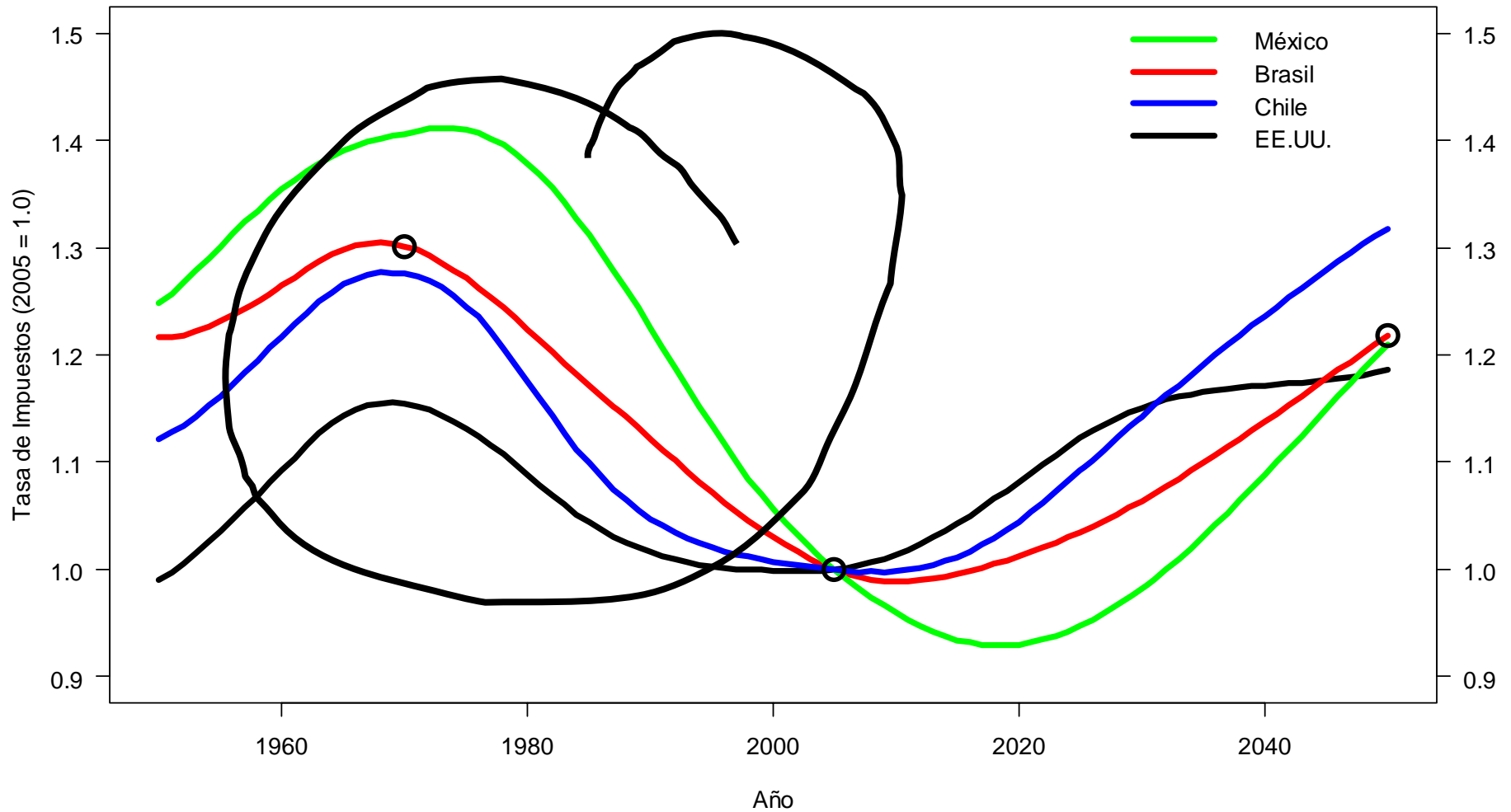
Envejecimiento de la población: Los impuestos aumentarán en 19% a 32% en 2050

Beneficiarios/Contribuyentes debido a los cambios en la estructura por edades de la población.



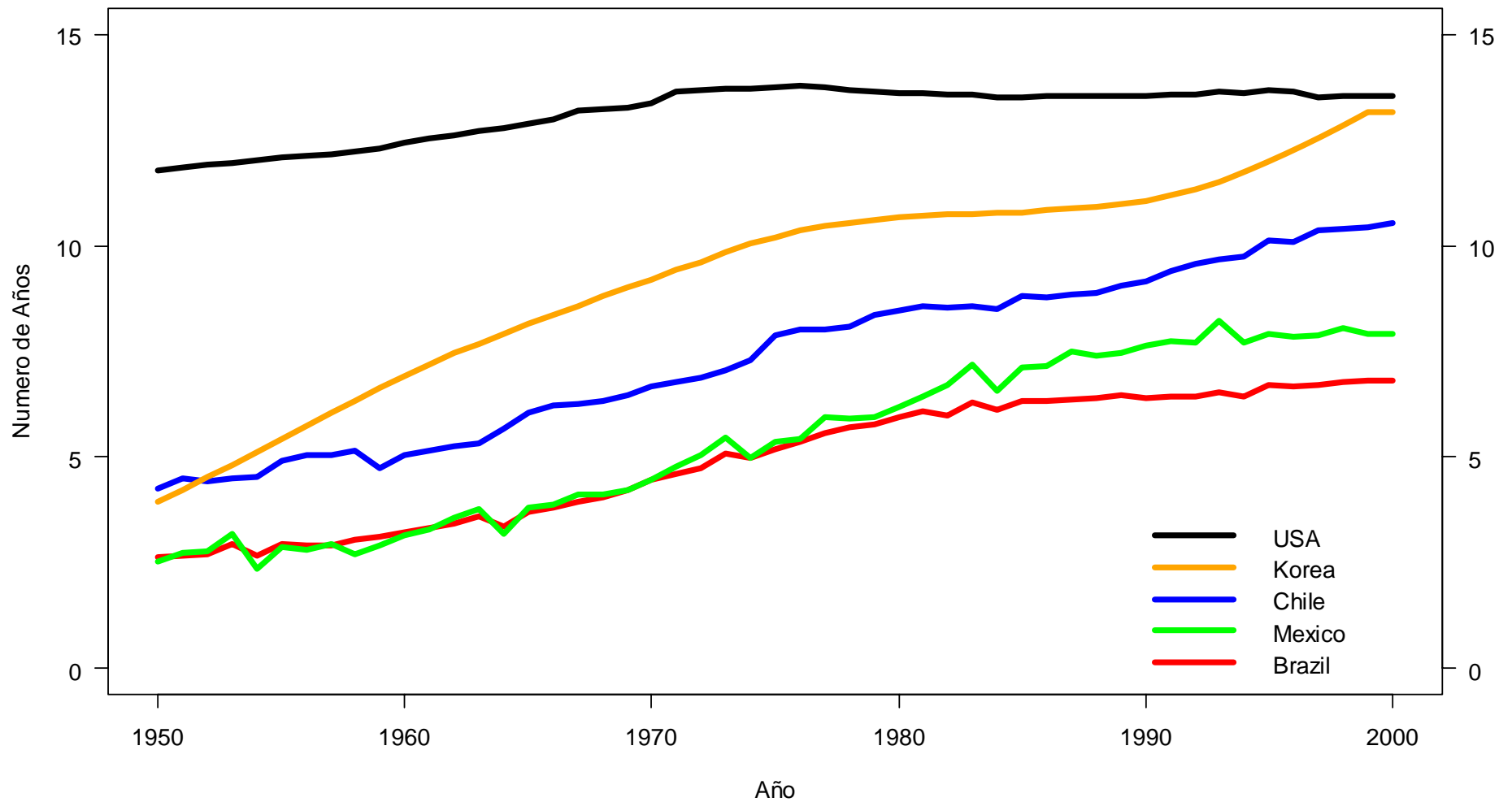
“Dividendo demográfico”

Beneficiarios/Contribuyentes debido a los cambios en la estructura por edades de la población.



El dividendo demográfico ha sido invertido en educación

Promedio de años de estudio a los 25 años de edad



Conclusiones

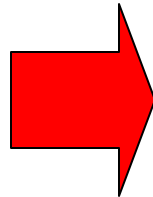
- La demografía es un determinante cada vez más importante del gasto público.
- La presión demográfica sobre el gasto público bajó durante las últimas décadas - y fue posible ampliar dramáticamente la educación.
- La presión demográfica sobre el gasto público aumentará en las próximas décadas debido al envejecimiento de la población. Los impuestos en el 2050 necesitarían aumentar en un 19% a 32% respecto del presente.
- La ampliación de la educación moderará dicho incremento en los impuestos.

Próximas investigaciones

- Cuentas del Gasto Publico por Edades y Nivel de Educacion: EE.UU., 1960-2005.
- Medición del “Dividendo Educativo”.

Cambios en las características de la población

Edad, educación,
redes familiares,
ingresos, riqueza,
salud



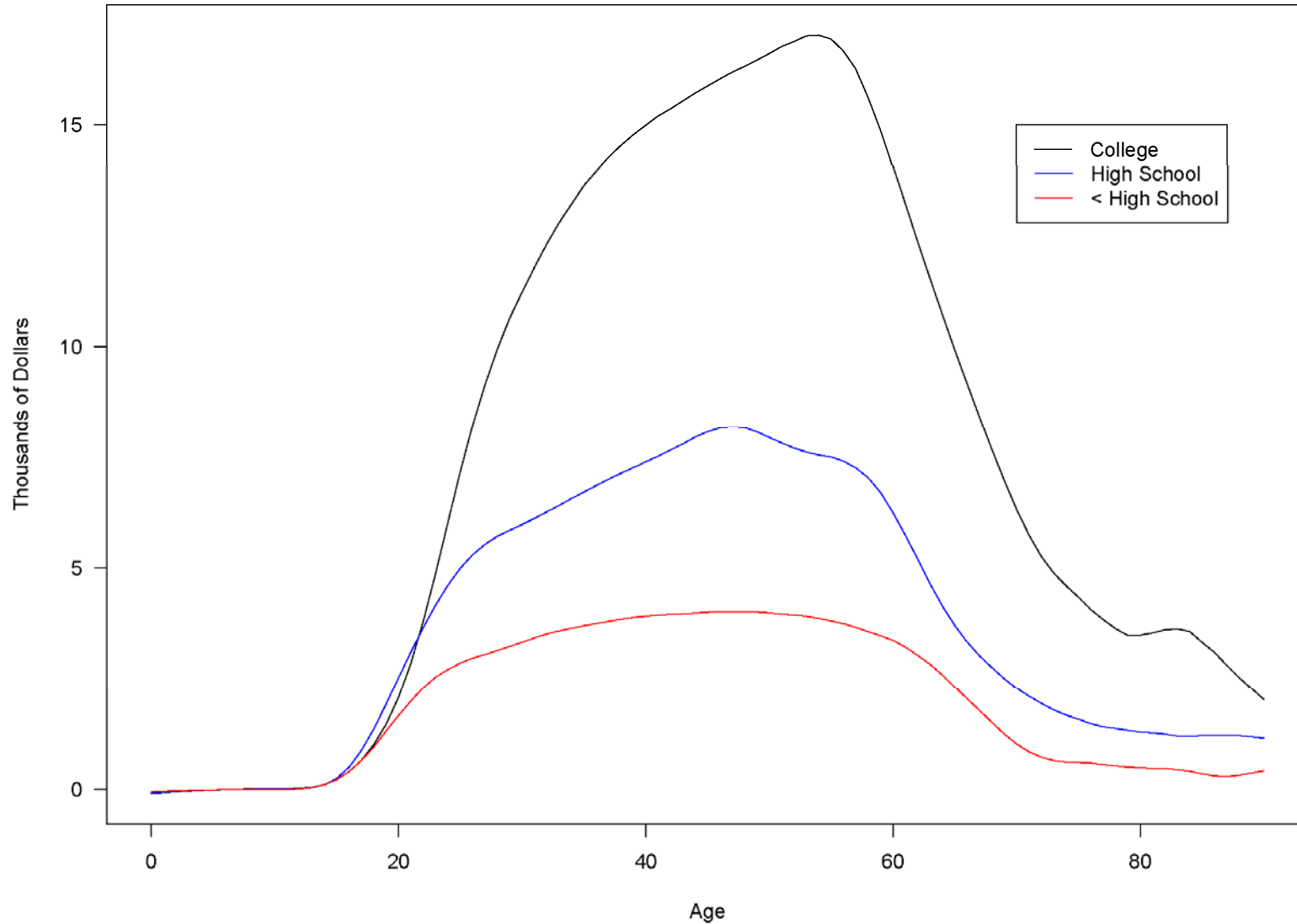
Cambios en los presupuestos de gobierno

Demanda de servicios públicos: educación, salud, pensiones, y protección social

Fuentes de ingresos fiscales: impuestos al consumo, a los ingresos y a la propiedad

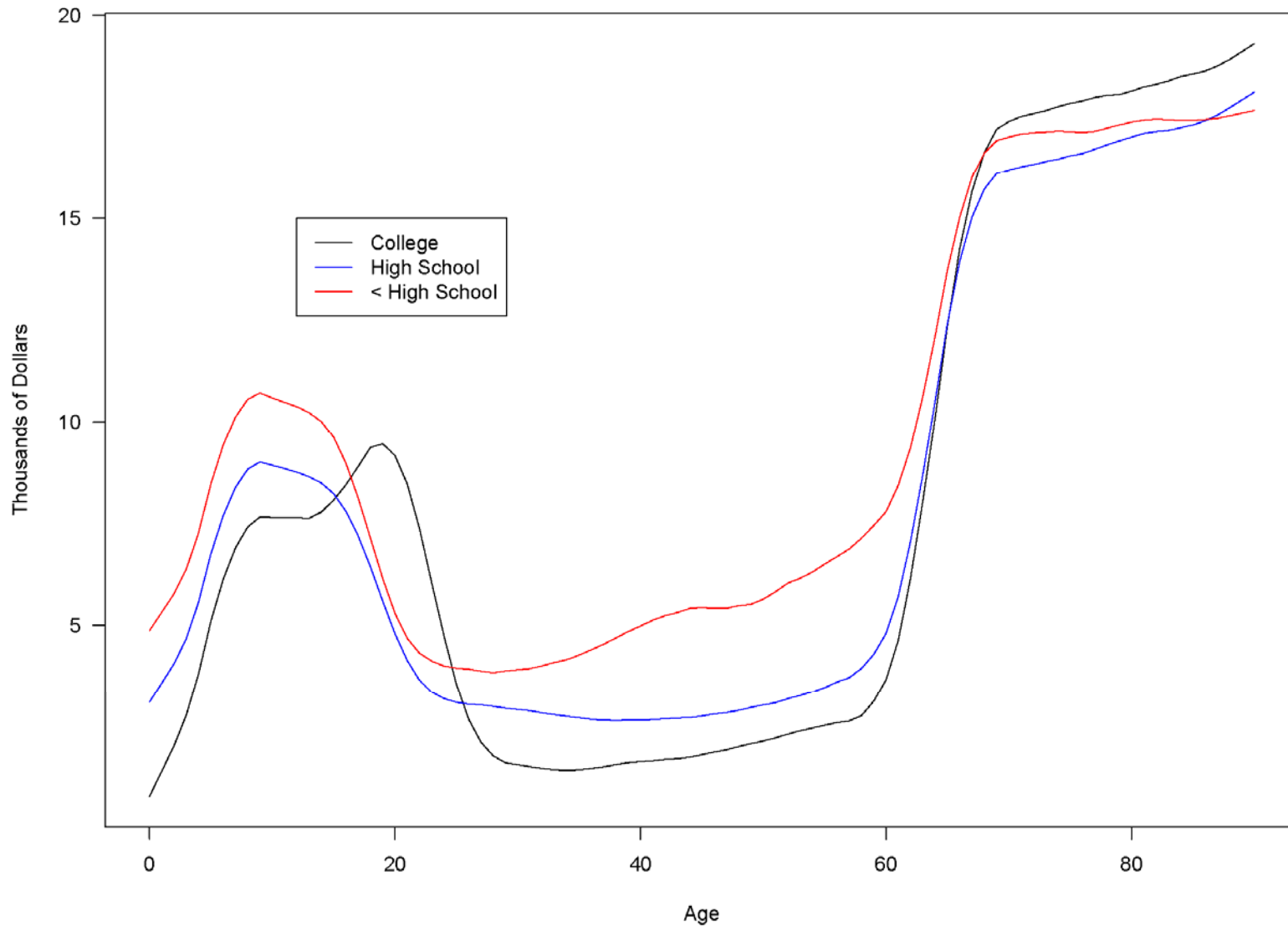
Taxes by Age and Education

Figure 1. Average Annual Taxes Paid by Age and Education



Benefits by Age and Education

Figure 2. Average Annual Benefits Received from Government, by Age and Education



Medición del “Dividendo Educativo”.

