



Decimoquinta reunión del Comité Ejecutivo  
Santiago, 14 al 16 de junio de 2016



**UN-GGIM:Américas**  
COMITÉ REGIONAL DE LAS  
NACIONES UNIDAS SOBRE  
LA GESTIÓN GLOBAL  
DE INFORMACIÓN GEOESPACIAL  
PARA LAS AMÉRICAS

# Marco Estadístico Geoespacial de las Américas: MEGA

(Mapa Integrado de las Américas con información estadística sobre población)



# Grupo de Trabajo de UN-GGIM: Américas

## Grupo de Trabajo sobre Integración de la Información Estadística y Geoespacial de UN-GGIM: Américas **GT-IIEG**

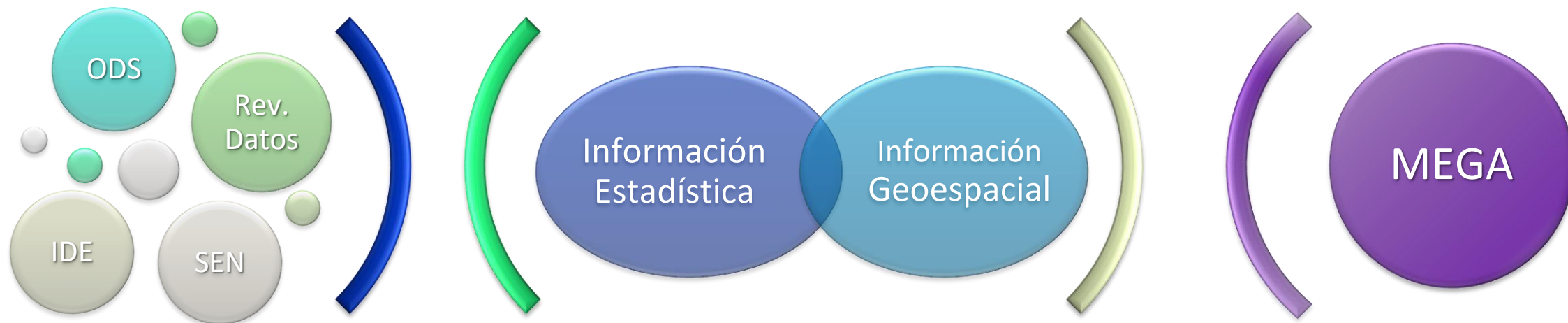
OBJETIVO	ACTIVIDAD	PRODUCTO
a. INTEGRACIÓN DE INFORMACIÓN ESTADÍSTICA Y GEOESPACIAL	1. Generar una propuesta de estructura de un Marco Estadístico Geoespacial para las Américas (MEGA) que permita la vinculación de la información estadística y su localización mediante métodos de geocodificación reconocidos	Estructura de un marco espacial estadístico para la vinculación de la información estadística y su localización

# Definición del MEGA (1)

El MEGA es una estructura regional para la integración de la información estadística y geoespacial, compatible con los principios del Marco Global, y específicamente definido por:

- Acuerdos institucionales
- Referencia espacial única
- Niveles geográficos comunes o equivalentes
- Información estadística unificada
- Política de actualización y accesibilidad
- Formatos y estándares abiertos

# Definición del MEGA (2)



**Bases**

**Objeto**

**Resultado**

# Referencia Geoespacial

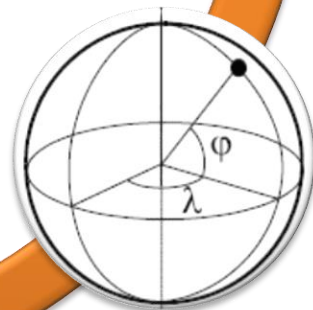
Condiciones  
de la  
referencia  
espacial



Usar SIRGAS como sistema de referencia, de acuerdo con la Resolución de la Asamblea General de la ONU (Feb. 26 de 2015)



SIRGAS está bajo la sombrilla del Grupo de Trabajo sobre Marco Global de Referencia Geodésica

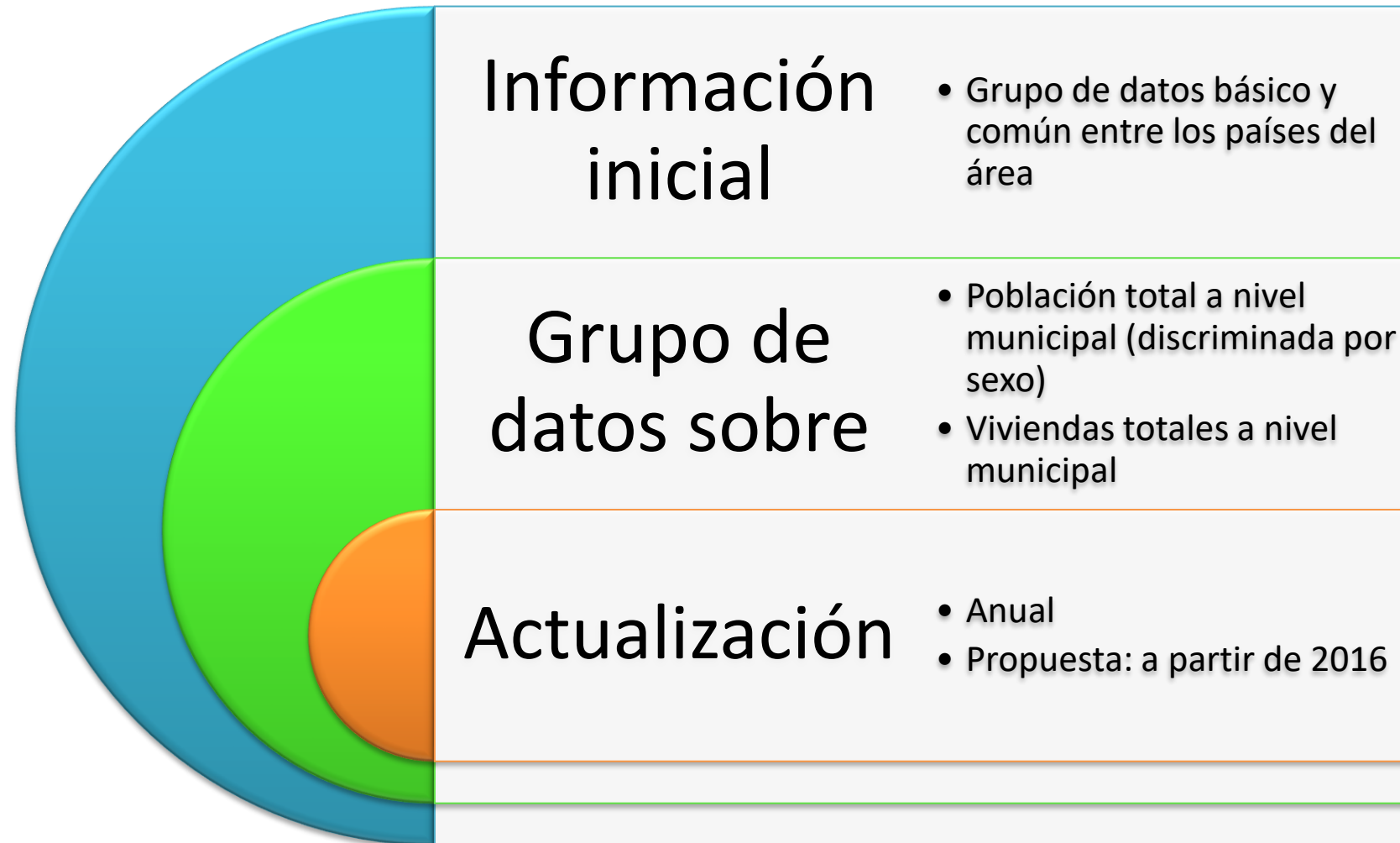


Se utilizarán coordenadas geográficas: **Latitud** y **longitud**

# Nivel territorial inicial: 3



# Información estadística inicial

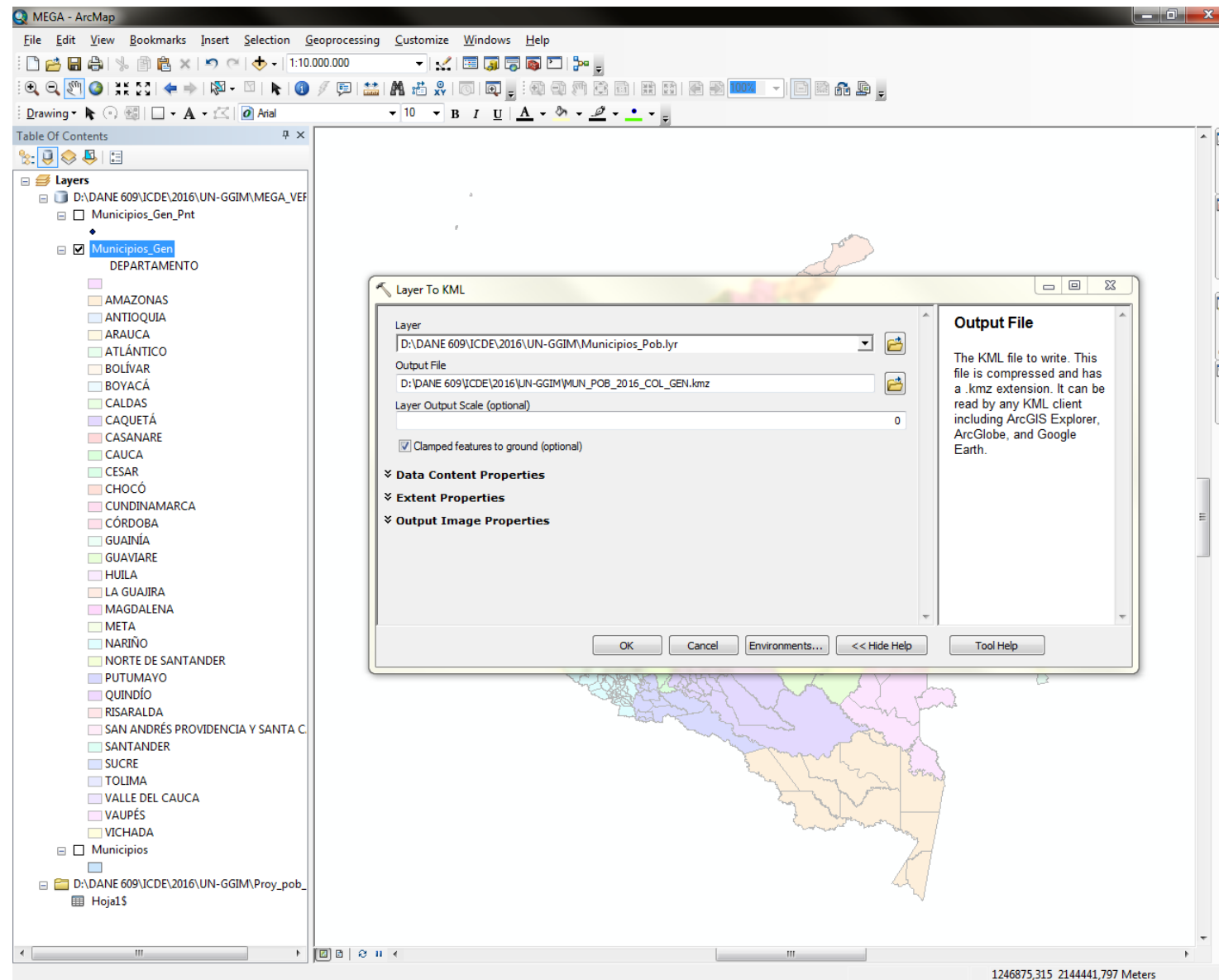


# Formato para difusión de datos



- Se propuso el formato KML (Keyhole Markup Language) como estándar para compartir los datos.
- Se requiere establecer:
  - Proveedor del servicio
  - Plataforma técnica
  - Orientación de los usuarios

# Insumo: generación de capa y conversión a KML



# Ejemplo sobre Google arth

The screenshot displays the Google Earth Pro interface. The main map shows the Sucre department in Colombia, with various municipalities labeled: Santa Marta, La Guajira, Barranquilla, Atlántico, Magdalena, Cartagena, Cesar, Sucre, Bolívar, Córdoba, and Norte de S. A popup window is open over San Benito Abad, displaying the following information:

SAN BENITO ABAD	
MUNICIPIO	SAN BENITO ABAD
DEPARTAMENTO	SUCRE
CODIGO_DANE	70678
Pob_tot_2016	25723

The interface includes a search bar at the top left with the text "ejemplo: Restaurantes" and a "Buscar" button. Below it are sections for "Lugares" (with "Municipios\_Gen" selected) and "Uso de capas" (with "Galería de Earth" selected). The bottom status bar shows coordinates: 10°58'30.01" N 76°36'01.73" O, elevation: -3051 m, and alt. ojo: 361.90 km. The Google Earth logo and copyright information (© 2016 Google, US Dept of State Geographer, Image Landsat, Data SIO, NOAA, U.S. Navy, NGA, GEBCO) are visible at the bottom.

# Pasos a seguir

- Integración con las Agencias Nacionales de Información Geográfica (ANIG)
- Definición de punto focal entre CEA- CEPAL y UN-GGIM: Américas
- Celebración de acuerdo técnico regional:
  - Acceso a los datos
  - Plataforma de divulgación
  - Periodicidad de actualización
  - Mapa Integrado de América



**Conferencia Estadística de las Américas**  
de la Comisión Económica para América Latina y el Caribe (CEA-CEPAL)

0,00035 %  
35.000  
25%  
100%  
0,00035 %



**UN-GGIM:Américas**

COMITÉ REGIONAL DE LAS  
NACIONES UNIDAS SOBRE  
LA GESTIÓN GLOBAL  
DE INFORMACIÓN GEOESPACIAL  
PARA LAS AMÉRICAS



**Muchas gracias....**