

Desigualdad territorial, participación ciudadana y gobierno abierto



NACIONES UNIDAS

CEPAL

Luis Mauricio Cuervo

Planificación, prospectiva y desarrollo territorial / ILPES

Seminario Condicionantes de la inversión pública en el "gran impulso ambiental" y en la sostenibilidad del desarrollo

Santiago, 23 de Noviembre de 2016

CUADRO 1: REGIONES DE MAYOR, MENOR PIB PC Y RAZÓN DE VENTAJA PARA PAÍSES DE AMÉRICA LATINA Y OCDE (AÑO MÁS RECIENTE DISPONIBLE).

| País | Moneda | Año de referencia | Región de mayor PIB PC | Región de menor PIB pc | Razón región de mayor/menor PIB pc |
|---------------------------|--------------|-------------------|-----------------------------|------------------------------------|------------------------------------|
| América Latina | | | | | |
| Argentina | \$ de 1993 | 2005 | Ciudad de B. Aires | Formosa | 8,09 |
| Bolivia | B\$ de 1990 | 2013 | Tarija | Beni | 2,96 |
| Brasil | R\$ de 2010 | 2010 | DF | Piauí | 8,46 |
| Chile | \$ del 2011 | 2013 | Antofagasta | Araucanía | 7,90 |
| Colombia | \$ del 2005 | 2012 | Casanare | Vaupés | 7,73 |
| Ecuador | US\$ de 2007 | 2010 | Francisco de Orellana | Bolívar | 14,47 |
| México | \$ del 2008 | 2012 | Campeche | Chiapas | 15,82 |
| Panamá | B del 1996 | 2012 | Colón | Darién | 5,614 |
| Perú | NS\$ de 1994 | 2011 | Moquehua | Apurímac | 6,65 |
| Uruguay | \$ del 2008 | 2008 | Río Negro | Artigas | 2,74 |
| OCDE | | | | | |
| España | US\$ 2005 | 2011 | País Vasco | Extremadura | 1,94 |
| Portugal | US\$ 2005 | 2011 | Lisboa | Norte | 1,71 |
| Corea | US\$ 2005 | 2012 | Chungcheong | Gangwon | 1,44 |
| Australia | US\$ 2005 | 2012 | Western Australia Northwest | Tasmania | 2,08 |
| Canadá | US\$ 2005 | 2012 | Territories | Prince Edward Island | 2,80 |
| Estados Unidos de América | US\$ 2005 | 2012 | Distrito de Columbia | Mississippi Mecklenburg-Vorpommern | 5,11 |
| Alemania | US\$ 2005 | 2011 | Hamburg | | 2,42 |
| Francia | US\$ 2005 | 2011 | Ile De France | Limousin | 2,20 |

Una brecha territorial persistente

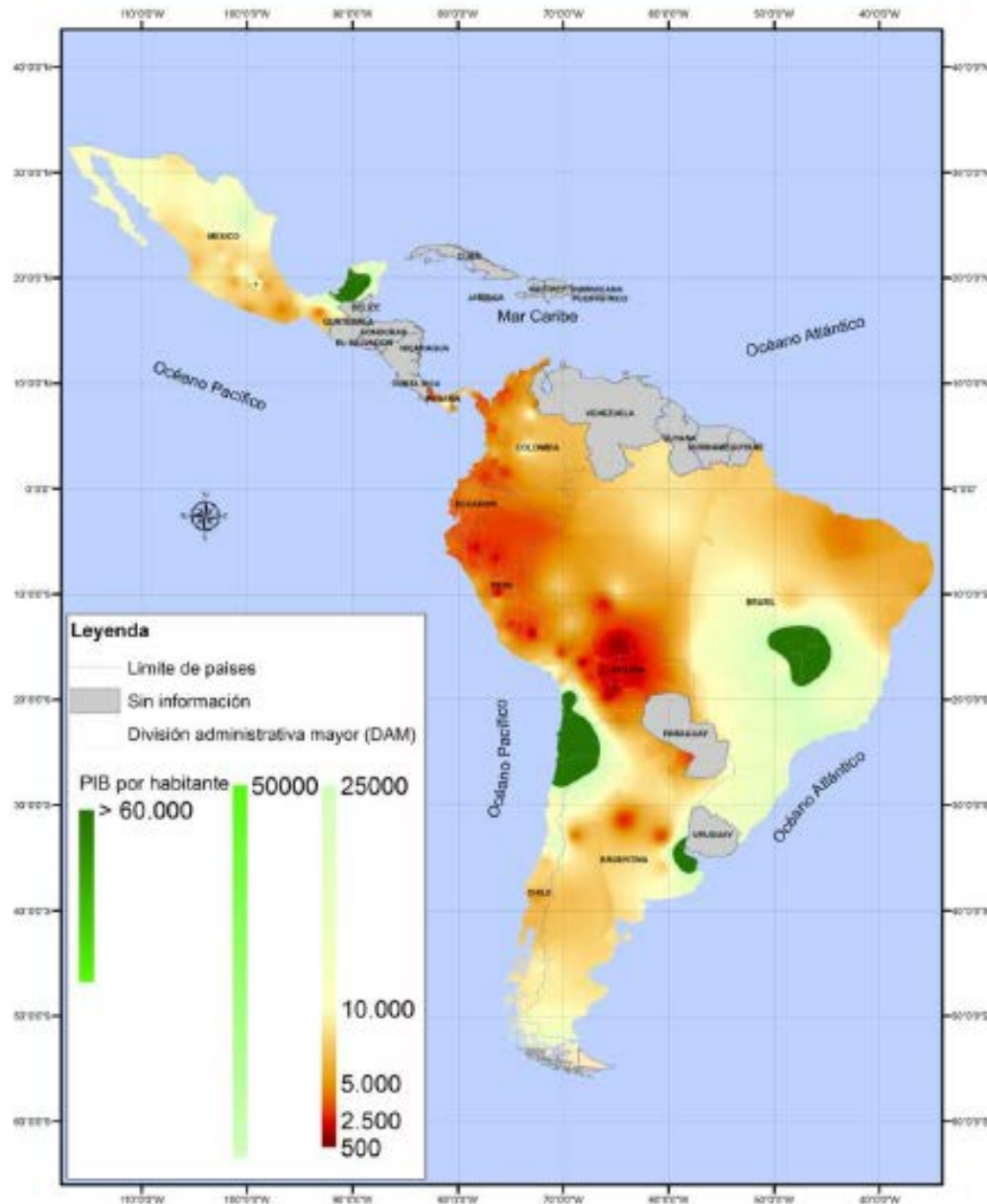
Panorama del desarrollo territorial para América Latina y el Caribe ILPES, Cepal 2015

Fuente: CEPAL, en base a información oficial de los países y de OCDE.



CEPAL

NIVEL DE PIB POR HABITANTE 2010 (PIB por habitante a dólares corrientes)



Con severas
consecuencias
económicas

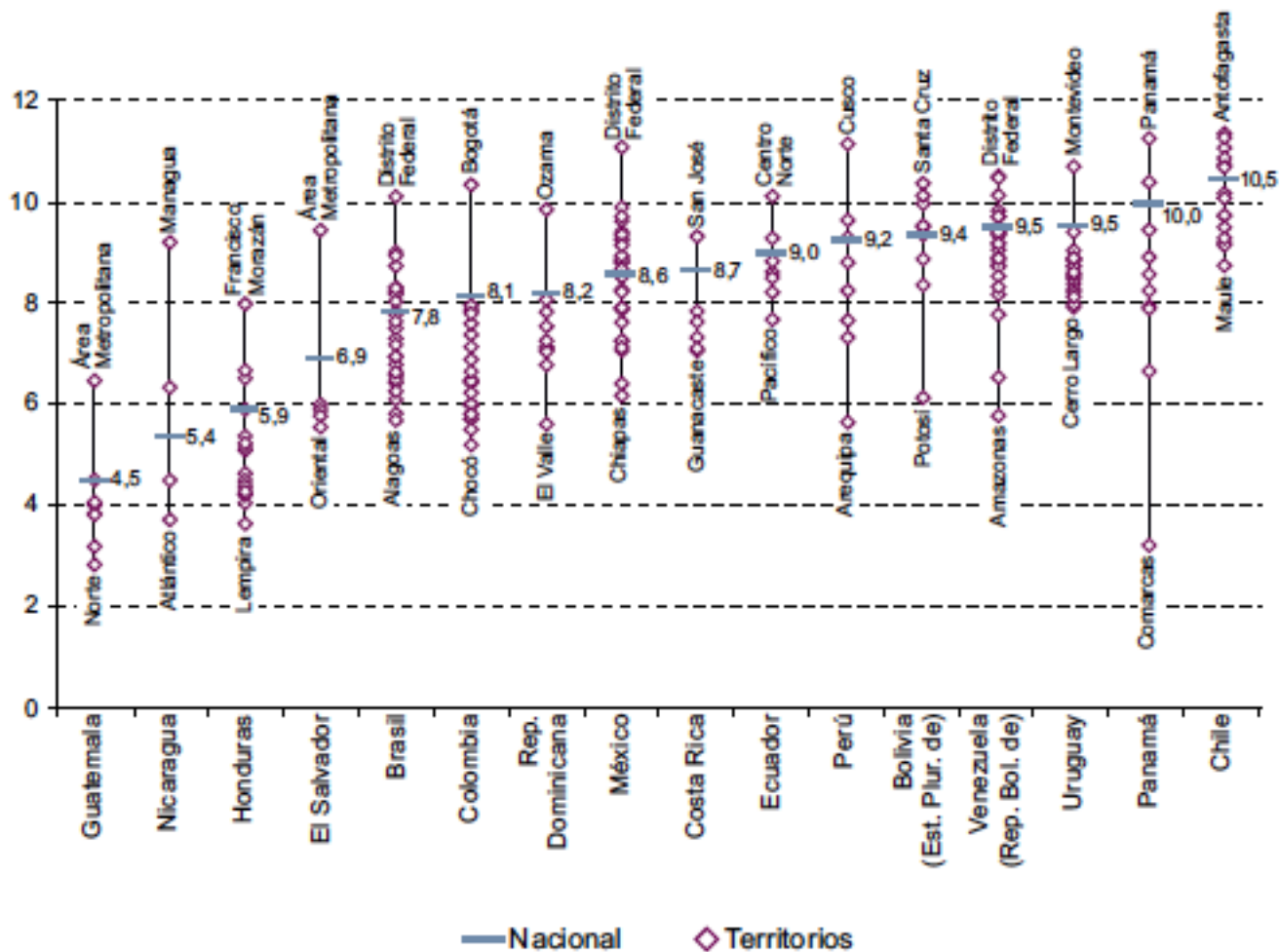
Panorama del
desarrollo territorial
para América Latina
y el Caribe
ILPES, Cepal 2015

Fuente: CEPAL, en base a cifras oficiales de los países.



CEPAL

América Latina (16 países): escolaridad de la población de 25 años y más, por territorio
(En años)



Fuente: Comisión Económica para América Latina y el Caribe (CEPAL), sobre la base de tabulaciones especiales de las encuestas de hogares.



CEPAL

Y sociales

La matriz de la desigualdad social en América Latina. I

Reunión de la Mesa directiva de la Conferencia Regional sobre Desarrollo Social en América Latina y el Caribe. República Dominicana, 2016

Desde las que se plantean desafíos de inversión y política pública

- Romper los círculos perversos de la segmentación económica territorial: clubes de territorios ricos vs. clubes de territorios pobres, a través de inversiones en infraestructura y redes para la integración territorial
- Promover la participación ciudadana y el gobierno abierto



NACIONES UNIDAS

CEPAL

Eixo de integração COSIPLAN – 2012



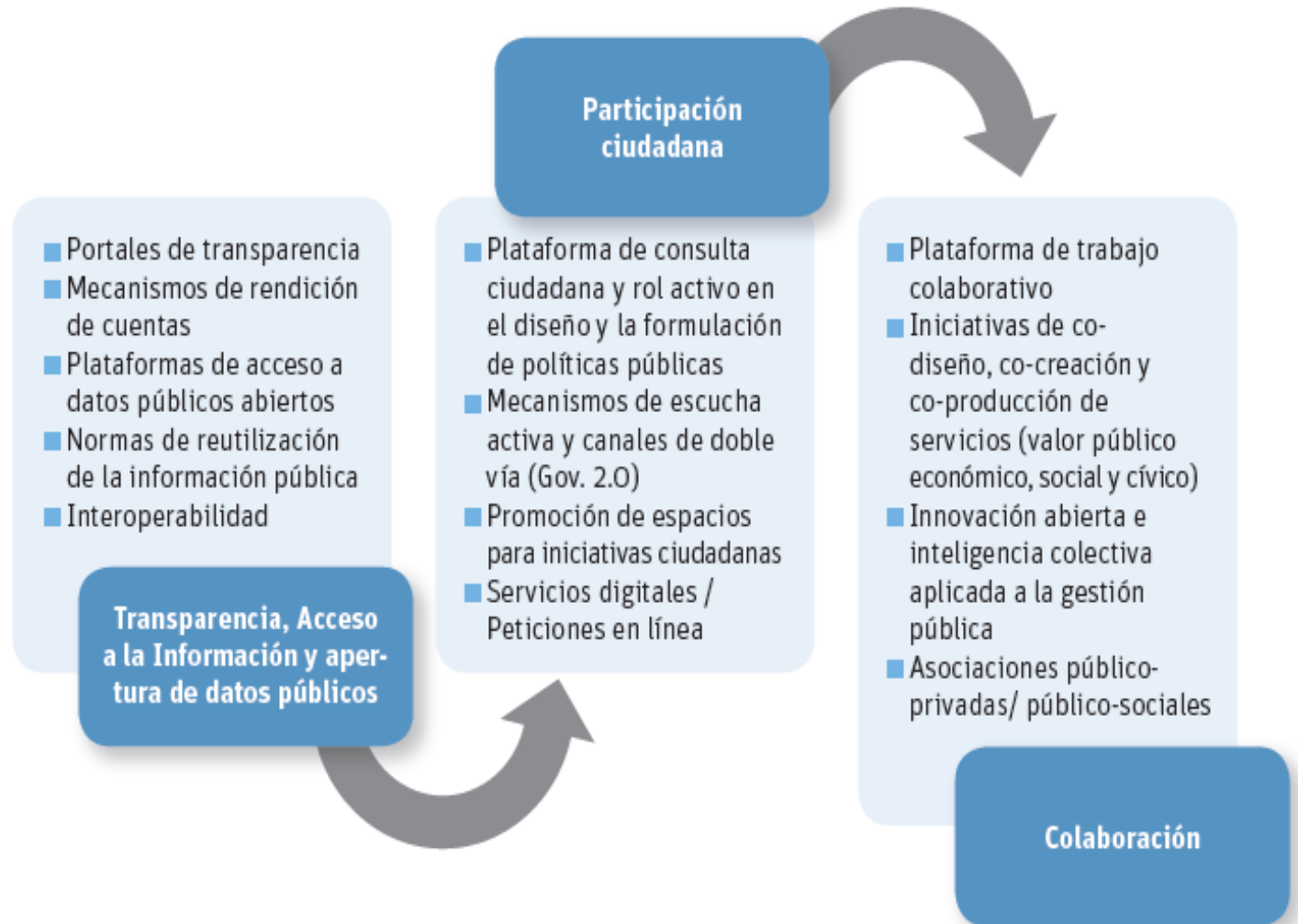
FONTE: IIRSA, 2015

Adaptação: Ipea (Dirur).



CEPAL

Los principios del gobierno abierto en acción



Fuente: Plan de gobierno abierto. Una hoja de ruta para la región. Naser y Ramírez-Alujas, 2014, CEPAL, Serie Manuales 81 (adaptado de Ramírez-Alujas y Dassen, 2012)



NACIONES UNIDAS

CEPAL

8 países fundadores

70 países participantes

>2 mil millones de personas representadas

> 110 planes de acción

2500+ compromisos

Septiembre de 2011: 66º periodo de sesiones de la Asamblea General de las Naciones Unidas: se lanzó a nivel mundial la “Alianza para el Gobierno Abierto” (AGA)

8 Países fundadores (Brasil, Indonesia, México, Noruega, Filipinas, Sudáfrica, el Reino Unido y Estados Unidos)

Albania
Argentina
Armenia
Australia
Azerbaijan
Bosnia and Herzegovina
Brazil
Bulgaria
Cabo Verde
Canada
Chile
Colombia

Costa Rica
Croatia
Czech Republic
Denmark
Dominican Republic
El Salvador
Estonia
Finland
France
Georgia
Ghana
Greece

Guatemala
Honduras
Hungary
Indonesia
Ireland
Israel
Italy
Ivory Coast
Jordan
Kenya
Latvia
Liberia

Lithuania
Macedonia
Malawi
Malta
Mexico
Moldova
Mongolia
Montenegro
Netherlands
New Zealand
Norway

Panama
Papua New Guinea
Paraguay
Peru
Philippines
Romania
Serbia
Sierra Leone
Slovak Republic
South Africa
South Korea

Spain
Sri Lanka
Sweden
Tanzania
Trinidad and Tobago
Tunisia
Turkey
Ukraine
United Kingdom
United States
Uruguay



NACIONES UNIDAS

CEPAL

www.cepal.org



NACIONES UNIDAS

CEPAL