

CEPAL

FIDA

**BRECHAS Y TRANSFORMACIONES:
LA EVOLUCIÓN DEL EMPLEO AGROPECUARIO
EN AMÉRICA LATINA**

EL CASO DE MÉXICO

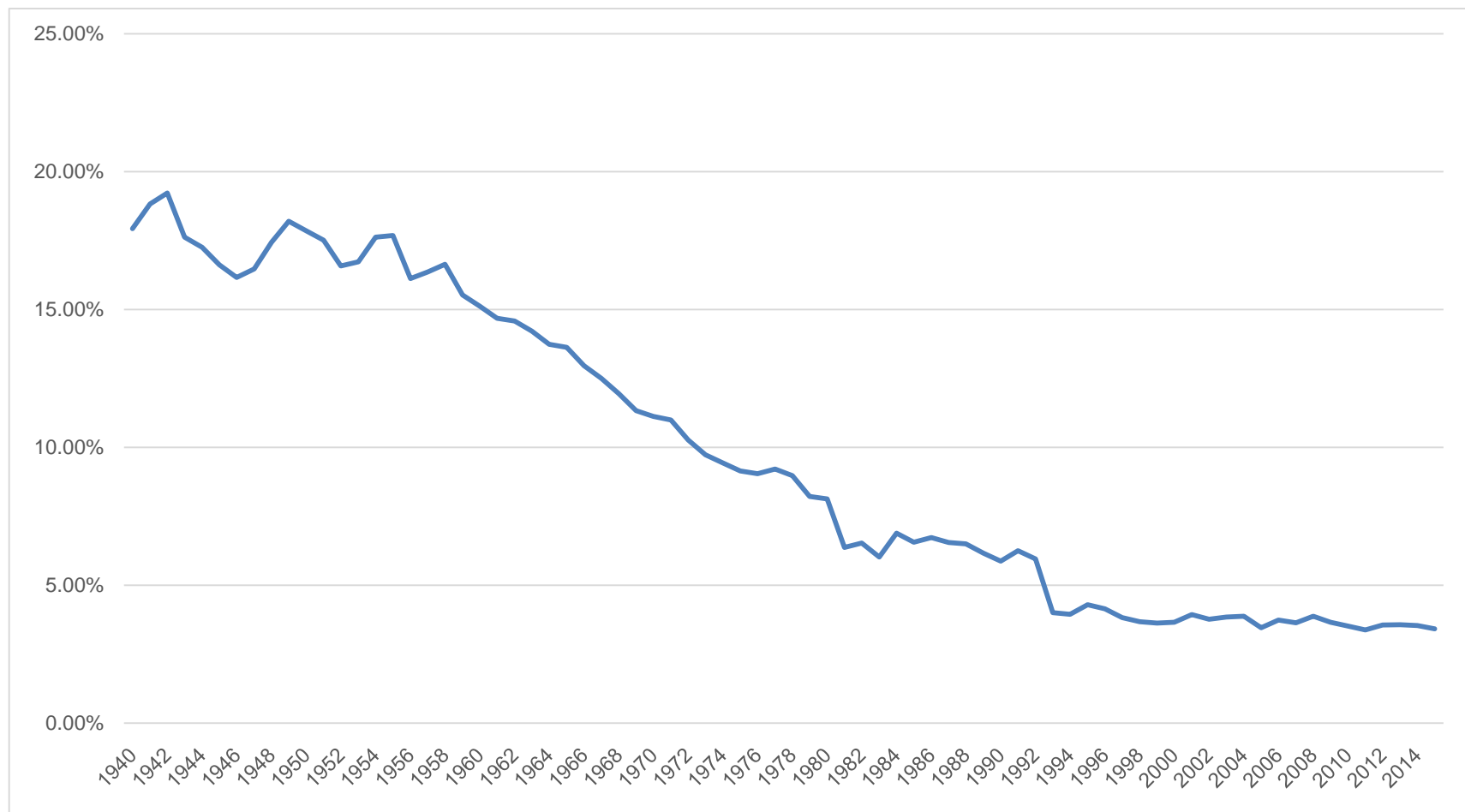
LUIS GÓMEZ OLIVER

NOVIEMBRE 2016

El medio rural en México

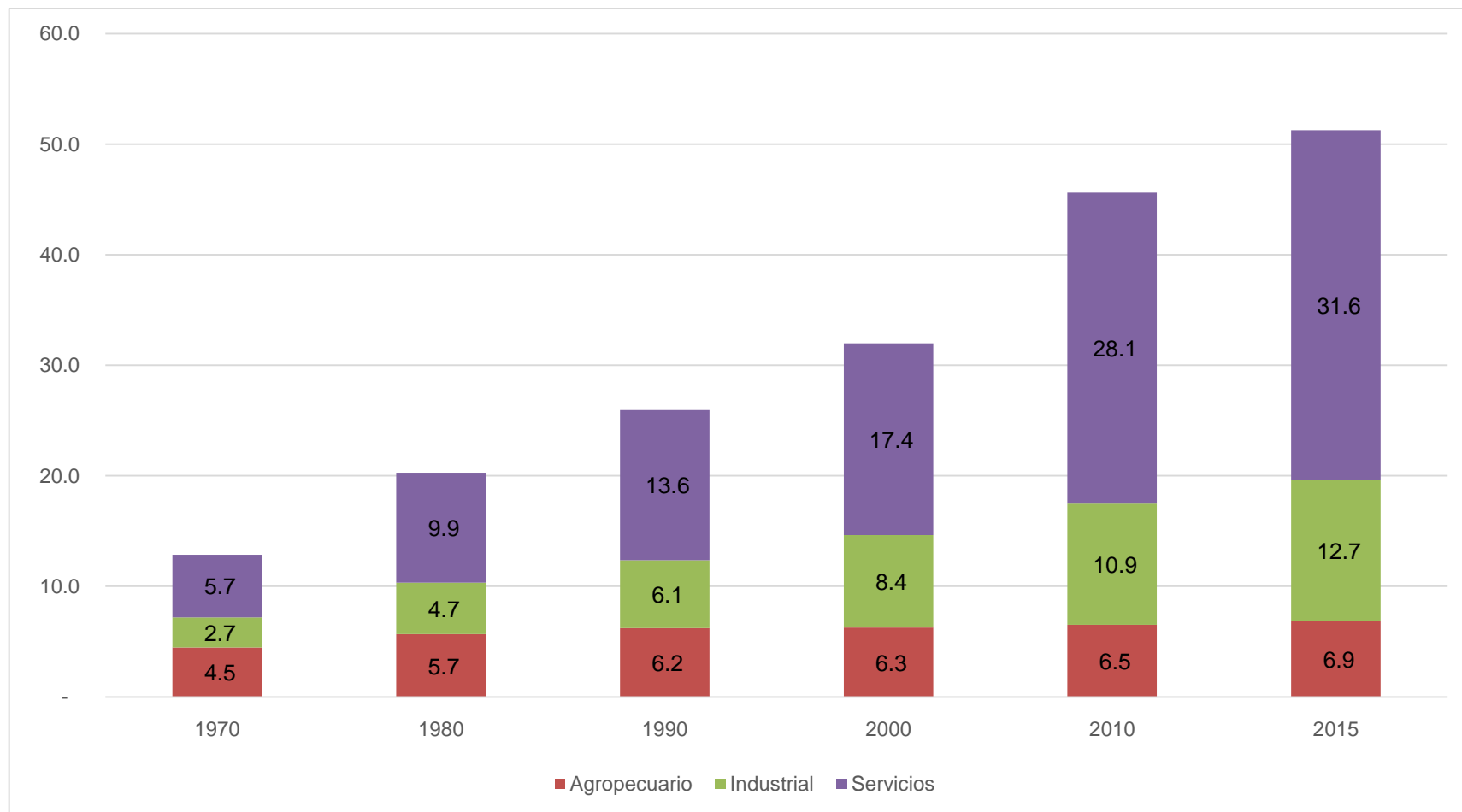
- 24% de la población nacional (rural ampliado 37%).
- 76.5% del territorio nacional.
- 98% de las localidades del país.
- Produce prácticamente la totalidad de los alimentos.
- Crucial para la sostenibilidad ambiental y la conservación de los recursos naturales.
- Depositario de muchas de las raíces culturales mexicanas y de las expresiones más entrañables de la identidad nacional.
- Ingreso por habitante 73% inferior al promedio nacional (en los países de la OCDE es 18% inferior).
- Concentra la mayor parte de la población más pobre.
- Pobreza, miseria, marginación y deterioro ambiental.

México: Participación del PIB agropecuario en el PIB global, 1940-2015 (Porcentaje).



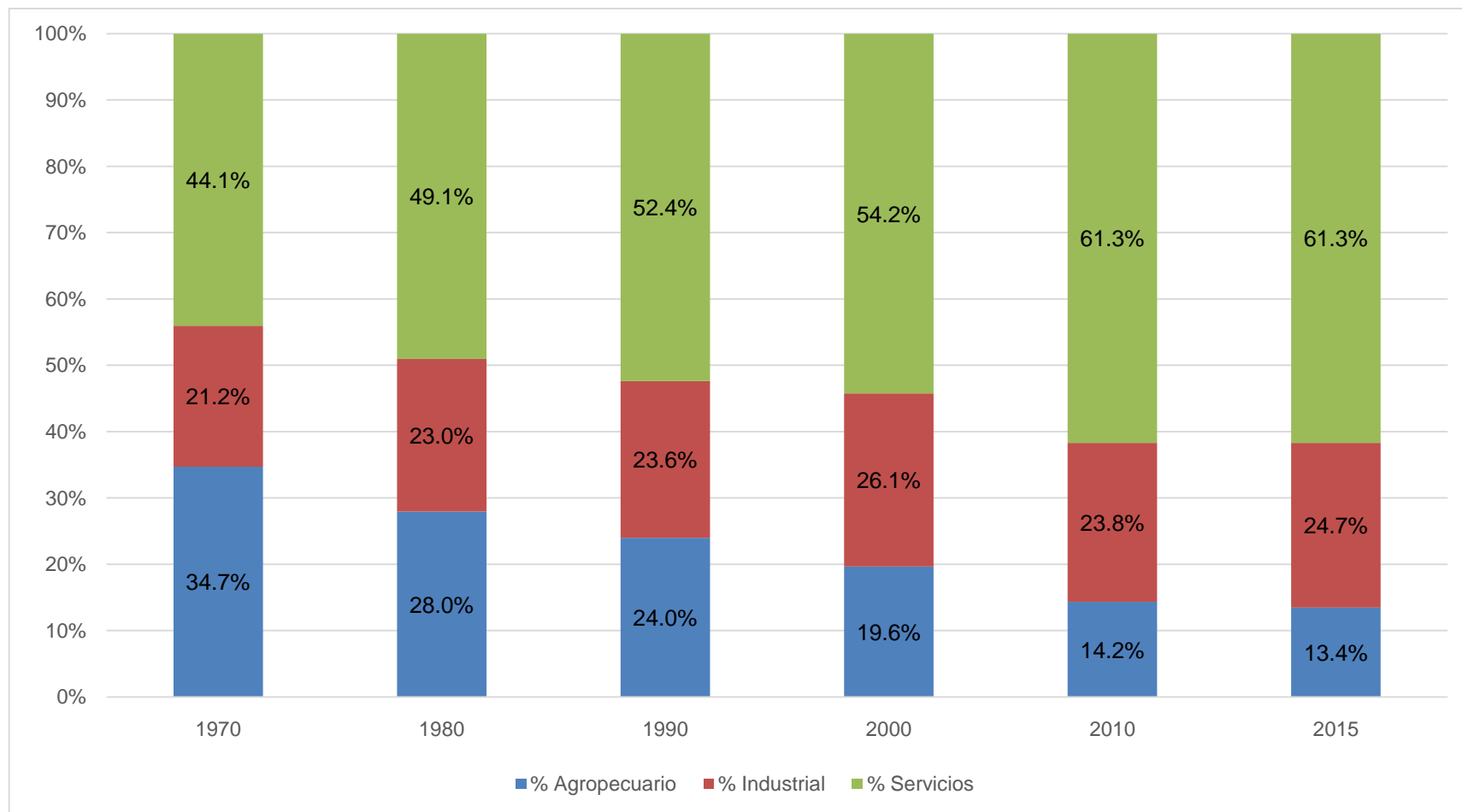
Fuente: Elaboración propia con base en datos oficiales: De 1940 a 1979 (precios 1977) "El desarrollo agropecuario de México: pasado y perspectivas, CEPAL-SARH, CESP, 1984. De 1980 a 1992 (precios 1993) "Indicadores Macroeconómicos 1980-2003", Centro de Estudios de las Finanzas Públicas, Cámara de Diputados, 2003. De 1993 a 2015 (precios 2008) datos trimestrales del PIB, Banco de Información Económica, INEGI.

México: Población ocupada por sector. 1970-2015 (millones de personas)



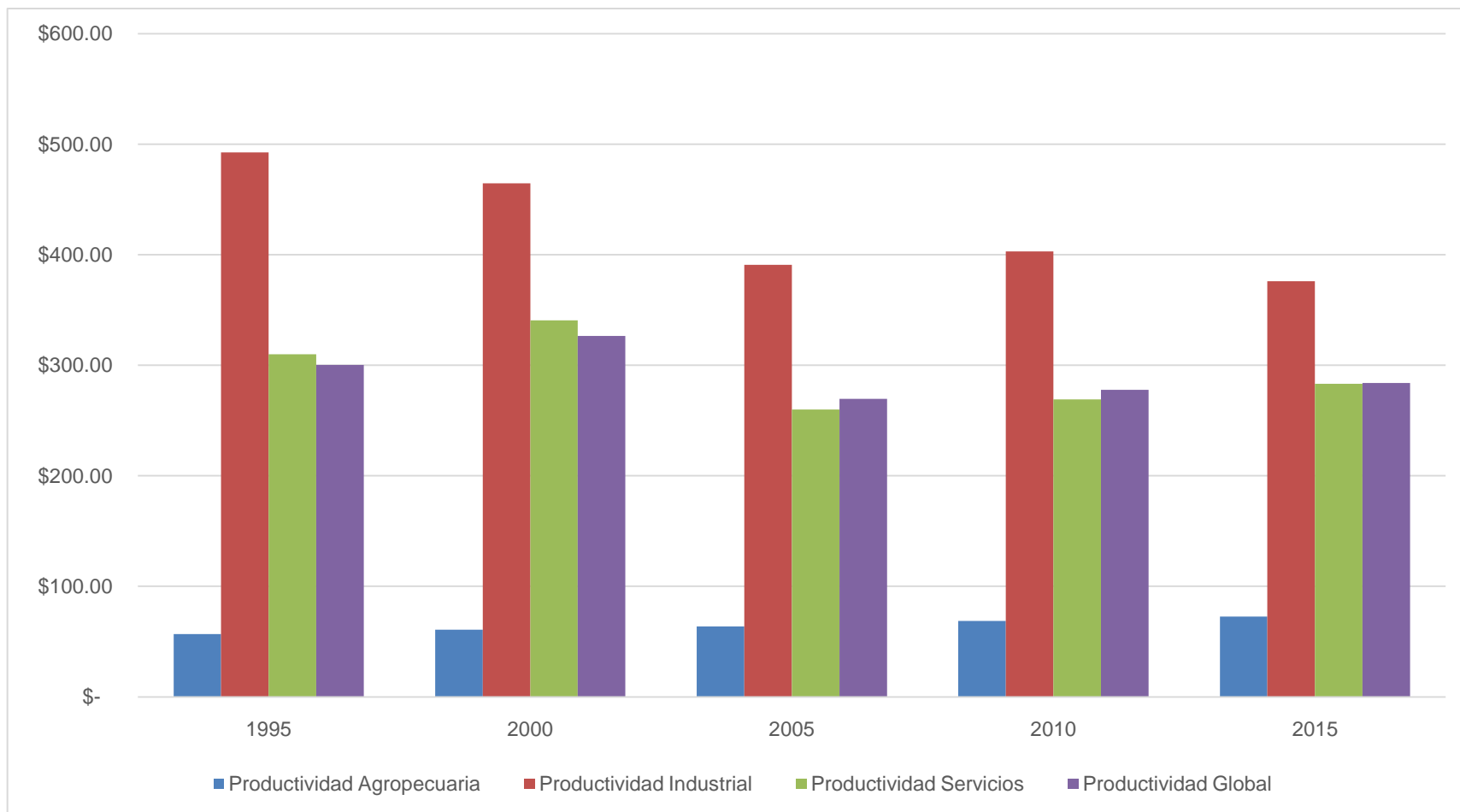
Elaboración propia con datos extraídos de "Indicadores Macroeconómicos 1980-2003", Centro de Estudios para las Finanzas Públicas, Cámara de Diputados, 2003 para 1970-2000 ; y para 2010 y 2015 se obtuvieron de la Encuesta Nacional de Ocupación y Empleo.

México: Población ocupada por sector de actividad, 1970-2015. (Porcentajes)



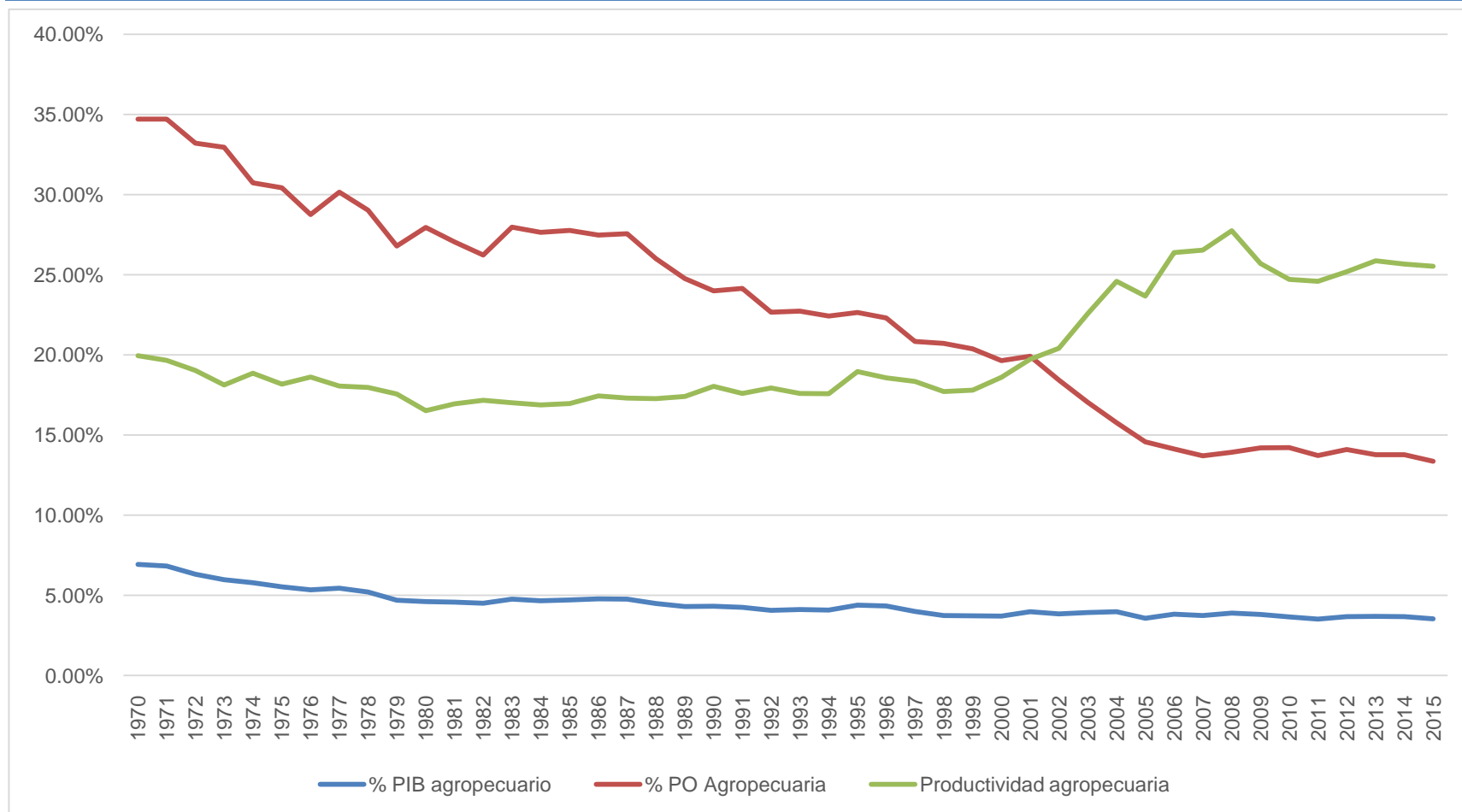
Elaboración propia con datos extraídos de "Indicadores Macroeconómicos 1980-2003", Centro de Estudios para las Finanzas Públicas, Cámara de Diputados, 2003 para 1970-2000 ; y para 2010 y 2015 se obtuvieron de la Encuesta Nacional de Ocupación y Empleo.

México: Productividad por persona ocupada, por sector de actividad. (Precios constantes de 2008)



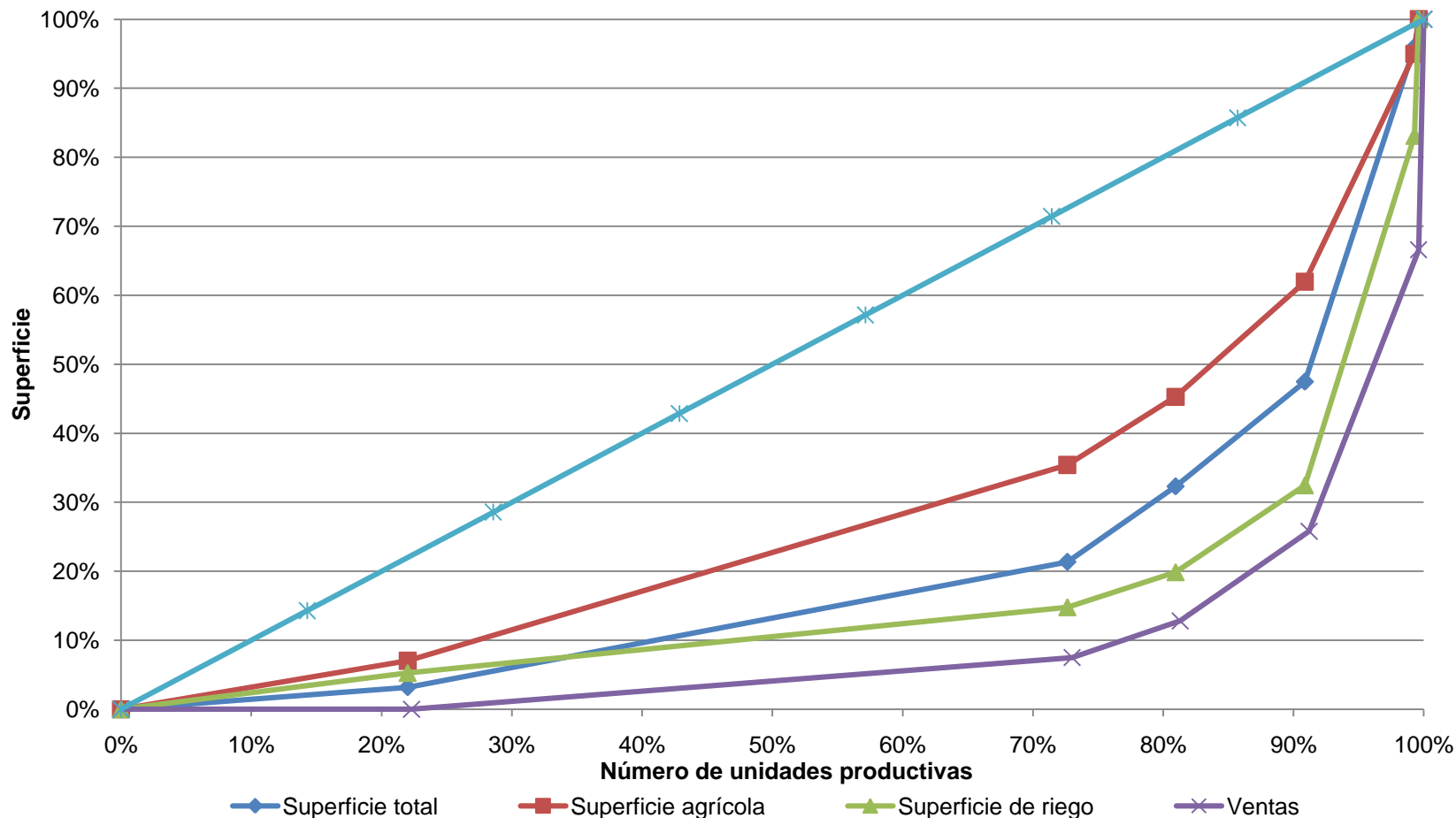
Elaboración propia con datos extraídos de "Indicadores Macroeconómicos 1980-2003", Centro de Estudios para las Finanzas Públicas, Cámara de Diputados, 2003 para 1970-2000 ; y para 2010 y 2015 se obtuvieron de la Encuesta Nacional de Ocupación y Empleo.

México: Productividad agropecuaria respecto de la productividad global, 1940-2014. (Porcentajes)



Elaboración propia con base en datos "Indicadores Macroeconómicos 1980-2003". Centro de Estudios de las Finanzas Públicas. Cámara de Diputados. 2003, para los periodos 1970 a 1993; para el periodo de 1993 a 2015, datos trimestrales del PIB. Banco de Información Económica, INEGI. Encuesta Nacional de Ocupación y Empleo, INEGI.

México: Concentración de la tenencia de la tierra y de las ventas en México, 2011. (Porcentajes)



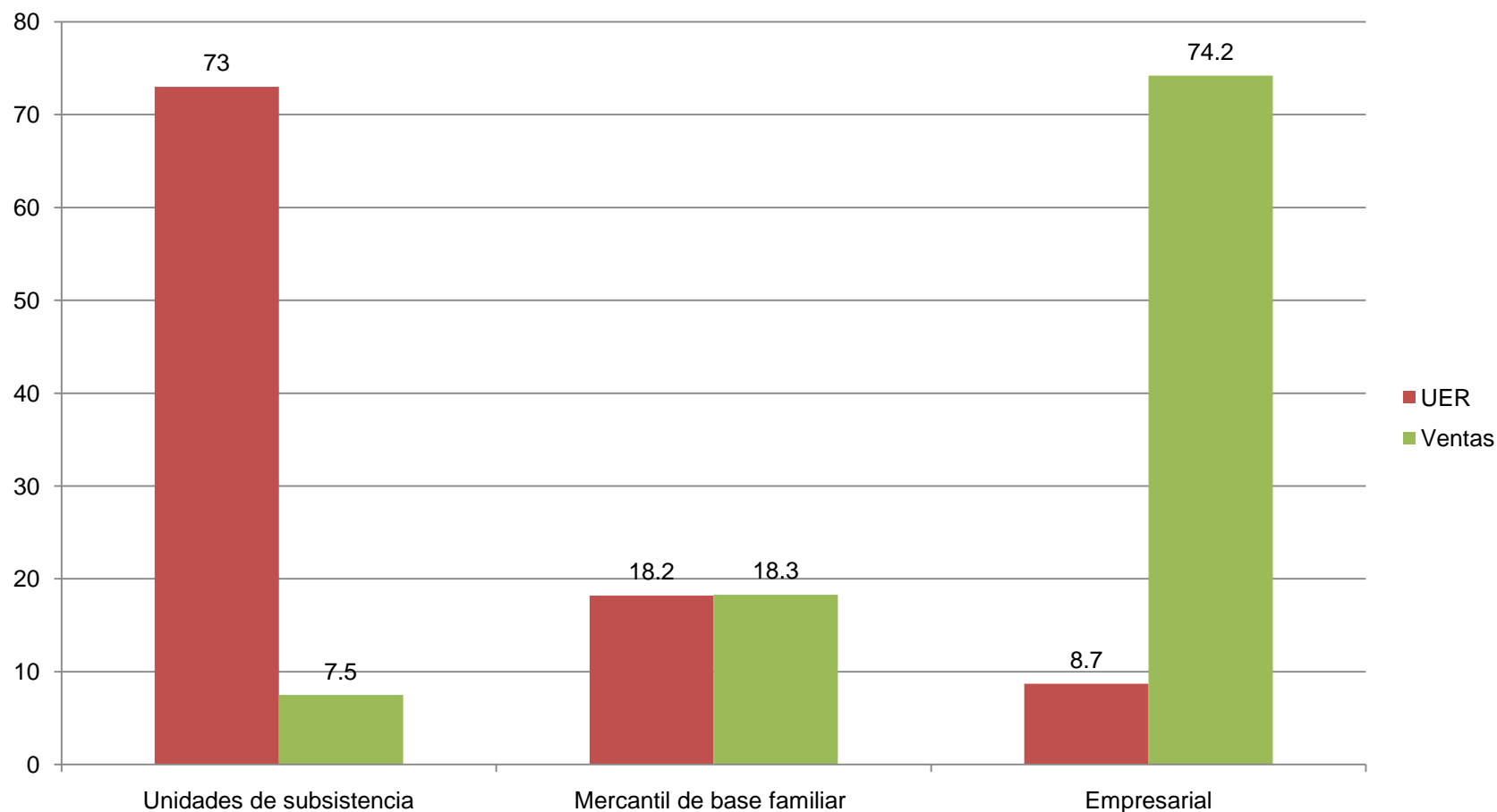
Elaboración propia con datos de FAO-SAGARPA, “Diagnóstico del sector rural y pesquero: Identificación de la Problemática del Sector Agropecuario y Pesquero de México, 2012”.

México: Tipología de las unidades económicas rurales, 2012

Tipos de Unidades Económicas Rurales (UER)	Número de Unidades Económicas Rurales	Participación en el número de UER	Participación en las ventas
		porcentaje	
Unidades de subsistencia	3.888.764	73,0	7,5
Mercantil de base familiar	970.725	18,2	18,3
Empresarial	465.734	8,7	74,2
TOTAL	5.325.223	100	100

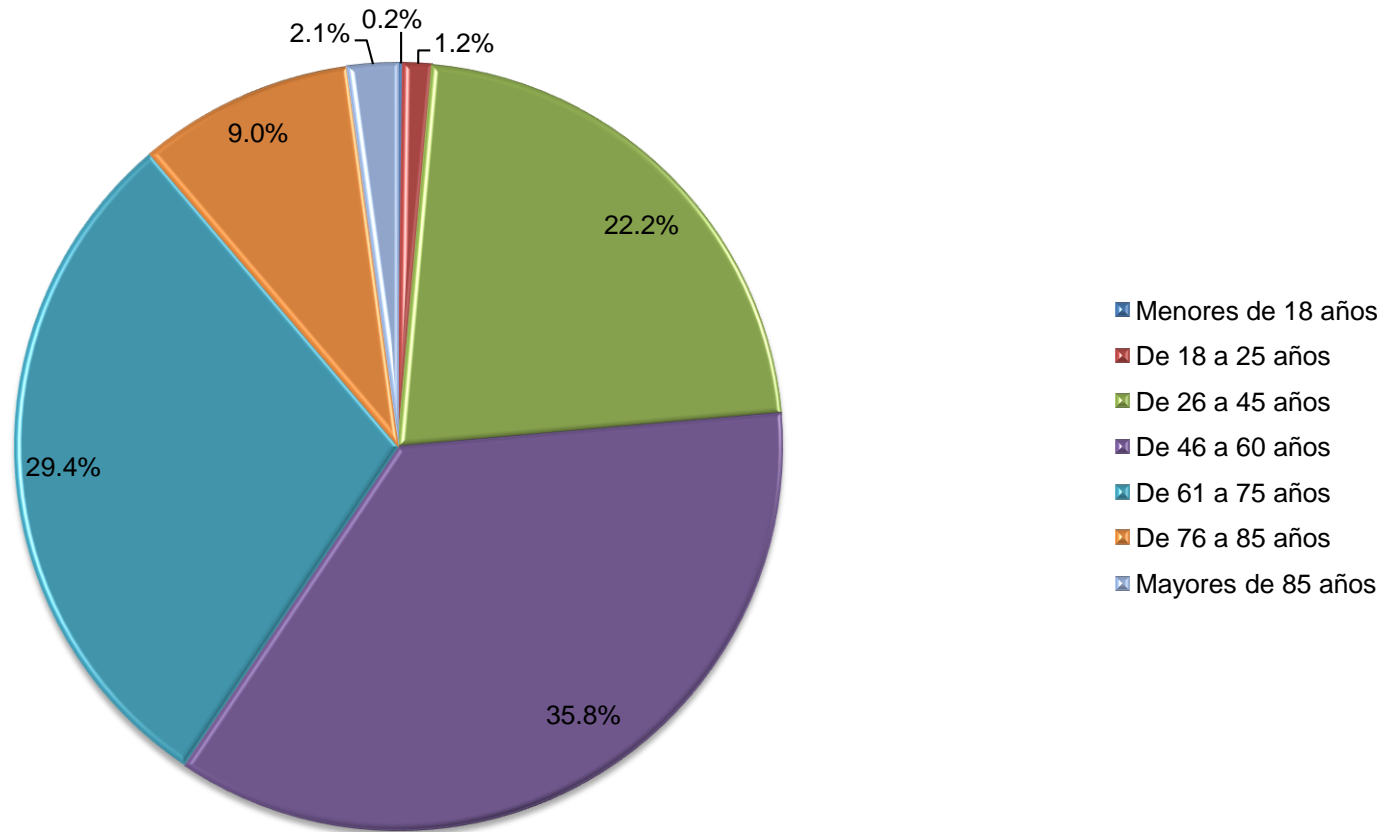
Elaboración propia con datos de FAO-SAGARPA, “Diagnóstico del sector rural y pesquero: Identificación de la Problemática del Sector Agropecuario y Pesquero de México, 2012”.

México: Participación de los diferentes estratos en las ventas. (Porcentajes)



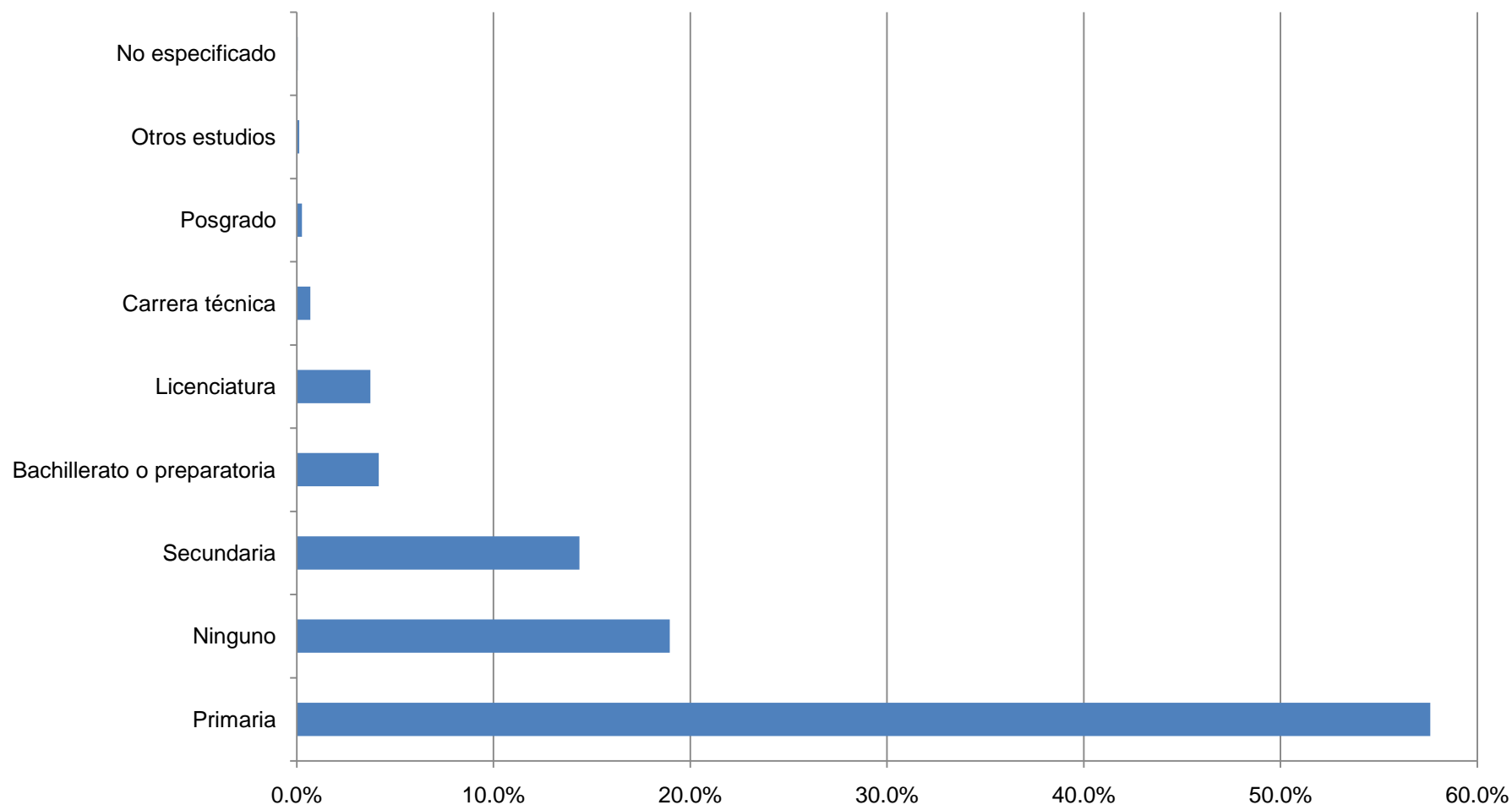
Elaboración propia con datos de FAO-SAGARPA, “Diagnóstico del sector rural y pesquero: Identificación de la Problemática del Sector Agropecuario y Pesquero de México, 2012”.

México: Edad de los productores agropecuarios



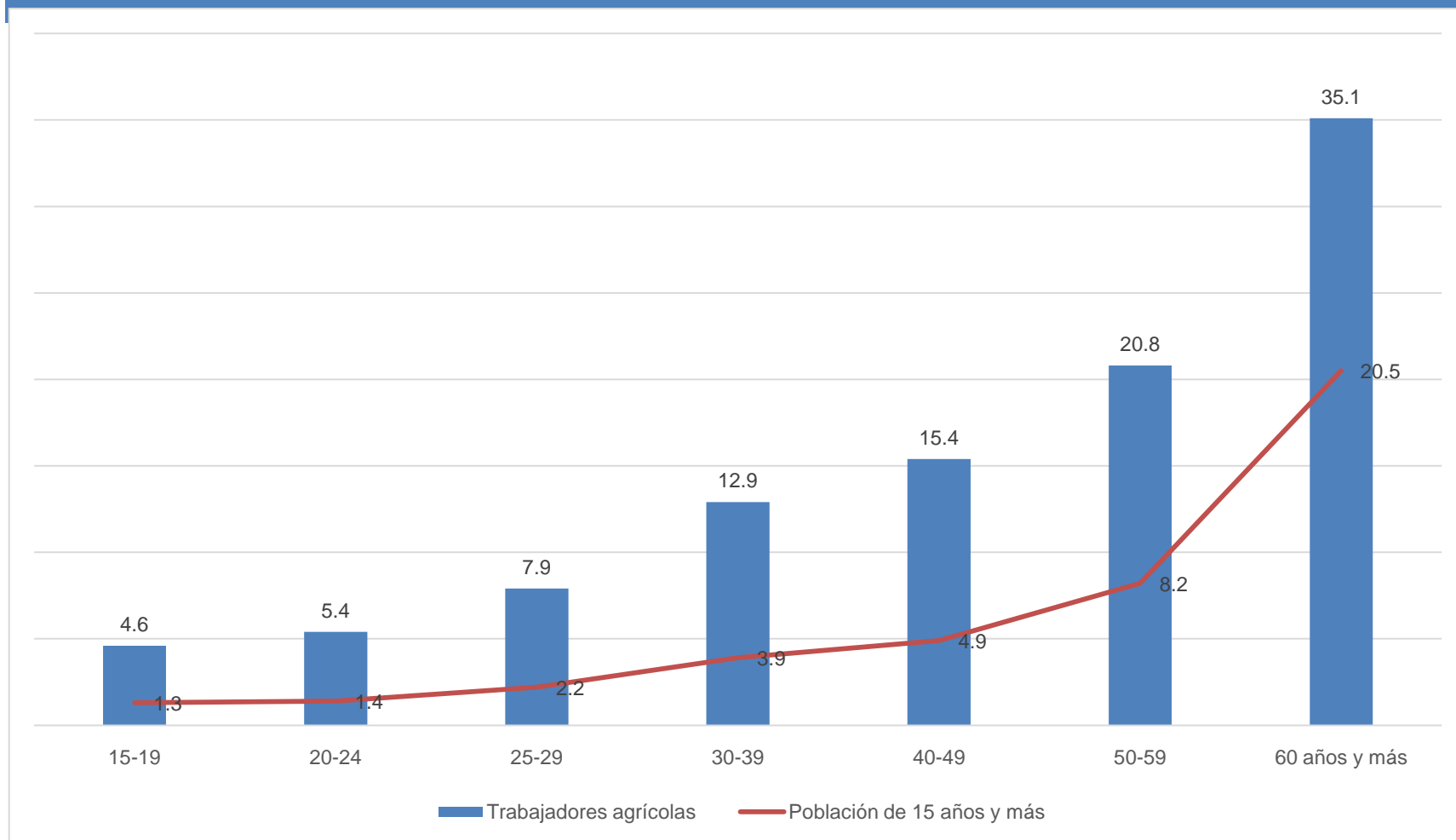
Elaboración propia, con base en datos de INEGI, Encuesta Nacional Agropecuaria, 2014.

México: Nivel de estudios de los productores agropecuarios



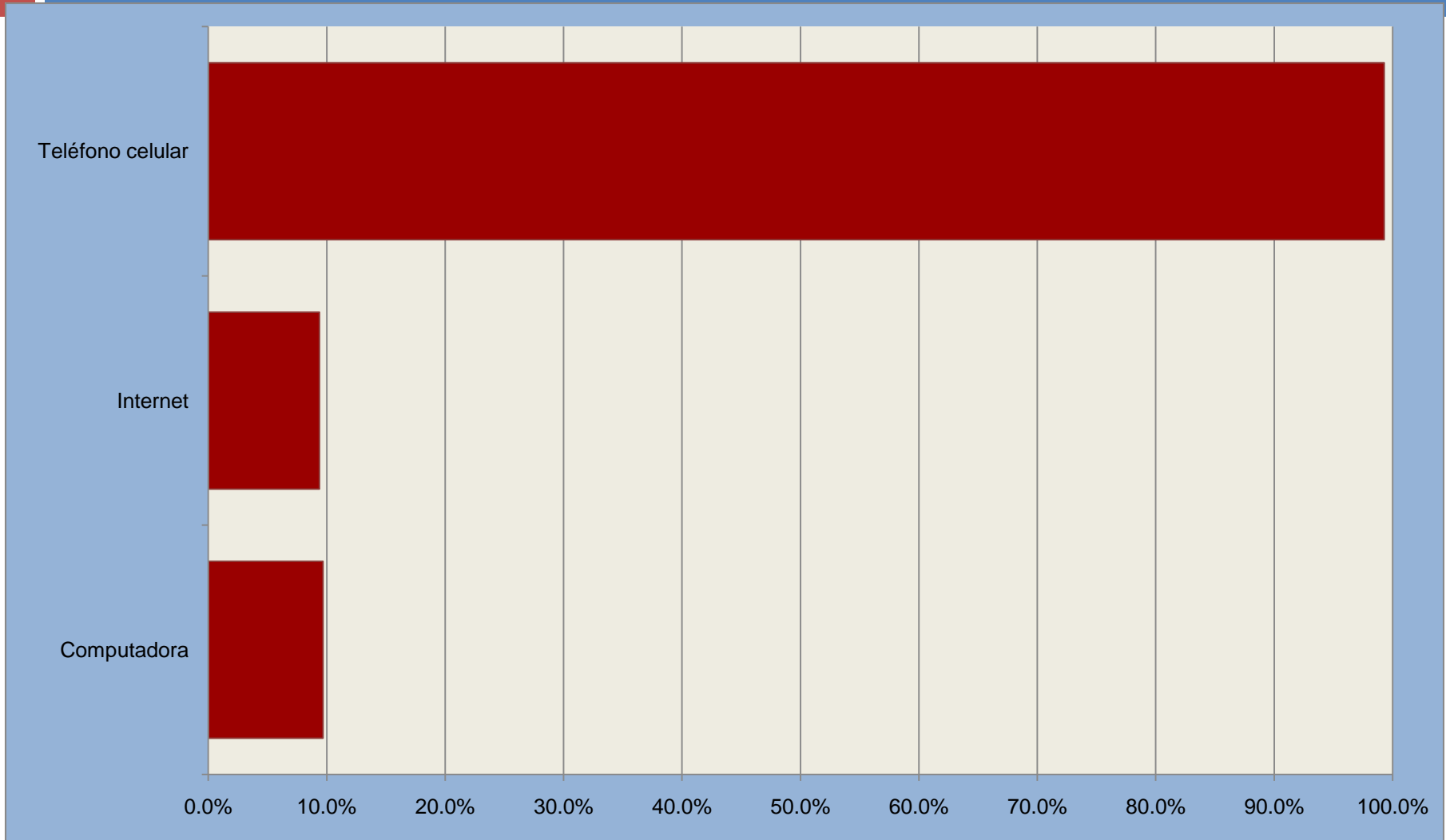
Elaboración propia, con base en datos de INEGI, Encuesta Nacional Agropecuaria, 2014.

México: Población analfabeta por grupos de edad. Total y ocupada en el sector agrícola, 2014. (Porcentaje)



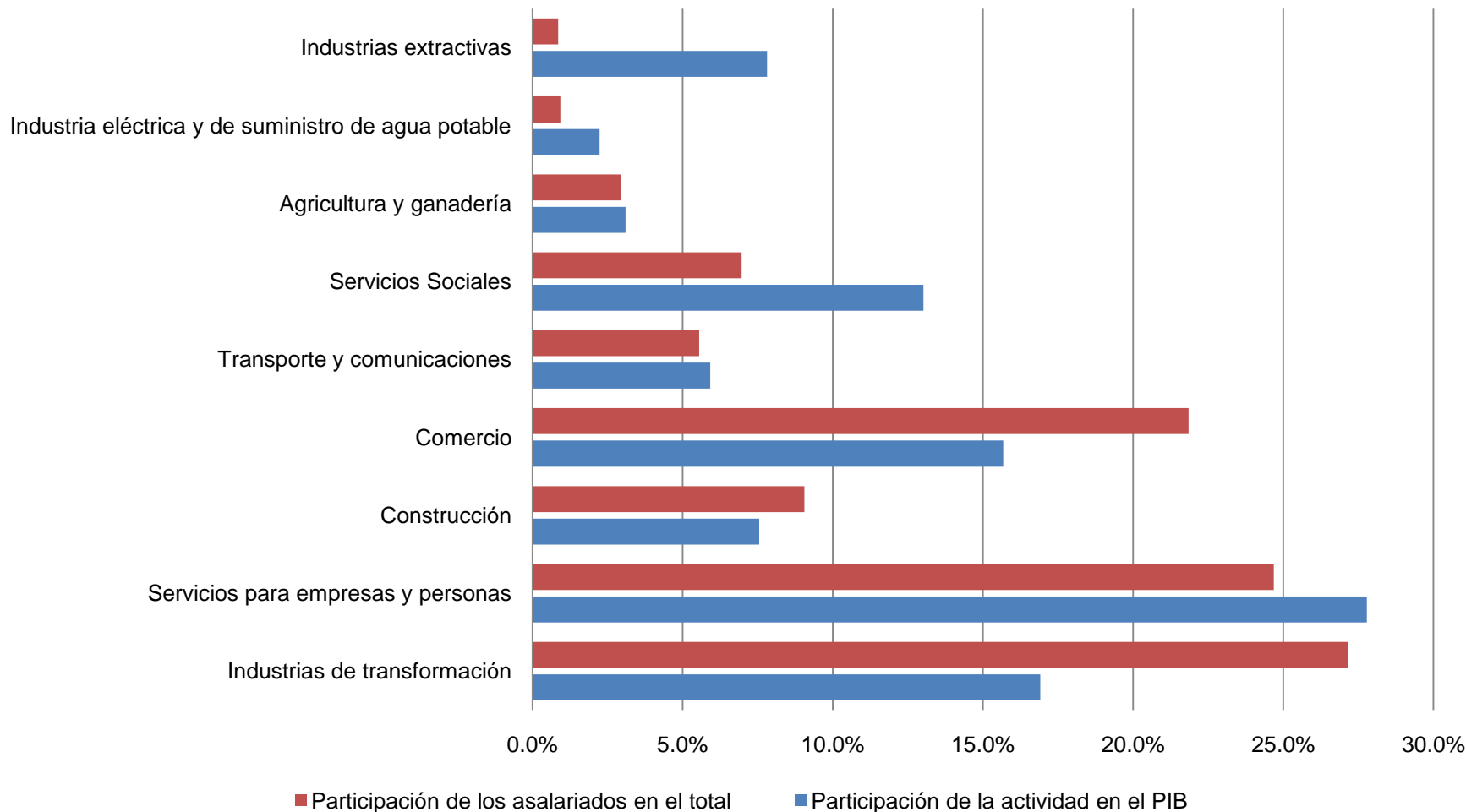
Elaboración propia, con base en datos de la Encuesta Nacional de Ingresos y Gastos de los Hogares 2014, INEGI.

México: Uso de tecnologías informáticas y de comunicación en las unidades productivas agropecuarias (Porcentaje)



Elaboración propia, con base en datos de INEGI, Encuesta Nacional Agropecuaria, 2014.

México: Asalariados formales como porcentaje del total de ocupados y participación en el PIB, por sector. 2013.



Elaboración propia, con información de la Comisión Nacional de Salarios Mínimos, CONASAMI, 2015 y del Banco de información Económica de INEGI.

México: Ocupados en el sector agropecuario por categoría de empleo, Total

Año	Miles de personas			%		
	1996	2002	2015	1996	2002	2015
Total	6.967	6.841	6.896	100	100	100
Empleadores	517	350	374	8,1	5,1	5,4
Asalariados	2.532	2.696	2.983	39,7	39,4	43,3
Trabajadores por cuenta propia	2.394	2,73	2.494	28,4	39,9	36,2
No remunerado	1.524	1.065	1.045	23,9	15,6	15,2

1996 y 2002: Elaboración propia con datos proporcionados por CEPAL, con base en la Encuesta Nacional de Ingresos y Gastos de los Hogares, INEGI. 2015: Elaboración propia con datos de la Encuesta Nacional de Ocupación y Empleo, 2015, INEGI.

México: Ocupados en el sector agropecuario por categoría de empleo. Hombres

Año	Miles de personas			%		
	1996	2002	2015	1996	2002	2015
Total	5,387	5,425	6,093	100	100	100
Empleadores	444	320	362	8.2	5.9	5.9
Asalariados	2,304	2,515	2,665	42.8	46.4	43.7
Trabajadores por cuenta propia	1,748	1,857	2,358	32.4	34.2	38.7
No remunerado	892	733	708	16.6	13.5	11.6

1996 y 2002: Elaboración propia con datos proporcionados por CEPAL, con base en la Encuesta Nacional de Ingresos y Gastos de los Hogares, INEGI. 2015: Elaboración propia con datos de la Encuesta Nacional de Ocupación y Empleo, 2015, INEGI.

México: Ocupados en el sector agropecuario por categoría de empleo. Mujeres

Año	Miles de personas			%		
	1996	2002	2015	1996	2002	2015
Total	1,580	1,416	803	100	100	100
Empleadores	73	31	11	4.6	2.2	1.4
Asalariados	229	181	318	14.5	12.8	39.6
Trabajadores por cuenta propia	646	872	136	40.9	61.6	17
No remunerado	633	332	338	40.1	23.4	42

1996 y 2002: Elaboración propia con datos proporcionados por CEPAL, con base en la Encuesta Nacional de Ingresos y Gastos de los Hogares, INEGI. 2015: Elaboración propia con datos de la Encuesta Nacional de Ocupación y Empleo, 2015, INEGI.

México. Ocupados en el sector agropecuario por tamaño de la unidad económica. Total

Ocupados en la unidad económica	Miles de personas			Porcentajes		
	1996	2002	2015	1996	2002	2015
Total	6,967	6,841	6,896	100	100	100
1 persona	N/A	N/A	1,642	N/A	N/A	23.8
De 2 a 5 personas	N/A	N/A	3,879	N/A	N/A	56.3
Menos de 5 personas	5,346	5,694	5,521	76.7	83.2	80.1
De 6 a 10 personas	838	489	516	12	7.1	7.5
De 11 a 50 personas	569	439	424	8.2	6.4	6.1
Más de 50 personas	212	197	323	3	2.9	4.7
No especificado/ No sabe	2	21	111	0	0.3	1.6

1996 y 2002: Elaboración propia con datos proporcionados por CEPAL, con base en la Encuesta Nacional de Ingresos y Gastos de los Hogares, INEGI. 2015: Elaboración propia con datos de la Encuesta Nacional de Ocupación y Empleo, 2015, INEGI.

México: Ocupación en el sector agropecuario por nivel de ingreso y sexo, 2015

	Miles de personas			Porcentajes		
	Total	Hombres	Mujeres	Total	Hombres	Mujeres
Total	6,896	6,093	803	100.0	100.0	100.0
Hasta un salario mínimo	1,928	1,776	152	28.0	29.1	19.0
Más de 1 hasta 2 salarios mínimos	1,654	1,484	170	24.0	24.4	21.1
Más de 2 hasta 5 salarios mínimos	896	820	76	13.0	13.5	9.5
Más de 5 salarios mínimos	97	93	4	1.4	1.5	0.5
No recibe ingresos	1,923	1,537	386	27.9	25.2	48.0
No especificado	398	383	15	5.8	6.3	1.9

Elaboración propia, con datos de INEGI. Encuesta Nacional de Ocupación y Empleo. 2015.

México: Ocupación en el sector agropecuario, en áreas menos urbanizadas y más urbanizadas, por nivel de ingreso y sexo, 2015 (porcentajes)

	Áreas menos urbanizadas			Áreas más urbanizadas		
	Total	Hombres	Mujeres	Total	Hombres	Mujeres
Total	100.0	100.0	100.0	100.0	100.0	100.0
Hasta un salario mínimo	28.5	29.7	19.2	9.8	9.6	11.5
Más de 1 hasta 2 salarios mínimos	24.1	24.5	21.1	20.3	20.0	23.1
Más de 2 hasta 5 salarios mínimos	12.4	12.9	8.9	33.9	34.5	29.3
Más de 5 salarios mínimos	1.2	1.4	0.2	8.5	7.9	13.1
No recibe ingresos	28.4	25.7	49.0	7.8	7.3	11.9
No especificado	5.4	5.9	1.6	19.7	20.7	11.2

Elaboración propia, con datos de INEGI. Encuesta Nacional de Ocupación y Empleo. Cuarto trimestre de 2015.

México: Ocupación en el sector agropecuario por duración de la jornada de trabajo y sexo, 2015

	Miles de personas			Porcentajes		
	Total	Hombres	Mujeres	Total	Hombres	Mujeres
Total	6,896	6,093	803	100.0	100.0	100.0
Menos de 15 horas	550	393	157	8.0	6.5	19.5
De 15 a 39 horas	2,636	2,275	362	38.2	37.3	45.0
De 40 a 48 horas	2,335	2,151	184	33.9	35.3	22.9
Más de 49 horas	1,260	1,172	88	18.3	19.2	11.0
Ausentes y no especificados	114	102	12	1.7	1.7	1.5

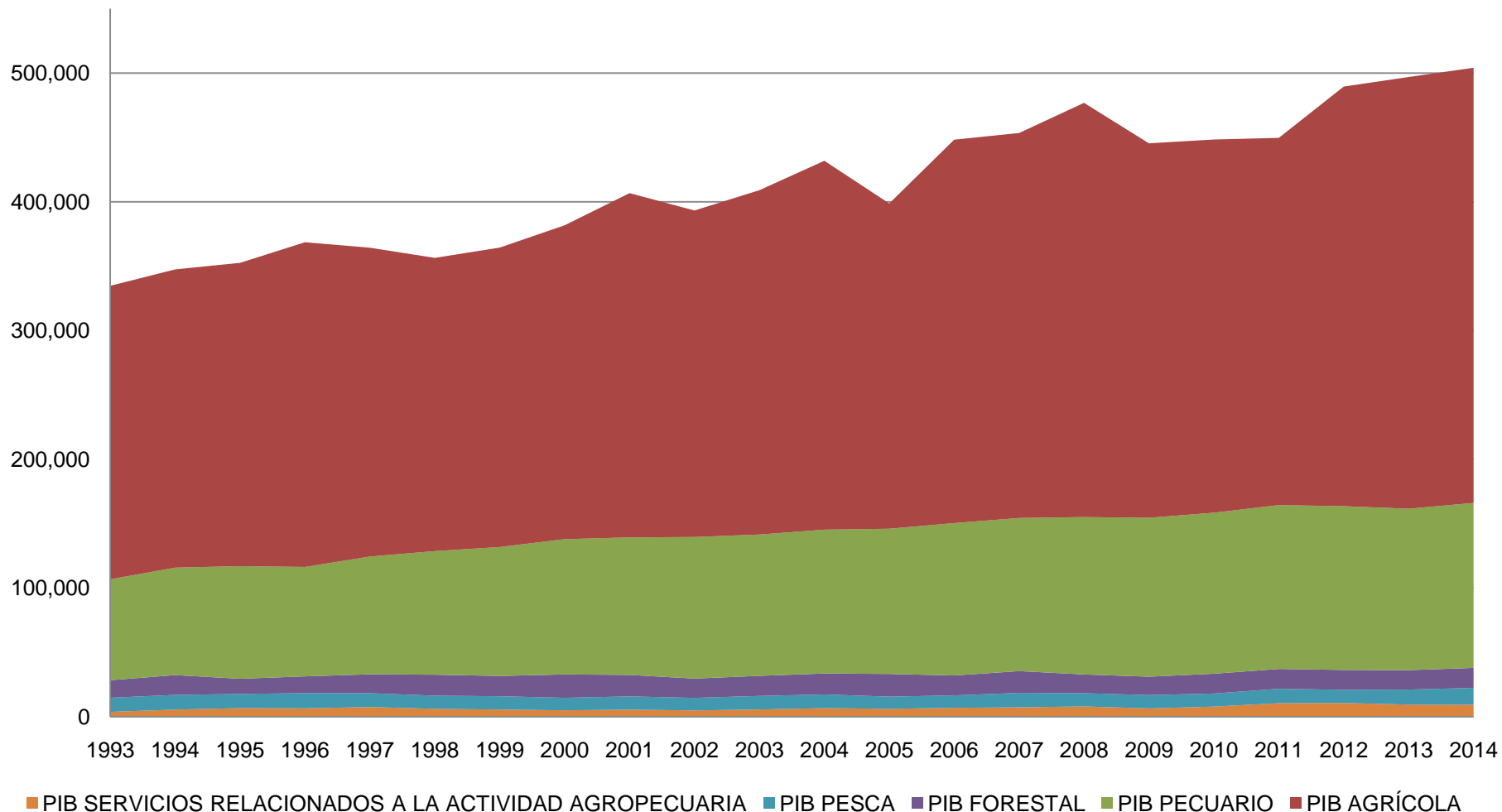
Elaboración propia, con datos de INEGI. Encuesta Nacional de Ocupación y Empleo. Cuarto trimestre de 2015.

México: Ocupados en el sector agropecuario, con o sin seguridad social, por sexo, 2015

Prestaciones Laborales	Miles de personas			Porcentajes		
	Total	Hombres	Mujeres	Total	Hombres	Mujeres
Total	6,896	6,093	803	100.0	100.0	100.0
Con prestaciones	302	242	60	4.4	4.0	7.4
Sólo salud	78	61	17	1.1	1.0	2.1
Sin salud, pero con otras prestaciones	218	189	30	3.2	3.1	3.7
Sin prestaciones	6,291	5,595	696	91.2	91.8	86.6
No especificado	7	6	1	0.1	0.1	0.1

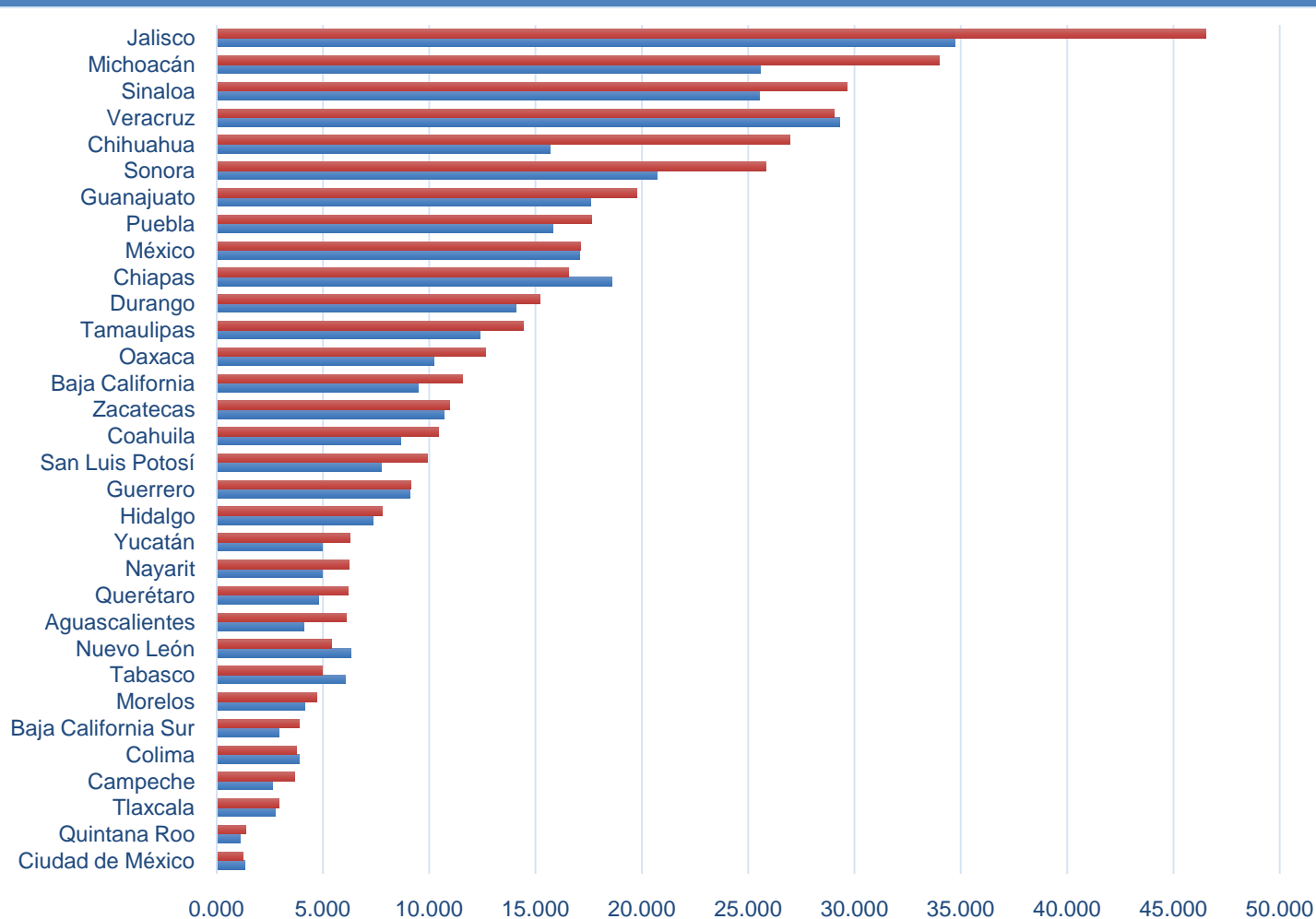
Elaboración propia, con datos de INEGI. Encuesta Nacional de Ocupación y Empleo. Cuarto trimestre de 2015.

México: Evolución del PIB agropecuario por subsectores, 1993-2014. (Millones de pesos de 2008)



Elaboración propia con base en datos del Banco de Información Económica del INEGI.

México: PIB primario^a por Estado, en 2003 y 2014. (Millones de pesos de 2008)



^a Incluye los subsectores agrícola, pecuario, forestal y pesquero.

Fuente: Elaboración propia, con base en datos del Banco de Información Económica, INEGI.

México: Valor bruto de la producción de los principales grupos de cultivos, años seleccionados (Millones de dólares)

	1996	2013	Tasa de crecimiento 1996-2013
Cereales	4,327	4,845	0.7%
Hortalizas	53	167	7.0%
Frutas	231	397	3.3%
Industriales	1,923	2,343	1.2%
Otros	95	111	0.9%

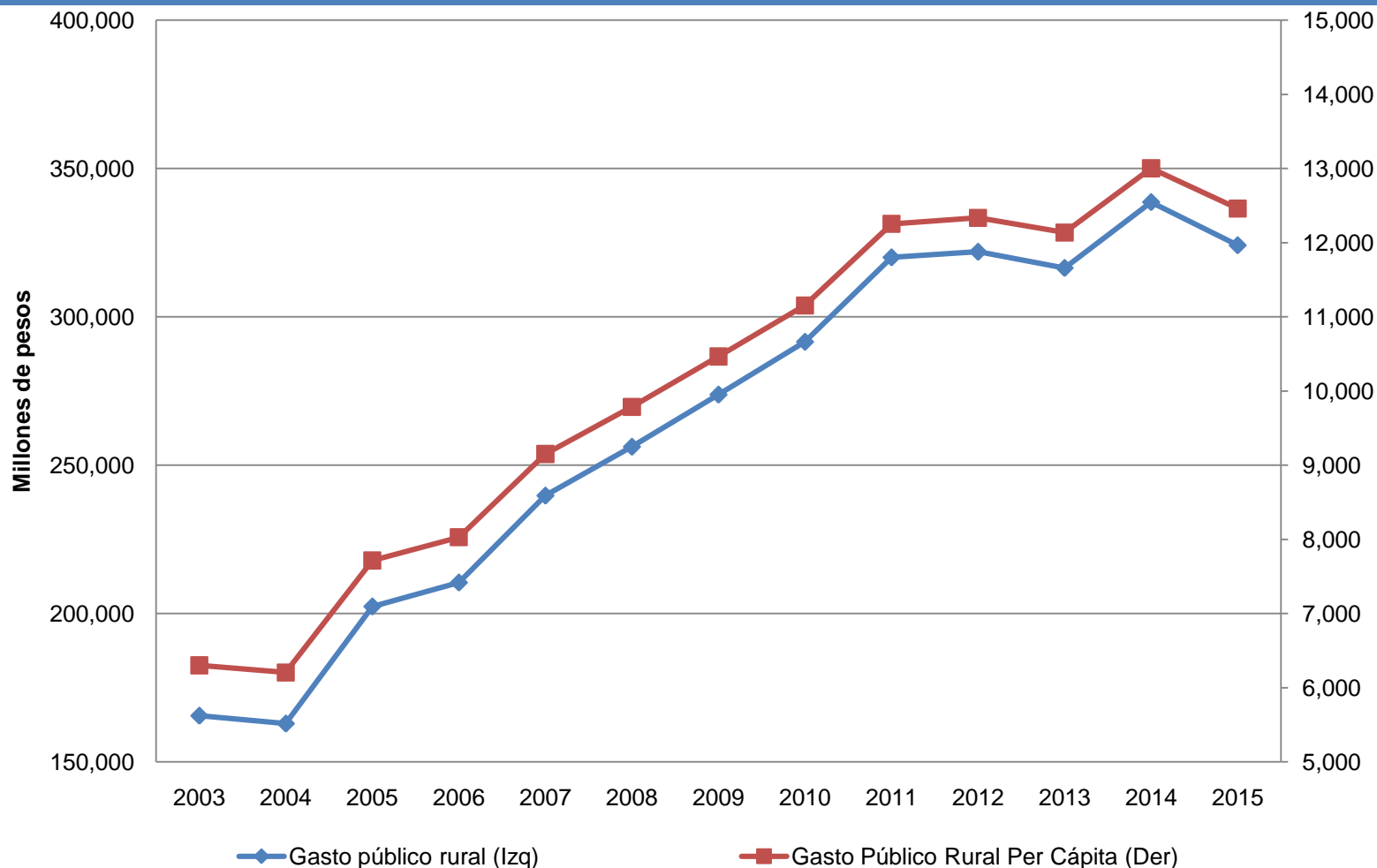
Elaboración propia, con datos de FAO/FAOSTAT.

México: Crecimiento del valor bruto de la producción de productos pecuarios

Tasas de crecimiento			
	1996-2002	2002-2014	1996-2014
Bovino	-0.30%	3.90%	2.48%
Porcino	-1.15%	2.07%	0.98%
Pollo	5.59%	4.00%	4.53%
Leche	-1.51%	1.61%	0.56%
Huevo	-3.37%	6.30%	2.98%

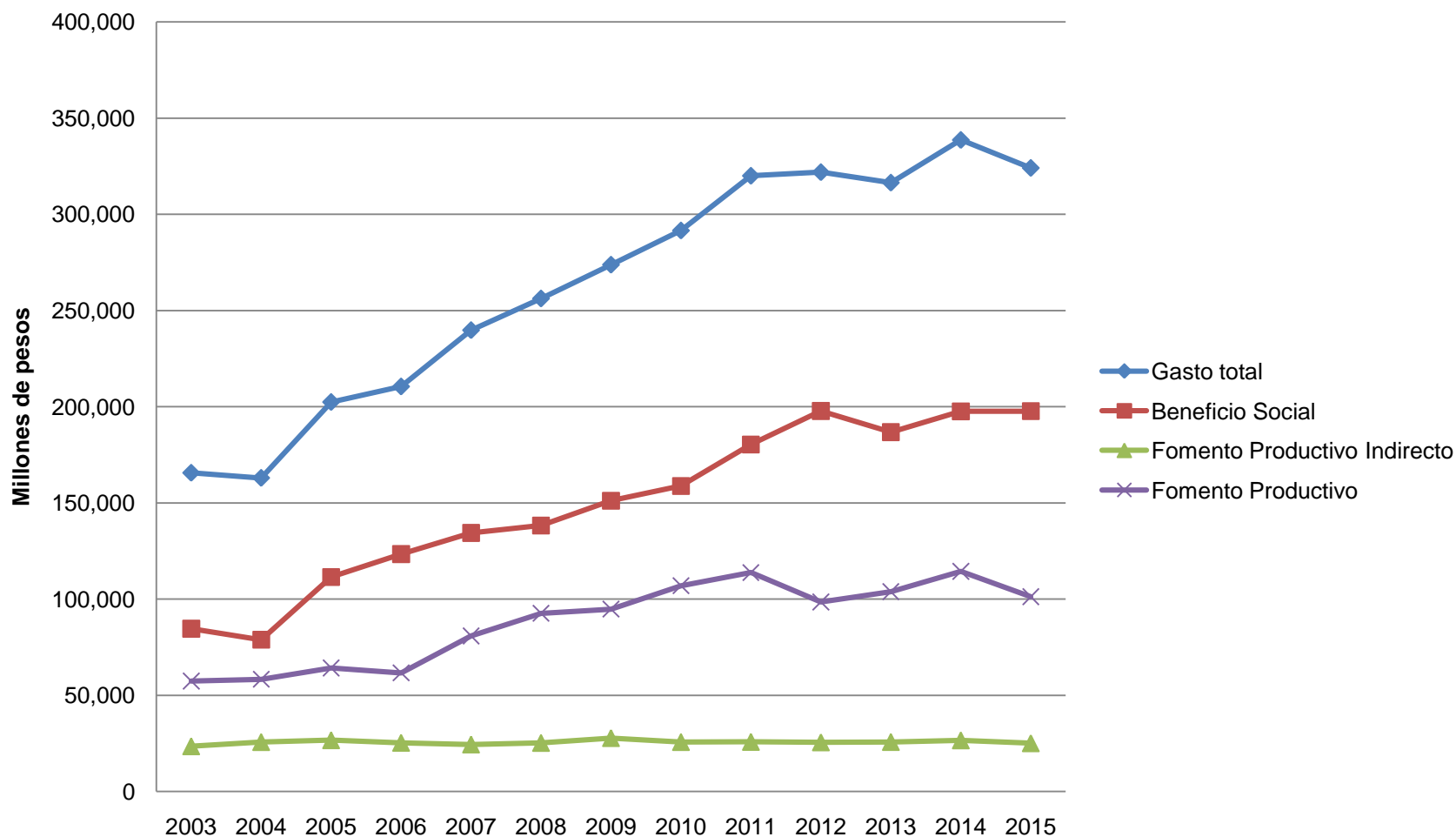
Elaboración propia con datos del Servicio de Información Agroalimentaria y Pesquera (SIAP), Secretaría de Agricultura, Ganadería, Desarrollo Rural, Pesca y Alimentación (SAGARPA). Link: <http://www.gob.mx/siap>

México: Gasto público rural total y por habitante rural, 2003 - 2015. Precios constantes de 2014.



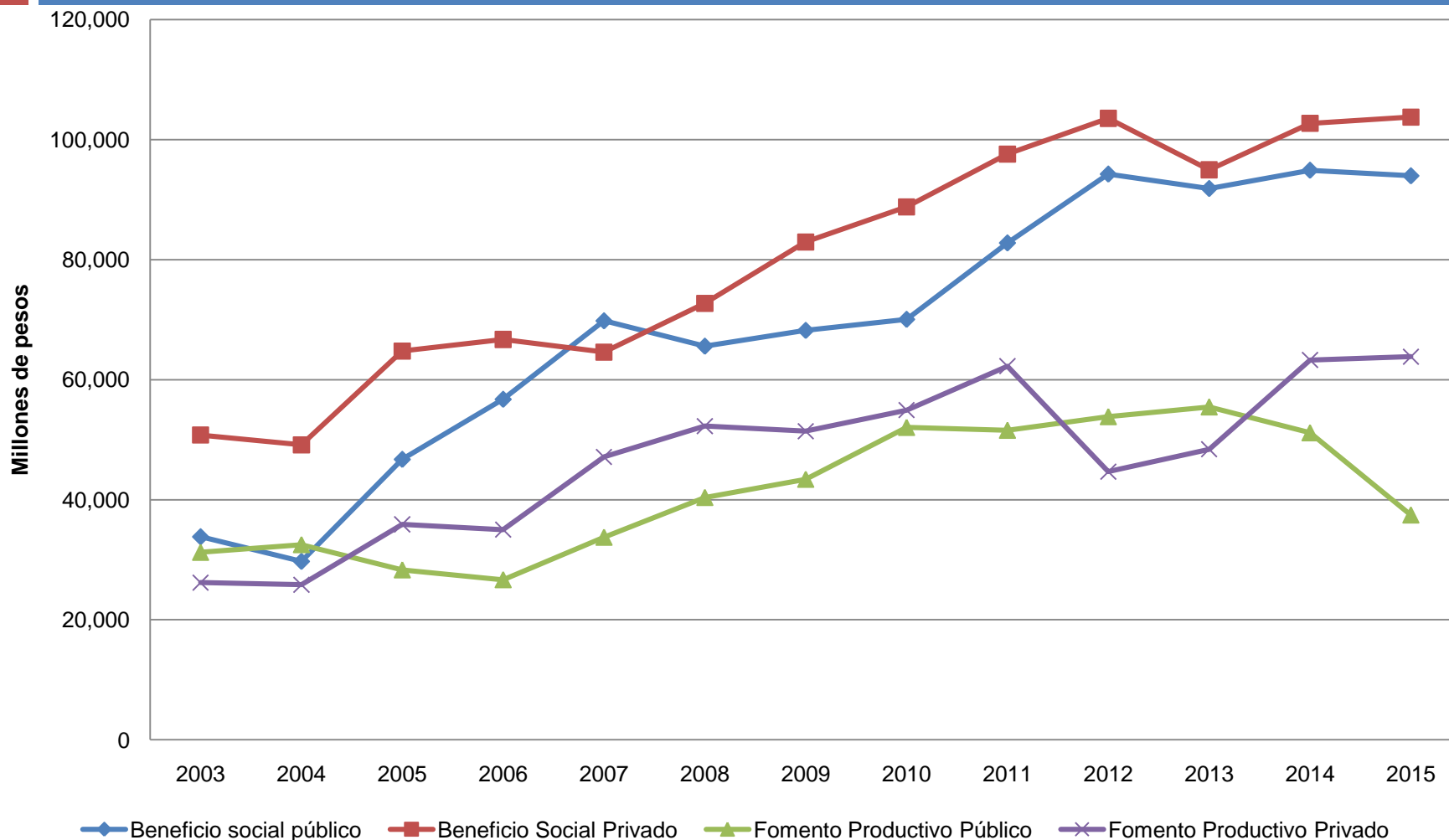
Fuente: Elaboración propia con datos de SHCP, Cuenta de la Hacienda Pública, 2003-2015.

México: Gasto público rural según finalidad, 2003-2015 (pesos constantes de 2014)



Fuente: Elaboración propia con datos de SHCP, Cuenta de la Hacienda Pública, 2003-2015.

México: Gasto público rural según finalidad y tipo de bienes, 2003-2015 (pesos constantes de 2014)



Fuente: Elaboración propia con datos de SHCP, Cuenta de la Hacienda Pública, 2003-2015.

México: Gasto público agropecuario 2015 (precios corrientes)

Concepto	Millones de pesos
PEC Total	332,158.6
Beneficio Social	202,608.3
Fomento Productivo	103,792.3
Gasto para Desarrollo Agropecuario	97,062.3
• Bienes Públicos	34,492.8
• Bienes Privados	62,659.5

Fuente: Elaboración propia con información de la Cuenta de la Hacienda Pública 2015, SHCP.

México: Principales programas de fomento agropecuario, 2015. (Precios corrientes)

Tipo de bienes	Millones de pesos	Porcentaje (%)
Programas agropecuarios	97,062.3	100.0%
A. Bienes Públicos	34,492.8	35.5%
1. Infraestructura hidroagícola	11,184.8	32.4%
2. Educación agropecuaria	6,088.9	17.7%
3. Dependencia SAGARPA	4,297.7	12.5%
4. Universidad Autónoma Chapingo	2,389.3	6.9%
5. INIFAP	1,365.6	4.0%
6. Colegio de Postgraduados	1,217.0	3.5%
7. Tribunales Agrarios	1,039.9	3.0%
8. Procuraduría Agraria	942.8	2.7%
9. SENASICA	895.6	2.6%
10. Otros*	5,071.2	14.7%
B. Bienes Privados	62,569.5	64.5%
1. PROAGRO Productivo	14,151.4	22.6%
2. Incentivos a la comercialización	8,072.8	12.9%
3. Otros componentes del Programa de Sustentabilidad de los Recursos Naturales	4,807.0	7.7%
4. PROGAN Productivo	4,197.6	6.7%
5. Programas hidráulicos	4,031.9	6.4%
6. PESA	3,380.9	5.4%
7. Innovación para el desarrollo tecnológico aplicado	2,436.5	3.9%
8. Productividad agroalimentaria	2,415.3	3.9%
9. Tecnificación de riego	2,116.8	3.4%
10. Otros**	16,959.3	27.1%

Fuente: Elaboración propia con datos de la Cuenta de la Hacienda Pública 2003-2015, SHCP.

**BRECHAS Y TRANSFORMACIONES:
LA EVOLUCIÓN DEL EMPLEO AGROPECUARIO EN
AMÉRICA LATINA**

EL CASO DE MÉXICO

LUIS GÓMEZ OLIVER

NOVIEMBRE 2016

División Política de los Estados Unidos Mexicanos.



Fuente: Instituto Nacional de Estadística y Geografía (INEGI). Mapas para imprimir.
Link: http://cuentame.inegi.org.mx/mapas/pdf/nacional/div_territorial/nacionalestadosycolor.pdf

México: Pobreza urbana y rural 2014

Indicadores	Millones de personas		Porcentaje	
	Urbano	Rural	Rural	Urbano
Pobreza				
Población en situación de pobreza	17	38.4	61.1	41.7
Población en situación de pobreza moderada	11.3	32.6	40.5	35.4
Población en situación de pobreza extrema	5.7	5.7	20.6	6.2
Población vulnerable por carencias sociales	8.8	22.7	31.7	24.6
Población vulnerable por ingresos	0.3	8.1	1.2	8.8
Población no pobre y no vulnerable	1.7	22.9	6	24.9
Indicadores de carencia social				
Rezago educativo	8.8	13.6	31.5	14.8
Carencia por acceso a los servicios de salud	4.8	16.9	17.3	18.4
Carencia por acceso a la seguridad social	22.2	47.9	80	52
Carencia por calidad y espacios en la vivienda	6.1	8.6	22.1	9.4
Carencia por acceso a los servicios básicos en la vivienda	16.1	9.4	57.9	10.2
Carencia por acceso a la alimentación	8.9	19.1	32.1	20.7
Bienestar				
Población con ingreso inferior a la línea de bienestar mínimo	8.9	15.8	31.9	17.1
Población con ingreso inferior a la línea de bienestar	17.3	46.5	62.4	50.5

Fuente: Estimaciones del CONEVAL con base en MCS-ENIGH, en: Medición de la Pobreza 2014.

México: Ocupación en el sector agropecuario en áreas más urbanizadas y menos urbanizadas, y por sexo. 2015

Sexo	Miles de personas			Porcentajes	
	Total	Áreas menos Urbanizadas	Áreas más Urbanizadas	Áreas menos Urbanizadas	Áreas más Urbanizadas
Total	6,896	6,709	187	97.3	2.7
Hombres	6,093	5,926	166	97.3	2.7
Mujeres	803	783	20	97.5	2.5

Elaboración propia, con datos de INEGI. Encuesta Nacional de Ocupación y Empleo. Cuarto trimestre de 2015.