

Principios Claves para la Programación y Planificación de la Adaptación al Cambio Climático



Reis López Rello

Especialista Técnico Regional - Estrategias y Adaptación



Programa de Naciones Unidas para el Desarrollo

Agenda



- Objetivo del PNUD
- Estrategias climáticas (LECRDS)
- Lecciones aprendidas
- Productos de conocimiento

Estrategia PNUD



Objetivo:

Apoyar a los países en la transición al desarrollo bajo en emisiones y adaptado al cambio climático

Apoyar a los países a acceder y secuenciar múltiples fuentes de fondos



Apoyar a los gobiernos nacionales y sub-nacionales para atraer y dirigir las inversiones públicas y privadas para el crecimiento económico sostenible

Enfoque del PNUD sobre Adaptación



- Escenarios climáticos e información sobre variabilidad climática incorporados sistemáticamente en la planeación a largo plazo
- Apoyar a comunidades a gestionar la vulnerabilidad climática
- Estrategias de adaptación costo-efectiva implementadas
- Fortalecer capacidades institucionales nacionales y sub-nacionales



Estrategias climáticas (LECRDS)

Enfoque LECRDS



Paso 1

Desarrollar un proceso de planificación participativo

Paso 2

Preparar perfiles de cambio climático y escenarios de vulnerabilidad

Paso 3

Identificación de opciones para Mitigación y Adaptación a través de un amplio proceso consultivo con los tomadores de decisión

Paso 4

Evaluación de Políticas y Opciones de Financiamiento para implementación de Acciones Prioritarias para hacer frente al Cambio Climático

Paso 5

Preparar una hoja de ruta de estrategias climáticas (LECRDS)

Participación de grupos de interés

Paso 1 Paso 2 Paso 3 Paso 4 Paso 5

Propósito:

- Diagnóstico colectivo
- Crear grupos de trabajo
 - Escenarios CC y variabilidad climática
 - Inventarios GEI
 - Análisis de Vulnerabilidad
 - Planificación y ordenamiento territorial
 - Educación y gestión del conocimiento
- Creación de capacidades: participación de expertos técnicos
- Identificación de posibles opciones de mitigación y adaptación
- Promover proceso de priorización

Talleres de mitigación y adaptación

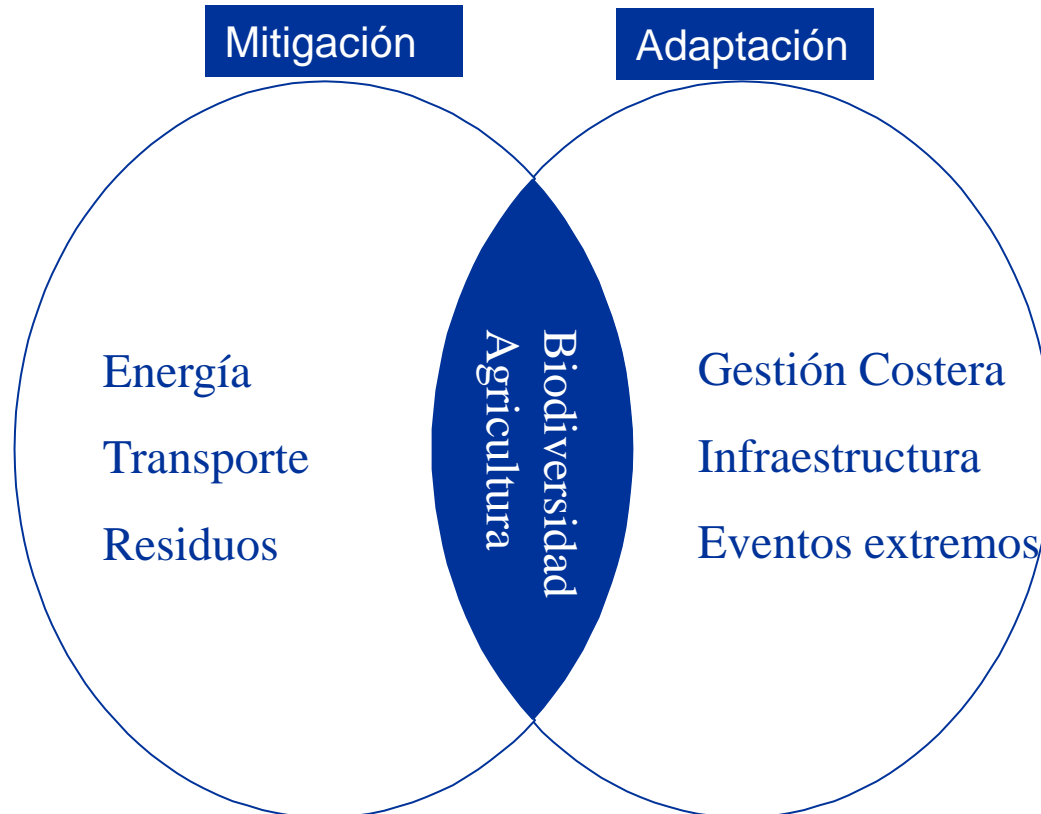
Representantes técnicos de los gobiernos nacionales, los gobiernos sub-nacionales, académicos, organizaciones no gubernamentales y el sector privado



Participación de grupos de interés

Step 1 Step 2 Step 3 Step 4 Step 5

Grupos de trabajos sectoriales



Perfiles climáticos



Step 1 Step 2 Step 3 Step 4 Step 5

Sector/Sistema	Área de potencial Impacto	Variables climáticas relevantes
Agricultura	<ul style="list-style-type: none"> •Epidemia de insectos •Propiedades de la tierra • Rendimiento de cultivos 	<p>Temperatura y Precipitación</p> <p>Opciones Variables: viento, /humedad y radiación solar donde sea relevante</p>
Recursos hídricos	<ul style="list-style-type: none"> •Disponibilidad y suministro de agua •Recursos hídricos dependientes del derretimiento de nieve 	
Costas	<ul style="list-style-type: none"> •Erosiones costeras •Inundaciones 	
Salud Humana	<ul style="list-style-type: none"> •Olas de calor y mortalidad relacionada •Enfermedades infecciosas 	
Infraestructura	<ul style="list-style-type: none"> •Costos de mantenimiento •Producción Energética 	
Biodiversidad	<ul style="list-style-type: none"> • Producción Primaria •Abundancia y distribución de especies • Blanqueo de corales y mortalidad 	

Prospectiva climática de Uruguay

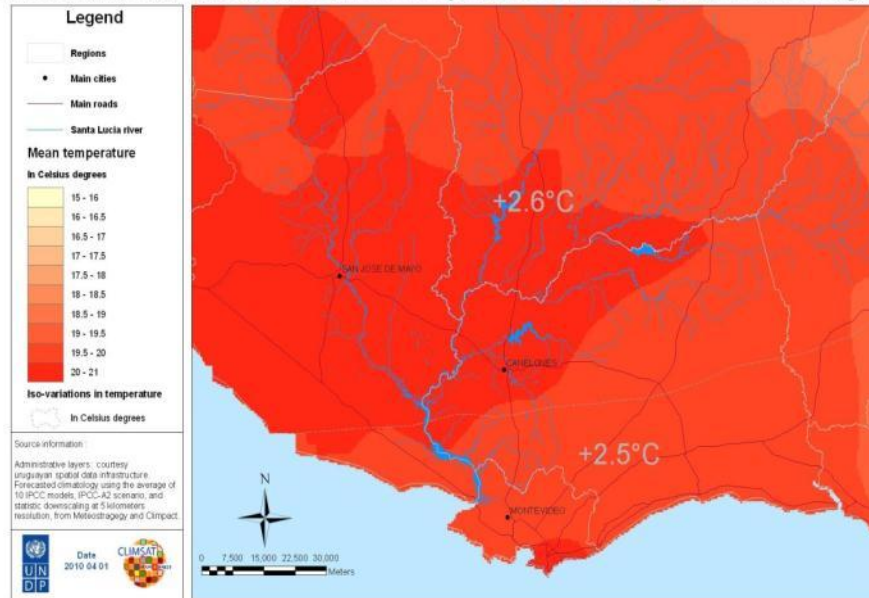
Step 1 Step 2 Step 3 Step 4 Step 5

Temperatura media

IPCC SRES A2 (" business as usual")

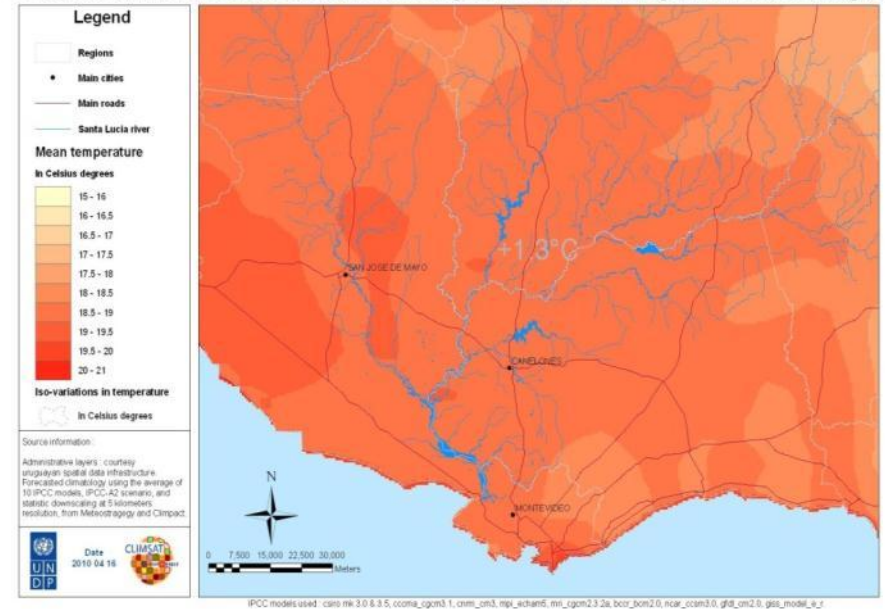
IPCC SRES B1 (cooperación global hacia un desarrollo sustentable)

A2 scenario, 2081-2100 forecasted mean temperature in the Metropolitan Area of Uruguay



- **Tendencias en el final del siglo 21**
- **+ 2,6 ° C en promedio**, casi espacialmente uniforme, con un gradiente creciente de sureste a noroeste

B1 scenario, 2081-2100 forecasted mean temperature in the Metropolitan Area of Uruguay



- **Tendencias en el final del siglo 21**
- **+ 1,3 ° C en promedio**, casi espacialmente uniforme, con un gradiente creciente de sureste a noroeste

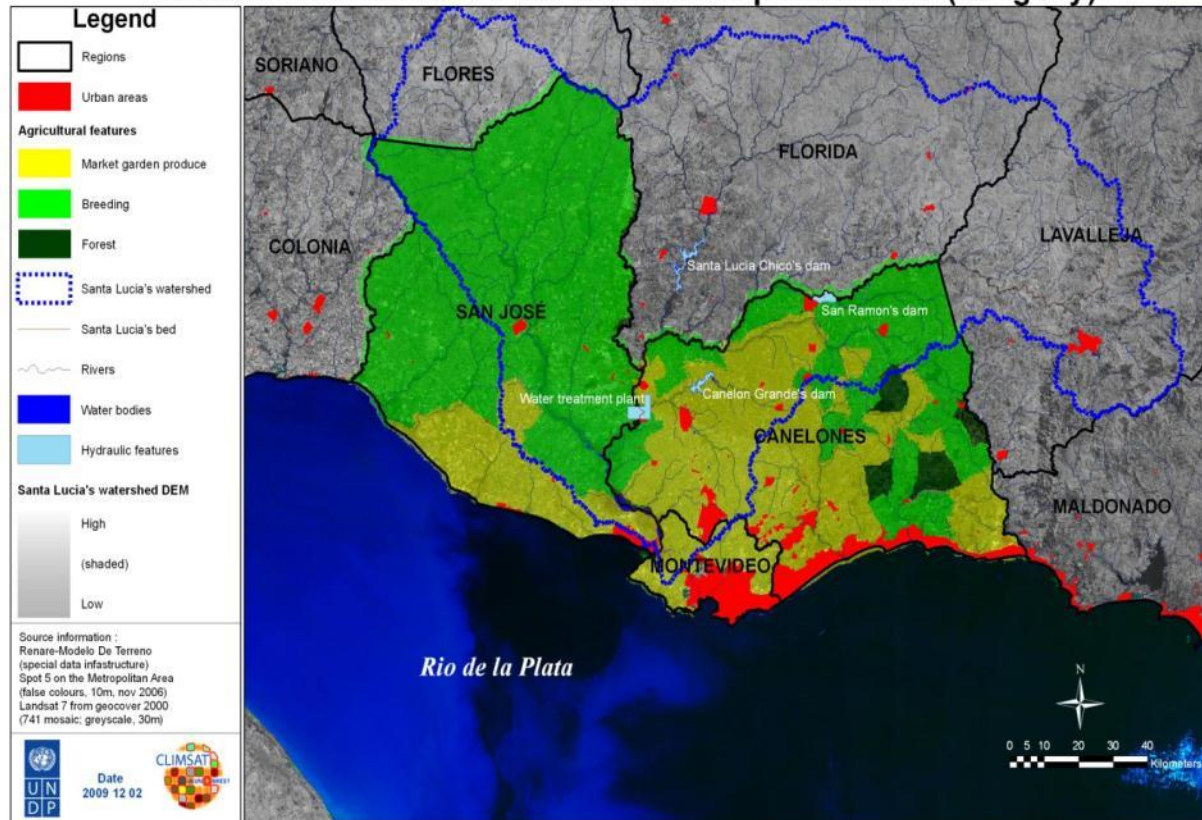
Prospectiva climática de Uruguay



Step 1 Step 2 Step 3 Step 4 Step 5

Vulnerabilidades del recurso hídrico en la Región Metropolitana de Uruguay

Water resources and uses in the Metropolitan Area (Uruguay)



Casi el 100% de las necesidades de agua potable de la población se suministran desde una **única estación de bombeo** situada en el río Santa Lucía

Los recursos hídricos parecen estar amenazados tanto en términos de **calidad** (contaminantes y agua salada) y **cantidad** (inundaciones y sequías que conducen a la escasez de suministro de agua).

Opciones de mitigación y adaptación

Step 1 Step 2 Step 3 Step 4 Step 5

Más de 500 posibles medidas fueron identificados por los grupos de trabajo territoriales

La clasificación y sistematización por:

-Sector:

- * Agricultura
- * Manejo Costero
- * Entorno Construido y salud

-Líneas estratégicas por cada sector.

Priorización participativa de acuerdo con 9 criterios:

- Bajo riesgo
- Beneficios sociales
- Beneficios ambientales
- Aceptación de la Comunidad
- Aceptación Institucional
- Viabilidad de implementación
- Requisitos legales
- Requisitos presupuestarios
- Beneficios netos



Opciones de mitigación y adaptación



Step 1 Step 2 Step 3 Step 4 Step 5

Agricultura

Sector	Agriculture
<i>Strategic line</i>	<i>Integrated water resources management</i>
Prioritized action	Infrastructure development to provide water supply solutions for agriculture production
<i>Strategic line</i>	<i>Climate information and insurance</i>
Prioritized action	Promotion of public-private partnerships to create new insurance schemes aimed at agriculture SMEs and promotion of already existing insurances
<i>Strategic line</i>	<i>Promotion and conservation of agro-biodiversity and natural resources</i>
Prioritized action	Promotion of sustainable land use management, pastures and forages to increase carbon sinks and reduce producers' vulnerability to climate change
<i>Strategic line</i>	<i>Food security</i>
Prioritized action	Identification, rescue and re-appreciation of native crop species, better adapted to local conditions, to increase resilience and adaptation to climate change

Opciones de mitigación y adaptación

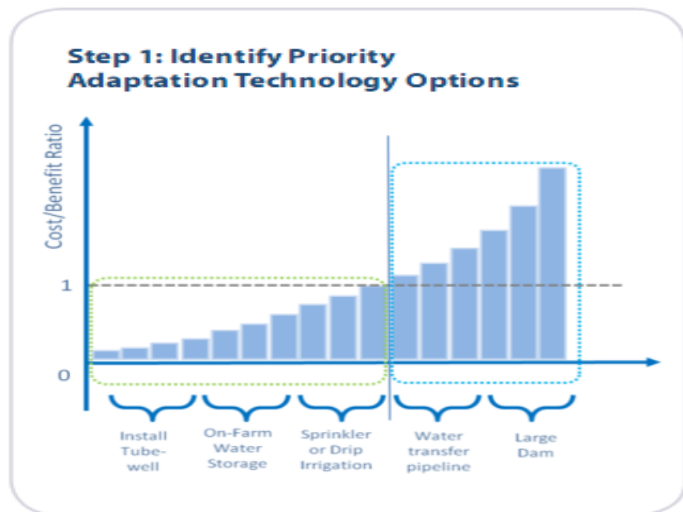


Step 1 Step 2 Step 3 Step 4 Step 5

Gestión Integral Costera

Sector	Coastal Management
<i>Strategic line</i>	<i>Sustainable urbanization of coastal zones</i>
Prioritized action	Implementation of an Early Warning and Response System for flood zones management in coastal areas
<i>Strategic line</i>	<i>Resilient coastal tourism</i>
Prioritized action	Development and implementation of good practices for tourism management, with a focus on environmental education
<i>Strategic line</i>	<i>Protection of coastal morphology</i>
Prioritized action	Restoration of sand dune systems in Montevideo coastal areas
<i>Strategic line</i>	<i>Protection of biodiversity and water systems in coastal zones</i>
Prioritized action	Establishment and/or strengthening of a monitoring system for the River Plate, focused on water quality, biota and oceanographic variables, to support the design of appropriate actions

Evaluación de Políticas y Opciones de Financiamiento



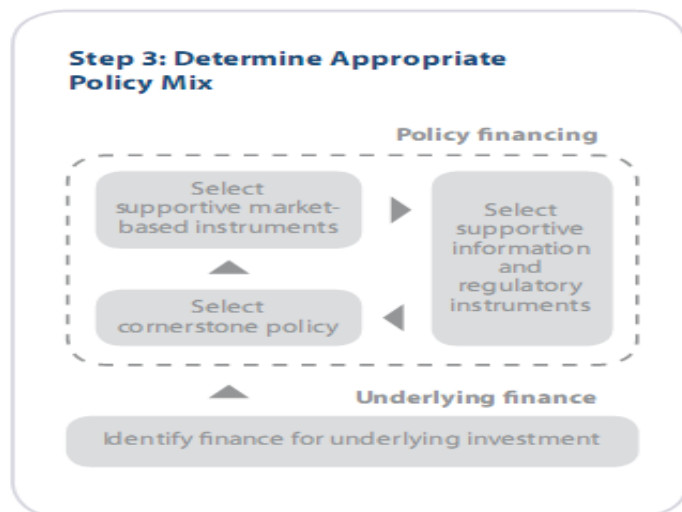
Step 2: Assess Key Barriers to Technology Diffusion

Barriers to technology diffusion	
Behavioural barriers	X
Institutional barriers	
Regulatory barriers	X
Financial barriers	X
Technical barriers	

Step 4: Select Financing Options to Create an Enabling Policy Environment

This will result in a blend of different public and private funds.

	International	National and sub-national
Public funds	X	
Environmental market finance		X
Private funds	X	X

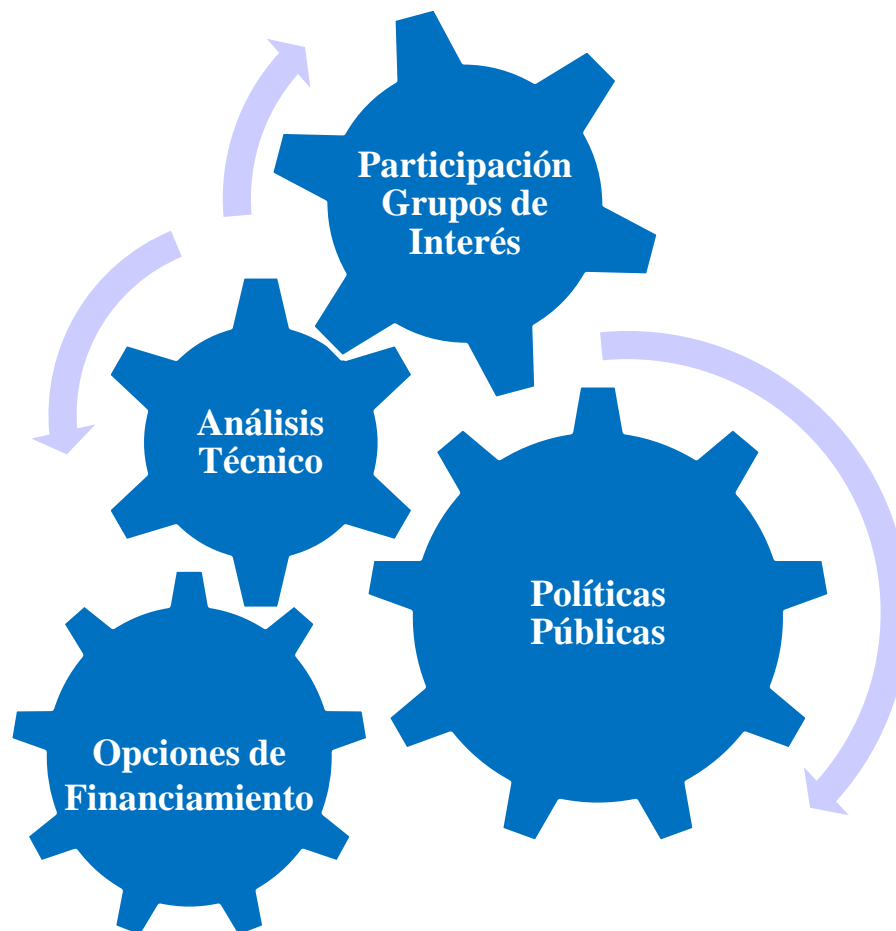


Estrategias de Desarrollo Baja en Emisiones y Adaptada al Cambio Climático



Step 1 Step 2 Step 3 Step 4 Step 5

El mapa de ruta cubre la implementación sectorial incluyendo los acuerdos institucionales y la estrategia de financiamiento.





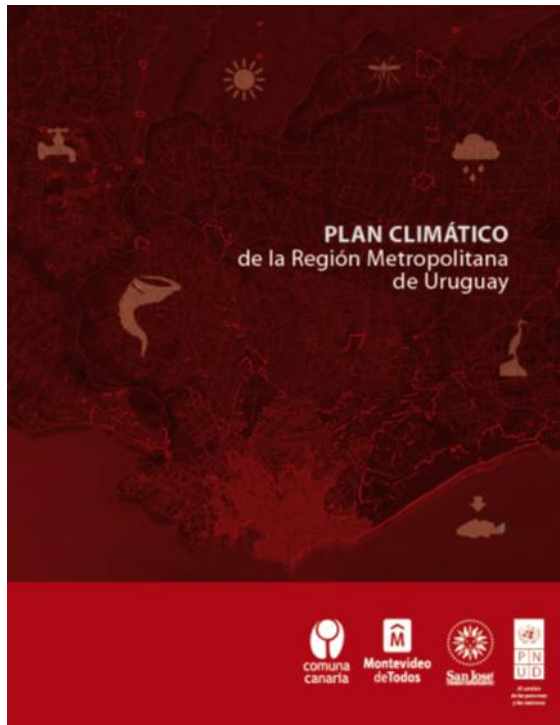
Lecciones aprendidas

Lecciones aprendidas



Logros

Desafíos



- El desarrollo de capacidades a nivel sub-nacional
- Participación activa de diversos actores
- Mayor conciencia sobre riesgos y oportunidades del CC
- Apropiación del proyecto a nivel local
- Redes profesionales
- Definición y priorización de medidas de adaptación y de mitigación.

Lecciones aprendidas



Logros

Desafíos



- Brechas de información para desarrollar estudios técnicos
- Análisis costo-beneficio posible para las intervenciones concretas, si la información pertinente disponible
- Coordinación interinstitucional: territorial vs metropolitana
- Acceso a la financiación: acceso nacional vs locales público o privado vs bilateral

Conclusiones



Desarrollo y fortalecimiento de las políticas, estrategias y planes para el desarrollo integrado bajo en emisiones y adaptadas al cambio climático

Aumentar el conocimiento sobre las variables climáticas y amenazas originadas por el cambio climático a niveles nacionales, regionales y municipales

Instalar tecnología innovadora para manejar los riesgos del CC

Ajustar y expandir las estructuras de incentivos y regulatorios en instituciones relevantes

Fortalecimiento de las capacidades dentro de las instituciones público y privadas para administrar/reducir los riesgos debido a las pérdidas económicas por el clima



Productos de conocimiento

Adaptation Learning Mechanism - ALM



Global Knowledge Sharing Platform

The ALM is mapping good practices, providing information, sharing knowledge and building networks on climate change adaptation.

[SIGN UP NOW >](#)



BODY:

In order to adapt to a rapidly changing environment, local people must have effective links with national, regional, and international institutions.

How will you adapt?

Adam Rogers/UNDP

Explore

Search the ALM for Climate Change Adaption resources.

▼ CHOOSE A LOCATION

Type a country or region name



➤ CHOOSE THEMES All Themes

➤ CHOOSE TYPES All Types

➤ FUNDING SOURCE

➤ LEADING ORGANIZATION

➤ KEYWORDS AND TAGS

1394 Resources found

[BROWSE RESOURCES >](#)

Google Translate

Powered by Google

<http://www.adaptationlearning.net/>

Publicaciones - CC



http://web.undp.org/gef/gef_library.shtml



Reis López Rello

Especialista Técnico Regional - Estrategias y Adaptación

Grupo de Energía y Medio Ambiente

Programa de Naciones Unidas para el Desarrollo

reis.lopez.relo@undp.org

