

Relaciones Concejo-Alcalde y desempeño fiscal

Evidencia de los gobiernos municipales en Colombia

Tatiana Gélvez Rubio

Estudiante de Doctorado
Departamento de Gobierno
Universidad de Essex

tatiana.gelvez@essex.ac.uk

¿la relación ejecutivo-legislativo afecta la eficiencia en el gasto público?

La falta de apoyo al ejecutivo en la legislatura genera problemas de gobernanza

Bloqueos de gobernabilidad
(Mainwaring ,1993; Mainwaring and Shugart, 1997)

Mayores costos de transacción y veto players
(Bawn and Rosenbluth, 2006; Ames, 2001)

Empíricamente: Menores niveles de deuda y menor gasto
(Grilli, Masciandaro and Tabellini, 1991; Persson and Tabellini, 1999)

Una posición dominante del ejecutivo en el legislativo elimina la separación de poderes

Menos pesos y contrapesos
(Lizzeri and Perisco, 2001; Persson et al., 1997)

Los legisladores siempre sobrepasan sus poderes constitucionales en pro de los intereses del ejecutivo
(Morgenstern, 2002)

Aumentos en el apoyo al ejecutivo en el legislativo disminuye la eficiencia en el gasto público

Los legisladores aceptan cualquier solicitud presupuestal del ejecutivo sin ninguna rendición de cuentas.

Para estimar los impactos de las mayorías en las legislaturas en el gasto se analizaron **gobiernos locales en Colombia** para 3 periodos de gobierno (2003, 2007 y 2011)

- Proveen mayor homogeneidad y tamaño de muestra comparado con estudios entre países
- Muestra dinámicas similares al gobierno nacional

Las variables que mejor capturan la relación concejo-alcalde son:

- Porcentaje de votos del alcalde en las elecciones (SM)
- Porcentaje de curules del partido del alcalde en el concejo (SSC)
- Índice Herfindahl-Hirschman (HHI)

Medidas de relación alcalde-concejo

Porcentaje de votos del alcalde

$$\rightarrow SM_{it} = \frac{V_{wit}^*}{\sum_{j=1}^J V_{jit}}$$

Porcentaje de sillas del Partido del alcalde en el concejo

$$\rightarrow SSC_{it} = \frac{SC_{wit}^*}{\sum_{j=1}^J SC_{jit}}$$

Porcentaje de sillas del partido del alcalde y alianzas en el concejo

$$\rightarrow SSCA_{it} = \frac{SC_{kit}^*}{\sum_{j=1}^J SC_{ijt}}$$

Indice Herfindahl-Hirschman

$$\rightarrow HHI_{it} = \sum_{p=1}^P SH_{pit}^2$$

Desempeño Fiscal (DNP)

$$FPI_i = \sum_{q=1}^6 \alpha_q^* X_q \quad FPI_i \in [0,1]$$

Media ponderada de seis indicadores de desempeño presupuestal

Eficiencia de costos

$$\ln C_{git} = \beta_0 + \beta_1 \ln q_{git} + \beta_2 (\ln q_{git})^2 + \delta t + \eta_{git}$$

$$\hat{e}_{git} = \hat{\eta}_{git} - \eta_{\min}$$

$$TE_{git} = \exp(-\hat{e}_{git})$$

Eficiencia de costos $TE_{git} \in (0,1]$

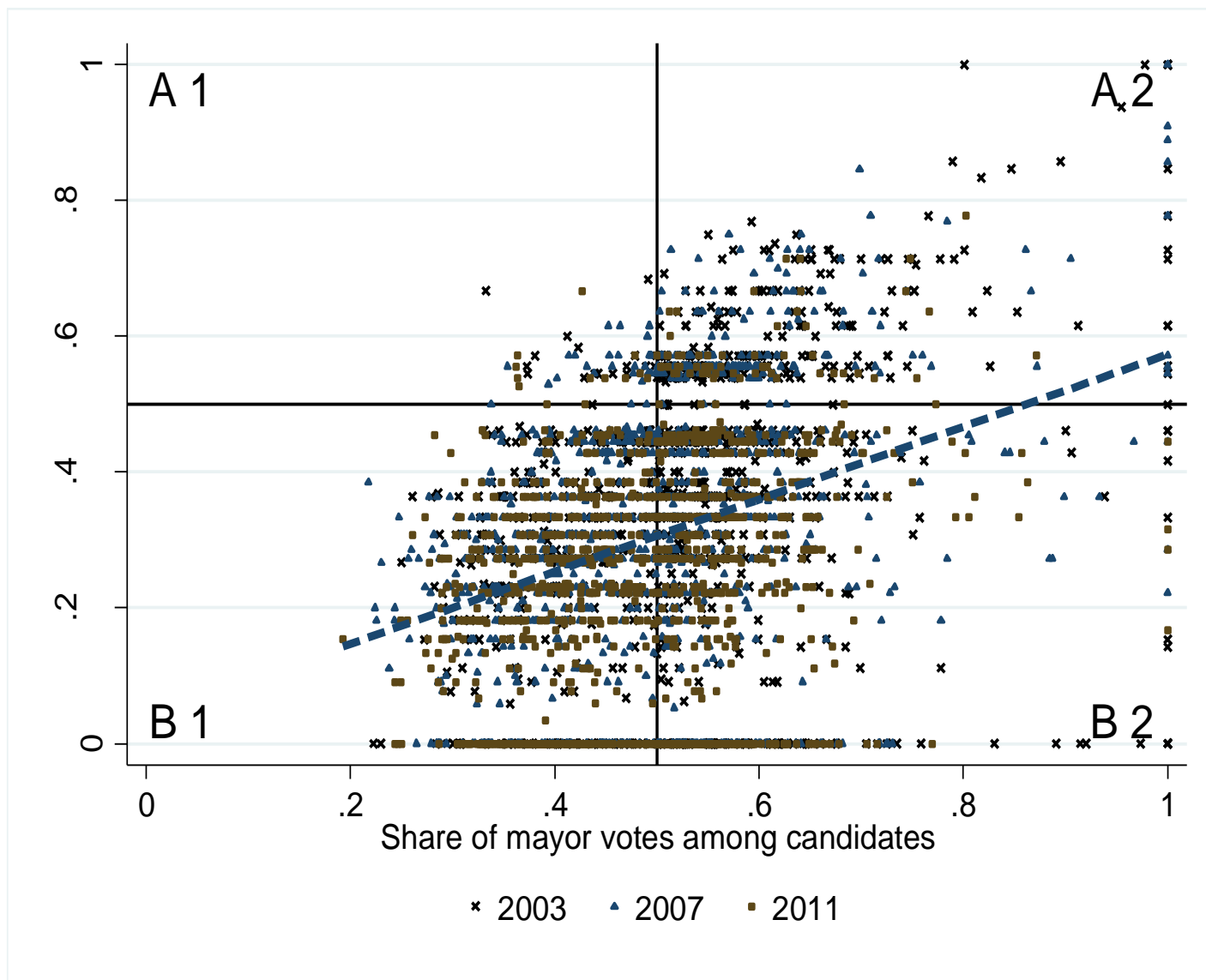
Mayores niveles del índice indican mejor desempeño

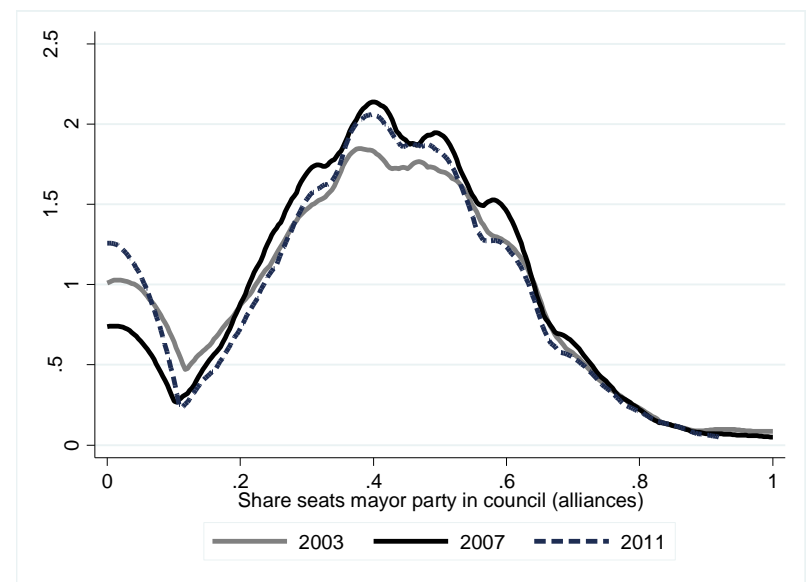
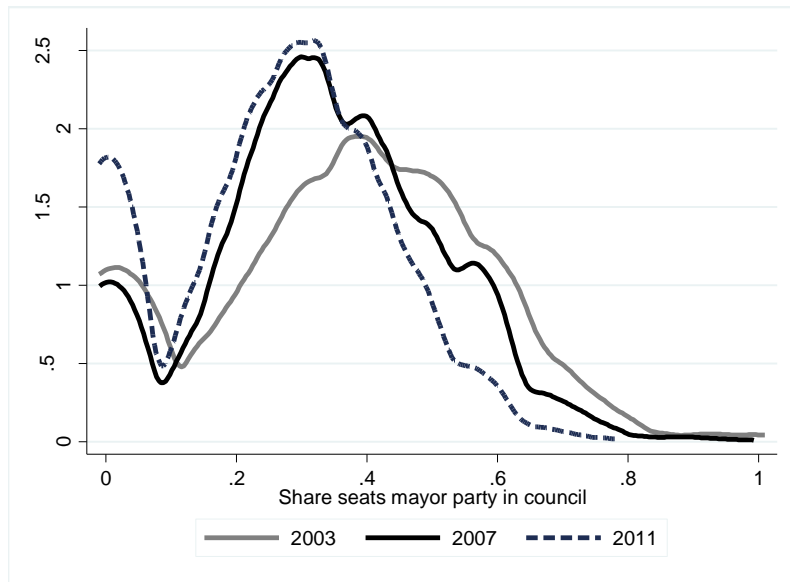
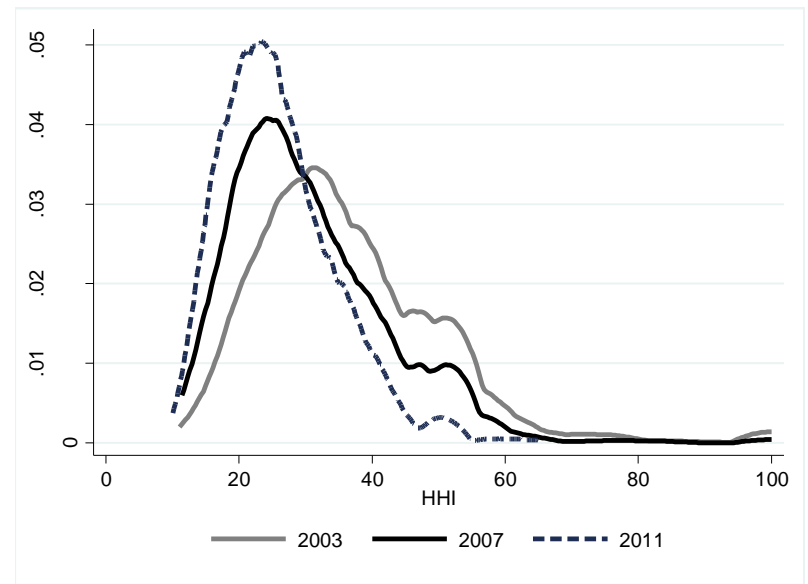
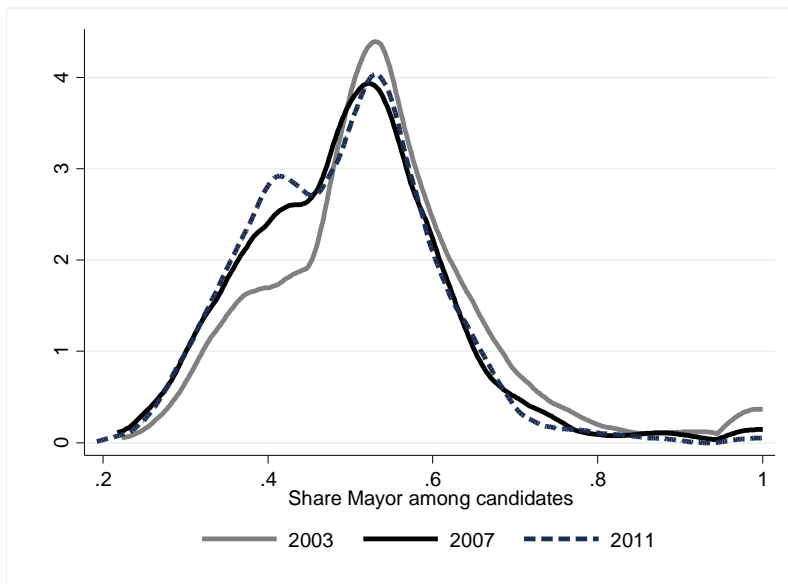
$$FP_{it+2} = \gamma_0 + \beta MC_{it} + \alpha X_{it} + Z_i + \varepsilon_{it}$$

- X_{it} es un vector de variables de control
- Z_i efecto fijo municipal
- Variables relación alcalde-Concejo MC_{it} es SM_{it} , SSC_{it} , or HHI_{it}
- Medidas de eficiencia FP_{it} es FPI_{it} o TE_{git}
- **Nota:** FP_{it} indica MC_{it} dos periodos

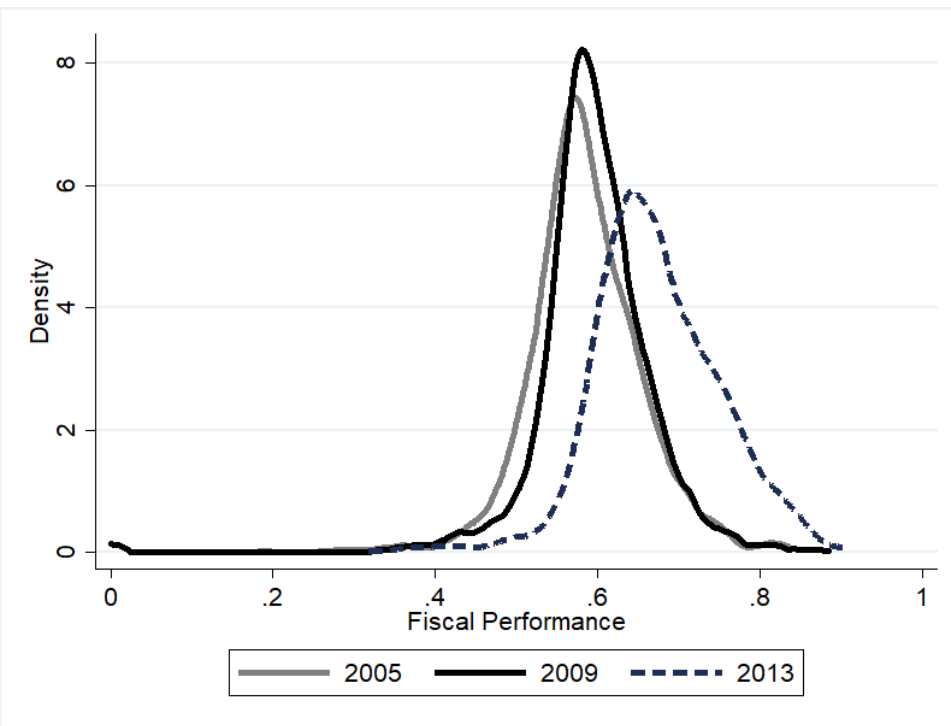
Relaciones Concejo-Alcalde

1. Pregunta de investigación
2. Literatura e hipótesis
3. Estrategia empírica
4. Conclusión

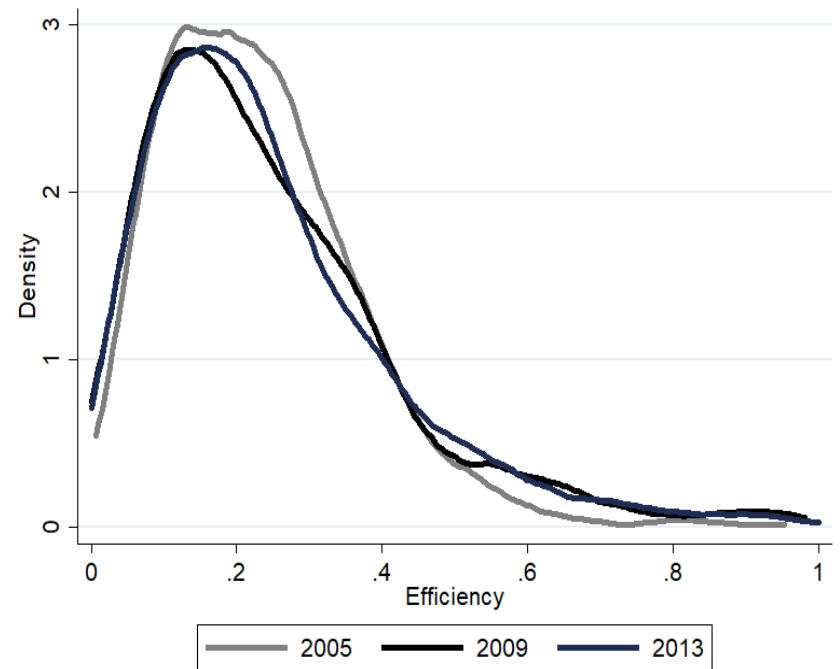




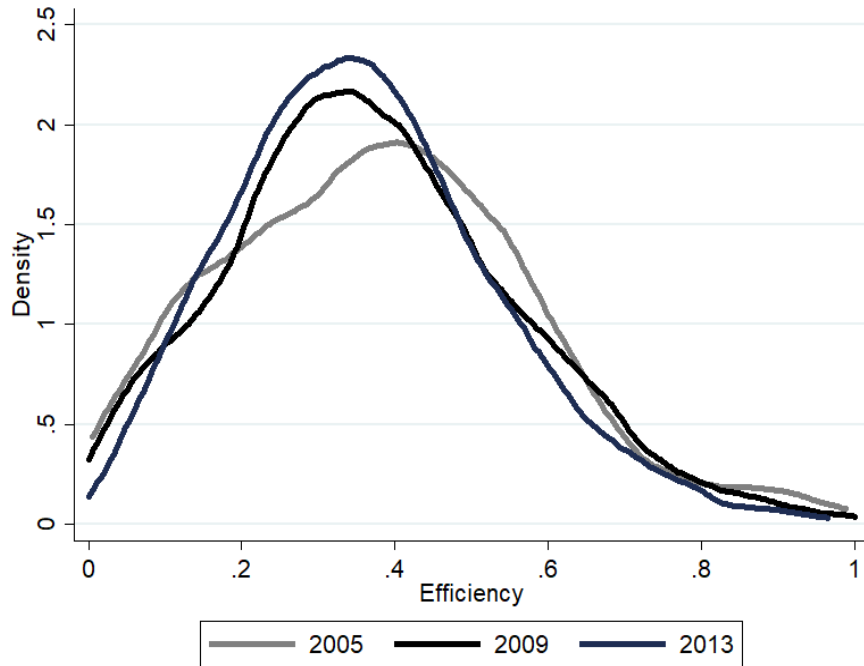
Desempeño presupuestal



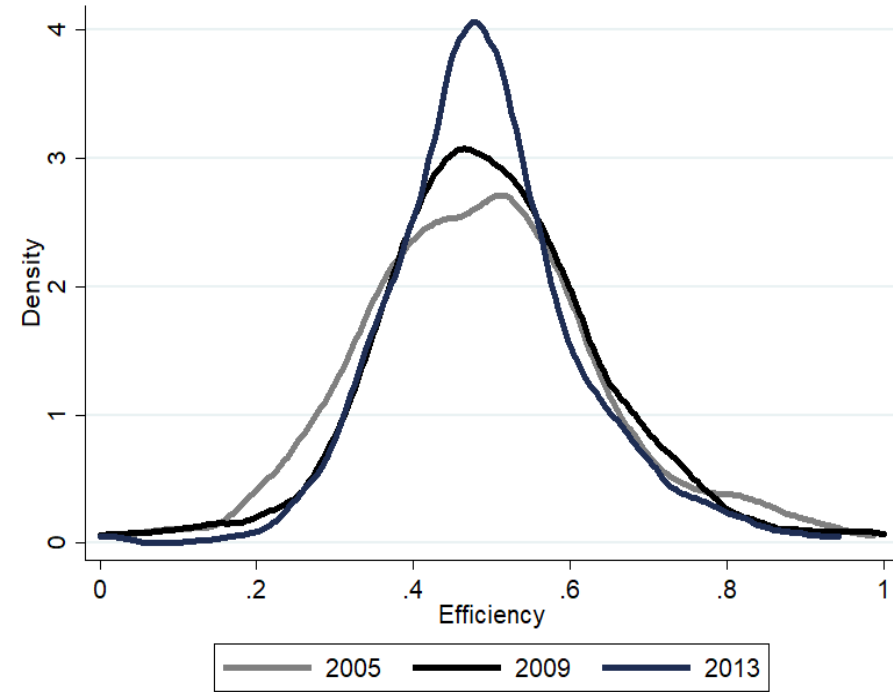
Eficiencia



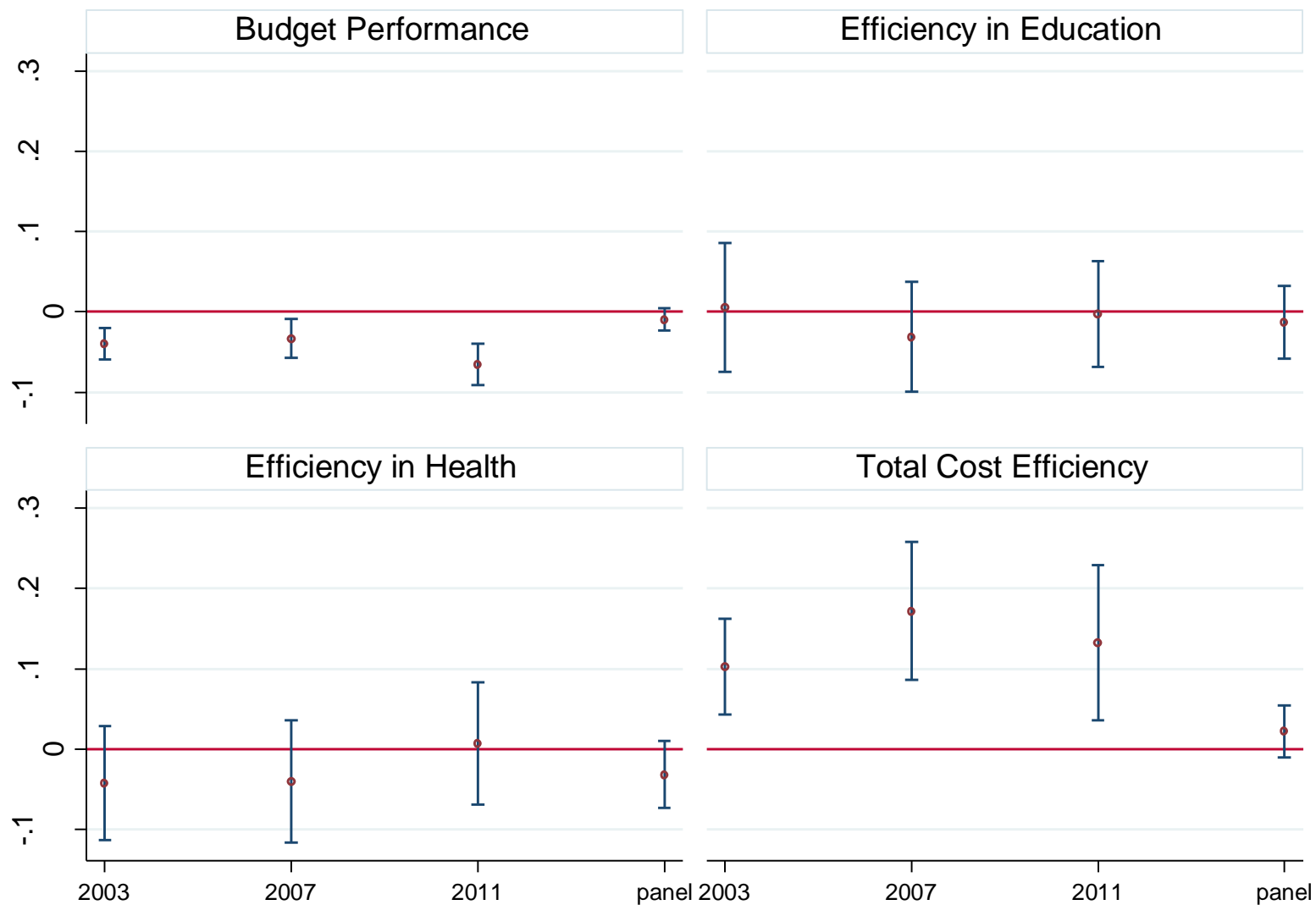
Eficiencia en educación



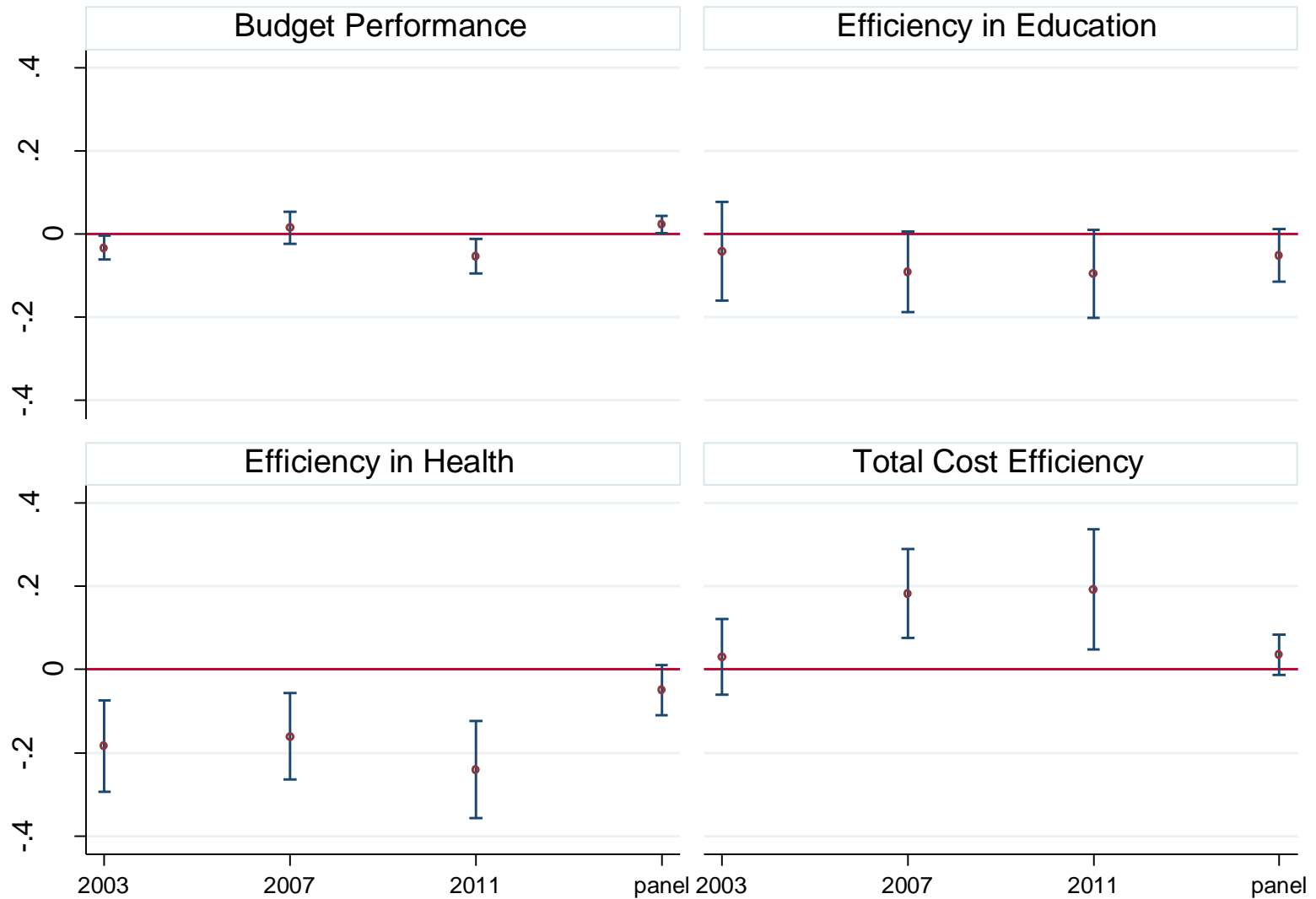
Eficiencia en Salud



β de porcentaje de curules del Partido del alcalde en el Concejo (SSC)



β de porcentaje de los votos del alcalde (SM)



Las relaciones ejecutivo-legislativo tienen un impacto en el gasto público

En específico aumentos en las mayorías del ejecutivo:

	Tipo de dato	Efecto total
Desempeño presupuestal	Cort. Trans	↓
	Panel	↓
Eficiencia en educación	Cort. Trans	↓
	Panel	↓
Eficiencia en salud	Cort. Trans	↓
	Panel	↓

IMPACTOS EN MANEJO PRESUPUESTAL

	2004-2007	2008-2011	2012-2015	Panel
<u>SM</u>	-0.033**	0.015	-0.053**	0.023**
s.d.	(0.014)	(0.020)	(0.021)	(0.010)
Time				0.046***
N	858	1096	1099	3053
<u>SSC</u>	-0.039***	-0.033***	-0.065***	-0.0092
s.d.	(0.009)	(0.012)	(0.013)	(0.0072)
Time				0.045***
N	858	1096	1099	3053
<u>HHI</u>	-0.073***	-0.086***	-0.257***	0.024
s.d.	(0.014)	(0.017)	(0.026)	(0.014)
Time				0.040***
N	1034	1091	965	3090

Source: Author's own calculations

IMPACTOS EN GASTO EN SALUD

	2004-2007	2008-2011	2012-2015	Panel
<u>SM</u>	-0.183	-0.161**	-0.239*	-0.049
s.d.	(0.056)	(0.053)	(0.059)	(0.030)
Time				0.0154***
N	419	558	540	1517
<u>SSC</u>	-0.041***	-0.0400***	0.007	-0.0319
s.d.	(0.036)	(0.038)	(0.038)	(0.021)
Time				0.015***
N	419	558	540	1517
<u>HHI</u>	-0.139**	-0.056***	-0.230***	-0.066**
s.d.	(0.047)	(0.058)	(0.0863)	(0.041)
Time				0.0169***
N	504	557	476	1537

Source: Author's own calculations